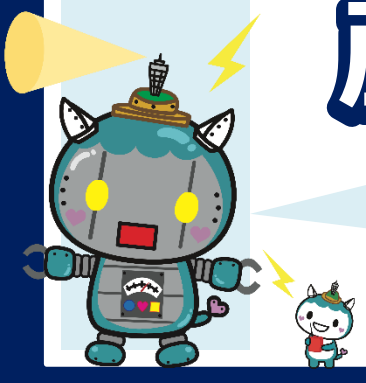


ロボット × ビジネス

令和
元年度

藤沢ロボット 産業研究会



セミナー & ビジネスマッチング
業界最前線の事業者が語るロボットビジネスのニーズと可能性をお見逃しなく！！

時間 15:30～17:30

場所 ロボテラス

定員 各回 30人 全日程ご参加歓迎！

対象 藤沢市および近隣で事業を行う事業者の方

申込 裏面をご参照ください

参加費 セミナー：無料
交流会：500円（各回）

【藤沢ロボット産業研究会とは】

ものづくりをする方、サービスを提供する方問わず、ロボット産業に興味を持ってもらい、ロボットを使った様々なビジネスの可能性について研究し、事業者間の交流を深めることを目的としています。
今年度は、様々な業務の効率化に貢献するロボットの多様な可能性とニーズをテーマに全5回のセミナー兼交流会を開催いたします。

第1回
KISTEC 1/22 WED
感触を伝える
力触覚ロボット

登壇！
横浜国立大学 准教授
神奈川県立産業技術総合研究所
「力を感じる医療・福祉介護次世代ロボットプロジェクト」プロジェクトリーダー
下野 誠通 氏

「ポテトチップを割らずに優しくつかむ」人が持つ力感覚をロボットを通して感じる技術“ハプティクス”。この最先端技術の概要から産業・医療への応用についてお話いただきます。また、**力触覚ロボットの体験**もできます！

第2回
JDRONE 2/12 WED
ドローンビジネス
の現状と可能性

登壇！
株式会社JDRONE
代表取締役社長 酒井 哲広 氏

ドローン技術の最前線をリードする同社から、ドローンのビジネスへの活用方法についてお話いただけます。特に最新の空撮技術に関しては、測量業等を行う事業者の方にとって必見です！また、最新**ドローンの操縦体験**もできます！

ad dice 2/26 WED
AIによる画像
認識の最前線

登壇！
株式会社アドダイス
代表取締役 伊東 大輔 氏

Deep Learning技術で国内最先端を行く同社から、**AIをどの様に産業に活用するか**についてお話いただけます。特に画像目視検査専用AIサービスに関しては、検品の自動化を検討する製造業の方にとって**必見**の情報が満載です！

Afrel 3/11 WED
ロボットアームを
ビジネスに活かす

登壇！
株式会社アフレル
HITechソリューションリーダー 春木 賢仁 氏

14万円台から導入できるロボットアーム。飲食・サービス・製造業などその活用方法はあなたのアイディア次第です！当日は、**ロボットプログラミングの体験**を通じて、ロボットアームの可能性についてお話いただけます。

HOLON CREATE 3/25 WED
ロボットデザイン
体験設計の重要性

登壇！
株式会社ホロンクリエイト
代表取締役 高橋 克実 氏

UI・UX・工業デザインの先端を走る同社から、ロボットデザインにおける**経験価値創出**についてお話いただけます。製品自体の価値から考える**体験設計のプロセス**。モノだけでなくサービスのデザインにも活かせるノウハウ満載です！

セミナーの魅力

ロボット関連技術・ビジネスの最前線にいる研究者や企業の方をお招きする本セミナー。分野は様々ですが、アイデア次第で様々な業種の方に利益のある内容をご用意しております。また、ただ話を聞くだけではなく、参加者の方に実際に**その場で体験**していただく企画もある他、登壇者や参加者同士の**交流**も図れます。全5回通しての参加も大歓迎です。ぜひ貴社ビジネスに活かせる気づきを得る機会にご利用ください。お申込みをお待ちしております。

セミナーの基本構成	
15:30~	講演
16:30~	体験・意見交換
17:00~	交流会

お申し込み方法

お申込みフォーム、メール、電話、FAXのいずれかでお申し込みください。

事務局 公益財団法人 湘南産業振興財団

メール conso@cityfujisawa.ne.jp

フォーム

QRコードからお申込みフォームにアクセスできます。

電話 0466-21-3811 (8:30~17:15 土日祝除く)

FAX 0466-24-4500



メール・電話・FAXの場合は、以下の情報をお知らせください。

- | | |
|-------------|--------------|
| ①【参加を希望する回】 | ②【交流会への参加可否】 |
| ③【社名】 | ④【業種】 |
| ⑤【氏名】 | ⑥【電話番号】 |
| ⑦【Eメールアドレス】 | |

その他

- お申込みは先着順となります。
- 参加が決定された方には、事務局よりメールにてご連絡させていただきます。
- セミナーは無料ですが、交流会は参加費500円がかかります。費用は当日精算となります。
- 交流会ではお酒類の提供がございます。お車でお越しのお客様は、飲酒をご遠慮ください。
- その他ご不明な点は、上記申込先電話番号または、メールにてお問合せください。

会場までのアクセス

〒251-0041 神奈川県藤沢市辻堂神台2-2-1アイクロス湘南3階

<電車の場合> JR東海道本線 辻堂駅北口下車 徒歩4分

<お車の場合> 新湘南バイパス藤沢ICより約2分
東名高速厚木ICより約30分

※駐車場のご用意がありません。近隣の有料駐車場をご利用ください。

