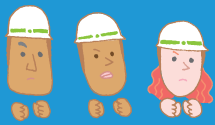


# 災害多言語情報

Multilingual Disaster  
Prevention Information



# Typhoons / Heavy Rain

## 台風・大雨

**Get information about disasters in preparation for typhoons and heavy rains. Be sure to check the location of evacuation areas, as well as any places near your home, school or place of work that may be prone to flooding or landslides.**

台風や大雨に備えて、災害に関する情報を入手しましょう。

自宅や学校、勤務先などのまわりの水害や土砂災害が起こりやすい場所や避難場所を確認しておきましょう。

## 1 Seasons to take particular care of

<b>June–July</b>	<i>This period, known as the rainy season, sees regular rainfall. During heavy rains, landslides are liable to occur.</i>
<b>July–October</b>	<i>As typhoons approach and make landfall, wind and rain become stronger.</i>
<b>August–October</b>	<i>Regular rainfall, with some localized heavy rain.</i>

## 1 注意が必要な季節

<b>6～7月</b>	梅雨の期間は雨がよく降り、大雨になると土砂災害が起きやすい。
<b>7～10月</b>	台風が接近・上陸すると雨や風が強まる。
<b>8～10月</b>	雨が多く、局地的に大雨が降ることがある。



## 2 Know the extent of the danger

### Weather information categories

<b>Emergency Warning</b>	<i>Announcement issued when there is a risk of a very dangerous disaster. Evacuate to a safe place immediately.</i>
<b>Warning</b>	<i>Announcement issued to urge vigilance when there is a risk of a serious disaster due to heavy rains or strong winds.</i>
<b>Advisory</b>	<i>Announcement issued to urge caution when there is a risk of a disaster due to heavy rains or strong winds.</i>

## 2 危険の程度を知る

### 気象情報の区分

<b>特別警報</b>	とても危険な災害が起こるおそれがある時に発せられるお知らせ すぐに安全な場所に避難する
<b>警報</b>	大雨や強風などによって重大な災害が起こるおそれのある時に警戒をよびかけるお知らせ
<b>注意報</b>	大雨や強風などによって災害が起こるおそれのある時に注意をよびかけるお知らせ

※「暴風警報」などが出ると、学校などが休みになる。情報を確認する。

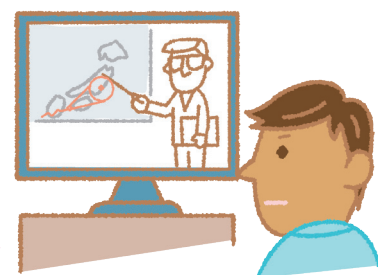
※ When a Storm Warning is issued, schools, etc. will close. Make sure to check the information.

## 5-point scale for Severe Weather Preparation Information

Alert level	Evacuation information, etc.	Action that residents should take
5	Outbreak of Disaster	Best course of action to safeguard life
4	Evacuation advisory, evacuation instructions (emergency)	Evacuate immediately
3	Evacuation preparations, begin evacuation of the elderly, etc.	Evacuate beginning with the elderly
2	Advisory	Re-check evacuation areas and routes
1	Possibility of a warning	Pay attention to the latest weather information

## 防災気象情報の5段階区分

警戒レベル	避難情報等	住民が取るべき行動
5	災害発生	命を守る最善の行動
4	避難勧告、避難指示(緊急)	速やかに避難
3	避難準備、高齢者等避難開始	高齢者らは避難
2	注意報	避難場所や経路を再確認
1	警報級の可能性	最新の気象情報に注意



### 3 Typhoons

When a typhoon makes landfall, it will cause strong winds and heavy rains. Objects may be blown away by the wind. Trees and utility poles may fall over. Remain safely inside and do not go outdoors.

### 3 台風

台風が上陸すると暴風や大雨となる。強風で物が飛んできたり、木や電柱が倒れることもある。外に出ずに安全な屋内で過ごす。

### 4 Heavy rains

A sudden change in the weather may give rise to heavy rains over a small area. The roads may flood with water. Watch out for lightning.

### 4 大雨

急に天気が変わって、狭い範囲で激しい雨が降る。道に水があふれることもある。雷にも気をつける。

### 5 Things to bear in mind during typhoons and heavy rain.

- Check the latest weather information. NHK World (18 languages supported) <https://www3.nhk.or.jp/nhkworld/>
- Stay away from dangerous places such as the coast, rivers, cliffs and marshes.
- Be careful of floods and landslides.
- Confirm a safe route before evacuating. Take care not to fall into manholes or waterways.
- Train and bus services may be suspended, so please return home early.
- Power and water outages may occur, so please prepare head lamps and food.



### 5 台風・大雨のときに気をつけること

- 最新の気象情報を確認する。NHKワールド (18言語に対応) <https://www3.nhk.or.jp/nhkworld/>
- 海岸や川、崖や沢など、危険な場所には近づかない。
- 浸水、がけ崩れなどに気をつける。
- 安全なルートを確認して避難する。マンホールや水路に落ちないように注意する。
- 電車やバスが止まることがあるので、早めに帰宅する。
- 電気や水道が止まることがあるので、ヘッドライトや食料を用意しておく。

発行  公益財団法人 かながわ国際交流財団  
Publisher: Kanagawa International Foundation

TEL:045-620-4466 e-mail: tabunka@kifjp.org

Tagengo Navi Kanagawa

「多言語ナビかながわ」

<http://www.kifjp.org/kmlc>