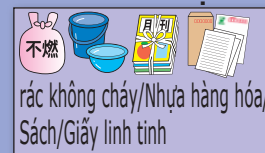


rác không cháy/Nhựa hàng hóa/Sách/Giấy linh tinh

Ghi chú lịch



Nơi để xả rác

*Thùng rác 08:00 trước khi vào buổi sáng của ngày thu.

Thời gian sưu tập thay đổi tùy thuộc vào khu vực, do đó, nó có thể được đưa ra theo thời gian đó.
* Chúng tôi sẽ không thu thập ngay cả khi chúng tôi đưa ra sau khi thu

rác không cháy

Túi thu thập được chỉ định (Toll)

*Nó sẽ không được thu thập, nếu nó được phục vụ với túi khác

Loại chính

* Những thứ có thể thu thập được trong "rác không cháy được" là những vật liệu thô như kim loại, thủy tinh, nhựa, cao su, da ... Nó nhỏ hơn 50 cm.

- * Da hàng hoá, giày dép, túi xách
- * CD · kỷ lục · DVD, vv
- * Giấy nhôm
- * Kim loại
- * Ánh sáng bóng đèn/bóng đèn sợi đốt
- * loa (Bong đèn LED, đèn huỳnh quang LED, đèn phát sáng)
- * Bong·Quần áo cơ long chim
- * 18 lít lon và lon sơn (Hãy sử dụng lên các nội dung.)
- * Thảm chung / Thảm cầu đỡ
- * Sản phẩm tráng men
- * Thủy tinh và Gốm sứ
- * Dụng cụ nhà ăn, chẳng hạn như một con dao nhà bếp. (họ xin vui lòng bọc trong giấy hoặc vải, vv)
- * Các sản phẩm điện tử (Bất kể kích thước, nồi điện, am đun nước điện, toaster "Nonburnable".)



Thậm chí nếu kích thước từ 50 cm trở lên, những chiếc "Nonburnable"



- ô Unicycle, ba bánh chuỗi lốp Mats Đệm, gối
- * Broom, lau * Người đi bộ trẻ sơ sinh * Thanh kéo * Thanh kiểm tre
- * Shovel * Bồn tắm nắp * Sudare (màn tre)·Goza (1 tatami hoặc ít hơn)
- * Rod để bắt cá * Bơm * Làm vườn cột hỗ trợ * Gậy bóng chày * Cổ phiếu
- * Rackets * Gateball gậy * Cầu lạc bộ gôn (lên đến 6) * Mat(Bếp, Nhà vệ sinh, Tắm, Lối vào)
- * Đường ray rèm * Đồ chơi sang trọng * Đèn huỳnh quang LED

⚠️ Thậm chí nếu nó là 50 cm hoặc hơn. Đặt một phần hàng hoá vào túi đựng hàng được chỉ định. Hoặc, dán túi. Bằng cách làm như vậy, hàng hóa ở đây trong khung hình, đặt ra trong các "Nonburnable" (Kích thước của túi thu quy định không quan trọng). Nếu có nhiều mặt hàng cùng một mặt hàng, vui lòng dán túi bộ sưu tập được chỉ định bằng cách kết hợp với một chuỗi vv

- Ít rác hơn 50 cm không phù hợp trong túi
- * Gắn một túi 40 lít, hoặc hai túi 20 lít.



Nhựa hàng hóa

Khác với túi bộ sưu tập được chỉ định, túi trong suốt và mờ (miễn phí)

* Đây là sản phẩm được sản xuất từ nhựa không phải là "bao bì hộp nhựa".



- * Hủy bỏ con dấu(Simple seal chỉ)
- * Điều được đính kèm, chẳng hạn như kim loại và gỗ, được loại trừ.
- * Rửa dirt (đất, bùn) , vút nó đi.
- * Vật liệu xây dựng và tấm vinyl được loại trừ.
- * Hang hoa bằng nhựa nhỏ hơn 50 cm No sẽ không vào túi (Polycontainer của dầu hỏa, v.v.) Vui lòng dán giấy.



* "Plastic sản phẩm có kích thước lớn" từ 50 cm trở lên Dự trữ. Bộ sưu tập cho mỗi ngôi nhà

Fujisawa-shi Kogyo Kosha TEL 0466-23-5301 FAX 0466-26-7684 ★ Có thể được đặt từ Internet. <https://o-gomi.kousya.co.jp/eco/view/fujisawa/top.html>

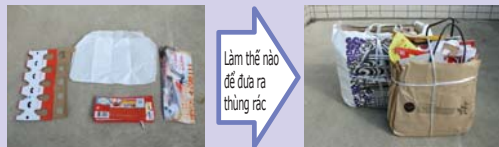
Sách/Giấy linh tinh

* "Sách/Giấy linh tinh" được thu thập vào buổi sáng. Thùng rác 08:00 trước khi vào buổi sáng của ngày thu.

* sách, tạp chí, catalog, bản sao giấy, áp phích, lịch, ghi chú, Phong bì không có nhựa, bưu thiếp, tờ rơi gửi bài, thư trực tiếp, các tông, các tông hộp bánh kẹo, vv, chẳng hạn như giấy vụn.



* Hãy buộc nó với một chuỗi.



* Giấy đặt trong một túi giấy, hãy buộc nó với một chuỗi.



* Nếu không có túi giấy, xin vui lòng đặt chúng vào một cuốn sách.



* Giấy vụn là, bạn có thể vút bỏ trong các túi nhựa.



※ "Sách/Giấy linh tinh" và "rác không cháy" "Nhựa hàng hóa" là Thời gian sưu tập sẽ khác.

Ngày mưa OK

* Giấy vụn là, xin vui lòng không đưa ra vào những ngày mưa.

Hộp nhựa và bao bì/Dầu ăn thải/Mục cụ thể

Ghi chú lịch



Thùng nhựa/Dầu/Mục cụ thể

*Thùng rác 08:00 trước khi vào buổi sáng của ngày thu.

Thời gian sưu tập thay đổi tùy thuộc vào khu vực, do đó, nó có thể được đưa ra theo thời gian đó.
* Chúng tôi sẽ không thu thập ngay cả khi chúng tôi đưa ra sau khi thu

Nơi để xả rác

Những người sống trong nhà riêng

Bên trong mặt đất đối mặt với đường



Một ví dụ

Người sống trong nhà chung cư

Trạm bán phá giá chuyên dụng tại chỗ



Một ví dụ

* Xin vui lòng đặt các mặt hàng chế biến cụ thể trong túi trong suốt, mờ, hãy phân loại từng loại.

Hộp nhựa và bao bì

Khác với túi bộ sưu tập được chỉ định, túi trong suốt và mờ (Miễn phí)

Loại chính

- * **Rap** (những gì đã được sử dụng để đóng gói tại cửa hàng)
 - * **Túi nhựa / Rap**
 - * **khay - pack, vv**
 - * **Chai, vv**
 - * **Ống, vv**
 - * **cốc, vv**
 - * **Styrofoam**
 - * **Vật liệu đệm bong bóng (bong bóng bọc)**
- ※ Không bao gồm các mặt hàng được bán dưới dạng sản phẩm



Làm thế nào để đưa ra thùng rác



① rửa



② Đặt nó vào túi

* Nếu chúng ta không thể làm sạch bụi bẩn, đó là "Rác cháy"

* "Hộp nhựa và bao bì" là gì ..

Những gói hàng hoặc bảo vệ sản phẩm. Được làm bằng nhựa (Bao gồm vinyl, rap vv), trôn nên không cần thiết khi khác rakhỏi àng hoá.



Những thứ có dấu nhựa

Yêu cầu

Khi ném ra "Thùng nhựa và bao bì", hãy đặt nó trong một túi và đặt nó ra.



Túi đôi



Dầu ăn thải

Chai nhựa (Loại nắp vít)



Làm thế nào để đưa ra thùng rác



- * Khi nhiệt đã nguội, đặt nó trong một Chai PET (Loại nắp vít) và chắt nắp chặt chẽ.
- * Loại dầu thực vật (ví dụ, dầu salad, dầu ô liu, dầu thực vật như dầu hạt cải, dầu) được loại bỏ.
- * Dầu động vật, dầu động cơ ô tô, dầu công nghiệp không thể vứt đi!

Mục cụ thể

Khác với túi bộ sưu tập được chỉ định, túi trong suốt và mờ (Miễn phí)

※ Đó là một mục cụ thể có thể gây ra hỏa hoạn, những thứ có chứa các chất độc hại, hoặc làm gián đoạn quá trình xử lý. Đặt nó trong một túi trong suốt, nủa trong suốt, xin vui lòng tách nó cho từng loại.



Ổng huỳnh quang

Nếu bạn có một biakhị bạn muốn, đặt nó vào bia



Cassette xi lanh bình xịt mà chúng ta không thể đâm thủng

* Cái bạn mở là "lon/lẩu".



Pin (Pin khô, pin nút, pin đồng xu, pin sạch nhỏ)

Pin nút, pin đồng xu, pin sạch nhỏ, Xin vui lòng cách điện cộng và trừ với băng vinyl vv
※ Những pin này sẽ không được thu.
(Pin choxe ô tô, xemáy, vv, pin xe đạp điện có trợ)



Băng vv

Băng cassette, Băng video, 8 mm băng, vv
* Những trường hợp này là "Nhựa hàng hóa"



Nhệ hơn

Hãy ngâm trong nước.



Nhiệt kế thủy ngân

Máy đo huyết áp thủy ngân và nhiệt kế thủy ngân.
* Nhiệt kế điện tử điện tử là "rác không cháy".

Ion/lẩu

*Thùng rác 08:00 trước khi vào buổi sáng của ngày thu.

Ghi chú lịch



Ion/lẩu

※Thiết bị nhà bếp (Chảo chiên, ấm đun nước, nồi, nĩa, muỗng, dao, bowl để ráo nước, quả bóng, góc tam giác vv), đồ kim loại là " Ion/lẩu".



* Cap là "rác không cháy"



* Tabletop bom, bình xịt. Hay sử dụng tất cả các nội dung và mở ra các lỗ. Và nó sẽ là "Ion/lẩu". Nếu bạn không thể khoan một lỗ, vui lòng phát hành nó như là "mục điều trị cụ thể".

Ghi chú lịch



Chai nhựa

Chai nhựa

*Thùng rác 08:00 trước khi vào buổi sáng của ngày thu.

Nước giải khát, Nước ép trái cây, Đồ uống có cồn, Nước tương, Nước tương gia dụng, Rượu lên men gia vị, Gia vị kiểu Mirin, Dấm, Gia vị dấm, Đồ đựng bằng mặc quần áo dầu, Những người được đánh dấu như trên



Làm thế nào để đưa ra thùng rác



①Tháo nắp

②Xoá nhãn

③Nhẫn, là còn nguyên vẹn

④Rinse

⑤Đè bẹp càng nhiều càng tốt

* Cap và nhãn là "Hộp nhựa và bao bì"



Vui lòng đặt trong một thùng chứa như một cái xô mà không để nó trong túi.

Ion/lẩu, Chai nhựa

Địa điểm rác thải

Những người sống trong nhà riêng

Bên trong mặt đất đối mặt với đường



Một ví dụ

Người sống trong nhà chung cư

Trạm bán phá giá chuyên dụng tại chỗ



Một ví dụ

Làm thế nào để phân biệt Chai nhựa

Nhãn và chai vv Ký hiệu, Đóng dấu Có một dấu hiệu.



Khác chất thải tái chế được (Báo/Tờ rơi, Giấy gói sòng, Gói giấy đồ uống, Vải cũ) Xin vui lòng gửi nó đến điểm thu thập "Khác chất thải tái chế được"!

● Cách xử lý rác thải khác, Những điểm cần lưu ý

* Thùng rác 7: 00 ~ 9:00 giờ sáng ngày thu.

Báo/ Tờ rơi



Làm thế nào để đưa ra thùng rác



"Quảng cáo chèn" có thể được vớt đi với tờ báo.

Ngày mưa OK

- * Hãy buộc nó với một chuỗi.
- * Xin đừng trộn các giấy tờ khác (sách, tạp chí, Giấy linh tinh).

Giấy gói sòng



Làm thế nào để đưa ra thùng rác



- * Gấp lại, không để nó ở dạng hộp.
- * Nếu bạn có nhiều hơn một, vui lòng buộc chúng thành hình chữ thập bằng một chuỗi.
- * Tháo băng kim loại hoặc băng keo dính vào bìa cứng và bỏ nó ra "rác không cháy".

Ngày mưa OK

* Các mặt hàng có thực phẩm hoặc dầu (như hộp bánh pizza giao tại nhà) phải được xử lý như chất Dốt rác.

Gói giấy đồ uống



① rửa



② Carve ra



③ khô

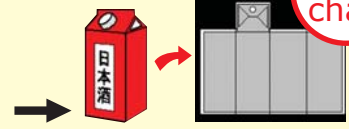


④ Buộc nó với một chuỗi.

Ngày mưa OK

Rác cháy

*Đặt sử dụng nhôm bên trong(Gói Sake, vv), gói giấy màu nâu trong 'rác có thể thiêu cháy' được.



Vải cũ (Quần áo, Rèm Tờ, Chăn, Khăn)



- * Vì nó sẽ không thể được tái chế bằng cách hấp nó vào một túi nhựa, xin vui lòng không đặt nó.
- * Hãy buộc nó với một chuỗi.
- * Bạn có thể rút đi áo len và hàng may mặc bằng da.
- * Những người có bông và lông là "rác không cháy được"

! Futon, Đệm giường, tấm thảm là "rác lớn" Ngồi futon, Gối, Mat Đó là "rác không cháy"

Ngày mưa

Vì nó không thể được tái chế nếu nó bị ướt, xin vui lòng không vứt nó đi vào những ngày mưa.

Rác lớn / rác đặc biệt lớn

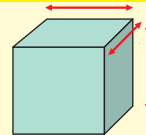
- * Chất thải công nghiệp thải ra từ các hoạt động kinh doanh không thể được đưa trực tiếp đến cơ sở trong thành phố.
- * "Rác lớn" "Rác đặc biệt lớn" là thu thập một cách riêng biệt trong hệ thống đặt phòng.
- * Vui lòng đính kèm một phiếu thanh toán phí xử lý như rác lớn.

* "Rác lớn" là rác thải từ các hộ gia đình bình thường, một bên hoặc rác từ 50 cm trở lên và dài dưới 2 m và không thể thu gom rác có trọng lượng trên 100 kg.

Rác cỡ lớn Vé thanh toán một ¥500 Rác đặc biệt lớn Vé thanh toán hai ¥1000

* Rác thải có một mặt hoặc có chiều dài từ 50 cm trở lên và dưới 2 m.

* "rác đặc biệt lớn" là 16 mục dưới đây. Tuy nhiên, nếu chiều dài của một bên nhỏ hơn 1 m ngay cả đối với mục tiêu thi đo là "rác lớn".



Phòng Quản lý Môi trường Thành phố, Mỗi trung tâm công dân, Hội trường công cộng, Văn phòng Môi trường Ishisaka, Tái chế Plaza Fujisawa, Ngoài ra, siêu thị thành phố, cửa hàng tiện lợi vv. Chúng tôi bán nó tại một đại lý của "lệ phí lớn thanh toán phí xử lý lệ phí".

16 mặt hàng

Ngược của ngăn kéo, Giường và giường điện, Sofa, Tatami, Tủ, Nhà kho, Bàn làm việc, Bồn rửa, Ván ép, Cửa cổng (bao gồm cổng), Bồn tắm, Dụng cụ bàn phím như cơ quan và cơ quan điện tử (những người không sử dụng dây đàn piano), Nệm lò xo, Tủ sách, Máy nước nóng (Dành cho nhà sử dụng. Chiều dài của một bên ít hơn 2 mét), Ghế mát xa (trọng lượng dưới 100 kg)

Những thứ trở thành rác thải cỡ lớn ngay cả khi nó nhỏ hơn 50 cm

- * Lò vi sóng
- * Máy rửa chén
- * Máy may
- * Trình xử lý văn bản



- * Bồn tắm
- * Fax
- * Bếp dầu
- * Thiết bị Karaoke



- * Máy hút bụi
- * Stereo (Thiết lập, Rác lớn bất kể một mặt hàng)
- * Tầm Video / DVD
- * Bộ chỉnh kỹ thuật số
- * Lốp / bánh xe (chỉ dành cho ô tô chở khách, xe máy)
- * Xy lanh khí propan (sử dụng ít hơn 10 kg)

- * Máy in
- * Máy quét



! Mục tiếp theo là một gói hoặc một bộ, nó sẽ được xử lý một thùng rác lớn.

Lên đến hai 1 điểm (3 tatami hoặc ít hơn)



thảm

Lên đến hai 1 điểm (3 tatami hoặc ít hơn)



※ Dưới 50 cm là rác không cháy
Tấm màu xanh lam

Lên đến ba 1 điểm



※ Futon mỏng, futon được áp dụng cho đã được áp dụng cho mùa hè Bao gồm futon cho bé

Futon

Lên đến ba 1 điểm



Nệm

1 điểm trong 1 gói sản phẩm



※ trọng lượng ít hơn 50 kg

Trong gỗ

Lên đến ba 1 điểm



※ Dưới 50 cm là rác không cháy

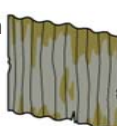
Hộp kim loại

Lên đến năm 1 điểm



Bar cho treo ra giặt

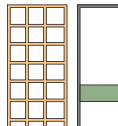
Lên đến năm 1 điểm



※ Bao gồm nhựa

Thếp tấm mạ kẽm

Lên đến hai 1 điểm



※ ít hơn 50cm là chất thải dễ cháy

Shoji-cám

Lên đến ba 1 điểm



※ Dưới 50 cm là rác không cháy

Cửa màn hình

Nó sẽ được loại bỏ như một thùng rác lớn trong một bộ



Bảng Kotatsu và kotatsu



Cầu lạc bộ golf và trở lại



Trượt tuyết và đi bộ thanh cho trượt tuyết



* Pedestal chỉ thùng rác lớn cứng Đứng treo ra giặt

Giới thiệu về bộ sưu tập các cành cắt tỉa (một cột có độ dày từ 1 cm trở lên)

Được "cắt tỉa các cành" là bổ nhiệm door-to-door bộ sưu tập (miễn phí).

Tiêu chí sưu tập (Trong các chi nhánh và trung kế của các nhà máy ra khỏi nhà, nó được thiết kế để đáp ứng các tiêu chí sau đây)

Trong trường hợp của chi nhánh (Độ dày 1cm hoặc hơn)



1cm trở lên

* Ít hơn 1cm là "Đốt rác".

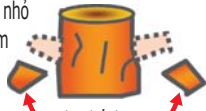


Cut để thấp hơn 1,5m chiều dài

Bundling trong một đường kính nhỏ hơn 35cm

Trong trường hợp của thân cây

Chiều dài nhỏ hơn 60 cm



Chiều dày dưới 50 cm

Chi nhánh Cut

Đối với những vật có độ dày qua 50 cm, vui lòng chia ra một nửa.

Ghi chú về cách đưa ra *Hãy buộc nó vào trọng lượng mà một người lớn có thể mang theo.

* Cắt dài dưới 1.5m, cắt các nhánh bên và lá và bó chúng với đường kính dưới 35cm.

* Kể từ khi các kim loại tạp chất, vì vậy đừng làm bó dây chúng bằng dây vv

* Cắt gốc rễ đến dưới 20 cm, xin loại bỏ đất vv

* Những điều phát sinh từ các hoạt động kinh doanh không thể được ban hành. (Công ty lam vườn v.v.)



Không bỏ rơi như tỉa cành

Tre, cỏ, cây trúc đào, cây nho, hãy đặt ra các chất thải dễ cháy được ít hơn 50cm.

Cũng xin vui lòng cho cỏ và lá để "rác cháy".

(Vui lòng sử dụng một túi trong suốt và bán trong suốt)

Có những thứ không thể được thu thập ngoại trừ những điều trên, vì vậy xin vui lòng hỏi tại thời điểm nộp đơn.



cây tre



cây nho



Điểm đặt phòng qua điện thoại

Công ty TNHH Fujisawa Kogyo Corporation

TEL 0466-23-5301

FAX 0466-26-7684

● Giờ 8 : 30~12 : 00 13 : 00~17 : 00

(Thứ bảy, chủ nhật và ngày lễ được đóng lại)

★ có thể được đặt từ Internet!

<http://www.kousya.co.jp/>

Giới thiệu về tái chế các hộ gia đình sử dụng đồ gia dụng nhỏ

Bộ sưu tập bằng hộp

Chúng tôi đang thu thập các thiết bị gia dụng nhỏ dùng cho mục đích tái chế sắt, đồng kim loại, vàng và các kim loại hiếm (các kim loại quý hiếm) là những nguồn tài nguyên quan trọng.

Các hộp phục hồi được lắp đặt tại 21 nơi. Trung tâm công dân (không bao gồm chi nhánh Ishikawa), Mỗi hội trường công cộng, City Hall, Công viên Happe, khu tái chế Fujisawa, văn phòng môi trường Ishinazaka, trung tâm dự an môi trường, văn phòng Nanbu Shushu, Akibadai bunka phong tập thể dục, Chichibunomiya kinen phong tập thể dục.

thiết bị nhỏ gọn Bộ sưu tập hộp



Mục áp dụng được

① Vào lỗi vào 30 cm x 15 cm, có chiều sâu khoảng 30 cm, di chuyển bằng điện · Pin

② Máy tính cá nhân, TV, máy lạnh, máy giặt, tủ lạnh, đèn huỳnh quang / bóng đèn, bơm dầu hỏa. Khác với những.

※Thông tin cá nhân, xin vui lòng xóa chắc chắn

※Hủy bỏ pin càng nhiều càng tốt, xin vui lòng đưa ra như là "mục điều trị cụ thể"

mục ví dụ Điện thoại, máy ảnh, máy ghi DVD, máy nghe nhạc di động, đĩa cứng, một máy in nhỏ, dụng cụ điện, máy tạo độ ẩm nhỏ, máy sấy tóc, Dao cạo điện, đồng hồ, máy chơi game, vv

Bộ sưu tập của chủ nhân (Chúng tôi cũng thu thập máy tính cá nhân)

- Tập đoàn ReNet Nhật Bản Inc., một nhà điều hành được công nhận trên toàn quốc, thu thập các thiết bị gia dụng nhỏ và máy tính cá nhân sử dụng dịch vụ chuyển phát nhanh. Ứng dụng sẽ được thông qua Internet hoặc điện thoại. Để biết chi tiết, vui lòng kiểm tra trang chủ của Tập đoàn ReNet Nhật Bản Inc. Thắc mắc: 0570-085-800 (giờ tiếp nhận: 10 giờ sáng đến 5 giờ chiều) <http://www.renet.jp/>
- Tại các cửa hàng buôn bán đồ gia dụng lớn, họ có thể thu thập đồ gia dụng đã qua sử dụng tại cửa hàng như thể được thay thế. Vui lòng xác nhận với mỗi cửa hàng.

Tin nhắn của bạn Phòng Nội vụ môi trường TEL 0466-25-1111 (mở rộng 3311)

Các mục sau đây không thể được thu thập hoặc xử lý trong thành phố.

Rác thải ra với số lượng lớn tạm thời

- Rác (100 kg trở lên) tạm thời xuất hiện với số lượng lớn do di chuyển, làm sạch, vv không thể được thu thập. Vui lòng giao nó một cách có hệ thống, Lập kế hoạch và bỏ rác, hoặc sắp xếp nó theo mặt hàng và liên hệ với từng cơ sở chế biến (xem trang 2) và mang nó vào.
- Những người bị **cháy hoặc thiên tai** có thể nhận được giảm lệ phí xử lý rác thải. Đính kèm hình ảnh của khu vực thiên tai và một "Giấy chứng nhận của thiên tai" (Phòng Quản lý Sở Cứu hỏa Nam và Bắc trong trường hợp hỏa hoạn, do Phòng Quản lý Khủng hoảng ban hành trong trường hợp có thảm họa). Nếu bạn mang theo một lượng rác lớn, xin vui lòng nộp đơn trước tại Bộ phận Môi trường (xem trang 2). Chúng ta phải tách riêng như thường lệ. Hãy mang theo "Giấy chứng nhận của thiên tai" và "ảnh của khu vực thiên tai".

Hệ thống kinh doanh thùng rác

Rác thải ra theo hoạt động kinh doanh, như cửa hàng, công ty, nhà máy, văn phòng, vv, là tự chế biến về nguyên tắc.

- Chất thải công nghiệp Xin hỏi nhà thầu xử lý chất thải công nghiệp.
 - Kinh doanh rác thải nói chung ... Vui lòng yêu cầu cơ quan thu gom và vận chuyển chất thải nói chung.
- ※Nếu nó được tìm thấy là số lượng nhỏ các doanh nghiệp phát thải, không xa như đó (xem trang 15)

Tin nhắn của bạn Phòng Nội vụ môi trường TEL 0466-25-1111 (mở rộng 3311)

Tivi · Điều hòa không khí · Tủ lạnh · Tủ đông đá · Máy giặt · Máy sấy quần áo (đồ dùng gia đình tái chế)

Các nhà sản xuất phải tái chế các mặt hàng sau đây dựa trên "Luật về tái chế thiết bị gia dụng cụ thể". (TV (ống tia cathode, tinh thể lỏng, plasma), điều hòa không khí, tủ lạnh, tủ đông, máy giặt, máy sấy quần áo)

• Khi bạn thay đổi sang một hình mới
Xin vui lòng yêu cầu các đại lý để nhận.

• Trong trường hợp thải bỏ

Vui lòng liên hệ với đại lý hoặc cửa hàng điện tử khác của bạn. Ngoài ra, nếu bạn tự mang nó đến địa điểm đón bạn, hãy **trả lệ phí tái chế tại bưu điện** trước, mang theo giấy tái chế nhà bạn đã nhận được vào thời điểm đó, vui lòng đưa nó đến địa điểm đón ở bên phải. Ngoài ra, nếu bạn không thể mang nó cho mình, bạn có thể yêu cầu thu gom chất thải tổng hợp và đại lý vận chuyển (đăng trên trang web của thành phố) (tính phí).

Tiếp xúc

Thiết bị điện tử tiêu dùng tái chế trung tâm vé ☎ 0120-319640 (miễn phí)

Vị trí xác định để pick-up

Công ty TNHH Sato ngành tái chế
Chigasaki Hagizono 1075
TEL 0467-84-6785 FAX 0467-84-6785

Seino Giao thông vận tải Công ty
Chigasaki chỉ định nơi đón
Chigasaki Imajyuku 822-4
TEL 0467-87-1305 FAX 0467-87-1309

Đây là nơi chuyên dụng để mang các đồ tái chế gia dụng.
Xin lưu ý rằng chúng tôi không thu thập.

Hàng nguy hiểm / mặt hàng xử lý khó

Nếu bạn có bất kỳ điều nào sau đây, hoặc những vấn đề khó xử lý tại các cơ sở của thành phố, vui lòng liên hệ với đại lý của bạn hoặc đại lý chuyên ngành.

Các loại rác thải y tế · Pin (xe hơi) · Xe đạp điện hỗ trợ · Hoá chất · Chữa cháy · Sơn (dầu và nước) · Dầu thải · dương cầm · khí propan (từ 10 kg trở lên) · đất và cát · bê tông

* Hãy lấp đầy đất làm vườn, cát, sỏi, đá vào vườn của bạn.

* Tuy nhiên, những người sống trong căn hộ.

Đất vườn, sỏi nhỏ và cát được sử dụng trong chậu hoa có thể mang tới 80 lít mỗi hộ. Trong trường hợp đó, vui lòng liên hệ với Recycl Plaza Fujisawa (0466-45-4090) qua điện thoại.

Chất thải công nghiệp

Xin yêu cầu nhà thầu xử lý chất thải công nghiệp xử lý (Toll).

Tiếp xúc

Công ty cổ phần tập đoàn lợi ích công cộng
Hiệp hội Tài nguyên Công nghiệp Kanagawa
TEL 045-681-2989
<http://www.p-rck.or.jp/>

Bình chữa cháy

Xử lý bình chữa lửa được thực hiện bởi Hiệp hội Các nhà sản xuất Bình chữa cháy Nhật Bản với sự hợp tác của các nhà phân phối khu vực (tính phí).

Tiếp xúc

Trung tâm để thúc đẩy việc tái chế của bình chữa cháy
TEL 03-5829-6773 <https://www.ferpc.jp/>

Máy tính cá nhân

Chúng tôi thu thập nó bằng hai phương pháp sau.

• Bộ sưu tập sử dụng chuyển phát nhanh (miễn phí) Ứng dụng qua internet hoặc điện thoại.

Để biết chi tiết, vui lòng kiểm tra trên trang web của Tập đoàn ReNet Nhật Bản Inc. Thắc mắc: 0570-085-800 (giờ tiếp nhận: 10 giờ sáng đến 5 giờ chiều)
<http://www.renet.jp/>

• Bộ sưu tập của nhà sản xuất (tính phí một phần)

* Than máy tính cá nhân (loại máy tính để bàn, loại máy tính xách tay, loại màn hình tích hợp, loại tự tạo), màn hình (CRT, tinh thể lỏng)

* Tệp đính kèm tiêu chuẩn được gửi tại thời điểm giao hàng, chẳng hạn như chuột, bàn phím, loa và cáp, chỉ được thu thập khi chúng được xả cùng với máy tính cá nhân.

Tiếp xúc

Hiệp hội sự đẩy tới PC 3R
TEL 03-5282-7685 FAX 03-3233-6091 <http://www.pc3r.jp/>

xe gắn máy

Vui lòng sử dụng 'Hệ thống tái chế xe máy' để xử lý. Nó được thực hiện bởi các nhà sản xuất xe máy và những người khác. (phí tái chế là miễn phí).

Tiếp xúc

Trung tâm gọi lại xe máy tái chế (Trừ Thứ Bảy, Chủ Nhật, ngày lễ, cuối năm và năm mới)
TEL 050-3000-0727
<http://www.jarc.or.jp/motorcycle/>




Khác

Mang thùng rác

Về nguyên tắc, không thể mang "Rác cháy" "Không dễ cháy rác", "Rác lớn", "Rác đặc biệt lớn" vào cơ sở xử lý. Hãy đưa ra từng phương pháp được mô tả trong tập sách này.

* Trong trường hợp mang lửa, thiên tai, di chuyển chắc chắn mang lại những hạn chế, vui lòng liên hệ với từng cơ sở chế biến (xem trang 2). Ngoài ra, những người bị cháy hoặc thảm họa nhận được "Giấy chứng nhận của thiên tai". Sau đó, bạn có thể được miễn thuế thải (xem trang 21).

 **Khi mang rác vào trường hợp khẩn cấp, vui lòng liên hệ với rác thải dễ cháy tại văn phòng môi trường Ishinazaka, rác không cháy tại trung tâm tái chế Fujisawa.**
Để biết chi tiết về cơ sở, xin vui lòng xem thông tin về cơ sở liên quan đến rác thải ở trang 2

Bán phá giá bất hợp pháp đến những nơi công cộng như trên đường phố

Bất hợp pháp bán phá giá là một tội ác! Theo Luật Xử lý Xứ lý Chất thải, "tù giam có việc làm không quá 5 năm hoặc phạt không quá 10 triệu yen". Trong trường hợp của một công ty, nó sẽ bị phạt 300 triệu yen hoặc ít hơn.

Bán phá giá bất hợp pháp là một hình phạt hình sự có thể bị trừng phạt bởi Luật về Xử lý Chất thải. Báo cáo về bán phá giá bất hợp pháp. Xin vui lòng thông báo cho chúng tôi biết về địa điểm, số lượng hàng hóa, số lượng ... vv để gọi miễn phí (gọi miễn phí, 24 giờ 365 ngày chấp nhận). Sau khi hợp tác với cảnh sát, chúng tôi sẽ nghiêm chỉnh điều tra và xử lý nó.

Gợi thiệu về bán phá giá bất hợp pháp đối với đất thuộc sở hữu tư nhân

Bất hợp pháp bán phá giá, Báo cáo Graffiti dành riêng freephone 0120-910-053

Đất đai, chủ sở hữu tòa nhà và người quản lý phải cố gắng giữ cho đất và công trình sạch sẽ và về nguyên tắc khi thải bỏ chất thải thì phải theo nguyên tắc về trách nhiệm của mình. Để không bị bán phá giá bất hợp pháp, vui lòng thiết lập một hàng rào vv, vui lòng thực hiện các biện pháp như cài thiện quan điểm từ bên ngoài. Chúng tôi cũng cung cấp camera cho mượn miễn phí cho chủ sở hữu hoặc quản trị viên của vùng đất đang cố gắng thực hiện các biện pháp để ngăn chặn việc bán phá giá bất hợp pháp, ... vui lòng liên hệ với Trung tâm Môi trường Môi trường.

Tiếp xúc

Trung tâm Môi trường Môi trường Văn phòng bán phá giá bất hợp pháp
TEL 0466-87-3912 FAX 0466-87-9779
* Thứ bảy, chủ nhật là phòng điều khiển trung tâm TEL 0466-25-1114

Để làm sạch bởi các tình nguyện viên

Nếu các nhóm địa phương, hiệp hội cộng đồng và những người khác làm sạch khu vực công cộng (đường xá, khu vực trồng cây, vv), và họ cần phải thu gom rác. Hãy nộp kế hoạch dọn sạch hai tuần trước ngày. Các mẫu đơn xin được đặt tại Kankyo-Jigyo-Center, Nanbu-Shushu-Jimusho, Phòng Nội vụ môi trường, mỗi trung tâm công dân và tại đại sảnh công cộng. Bạn cũng có thể tải xuống nó trên trang chủ của thành phố Fujisawa.

Tiếp xúc


Kankyo-Jigyo-Center
(Trung tâm Quản lý môi trường)
TEL 0466-87-3912 FAX 0466-87-9779

Hitokoe-Fureai bộ sưu tập

Nhân viên thành phố sẽ đưa các nguồn lực vào nơi thu gom, đối với các hộ gia đình không thể có được hợp tác tình nguyện. Đối với rác thải (trừ "rác lớn" và "rác đặc biệt lớn"). Sau khi xác nhận từ lỗi vào, chúng tôi thu thập rác và tài nguyên.

Người mục tiêu

- ① Hộ gia đình chỉ có người cao tuổi (thường trên 65 tuổi) cần chăm sóc hàng ngày, hỗ trợ hoặc chăm sóc điều dưỡng
- ② Một hộ gia đình chỉ có người khuyết tật. Sau đó, chỉ có những người đã nhận được cuốn sổ tay (Sổ tay người tàn tật, Cẩm nang cho người chậm phát triển tinh thần, Sổ tay chăm sóc sức khỏe và phúc lợi cho người tàn tật).
- ③ Ngay cả khi có các gia đình sống cùng ở ① và ② ở trên, các hộ gia đình sống với trẻ yếu hoặc nhỏ.
- ④ Các hộ gia đình khác mà thị trường coi là đặc biệt cần thiết.

 **"Hitokoe-Fureai bộ sưu tập" được giới hạn trong trường hợp rất khó đưa ra tất cả các mục. Xin lưu ý rằng chúng tôi không chấp nhận các đơn đăng ký với các mặt hàng hạn chế như "các tài nguyên khác"**

Thắc mắc về Bộ sưu tập Hitokoe Fureai.

Nanbu-Shushu-Jimusho (Văn phòng sưu tập miền Nam)

TEL 0466-84-0838

Áp dụng cho Bộ sưu tập Hitokoe Fureai.

Người cao tuổi

Vùng hệ thống chăm sóc sức khỏe toàn diện bộ phận TEL 0466-50-3571

Những người có sổ tay chứng minh là có khuyết tật dưới 65 tuổi.

Bộ phận phúc lợi tàn tật TEL 0466-50-3528