



たんけん 探検

たかすなしょうがっこう 高砂小学校

高砂小学校 (たかすなしょうがっこう)では、1年生 (ねんせい)から6年生 (ねんせい)まで毎年 (まいとし)「探検 (たんけん)」をします。



たんけん
探検ってどんなもの
ねんせい きら
なの？ 6年生の吉良
あいこ おし
愛子さんが教えてく
れたわ。



高砂小学校 (たかすなしょうがっこう)
6年 (ねん)
吉良 (きら) 愛子 (あいこ) さん

私 (わたし)たちの学校 (がっこう)は、ほかの学校 (がっこう)と少 (すこ)し違 (ちが)っています。それはオープン教室 (きょうしつ)だということです。どの学年 (がくねん)の教室 (きょうしつ)も、廊下 (ろうか)と教室 (きょうしつ)の間 (あいだ)に壁 (かべ)がありません。だから学年 (がくねん)ですぐに話 (はな)し合 (あ)いができ、みんな仲良 (なかよ)しです。このことは高砂小学校 (たかすなしょうがっこう)の一番 (いちばん)の特徴 (とくちょう)で、みんなの一番 (いちばん)の自慢 (じまん)です。



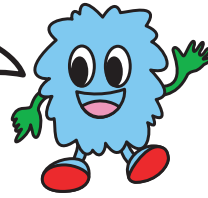
その自慢 (じまん)のオープン教室 (きょうしつ)を使 (つか)って計画 (けいかく)するのが探検 (たんけん)です。探検 (たんけん)とは各 (かく)グループで計画 (けいかく)から実行 (じっこう)まで自分 (じぶん)たちで行 (おこな)うものです。高砂小学校 (たかすなしょうがっこう)は探検 (たんけん)をすることが多 (おお)い学校 (がっこう)です。1・2年生 (ねんせい)ではワンツー探検 (たんけん)で学校 (がっこう)を探検 (たんけん)し、3・4年生 (ねんせい)では学区探検 (がくたんけん)、藤沢探検 (ふじさわたんけん)、箱根探検 (はこねたんけん)で県 (けん)の中 (なか)を探検 (たんけん)します。

5・6年生 (ねんせい)になると歴史 (れきし)を調 (しら)べに鎌倉探検 (かまくらたんけん)へ行 (い)ったり、日本 (にほん)の政治 (せいじ)の中心 (ちゅうしん)東京 (とうきょう)にも探検 (たんけん)へ行 (い)きます。東京探検 (とうきょうたんけん)では、ときどきテレビで見 (み)る国会 (こっかい)を実際 (じっさい)に見 (み)られて、働 (はたら)いている人 (ひと)からいろいろと教 (おし)えてもらえるのでとても勉強 (べんきょう)になりました。

私 (わたし)はもうすぐ卒業 (そつぎょう)ですが、楽 (たの)しい小学校生活 (しょうがっこうせいかつ)を送 (おく)ることができました。



ねんせい けん にしほうめん
4年生は県の西方面へ
行ったんだね。
2つのグループが様子
を教^{よう}えてくれたよ。



探検 (たんけん) は、遠 (とお) くまで
行 (い) ったので緊張 (きんちょう) しま
した。自分 (じぶん) たちが行 (い) き
たい所 (ところ) を調 (しら) べ、発表
(はっぴょう) し合 (あ) いました。そし
て、本当 (ほんとう) に行 (い) きたい所
(ところ) を投票 (とうひょう) して決
(き) めました。

神奈川県 (かながわけん) の西方面
(にしほうめん) (小田原 (おだわら)、
松田 (まつだ)、箱根 (はこね)) にな
り、17グループに学年 (がくねん) が
分 (わ) けられました。

かまぼこ博物館 (はくぶつかん) で
は、小田原名物 (おだわらめいぶつ)
のちくわを作 (つく) りました。ちくわを
焼 (や) くときに穴 (あな) を開 (あ) け
ました。

生命 (せいめい) の星 (ほし) ・地球博物館 (ちきゅうはくぶつかん) では、「まくらじょうよう岩 (がん)」のこ^ごを教 (おし) えてもらいました。とにかく、も^もと^もと^もと^もと^もと^もと^もと^もと、時間 (じかん) がほしかったです。



箱根方面 (はこねほうめん) へ...

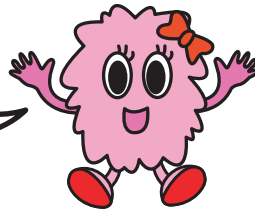
温泉 (おんせん) に着 (つ) くまでまっすぐに道 (みち) を歩 (ある) いた。

予定 (よてい) では時間 (じかん) もうまく計画 (けいかく) できたけど、実際 (じっさい) はケーブルカーに乗 (の) り遅 (おく) れたり、バスに乗車拒否 (じょうしやきよひ) に遭 (あ) ったりで大変 (たいへん) だった。

けんかもなく、ほかの人 (ひと) に迷惑 (めいわく) もかけないで、無事 (ぶじ) に帰 (かえ) れてよかった。



ねんせい がっこう なか ねんせい
 1・2年生は学校の中だけど、3年生
 がっこう そと たんけん い
 からはいよいよ学校の外に探検に行く
 かんそう き
 んだね。みんなに感想を聞いたよ。



電車(でんしゃ)やバスの発車時間(はっしやじかん)、
 かかる時間(じかん)などが書(か)かれた地図(ちず)。
 これを見(み)て計画(けいかく)を立(た)てたよ

計画(けいかく)を立(た)ててちゃんと行(い)けることが楽(たの)しい。

電車(でんしゃ)に乗(の)ったり、経験(けいけん)したことがないことを自分(じぶん)の目(め)で見(み)て分(わ)かったりすることがうれしい。

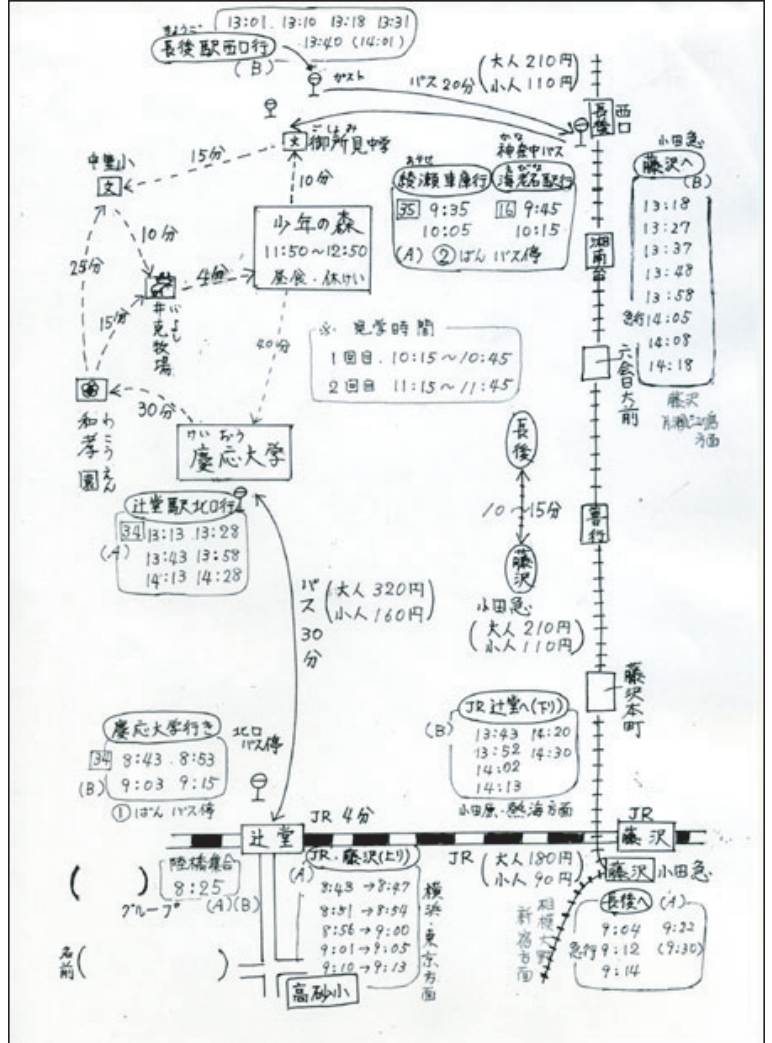
牧場(ぼくじょう)とかがどこにあるか分(わ)かって、もう一度訪(い)ちどたず)ねることができるから楽(たの)しい。

一人(ひとり)じゃなく、友達(ともだち)と助(たす)け合(あ)って行(い)けたのが楽(たの)しい。

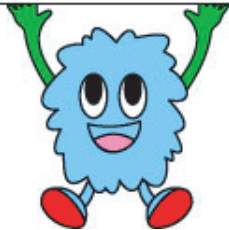
探検(たんけん)によって友(とも)との絆(きずな)が強(つよ)まった。

友達(ともだち)のいいところが助(たす)け合(あ)ったときに分(わ)かった。

分(わ)からない道(みち)でも、地図(ちず)を見(み)れば行(い)けると分(わ)かった。



チェックポイントを通(とお)ったことを確認(かくにん)するチェックマップ



各(かく)グループの細(こま)かい予定表(よていひょう)。この時間(じかん)に沿(そ)って行動(こうどう)したよ

	(11) A たびたび北部たんけん	(12) A J]ワナナ	(13) A スライ
8:00	8:25 辻堂駅陸橋	8:25 辻堂駅陸橋	8:25 辻堂駅
	8:43 JR辻堂駅	8:51 JR辻堂駅	8:43. JR辻堂
	8:47 JR藤沢駅	8:54 JR藤沢駅	8:47. JR藤
9:00	9:04 小田急藤沢駅	9:12 小田急藤沢駅	9:12 小田急藤
	9:20 長後駅	9:22 長後駅	9:25 長後駅
	9:35 伊豆長後駅	9:35 伊豆長後駅	9:35 伊豆長後
10:00	9:55 御所見中前	10:00 御所見中前	9:55 御所見
	10:00	10:02	10:02
	10:25 中里小	10:20 中里小	10:25 中里
11:00	11:15 井上牧場	11:00 井上牧場	11:10 井上
	11:35 井上牧場	11:35 井上牧場	11:45 井上
12:00	11:45	11:40	11:50
	12:50	少年	少年
13:00	13:35 慶応大学	13:35 慶応大学	13:25 慶応大