

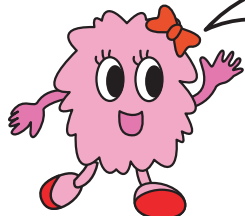
しょうなん こくさい

2007湘南国際マラソンを応援しよう!

おうえん

がつ にち にち

3月18日(日)



しょうなんこくさい
湘南国際マラソンは、
けんない はじ こくこん
県内で初めての公認フル
マラソンなのよ。
フルマラソンは 7000人、
10kmの部は全部で 3000人
も走るんだよ。
みんなでおうえん い
みんなで応援に行こう!

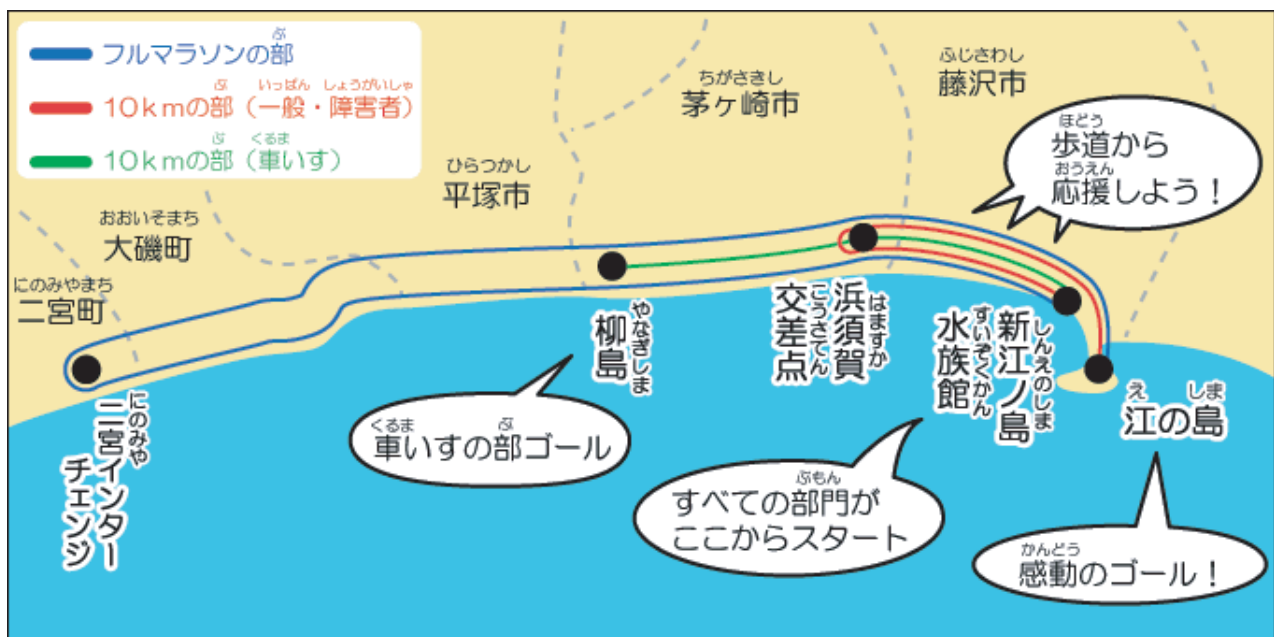
問(とい合(あ)わせ

湘南国際(しょうなんこくさい)マラソン

実行推進事務局(じっこうすいしんじむきょく)

TEL 0463(70)6667

ランナーは新江ノ島
水族館をスタートし
て、海岸線を走って
江の島に戻ってくる
んだね。



せんとう
先頭ランナーのゴール予想時間は
11時15分ごろだよ。

フルマラソンの部 (エリートの部・一般の部)

スタート時間(じかん) 午前(ごぜん)9時(じ)

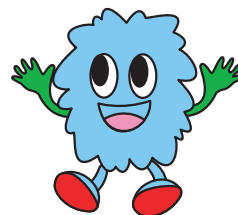
コース 新江ノ島水族館前(しんえのしますいぞくかんまえ) 西湘(せいしょう)バイパス二宮(にのみや)インターチェンジ(二宮町(にのみやまち))で折(お)り返(かえ)し 江(え)の島(しま)

ぶ いっぱん ぶ しょうがいしゃ ぶ
10kmの部 (一般の部・障害者の部)

スタート時間 (じかん) 正午 (しょうご)

コース 新江ノ島水族館前 (しんえのしますいぞくかんまえ) 浜須賀交差点 (はますかこうさてん) (茅ヶ崎市 (ちがさきし))で折 (お)り返 (かえ)し 江 (え)の島 (しま)

しょうがいしゃ ぶ しかくしょう
障害者の部では、視覚障
がい かつ ちてきしょうがい
害のある方、知的障害の
かた しんぞう かんぞう はい
ある方、心臓や肝臓・肺
いしよく う かつ
などの移植を受けた方が
しゅつじょう
出場するよ。



ぶ くるま ぶ
10kmの部 (車いすの部)

スタート時間 (じかん) 午前 (ごぜん) 8時 (じ) 45分 (ふん)

コース 新江ノ島水族館前 (しんえのしますいぞくかんまえ) 柳島 (やなぎしま) (茅ヶ崎市 (ちがさきし))

たいかい とうじつ かいさい
大会の当日にはこんなイベントも開催

新江ノ島水族館付近 (しんえのしますいぞくかんふきん) (スタート地点 (ちてん))

時間 (じかん) 各部門 (かくぶもん) のスタート時間 (じかん)
内容 (ないよう) 鶴沼高校 (くげぬまこうこう) マーチングバンド部 (ぶ) による演奏 (えんそう)



だんたい たいかい
いろんな団体が大会をも
あ
盛り上げてくれるよ。

江 (え) の島 (しま) 特設 (とくせつ) ステージ

時間 (じかん) 正午 (しょうご) ~ 午後 (ごご) 1時 (じ) (予定 (よてい))
内容 (ないよう) 茅ヶ崎湘南 (ちがさきしょうなん) マリンバトン、SUN (さん) マーチングスクール、スタジオ ポポキ、森本 (もりもと) ジャズ体操教室 (たいそうきょうしつ) などによる演奏 (えんそう)・演技 (えんぎ)

湘南国際 (しょうなんこくさい) マラソンの公式 (こうしき) ホームページを見 (み) るにはここをクリックしてね!

