



## としょかん い 図書館へ 行ってみよう♪

みな としょかん い  
皆さんは 図書館に行ったことがありますか？

しない しみんとしょかん しみんとしょつ  
市内には4つの 市民図書館と11の 市民図書室があります。

しない す しない がっこう かよ ひと たれ ほん  
市内に住んでいる人、市内の学校に通っている人なら、誰でも本やCD、D  
VDなどを借りることができます。

としょかん ほん みな よ ほん み  
図書館にはたくさんの本があり、皆さんが読みたい本がきっと見つかること  
でしょう。市内の市民図書館はどんなところなのかのぞいてみましょう。

### ふじさわし そうごうし みんとしょかん 藤沢市総合市民図書館

じゅうしょ しょうなんたい  
住所：湘南台7-18-2

☎：0466-43-1111

HP：<http://www.lib.city.fujisawa.kanagawa.jp/>

そうごうし みんとしょかん しない いちばん ひろ としょかん  
総合市民図書館は、市内で一番広い図書館だよ。  
ほん  
本のほかに、CD、ビデオテープ、DVDなどもたくさん  
あるんだ。





ちか こ としょかん みなみがわ おお まど  
地下にある子ども図書館は、南側に大きな窓が

あか  
あって明るいわね。

ものがたりほん すかん ざっし しら ほん  
物語の本、図鑑、雑誌、調べるための本、マンガ

など、いろいろなほん まんさつ  
本が7万冊もあるそうよ。



りょうり ほん  
のりものやお料理の本などもあるよ。

あたら ほん たの  
新しい本もそろっていて楽しそうだね。



えほん すわ  
たくさんの絵本があるじゅうたんコーナーでは、座って

えほん たの  
ゆっくり絵本を楽しむことができるよ。

かべ てんじ かた かぎ おお  
壁には展示ボランティアの方が飾ってくれている大きい

え あか ふんいき  
絵があって、とても明るい雰囲気だね。



まる  
丸いテーブルは、しら  
調べものをしたり、ゆっくり ほん よ  
らん  
たりするのに べんり  
便利ね。

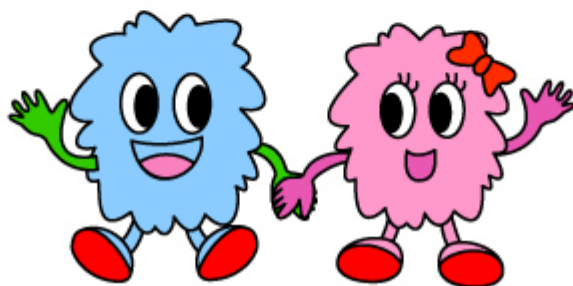


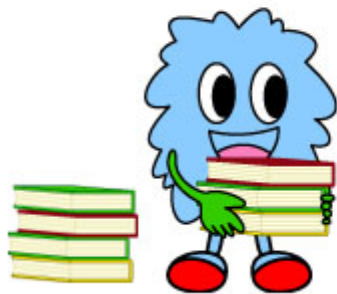


としょかん                      ほん    した                      かい  
図書館ではみんなが本に親しめるように、おはなし会をしているよ。

えほん    よ                      かみしばい                      たの  
絵本を読んでもくれたり、紙芝居をやってくれるんだよ。楽しそうだね。

なつやす                      なつやす                      はる    あき                      そと                      かい  
夏休みにはホールで夏休みのつどいをしたり、春や秋には、外でおはなし会を  
したりすることもあるんだって。





ほん か ほん  
本を 借りるときと 返すときは、カウンターに 本を  
も いて てっつ わす  
持って 行き、手続きを 忘れずにしてね。

よ ほん さが ほん しら  
読みたい 本を 探しているときや、どの 本で 調  
べたらよいかわからないときも、図書館の 人がい  
ろいろ おし  
教えてくれるよ。



そのほかの3つの としょかん 図書館



みなみしみんとしよかん  
南市民図書館

しない しみんとしよかん さいしょ た としよかん  
市内の市民図書館で、最初に建てられた図書館です。

いま たても の ねん ちゅうおうとしよかん めいしよ  
今の建物は、1963年に中央図書館という名称でオープンしました。

うみ かん ほん あつ うみ  
海に関する本を集めた「海のコーナー」もあります。

じゅうしょ くげまひがし  
住所：鶴沼東8-2

☎：(27)1044

HP：<http://www.lib.city.fujisawa.kanagawa.jp/>



つじどうしみんとしよかん  
辻堂市民図書館

つじどうえき ある ぶん べんり としよかん  
辻堂駅から歩いて3分という、とても便利なところにある図書館です。

おお まつ き わふう たても の まわ けしき こ お つ ふんいき  
大きな松の木と和風の建物が周りの景色にとけ込んだ、落ち着いた雰囲気です。

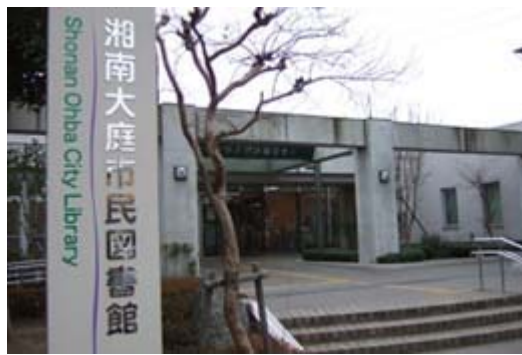
かんきょ かん ほん あつ かんきょもんたいとしよ  
環境に関する本を集めた「環境問題図書コーナー」があります。

じゅうしょ つじどう  
住所：辻堂2-15-8

☎：(35)0028

HP：<http://www.lib.city.fujisawa.kanagawa.jp/>





しょうなんおおほしみんとしょかん  
**湘南大庭市民図書館**

ねん がつ 2000 年 4 月にオープンした、しない いちばん あたら 市内で一番新しい図書館です。

まわ まちな ちやうわ お つ がいかん たてもん  
周りの待並みに調和した、落ち着いた外観の建物です。

えんげい みどり かんけい ほん あつ ほん  
園芸・ガーデニングなど緑に関係する本を集めた「みどりの本のコーナー」があります。

じゅうしょ おおほ  
住所：大庭5406-4

☎：(86)1666

HP：<http://www.lib.city.fujisawa.kanagawa.jp/>

しみんとしょかん あんない  
**市民図書館の案内**

かいかんじかん  
**開館時間**

こせん じ ここ じ か きんようび ここ じ  
午前9時～午後5時 火・金曜日は午後7時まで

か きんようび しゅくじつ ばあい ここ じ  
(火・金曜日が祝日の場合は午後5時まで)

きゅうかんび  
**休館日**

そうごうしみんとしょかん たい すいようび  
総合市民図書館 第2・4 水曜日

しゅくじつ ばあい よくじつ きゅうかんび  
(祝日の場合は翌日が休館日)

みなみ つじどう しょうなんおおほ かくしみんとしょかん げつようび  
南・辻堂・湘南大庭の各市民図書館 月曜日

しゅくじつ ばあい よくじつ きゅうかんび  
(祝日の場合は翌日が休館日)

※そのほかにも ねんまつねんし ほん せいりきかん 年末年始・本の整理期間などの きゅうかんび 休館日があります

はじ ひと まどくち てつづ づ  
★初めての人は、窓口で手続きして「としょかんカード」を作ってください。

いちど か  
★一度に借りられるのは…

ほん ざっし かみしばい さつ しゅうかん  
本・雑誌・紙芝居…10冊 2週間

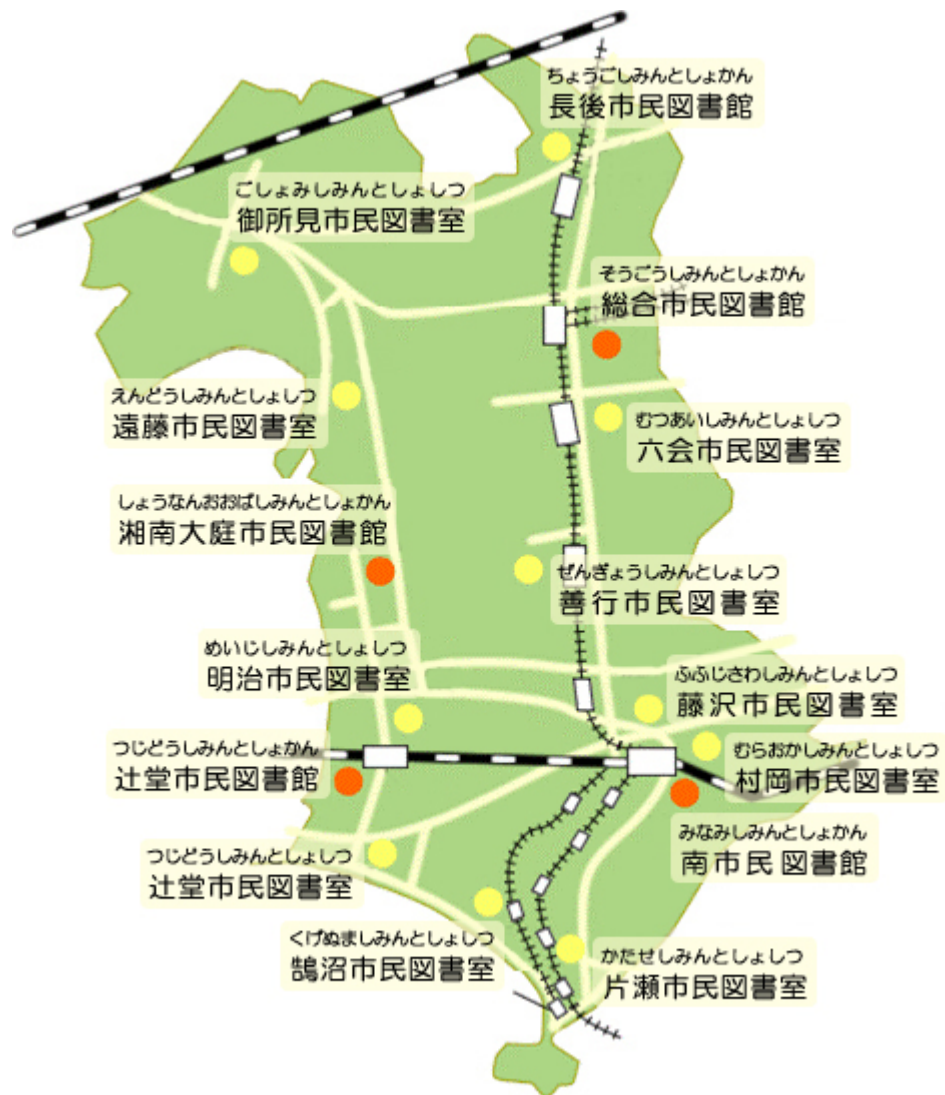
ほん しゅうかん  
CD・カセットテープ…5本 2週間

ほん しゅうかん  
ビデオテープ・DVD…2本 2週間

HP: <http://www.lib.city.fujisawa.kanagawa.jp/>

しない しみんとしょつ  
市内には、11の市民図書室もあるんだよ。みんなのおう  
ちの ちか にもあるかな。こども む 向けの ほん もたくさんある  
よ、ぜひ 行って見てね。





し み ん と し ょ し つ      あ ん ない  
**市民図書室の案内**

かいしつじかん  
**開室時間**

ごせん    じ      ごこ    じ  
 午前10時～午後5時

きゅうしつび  
**休室日**

げつようび    しゅくじつ    ばあい    よくじつ    きゅうしつび  
 月曜日(祝日の場合は翌日が休室日)

※そのほかにも ねんまつねんし    ほん    せいりきかん      きゅうしつび  
 年末年始・本の整理期間などの休室日があります

いちど か  
★ 一度に借りられるのは…

ほん ざっし かみしばい さつ しゅうかん  
本・雑誌・紙芝居…6冊 2週間

HP:<http://www.lib.city.fujisawa.kanagawa.jp/>

としょかん  
図書館のシンボルマークのくまです。

しみんとしょかん しみんとしょしつ き  
市民図書館・市民図書室にぜひ来てね。まってるよ！

