



まつもとし しまいとし しゅうねん
松本市と 姉妹都市50 周年

いま 藤沢市は 国内に1つ 海外に4つ、 姉妹都市・
友好都市があるんだ。その 中で 唯一 国内の 姉妹都市
である 松本市と 姉妹都市になって 今年で50 周年になる
んだ。今回は 姉妹都市・松本市について 紹介するよ。



まつもとし
松本市

まつもとし
松本市ってこんなところ

松本市は 長野県のまん 中にある 市で、松本城というお城を 中心に 発展してきた
城下町です。歴史を 感じさせる 建物や 街並みが 残っています。また 上高地や 乗鞍高原、
美ヶ原高原などの 美しい 自然もあります。松本には、長い 歴史と 教育を 大切にする
雰囲気、豊かな 緑によって 育まれてきた 独特の 文化が 根付き、さらにまわりには 温泉郷
も 数多くあり、観光地としてもとても 魅力的なまちとなっています。



のけらだけ こうよう
乗鞍岳の紅葉



しんりく ほたかだけ かっぱばし かみこうち
新緑の穂高岳と河童橋(上高地)



まつもとじよ さくら
松本城と桜

きれいなところだね



まつもとし ふじさわし
松本市と 藤沢市

うみ やま うみ やま しみんこうかにかい
海だ！ 山だ！ 海と山との市民交歓会

ふんかかお じょうか ながのけんまつもとし とうよう
そんな文化薫るアルプスの 城下まちといわれている 長野県松本市と、東洋のマイアミビーチと
よ 呼ばれている 藤沢市は、「山のあるまち」と「海のあるまち」として、それぞれのあこがれから196
ねん しみんどうし つ あ うみ やま しみんこうかにかい つうじょう うみやまこうかにかい はじ
0年に市民同士のお付き合「海と山との市民交歓会(通称:海山交歓会)」が始まりま
した。その 翌1961年に両市は 姉妹都市となり、それから 今日に至るまで、さまざまな
しみんこうりゅう つつ ことし ねん しまいとじていけい しゅうねん
市民交流が続いています。そしていよいよ今年2011年には、姉妹都市提携50周年という
ふしめ とし むか
節目の年を迎えます。

まつもとしみん ふじさわし
松本市民が 藤沢市へ



まいとし ふじさわしみん あ まつもとし しみん
毎年、「藤沢市民まつり」に合わせて、松本市から市民
みな ふじさわし く ふじさわしない けんがく
の皆さんが藤沢市に来るんだ。藤沢市内を見学した
え しま かんこう ふじさわしみん こうりゅう ふか
り、江の島を観光して、藤沢市民との交流を深める
んだよ。「藤沢市民まつり」のパレードでは、まつもとしみん
みな まつもと おど
皆さんが「松本ほんほん」を踊りながらパレードして、
まつもとし
松本市のアピールをするんだ。



ふじさわしみん まつもと ひろろ まつもとし みな
 藤沢市民まつりのパレードで「松本ほんほん」を披露する松本市の皆さん

ふじさわしみん まつもとし 藤沢市民が松本市へ

10月の3連休に松本市で開催される「信州・松本そば祭り」に合わせて、2泊3日で藤沢市の市民の皆さんが松本市を訪問します。空気の澄んだ、美しい景色の美ヶ原高原にある「ふじさわ山荘」に宿泊して、松本市内を観光し交流を深めます。ほかに11月の「まつもと市民祭 松本まつり」のパレードでは藤沢市民の皆さんが「藤沢シャンシャン踊り」を披露して、藤沢市のアピールをします。

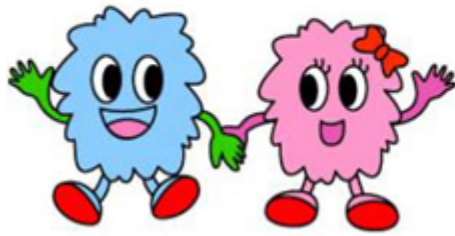




ぜんこく あつ
 全国のそばが 集まります
 しんしゅう まつもと まつ
 (信州・松本そば祭り)



しみんさい まつもと ふじさわ
 まつもと 市民祭 松本まつりで「藤沢シヤン
 おど ひろう ふじさわし みな
 シヤン 踊り」を披露する 藤沢市の 皆さん



まつもとし ふじさわし ほか
 松本市と 藤沢市は 他にもさまざまなスポーツ
 たいかい ぶんかかつどう きねんじぎよ たが
 大会や 文化活動、記念事業などで、お互いに
 い き こうりゅう ふか
 行き来して 交流を 深めているんだ。

まつもとし あそ い 松本市に 遊びに 行きたくなったら

まつもとし うつくしがはらこうげん さんそう しゅくはく まつもとし かんこう
松本市の 美ヶ原高原にある「ふじさわ 山荘」に 宿泊して 松本市の 観光をするのもよいかもしれません。

さんそう しきちない なつ うつくしがはらこうげん たの しきおりおり しゅこう
山荘の 敷地内では 夏にキャンプもでき、美ヶ原高原のトレッキングなども 楽しめます。四季折々の 趣向

こ りょこう きがる かんこう
を 凝らしたバス 旅行もあるので 気軽に 観光することもできます。



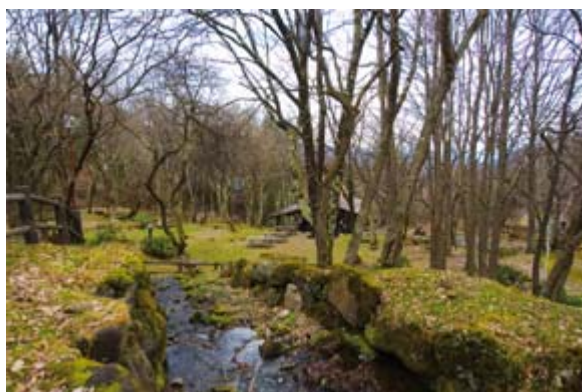
さんそう
ふじさわ 山荘



き 木のぬくもりを 感じる 食堂
かん しよどう



ゆうしょく
夕食(イメージ)



なつ 夏にはテントに
と 泊まることのできるテントサイト



かぞく ゆうじん たの 家族や 友人と 楽しめる
たつきゅうじょう 卓球場



ふじさわ山荘は藤沢市民美ヶ原休暇村として1974年にオープンしました。それ以来、松本市との交流拠点として、また藤沢市民の松本市観光の拠点として利用されています。利用方法など詳しくは、ふじさわ山荘のホームページをご覧ください。

<http://www.fujisawa-s.com/>