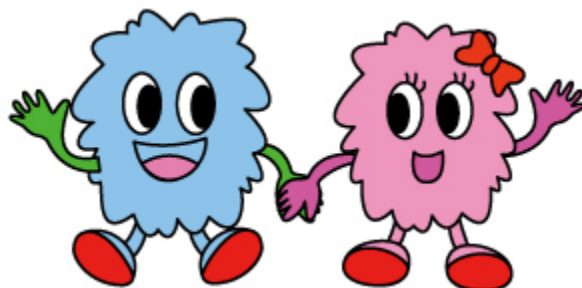




ふじさわのくだもの

ふじさわ くだもの つく し
藤沢でどんな果物が作られているか知ってるかな？ブドウ、
ナシ、リンゴ、カキが 夏から 冬にかけて 旬を迎えていくよ。み
じもと と くだもの し あじ
んなも地元で採れる果物を知って、味わってみよう。



ふじさわ くだもの れきし し 藤沢の果物の歴史を知ろう

ふじさわ めいじ しょうわ はじ もも ふじさわ い もも さんち びょうがいちゅう
藤沢は明治から昭和の初めには「桃の藤沢」と言われるほどの桃の産地でした。しかし病虫害によっ
せいさん げんしょう せんご ちょうごちく ちゅうしん さいばい さいばい
て生産が減少し戦後になるとナシが長後地区を中心に栽培され、ブドウなどの栽培もはじまりました。

さいばい れきし みる ねん さいばい おこな きろく ねん とうじ
ナシ栽培の歴史は古く、1905年には栽培を行っていたという記録があります。1912年当時、
ふじさわまち き やく ほん しゅうかくたか やく きろくらむ とうけい のこ げんざい
藤沢町にはナシの木が約1700本、収穫高は約940kgあったとの統計が残っています。現在でも5
かしょ ちか かじゆえん ひんしゅ さいばい
0カ所近くの果樹園でさまざまな品種が栽培されています。



みずみずしいナシね。



ブドウの栽培は1919年に山梨から苗木を取り寄せて羽鳥で始まりました。現在では多くの果樹園で

栽培され、新品種の開発なども行われています。



おいしそうなブドウだね。



藤沢では7月下旬から収穫されるナシに始まり、ブドウ、リンゴ、カキと11月まで果物が採れます。また、

同じ果物でも数種類の品種が栽培されているため、いろいろな味が次々と楽しめるのも特徴です。



真っ赤なリンゴだよ。



つやつやのカキね。

	7月			8月			9月			10月			11月		
	上旬	中旬	下旬	上旬	中旬	下旬	上旬	中旬	下旬	上旬	中旬	下旬	上旬	中旬	下旬
ブドウ					ふじみのり 藤稔		ピオーネ								
					りゅうほう 竜宝										
					シャインマスカット										
						べによし 紅義									
ナシ			ちくすい 筑水												
				こうすい 幸水											
					ほうすい 豊水										
					しゅうぎょく 秀玉										
							あきづき								
リンゴ							おま 早生ふじ				ふじ				
カキ											たいしゅう 太秋				
												ふゆう 富有			
													じろう 次郎		

ふじさわ う

藤沢 生まれのブドウたち

ふじみのり

★藤稔



ふじさわ う しゅりよくひんしゅ くろけい ふじみのり
藤沢 生まれの 主力品種、黒系のブドウ『藤稔』。1978

ねん たかくら あおきかずなお くふう かさ つく あ
年 高倉の 青木一直さんが 工夫を 重ねて 作り 上げたん

だ。 おお つぶ あま ぜんこくてき ゆうめい
だ。 大きな 粒と 甘いこと で 全国的にも 有名だよ。



べによし
★紅義

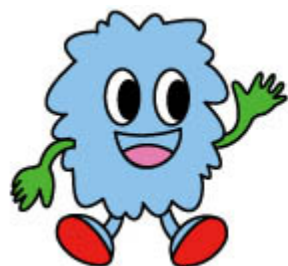


おな ふじさわ う あかけい べによし たかくら
同じく 藤沢 生まれの 赤系のブドウ『紅義』。高倉の

あおきよしひさ ねん いじょう か つく あ ねん
青木義久さんが10 年 以上 掛けて 作り 上げ、1995 年

に ひんしゅ として みと められたの。 かしゅう おお
に 品種として 認められたの。 果汁の 多いみずみずしいブ
ドウよ。

あたら ひんしゅ けんきゅう
新しい品種の研究



しなひ かじゆのうか あたら ひんしゅ けんきゅう
市内の果樹農家では新しい品種の研究もしているよ。
これからにんき ちゅうもく ひんしゅ しょうかい
人気になりそうな注目の品種を紹介するね。

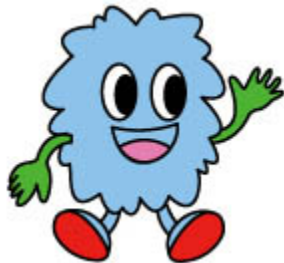
シャインマスカット



たね かわ た じく で
種なしで皮ごと食べられ、軸しかゴミが出ないの。さくさ
くした しょくかん なましょく いがい かこう かし づく つか
食感で生食以外に加工してお菓子作りにも使
えるのよ。



たいしゅう
太秋



さくとしたナンのような食感と果汁の多さが特徴の
甘いカキ。カキが苦手な方にも食べてほしい品種だよ。

藤沢産の果物は一般のお店にはほとんど出回っていないため、食べたいと思
ったら、各生産者の直売所に行きましょう。直売所は果物ののぼりや看板が
目印になっています。



し さくせい せいさんしゃ ちやくばいじょ じょうほう
市が作成したパンフレット「ふじさわのくだもの」で生産者・直売所の情報を

しょうかい しょうかい のうぎょうすいさんか かくしみん こうみんかん
紹介しています。パンフレットは農業水産課、各市民センター・公民館・

かんこう案内いしょ かんこう案内いしょ
観光案内所などにあります。また、「おいしいふじさわ産」のホームページでもご覧
になれます。

ふじさわで購入できる品種と購入時期

品名	産地	販売時期	備考
ぶどう
なし
りんご
かき

歴史

湘南の太陽を浴びて育った
ふじさわのくだもの

JAのみ藤沢市果樹部
TEL 0466-45-4118

FUJISAWA FRUIT

