



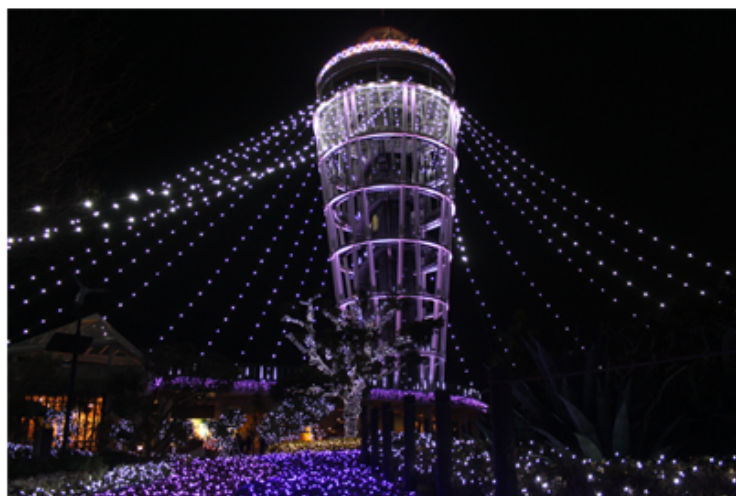
## ふじさわのイルミネーション

ふゆ しない かがや  
冬になると 市内のいろいろなところできれいに 輝くイルミ  
ネーションが 見られます。今回は、市内のイルミネーショ  
ンをいくつか 紹介するね。

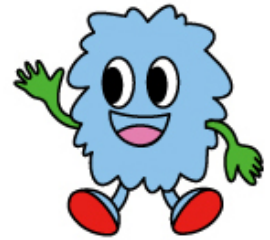


## え しま 江の 島シーキャンドルライトアップ

ねん がつ じゅうよっか しゅく てんとう  
2013 年1 月 14 日 祝まで 点灯しているよ。



ふゆ え しま せかい え しま  
冬の江の島をきらめく世界にするイベントが、「江の島シ  
ーキャンドルライトアップ」だよ。このイベントと1月の「江の  
しま がつ え  
島ウインターチューリップ」、2月の「バレンタインアイランド  
え しま あ しょうなん ほうせき よ  
江の島」の3つを合わせて「湘南の宝石」と呼んでいる  
んだ。「湘南の宝石」は今年の10月に行われた「  
しょうなん ほうせき ことし がつ おこな  
夜景サミット2012 in 長崎」で、関東三大イルミネー  
やけい いん ながさき かんとう さんだい  
ションに選ばれたんだ。そんなイベントをみてみよう。





サムエル・コッキング <sup>えんない</sup> 苑内では <sup>まんこ</sup> 2万個のクリスタルビーズを  
使った「<sup>つか</sup> 光のトンネル」や、<sup>かんきょう</sup> 環境に <sup>やさ</sup> 優しい <sup>エルイーディー</sup> LED を使  
った <sup>でんしよく</sup> 電飾であたりが <sup>うつく</sup> 美しく <sup>ひかり</sup> 光り <sup>かがや</sup> 輝いているのよ。

## <sup>え</sup> <sup>でんえき</sup> 江ノ電駅イルミネーション

<sup>え</sup> <sup>しまでんてつ</sup> 江ノ島電鉄の <sup>いちぶ</sup> 一部の <sup>えき</sup> 駅で <sup>じっし</sup> 実施しているよ。



<sup>え</sup> <sup>しまでんてつ</sup> 江ノ島電鉄の <sup>え</sup> <sup>しまえき</sup> 江ノ島駅でもイルミネーションをやっている  
<sup>んだ</sup> だ。電車に乗るのが <sup>たの</sup> 楽しくなるね。



ふじさわえき きたぐち

## 藤沢駅 北口

えききたぐち ひろば ゆきようどお ちょうめ しょうてんがい  
駅北口サンパール 広場と 遊行通り4 丁目 商店街

ひろば ゆきようどお なみき とも  
サンパール 広場と 遊行通りの 並木にイルミネーションが 灯ります。

えききたぐち ひろば  
駅北口サンパール 広場





ゆきょうどお ちょうめしやうてんがい  
遊行通り4丁目商店街



ふじさわ えきみなみぐち

## 藤沢 駅南口

なか かがや  
ロータリーの中にイルミネーションが輝きます。



えきしゅうへん にぎ ねんまつ あわ わす  
駅周辺が賑やかになって年末の慌ただしさを忘れさせてくれるね。

しょうなん ねん  
テラスモール 湘南2012 年クリスマスイルミネーション

しょうなん うつく そら あお ひかり いろど  
湘南の 美しい 空をテーマにした 青い 光で 彩られます。



あお ひかり うつく  
青い 光が 美しいね。  
ほかにもピンク いろ しろいろ か  
色や 白色に 変わるんだっ  
て。



しない  
市内にはほかにも いろいろ  
色々なところでイルミネーションがみられます。

みんなもさが  
探してみてね。

ただし、よるでか  
夜出掛ける時には、かなら  
必ずほこしゃ  
保護者の方と  
かた  
いっしょ  
い  
一緒に行  
こうね。

