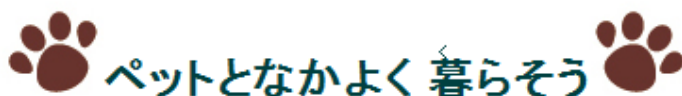


とく しゅう★ 特集



いぬ ねこ か し
犬 & 猫を飼うときのルールを知っていますか？



いぬ ねこ か しゃかい き やくそく
犬や猫などのペットを飼うためには、社会で決められたいろいろな約束があります。

どうぶつ だいす ひと にがて ひと みんなが きもちよく 暮らせるよう、べんきょう
動物が大好きな人も苦手な人も、みんなが気持ちよく暮らせるよう、勉強してみましょう。



しやくしょ とど で ◎ 市役所に 届け 出をしましょう

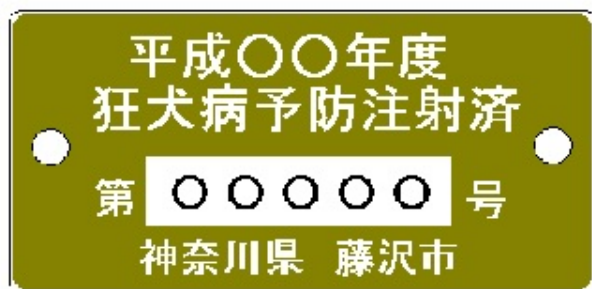
いぬ か し とど で
犬を飼うときは、市に届け出をしなければなりません。

とど で いぬかんさつ ふた
届け出をすると、「犬鑑札」という札をもらえます。「この犬は、きちんと登録をされて飼われている子ですよ！」という証なので、大事にして首輪につけましょう。

いぬ まいとし きょうけんびょう よぼうちゅうしゃ う ◎ 犬に 毎年 狂犬病の 予防注射を 受けさせましょう

いぬ きょうけんびょう びょうき かいがい ねんかん まんにん いじょう いぬ
犬には、「狂犬病」という病気があります。海外では、年間5万人以上がなくなっていて、犬にとっても人にとっても怖い病気です。

いぬ ひと きょうけんびょう いぬ まいとし きょうけんびょう よぼうちゅうしゃ う
犬や人が狂犬病にかからないようにするためには、犬に毎年、狂犬病の予防注射を受けさせることが大切です。獣医さんや市の集団注射会場で犬に注射を受けさせましょう。

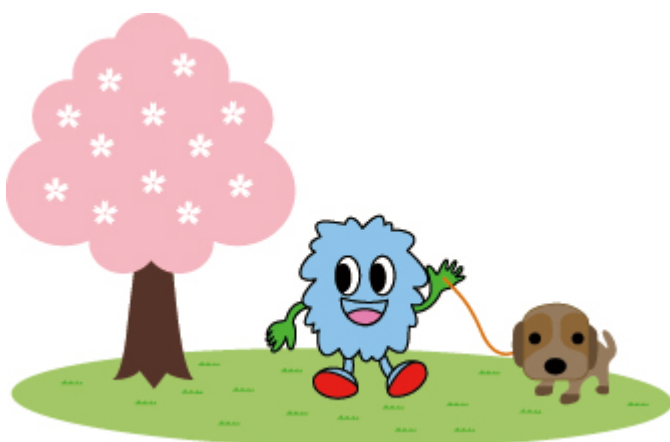


いぬかんさつ ちゅうしゃずみひょう とど で ちゅうしゃ
犬鑑札と注射済票は、届け出をして、注射もちゃんと
うけるともらえるのよ。大事にして 首輪につけようね！

◎ 必ずつないでお散歩しましょう

さんぽ
お散歩するときは、リード(引き綱)を 短く持って、一緒に歩きましょう。

かいがん こうえん はな が きけん
海岸や公園でも、放し飼いにすると危険ですよ！



◎ ふん・おしっこは ^{そうじ}掃除しましょう

ペットのふんは、^か飼い主が ^{必ず}持ち帰^{かえ}りましょう。おしっこをした ^{あと}も、^{みず}水で ^{なが}流してきれい^なにしておくことがマナーです。



^{みず}水は、ペットボトルに ^い入れて ^も持ち ^{ある}歩くと ^{べんり}便利だよ！

みんなにおねがい！ ^し知らない ^{いぬ}犬に ^{きゆう}急に ^{ちか}近づかないで！

かわいい ^{いぬ}犬に ^あ会っても、^{はし}すぐに ^{ちかよ}走って ^{近寄}るのはやめましょう。かまれたりすることがあり、
とても ^{きけん}危険です！

^{ともだち}お友達にはなりたいけど、^{きゆう}急に ^し知らない ^こ子にさわられちゃうと「こわい
よ！」って ^{おも}思っちゃうよ





「さわってもいいですか？」と飼^かい主^{ぬし}さんに聞^きいて
から、いっしょに遊^{あそ}ぼうね

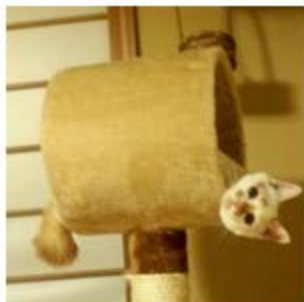
猫^{ねこ}を飼^かうときは

◎できるだけ、家^{いえ}の中^{なか}で飼^かいましょう

猫^{ねこ}を自由^{じゆう}に外^{そと}に出^だしてしまうと、交通^{こうつう}事故^{じこ}にあたり、病^{びょう}気^きをうつされたりする危^き険^{けん}があります。また、よ
その家^{いえ}でフンをしてしまったり、迷^{めい}惑^{わく}をかけることもあります。

猫^{ねこ}を飼^かっている人は、できるだけ家^{いえ}の中^{なか}だけで飼^かうようにしましょう。家^{いえ}の中^{なか}で飼^かえない場^{ばあ}合^いは、獣^{じゅう}医^い
さん^{さん}に不^ふ妊^{にん}去^{きょ}勢^{せい}などの手^{しゅ}術^{じゆつ}をしてもらいましょう。

ばあ！



あそんでよ～



ぐうぐう





いえ なか 家の 中だけでだいじょうぶなの？ ねこ ねこ そと で 猫は「お 外に 出たい！」
おも と思わないのかな？

だいじょうぶよ。ねこ ねこ は、もともと なわば なわば なか い 縄張りの 中で 生きる どうぶつ 動物
なの。だから 家の中だけでも、じゅうぶん じゅうぶん しあわ 幸せに 暮らせるのよ



ペットを 飼いたい！でもその 前に

ペットを 飼うことは、その 一生に 責任を持って 面倒を見ることです。

自分が 最後まで 責任を持って 飼えるか、飼い 始める 前によく 考えましょう。

ペットが まいご 迷子になってしまったら？

ペットがいなくなったときや、まいご 迷子の どうぶつ 動物を ほご 保護したときは、おとな すぐに そなたん 大人に相談しましょう。

★ しせい かつえい せいか 市生活衛生課【電話】(50)3594

★ けん どうぶつ ぼご 県動物保護センター【電話】0463(58)3411

★ ふじさわ けいさくしょ 藤沢警察署【電話】(24)0110

★ ふじさわ きたけいさつしょ 藤沢北警察署【電話】(45)0110

