

とく しゅう  
特集

かいがん  
きれいな 海岸にするために



ふじさわし ふうこうめいび しょうなん かいがん かいがん よこ  
藤沢市には 風光明媚な 湘南の 海岸があります。そんな 海岸がもしごみで 汚れていたら、いやな  
きぶん にかいがん たも こんかい かいがん もんたい かんが  
気分になりますね。きれいな 海岸を 保つため、今回は 海岸のごみの 問題について 考えてみましょ  
う。



かいがん いったい  
海岸のごみは 一体、どこからくるのかしら？

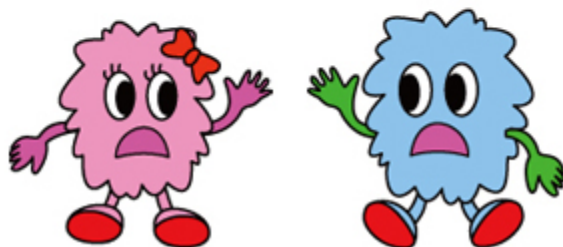


かいがん やく わり りくち かわ った なが  
海岸ごみの約7割は陸地から川を伝って流れてき  
たものなんだって。

やま す たお き まち す  
山で捨てられたごみや倒れた木、街で捨てられたご  
みも川から海まで運ばれるんだよ。



かいがん なが っ  
海岸にすてられたごみや流れ着くものを  
み  
見てみよう。





▲ バーベキューごみなど。

あま しよざい どうく す  
余った 食材だけでなく、道具まで 捨て  
られています。



▲ ベントボトルや 弁当の 容器、お菓子の  
ふくろ 袋など。



▲ 使い 終わった 花火。

とく はなび と  
特にロケット 花火はあちこちに 飛んで  
いるため、拾うのが たいへん 大変です。



▲ タバコのフィルター。

せかいじゅう とく おお ひと  
世界中で 特に 多いごみの 一つがタバ  
コです。街中で 捨てられたものが、  
かいがん なが  
海岸に 流れてきます。



りゅうぼく  
▲ 流木など。

おおあめ                      なが      つ                      おお  
大雨のあとに、流れ着くことが多いで  
す。



ぎょもう  
▲ 漁網。

しよぶん                      ちい      き      きざ  
処分するには、小さく切り刻まなければ  
ならないためやっかいです。

かいがん  
こんな 海岸のときもあるんだよ...

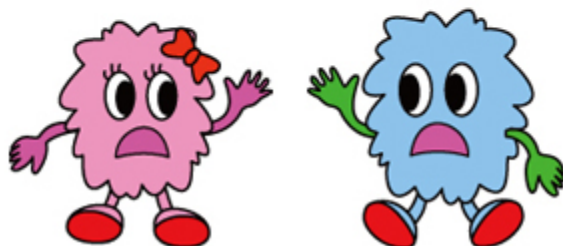


たいふう      あと      かいがん  
台風の後の海岸



はなびたいかいよじつ      かいがん  
花火大会翌日の海岸

つき かいがん もんたいん なに かんが  
次に、海岸ごみの問題点って何か考えてみよう！



かいしゅう ぼしよ  
1. 回収しづらい場所にあること。



み ひろ  
見つけてもすぐに拾いにはい  
きけん  
けないよね。危険もいっぱい。



かいがん ぶんべつ ひつよう よこ  
2. 海岸ごみは分別をする必要があり、汚れていてリサイクルできないこと。

の お ちが ひろ き  
飲み終わったペットボトルと違って、拾ったものは黄ば  
れっか  
んでいて、劣化しているんだよ。

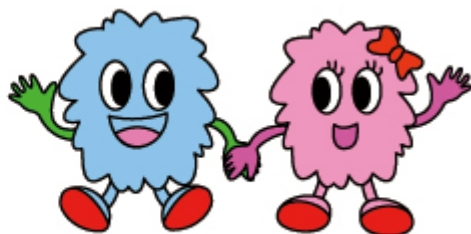


### 3. 生態系に影響を与えること。



どうぶつ ひがい あ からだ きよもう  
動物たちもごみの被害に遭っているの。体に漁網や  
ついと から  
釣り糸なんか絡まってとれなくなったり、ごみをえさと  
まちがいのこ  
間違えて飲み込んでしまったり。

じゃあ、きれいにするために  
みんなができることって何だ  
ろう？



みんな<sup>たの</sup>で楽しみながらできる！それは「ビーチクリーン」です。いま世界中<sup>せかいじゅう</sup>の海岸<sup>かいがん</sup>で、このビーチクリーンが<sup>おこな</sup>行われています。

海<sup>うみ</sup>に遊び<sup>あそ</sup>に行<sup>い</sup>ったときなど、思<sup>おも</sup>いついたらすぐにできます。

ただ、活動<sup>かつどう</sup>するときには、次<sup>つき</sup>の注意事項<sup>ちゅういじこう</sup>を覚<sup>おぼ</sup>えておいてください。

★ 石<sup>いし</sup>や貝殻<sup>かいがら</sup>、海藻<sup>かいそう</sup>はごみではないので拾<sup>ひろ</sup>わない

★ 割<sup>わ</sup>れたガラスや注射器<sup>ちゅうしゃき</sup>、よくわからないものにはさわらない

★ スプレー<sup>かん</sup> 缶<sup>かん</sup>はほかのごみと別<sup>べつ</sup>にする

★ 無理<sup>むり</sup>しないで楽し<sup>たの</sup>もう。熱中症<sup>ねっちゅうしやう</sup>に気<sup>き</sup>をつける

★ 地震<sup>じしん</sup>を感<sup>かん</sup>じたらすぐに高<sup>たか</sup>いところへ避難<sup>ひなん</sup>する

## ビーチクリーンについてもっと詳しく知りたいときは…

公益財団法人<sup>こうえきざいたんほうしん</sup>かながわ海岸美化財団<sup>かいがんびかざいたん</sup>【電話】0467(87)5379、

<http://www.bikazaidan.or.jp/>でもご案内<sup>あんない</sup>しています。

◎ごみ袋<sup>ぶくろ</sup>の提供<sup>ていきよ</sup>

◎ごみの回収<sup>かいしゅう</sup>

◎ビーチクリーン用具<sup>ようどうぐ</sup>の貸し出し<sup>かたし</sup>

などを無料<sup>むりよ</sup>で行<sup>おこな</sup>っているほか、同財団<sup>どうざいたん</sup>では海岸<sup>かいがん</sup>のごみ<sup>べんきやう</sup>の勉強<sup>べんきやう</sup>をみんな

の小学校<sup>しょうがっこう</sup>の授業<sup>じゅぎやう</sup>で扱<sup>あつか</sup>う“学校キャラバン”<sup>がっこう</sup>を行<sup>おこな</sup>っています。授業<sup>じゅぎやう</sup>は、

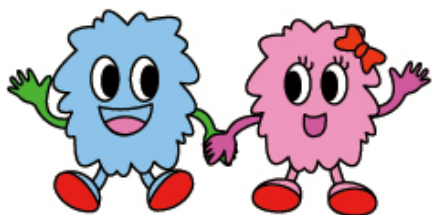
海岸<sup>かいがん</sup>、教室<sup>きやうしつ</sup>などさまざまなので、みんな<sup>たの</sup>で楽しく<sup>まな</sup>学<sup>まな</sup>べます。

また、下記<sup>かき</sup>のパンフレットで、海岸<sup>かいがん</sup>のごみやビーチクリーン<sup>わ</sup>のことをイラストで分

かりやすく解説<sup>かいせつ</sup>していますので、ぜひご覧<sup>らん</sup>ください。



こうえきざいたんほうじん  
公益財団法人かながわ  
かいがんびかざいたん  
海岸美化財団で、もらえるよ。



しりよていきよ 資料提供  
こうえきざいたんほうじん 公益財団法人かながわ  
かいがんびかざいたん 海岸美化財団