

2015年(平成27年)

7/10

NO. 1563



# 広報 ふじさわ



藤沢市コールセンター

☎0466(28)1000

午前8時～午後9時  
(年中無休)

発行日 毎月10日・25日

編集 藤沢市広報課

〒251-8601 朝日町1-1

☎0466(25)1111

〈休日・夜間は☎0466(25)1114〉

http://www.city.fujisawa.kanagawa.jp

6月1日現在の推計人口421,818人(男208,992人、女212,826人) 世帯数182,602世帯



夏を元気に  
過ごそう

## 熱中症には 早めの対処を

気温・湿度が高くなると、体内の水分や塩分のバランスが崩れて熱中症を起こしやすくなります。早めの対処を心掛けて、夏を元気に乗り切りましょう。

**問い合わせ** 救急救命課 ☎内線8164

### 熱中症になると

初期症状はめまいや立ちくらみ、筋肉のこむら返り、手足のしびれ、気分が悪いなどです。

症状が進行すると、頭痛、吐き気、おう吐、倦怠感を発症し、重症になると返事がおかしい、意識消失、体がガクガクする、からだの表面が乾燥して熱いなどの症状が出ます。



### 「熱中症かな？」と思ったら

- ☆すぐに涼しい場所へ移動し、衣服を緩めて横になりましょう
- ☆少しずつ何回も、水分・塩分を補給しましょう
- ☆エアコンや扇風機・うちわなどで風を当てて体を冷やしましょう
- ☆首・脇の下・太ももの付け根を氷や保冷剤で冷やすことも有効です

ぐったりして自分で水分・塩分の補給ができない、呼び掛けても反応が薄い、意識の状態が普段よりも悪い場合には、すぐに医療機関を受診する必要があります。

ためらわずに119番通報し、救急車を要請してください。



この症状は熱中症かな？病院を受診した方がいいのかな？と迷ったときには「ふじさわ安心ダイヤル24」に相談しましょう。

**ふじさわ安心ダイヤル24** ☎0120(26)0070

### 主な内容

●特集 こんにちは！藤沢塾です…6・7面



市職員が暮らしに役立つ情報や市の取り組みなどのお話をする生涯学習出張講座についてご案内します。

●こんにちは湘南広域ニュースです…8面



藤沢市・茅ヶ崎市・寒川町の2市1町で広報の相互掲載をしています。茅ヶ崎市と寒川町の歴史・イベントを紹介합니다。

公民館…2・3面、カルチャー…3～5面、スポーツ…7面、くらしの情報ガイド…9～11面

藤沢市  
するまち  
キュンと



詳しくはwebで

消防総務課  
☎内線8116

### 市職員(消防職)募集

**募集人員**  
20人程度

**受験資格**  
☆1993年4月2日～98年4月1日に生まれた方で、高等学校を卒業した方で、高等学校を卒業した方(2016年3月卒業見込みの方を含む)



☆1991年4月2日～96年4月1日に生まれた方で、短期大学を卒業した方で、短大を卒業した方、救急救命士法第34条第1号に該当する方(いずれも2016年3月卒業見込みの方を含む)

※身長・体重などの受験資格については受験案内をご覧ください

**第一次試験日**  
9月27日(日)

※体力測定29日(火)

**受付期間**  
8月17日(月)～9月3日(木)

午前9時～午後4時に申込書類を消防総務課へ持参するか、9月1日(火)消印有効)までに同課へ郵送で

**受験案内・申込書**  
7月13日(月)から消防総務課、南北消防署、職員課、市役所受付案内、各市民センター(石川分館を除く)、公民館で配布

※申込書は市のホームページの消防総務課のページからダウンロードもできます

※詳細は受験案内または市のホームページの同課のページをご覧ください

消防総務課  
☎内線8191

### 就職説明会に参加しませんか

消防士を目指している方などを対象に、就職説明会を開催します。

**とき**  
8月12日(水)◎午前9時～正午◎午後1時～4時

**ところ**  
南消防署

**対象・定員**  
市消防局への就職を希望

し、1989年4月2日～2000年4月1日に生まれた方各回80人程度

※高校生は保護者同伴可

**内容**  
業務内容の紹介、採用案内、部隊による訓練展示ほか

**申し込み**  
8月11日(火)までにEメール

ルに住所・氏名・年齢・性別・電話番号、参加希望時間を書いて、消防総務課 ☎syoubou@city.fujisawa.kanagawa.jp

※市のホームページの「電子申請 申請書ダウンロード」からも申し込みできます

※詳細は市のホームページの同課のページをご覧ください

農業水産課  
☎内線3432

### 地産地消講座を開催します

収穫体験第1弾「収穫したトウモロコシを使ってピザを作ってみよう」では、トウモロコシの収穫体験と藤沢産食材を使ったピザ作りを行います。

**とき**  
7月27日(月)午前9時～午後2時

**講師**  
加藤博明氏ほか

**対象・定員**  
市内在住・在勤・在学の小学生以上の方と保護者10組(2人1組、抽選)

**費用**  
1組1200円

**申し込み**  
7月17日(金)消印有効)までにはがき・ファクスまたはEメールに講座名・住所

所・参加者全員の氏名(ふりがな)・年齢(学年)・電話番号を書いて、農業水産課 ☎255118601朝日町1-1-1、FAX(50)8419、☎nousui@city.fujisawa.kanagawa.jp

※市のホームページの「電子申請 申請書ダウンロード」からも申し込みできます

※抽選結果は応募者全員に郵送でお知らせします

保育課  
☎内線3823

### 新しい保育施設の申し込みを受け付けます

**小規模保育事業**

☆保育ルーム フロール

**所在地**  
善行7ノ4ノ1齋ビル

**定員**  
13人

**入所日**  
9月1日(火)

※2歳クラスまでの保育となります

※既存認定保育施設の認可化のため、新規受け入れは若干名です

**認可保育所**

☆保育園あんふあん

**所在地**  
辻堂1ノ4ノ2 I・Fビル

**定員**  
60人

**入所日**  
10月1日(木)

※既存認定保育施設の認可化です

**申し込み**  
ともに8月10日(月)までに保育課へ(選考)郵送でお知らせする予定です

※詳細は保育課、各市民センター・公民館で配布している「別冊ふじさわ保育施設ガイド」または市のホームページの同課のページをご覧ください



### 市役所敷地内の通行に関するお知らせ

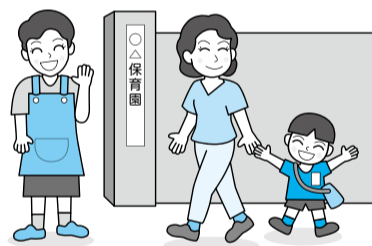
市役所前の国道467号歩道橋から税務署方面への通り抜けが、7月7日からできるようになりました。ご不便をお掛けしましたが、ご理解とご協力ありがとうございました。

※詳細は市のホームページの管財課のページをご覧ください

**問い合わせ**  
管財課 ☎内線2369



7月7日から通り抜けできます



### 公民館

明記のないものは…●先着順●当日会場へ●午前8時30分から受け付け●ファクスでの申し込み不可●費用は無料●持ち物はお問い合わせください●電話番号などは間違いのないようおかけください

### 公民館

特に明記のないものは原則として、市内在住・在勤・在学の方が対象、申し込みは土・日曜日、祝日を除きます

#### 片瀬公民館 ☎297171

●おもちゃの病院 7月18日(土)午後1時30分～3時30分。おもちゃの修理。※部品交換などは実費。

●えほんのおへや 7月21日(火)午前10時30分～10時50分。2歳以上のお子さんと保護者。

●おひざの上のおはなし会 7月21日(火)午前11時～11時30分。乳幼児と保護者。

●夏休み子ども映画会「ムーミン」はばたけ！ペガサスほか 8月6日(木)◎午後4時～5時◎午後7時～8時(小学生以下の方は保護者同伴。各回80人。

●市無形民俗文化財「片瀬餅つき唄」体験講座 ◎8月8日(土)午前10時～餅つき唄の練習◎20日(木)午後3時～餅つき唄の練習◎26日(水)：片瀬諏訪神社例大祭での披露。各日20人。☎7月21日(火)から電話または来館で。

#### 片瀬おひざセンター ☎296668

●手芸のじかん 7月15日(水)午前10時～正午。好きな手芸を楽しむフリースペース。

●講師付きスポーツ開放「のんびりストレッチ」7月15日(水)午前9時15分～10時45分。インストラクター三田村利律子氏。

#### 明治公民館 ☎345660

●おはなし会 7月22日(水)、29日(水)午後3時30分～4時。幼児・小学生。

●つづみこくおばけちゃん的当て 7月17日(金)午後3時～4時。幼児・小学生。

●わらべうたであそぼう！ 7月24日(金)午前11時～11時30分。※未就学児は保護者同伴。

#### 藤沢公民館 ☎220019

●夏休み学習室開放7月分 7月21日(火)～31日(金)◎25日(土)、26日(日)を除く午前9時～午後5時。

●おはなしのへや 7月22日(水)午後2時30分。お話しと折り紙。幼児・小学生。

●保育室開放く子育てフリースペース 7月27日(月)午前10時～正午。2歳以下のお子さんを持つ方の交流の場。

#### 済美館 ☎284471

●ロビーコンサート「夏」ウクレレとギターで感じる湘南の波の音、風のささやき 7月18日(土)午後2時～3時30分。出演ハーフムーン。

●卓球開放 7月19日(日)午後1時30分～4時30分。

#### 六会公民館 ☎900203

●夏休み子ども映画会「フラダースの犬」ほか 7月31日(金)◎午前9時30分～11時：六会公民館◎午後2時～3時30分：右川コミュニケーションセンター。

●いしかわ子育てひろば 7月27日(月)午前10時～正午。石川コミュニケーションセンター。未就学児と保護者のフリースペース。

#### 長後公民館 ☎467373

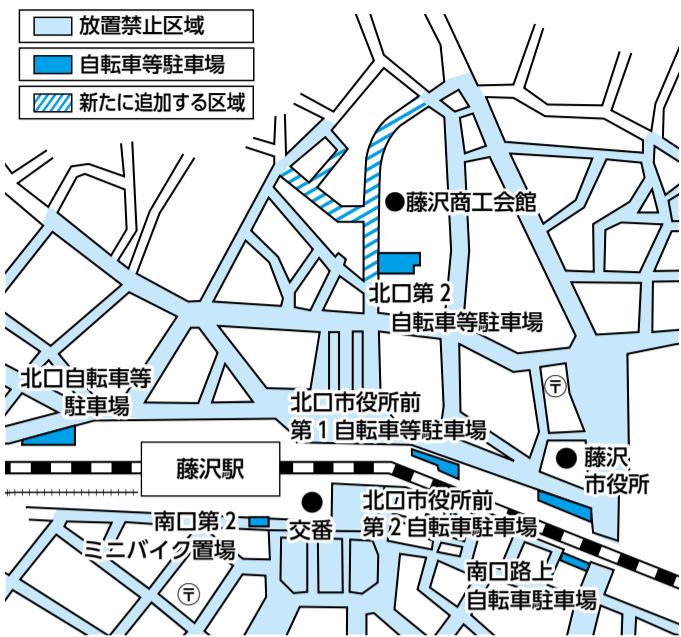
●夏の映画会「ちやうごシスター」メアリーと秘密の王国 7月17日(金)◎午前10時～11時45分◎午後2時～3時45分。

●サウンドテーブルテニス開放 8月6日(木)午後1時30分～4時。29日(土)午前9時30分～正午。

#### 辻堂公民館 ☎349151

●自習室開放 8月3日(月)～31日(月)◎土・日曜日、17日(月)を除く午前9時～午後4時30分。

●夏休み子ども卓球開放 8月6日(木)◎20日(木)毎週木曜日午後1時～3時。11日～25日(日)毎週火曜日午前9時～11時。小学生。保護者同伴可。



**土木計画課**  
☎内線4416

**藤沢駅北口周辺の自転車等  
放置禁止区域変更のお知らせ**

藤沢駅北口通り線・藤沢駅北口東西線の開通に伴い、7月1日から藤沢駅北口周辺

の自転車を放置禁止区域を左図の通り変更しました。

**保険年金課**  
☎内線3241

**後期高齢者医療制度の  
お知らせ**

**2015年度の保険料額  
決定通知書について**

7月中旬に2015年度の後期高齢者医療保険料額決定通知書を送付します。納付方法を確認の上、納期限までに納付してください。

※納付方法を普通徴収(口座振替)に変更することもできます。希望する方はご連絡ください。

※保険料の軽減措置に一部変更があります。詳細は保険料額決定通知書をご覧ください。

**限度額適用・標準負担額  
減額認定証について**

同認定証を医療機関などに

の窓口で提示すると、同一医療機関での1カ月の保険診療分の支払いと入院時の食事代が、所得に応じた自己負担限度額まで減額されます。

同認定証の新規交付には申請が必要です。

◎対象  
15年度市民税非課税世帯の被保険者

※以前に同認定証を交付されたことのある方で、今年度も非課税世帯の方は申請の必要はありません。7月末までに新しい認定証を送付します

**保険年金課**  
☎内線3213

**国民健康保険  
高齢受給者証を更新します**

70〜74歳の国民健康保険加入者には、医療費の自己負担割合を示す「国民健康保険高齢受給者証」(以下「高齢受給者証」といふ)を発行しています。保険証とともに医療機関の窓口に提示してください。

◎すでに高齢受給者証をお持ちの方  
高齢受給者証は、毎年8月1日に更新します。新しい高齢受給者証を7月中旬に簡易書留郵便(転送不要)で送付しますので、8月1日から使用してください。

◎70歳になる方  
70歳になる月(1日生まれの方はその前月)の月末に簡易書留郵便(転送不要)で送付します。使用できるのは、70歳になる月の翌月1日からです(1日生まれの方は70歳の誕生日から)。

◎70歳になる方  
国民健康保険加入者のうち、住民税課税所得が14.5万円以上の方がいる場合、負担割合は「3割」と判定されます。ただし申請によって「2割(※)負担となることもあり。

◎すでに高齢受給者証をお持ちの方  
未申告などの理由から所得が把握できない方には、「2割(※)」と表示した高齢受給者証を送付します。その後の申告などで所得が変更となった場合や、世帯構成が変わったときなどに負担割合が変わることがあります。

◎70歳になる方  
国民健康保険加入者のうち、住民税課税所得が14.5万円以上の方がいる場合、負担割合は「3割」と判定されます。ただし申請によって「2割(※)負担となることもあり。

◎70歳になる方  
国民健康保険加入者のうち、住民税課税所得が14.5万円以上の方がいる場合、負担割合は「3割」と判定されます。ただし申請によって「2割(※)負担となることもあり。

◎70歳になる方  
国民健康保険加入者のうち、住民税課税所得が14.5万円以上の方がいる場合、負担割合は「3割」と判定されます。ただし申請によって「2割(※)負担となることもあり。

該当すると思われる方には、基準収入額適用申請書を送付しますので、期限までに提出してください。

◎70歳になる方  
国民健康保険加入者のうち、住民税課税所得が14.5万円以上の方がいる場合、負担割合は「3割」と判定されます。ただし申請によって「2割(※)負担となることもあり。

◎70歳になる方  
国民健康保険加入者のうち、住民税課税所得が14.5万円以上の方がいる場合、負担割合は「3割」と判定されます。ただし申請によって「2割(※)負担となることもあり。

◎70歳になる方  
国民健康保険加入者のうち、住民税課税所得が14.5万円以上の方がいる場合、負担割合は「3割」と判定されます。ただし申請によって「2割(※)負担となることもあり。

**こんなトラブルにご用心!  
個人情報の管理はしっかりと!**

パソコンやスマートフォンは便利ですが、その一方で個人情報の収集を目的としたメールやサイトに関する相談が寄せられています。

**事例1** 大手通信関連業者から「IDの再設定のため、至急返信するように」とのメールが来た。ID・パスワード・クレジットカード番号などを返信したが、後で偽メールであることが判明した。

**事例2** 無料スタンプをもらえるサイトで、IDやパスワードなどを書き込み、スタンプをもらった。その後、誰かが自分に成り済まして友達に連絡を取っていたことが分かった。

**事例3** 悩みがあったため、無料占いサイトで住所・氏名・生年月日などの個人情報を入力して占った。その後、出会い系サイトなどから多数の迷惑メールが来るようになった。

**トラブルにあわないために**

パソコンやスマートフォンでID・パスワードや重要な個人情報を書き込むと悪用される恐れがあります。一度流出した情報は取り消せず、回収することはできません。誕生日や車のナンバーなど、簡単に推測できるパスワードは避け、同じパスワードを使い回さないなどの対策も有効です。不審なことがあった際は、すぐにパスワードを変更し、プロバイダーや携帯電話会社に連絡しましょう。

**問い合わせ**

消費生活センター ☎内線2592 (午前9時~正午、午後1時~4時)

凡 例 → 申し込み、  
問 問い合わせ、費 費用

**カルチャー・公民館**

明記のないものは…●先着順●当日会場へ●午前8時30分から受け付け  
●ファクスでの申し込み不可●費用は無料●持ち物はお問い合わせください  
※電話番号などは間違いのないようおかけください

**鶴沼公民館**  
☎332002

●ビデオ作品発表会「映像を通して観る小さな物語」7月16日(木)午後2時〜4時。びぢゅある湘南の9作品。  
●おもちゃのへや 7月17日(金)午前10時30分〜正午。布や木のおもちゃで遊ぶ。小学生以下の方。※未就学児は保護者同伴。

●鶴つ子囲碁・将棋ルーム 7月19日(日)午前10時〜正午。小・中学生。  
●夏休み子ども映画会「先生のつうしんぼ」7月22日(水)午前10時〜11時30分。小学生以上の方150人。  
●おてつないで保育専用室開放 7月22日(水)午前10時〜午後2時30分。乳幼児と保護者。

●ワイワイまつり 7月25日(土)午前10時〜午後4時。小・中学生によるステージ発表、抽選会、模擬店ほか。  
●おもちゃの病院 7月26日(日)午後1時30分〜3時30分。おもちゃの修理。●部品交換などは実費。

**湘南台公民館** ☎453070  
●夏休み子ども映画会アニメ映画「怪盗グルーのミニオン危機一発」7月24日(金)午後2時〜3時40分。100人。  
●親子トランポリン 7月19日(日)午後1時〜2時30分。  
●親子の遊び場 7月21日(火)午前9時30分〜11時30分。  
●サウンドテーブルテニス 8月1日(土)午前9時〜11時30分。  
●パドミントン・卓球開放 7月16日(木)午後1時30分〜4時30分、午後6時〜8時30分。8月6日(木)午前9時〜11時30分、午後1時30分〜4時30分。

**村岡公民館**  
☎230634

●卓球開放 8月2日(日)午後1時〜3時。6日〜27日毎週木曜日午後3時〜5時。  
●囲碁・将棋開放 8月2日(日)午後1時〜5時。

**遠藤公民館** ☎869611  
●すくすく広場 7月21日(火)午前10時〜正午。乳幼児と保護者のフリースペース。  
●のびのび広場 7月28日(火)午前10時〜正午。乳幼児と保護者のフリースペース。

**善行公民館** ☎900097  
●あかちゃんママのふれあいタイム オイルトリートメント 8月27日(木)午前10時30分〜11時30分。6・7カ月児と保護者10組(初めての方優先)。費1組500円。☎7月27日(月)から電話で。

●地区生活環境協議会共催事業「かんきょうえいが会」メアリーと秘密の王国 7月24日(金)午前10時〜正午。  
●卓球開放 8月12日(水)、18日(火)午前9時〜11時。23日(日)午前9時〜正午。  
●パドミントン開放 8月6日(木)午後3時〜5時。23日(日)午後1時〜4時。

**湘南大庭公民館** ☎871112  
●星空映画会「バルト」7月18日(土)午後7時30分〜9時。250人。※雨天時は体育室。敷き物、ゴミ袋持参。  
●大庭子育てサロン「びよびよ広場」7月21日(火)午前9時30分〜正午。乳幼児と保護者のフリースペース。  
●卓球開放 7月16日(木)午後1時30分〜4時30分。

●親子映画会 7月18日(土)午前10時30分〜11時30分。「忍たま乱太郎」ほか。  
●学生応援企画 in summer 7月20日(祝)〜8月31日(月)7月21日(火)、8月17日(月)を除く。正午〜7月26日(日)、8月2日(日)は午後1時〜午後9時(日・月曜日は午後5時)。施設の1室を学習室として開放。30歳以下の方。

**カルチャー**

**藤沢青少年会館**  
☎25215 休館日 3月曜日

●親子映画会 7月18日(土)午前10時30分〜11時30分。「忍たま乱太郎」ほか。  
●学生応援企画 in summer 7月20日(祝)〜8月31日(月)7月21日(火)、8月17日(月)を除く。正午〜7月26日(日)、8月2日(日)は午後1時〜午後9時(日・月曜日は午後5時)。施設の1室を学習室として開放。30歳以下の方。

福祉総務課  
☎内線3112

### いきいきパートナー事業の参加者を募集します

65歳以上で要介護または要支援の認定を受けていない方が、指定の施設などでボランティア活動をするポイントが付く「いきいきパートナー事業」への参加者を募集します。

#### 説明会・講習会

参加希望の方は、説明会・講習会に出席の上、登録をしてください。

とき 7月31日(金)◎午前10時～11時30分◎午後2時～3時30分

ところ 玉半ビル

対象・定員 市内在住の藤沢市介護保険第1号被保険者(65歳以上の方、各回30人(先着順))



費用 無料  
申し込み

7月15日(水)～30日(休)にふじさわボランティアセンター(☎26)9863へ電話または来所で(平日午前8時30分～午後5時15分)

#### 問い合わせ

同センターまたは福祉総務課

市民自治推進課  
☎内線2514

### 新たな「地域の縁側」が開設されました

市では住民同士が互いの暮らしを協力して支え合う仕組みとして、誰もが気軽に立ち寄ることが出来る交流スペースを「地域の縁側」と位置付け、事業実施団体を支援しています。

7月1日から新たに7団体が「地域の縁側」を開設し、市内で10団体が事業を実施しています。お気軽にお立ち寄りください。

#### 公開ヒアリングを

実施します

10月から新たに事業を開始する地域の縁側事業「基本型」の実施団体を選定するための公開ヒアリングを実施します。

とき 7月25日(土)午前10時～正午

ところ 湘南NDビル

#### 問い合わせ

藤沢市社会福祉協議会(☎26)9863または市民自治推進課

#### 新たに開設した「地域の縁側」

施設名	とき	ところ	問い合わせ
長後あかり	月・木曜日午前10時～午後3時	高倉650-56コーポカネウン1階	☎(45)3024
ちょこつと湘南台	平日午前10時～午後3時	湘南台1-16-12コスモAOI湘南台Ⅲ103号	☎(54)7140
わいわい善行	火～木曜日午前10時～午後3時30分	善行1-26-5小山ビル1階	☎(84)2422
ぬくもり	平日午前9時～午後5時	善行1-2-3	☎(80)6081
交流スペースほっと舎	月～水・金～日曜日午前10時～午後4時	大庭5348-16高橋ビル202	☎(54)9681
かわうそ	月・水・金曜日午前10時～午後3時30分	瀬郷1003湘南希望の郷内	☎(48)1500
ごしょみ元気	水曜日午前10時～午後3時	用田569	☎(48)0896

明記のないものは…●先着順●当日会場へ●午前8時30分から受け付け●ファクスでの申し込み不可●費用は無料●持ち物はお問い合わせください●電話番号などは間違いのないようおかけください

### カルチャー

凡 例 → 申…申し込み、問…問い合わせ、費…費用

### 湘南台文化センター

休館日 月曜日、祝日の翌日

### こども館 ☎(45)1500

◎夏休み期間中(7月18日(土)～8月31日(月))は休まず開館します。

#### ワークショップ

◎夏休み特別ワークショップ「羽衣を見に行こう!」 8月7日(金)午後6時30分～8時30分。小・中学生を含む家族20組(家族4人程度)。費1人200円。

◎陶芸教室(楽焼き) 8月9日(日)、23日(日)午前9時30分～正午、全2回。小・中学生と保護者20人抽選。費1人600円。

◎7月28日(火)、①は30日(休)へとも に必着) までにはがきに講座名・講座開催日・参加希望者全員の住所・氏名・学年(年齢)・電話番号を書いて、湘南台文化センターこども館(〒252-20804 湘南台1-108)へ郵送または来館で。◎こども館のホームページからも申し込みできます。

◎夏休み特別企画事業 ◆プラネタリウム「ちびまる子ちゃん星にねがいを」特別展 7月18日(土)～8月31日(月)。ちびまる子ちゃんアニメ放送25周年記念番組に合わせたパネルや絵コンテなどの展示。◎展示ホールまたは宇宙劇場のチケット。◎ワークショップ「星空ランプシェードを作る」(あり)◎午前10時◎午後1時30分。小・中学生と保護者同伴の幼児各回50人。費1人200円。

◎宇宙劇場 ◆全天周映画番組「プラネタリウムちびまる子ちゃん 星にねがいを」(有料) 7月18日(土)～8月31日(月)。

◆一般向けプラネタリウム番組「STORY of STARS」謎解きギリア神話(有料) 7月18日(土)～11月15日(日)。

◆キッズプラネタリウム「たなばたものがたり」(有料) 7月31日(金)まで。

◆キッズプラネタリウム新番組「みえるかな?なげほし」(有料) 8月1日(土)～2016年4月27日(水)。

◆まいど(毎土)☆スペシャル

◆の学習番組特別投影「小学4年生向け:湘太・南・ダイのコスモウォッチング」月・星の世界」 7月18日(土)、8月8日(土)午後6時30分～7時30分。各日160人。費500円(中学生以下200円)。

◆の学習番組特別投影「小学6年生向け:湘太・南・ダイのコスモウォッチング」月と太陽のひみつ」 7月25日(土)午後6時30分～7時30分。160人。費500円(中学生以下200円)。◎特別天体観望会あり。

◆季節の星座・50分生解説 8月1日(土)午後6時30分～7時20分。160人。費500円(中学生以下200円)。

◎の開催日の10日前から電話で(当日券は午前9時から発売)。

◎リトミックで遊ぼう♪キッズルーム 8月13日(木)午前10時30分～11時30分。リトミック、紙芝居ほか。3歳までのお子さんと保護者10組。☎7月16日(木)午前9時から電話または来館で。

◆大望遠鏡で夏の夜空を観よう 8月14日(金)午後6時～8時。少年の森。小・中学生と保護者10組。講師:湘南台文化センターこども館学芸員。☎7月16日(木)午前9時から電話または来館で。

◆夏休み自由工作「タコ糸スタンプ」 8月15日(土)午前9時30分～11時30分。小・中学生20人。☎7月17日(金)午前9時から電話または来館で。

### 湘南なぎさ荘

☎2315 休館日 月曜日

◆サークル共催事業「太極拳入門講座」身体も心もリフレッシュ」 8月7日(金)、21日(金)午後1時30分～3時、全2回。講師:糸山文彦氏。市内在住の60歳以上の方20人。☎7月22日(水)から電話または来館で(午前9時～午後4時)。

### 虐待かもと思ったら189番へ

いちはやく  
☎189

7月1日から児童相談所全国共通ダイヤルが3桁の番号に変わりました。

児童相談所全国共通ダイヤルは、虐待かもと思ったときなどに、すぐに近くの児童相談所に通告・相談ができる全国共通24時間対応の電話番号です。匿名で行うことができ、その内容に関する秘密は守られます。

#### ◎子ども虐待ほっとライン

市では虐待についての相談を受け付けています。

☎(50)7714

〈平日午前8時30分～午後7時〉

#### 問い合わせ

子ども家庭課☎内線3845

### 教育文化講演会

### 「脳がやる気を出す錯覚の心理学」

とき 8月5日(水)午後2時

ところ 湘南台文化センター 市民シアター

#### 講師

日本女子大学教授竹内龍人氏

定員 600人(先着順)

費用 無料

※手話通訳あり

#### 申し込み・問い合わせ

7月29日(水)までに電話で教育文化センター

☎(50)8300へ



### 農業水産課 ☎内線3432

## 2市1町地域の魅力発見 ツアー参加者募集

藤沢・茅ヶ崎・寒川地域の農水産物の生産現場を見学するツアーに参加してみませんか。地域の特産品も購入できます。

**とき** 8月25日(火)午前7時30分～午後1時30分

**対象・定員** 市内在住・在勤・在学の小学生以上の方と保護者7組(2人1組 抽選)

**費用** 1組1000円

**申し込み** 7月21日(火)〈必着〉までにはがき・ファクスまたはEメールに講座名・住所・参加者全員の氏名(ふりがな)・年齢(学年)・電話番号を書いて、農業水産課(〒251-18601朝日町1-1)へ、FAX(50)8419、E: nousui@city.fuji.sawakanagawa.jp < sawakanagawa.jp >



※市のホームページの「電子申請 申請書ダウンロード」からも申し込みできます  
※抽選結果は応募者全員に郵送でお知らせします

### 郷土歴史課 ☎内線5313

## 相模ささら踊り大会を 開催します

ささら踊りは、江戸時代に流行した七夕踊りなどの流れをくみ、太鼓や歌に合わせて竹製のささらを打ち鳴らしながら女性だけで踊る盆踊りです。県指定無形民俗文化財に指定されています。

同大会では、遠藤民俗芸能保存会と葛原芸能保存会を含む県内8つの保存会が参加します。また今回は、

**市指定重要文化財の遠藤農作業唄保存会も特別に出演します。**

涼やかなささらの音を聞きながら、伝統の踊りを楽しみませんか。

**とき** 7月22日(水)午後1時30分～4時

**ところ** 秩父宮記念体育館

**費用** 無料

**申し込み** 当日会場へ



ファクスまたは持参で「パブリックコメント」からも提出できます  
※意見などは電話では受け付けません。また提出された意見などの原稿は返却しません  
◎意見などに関する考え方の公表  
受け付けた意見などは類型化し、市の考え方を付して公表します  
※個別には回答しません

### 道路整備課 ☎内線4432

## パブリックコメントを 実施します

◎実施する案件  
善行駅周辺地区移動円滑化基本構想(案)

◎案の閲覧  
7月17日(金)から道路整備課、市役所受付案内、市政情報コーナー、各市民センター・公民館で閲覧できます

※市のホームページの「パブリックコメント」で

もご覧になれます  
◎意見などを提出できる方  
市内在住・在勤・在学の方、市内に事業所を有する方、その他利害関係者

◎意見などの提出方法  
8月17日(月)〈必着〉までに案をご覧になった上で、任意の用紙に必要事項を書き、道路整備課へ郵送・

### 市立看護専門学校 ☎(25)0145

## 看護師を目指す方へ

市では、市内の医療・看護を支え、市民の健康と生命を守る資質の高い看護師を養成するため、看護専門学校を運営しています。

2016年度に入学を希望する方を対象に、学校説明会とオープンキャンパスを開催します。

**【学校説明会】**  
**とき** 7月9日、8月6日、9月10日・24日、10月8日・22日、11月12日・26日、12月10日・17日いずれも

**【オープンキャンパス】**  
**とき** 7月25日(土)、8月20日(木)ともに午前9時30分～11時

**ところ** 市立看護専門学校

※上履き・筆記用具持参  
※内容などの詳細はお問い合わせください

### 市民自治推進課 ☎内線2513

## まちづくりパートナーシップ 事業提案制度公開プレゼン テーションを開催します

市民活動団体と協働してまちづくりに取り組むための事業アイデアの公開プレゼンテーションを開催します。

**とき** 7月18日(土)午前10時～11時30分

**ところ** 湘南NDビル

**内容** 下表の通り

**定員** 50人(先着順)

**費用** 無料

※手話通訳あり  
※申し込み 当日会場へ

事業テーマ	団体名
スマートフォンアプリ「ふじさわ防災ナビ」魅力アップ事業	(特非)湘南ふじさわシニアネット
空き家の有効活用事業	(特非)すまいる
藤沢宿の活性化事業	昔の遊びを伝える会

事業テーマ	団体名
市民参加映像によるシティプロモーションの促進事業	(特非)湘南市民メディアネットワーク
小学5・6年生のためのサマースクール事業	

### 夜10時すぎの騒音 花火はやめましょう

藤沢市きれいで住みよい環境づくり条例により、海岸などの公共の場所で夜10時以降にロケット花火や打ち上げ花火などの騒音の出る花火をすることは禁止されています。

ルールを守って、近隣に迷惑を掛けないように花火を楽しみましょう。

**問い合わせ**  
環境保全課 ☎内線3131

## カルチャー

明記のないものは…●先着順●当日会場へ●午前8時30分から受け付け  
●ファクスでの申し込み不可●費用は無料●持ち物はお問い合わせください  
※電話番号などは間違いのないようおかけください

### こぶし荘

☎(45)3121 休館日：月曜日

◆お風呂の運営時間延長 9月30日(水)までは午後3時30分まで運営します。

◆施設開放・世代間交流事業「こぶし荘夏祭り」 7月24日(金)午前9時～午後3時30分。お祭会場午前10時から、即売、体験コーナー、カラオケほか。

◆「こぶし荘のプールで水遊び」午後1時15分～3時30分。※身長130cm未満の方・未就学児は保護者同伴。オムツ着用不可。

### 市民ギャラリー

☎(26)5133 休館日：月曜日

◆藤沢にゆかりのある音楽家たち2015 ◎9月3日(木)：堤剛(チエロ)ほか。◎11月12日(木)：小菅優(ピアノ)ほか。◎2016年2月7日(日)：倉田澄子(チェロ)ほか。小ホール。☎各回3000円(学生2000円)全席指定。

7月11日(土)午前9時(電話は午前11時)から市民会館☎(23)2415で販売開始(市民シアター☎(45)1550でも販売)。※未就学児はご遠慮ください。

### 少年の森

☎(48)7234 休所日：月曜日

◆キャンプファイア 7月25日(土)、8月1日(土)、5日(火)、9日(日)、18日(火)午後7時～8時30分。市内在住・在学の子と保護者各20組。☎1人300円(4歳以下は無料)。☎7月19日(日)午前9時から電話または来所。

◆夏の夜の自然観察 8月2日(日)午後6時30分～9時。セミの羽化観察など。市内在住・在学の子と保護者各20組。☎1人150円。☎7月19日(日)午前9時から電話または来所。

### 長久保公園都市緑化植物園

☎(34)8422 管理事務所休所日：月曜日 祝日の翌日

◆緑化講習会

◆子供向け夏休み講座「自然観察と木の実を使ったクラフト教室」 8月2日(日)午前9時30分～11時30分。市内在住の小学生16人。☎500円。☎7月22日(水)から電話または来園。

### 市民会館

☎(28)1135 休館日：月曜日、祝日の翌日

◆さつき盆栽講習会「水やりと夏越し対策および消毒」 7月19日(日)午前10時～正午。講師：神奈川県さつき会会員。

◆夏のブリザーブドフラワー講習会「ブリザーブドフラワーでフラワーボックスを作ろう」 ◎7月26日(日)午後1時30分～3時 ◎30日(木)午前10時～11時30分。市内在住の方各16人。☎1500円。☎7月17日(金)から電話または来園。

◆「みどりの展示会」

◆カワセミ写真展 7月25日(土)～8月2日(日)午前10時～午後4時。

### 市民会館

☎(28)1135 休館日：月曜日、祝日の翌日

◆藤沢にゆかりのある音楽家たち2015 ◎9月3日(木)：堤剛(チエロ)ほか。◎11月12日(木)：小菅優(ピアノ)ほか。◎2016年2月7日(日)：倉田澄子(チェロ)ほか。小ホール。☎各回3000円(学生2000円)全席指定。

7月11日(土)午前9時(電話は午前11時)から市民会館☎(23)2415で販売開始(市民シアター☎(45)1550でも販売)。※未就学児はご遠慮ください。

明記のないものは… ●先着順●当日会場へ●午前8時30分から受け付け●ファクスでの申し込み不可●費用は無料●持ち物はお問い合わせください ※電話番号などは間違いのないようおかけください

秩父宮記念体育館 ☎(22)5335

◆減量&生活習慣病予防・改善プログラム 8月1日～9月29日毎週火・土曜日(8月15日、9月22日を除く)午後7時20分～8時50分、全16回。ウォーキングなど有酸素運動。これから運動習慣を身に付けたい方。費1万1200円。申7月21日(火)午後1時から電話または来館で。

石名坂温水プール ☎(82)5131

◆Waku Waku夏!! SHINA 7月20日(金)午前9時～午後5時。着衣泳体験(午後0時20分～1時)ほか。※詳細はお問い合わせください。

スポーツ推進課 ☎(50)8243

◆サマーシリーズ 満開の蓮池 7月17日(金)午前8時～11時30分。新林公園～密蔵寺ほか(約10km)。費500円。申当日午前7時30分～8時に奥田公園へ。☎湘南ふじさわウォーキング協会 ☎(28)2052またはスポーツ推進課。

◆サマーシリーズ 遊行の盆 7月26日(日)午後4時～7時。俣野別邸庭園～遊行寺ほか(約11km)。費500円。申当日午後3時30分～4時に湘南台公園へ。☎湘南ふじさわウォーキング協会 ☎(28)2052またはスポーツ推進課。

◆夏休みジュニアボウリング教室 7月18日(土)～8月31日(月)。江の島ボウル、湘南とうきゅうボウル。小・中学生。費1回500円(貸し靴代含む)。申江の島ボウル ☎(23)6114、湘南とうきゅうボウル ☎(86)3931へ。☎各ボウリングセンターまたはスポーツ推進課。※開催日時など詳細はお問い合わせください。

◆藤沢市民総合体育大会継承大会【第26回藤沢市民ゴルフ大会】8月24日(月)。芙蓉カントリー倶楽部。市内在住・在勤のアマチュアゴルフファーマン160人(抽選)。費1万6524円。申7月21日(火)(必着)までに藤沢市ゴルフ協会事務局、秋葉台文化体育館、秩父宮記念体育館、鶴沼運動施設事務所にある申込書を書き、返信はがきを同封して、藤沢市ゴルフ協会事務局へ郵送または持参で。※申込書は同協会のホームページからダウンロードもできます。☎同協会 ☎(34)2020またはスポーツ推進課。

【卓球】9月6日(日)。秩父宮記念体育館。団体戦。市内在住・在勤・在学の方または藤沢市卓球協会登録者。費1チーム3000円。申8月9日(日)(必着)までにスポーツ推進課にある申込書を書いて、久保田へ郵送で。※申込書は藤沢市体育協会のホームページからダウンロードもできます。☎松本 ☎090(6306)2033または同課。

【ソフトテニス】9月6日(日)。八部公園。男女共通年齢別ダブルス個人戦。市内在住の方または藤沢市ソフトテニス協会登録者(高校生以下は不可)。費1組500円。申8月27日(日)(必着)までにスポーツ推進課にある申込書を書いて、森森(34)8223へ郵送またはファクスで。※申込書は藤沢市体育協会のホームページからダウンロードもできます。☎森森 ☎090(2435)1494または同課。

【体操】8月2日(日)。秋葉台文化体育館。個人戦。原則市内在住・在勤・在学の方。費800円。申7月16日(日)(必着)までにスポーツ推進課にある申込書を書いて、栗原へ郵送で。※申込書は藤沢市体育協会のホームページからダウンロードもできます。☎栗原 ☎0467(28)7700または同課。

太陽の家体育館 ☎(33)1411

◆アーチェリーの集い 7月24日(金)午後5時～8時30分。障がいのある方と市内在住・在勤・在学の経験者。

◆サウンドテーブルテニスの集い 7月25日(土)午前9時～正午。視覚障がいのある方と関心のある方。

◆レクリエーションダンスの集い 7月25日(土)午後1時30分～3時30分。障がいのある方と関心のある方。

◆ローリングバレーボールの集い 7月26日(日)午前9時～正午。障がいのある方と関心のある方。

◆障がい者卓球の集い 7月26日(日)午後1時～4時30分。障がいのある方と関心のある方。

秋葉台文化体育館 ☎(88)1111

◆カヌー教室 8月6日～27日毎週木曜日午後4時50分～6時(秋葉台公園プール)、9月5日(土)午前11時～正午(引地川)、全5回。※荒天時は6日(日)。小・中学生15人(抽選)。費5000円。申7月15日(火)～29日(火)(21日(火)を除く)に秋葉台公園プール ☎(88)1811へ来館で。

◆チャレンジ! 救急～いざという時のために 7月19日(日)。秋葉台公園プール。AEDの使用方法及び心臓マッサージなど。費プール入場料。☎秋葉台公園プール ☎(88)1811。

◆トランポリン体験 8月18日～27日毎週火・木曜日午前7時45分～9時、①午前9時15分～10時30分、全4回。②は小学1・2年生、③は小学3～6年生各24人。費3600円。申7月23日(木)②は午後1時30分、③は午後2時30分から電話で。

◆小学生かけっこ 8月19日～28日毎週水・金曜日午前8時30分～9時45分、全4回。市内在住・在学の小学3～6年生30人。費3200円。申7月22日(火)午後1時30分から電話で。

◆カヌー&自然体験合宿 8月3日(月)午前9時30分～4日(火)午後0時30分(泊2日)。屋外プールでカヌー体験、少年の森でキャンプ。小学3～6年生20人(抽選)。費4600円。申7月13日(月)～19日(日)に来館で。

◆秋葉台水鉄砲合戦 7月27日(月)、8月10日(月)午前10時～正午。小学生各日30人。費500円。※水鉄砲(電動不可)、ゴーグル持参。

SPORTS LIFE スポーツライフ

特集 生涯学習出張講座 こんにちは! 藤沢塾です

生涯学習出張講座「こんにちは! 藤沢塾です」は、市民の皆さんが主催者です。身近な問題、関心のある市政情報など、9分野86件の講座から聞いてみたいテーマを選んで、近所の仲間、自治会・町内会、PTA、学習グループなどで気軽にお申し込みください。

対象 市内在住・在勤・在学の方で構成する原則10人以上の団体・グループ

開催日時 原則月～金曜日午前9時～午後5時(祝日を除く) ※上記以外の日時についてはご相談ください ※1団体につき1日1講座、2時間以内です ※開催日時に制限のある講座もあります

会場 市内の会場を主催者側で用意してください。 ※講座の内容により施設を指定する場合もあります

費用 講師料は無料ですが、それ以外の経費は主催者側の負担となります。



健康づくりの講座の様子

申し込み 講座開催予定日の20日前までに生涯学習総務課、各市民センター(石川分館を除く)・公民館にある申込書を書いて、代表者が同課へ郵送・ファクスするか、同課または各市民センター(石川分館を除く)・公民館へ持参で ※3カ月前に相談が必要な講座もあります ※申込書は市のホームページの「電子申請申請書ダウンロード」からダウンロードもできます

★公の秩序を乱すとき ★宗教活動・政治活動・営利を目的とした催しなどに結び付くとき ★出張講座の趣旨に反するとき

2015年度 生涯学習出張講座「こんにちは! 藤沢塾です」メニュー

Table with 5 columns: NO, 分野, 講座名, 担当課, 備考. Lists various courses such as '国民年金のしくみ', '後期高齢者医療制度について', '環境基本計画について'.

Table with 5 columns: NO, 分野, 講座名, 担当課, 備考. Lists various courses such as '子どもの救急救命講座', '看護の仕事を知っていますか', '環境基本計画について'.

Table with 5 columns: NO, 分野, 講座名, 担当課, 備考. Lists various courses such as '食べる子 よい子 元気な子', '学習指導要領について', '藤沢市の生涯学習'.

夏休みに小学校プールを一般開放します

開放時間 ◎午前10時～正午◎午後1時30分～3時30分 ※気象状況・光化学スモッグ情報、その他特別の事情により開放を中止することがあります 対象 市内在住の方(小学3年生以下の方は保護者が同伴し、一緒にプールに入ってください) 問い合わせ スポーツ推進課 ☎(50)8243

Table with 12 columns: 開放日, 7/18, 7/19, 7/20, 7/25, 7/26, 8/1, 8/2, 8/8, 8/9, 8/15, 8/16. Lists schools and their pool opening status.

イベント情報

暁の祭典 浜降祭



夜明けとともに、茅ヶ崎市内と寒川町内の各神社から、大小合わせて39基の神輿が海岸に集まり、みそぎを行います。

とき 7月20日(祝)

ところ 西浜海岸(サザンビーチちがさき西側)

問い合わせ 茅ヶ崎海岸浜降祭保存会(茅ヶ崎商工会議所内) ☎0467(58)1111

J:COM×寒川びっちょり祭



5人組のチームで対戦する「水鉄砲バトル(申込制)」、誰でも構わずに水鉄砲で打ちまくる「フリーバトル」、1時間に1回現れる「冷ま〜ランド 巨大噴水」に加え、イベントブースなど真夏を楽しめるイベントが盛りだくさん。

また寒川町観光協会応援団長の「DJ・HAGGY」がステージを盛り上げる「踊りまSHOW」や飲食などの模擬店が並ぶ「バザールゾーン」も楽しめます。

とき 8月16日(日)午前10時〜午後4時 ※荒天中止

ところ さむかわ中央公園

問い合わせ 寒川びっちょり祭実行委員会事務局(一社)寒川町観光協会内 ☎0467(75)9051



藤沢市・茅ヶ崎市・寒川町の2市1町で広報の相互掲載をしています。茅ヶ崎市と寒川町の歴史・イベントを紹介します

茅ヶ崎市 大岡忠相が眠る 浄見寺

浄見寺は大岡忠相の先祖、大岡忠政が家族の霊を供養するために建立した大岡一族の菩提寺です。寺のある茅ヶ崎市堤は、かつて徳川家康から忠政に与えられた領地でした。境内の寺林は、県の天然記念物に指定されており、中でも樹齢300年を越えるオハツキイチヨウ(一本指定)は葉の上に



▶大岡家一族の墓所

実がなる珍種として有名です。大岡家の家紋も銀杏の実をあしらったもので「剣輪違」と呼ばれ

寒川町

毎年、海の日に茅ヶ崎海岸で行われる浜降祭で

▶浄見寺のオハツキイチヨウ



茅ヶ崎市社会教育課 ☎0467(82)1111

ています。また大岡忠相が72歳の時に、一万石の大名となり、西大平藩現在の愛知県岡崎市に陣屋(屋敷)を構えました。これが縁で、現在でも茅ヶ崎市と岡崎市は「ゆかりのまち」提携を結んでいます。



▲石碑「浜降祭駐輿記」

すが、関連する史跡が寒川町にもあります。その一つが、一之宮8丁目にある「浜降祭駐輿記」という1933年に建立された石碑です。石碑がある場所は、寒川神社の神輿が浜から戻るときに小休止する御旅所です。御旅所を出発する際、地域の人々が麦の茎を燃やして神輿に投げ掛ける習わしがあったと、石碑には刻まれています。この習わしには、海の塩で清めた神輿をさらに火で清める意味があったとされます。現在では、

浜へ向かう際に、麦の茎を燃やしています。 浜降祭に関する展示を行います 寒川町では古文書などの記録を中心に、茅ヶ崎市では写真を中心に、浜降祭の資料を紹介しています。

問い合わせ 寒川文書館 ☎0467(75)3691

テレビ・ラジオ・インターネットでも市政・地域情報発信中!



ケーブルテレビ ジェイコム湘南 11CH (デジタル放送)



地震などの災害時は、番組を中断して情報をお伝えします

■毎日4回放映=午前9時/正午/午後8時/午後11時30分

「ふじさわ情報ナビ」番組ガイド

Table with 3 columns: Date (7月6日, 7月13日, 7月20日), Program Name, and Content Description.

ふじさわメールマガジン配信サービス

携帯電話やパソコンに、防災や子育てなど市政に関するメールマガジンを配信しています。



登録用 QRコード

藤沢市公式Facebookページ

「ColorFULL FUJISAWA (カラフルフジサワ)」

市内の身近な話題や観光情報などをお伝えします。

問い合わせ 広報課 ☎内線2122 ©番組の内容は予告なく変更される場合があります

藤沢エフエム放送 http://www.radioshonan.co.jp

レディオ湘南の放送はインターネットでも聞くことができます。http://www.simulradio.jp

ハミングふじさわ(30分)・健康・子育て・防災・サークル活動など、身近な話題や市民の声を届けます

■放送時間=月~金曜日の午前10時/(再放送 午後7時)

Table with 3 columns: Corner Name, Broadcast Date, and Content.

各コーナーへのご意見やメッセージなどを募集しています。ファクスは☎(29)2121、Eメールはhumming@radioshonan.co.jpまでどうぞ!

ハミングインフォメーション(5分)・市からのお知らせや、催し物などを紹介します

◎月~金曜日=午前8時/午後3時/午後6時 ※午後6時からは外国語での紹介です(月曜日...中国語、火曜日...韓国語、水曜日...ポルトガル語、木曜日...英語、金曜日...スペイン語)

◎土・日曜日=午前9時54分(週末の休日診療紹介あり)/午後3時/午後4時54分

ラジカルなび(5分)・5カ国語で簡単な会話と文化を紹介する外国語講座です

■放送時間 月~金曜日の午後0時54分/(再放送)午後3時54分

●月曜日...中国語、火曜日...韓国語、水曜日...ポルトガル語、木曜日...英語、金曜日...スペイン語

市役所へのお電話は☎(25)1111ヘダイヤルし、交換手に内線番号または課名などをお伝えください

# くらしの情報ガイド

明記のないものは…

- 先着順 ●受け付け＝平日午前8時30分～午後5時(休所日を除く)
  - 当日会場へ ●費用は無料 ●持ち物はお問い合わせください
- ※電話番号などは間違いのないようおかけください



## お知らせつづき

### ◆エコワットを貸し出します

家庭における電気の省エネを進めるため、簡易型電力量表示器(エコワット)を貸し出します。エコワットをコンセントに差し込み電化製品をつなぐと、使用電力量・CO<sub>2</sub>排出量・電気料金などが表示されます。貸出期間＝貸出日から30日間。対象＝市内在住の方。☎☎環境総務課☎内線3311へ。

### ◆7月は「社会を明るくする運動」強調月間です

「社会を明るくする運動」とは犯罪や非行の防止・更正について理解を深め、力を合わせて明るい地域社会を築く運動です。【街頭キャンペーン】7月11日(土)午後4時～5時。藤沢駅北口サンパール広場。☎(公財)藤沢市みらい創造財団青少年事業課☎(25)5215。

### ◆恩給の失権時給与金請求書をお持ちの方へ

恩給受給者が亡くなった際、未払い金(失権時給与金)がある場合には、その遺族・相続人に対して国から失権時給与金請求用紙を送付しています。まだ請求をされていない方は、請求期限内(5年以内)に請求してください。☎総務省恩給相談室☎03(5273)1400または市福祉総務課☎内線3112。

### ◆不動産に関する無料相談会

7月18日(土)午前9時～正午。藤沢商工会館ミナパーク。☎7月17日(金)までに(公社)神奈川県宅地建物取引業協会湘南支部☎(25)4043へ。☎同支部または市民相談情報課☎内線2577。

## 催し

### ◆企画展「あの戦争が終わって…70年」

9月15日(火)までの午前10時～午後4時(月曜日を除く)。鶴沼市民センター。鶴沼地区の第二次世界大戦中と戦後の様子を伝える展示。☎☎鶴沼郷土資料展示室運営委員会(鶴沼市民センター内)☎(33)2001。

### ◆郷土愛あふれる御所見 福祉チャリティー

#### 「御所見夏まつり」

7月25日(土)午後4時～8時。※雨天時は26日(日)。御所見市民センター。模擬店、子どもお囃子、子ども木工教室ほか。☎☎御所見市民センター☎(48)1002。



### ◆第1回不登校の児童生徒をもつ親の会

#### 「おしゃべりひろば」

7月22日(水)午後2時30分～4時30分。学校教育相談センター。座談会、個別相談会、情報提供ほか。不登校または不登校傾向の児童生徒を持つ保護者。☎☎学校教育相談センター☎(90)0660。※車での来場はご遠慮ください。

### ◆第163回ロビーコンサート

7月15日(水)午後0時20分。市役所新館1階。ピアノ、トロンボーン。☎(公財)藤沢市みらい創造財団芸術文化事業課☎(28)1135。

### ◆夏休み自然観察会「セミの羽化観察会」

8月1日(土)、2日(日)午後5時30分～8時。※荒天中止。長久保公園都市緑化植物園。講師＝藤沢クマゼミ調査研究会会員。子と保護者各日50人。☎1人300円。☎7月13日(月)～17日(金)に電話でみどり保全課☎内線4351へ。☎☎同課または長久保公園都市緑化植物園☎(34)8422。



### ◆海山文歓会～松本市親子を地引網でおもてなし

8月3日(月)正午～午後1時30分。鶴沼海岸堀川網。交流会と地引網体験。市内在住・在学の小・中学生と保護者15組(抽選)。※1組4人まで。☎1人1000円。☎☎7月15日(水)までに電話またはファクスに参加者全員の氏名・性別、子どもの小・中学生の別と学年、代表者の郵便番号・住所・電話番号を書いて、藤沢市海と山との市民交歓会実行委員会事務局(観光課内)☎内線3421、☎(50)8419へ。※抽選結果は7月22日(水)までに当選者に郵送でお知らせします。

### ◆第9回辻堂かいひん盆踊り「辻の盆」

#### ～みんなで作る辻の盆

7月18日(土)、19日(日)午後3時～8時30分。県立辻堂海浜公園。盆踊り、阿波おどり、金魚すくいほか。☎☎県立辻堂海浜公園☎(34)0011または辻堂市民センター☎(34)8661。

### ◆わがまちふじさわ景観ベストテンをあるく

7月23日(木)午前9時(六会日大前駅駅前広場集合)～11時30分。※荒天中止。日本大学付属農場～石川丸山谷戸～古道聖ヶ谷など(約8km)。☎200円。☎☎湘南ふじさわウォーキング協会☎(28)2052または街なみ景観課☎内線4261。

### ◆ヤングアメリカンズ・ジャパンツアー2015夏IN藤沢

8月9日(日)午後4時30分。市民会館。ヒップホップや市内の子どもたちとの共演。☎1000円。☎(公財)藤沢市みらい創造財団芸術文化事業課☎(28)1135で販売中。☎☎ヤングアメリカンズ事務局☎03(5251)5886(平日午前10時～午後6時)または文化芸術課☎(23)2415。

### ◆善行雑学大学「水の生き物の七不思議」

7月19日(日)午後2時～4時。善行公民館。講師＝野生水族繁殖センター代表廣崎芳次氏。☎500円。☎☎宮田☎(82)0517または生涯学習総務課☎内線5312。

### ◆希望寄席スペシャルステージ2015

9月25日(金)午後6時30分。湘南台文化センター市民シアター。出演＝古今亭菊之丞ほか。☎2000円。☎☎光友会チャリティー実行委員会事務局☎(48)1500または障がい福祉課☎内線3293。

### ◆夏休み下水道教室

◎8月1日(土)…四之宮管理センター。◎5日(水)…柳島管理センター。◎9日(日)…扇町管理センター。いずれも午前9時30分～正午。下水処理場の施設見学、顕微鏡による微生物観察、簡易水質実験ほか。小学4年生以上の方各50人程度。☎7月24日(金)までに電話で(公財)神奈川県下水道公社☎0463(55)7438へ(午前9時～午後4時30分)。☎☎同公社または下水道業務課☎内線4454。

### ◆湘南エコウェーブ～みんなで森を知ろう

7月31日(金)午前9時30分～11時30分。日本大学生物資源科学部。みどりの勉強と森の探検。講師＝日本大学生物資源科学部教授井上公基氏ほか。小学生と保護者30人。※小学生のみの参加も可。☎☎7月13日(月)～23日(土)に電話またはファクスに参加者全員の住所・氏名(ふりがな)・電話番号・ファクス番号を書いて、環境総務課☎内線3311、☎(50)8417へ。

### ◆ふあふあランド(エアートランポリン)

☆神台公園…7月28日(火)、29日(水)。※雨天時は30日(木)、31日(金)。☆引地川親水公園…8月4日(火)、5日(水)。※雨天時は6日(木)、7日(金)。☆新林公園…8月11日(火)、12日(水)。※雨天時は13日(木)、14日(金)。☆湘南台公園…8月18日(火)、19日(水)。※雨天時は20日(木)、21日(金)。いずれも午前10時～午後4時。2～10歳の方。☎(公財)藤沢市まちづくり協会☎(46)7788または公園課☎内線4343。



### ◆創立35周年第26回定期演奏会 藤沢男声合唱団

7月20日(木)午後3時～4時50分。市民会館。☎1000円。☎☎太田☎080(5407)1116または文化芸術課☎(23)2415。

### ◆劇団東演朗読劇「月光の夏」

7月25日(土)午後2時～3時30分。市民会館。☎2500円。☎(特非)藤沢演劇鑑賞会☎(24)1747へ。☎☎同会または文化芸術課☎(23)2415。

### ◆第40回一遍上人忌俳句大会

9月13日(日)午前10時～午後4時30分。遊行寺。当日席題2句投句(正午締め切り)。☎500円(応募句あり)。☎1000円(定額小為替)。☎☎応募句は8月15日(土)〈必着〉までに原稿用紙に一遍忌・当季雑詠を楷書で各1句と住所・氏名・電話番号を書き費用を添えて、一遍忌俳句大会事務局(〒253-0082茅ヶ崎市香川4-12-24藤沢方)へ。☎☎高野☎(36)7314または文化芸術課☎(23)2415。

### ◆「地球交響曲第八番」上映会

7月24日(金)午後6時30分～8時30分、25日(土)午後0時30分～4時30分。市民会館。※龍村仁監督講演会・演奏会あり(25日のみ)。☎24日1000円、25日1800円(当日2000円)。☎☎ローソン店内端末「Loppi」(Lコード34429(24日)、34432(25日))を利用するか、林美容室☎080(9383)6281へ。☎☎同店または文化芸術課☎(23)2415。

### ◆速水映人特別チャリティー公演

9月2日(水)◎午前11時30分◎午後4時30分。湘南台文化センター市民シアター。☎4000円。☎☎イーラスまたは速水映人ファンクラブ☎03(6421)2305へ。☎☎名取☎090(1659)4527または文化芸術課☎(23)2415。

### ◆演劇「ふるさとはポイズンの島」

7月17日(金)午後7時。市民会館。☎3000円。☎☎山本☎080(2755)1032へ。☎☎山本または文化芸術課☎(23)2415。



## ◆地域ささえあいセンター運営事業者

高齢者、障がい者、子どもを地域で支え合う体制づくりの一環として、拠点施設となる「地域ささえあいセンター」の整備・運営を実施する事業者を募集します。☎7月31日(金)までに高齢者支援課にある申請書を書いて、同課☎内線3282へ。※募集要領・申請書は市のホームページの同課のページからダウンロードもできます。

## ◆市民農園利用者

開設している市民農園の空き区画の利用者を募集します。※詳細は公園課、各市民センター・公民館にある募集要項をご覧ください。☎7月22日(水)までに公園課☎内線4344へ。※募集要項は市のホームページの同課のページからダウンロードもできます。

## ◆自然ふれあい教室実行委員

内容＝2016年1月9日(土)～11日(祝)の国立信州高遠青少年自然の家で小学5・6年生を対象とした「自然ふれあい教室」の企画・運営。※9月下旬から実行委員会を開催。対象・人員＝子どもの体験教育に興味があり、平日の夜打ち合わせに参加できる18～29歳の方10人程度(選考)。※高校生不可。☎8月31日(月)までに電話または来館するか、Eメールに「自然ふれあい教室実行委員募集」、住所・氏名・電話番号を書いて、(公財)藤沢市みらい創造財団青少年事業課☎(25)5215、✉youth@f-mirai.jpへ。

## ◆(社福)藤沢ひまわり非常勤職員(生活支援員)

精神障がい者の作業や日常生活の支援。勤務場所＝㊦第3藤沢ひまわり、㊧グリーンウェブ湘南A。勤務日時＝週3日、㊦午前9時30分～午後5時㊧午前11時30分～午後8時。対象・人員＝高卒以上の方で普通自動車運転免許を持つ方各1人。☎電話連絡の上、7月21日(火)までに履歴書を(社福)藤沢ひまわり(〒251-0001西富368-1)☎090(1116)8795へ郵送で。☎同法人または障がい福祉課☎内線3292。※7月24日(金)に面接あり。

## ◆放送大学10月生

放送大学は、テレビやインターネットなどを通じて授業を行う通信制の大学です。※詳細は放送大学のホームページをご覧ください。☎9月20日(日)までに放送大学神奈川学習センター☎045(710)1910へ。☎同センターまたは生涯学習総務課☎内線5311。



## 講習・講座



## ◆夏休みお口の科学教室～顕微鏡で見るお口の世界

8月3日(月)、11日(火)☆午前9時30分～11時30分☆午後1時30分～3時30分。南保健センター。小学生と保護者各回20組。☎7月14日(火)午前9時から電話で健康増進課☎(50)8430へ。

## ◆院内公開講座

## 【気管支喘息～知って得する基礎知識】

7月22日(水)午前11時～正午。市民病院。講師＝市民病院呼吸器内科医師。☎病院総務課☎(25)3111へ。

## ◆生涯学習大学放送通信コース

## 【鶴沼海岸海水浴場開設130年】

放送日＝8月11日～10月13日毎週火曜日午前10時30分～11時(再放送は同週土曜日午前11時～11時30分)、全10回。※スクーリングあり(10月22日(水)午後1時30分～3時30分、鶴沼市民センター)。講師＝鶴沼郷土資料展示室運営委員会副委員長内藤喜嗣氏。受講方法＝レディオ湘南(FM83.1MHz)または市のホームページの生涯学習大学のページから。☎7月27日(月)〈消印有効〉までにはがきまたはファクス・Eメールにテーマ名・住所・氏名(ふりがな)・年齢・電話番号を書いて、生涯学習総務課(〒251-8601朝日町1-1)☎内線5312、☎(29)1354、✉manabi@city.fujisawa.kanagawa.jpへ。



## ◆救命講習

【普通救命講習Ⅰ】8月1日(土)午前9時～正午。消防防災訓練センター。【普通救命講習Ⅱ】8月4日(火)午前9時～午後1時。明治市民センター。ともに市内在住・在勤・在学の中学生以上の方各40人。☎講習日の10日前までに南消防署☎(27)8181または北消防署☎(45)8181へ来署で。※市のホームページの「電子申請 申請書ダウンロード」からも申し込みできます。

## ◆おいしく楽しく健康づくり～子どもの食育

8月7日(金)午前10時～午後1時。長後公民館。講師＝藤沢市食生活改善推進団体四ツ葉会会員。25人。費500円。☎7月31日(金)までに電話で山本☎(43)1498へ。☎山本または健康増進課☎(50)8430。

## ◆資格取得のための「色彩検定3級」講座

9月6日～10月18日毎週日曜日(9月20日、10月11日を除く)午後1時30分～3時30分、全5回。労働会館。全回出席できる市内在住・在勤の方30人(抽選)。※学生不可。費6800円(教材費別途)。☎8月4日(火)〈消印有効〉までにはがきに住所・氏名・年齢・電話番号・勤務先(市外在住の方のみ)を書いて、労働会館「色彩検定3級」講座係(〒251-0053本町1-12-17)へ。☎同会館☎(26)7811〈火～日曜日午前9時～午後9時30分〉または産業労働課労政担当☎(50)8222。

## ◆夏休み企画!親子で楽しむITプログラミング体験講座～楽しいゲームを作ってみよう!

8月8日(土)◎午前10時～正午◎午後2時～4時。湘南NDビル。講師＝(株)CA Teck Kids 指導スタッフ。市内在住の小学生と保護者各回10組(抽選)。☎7月15日(水)～27日(月)〈必着〉にはがきまたはファクス・Eメールに参加者全員の住所・氏名(ふりがな)・学年・電話番号・希望時間を書いて、IT推進課(〒251-8601朝日町1-1)☎内線8602、☎(50)8403、✉joho005@city.fujisawa.lg.jpへ。※市のホームページの「電子申請 申請書ダウンロード」からも申し込みできます。※抽選結果は応募者全員に郵送でお知らせします。

## ◆藤沢市ラグビー講習会

7月25日(土)午前9時30分～午後0時30分。※小雨決行。引地川親水公園。講師＝藤沢市ラグビー協会指導員ほか。市内在住の小学生以上の方30人。☎7月20日(祝)までにファクスに氏名・年齢・性別・電話番号を書いて、藤沢市ラグビー協会事務局☎(45)6291へ。☎武井☎080(2004)5964または公園課☎内線4343。※駐車場には限りがあります。

## ◆夏休み工作教室Ⅱ

## 親子で作る切り紙教室「しおり・コースター」

8月2日(日)、6日(木)午後1時～3時。労働会館。小学生以上の子と保護者各日10組。費500円。☎7月14日(火)から電話で労働会館☎(26)7811へ〈火～日曜日午前9時～午後9時30分〉。☎同会館または産業労働課労政担当☎(50)8222。



## ◆湘南マンション管理組合ネットワークセミナー

7月25日(土)午後7時10分～9時。市民活動推進センター。マンション総合保険の保険料高騰に対する自己防衛策。費500円。☎7月24日(金)までにファクスまたはEメールに住所・氏名・電話番号・マンション名・役職・参加人数を書いて、(特非)湘南マンション管理組合ネットワーク事務局☎(97)2461、✉shokan-net@beetle.ocn.ne.jpへ。※同事務局のホームページからも申し込みできます。☎同事務局☎(50)4661または住宅課☎内線4281。



## お知らせ



## ◆「カイゼンふじさわ」を実施します

市の行政課題について市民や専門家などの評価者から意見を伺います。7月25日(土)午後1時～4時。保健所。テーマ＝循環型社会の実現に向けた廃棄物の減量・資源化の推進について。※傍聴可。☎行政総務課☎内線2216。

以下は広告スペースです。広告掲載の申し込み・問い合わせは広報課☎内線2122へ

市役所へのお電話は☎(25)1111へダイヤルし、交換手に内線番号または課名などをお伝えください

# くらしの情報ガイド

明記のないものは…

- 先着順 ●受け付け＝平日午前8時30分～午後5時(休所日を除く)
  - 当日会場へ ●費用は無料 ●持ち物はお問い合わせください
- ※電話番号などは間違いのないようおかけください



## 健康・保健

### 保健所

※明記のないものは保健所で開催

◆精神科医師による精神保健福祉相談・もの忘れ相談  
★精神保健福祉相談…7月15日(水)、8月7日(金)。精神的な病気やアルコール依存症などでお悩みの方または家族の方。★もの忘れ相談…7月24日(金)。もの忘れなどの心配がある方または家族の方。※二段階方式脳機能テストあり。画像検査はなし。いずれも午後1時～3時。☎☎電話で保健予防課☎(50)3593へ。  
※既に治療中の方は、職員が開庁時間に相談をお受けします。

◆当事者支援セミナー「統合失調症ってどんな病気？」  
7月28日(火)午前10時～正午。講師＝精神科医師岩崎正人氏。統合失調症で療養中の方で、セミナー参加について主治医の了解がある方20人。※事前面接あり。  
☎☎7月24日(金)までに電話で保健予防課☎(50)3593へ。

◆ひきこもりを考える家族セミナー  
「元不登校・ひきこもり体験者の体験談」  
7月17日(金)午後2時～4時30分。講師＝県立青少年センター相談補助員。10歳～おおむね39歳のひきこもりの方の家族など50人。☎県立青少年センター青少年サポート課☎045(263)4467へ。☎同課または市保健予防課☎(50)3593。

◆ひきこもり家族の会 つばみの会  
8月5日(水)午後1時30分～3時30分。家族の体験や悩み事の話し合い。18歳以上のひきこもりの方の家族。  
費100円。☎☎電話で保健予防課☎(50)3593へ。

◆認知症高齢者を介護する家族の会  
7月22日(水)午後1時～4時。現在介護をしている方の情報交換と交流。☎☎電話で保健予防課☎(50)3593へ。

◆肝炎精密検査費の助成  
県では、肝炎ウイルス検査で陽性と判定された方に、精密検査(初回1回限り)を受けた際の医療費の自己負担分(保険適用のみ)の助成を行っています。※対象など詳細は、市のホームページの保健予防課のページをご覧ください。☎☎県保健予防課☎045(210)4795または市保健予防課☎(50)3593。

◆難病患者就労支援講演会  
「難病患者の就職に向けた準備のすすめ方」  
8月5日(水)午後2時～4時。難病患者と家族など60人(市内在住・在勤・在学の方優先)。☎☎7月13日(月)から電話で保健予防課☎(50)3593へ。

### (公財)藤沢市保健医療財団

◆みんなでからだを動かそう！～ラジオ体操講習会  
8月6日(木)午前9時30分～11時30分。秋葉台文化体育館。講師＝元NHKテレビ体操アシスタント田村恵美氏。市内在住の方100人。☎☎7月17日(金)午前9時から電話またはファクスに住所・氏名・生年月日・電話番号を書いて、(公財)藤沢市保健医療財団☎(88)7311、☎(88)7353へ。

### 募集

◆市民病院職員(臨床検査技師)  
勤務場所＝市民病院または保健所。対象・人員＝1986年4月2日以降に生まれ、臨床検査技師免許を有する方(2016年3月に臨床検査技師養成施設を卒業し、直ちに臨床検査技師免許取得見込みの方を含む)若干名。第一次試験日＝8月22日(土)。採用予定＝2016年4月1日。☎☎7月10日(金)～8月14日(金)〈必着〉に申込書類を病院総務課☎(25)3111へ郵送または持参で(午前9時～午後4時)。※受験案内は同課で配布(郵送可)しているほか、市民病院のホームページからダウンロードもできます。

◆育休・育児短時間勤務代替任期付職員(事務職)  
勤務日時＝週4～5日、午前8時30分～午後5時15分。任用期間＝原則6カ月以上。対象・人員＝パソコン操作ができる方5人程度。報酬＝〈育休代替〉19万2080円(週5日勤務)、〈育児短時間勤務代替〉15万3664円(週4日勤務)。試験日＝8月4日(火)。※面接あり。  
☎☎7月21日(火)、22日(水)に職員課☎内線2252へ本人が履歴書を持参で。

◆県立職業技術校10月生  
募集コース＝庭園管理サービス、室内施工、給食調理、建築CAD、溶接・板金など。選考日＝8月23日(日)。※詳細は各技術校・ハローワークにある募集案内をご覧ください。☎8月6日(木)までにハローワークで事前手続き後、各校へ。☎県産業人材課☎045(210)5715または市産業労働課労政担当☎(50)8222。

藤沢市医療安全相談窓口のご案内

市内の医療機関に上手にかかるための情報提供や助言を行います。

☎(50)8390

と き 月・水・金曜日(祝日・年末年始を除く)  
午前9時～正午、午後1時～3時

問い合わせ 地域保健課☎(50)3592

## 楽しく子育てするために 8・9月のお知らせ

申し込み・問い合わせ 午前9時から電話で  
★南保健センター☎(50)3522  
★北保健センター☎(50)8215

講座名	対象・人員	とき・ところ	
赤ちゃん教室	1歳からの食事教室	2014年8月生まれの第1子と保護者。南北各20組	南…8月28日(金)。北…8月3日(月)。午前9時30分～11時。 ☎7月21日(火)から
	食物アレルギー教室	14年8月～15年1月生まれの第1子と保護者。北20組	北…8月5日(水)午前9時30分～11時。 ☎7月15日(火)から
マタニティクラス	ゆったり平日コース(2日間) ※ゆっくり話を聞きたい方、ママ友をつくりたい方にお勧めします	出産予定日が15年12月～16年1月の初妊婦と夫。南北各30組 ※妊娠5～8カ月の安定期での参加をお勧めします	南…9月11日(金)午前10時50分～午後2時、18日(金)午前9時30分～正午。北…9月18日(金)午前10時50分～午後2時、25日(金)午前9時30分～正午。ともに全2回。※夫は2日目のみ参加。費350円。☎南…8月13日(水)～9月4日(金)、北…8月13日～9月11日(金)に電話で
	土曜日コース ※就労している方にお勧めします	出産予定日が15年12月～16年1月の初妊婦と夫。北30組(抽選)	北…9月26日(土)午前9時30分～正午。☎8月1日(土)～10日(月)に電話で南保健センターへ ※市のホームページの「電子申請 申請書ダウンロード」からも申し込みできます。抽選結果は8月下旬に電話またはEメールでお知らせします

乳児健診(4カ月児、9～10カ月児)は個人通知していません。指定医療機関で、受診してください  
幼児健診(1歳6カ月児健診、2歳児歯科健診、3歳6カ月児健診)は個人に通知していません  
※マタニティクラスの申し込みはどちらか1つのコースのみです ※南…南保健センター、北…北保健センター  
※詳細は「ふじさわ子育てガイド」または市のホームページの子ども健康課のページをご覧ください  
※経産婦・妊娠32週以降の初妊婦、第2子以降の保護者で受講をご希望の方はご相談ください



以下は広告スペースです。広告掲載の申し込み・問い合わせは広報課☎内線2122へ

**本市初開催**

**松本市から生中継 セイジ・オザワ松本フェスティバル**

本市の姉妹都市・長野県松本市で開催される「セイジ・オザワ松本フェスティバル」内のオーケストラ・コンサートをスクリーンで楽しみませんか。

**問い合わせ** 文化芸術課 ☎(23)2415

**とき** 9月6日(日)午後3時30分～6時

**ところ** 湘南台文化センター市民シアター

**対象・定員** 市内在住・在勤・在学の方600人(抽選)

**費用** 無料

**申し込み** 7月25日(土)必着)までにはがき(1通2人まで)に代表者の住所・電話番号、参加者全員の氏名・年齢・勤務先または学校名(市外在住の方のみ)を書いて、文化芸術課<〒251-8601朝日町1-1>へ



※未就学児はご遠慮ください  
※抽選結果は8月下旬に当選者に郵送でお知らせします

**藤沢の水産業を知ろう! マダイ稚魚の放流体験**

漁船に乗り、漁場でマダイの稚魚を放流して「つくり育てる漁業」を体験してみませんか。

**とき** 8月4日(火)午前10時30分～午後0時40分  
※荒天時は18日(火)

**ところ** 江の島沖  
(片瀬漁港から出港)

**対象・定員**

市内在住の小学生以上の方と保護者  
20組程度(抽選)

**費用** 1人500円

**申し込み・問い合わせ**

7月22日(水)消印有効)までにはがき(1家族1通)に「マダイ稚魚の放流体験イベント参加希望」、参加者全員の住所・氏名・生年月日、代表者の電話番号を書いて、農業水産課<〒251-8601朝日町1-1> ☎内線3434へ

※抽選結果は応募者全員に郵送でお知らせします



販売エリアを藤沢、茅ヶ崎、寒川の2市1町に拡大!

**本格芋焼酎「かわせみの詩」販売中**

昨年に続き、今年も御所見地区の宮原自治会が運営する「宮原コミュニティかわせみ」の農園で栽培したサツマイモを使用した本格芋焼酎「かわせみの詩」ができ上がりました。藤沢酒販協同組合の協力のもと、今年はエリアを拡大して販売しています。

**販売店舗**

藤沢酒販協同組合(藤沢市・茅ヶ崎市・寒川町内) 加盟の酒販店

**価格** 1480円

**容量** 720ml

**度数** 27度

**問い合わせ** 鈴野 ☎(48)1031 または 農業水産課 ☎内線3433



**休日・夜間などの急患診療**

**南** 南休日・夜間急病診療所  
☎(23)5000 片瀬339-1 (藤沢市医師会館内)

**北** 北休日・夜間急病診療所  
☎(88)7301 大庭5527-1 (保健医療センター内)

区分	平日夜	土曜夜	土曜深夜	日・祝日昼	日・祝日夜	日・祝日深夜
診療時間 ※1	午後8時～11時	午後6時～11時	午後11時～翌朝午前7時30分	午前9時～午後5時(正午～午後1時はお休み)	午後6時～11時	午後11時～翌朝午前7時30分
内科	南 ○ 北 ○	○	○※2	○	○	○※2
小児科	南 ○ 北 ○	○	※3	○	○	※3

※1 受付時間…平日は診療時間終了15分前まで、土・日曜日、祝日は30分前まで  
※2 北内科の午後11時以降は要事前連絡  
※3 小児科の午後11時以降は市民病院 ☎(25)3111へ(要事前連絡)

区分	日曜日・祝日 午前9時～午後5時(正午～午後1時はお休み)
耳鼻咽喉科	☎または平塚市休日夜間急患診療所で実施 ※4
眼科	当番医療機関で実施(南)あるいは北へお問い合わせください ※4

※4 耳鼻咽喉科・眼科の問い合わせ時間…午前9時～午後4時30分

**救命救急センター(市民病院)**

24時間体制で、重篤な救急患者に高度な医療を提供しています。比較的軽い症状の方が利用すると重篤な救急患者に多大な影響が生じます。比較的軽い症状の方は、当番医や休日・夜間急病診療所などをご利用ください

**ふじさわ安心ダイヤル24**

☎0120(26)0070

24時間電話健康相談サービス  
健康相談・医療相談・介護相談・育児相談・メンタルヘルス相談・医療機関情報  
表中の診療時間以外はこちらへ

	月～金曜日(夜間)	土曜日(午後6時～翌朝午前8時)
外科・整形外科	午後8時～翌朝午前8時 ☎0120(26)0070で案内	7月 4日 藤沢湘南台病院 ☎(44)1451 11日 藤沢脳神経外科病院 ☎(27)1511 18日 藤沢湘南台病院 ☎(44)1451 25日 湘南太平台病院 ☎(34)2151
産婦人科	午後8時～11時 ☎0120(26)0070で案内	

	日曜日・祝日	
	午前9時～翌朝午前8時	午前9時～午後5時
外科・整形外科	7月 5日 藤沢湘南台病院 ☎(44)1451 12日 藤沢脳神経外科病院 ☎(27)1511 19日 藤沢湘南台病院 ☎(44)1451 20日 藤沢湘南台病院 ☎(44)1451	7月 5日 湘南ライフタウン診療所 ☎(86)8821 12日 はじめクリニック ☎(31)0840 19日 林クリニック ☎(54)6105 20日 さくだ脳神経外科クリニック ☎(55)3151
産婦人科		7月 5日 黒川産科婦人科医院 ☎(81)0500 12日 桜林産婦人科医院 ☎(22)2222 19日 せき藤沢レディースクリニック ☎(23)8858 20日 瀬戸山産婦人科 ☎(43)3335

	日曜日・祝日(午前9時30分～午後0時30分、午後1時～4時) ※5
歯科	南休日急患歯科診療所 ☎(26)3310 鶴沼石上2-10-6(口腔保健センター内)または北休日急患歯科診療所 ☎(88)7315(保健医療センター内)

※5 受付時間…午前、午後ともに診療時間終了30分前まで