

明記のないものは…
●先着順●当日会場へ●午前8時30分から受け付け●ファクスでの申し込み不可●費用は無料
●持ち物はお問い合わせください
※電話番号などは間違いのないようおかけください

藤沢青少年会館

☎(25)5215 休館日=第3月曜日

◆親子映画会 3月19日(土)午前10時30分～11時30分。「花さかじいさん」、「ディズニーの3匹のこぶた」ほか。

辻堂青少年会館

☎(36)3002 休館日=第3月曜日

◆⑦子育てママのパソコン講座 ④4月13日(木)・Excel入門②20日(木)・Excelで計算式とグラフ作成②27日(木)・Excelで関数の紹介と住所録作成。いずれも午前9時30分～正午。講師=IT講師懇談会会員。成人各回8人。費500円。

◆⑩16mmアニメ映写スタッフ募集 4月9日～2017年2月4日原則毎土曜日午前9時45分～11時45分、全7回。上映会の企画・運営。小・中学生5人程度。

◆⑩まんがまつりスタッフ募集 4月9日(土)午前10時30分～11時45分、23日(土)午前9時45分～11時45分、29日(土)午前9時～午後1時30分、全3回。「こどもの日フェスタIN辻堂」で実施する「まんがまつり」の企画・運営。小・中学生10人程度。

◆⑩リトミックで遊ぼう～キディルーム 4月14日(木)午前10時30分～11時30分。リトミック、紙芝居ほか。3歳までのお子さんと保護者10組。

☎⑦⑧は3月17日(木)、⑨⑩は18日(金)いずれも午前9時から電話または来館で。

こぶし荘

☎(45)3121 休館日=月曜日

◆⑦コグニサイズ元気UP!教室「いろいろなウォーキングにチャレンジ」3月29日(火)午後1時15分～2時45分。講師=日本健康運動指導士会講師。市内在住の60歳以上の方30人。

◆⑧サークル共催事業「鎌倉彫体験学習～お盆を彫る」4月2日(土)午後1時～3時。講師=千葉千岳氏。市内在住の60歳以上の方10人。費1500円。

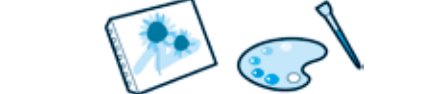
☎⑦は3月17日(木)、⑧は18日(金)から電話または来館で(午前9時～午後4時)。

市民ギャラリー

☎(26)5133 休館日=月曜日

3月15日(火)～20日(祝)の展示
☆第5回藤沢清流高等学校作品展(絵画・写真・映像・書画など)
☆第8回パレンの会木版画展
☆クラブ春彩展(油彩・水彩・パステル・児童画)

3月22日(火)～27日(日)の展示
☆第九回35アート作品展(油彩・水彩・デッサン画など)
☆第13回彩遊会水彩画展(油彩・水彩)



藤沢駅北口地下道展示場

◆湘南なぎさ荘サークル作品展 3月10日(木)～21日(休)。
◆藤沢市自閉症児者作品展 3月24日(木)～4月4日(月)。

湘南台文化センター

休館日=月曜日、祝日の翌日

こども館 ☎(45)1500

◎宇宙劇場は、番組入れ替えおよび展示ホールの展示替えのため、3月15日(火)～18日(金)は休館します。

◆一般向けプラネタリウム番組「太陽系探査」(有料) 3月13日(日)まで。

◆一般向けプラネタリウム新番組「銀河をめぐる旅」3月19日(土)から。

◆キッズプラネタリウム「みえるかな?ながればし」(有料) 投影片中。

◆全天周映画番組「よみがえる恐竜たち 恐竜トレカトプス」(有料) 3月21日(木)まで。

◆「プラネタリウム ちびまる子ちゃん 星にねがいを」(有料) 3月23日(土)までの毎週水曜日午後3時。

◆全天周映画フェスティバル 3月26日(土)～4月3日(日)。※詳細は同館のホームページをご覧ください。

◆まいど(毎土)☆スペシャル ◆のんびりアロマプラネタリウム 3月26日(土)午後6時30分～7時10分。中学生以上の方100人。費500円(中学生200円)。

☎3月16日(木)から電話または来館で(午前9時～午後5時)。

◆ワークショップ ◆⑦陶芸教室(楽焼き) 4月3日(日)、17日(日)午前9時30分～正午、全2回。小・中学生と保護者20人(抽選)。費1人600円。

◆⑧竹林で一日を楽しく過ごそう! 4月10日(日)午前10時～午後3時。円行公園の竹林。タケノコ掘りと竹を使った工作。※雨天時は工作のみ。小学3年生～中学生と保護者12組(抽選)。費1人200円。

☎⑦は3月20日(祝)、⑧は27日(日)ともに(必着)までにはがきに講座名・講座開催日・参加希望者全員の住所・氏名・学年(年齢)・電話番号を書いて、湘南台文化センターこども館(〒252-0804湘南台1-8)へ郵送または来館で。※同館のホームページからも申し込みできます(ともに締め切り日の午後5時まで)。

☎⑦は3月20日(祝)、⑧は27日(日)ともに(必着)までにはがきに講座名・講座開催日・参加希望者全員の住所・氏名・学年(年齢)・電話番号を書いて、湘南台文化センターこども館(〒252-0804湘南台1-8)へ郵送または来館で。※同館のホームページからも申し込みできます(ともに締め切り日の午後5時まで)。



◆春休みの催し ◆ ◆そととのぞいて見てごらん 藤沢メダカの学校～20周年記念発表会 3月19日(土)～4月3日(日)午前9時～午後5時。

◆ワークショップ「ペットボトルでうきずみする魚を作ろう」3月19日(土)～4月3日(日)午前10時◎午後1時30分。小・中学生と保護者同伴の幼児各50人。費1人200円。

長久保公園都市緑化植物園

☎(34)8422 ☎管理事務所休所日=月曜日、祝日の翌日

結婚・出生・新築の記念にみどりの贈り物(記念樹)を差し上げています

☆結婚・出生…市民窓口センター・各市民センターで届け出の際にお渡しする引き換えカードを持って来園で

☆新築…自己居住用住宅完成日が確認できる書類(保存登記の登記済証(権利書)または建築検査済証※写しでも可)を持って来園で ※引き換え有効期間はいつでも6カ月以内です

【緑化講習会】 ◆さつき盆栽講習会～養成木の剪定と植え替え 3月20日(土)午前10時～正午。講師=神奈川県さつき会会員。

【みどりの展示会】 ◆春蘭展 3月19日(土)、20日(日)午前10時～午後4時。

◆春のおしば美術展 3月24日(木)～31日(日)午前10時～午後4時。

【春の植木市】 ◆植木、草花、園芸資材などの販売 3月19日(土)～7月3日(日)午前10時～午後4時。

◆やすらぎ荘 ☎(81)6068 休館日=月曜日

◆さくら祭前夜祭「稲荷の夜桜を楽しむ」4月2日(土)午後3時15分～5時。輪踊り、山田プリンのマジックショー、ハートフルフレンズコンサートほか。

◆さくら祭「稲荷の隠れた桜の名所を楽しむ」4月3日(日)午前9時30分～午後3時。一蘭春蝶歌謡ショー、湘南高校ジャグリングショー、サークル発表、各種体験コーナー、卓球交流会、福祉相談、模擬店、カラオケほか。

◆映画会「ミニオズ」4月3日(日)午前11時～午後0時30分。市内在住の方50人。

◆⑦親子で陶芸づくり「カップやお茶碗をつくらう」4月3日(日)午前9時30分～正午。講師=ハツ橋博美氏。市内在住の親子8組。費300円。

◆⑧桜を見ながらヨガ教室 4月3日(日)午前10時～11時。講師=ジャパンヨガアカデミー指導員小笠原梢氏。市内在住の小中学生以上の方20人。

◆⑨香りを楽しむ「香道体験と香り袋づくり」4月14日(木)、21日(土)午前10時～正午、全2回。講師=香薫企画柳健一氏。市内在住の60歳以上の方20人。費1000円。

☎⑦は3月17日(木)、⑧は18日(金)、⑨は24日(木)から電話または来館で(午前9時～午後4時)。

湘南なぎさ荘

☎(36)2315 休館日=月曜日

◆サークル共催事業「ハンブル基礎講座～韓国語を基礎から学んでみませんか?」4月9日(土)、23日(土)午前9時30分～11時30分、全2回。講師=山本桂嗣氏。市内在住の60歳以上の方10人。☎3月18日(金)から電話または来館で(午前9時～午後4時)。

CULTURE SPACE ●カルチャースペース● 問：問い合わせ、費：申し込み

特集

知っておけば安心! 国民年金

2016年度
定額保険料
1カ月 1万6260円
(2015年度の定額保険料は1カ月=1万5590円)

付加保険料の納付特例が始まります
2014年3月31日までは、付加保険料は納付期限(翌月末日)に遅れた場合は、付加保険料の納付を辞退したものとみなされていました。過去に付加保険料を支払う銀行口座に十分な金額がなかったなどの理由で納付期限内に納付されず、付加保険料の納付の辞退の申し出をしたものとみなされた期間について、過去10年間分の付加保険料(特定付加保険料)の納付が可能になります。
※2016年4月～19年3月の特例措置です
※詳細は藤沢年金事務所へお問い合わせください



基本を学んでおきましょう! 国民年金について説明します

20歳から全員が加入!国民年金

日本に住んでいる20～59歳の方は、全員が国民年金に加入します。加入者は3つのグループに分かれていて、それぞれ保険料の納付方法などが異なります。

第1号被保険者
自営業、自由業、農林漁業、学生、無職などの方
保険料の納め方
納付書(現金)または口座振替、クレジットカードなどで納付します

第2号被保険者
厚生年金に加入している会社員・公務員など
保険料の納め方
厚生年金保険料として給与から天引きされます

第3号被保険者
第2号被保険者に扶養されている配偶者
保険料の納め方
配偶者の加入する厚生年金が制度全体として負担します(自分で納める必要はありません)

共済年金は厚生年金に統一されました
2015年10月から、公務員や私立学校の教職員も厚生年金に加入することになりました。
※詳細は各共済組合へお問い合わせください

保険料の納付が困難な方には、免除・猶予制度があります

申請し、承認を受けると保険料の全額または一部が免除・猶予されます。申請日より、原則2年1カ月前までさかのぼって申請できます。申請が遅れると、障がい基礎年金などが受けられない場合がありますので、保険年金課または各市民センター、藤沢年金事務所ですぐに手続きをしてください。

- 所得が少なく、保険料の納付が困難なとき…保険料免除制度
本人、配偶者、世帯主の所得が一定額以下の場合に、申請により保険料の全額または一部(4分の3、半額、4分の1)が免除されます。
- 30歳未満の方は…若年者納付猶予制度
本人、配偶者の所得が一定額以下の場合に、申請により保険料の納付が猶予されます。
- 学生の方は…学生納付特例制度
学生本人の所得が一定額以下の場合に、申請により保険料の納付が猶予されます。

国民年金から受けられる年金

- 65歳になったら…老齢基礎年金
国民年金保険料を納めた期間(保険料免除期間などを含む)が25年以上ある方が、原則として65歳になってから受けられます。
- もしも障がいが残ってしまったら…障がい基礎年金
国民年金加入中や20歳前に初診日(初めて医師の診療を受けた日)がある病気やけがによって、日常生活に著しく制限を受ける場合に受けられます。
※一定の要件を満たす必要があります
- もしも加入中に亡くなったら…遺族基礎年金
国民年金加入中の方や老齢基礎年金を受けるために必要な期間を満たした方が亡くなったとき、その方によって生計を維持されていた子のある妻・夫または子が受けられます。
※一定の要件を満たす必要があります

過去に障がい年金を請求して初診日不明で却下となった方へ
これまで、障がい年金の請求には医療機関による初診日の証明の添付が必要でしたが、2015年10月から、第三者(知人、友人、民生委員など)が証明する書類など、初診日を合理的に推定できるような書類の提出があれば、審査の上、本人の申し立てが認められる場合があります。過去に初診日不明によって却下されたケースについても、再請求された場合は新たに審査します。
※詳細は藤沢年金事務所へお問い合わせください

国民年金保険料の納め忘れのある方へ～後納制度をご利用ください
2015年10月から、過去5年分の納め忘れの保険料を納めることができる後納制度が始まりました。後納制度を利用することにより、年金額を増やしたり、年金を受けられる資格が得られる場合があります。老齢基礎年金を受給している方などは対象となりません。
※18年9月までの3年間の特例措置です
※詳細は藤沢年金事務所へお問い合わせください