

2016年(平成28年)
6/25
 NO.1586



広報ふじさわ



藤沢市コールセンター
 ☎0466(28)1000
 午前8時～午後9時
 (年中無休)

発行日 毎月10日・25日
 編集 藤沢市広報課
 〒251-8601 朝日町1-1
 ☎0466(25)1111
 FAX0466(24)5928
 <休日・夜間は☎0466(25)1114>

6月1日現在の推計人口426,162人(男211,099人、女215,063人) 世帯数182,177世帯



2016 江の島 マイアミビーチシヨウ

7月1日の海開きを合図に、海水浴場がオープンします。今年も片瀬海岸を中心に、江の島などで夏のにぎわいに彩りを添えるさまざまなイベントが開催されます。ぜひ足を運んでみませんか。
問い合わせ
 観光課☎内線3421、FAX(50)8419

主なイベント

- 海開き**
7月1日(金)午前10時<片瀬海岸西浜>
- 朝フラ**
7月10日(日)、8月7日(日)<片瀬海岸東浜>
7月24日(日)、8月21日(日)<片瀬海岸西浜>
いずれも午前9時～10時
- 「動物戦隊ジュウオウジャー」ショー**
7月23日(土)午前11時・午後3時<片瀬海岸東浜特設ステージ>
- 納涼花火**
8月22日(月)午後7時～7時20分<片瀬海岸西浜>
※荒天中止



- 西浜ビーチフェスタ**
子どもから大人まで楽しめる、ボールを使った遊びを中心としたビーチの魅力が体験できるイベントです。
とき 8月21日午前10時～午後3時
ところ 片瀬海岸西浜
内容 砂浜に埋まったバランスボールの上をジャンプするジャンピングビーチ、リズムに合わせてバランスボールをたたくビーチ太鼓、力士とのビーチ相撲ほか

海水浴場の開設期間

| | | |
|-----------------------|---|-------------------------------------------------|
| 片瀬東浜 片瀬西浜・鵜沼 辻堂 | > | 7月1日～8月31日(水) 7月9日(土)、10日 16日(土)～8月28日(日) |
|-----------------------|---|-------------------------------------------------|

※海水浴場では、★お酒を飲む際は節度を保つ★入れ墨・タトゥーの露出を控える★喫煙場所以外での喫煙をしないことなどを願っています

イベントの詳細は、藤沢市観光公式ホームページをご覧ください

主な内容

●特集 第24回参議院議員通常選挙…6・7面



参議院議員通常選挙は、6月22日に公示され、7月10日に投票が実施されます。忘れずに投票しましょう。

●友好都市提携35周年……………8面



本市と中国雲南省昆明市との友好都市提携が35周年を迎えることを記念し、さまざまな交流事業を行います。

カルチャー…2・3面、公民館…4・5面、スポーツ…7面、くらしの情報ガイド…9～11面

藤沢 するまち。 キュンと



詳しくはwebで

熊本県から藤沢市へ避難している方へ

熊本県内の市町村に住民票がある方が、熊本地震によって避難している場合は、元の住所地の市町村に避難先などを連絡してください。

避難元の市町村に連絡する内容は次の通りです。

☆氏名・性別・生年月日

☆避難前の住所

☆避難先の所在地・電話番号

※世帯員全員の情報を連絡してください

※避難元の市町村の連絡先は、本市のホームページの防災危機管理室のページをご覧ください
なるか、お問い合わせください

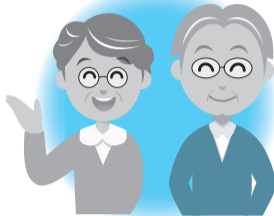
問い合わせ 防災危機管理室 ☎内線8503、FAX(50)8401



福祉総務課
☎内線3112
FAX(50)8411

いきいきパートナー事業に参加しませんか

いきいきパートナー事業とは、介護保険の認定を受けていない65歳以上の方が指定の施設などでボランティア活動をするポイントが付く制度です。
おおむね1時間以上のボランティア活動につき1ポイントが付与され、1年間で最大50ポイント(5000円)まで換金できます。
参加を希望する方は、説明会に出席してください。
とき・ところ
☆7月20日(水)、8月2日(火)：こぶし荘
☆7月29日(金)、8月4日(木)：藤沢市社会福祉協議会
※いずれも午前10時～正午



対象・定員
市内在住の65歳以上の方で、介護保険の認定を受けていない方各日25人(先着順)
申し込み
7月1日(金)～19日(火)にふじさわボランティアセンター ☎(26)9863へ電話または来所で
問い合わせ
同センターまたは福祉総務課

アトスペース企画展Ⅱ Art Album 2016

☆side A : Existence

市内在住の作家によるインスタレーションを展示します。

とき 7月2日(土)～31日(日)

☆side B : Magic moments

湘南にゆかりのある作家による写真を展示します。

とき 8月6日(土)～9月4日(日)

費用 とともに無料

※アトスペースの開館時間は午前10時～午後7時、休館日は月曜日(月曜日が祝日の場合は翌日)です

関連イベント

★本展参加作家によるアーティストトーク

とき 7月2日、8月6日午後2時～3時

★ワークショップ「端切れと糸が大変身！飾りたくなるフォトフレーム」

とき 8月20日(土)午後2時～4時

講師 FOOTARTIST JUN

対象・定員 小学生以上の方20人(先着順)

費用 1000円

申し込み アトスペース ☎(30)1816、FAX(30)1817へ電話または来館で(午前8時30分～午後7時)

問い合わせ 同施設または文化芸術課 ☎(23)2415、FAX(25)1525



山田哲平《そのなかにも在るかもしれない》2015
※参考図版

障がい福祉課

☎内線3292
FAX(25)7822

障がい福祉サービスの利用者負担上限月額などの見直し

障がい福祉サービスの負担上限月額は、市民税課税額を基礎に設定されています。

現在障がい福祉サービスを利用している方で、2016年度課税額を基礎に新たに負担上限月額を設定す

ることで負担軽減につながる場合には、負担上限月額の適用期間満了を待たずに見直しができます。
負担上限月額の見直しを希望する場合は、お問い合わせください。

保険年金課

☎内線3214
FAX(50)8413

海外在住者も国民年金に任意加入できます

日本国籍を持つ20～64歳の方が海外に在住する期間、国民年金への加入義務はありませんが、任意で加入することができます。

任意加入して保険料を納めると老齢基礎年金を満額の登録が原則必要となりま

※詳細はお問い合わせください。
※老齢基礎年金を受給している方、厚生年金・共済組合に加入している方などは任意加入できません
問い合わせ
藤沢年金事務所 ☎(50)1151、FAX(50)1242
または保険年金課

凡 例 → 申…申し込み、
問…問い合わせ、費…費用

カルチャー

明記のないものは…●先着順●当日会場へ●午前8時30分から受け付け
●費用は無料●持ち物はお問い合わせください
※電話番号などは間違いのないようおかけください

カルチャー

少年の森
☎487234
FAX487249
休館日：月曜日

◆キャンプファイア 7月24日(日)午後7時～8時30分。市内在住・在学の5歳以上の子と保護者20組。費1人300円。申7月3日(日)午前9時から電話または来所で。

◆子どもキャンプ(高学年) 8月23日(火)午後1時30分～24日(水)午前11時30分(泊2日)。野外炊事、キャンプファイアほか。市内在住・在学の小学4～6年生50人(抽選)。費1250円(毛布クリーニング代別途)。申7月5日(火)(消印有効)までに往復はがき(1人1通)に住所・氏名(ふりがな)・生年月日・性別・学校名・学年・電話番号を書いて、少年の森へT252ノ0824打戻2345へ。

市民会館
☎(25)1135
FAX(25)1525
休館日：月曜日、祝日の翌日

◆第34回ふじさわ合唱祭 7月24日(日)午前10時。大ホール。
◆シブリアン・カッタリス「ピアノリサイタル」 10月15日(土)午後3時。大ホール。費S席5500円、A席4000円(全席指定)。申市民会館 ☎(23)2415で販売中(市民シアター ☎(45)1550でも販売)。※未就学児はご遠慮ください。

こぶし荘
☎453121
FAX453126
休館日：月曜日

◆パソコン入門講座「名前シールを作ろう」 7月28日(木)～30日(土)◎午前10時～正午◎午後1時～3時、全3回。市内在住の60歳以上の方各14人。費500円。申7月8日(金)から電話または来館するか、ファクスに講座名・氏名・電話番号またはファクス番号、利用者カードの有無を書いて、こぶし荘へ(午前9時～午後4時)。

市民ギャラリー
☎(26)5133
FAX(26)5144
休館日：月曜日

6月28日(火)～7月3日(日)の展示
☆ハワイアンキルトティアレ作品展
☆しようなんふおと写真展
7月5日(火)～10日(日)の展示

☆JAG湘南展(洋画・日本画)
☆ミモザの会(絵画)
☆フォトネイチャー湘南作品展
《常設展示室》

◆ふじさわ蔵出しコレクション 6月28日(火)～8月7日(日)
◆藤沢駅北口地下道展示場
◆神奈川県ゆかりの特定失踪者パネル展示 6月30日(木)～7月4日(月)。
◆藤沢せつけん展 7月7日(木)～18日(祝)。

辻堂青少年会館
☎(36)3002
FAX(36)3988
休館日：第3月曜日

◆16mmアニメ上映会 7月2日(土)午前10時30分～11時30分。「のっぺいぼうし」ほか。
◆アスマホ・携帯おもしろ安全教室 7月21日(木)午前10時～11時30分。講師 I N T D o c c o m o 安全教室インストラクター。市内在住・在学の小学生20人。※保護者の参加可。

◆音楽と絵本の世界～リトルパンビ 7月23日(土)午前11時～11時45分。ピアノや歌を交えた絵本の読み聞かせほか。乳幼児と保護者10組。
◆日本人のたしなみシリーズ第2弾～親子でゆかた着付け教室 7月29日(金)、30日(土)午前10時～正午。講師 柳生清子氏。女子小学生と保護者各日20人。

申のは7月2日(土)、②は4日(月)いずれも午前9時から電話または来館で。



小学生のための救命入門コース

小学生を対象に救命入門コースを開催します。
 心肺蘇生法やAEDの取り扱いについて学びます。いざというときのために必要な防災の知識や地域の広域避難場所についてもお話しします。
 講習後は、市消防音楽隊によるミニコンサートも行います。楽しく学んで夏休みの思い出をつくりませんか。

とき 7月22日(金)午前9時～正午
ところ 南保健センターほか
対象・定員 市内在住の小学4～6年生50人(先着順)
 ※保護者同伴

申し込み・問い合わせ
 6月27日(月)から保護者が救急救命課
 ☎内線8165、☎(28)6417へ電話または来庁で



学校教育企画課
 ☎内線5231
 ☎(50)8426
子どもだけの夏休みわいわいキャンプ4日間～みんな集まれ
 八ヶ岳野外体験教室で、仲間と一緒に自然に溶け込む4日間を過ごしませんか。
とき 8月19日(金)～22日(月) (3泊4日)
内容 飯盛山登山、農業体験、野外炊事、星空観察、キャンプファイアほか
対象・定員 本市・茅ヶ崎市・寒川町に在住・在学の小・中学生40人(先着順)
費用 3万4500円(兄弟姉妹は2人目から3万円)



申し込み 7月3日(日)午前10時から電話で八ヶ岳野外体験教室 ☎0267(98)5156へ
問い合わせ 同教室または学校教育企画課

ごみ焼却施設敷地内の大気の結果

単位: pg-TEQ/m³

| 施設 | 環境基準値 | 測定結果 | 採取年月 |
|-----------------|-------|--------|-------------|
| 石名坂環境事業所(管理棟屋上) | 0.6 | 0.0083 | 2015年9月、10月 |
| 北部環境事業所(放流槽横) | | 0.015 | 2015年7月 |

※毒性等量(TEQ)は、検出下限値以上の数値はそのままの値を用い、検出下限値未満の数値は検出下限値の2分の1の値を用いています

最終処分場の排水などの調査結果

単位: pg-TEQ/L

| 項目 | 基準値など | 谷根 | 長後 | 葛原 | 葛原第2 | 女坂 |
|------|---------------|----------|----------|---------|---------|----------|
| 排水 | 10 (排出基準値) | 0.0063 | 0.000042 | 0.00032 | 0.00036 | 0.000027 |
| 採取年月 | | 2015年11月 | | | | |
| 地下水 | 1 (環境基準値) | 0.12 | 0.030 | 0.040 | 0.030 | 0.034 |
| 採取年月 | | 2015年11月 | | | | |

※谷根・長後・葛原・葛原第2最終処分場は、すでに廃棄物の埋め立てを終了しています
 ※谷根・女坂最終処分場は、排水水を公共下水道に放流しています

※排水水の毒性等量(TEQ)は、定量下限値未満の数値は0として算出しています。また地下水の毒性等量(TEQ)は、検出下限値以上の数値はそのままの値を用い、検出下限値未満の数値は検出下限値の2分の1の値を用いています

最終処分場周辺の土壌の結果

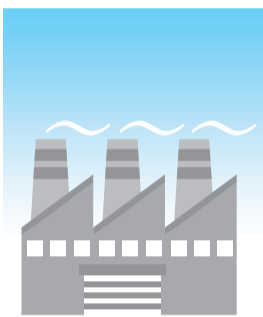
単位: pg-TEQ/g

| 処分場 | 環境基準値 | 測定結果 | 採取年月 |
|-----------|--------------------|------|----------|
| 葛原最終処分場 | 1000 (調査指標値250) | 15 | 2015年11月 |
| 葛原第2最終処分場 | | 9 | |
| 女坂最終処分場 | | 25 | |

※毒性等量(TEQ)は、定量下限値未満の数値は0として算出しています
 ※葛原・葛原第2最終処分場は3カ所、女坂最終処分場は4カ所の測定結果の平均値です

〈用語解説〉

ng(ナノグラム): 10億分の1グラム
 pg(ピコグラム): 1兆分の1グラム
 m³N(ノルマルリューベ): 0℃、1気圧に換算した状態の気体の体積
 TEQ(毒性等量): 最も毒性の強い2,3,7,8-四塩化ジベンゾパラジオキシンの毒性に換算した量
調査指標値: 測定結果が環境基準値未満の場合であっても、周辺土壌や発生源、他媒体の状況などについて追加調査を必要とする値



また最終処分場の排水・地下水、最終処分場周辺の土壌の調査結果も、基準値を下回っています。
 ダイオキシン類対策特別措置法などに基づき、2015年度に調査したごみ焼却施設および最終処分場のダイオキシン類の調査結果は左・下表の通りです。
 ごみ焼却施設の排出ガス・排水・敷地内の大気・燃え殻などの調査結果は、全て基準値を下回っています。

ごみ焼却施設の排出ガスなどの調査結果

| 測定媒体 | 排出ガス (ng-TEQ/m ³ N) | | | 排水 (pg-TEQ/L) | 燃え殻など (ng-TEQ/g) |
|------------------|--------------------------------|---------|------------------------------|---------------|---------------------------|
| 排出基準値 | 1(注1) | | | 10 | 3(注3) |
| 石名坂環境事業所 測定結果 | 1号炉 | 2号炉 | 3号炉 | 0.00018 | 0.73 (飛灰) |
| | 休止 | 0.038 | 0.00057 | | |
| 採取年月 | | 2016年1月 | 2015年10月 | 2015年10月 | 2015年10月 |
| 北部環境事業所 測定結果 | 1号炉 | 0.022 | 0.00036 (焼却灰) 0.31(飛灰) | 1.5 | 0.000036(焼却灰) 0.31(飛灰) |
| | 0.022 | | | | |
| 採取年月 | 2015年7月 | | | 2015年10月 | 2015年(注2) |

(注1) 北部環境事業所1号炉については、排出基準値は0.1です
 (注2) 北部環境事業所の燃え殻などは複数回測定しているため、平均値を記載しています
 (注3) 北部環境事業所および石名坂環境事業所の燃え殻などは熔融処理しているため、排出基準値の適用はありません

※北部環境事業所および石名坂環境事業所の排水は、公共下水道へ放流しています
 ※各測定媒体の毒性等量(TEQ)は、定量下限値未満の数値は0として算出しています

環境総務課

☎内線3313
 ☎(50)8417

廃棄物処理施設のダイオキシン類調査結果

凡例 → 申し込み、
 問…問い合わせ、費…費用

カルチャー

明記のないものは…●先着順●当日会場へ●午前8時30分から受け付け
 ●費用は無料●持ち物はお問い合わせください
 ※電話番号などは間違いのないようおかけください

湘南台文化センター

休館日: 月曜日、祝日の翌日

子ども館

☎(45)1500
 ☎(45)1503

■宇宙劇場

◆一般向けプラネタリウム番組「銀河をめぐる旅」(有料) 7月10日(日)まで。
 ◆キッズプラネタリウム「たなばたものがたり」(有料) 7月31日(日)まで。

◆全天周映画番組「秘密結社鷹の爪 THE PLANETARIUM」
 ジュラジュラージュラシックストラベル(有料) 投影片中。
 ◆季節の星座・60分生解説 7月30日(土)午後6時30分～7時30分。1600人。
 (費)500円(中学生以下200円)。
 7月20日(水)午前9時から電話または来館で。

◆長久保公園都市緑化植物園
 ☎(34)8422、☎(36)6700
 ☎(管理事務所休館日)月曜日、祝日の翌日
 (緑化講習会)
 ◆観葉植物栽培入門～一年間の管理方法 7月13日(水)午後1時30分～3時30分。市内在住の方24人。(費)1000円。
 (申)7月5日(火)から電話または来園するか、ファクスに住所・氏名・電話番号を書いて、長久保公園都市緑化植物園へ。

◆あさがお、ほおずき、夏の草花などの限定販売 7月2日(土)午前9時～売り切れ次第終了。
 ◆「花いっぱい運動実践団体」の募集
 対象: 草花栽培に関する講習会に参加し、地域で草花の栽培管理ができる団体10団体抽選。※春と秋に草花の種子や球根を無償で配布。応募条件など詳細はお問い合わせください。(申)6月30日(木)～7月10日(日)に電話で。

◆「花いっぱい運動実践団体」の募集
 対象: 草花栽培に関する講習会に参加し、地域で草花の栽培管理ができる団体10団体抽選。※春と秋に草花の種子や球根を無償で配布。応募条件など詳細はお問い合わせください。(申)6月30日(木)～7月10日(日)に電話で。

◆あさがお、ほおずき、夏の草花などの限定販売 7月2日(土)午前9時～売り切れ次第終了。

◆「花いっぱい運動実践団体」の募集
 対象: 草花栽培に関する講習会に参加し、地域で草花の栽培管理ができる団体10団体抽選。※春と秋に草花の種子や球根を無償で配布。応募条件など詳細はお問い合わせください。(申)6月30日(木)～7月10日(日)に電話で。

◆あさがお、ほおずき、夏の草花などの限定販売 7月2日(土)午前9時～売り切れ次第終了。

◆「花いっぱい運動実践団体」の募集
 対象: 草花栽培に関する講習会に参加し、地域で草花の栽培管理ができる団体10団体抽選。※春と秋に草花の種子や球根を無償で配布。応募条件など詳細はお問い合わせください。(申)6月30日(木)～7月10日(日)に電話で。

湘南なぎさ荘

☎(3636)1315
 ☎(3636)1315
 休館日: 月曜日

第25回湘南なぎさ祭

7月16日(土)、17日(日)午前9時～午後3時。サークル作品展示、発表会、模擬店、春蝶歌謡ショーほか。◎骨盤を水中運動で整えよう: 16日、17日午前10時～11時30分。◎水中運動で腰痛・膝痛改善: 16日、17日午後1時～2時30分。ともに身長130cm以上の健康な方各日20人。

◆「キックマンアカデミー」めんつゆ講座 7月27日(水)午前10時～11時30分。市内在住の60歳以上の方30人。
 ◆「旅が楽しくなる世界遺産の基礎知識」7月28日(木)午後1時30分～3時。市内在住の60歳以上の方30人。

◆「は7月2日(土)、①は6日(火)、②は7日(水)から電話または来館するか、ファクスに講座名・氏名・電話番号またはファクス番号、利用者カードの有無を書いて、湘南なぎさ荘へ(午前9時～午後4時)。
 ◆湘南なぎさ祭フリーマーケット出店者募集 7月16日(土)午前9時30分～午後3時。雨天中止。5団体。(申)7月5日(火)から来館で。

◆「伝承文化」着つけ体験 7月9日(日)午前10時～正午、10日(月)午後1時～3時。小学生各10人。保護者の参加も可。(費)50円。
 ◆「ママトークサロン★みんなで楽しく子育て」7月12日(火)午前10時30分～正午。市内在住の乳幼児と保護者10組。
 ◆「子育てママと家族のパソコン講座」7月12日(火)午前9時30分～11時30分。Excelの関数。成人10人。(費)500円。

◆「伝承文化」着つけ体験 7月9日(日)午前10時～正午、10日(月)午後1時～3時。小学生各10人。保護者の参加も可。(費)50円。
 ◆「ママトークサロン★みんなで楽しく子育て」7月12日(火)午前10時30分～正午。市内在住の乳幼児と保護者10組。
 ◆「子育てママと家族のパソコン講座」7月12日(火)午前9時30分～11時30分。Excelの関数。成人10人。(費)500円。

◆「伝承文化」着つけ体験 7月9日(日)午前10時～正午、10日(月)午後1時～3時。小学生各10人。保護者の参加も可。(費)50円。
 ◆「ママトークサロン★みんなで楽しく子育て」7月12日(火)午前10時30分～正午。市内在住の乳幼児と保護者10組。
 ◆「子育てママと家族のパソコン講座」7月12日(火)午前9時30分～11時30分。Excelの関数。成人10人。(費)500円。

青少年課

☎内線3851 FAX(22)1136

7月は「青少年の非行・被害防止全国強調月間」です

市では青少年関係機関・団体などと連携して、青少年の深夜外出防止や非行防止に取り組みんでいます。

青少年の非行防止と健全育成に取り組みます

●街頭指導キャンペーン
とき・ところ
☆7月4日(月)午後4時：藤沢駅北口サンパール広場
☆7月5日(火)午後4時：湘南台駅地下自由通路

●パネル展
とき 7月21日(木)～8月1日(月)
ところ 藤沢駅北口地下道展示場

「青少年についての環境を考へる」講演会
とき 7月8日(金)午前10時～正午
ところ 市民会館
テーマ 「あぶない！ネット依存」親子で悩まず相談を

講師 久里浜医療センター院長樋口進氏
定員 400人(先着順)
費用 無料
※保育あり(2歳以上の)

未就学児12人、先着順で申し込み

保育を希望する方は7月1日(金)までに電話で青少年課へ

青少年の深夜外出防止に取り組みます

県青少年保護育成条例では青少年の深夜(午後11時～午前4時)外出を制限しています。

特に夏休みは、青少年が犯罪に巻き込まれやすい時期です。青少年の深夜営業店への入店制限や深夜外出防止の声掛けを行うパトロールを行います。

●キャンペーン・パトロール

☆7月20日(水)午後8時：藤沢駅北口サンパール広場
☆7月22日(金)午後8時：湘南台駅地下自由通路

●パトロール
☆7月28日(木)、8月5日(金)、25日(木)、30日(火)午後8時：藤沢駅周辺
☆8月1日(月)、23日(火)午後8時：湘南台駅周辺

薬物乱用防止に向けて講師を派遣します
青少年の薬物乱用防止のための学習会などに講師を派遣します。

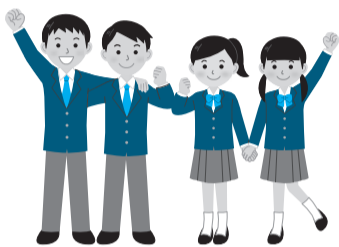
対象 地域・学校などの20人以上のサークルやグループ
内容 薬物のパネルや標本などの展示、ビデオや教材を使った講習

申し込み・問い合わせ

電話で青少年課へ
薬物に関しての悩み事は次の機関へ

★県警課 ☎045(21)4972
★県立精神保健福祉センター ☎045(821)6937

★県立精神医療センター ☎045(822)0241
★県警察総合相談室 ☎045(664)9110



7月7日(木)～15日(金)は市税徴収強化期間です

期間中は市税の未納者に対する徴収を強化するため、平日夜間や土・日曜日に電話や訪問による納付催告を行います。

また開庁時間以外にも次の通り相談窓口を開設しますので、ご利用ください。

●納付相談窓口

とき

平日午後5時15分～8時
※土・日曜日は午前8時30分～正午、午後1時～5時

ところ

納税課
※電話による相談もできます
※夜間や土・日曜日に来庁する際は、中央監理室(新館郵便局側)にお声掛けください

問い合わせ

納税課 ☎内線2323、FAX(50)8405

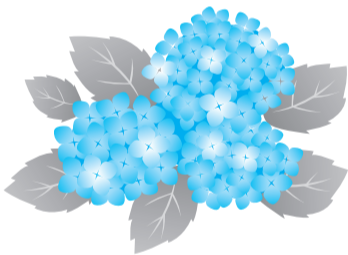
納期限は6月30日(木)です

個人市県民税普通徴収第1期、国民健康保険料普通徴収第1期、介護保険料普通徴収第1期の納期限内納付にご協力ください。

納期限を過ぎると延滞金が発生することがあります。納付には便利な口座振替をご利用ください。またコンビニエンスストアでも納付できます。

問い合わせ

☆個人市県民税の納付について…
納税課 ☎内線2323、FAX(50)8405
☆国民健康保険料について…
保険年金課 ☎内線3212、FAX(50)8413
☆介護保険料について…
介護保険課 ☎内線3143、FAX(23)5174



農業水産課

☎内線3432 FAX(50)8419

収穫したトウモロコシを使ってピザを作ってみよう

地産地消講座の収穫体験第1弾では、トウモロコシの収穫体験と藤沢産食材を使ったピザ作りを行います。

とき 7月22日(金)午前9時～午後2時

対象・定員 市内在住・在勤・在学の小学生以上の方と保護者10組(2人1組、抽選)

費用 1組1200円
申し込み・問い合わせ 7月11日(月)〈消印有効〉

までにはがきまたはフックス・Eメールに講座名・住所・参加者全員の氏名(ふりがな)・年齢(小学生は学年も)・電話番号を書いて、農業水産課(〒251-0451)



8601朝日町1ノ1、
✉nousui@city.fujisawa.kanagawa.jp
※市のホームページの「電子申請 申請書ダウンロード」からも申し込みできます
※抽選結果は応募者全員に郵送でお知らせします

公民館

明記のないものは…●先着順●当日会場へ●午前8時30分から受け付け●費用は無料●持ち物はお問い合わせください
※電話番号などは間違いのないようおかけください

公民館

特に明記のないものは原則として、市内在住・在勤・在学の方が対象、申し込みは土・日曜日、祝日を除きます
★7月の休館日は11日(月)です

片瀬公民館

☎(29)7171 FAX(25)8907

●高校生の映画づくり「不思議を映画にしてみよう」 8月13日(土)～17日(水)午前9時～午後5時、全5回。江の島でロケを行い、編集・上映する。講師 伊藤久也氏。市内在住・在学の高校生12人。費500円。☎7月11日(月)から電話または来館で。

●楽しく子育て～保育室であそぼう 7月6日(水)午前10時～正午。乳幼児と保護者のフリースペース。※保健師による健康相談あり。

片瀬こどもセンター

☎(29)6668 FAX(29)6674

●講師付きスポーツ一般開放「自然の香りの中でストレッチ」 7月8日(金)午前9時15分～10時45分。講師 柳生紫訪子氏。

鵠沼公民館

☎(33)2202 FAX(33)2203

●鴝つ子スクエア夏 7月21日(木)～29日(金)。映画、七宝焼き、工作、卓球など7講座。小学生(抽選)。☎7月5日(火)午後4時15分～4時30分に来館で。

●おはなしのへや 7月2日(土)午後2時～2時45分。

●懐かしのポップス&ジャズライブ 7月8日(金)午後2時～3時30分。出演 11ジャズギタリスト南部なおとほか。

●百人一首であそぼうよ 7月9日(土)午前10時～正午。小・中学生30人。

●おもちゃの病院 7月10日(日)午後1時30分～3時30分。おもちゃの修理。※部品交換などは実費。

●おもちゃのへや 7月15日(金)午前10時30分～正午。布や木のおもちゃで遊ぶ。小学生以下の方。※未就学児は保護者同伴。

村岡公民館

☎(23)0634 FAX(23)0641

●親子工作教室 7月31日(日)午前9時～正午。木工品の制作。小学生と保護者36組(抽選)。費1組300円。☎7月4日(月)午前9時～8日(金)に電話または来館で。

●夏の夜のこわいおはなし会 8月3日(水)午後6時30分～7時10分。5歳以上の方50人。※小学生以下は保護者同伴。☎7月6日(火)午前9時から電話または来館で。

●中学生フットサル大会 8月2日(火)午前8時15分～午後0時30分。ミスノフットサルクラブ藤沢。中学生12チーム(1チーム5人以上、抽選)。☎7月22日(金)までに村岡公民館または市内中学校にある申込書を書いて、同館へ。※詳細は申込書をご覧ください。

●おもちゃの病院 7月3日(日)午後1時30分～3時30分。おもちゃの修理。※部品交換などは実費。

●むらこひるば(こども室開放) 7月8日(金)午前10時～正午。※保健師による育児健康相談、身長・体重計測あり。母子手帳持参。

●囲碁・将棋開放 7月3日(日)午後1時～5時。

●卓球開放 7月3日(日)午後1時～3時。7日～28日毎週末曜日午後3時～5時。

●湘南大庭公民館 ☎(87)1112 FAX(87)1110

●わらべうたであそぼう 7月5日(火)午前10時30分～11時。

●おもちゃのへやメリーゴランド 7月9日(土)午前10時～午後3時。障がい児・未就学児と保護者・家族がおもちゃを通して交流するスペース。

●湘南大庭わんぱく広場 7月14日(木)午前9時30分～11時30分。乳幼児と保護者のフリースペース。

●湘南台公民館 ☎(45)3070 FAX(45)1604

●ハートフレンドルーム 7月25日(月)午前10時30分～11時30分。本の読み聞かせほか。1～3歳児と保護者12組。☎7月5日(火)から電話または来館で。

保険年金課
☎内線3241
☎(50)8413

後期高齢者医療制度のお知らせ

後期高齢者医療被保険者証の更新について

現在使っている被保険者証(水色)の有効期限は7月31日までです。新しい被保険者証(ピンク色)は7月末までに簡易書留で郵送します。

8月1日からは新しい被保険者証を使ってください。後期高齢者医療被保険者証の自己負担割合について

新しい被保険者証の自己負担割合は、2016年度の市県民税の課税所得に基づいて判定されます。次の①②いずれかに該当する方は、自己負担割合が3割になります。

①市県民税の課税所得が145万円以上の方

②住民票上、①と同一世帯である後期高齢者医療制度の被保険者

申請によって自己負担割合が変更となる世帯について

自己負担割合が3割の方でも、15年中の収入が一定額未満の場合は「基準収入額適用申請書」を提出することで自己負担割合が1割となります。

該当する方には同申請書を送付していますので、申請してください。※詳細は申請書をご確認ください

公園課
☎内線4344
☎(50)8421

引地川親水公園ドッグパーク 新規登録説明会のご案内

引地川親水公園ドッグパークは会員登録制です。登録を希望する方は、新規登録説明会に出席してください。

湘南にドッグランを作る会事務局へ郵送で ※同会のホームページからも申し込みできます

つき・こいね
⑦7月6日(水)午後3時：
鶴沼公民館
⑧8月7日(日)、9月18日(日)午前11時：湘南大庭公民館

定員
⑦60人、⑧各日120人
(いずれも先着順)
申し込み

各開催日の1カ月前から1週間前までに公園課、各市民センター・公民館にある申込書を書いて、(特非



防犯交通安全課
☎内線2534
☎(50)8407

夏の交通事故防止運動 7月11日(月)～20日(水)

安全は心と時間の ゆとりから

交通安全ルールを守って 夏を楽しく安全に

レジャーなどによる過労運転や、解放感による無謀運転などにより、夏は交通事故が多発します。市民一人一人が交通安全について考え、交通安全ルールの遵守と交通マナーの向上に取り組みましょう。

☆踏切内での交通事故を防止しましょう
☆展示場所によって異なる場合があります
☆展示場所によって異なる場合があります
☆展示場所によって異なる場合があります

こんなトラブルにご用心 携帯電話の契約トラブルにご注意を！

事例1 携帯電話を解約しようとしたところ、すでに契約が自動更新されていた。解約料無料の期間は過ぎていたと言われ、高額な解約料が請求された。更新月の連絡もなく不満。
事例2 携帯電話の料金を確認したところ、「料金が安くなる」と契約時に勧められた無料のはずのオプションサービスが有料になっていた。途中で解約手続きをする必要があったというが、そんな説明は聞いていない。

トラブルに遭わないために
携帯電話・インターネットなどのトラブルが増加していることから電気通信事業法が改正され、5月21日から新ルールが導入されています。
電気通信サービス全般については、契約が自動更新される際には事前通知されることになりました。また高齢者や障がい者にも配慮して契約前に分かりやすく説明すること、契約書面(電子メールやウェブサイトなどを含む)を交付することも義務付けられました。
携帯電話サービスについては、原則として契約書面を受け取ってから8日間は、通信事業者の合意がなくても契約が解除できる「初期契約解除制度」が適用されます。ただし一緒に販売されたスマートフォンなどの端末までは原則解約できません。また解約までの利用料などは支払う必要があります。
事業者によっては端末まで解約できる場合もあります。契約書面でサービス内容を十分に確認し、分からない点は通信事業者にお問い合わせましょう。
電気通信サービスに関しては、総務省の電気通信消費者相談センター☎03(5253)5900でも相談できます。

問い合わせ 消費生活センター☎内線2592、☎(50)8409 〈午前9時～正午、午後1時～4時〉

公民館

明記のないものは…●先着順●当日会場へ●午前8時30分から受け付け ●費用は無料●持ち物はお問い合わせください ●電話番号などは間違いのないようおかけください

善行公民館 ☎(90)4097
●サークル共催事業「コーラス体験講座」楽しく健康に「コーラスの会」7月5日～19日毎週火曜日午前10時～正午、全3回。おむね50歳以上の方15人。
④6月27日(月)から電話または来館で。
●おはなし会 7月2日(土)午後2時～2時30分。6日～27日毎週水曜日午後3時～3時30分。
●おひざのうえのおはなし会 7月15日(金)午前11時～11時30分。
●和室開放 ◎0歳児ひろば：7月1日(金)午後1時30分～3時30分。◎1歳児ひろば：7月13日(水)午前9時30分～11時30分。
●卓球開放 7月6日(水)、19日(火)午前9時～11時。10日(日)午前9時～正午。
●バドミントン開放 7月7日(木)午前9時～11時。10日(日)午後1時～4時。

辻堂公民館 ☎(34)9151
●おはなし会 7月5日(火)午後3時30分～4時。幼児～小学生。
●ラジオ体操開放 7月9日(土)午前10時～11時。講師Ⅱ(特非)全国ラジオ体操連盟公認指導士。30人。
●おひざのうえのおはなし会 7月14日(木)、28日(木)午前11時15分～11時30分。乳幼児と保護者。
●卓球開放 7月5日～26日毎週火曜日午前9時～11時。7日～28日毎週木曜日午後1時～3時。

遠藤公民館 ☎(86)9611
●ワイワイキッズ「夏の工作」ペットボトルのアロハ人形 7月14日(木)午後2時30分～3時30分。3歳以上の未就学児と保護者15組。費1組200円。
④7月4日(月)から電話または来館で。
●子育て広場 7月5日(火)午前10時～正午。乳幼児と保護者のフリースペース。
●絵本の玉手箱 7月6日～27日毎週水曜日午後3時～3時30分。お話し会。
●小さな小さな玉手箱 7月12日(火)午前11時～11時30分。お話し会。乳幼児と保護者。

六会公民館 ☎(90)0203
●おはなし会 7月6日～20日毎週水曜日午後3時15分～3時45分。27日(水)午前11時～11時30分。
●いしかわ子育てひろば 7月11日(月)午前10時～正午。石川コミュニティセンター。未就学児と保護者のフリースペース。

長後公民館 ☎(46)7373
●卓球開放 7月6日(水)午後1時30分～4時30分。17日(日)午前9時～11時30分。

明治公民館 ☎(34)5660
●おひざのうえのおはなし会 7月6日(水)、8日(金)午前11時15分～11時30分。幼児。
●おはなし会 7月6日(水)、13日(火)午後3時30分～4時。幼児～小学生。
●てびりごっこかみぎりのこうさく 7月15日(金)午後3時～4時。

藤沢公民館 ☎(22)0019
●おはなしのへや 7月2日(土)午前11時。幼児～小学生。

済美館 ☎(28)4471
●サマーコンサート「魅惑のジャズライブ」7月16日(土)午後2時～3時30分。出演Ⅱ季純ジャズラバーズ。



明記のないものは… ●先着順●当日会場へ●午前8時30分まで受け付け●費用は無料 ●持ち物はお問い合わせください ※電話番号などは間違いないようおかけください

鵜沼運動公園 ☎(36)1607 ☎(36)1754

◆夏休み！早起き子どもスイム 8月1日(月)～5日(金)◎8月15日(月)～19日(金)午前7時30分～9時、全5回。八部公園プール。市内在住・在園の小学生各100人(抽選)。費4500円。申7月12日(火)～17日(日)に来所。 ◆スキルアップ！ベースボール5・6年 8月2日(火)～5日(金)、9日(火)、10日(水)午前8時～10時、全6回。八部公園野球場。野球経験のある市内在住・在学の小学5・6年生16人(抽選)。費4800円。申7月12日(火)～18日(祝)に来所。 ◆太陽の家体育館 ☎(33)1411 ☎(34)4342 ◆サウンドテーブルテニスの集い 7月9日(土)午前9時～正午。視覚障がいのある方と関心のある方。 ◆フライングディスクの集い 7月9日(土)午後1時～4時30分。障がいのある方と関心のある方。 ◆フロアバレーボールの集い 7月10日(日)午前9時～正午。障がいのある方と関心のある方。 ◆障がい者卓球の集い 7月10日(日)午後1時～4時30分。障がいのある方と関心のある方。

秩父宮記念体育館 ☎(22)5335 ☎(28)5749

◆夏休み元気スポーツ 7月25日(月)～27日(水)午前9時20分～10時40分、全3回。市内在住・在学の小学1～3年生、小学4～6年生各12人(抽選)。費3200円。 ◆チャレンジ！鉄棒とび箱 8月1日(月)～4日(木)午前8時～9時30分、全4回。市内在住・在学の小学生20人(抽選)。費3200円。 ◆年中のびのび体操(夏) 8月1日(月)～4日(木)午前9時45分～10時45分、全4回。市内在住・在園の2011年4月2日～12年4月1日生まれの方25人(抽選)。費3200円。 ◆年長ちびっこ体操(夏) 8月1日(月)～4日(木)午前11時～正午、全4回。市内在住・在園の2010年4月2日～11年4月1日生まれの方25人(抽選)。費3200円。

石名坂温水プール ☎(82)5131 ☎(82)5132

◆夏期子ども水泳教室 7月27日～8月5日、8月17日～26日。ともに毎週水～金曜日午前7時30分～9時、全6回。市内在住・在園・在学の2012年4月2日生まれの方～小学生260人、80人(ともに抽選)。費4800円。申7月1日(金)～8日(金)〈5日(火)を除く〉に来館。 ◆夏休み！親子ヨガ 7月22日～8月19日毎週金曜日(8月12日を除く)午後2時～3時、全4回。2012年4月2日生まれの方～小学3年生と保護者15組。費1組3600円。申7月8日(金)午前10時から電話または来館。 ◆7月分オープン教室水中ウォーキング 7月7日(木)午後2時～3時。25人。費200円(入場料別途)。

秋葉台文化体育館 ☎(88)1111 ☎(88)8687

◆②ノルディックウォーキング 湘南台公園～引地川遊歩道散策コース 7月20日(火)午前10時30分～午後1時30分。※小雨決行。5km以上歩ける方20人。費700円(ポール代別途)。 ◆④親子ヨガ 7月22日～8月19日毎週金曜日(8月12日を除く)午前11時～正午、全4回。2012年4月2日生まれの方～小学3年生と保護者12組。費1組3600円。 ◆⑤カヌー&自然体験宿泊 8月1日(月)午前9時30分～2日(火)午後0時30分〈1泊2日〉。屋外プールでカヌー体験、少年の森でキャンプ。小学3～6年生20人(抽選)。費4600円。

スポーツ推進課 ☎(50)8243 ☎(22)7116

◆藤沢市民総合体育大会継承大会【体操・新体操】 8月7日(日)午前9時。秋葉台文化体育館。個人戦。原則市内在住・在勤・在学の方。費800円。申申し込み方法など詳細は、藤沢市体育協会のホームページをご覧ください。 ◆藤沢市民ジュニアテニス教室(硬式) 7月21日(木)～28日(木)〈23日(土)～25日(月)を除く〉午前7時45分～8時45分、全5回。八部公園テニスコート。テニス初心者で市内在住・在学の小学1～3年生40人程度(抽選)。費3000円。申7月5日(火)必着)までに往復はがき(1人1通)に郵便番号・住所・氏名・学年・性別・電話番号、初めて受講する方は「初受講」と書いて、市民テニス教室ジュニア係(〒251-0032片瀬4-17-5フェニックススポーツ内)へ。 ◆フェニックススポーツ ☎(27)5650 〈火～金曜日午前10時～午後5時〉またはスポーツ推進課。

◆小学生トランポリン体験 7月21日～8月18日毎週木曜日(8月11日を除く) ◎午前7時45分～9時、①午前9時15分～10時30分、全4回。◎は小学1・2年生、①は小学3～6年生各24人。費3600円。申6月30日(木)◎は午後1時30分、①は午後2時30分から電話。 ◆飛び込み練習会 7月3日(日)、5日(火)～8日(金)、24日(日)、25日(月)、8月6日(土)～8日(日)、21日(日)～27日(土)午前9時30分～10時30分、午後2時～4時。秋葉台公園プール。25m以上泳げる小学生以上の方。※小学1～3年生は保護者同伴。指導者は付きません。費100円(入場料別途)。 ◆秋葉台公園プール ☎(88)1811、☎(88)0081。 ◆秋葉台文化体育館オープン教室 ◎エンジョイエアロ…7月2日(土)、30日(土)午前11時30分～午後0時30分。各日30人。◎ヨガ～バランスヨガ…7月4日(月)午前9時30分～10時45分。40人。◎ボディシェイプ…7月5日～26日毎週火曜日(19日を除く)午前9時45分～10時45分。各日50人。費1回300円。

秋葉台文化体育館 ☎(88)1111 ☎(88)8687

◆②ノルディックウォーキング 湘南台公園～引地川遊歩道散策コース 7月20日(火)午前10時30分～午後1時30分。※小雨決行。5km以上歩ける方20人。費700円(ポール代別途)。 ◆④親子ヨガ 7月22日～8月19日毎週金曜日(8月12日を除く)午前11時～正午、全4回。2012年4月2日生まれの方～小学3年生と保護者12組。費1組3600円。 ◆⑤カヌー&自然体験宿泊 8月1日(月)午前9時30分～2日(火)午後0時30分〈1泊2日〉。屋外プールでカヌー体験、少年の森でキャンプ。小学3～6年生20人(抽選)。費4600円。

スポーツ推進課 ☎(50)8243 ☎(22)7116

◆藤沢市民総合体育大会継承大会【体操・新体操】 8月7日(日)午前9時。秋葉台文化体育館。個人戦。原則市内在住・在勤・在学の方。費800円。申申し込み方法など詳細は、藤沢市体育協会のホームページをご覧ください。 ◆藤沢市民ジュニアテニス教室(硬式) 7月21日(木)～28日(木)〈23日(土)～25日(月)を除く〉午前7時45分～8時45分、全5回。八部公園テニスコート。テニス初心者で市内在住・在学の小学1～3年生40人程度(抽選)。費3000円。申7月5日(火)必着)までに往復はがき(1人1通)に郵便番号・住所・氏名・学年・性別・電話番号、初めて受講する方は「初受講」と書いて、市民テニス教室ジュニア係(〒251-0032片瀬4-17-5フェニックススポーツ内)へ。 ◆フェニックススポーツ ☎(27)5650 〈火～金曜日午前10時～午後5時〉またはスポーツ推進課。

スポーツ推進課 ☎(50)8243 ☎(22)7116

◆藤沢市民総合体育大会継承大会【体操・新体操】 8月7日(日)午前9時。秋葉台文化体育館。個人戦。原則市内在住・在勤・在学の方。費800円。申申し込み方法など詳細は、藤沢市体育協会のホームページをご覧ください。 ◆藤沢市民ジュニアテニス教室(硬式) 7月21日(木)～28日(木)〈23日(土)～25日(月)を除く〉午前7時45分～8時45分、全5回。八部公園テニスコート。テニス初心者で市内在住・在学の小学1～3年生40人程度(抽選)。費3000円。申7月5日(火)必着)までに往復はがき(1人1通)に郵便番号・住所・氏名・学年・性別・電話番号、初めて受講する方は「初受講」と書いて、市民テニス教室ジュニア係(〒251-0032片瀬4-17-5フェニックススポーツ内)へ。 ◆フェニックススポーツ ☎(27)5650 〈火～金曜日午前10時～午後5時〉またはスポーツ推進課。

スポーツ推進課 ☎(50)8243 ☎(22)7116

◆藤沢市民総合体育大会継承大会【体操・新体操】 8月7日(日)午前9時。秋葉台文化体育館。個人戦。原則市内在住・在勤・在学の方。費800円。申申し込み方法など詳細は、藤沢市体育協会のホームページをご覧ください。 ◆藤沢市民ジュニアテニス教室(硬式) 7月21日(木)～28日(木)〈23日(土)～25日(月)を除く〉午前7時45分～8時45分、全5回。八部公園テニスコート。テニス初心者で市内在住・在学の小学1～3年生40人程度(抽選)。費3000円。申7月5日(火)必着)までに往復はがき(1人1通)に郵便番号・住所・氏名・学年・性別・電話番号、初めて受講する方は「初受講」と書いて、市民テニス教室ジュニア係(〒251-0032片瀬4-17-5フェニックススポーツ内)へ。 ◆フェニックススポーツ ☎(27)5650 〈火～金曜日午前10時～午後5時〉またはスポーツ推進課。

◆小学生トランポリン体験 7月21日～8月18日毎週木曜日(8月11日を除く) ◎午前7時45分～9時、①午前9時15分～10時30分、全4回。◎は小学1・2年生、①は小学3～6年生各24人。費3600円。申6月30日(木)◎は午後1時30分、①は午後2時30分から電話。 ◆飛び込み練習会 7月3日(日)、5日(火)～8日(金)、24日(日)、25日(月)、8月6日(土)～8日(日)、21日(日)～27日(土)午前9時30分～10時30分、午後2時～4時。秋葉台公園プール。25m以上泳げる小学生以上の方。※小学1～3年生は保護者同伴。指導者は付きません。費100円(入場料別途)。 ◆秋葉台公園プール ☎(88)1811、☎(88)0081。 ◆秋葉台文化体育館オープン教室 ◎エンジョイエアロ…7月2日(土)、30日(土)午前11時30分～午後0時30分。各日30人。◎ヨガ～バランスヨガ…7月4日(月)午前9時30分～10時45分。40人。◎ボディシェイプ…7月5日～26日毎週火曜日(19日を除く)午前9時45分～10時45分。各日50人。費1回300円。

スポーツ推進課 ☎(50)8243 ☎(22)7116

◆藤沢市民総合体育大会継承大会【体操・新体操】 8月7日(日)午前9時。秋葉台文化体育館。個人戦。原則市内在住・在勤・在学の方。費800円。申申し込み方法など詳細は、藤沢市体育協会のホームページをご覧ください。 ◆藤沢市民ジュニアテニス教室(硬式) 7月21日(木)～28日(木)〈23日(土)～25日(月)を除く〉午前7時45分～8時45分、全5回。八部公園テニスコート。テニス初心者で市内在住・在学の小学1～3年生40人程度(抽選)。費3000円。申7月5日(火)必着)までに往復はがき(1人1通)に郵便番号・住所・氏名・学年・性別・電話番号、初めて受講する方は「初受講」と書いて、市民テニス教室ジュニア係(〒251-0032片瀬4-17-5フェニックススポーツ内)へ。 ◆フェニックススポーツ ☎(27)5650 〈火～金曜日午前10時～午後5時〉またはスポーツ推進課。

スポーツ推進課 ☎(50)8243 ☎(22)7116

◆藤沢市民総合体育大会継承大会【体操・新体操】 8月7日(日)午前9時。秋葉台文化体育館。個人戦。原則市内在住・在勤・在学の方。費800円。申申し込み方法など詳細は、藤沢市体育協会のホームページをご覧ください。 ◆藤沢市民ジュニアテニス教室(硬式) 7月21日(木)～28日(木)〈23日(土)～25日(月)を除く〉午前7時45分～8時45分、全5回。八部公園テニスコート。テニス初心者で市内在住・在学の小学1～3年生40人程度(抽選)。費3000円。申7月5日(火)必着)までに往復はがき(1人1通)に郵便番号・住所・氏名・学年・性別・電話番号、初めて受講する方は「初受講」と書いて、市民テニス教室ジュニア係(〒251-0032片瀬4-17-5フェニックススポーツ内)へ。 ◆フェニックススポーツ ☎(27)5650 〈火～金曜日午前10時～午後5時〉またはスポーツ推進課。

スポーツ推進課 ☎(50)8243 ☎(22)7116

◆藤沢市民総合体育大会継承大会【体操・新体操】 8月7日(日)午前9時。秋葉台文化体育館。個人戦。原則市内在住・在勤・在学の方。費800円。申申し込み方法など詳細は、藤沢市体育協会のホームページをご覧ください。 ◆藤沢市民ジュニアテニス教室(硬式) 7月21日(木)～28日(木)〈23日(土)～25日(月)を除く〉午前7時45分～8時45分、全5回。八部公園テニスコート。テニス初心者で市内在住・在学の小学1～3年生40人程度(抽選)。費3000円。申7月5日(火)必着)までに往復はがき(1人1通)に郵便番号・住所・氏名・学年・性別・電話番号、初めて受講する方は「初受講」と書いて、市民テニス教室ジュニア係(〒251-0032片瀬4-17-5フェニックススポーツ内)へ。 ◆フェニックススポーツ ☎(27)5650 〈火～金曜日午前10時～午後5時〉またはスポーツ推進課。

スポーツ推進課 ☎(50)8243 ☎(22)7116

◆藤沢市民総合体育大会継承大会【体操・新体操】 8月7日(日)午前9時。秋葉台文化体育館。個人戦。原則市内在住・在勤・在学の方。費800円。申申し込み方法など詳細は、藤沢市体育協会のホームページをご覧ください。 ◆藤沢市民ジュニアテニス教室(硬式) 7月21日(木)～28日(木)〈23日(土)～25日(月)を除く〉午前7時45分～8時45分、全5回。八部公園テニスコート。テニス初心者で市内在住・在学の小学1～3年生40人程度(抽選)。費3000円。申7月5日(火)必着)までに往復はがき(1人1通)に郵便番号・住所・氏名・学年・性別・電話番号、初めて受講する方は「初受講」と書いて、市民テニス教室ジュニア係(〒251-0032片瀬4-17-5フェニックススポーツ内)へ。 ◆フェニックススポーツ ☎(27)5650 〈火～金曜日午前10時～午後5時〉またはスポーツ推進課。

SPORTS LIFE スポーツライフ

特集 第24回 参議院議員通常選挙 ～選挙権年齢が「満18歳以上」に引き下げられます

投票日 7月10日(日) 投票時間 午前7時～午後8時

コールセンターをご利用ください 選挙に関する問い合わせは藤沢市コールセンターでも受け付けています。 ☎(28)1000 午前8時～午後9時(年中無休)

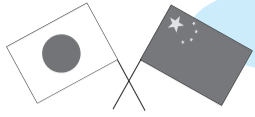
投票所へのご案内 投票所入場整理券 不在者投票 投票所入場整理券は、6月20日から封書で発送されています。入場整理券を破損、紛失した場合は届かない場合は、本人確認できるものを持って、各投票所受付で申し出ていただきます。

期日前投票 投票日当日、次の理由で指定された投票所に行くことができない方は、期日前投票ができます。 ★仕事がある ★旅行やレジャーに出掛けている ★妊娠中で出産が近い ★手術やけがの治療の予定がある など ※入場整理券裏面の「宣誓書」に必要事項を書いて、お持ちください ※入場整理券到着前の場合は投票所で申し出てください

Table with columns for dates (6月, 7月) and rows for public notice (公示日) and voting day (投票日). Includes a map of the city and a list of voting locations.

藤沢市・昆明市

友好都市提携35周年



本市と昆明市は1981年11月5日に友好都市提携を結び、今年で35周年を迎えます。これを記念し、交流事業として市民訪中団による訪問や交流展などを予定しています。皆さんも参加してみませんか。

問い合わせ

平和国際課 ☎内線2162、FAX(50)8244

昆明市ってどんなところ？

昆明市は中国西南地区に位置し、ベトナム、ラオス、ミャンマーの各国と国境を接する雲南省の省都です。人口は約720万人で政治・経済・文化交流の中心都市です。漢民族のほかにイ族、白族など25の少数民族が住んでいます。東、西、北の三方が山で囲まれ、南は広い昆明湖に面しています。海拔約1900mの高原にありますが、一年中穏やかな気候で緑豊かであるため、古くから「春城」の別名があります。



なぜ友好都市になったの？

中国国歌「義勇軍行進曲」の作曲者で、中国現代音楽の先駆者といわれている「聶耳」が1935年来日し、鶴沼海岸で遊泳中に溺らぬ人となりました。異国の地で生涯を終えた青年の死を悼んだ市民により、54年11月に聶耳を偲ぶ記念碑が建てられました。これをきっかけに81年8月、昆明市長から友好都市提携をしたい旨の文書が寄せられ、同年11月5日、友好都市締結の調印式が行われました。

▼ 鶴沼海岸の聶耳記念碑



▲ 聶耳氏

昆明市との交流事業が行われています

現在は昆明市に限らず、中国各地から多くの方が聶耳記念碑を訪れています。最近では、昆明市の小学生との青少年交流や同市の代表団が湘南藤沢市民マラソンに友好都市招待選手として参加するなど、交流を深めています。



◀ 市内の小学校に昆明市の小学生が訪問。中国民族舞踊やソーラン節を披露し合ったほか、給食を一緒に食べました



◀ 昆明市の代表が鈴木市長と会談しました



▲ 湘南藤沢市民マラソンに昆明市の選手が初めて参加し、湘南の海岸線を走り抜けました

35年の絆とともに友好の輪を広げる旅～訪中団・交流展参加者募集

昆明市での35周年記念事業、交流行事などに参加する市民訪中団を募集します。

コース

下表の通り

対象

市内在住・在勤の方、その知人(先着順)
※いずれも11月4日(金)、5日(土)に開催する友好都市提携35周年記念式典に参加します



▲世界遺産の石林

| コース | とき | 費用 |
|--------------------------------|--------------------|----------|
| 昆明滞在の旅5日間～石林の絶景を満喫 | 11月3日(祝)～7日(月) | 17万円 |
| 福建省アモイ少数民族を訪ねる旅8日間 | 11月3日～10日(木) | 25万5000円 |
| 桂林への旅7日間～山水画の世界・雄大なカルスト地形を堪能する | 11月3日～9日(水) | 21万円 |
| 貴州省長角ミャオ族と大絶景を訪ねて7日間 | 11月2日(水)～8日(火) | 19万7000円 |
| 世界遺産神秘のアンコールワットと元陽の棚田を巡る旅7日間 | 10月31日(月)～11月6日(日) | 25万円 |
| 大理・世界遺産麗江を訪ねる旅8日間 | 11月3日～10日 | 23万4000円 |

※費用は2人1部屋の場合

「日中文化交流展」に出品してみませんか

本市と昆明市の市民参加による文化交流展を開催します。

とき 11月5日～10日

ところ 昆明市博物館

部門 油絵、日本画、水彩、版画、写真、書道ほか

※作品のサイズなど詳細は市のホームページの平和国際課のページをご覧ください

対象 市内在住・在勤の方、その知人(先着順)

費用 3000円(中学生以下は無料)

申し込み

8月31日(水)〈必着〉までにはがきまたはファクス・Eメールに住所・氏名・電話番号・Eメールアドレス、部門・作品名・サイズを書いて、藤沢・昆明友好都市提携35周年記念事業実行委員会事務局(〒252-0802高倉2656-2春名康夫方)、☎・FAX(43)0226、✉harunay@jcom.home.ne.jpへ

問い合わせ

同実行委員会または平和国際課



▲30周年時の華道展の様子

ともに詳細は、7月1日(金)から平和国際課、各市民センター・公民館で配布するチラシまたは市のホームページの同課のページをご覧ください

市役所へのお電話は☎(25)1111ヘダイヤルし、交換手に内線番号または課名などをお伝えください

くらしの情報ガイド

明記のないものは…

- 先着順 ●受け付け＝平日午前8時30分～午後5時(休所日を除く)
 - 当日会場へ ●費用は無料 ●持ち物はお問い合わせください
- ※電話番号などは間違いのないようおかけください



催しつづき

◆手づくり「昔ながらの縁日」

7月16日(土)午前11時～午後3時。ふじさわ宿交流館。ビー玉転がし、けん玉、木のおもちゃほか。☎郷土歴史課☎内線6731、☎(27)0201。

◆夏休み自然観察会

「箱根火山の構成物質を調べてみよう」

7月26日(火)午前8時15分～午後5時。大井町メガソーラー施設ほか。講師＝県立生命の星・地球博物館笠間友博氏。小学3年生以上の方20人。☎400円。☎☎7月4日(月)～8日(金)に電話でみどり保全課☎内線4351、☎(50)8421へ。

◆湘南藤沢ダンスMIX Ver.18公開予選会

7月3日(日)午後1時。市民会館。※本選は8月14日(日)。☎(公財)藤沢市みらい創造財団青少年事業課☎(25)5215、☎(28)9567。

◆ひとり親家庭交流会

7月18日(祝)午前8時～午後4時30分。峯自然園。市内在住の18歳以下の子がいるひとり親家庭の親子100人(抽選)。※昼食付。☎7月4日(月)〈必着〉までにはがきに「交流会申し込み」、参加人数、参加者全員の氏名・年齢(学年)と代表者の住所・電話番号(あれば携帯電話も)を書いて、子育て給付課(〒251-8601朝日町1-1)へ。☎藤沢市母子寡婦福祉会☎(27)6494(日・月曜日午後1時～5時)または子育て給付課☎内線3835、☎(50)8416。※抽選結果は応募者全員に郵送でお知らせします。

◆帆船「やまゆり」とヨット体験教室

8月4日(木)午前8時30分～午後0時30分。江の島ヨットハーバー。市内在住・在学の小学3～6年生30人程度。※保護者同伴。☎200円。☎7月15日(金)〈必着〉までに往復はがきに参加者全員の住所・氏名・性別・学年・電話番号を書いて、(株)湘南なぎさパーク(〒251-0036江の島1-12-2)へ。☎同社☎(22)2128、☎(25)5413またはスポーツ推進課☎(50)8243、☎(22)7116。

◆地引網漁業体験学習イベント

「藤沢の漁業を体験して、地場産の食を知る」

◎7月26日(火)…鵜沼海岸4丁目先(堀川網)。◎8月23日(火)…辻堂西海岸3丁目先(五郎引網)。ともに午前10時～午後0時45分。※荒天中止。市内在住の子と保護者各日150人(抽選)。☎1000円(小学生以下500円)。☎☎7月4日(月)〈消印有効〉までにはがき(1家族1通)に「地引網漁業体験学習イベント参加希望」、参加希望日、参加者全員の住所・氏名・生年月日、代表者の電話番号を書いて、農業水産課(〒251-8601朝日町1-1)☎内線3433、☎(50)8419へ。※抽選結果は7月中旬に応募者全員に郵送でお知らせします。

◆環境施設見学バスツアー

7月28日(木)午前8時30分～正午。リサイクルプラザ藤沢や北部環境事業所、女坂最終処分場の見学。市内在住の小学生以上の方45人。※小学生は保護者同伴。☎☎7月4日(月)～15日(金)に電話またはファクスに参加者全員の住所・氏名(ふりがな)・学年・電話番号・ファクス番号、希望集合場所(市民会館または湘南台文化センター)を書いて、環境総務課☎内線3311、☎(50)8417へ。

◆病院のお仕事体験ツアー

8月28日(日)午後1時30分～4時30分。市民病院。模擬診察、医療機器操作体験ほか。市内在住の小学4～6年生と保護者24組(抽選)。☎☎7月15日(金)〈消印有効〉までにはがきまたは任意の用紙に参加者全員の住所・氏名(ふりがな)・性別・学年・電話番号を書いて、病院総務課(〒251-8550藤沢2-6-1)☎(25)3111、☎(25)3545へ郵送で。

◆海と日本プロジェクト2016

7月18日(祝)。江の島ヨットハーバーほか。㊦クルージングツアー、㊧ヨットレース観覧。小学生と保護者㊦100人、㊧20人(ともに抽選)。☎㊦1500円、㊧500円。※時間などの詳細は、藤沢市ヨット協会へお問い合わせください。☎同協会☎045(228)0615、☎045(228)0821または東京オリンピック・パラリンピック開催準備室☎内線6312、☎(50)7200。

◆第39回NPO交流サロン

「知ろう。つながろう。わたしのまちの市民活動」

7月16日(土)午後2時～4時30分。藤沢商工会館ミナパーク。市内を中心に活動するNPO法人の紹介、交流会ほか。市民活動に興味のある方20人。☎電話またはファクス・Eメールに氏名・電話番号・ファクス番号・Eメールアドレス、団体名・興味のある活動内容を書いて、市民活動推進センター☎(54)4510、☎(54)4516、☎f-npoc@shonanfujisawa.comへ。☎同センターまたは市民自治推進課☎内線2514、☎(50)8407。

◆コミュニティビジネスセミナー

「コミュニティビジネスをはじめよう」

7月20日(水)、27日(水)午後2時～4時。藤沢商工会館ミナパーク。講師＝日本ミーテック(株)久保均氏ほか。各日20人。☎500円。※申し込み方法など詳細は、(公財)湘南産業振興財団のホームページをご覧ください。☎(公財)湘南産業振興財団☎(21)3811、☎(24)4500または産業労働課☎内線3413、☎(50)8419。

◆せっけん講演会 水のおはなし

「限りある地球上の水～100年後の水を守る」

7月16日(土)午後1時30分～3時30分。明治公民館。講師＝水ジャーナリスト橋本淳司氏。60人。※要約筆記、託児あり。☎託児希望の方はEメールに子どもの氏名・年齢・性別を書いて、藤沢市せっけん推進協議会☎sekkensuisin@gmail.comへ。☎同協議会または市民相談情報課☎内線2592、☎(50)8409。

◆チャリティコンサート大庭山賊男星合唱隊

7月16日(土)午後1時30分。市民会館。☎1000円。☎湘南あおぞら☎(25)5551または障がい福祉課☎内線3292、☎(25)7822。

◆第27回慶応義塾大学七夕祭

7月2日(土)午前11時～午後8時。慶応大学湘南藤沢キャンパス。花火、縁日、盆踊り、みこしほか。☎第27回七夕祭実行委員会☎090(6505)8406または西北部総合整備事務所☎(46)5162、☎(45)9892。

テレビ・ラジオ・インターネットでも市政・地域情報発信中!



ケーブルテレビ 11CH (デジタル放送) ジェイコム湘南



地震などの災害時は、番組を中断して情報をお伝えします

■毎日4回放映＝午前9時／正午／午後8時／午後11時30分

「ふじさわ情報ナビ」番組ガイド

| 6月20日(月)～26日(日) | 6月27日(月)～7月3日(日) | 7月4日(月)～10日(日) |
|-----------------------------------------------|-----------------------------------------------------------|-------------------------------|
| 【カラフルフジサワ】 復活!懐かしい味～地域の食文化を知る | 【カラフルフジサワ】 遠藤あじさいロード | 【カラフルフジサワ】 藤沢産新スイーツ「トマトの恋」 |
| 【広報ふじさわTV】 ふじさわ教育大綱について | 【ふじさわトピックス】 ・ゴミゼロ・落書きゼロクリーンキャンペーン ・2016神奈川県洋菓子協会作品展 | 【広報ふじさわTV】 市民活動支援施設について |
| 【ふじさわごはん】 藤沢産の食材を使った簡単な料理を紹介します(今回はニンジンです) | 【ふじさわごはん】 藤沢産の食材を使った簡単な料理を紹介します(今回は枝豆です) | |

ふじさわメールマガジン配信サービス

携帯電話やパソコンに、防災や子育てなど市政に関するメールマガジンを配信しています。mm@fuji-anshin.netまたは右記のQRコードを読みとって空メールを送信し登録してください。



藤沢市公式Facebookページ

「ColorFULL FUJISAWA (カラフルフジサワ)」

市内の身近な話題や観光情報などをお伝えします。

問い合わせ 広報課☎内線2122、☎(24)5929 ◎番組の内容は予告なく変更される場合があります

藤沢エフエム放送 http://www.radioshonan.co.jp

レディオ湘南の放送はインターネットでも聞くことができます。http://www.simulradio.jp

ハミングふじさわ(30分)…健康・子育て・防災・サークル活動など、身近な話題や市民の声をお届けします

■放送時間＝月～金曜日の午前10時／(再放送 午後7時)

| コーナー名 | 放送日 | 内容 |
|------------------------------------------------------------------------------------------------------------------------|-----------------------|--------------------------------------------------|
| 商店街 魅力発見! …毎週月・火曜日 | 6月27日・28日 7月4日・5日 | 善行駅前新栄会 本鵜沼商店街(協) |
| ふじさわ歴史探訪 …毎週水曜日 | 6月29日・7月6日 | 藤沢市の歴史や文化などについて紹介します |
| 私の文庫 …毎週水曜日 | 6月29日 7月6日 | メイ…加藤寿子(文芸ふじさわ第50集) 「寅さん」と渥美清…森真彦(文芸ふじさわ第50集) |
| サークル紹介 …毎週木・金曜日 | 6月30日・7月1日 7月7日・8日 | 辻堂太極拳クラブ…辻堂公民館 静拳クラブ(太極拳)…村岡公民館 |
| ●防犯・防災メモ…毎週月～金曜日 ●3年目職員紹介…毎週月曜日 ●すくすく子育て・いきいき健康…毎週火曜日 ●本日より(新刊図書・点字図書紹介)…毎週火曜日 ●週末情報/街の話題…毎週水曜日 ●FM 広報ふじさわ…毎週金曜日 | | |

各コーナーへのご意見やメッセージなどを募集しています。ファクスは☎(29)2121、Eメールは☎humming@radioshonan.co.jpまでどうぞ!

ハミングインフォメーション(5分)…市からのお知らせや、催し物などを紹介します

◎月～金曜日＝午前8時／午後3時／午後6時 ※午後6時からは外国語での紹介です(月曜日…中国語、火曜日…韓国語、水曜日…ポルトガル語、木曜日…英語、金曜日…スペイン語)

◎土・日曜日＝午前9時54分(週末の休日診療紹介あり)／午後3時／午後4時54分

ラジカルなび(5分)…5カ国語で簡単な会話と文化を紹介する外国語講座です

■放送時間 月～金曜日の午後0時54分／(再放送)午後3時54分

●月曜日…中国語、火曜日…韓国語、水曜日…ポルトガル語、木曜日…英語、金曜日…スペイン語

市役所へのお電話は☎(25)1111へダイヤルし、交換手に内線番号または課名などをお伝えください

くらしの情報ガイド

明記のないものは…
 ●先着順 ●受け付け＝平日午前8時30分～午後5時(休所日を除く)
 ●当日会場へ ●費用は無料 ●持ち物はお問い合わせください
 ※電話番号などは間違いのないようおかけください



健康・保健

保健所 ※明記のないものは保健所で開催

◆精神科医師による精神保健福祉相談・もの忘れ相談
 ★精神保健福祉相談…7月13日(水)。精神的な病気やひきこもりなどでお悩みの方または家族の方。★もの忘れ相談…7月22日(金)。もの忘れなどの心配がある方または家族の方。※二段階方式脳機能テストあり。画像検査はなし。ともに午後1時～3時。☎電話で保健予防課☎(50)3593、FAX(28)2121へ。※既に治療中の方は、職員が開庁時間に相談をお受けします。

◆藤沢わかちあいの会
 7月19日(火)午後2時～4時。藤沢商工会館ミナパーク。大切な人を自死で亡くした方。※秘密厳守。☎保健予防課☎(50)3593、FAX(28)2121。

◆断酒会
 7月21日(木)午後6時45分～8時45分。酒害に悩む方と家族。※初めて参加する方は事前にご相談ください。☎保健予防課☎(50)3593、FAX(28)2121。

◆ひきこもりを考える家族セミナー
 7月28日(木)午後2時～4時30分。講演「元不登校・ひきこもり体験者の体験談」〈講師＝県立青少年センター相談補助員〉。10歳～おおむね39歳のひきこもりの方の家族など50人。☎県青少年センター☎045(263)4467へ。☎同センターまたは市保健予防課☎(50)3593、FAX(28)2121。

◆エイズ(HIV)相談と匿名無料即日検査
 7月7日～28日毎週木曜日午前9時～10時50分。結果は採血のおおむね40分後にお知らせします。結果が判定保留の場合は、別の日に面談でお知らせします。☎☎電話で保健予防課☎(50)3593、FAX(28)2121へ。

◆筋萎縮性側索硬化症(ALS)患者を支える家族の交流会
 7月29日(金)午後2時～4時。参加者同士の意見交換、情報提供ほか。筋萎縮性側索硬化症患者の家族20人程度。☎☎6月29日(木)から電話またはファクスに住所・氏名・電話番号、患者との関係を書いて、保健予防課☎(50)3593、FAX(28)2121へ。

子ども健康課 ☎(50)3522 FAX(50)0668

◆お母さんと子どもの健康相談
 【妊産婦・1歳未満のお子さん】7月5日(火)…南保健センター。12日(火)…北保健センター。【1歳～就学前のお子さん】7月19日(火)…南保健センター。26日(火)…北保健センター。いずれも午後1時30分～2時30分。健康・食事・育児・歯に関することなどの相談。

(公財) 藤沢市保健医療財団

◆再発見! ラジオ体操の効果! ラジオ体操講習会
 7月27日(水)午前9時30分～11時30分。秋葉台文化体育館。講師＝全国ラジオ体操連盟講師。市内在住の方100人。☎☎電話またはファクスに氏名・電話番号を書いて、(公財)藤沢市保健医療財団☎(88)7311、FAX(88)7353へ。

講習・講座

◆くすりのミニ講座
 「ニキビの薬～薬の種類と使い分け」
 7月13日(水)午前11時～11時30分。市民病院。講師＝市民病院薬剤師。☎☎市民病院薬局☎(25)3111、FAX(25)3545へ。

◆就労支援講座
 ⑦7月19日(火)、⑧26日(火)。ともに午後1時30分～4時30分。藤沢商工会館ミナパーク。履歴書の書き方、グループワーク。市内在住・在勤・在学で就労を希望する⑦は女性、⑧は障がいのある方各35人。☎☎⑦は6月27日(月)～7月15日(金)、⑧は6月27日～7月22日(金)に電話またはファクスに講座名・講座開催日・住所・氏名・電話番号を書いて、産業労働課労政担当☎内線2227、FAX(26)8839へ。

◆救命講習
 ⑦普通救命講習Ⅱ…8月2日(火)午前9時～午後1時。善行公民館。⑧普通救命講習Ⅰ…8月7日(日)午前9時30分～午後0時30分。消防防災訓練センター。市内在住・在勤・在学の中中学生以上の方各40人。☎☎⑦は7月1日(金)～22日(金)、⑧は7月7日(木)～28日(木)に南消防署☎(27)8181、FAX(25)8619または北消防署☎(45)8181、FAX(45)8182へ来署で。※市のホームページの「電子申請 申請書ダウンロード」からも申し込みできます。

◆親子で学ぶお口と食のわくわく教室
 ～知ってみよう自分のからだ
 ★保健医療センター…8月1日(月)、17日(水)。★南保健センター…8月3日(水)、29日(月)。いずれも◎午前10時～正午◎午後1時30分～3時30分。市内在住の小学生と保護者各回20組程度。☎☎7月4日(月)午前9時から電話で健康増進課☎(50)8430、FAX(28)2121へ。

◆おいしく楽しく健康づくり
 ～夏休みに料理上手になっちゃおう!
 ⑦7月25日(月)午前10時～午後1時30分…明治公民館。⑧8月3日(水)午前10時～午後1時…藤沢公民館。講話、調理実習。講師＝藤沢市食生活改善推進団体四ツ葉会会員。⑦は小学生と保護者、⑧は小学生以下の方と保護者各24人。費⑦500円、⑧600円。☎⑦は7月2日(土)～15日(金)に大塚☎(23)5338、⑧は7月2日～13日(水)に窪田☎090(3533)3762へ。☎⑦は大塚、⑧は窪田または健康増進課☎(50)8430、FAX(28)2121。

65歳からの健康づくり 健康増進課 ☎(50)8430、FAX(28)2121
 講座はいずれも65歳以上の市内在住の方ならどなたでも参加できます。ファクスで申し込みの場合は、講座名・開催日・住所・氏名・生年月日・電話番号をご記入ください。

| 講座名 | 内容 | とき・ところ・定員 | 申し込み |
|--------------|------------------------------------------------------------------------------------------------|--------------------------------------------------------------|--------------------------------------------|
| 認知機能アップ教室 | 最近もの忘れが気になる方、脳機能の低下に不安がある方向けに認知症の理解と日常生活で取り組める方法について学びます。 ※すでに認知機能のことで受診している方は健康増進課にご相談ください | 7月7日～8月25日毎週木曜日(8月11日、18日を除く)午後2時15分～4時15分、全6回。藤沢病院。15人 | 藤沢病院☎(23)2343、FAX(24)5050(月～金曜日午前10時～午後4時) |
| ロコモ予防チャレンジ講座 | ロコモティブシンドローム(骨・関節・筋肉などに障がいが起こり、歩く機能などが低下している状態のこと)予防の簡単なチェックや体操など日常生活で実践できる方法を学びます | ※日時など詳細は、健康増進課、各市民センター・公民館にあるチラシまたは市のホームページの健康増進課のページをご覧ください | |

※会場への問い合わせ、車での来所はご遠慮ください

以下は広告スペースです。広告掲載の申し込み・問い合わせは広報課☎内線2122へ

親子で作ろう! 藤沢の自然でつくる現代アート

今回の生涯学習大学「ふじさわ基礎学コース」では、市内で活躍する若手アーティストと現代アートを体験します。市内で採れる自然素材を使って、アート作品を作ってみませんか。

とき 7月18日(祝)午前10時～11時30分、
24日(日)午前10時～正午、全2回

ところ アートスペース

対象・定員 市内在住で原則全回出席できる
3歳以上の未就学児と保護者8組(2人1組、先着順)

費用 1組2000円

申し込み・問い合わせ

7月1日(金)から生涯学習総務課 ☎内線5312、FAX(29)1354へ電話または来庁で

18日

葉っぱで作るアクアリウム絵

自分で採った葉や花を使います

講師 湘南台造形教室彦坂素乃子氏



24日

身近な土や砂で絵を描いてみよう

土や砂で作った絵の具を使います

講師 日本画家米山幸助氏

藤澤浮世絵館開館記念イベント

中村獅童氏トークショー

市所蔵の浮世絵を展示する藤澤浮世絵館が、7月16日(土)に開館する予定です。開館を記念して、歌舞伎役者の中村獅童氏のトークショーを開催します。



とき 7月23日(土)午後2時～3時

ところ ココテラス湘南

定員 120人(抽選)

費用 無料

申し込み

7月7日(休)〈消印有効〉までにはがきに「中村獅童氏トークショー希望」、参加者全員の住所・氏名・電話番号を書いて、郷土歴史課〈〒251-8601朝日町1-1〉へ

※はがきは1人1通、1通につき2人まで申し込み可

※抽選結果は7月15日(金)までに当選者のみに郵送でお知らせします

問い合わせ

同課 ☎内線6731、FAX(27)0201



広報ふじさわ プレゼントコーナー

今回は、珈琲豆専門店イースト(本鶴沼3-12-29、☎(37)1151)の「イーストオリジナルボトルアイスコーヒー」(720ml)を抽選で12人にプレゼントします。



申し込み・問い合わせ

はがきに郵便番号・住所・氏名・電話番号と広報ふじさわを読んだ感想を書いて、7月5日(火)〈必着〉までに広報課「広報ふじさわプレゼントコーナー」〈〒251-8601朝日町1-1〉☎内線2122、FAX(24)5929へ

※当選者の発表は、賞品の発送をもってかえさせていただきます
※本企画に協賛していただける市内事業者を募集しています。詳細は同課へお問い合わせください

休日・夜間などの急患診療

南 南休日・夜間急病診療所
☎(23)5000 片瀬339-1 (藤沢市医師会館内)

北 北休日・夜間急病診療所
☎(88)7301 大庭5527-1 (保健医療センター内)

| 区分 | 平日夜 | 土曜夜 | 土曜深夜 | 日・祝日昼 | 日・祝日夜 | 日・祝日深夜 |
|---------|----------|----------|-----------------|------------------------|----------|-----------------|
| 診療時間 ※1 | 午後8時～11時 | 午後6時～11時 | 午後11時～翌朝午前7時30分 | 午前9時～午後5時(正午～午後1時はお休み) | 午後6時～11時 | 午後11時～翌朝午前7時30分 |
| 内科 | ○ | ○ | ○※2 | ○ | ○ | ○※2 |
| 小児科 | ○ | ○ | ※3 | ○ | ○ | ※3 |

※1 受付時間…平日は診療時間終了15分前まで、土・日曜日、祝日は30分前まで

※2 北内科の午後11時以降は要事前連絡

※3 小児科の午後11時以降は市民病院☎(25)3111へ(要事前連絡)

| 区分 | 日曜日・祝日 午前9時～午後5時(正午～午後1時はお休み) |
|-------|---------------------------------|
| 耳鼻咽喉科 | ☎または平塚市休日夜間急患診療所で実施 ※4 |
| 眼科 | 当番医療機関で実施(☎あるいは☎へお問い合わせください) ※4 |

※4 耳鼻咽喉科・眼科の問い合わせ時間…午前9時～午後4時30分

救命救急センター(市民病院)

24時間体制で、重篤な救急患者に高度な医療を提供しています。比較的軽い症状の方が利用すると重篤な救急患者に多大な影響が生じます。比較的軽い症状の方は、当番医や休日・夜間急病診療所などをご利用ください

ふじさわ安心ダイヤル24

☎0120(26)0070

24時間電話健康相談サービス
健康相談・医療相談・介護相談・育児相談・メンタルヘルス相談・医療機関情報
表中の診療時間以外はこちらへ

| | 月～金曜日(夜間) | 土曜日(午後6時～翌朝午前8時) |
|---------|---------------------------------|-----------------------------------------------------------------------------|
| 外科・整形外科 | 午後8時～翌朝午前8時 ☎0120(26)0070で案内 | 6月25日 湘南中央病院 ☎(36)8151 7月 2日 藤沢湘南台病院 ☎(44)1451 9日 藤沢脳神経外科病院 ☎(27)1511 |
| 産婦人科 | 午後8時～11時 ☎0120(26)0070で案内 | |

| | 日曜日・祝日 | |
|---------|------------------------------------------------------------------------------|----------------------------------------------------------------------------------|
| | 午前9時～翌朝午前8時 | 午前9時～午後5時 |
| 外科・整形外科 | 6月26日 湘南中央病院 ☎(36)8151 7月 3日 藤沢湘南台病院 ☎(44)1451 10日 藤沢脳神経外科病院 ☎(27)1511 | 6月26日 山崎クリニック ☎(21)8955 7月 3日 上林整形クリニック ☎(36)2226 10日 長後整形外科 ☎(41)0101 |
| 産婦人科 | | 6月26日 とやま産婦人科医院 ☎(22)1103 7月 3日 桜林産婦人科病院 ☎(22)2222 10日 とやま産婦人科医院 ☎(22)1103 |

| | 日曜日・祝日(午前9時30分～午後0時30分、午後1時～4時) ※5 |
|----|---------------------------------------------------------------------------|
| 歯科 | 南休日急患歯科診療所☎(26)3310鶴沼石上2-10-6(口腔保健センター内)または北休日急患歯科診療所☎(88)7315(保健医療センター内) |

※5 受付時間…午前、午後ともに診療時間終了30分前まで