

熊本県から藤沢市へ避難している方へ

熊本県内の市町村に住み票がある方が、熊本地震によって避難している場合は、元の住所地の市町村に避難先などを連絡してください。

避難元の市町村に連絡する内容は次の通りです。

☆氏名・性別・生年月日

☆避難前の住所

☆避難先の所在地・電話番号

※世帯員全員の情報を連絡してください

※避難元の市町村の連絡先は、本市のホームページの防災危機管理室のページをご覧ください
なるか、お問い合わせください

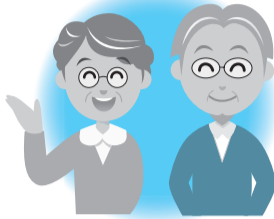
問い合わせ 防災危機管理室 ☎内線8503、FAX(50)8401



福祉総務課
☎内線3112
FAX(50)8411

いきいきパートナー事業に参加しませんか

いきいきパートナー事業とは、介護保険の認定を受けていない65歳以上の方が指定の施設などでボランティア活動をするとポイントが付く制度です。
おおむね1時間以上のボランティア活動につき1ポイントが付与され、1年間で最大50ポイント(5000円)まで換金できます。
参加を希望する方は、説明会に出席してください。
とき・ところ
☆7月20日(水)、8月2日(火)：こぶし荘
☆7月29日(金)、8月4日(木)：藤沢市社会福祉協議会
※いずれも午前10時～正午



対象・定員
市内在住の65歳以上の方で、介護保険の認定を受けていない方各日25人(先着順)
申し込み
7月1日(金)～19日(火)にふじさわボランティアセンター ☎(26)9863へ電話または来所で
問い合わせ
同センターまたは福祉総務課

アールスペース企画展Ⅱ Art Album 2016

☆side A : Existence

市内在住の作家によるインスタレーションを展示します。

とき 7月2日(土)～31日(日)

☆side B : Magic moments

湘南にゆかりのある作家による写真を展示します。

とき 8月6日(土)～9月4日(日)

費用 とともに無料

※アールスペースの開館時間は午前10時～午後7時、休館日は月曜日(月曜日が祝日の場合は翌日)です

関連イベント

★本展参加作家によるアーティストトーク

とき 7月2日、8月6日午後2時～3時

★ワークショップ「端切れと糸が大変身！飾りたくなるフォトフレーム」

とき 8月20日(土)午後2時～4時

講師 FOOTARTIST JUN

対象・定員 小学生以上の方20人(先着順)

費用 1000円

申し込み アールスペース ☎(30)1816、FAX(30)1817へ電話または来館で(午前8時30分～午後7時)

問い合わせ 同施設または文化芸術課 ☎(23)2415、FAX(25)1525



山田哲平《そのなかにも在るかもしれない》2015
※参考図版

障がい福祉課

☎内線3292
FAX(25)7822

障がい福祉サービスの利用者負担上限月額などの見直し

障がい福祉サービスの利用者負担上限額は、市民税課税額を基礎に設定されています。

現在障がい福祉サービスを利用している方で、2016年度課税額を基礎に新たに負担上限月額を設定す

ることで負担軽減につながる場合には、負担上限月額の適用期間満了を待たずに見直しができます。
負担上限月額の見直しを希望する場合は、お問い合わせください。

保険年金課

☎内線3214
FAX(50)8413

海外在住者も国民年金に任意加入できます

日本国籍を持つ20～64歳の方が海外に在住する期間、国民年金への加入義務はありませんが、任意で加入することができます。

任意加入して保険料を納めると老齢基礎年金を満額の登録が原則必要となりま

す。詳細はお問い合わせください。
※老齢基礎年金を受給している方、厚生年金・共済組合に加入している方などは任意加入できません
問い合わせ
藤沢年金事務所 ☎(50)1151、FAX(50)1242
または保険年金課

凡 例 → 申…申し込み、
問…問い合わせ、費…費用

カルチャー

明記のないものは…●先着順●当日会場へ●午前8時30分から受け付け
●費用は無料●持ち物はお問い合わせください
※電話番号などは間違いのないようおかけください

カルチャー

少年の森
☎487234
FAX487249
休館日：月曜日

◆キャンプファイア 7月24日(日)午後7時～8時30分。市内在住・在学の5歳以上の子どもと保護者20組。費1人300円。申7月3日(日)午前9時から電話または来所で。

◆子どもキャンプ(高学年) 8月23日(火)午後1時30分～24日(水)午前11時30分(泊2日)。野外炊事、キャンプファイアほか。市内在住・在学の小学4～6年生50人(抽選)。費1250円(毛布クリーニング代別途)。申7月5日(火)(消印有効)までに往復はがき(1人1通)に住所・氏名(ふりがな)・生年月日・性別・学校名・学年・電話番号を書いて、少年の森へT252ノ0824打戻2345へ。

市民会館
☎(25)1135
FAX(25)1525
休館日：月曜日、祝日の翌日

◆第34回ふじさわ合唱祭 7月24日(日)午前10時。大ホール。
◆シブリアン・カヴァリス「ピアノリサイタル」 10月15日(土)午後3時。大ホール。費S席5500円、A席4000円(全席指定)。申市民会館 ☎(23)2415で販売中(市民シアター ☎(45)1550でも販売)。※未就学児はご遠慮ください。

こぶし荘
☎453121
FAX453126
休館日：月曜日

◆パソコン入門講座「名前シールを作ろう」 7月28日(木)～30日(土)午前10時～正午◎午後1時～3時、全3回。市内在住の60歳以上の方各14人。費500円。申7月8日(金)から電話または来館するか、ファクスに講座名・氏名・電話番号またはファクス番号、利用者カードの有無を書いて、こぶし荘へ(午前9時～午後4時)。

市民ギャラリー
☎(26)5133
FAX(26)5144
休館日：月曜日

6月28日(火)～7月3日(日)の展示
☆ハワイアンキルトティアレ作品展
☆しようなんふおと写真展
7月5日(火)～10日(日)の展示

☆JAG湘南展(洋画・日本画)
☆ミモザの会(絵画)
☆フォトネイチャー湘南作品展
《常設展示室》

◆ふじさわ蔵出しコレクション 6月28日(火)～8月7日(日)
◆藤沢駅北口地下道展示場
◆神奈川県ゆかりの特定失踪者パネル展示 6月30日(木)～7月4日(月)。
◆藤沢せつけん展 7月7日(木)～18日(祝)。

辻堂青少年会館
☎(36)3002
FAX(36)3988
休館日：第3月曜日

◆16mmアニメ上映会 7月2日(土)午前10時30分～11時30分。「のっぺいぼうし」ほか。
◆アスマホ・携帯おもしろ安全教室 7月21日(木)午前10時～11時30分。講師 I N T D o c c o m o 安全教室インストラクター。市内在住・在学の小学生20人。※保護者の参加も可。

◆音楽と絵本の世界～リトルパンビ 7月23日(土)午前11時～11時45分。ピアノや歌を交えた絵本の読み聞かせほか。乳幼児と保護者10組。
◆日本人のたしなみシリーズ第2弾～親子でゆかた着付け教室 7月29日(金)、30日(土)午前10時～正午。講師 柳生清子氏。女子小学生と保護者各日20人。

申のは7月2日(土)、②は4日(月)いずれも午前9時から電話または来館で。

