



# 広報ふるさと

藤沢市コールセンター

☎0466(28)1000

午前8時～午後9時  
(年中無休)

発行日 毎月10日・25日

編集 藤沢市広報課

〒251-8601 朝日町1-1

☎0466(25)1111

FAX 0466(24)5928

〈休日・夜間は☎0466(25)1114〉

2月1日現在の推計人口434,698人(男214,772人、女219,926人) 世帯数191,165世帯

## 新型コロナウイルス感染症に

## 気を付けましょう

新型コロナウイルスの感染拡大を防ぐには、風邪やインフルエンザなどと同様に、一人一人の対策が重要です。

問い合わせ 保健予防課 ☎(50)3593、FAX(28)2121

### ★次の症状がある方はご連絡ください

- ・風邪の症状や37.5度以上の発熱が4日以上続く方
  - ・解熱剤を飲み続けなければいけない方
  - ・強い倦怠感や息苦しさ、呼吸困難のある方
- ※高齢者や基礎疾患などのある方は、上記症状が2日程度続く場合

### 問い合わせ

藤沢市保健所 帰国者・接触者相談センター  
☎(50)8200 〈午前9時～午後9時〉

### 新型コロナウイルス感染症とは

発熱やのどの痛み、1週間前後の咳、強い倦怠感などの症状を訴える方が多いウイルス性の風邪の一種です。

感染から発症までの潜伏期間は1～12日程度とされ、多くは5～6日といわれています。

### ◎感染経路

飛沫感染と接触感染の2つと考えられています。

飛沫感染…感染者の飛沫(咳・くしゃみなど)と一緒にウイルスが放出され、他の人がそのウイルスを口や鼻から吸い込んで感染します

接触感染…感染者が咳・くしゃみを手で押さえた後、その手で周りの物に触れるとウイルスが付きます。他の人がそれを触るとウイルスが手に付着し、その手で口や鼻を触って粘膜から感染します

発熱などの症状がみられる方は、登校や出勤、外出などは控え、毎日体温を測ってください。

### ▶ 咳エチケットをご存じですか

咳エチケットとは、感染症を他の人に感染させないため、咳・くしゃみをする際、マスクやティッシュ・ハンカチなどを使って、口や鼻を押さえることです。感染を広げないよう、咳エチケットを心掛けましょう。

### ▶ イベントや行事などの参加や開催についてのお願い

多くの人が集まるイベントや行事などに参加する場合、一人一人が咳エチケットや、小まめな手洗いなどの実施を心掛けてください。また、イベントや行事などの主催者は、感染拡大防止のため、会場の状況などを踏まえ、開催の必要性を改めて検討していただきますようお願いいたします。開催の際は、会場の入り口にアルコール消毒液を設置するなど可能な範囲で対応をお願いいたします。

### 〈新型コロナウイルス感染症情報〉

厚生労働省ホームページ  
新型コロナウイルス感染症について



### 予防の基本は手洗いとうがい

帰宅時、調理の前後、食事前など、小まめに石けんやアルコール消毒液などで手を洗いましょう。日ごろから丁寧な手洗い・うがいを心掛けましょう。

### 正しい手の洗い方



### 主な内容

●特集 子どもサポートファイルをご存じですか…6・7面



市では、発達に特別な支援が必要な子どもに関する情報をまとめておける「子どもサポートファイル」を配布しています。

●郷土愛あふれる藤沢～鈴木市政3期目スタート…8面



市長選挙で再選を果たした鈴木恒夫市長が、3期目となる市政運営への決意を新たにしました。

公民館…2・3面、スポーツ…3～5面、カルチャー…7面、くらしの情報ガイド…10・11面

### お断り

- 新型コロナウイルス感染拡大防止のため、市の主な事業やイベントなどは、3月末までの間、原則中止または延期とします。
- 紙面に掲載したイベントなども中止や変更となる場合があります。詳細は各担当へお問い合わせください。

※詳細は市のホームページをご覧ください。





### 保育課 内線3823 FAX(50)8446

## 幼児教育・保育の無償化に係る給付費の申請手続き

施設等利用給付認定2号または3号の認定を受けた児童が、2019年10月、20年3月までの間に利用した対象施設などの保育料を給付します。

4月22日(水)までに申請した方は、5月下旬に給付します。

**給付対象経費**  
下表の通り  
※複数の施設などを利用している方は、給付上限額が異なる場合があります

**申請方法**  
必要書類を保育課へ郵送または持参で  
※必要書類など詳細は、市のホームページの同課のページをご覧ください

給付対象施設など	給付上限額(月額)	
	3~5歳児(施設等利用給付認定2号)	非課税世帯の0~2歳児(施設等利用給付認定3号)
幼稚園の預かり保育事業	1万1300円	1万6300円
認可外保育施設、一時預かり事業、ファミリー・サポート・センターなど	3万7000円	4万2000円

### 藤沢駅周辺地区整備担当 内線4332 FAX(50)8421

## パブリックコメントを実施します

**●実施する案件**  
(仮称)藤沢市藤沢駅前広場条例(素案)

**●素案の配布**  
3月17日(火)から藤沢駅周辺地区整備担当、市役所総合案内、市政情報コーナー、各市民センター・公民館で配布します

素案をご覧になった上で、所定または任意の用紙に必要事項を書いて、藤沢駅周辺地区整備担当へ郵送・ファクスまたは持参で

※市のホームページの「パブリックコメント」からも提出できます

※意見などは電話では受け付けません。また提出された意見などの原稿は返却しません

**●意見などを提出できる方**  
市内在住・在勤・在学の方、市内に事業所を有する方、その他利害関係者

**●意見などの提出方法**  
4月15日(水)必着までに

**●意見などに関する考え方の公表**  
受け付けた意見などは類型化し、市の考え方を付して公表します

※個別には回答しません

### 福祉医療給付課 内線3124 FAX(50)8411

## ふれあい入浴事業のお知らせ

ふれあい入浴事業は、これまでの高齢者サービスデー・親子ふれあい入浴デー・イベントデーに代わり、4月1日からシニア&ファミリー入浴デーとなります。

利用時は、市内の各公衆浴場で配布する利用券と利用料金を浴場受付に出してください。

**対象**  
☆市内在住の65歳以上の方

**実施浴場**  
◇米湯湘南館(亀井野1方)

◇富士見湯(藤沢1003ノ8、☎(23)4656)午後3時~11時、毎週木曜日休

### 資産税課 内線2351 FAX(50)8405

## 2020年度固定資産税の縦覧ができます

土地価格等縦覧帳簿・家屋価格等縦覧帳簿の縦覧  
自分の土地や家屋の評価額が適正か判断できるように、他の土地や家屋の評価額を確認できます。なお、2020年度固定資産税の納税通知書は5月1日(金)に発送する予定です。

縦覧期間  
4月1日(水)~6月1日(月)

縦覧場所 資産税課  
縦覧できる方  
●市内に土地または家屋を所有する納税者本人(住民票上、同一世帯の親族を含む)

縦覧期間  
4月1日(水)~6月1日(月)

縦覧場所 資産税課  
縦覧できる方  
●市内に土地または家屋を所有する納税者本人(住民票上、同一世帯の親族を含む)

●納税者本人から委任を受けた方  
●納税管理人・代表相続人(本市に届け出をしている方)  
●相続人  
●法人の場合は代表者または代表者から委任を受けた方

縦覧に必要なもの  
申請者本人の確認ができるもの(運転免許証・写真付き住民基本台帳カード・パスポート・マイナンバーカードなど)

※代理の場合は納税者本人からの委任状、相続人の場合は相続権が確認できる書類が必要です

※法人の場合、代表者が来庁する際は法人の代表印、代理人の際は代表印が押印された委任状が必要です

※借地人・借家人は納税者本人からの委任状が必要です

※詳細は市のホームページの資産税課のページをご覧ください

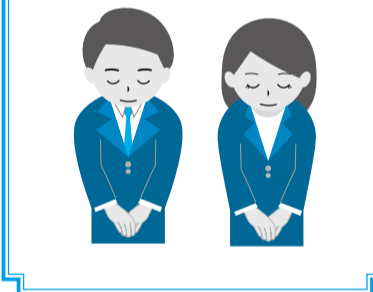
## 村岡公民館 全館休館のお知らせ

施設の改修工事のため、全館休館します。

**とき** 3月16日(月)

**休止業務** 福祉相談窓口、公民館窓口、電話対応、館内設置の施設予約端末、貸館業務

**問い合わせ** 村岡公民館 ☎(23)0634、FAX(23)0641



凡例 → 申…申し込み、問…問い合わせ、費…費用

## 公民館

明記のないものは…●先着順●当日会場へ●午前8時30分から受け付け●費用は無料●持ち物はお問い合わせください●電話番号などは間違いのないようおかけください

## 公民館

特に明記のないものは原則として、市内在住・在勤・在学の方が対象、申し込みは土・日曜日、祝日を除きます

### 藤沢公民館 ☎(22)0019 FAX(22)0293

●国際理解講座「ロシア ウラジオス」の歴史・文化・観光 4月4日(土)午後1時30分~3時30分。講師II 渋谷浩一氏。20人。☎3月17日(火)から電話または来館で。

### 鵜沼公民館 ☎(33)2202 FAX(33)2203

●おてつないで(保育専用室開放) 3月25日(水)午前10時~午後2時30分。乳幼児と保護者。

### 善行公民館 ☎(90)0097 FAX(81)4441

●あかちゃんとのふれあいタイム オイルトリートメント 4月23日(木)午前10時30分~11時30分。4~7カ月児と保護者10組(初めての方優先)。費1組500円。☎3月25日(水)から電話または来館で。

### 村岡公民館 ☎(23)0634 FAX(23)0641

●おひざのうえのおはなし会 4月3日(金)午前10時20分~10時50分◎午前11時~11時30分。3歳までの子と保護者各回20組。☎村岡市民図書室(☎28)6939へ電話または来館で。

●本とおはなしのへや 4月1日(水)午後3時30分~4時

●おもちゃの病院 4月5日(日)午後1時30分~3時30分。おもちゃの修理。※部品交換などは実費。

●囲碁・将棋開放 4月5日(日)午後1時~3時

●卓球開放 4月2日~30日毎週木曜日午後3時~5時。5日(日)午後1時~3時



### 長後公民館 ☎(46)7373 FAX(46)7034

●長寿大学(高齢者学級) 5月14日(土)12月10日(原則)第2・4木曜日(8月を除く)午前9時30分~11時30分、全14回。歴史、時事問題などを学ぶ。60歳以上の方80人(長後地区在住の方優先抽選)。費1000円。☎4月1日(水)必着までに往復はがき(1人1通)に講座名、住所・氏名(ふりがな)・年齢・性別・電話番号を書いて、長後公民館へ(〒252-0801長後513)へ。



●ぼんぼご学級(幼児期家庭教育学級) 5月8日~7月10日毎週金曜日午前10時~11時30分、全10回。子育て、健康に関すること、調理ほか。1歳6カ月~4歳児と保護者20組(長後地区在住で初めての方優先)。費実費。※託児あり(費1000円)。☎4月6日(月)~10日(金)に電話または来館で。

●おはなし会 4月4日(土)午後2時30分~3時

●サウンドテーブルテニス開放 4月2日(水)午後1時30分~4時

### 湘南台公民館 ☎(45)3070 FAX(45)1604

●乳幼児家庭教育学級「地球っ子学級」 5月8日~7月3日毎週金曜日午前10時~正午、6月21日(日)午前10時30分~11時30分、全10回。1歳6カ月~3歳児と保護者20組(湘南台地区在住で初めての方優先、抽選)。費実費。※託児あり(費1000円)。☎4月2日(水)~8日(水)に電話または来館で。



住宅政策課  
☎内線4281  
FAX(50)8223

## 市営住宅の入居者を募集します

**入居者資格**  
4月2日(木)を基準日として、次の基準に該当する方  
《全世帯の方に共通する事項》  
◎申込者が市内に継続して1年以上住民登録している、または市内の勤務先で1年以上勤務し、通勤に往復4時間以上かかること  
◎市が定める住宅困窮理由に該当すること  
◎所定の方法で計算した月収額が基準額以下であること  
◎申込者・同居者が暴力団員でないこと  
◎市税などの滞納がないこと  
◎近隣住民と円滑な共同生活ができること  
◎申込者・同居者が不動産所有していないこと

《一般世帯向け住宅》  
◎申込者が成人であること(20歳未満で婚姻した方を含む)  
◎夫婦(婚約者・内縁関係にある方も含む)または親子を主体とした家族であること  
※不自然な世帯分離による入居はできません  
※世帯構成などによって入居できる住宅の規格が異なります

《多家族世帯向け住宅》  
世帯の人員が5人以上であること  
**「募集のしおり」配布**  
とき  
3月13日(金)～4月24日(金)  
土・日曜日、祝日を除く

住宅政策課、(一社)かながわ土地建物保全協会湘南サービスセンター  
※3月13日から同協会のホームページからダウンロードもできます  
**申し込み**  
とき・ところ  
4月2日午前9時30分～午後5時30分、藤沢商工会館ミナパーク  
※4月2日午前9時30分時点で複数の申込者がいる場合は抽選で受け付け順を決定します。その後は先着順で受け付けします  
※空きがある場合のみ4月3日(金)～24日(土・日曜日)を除く(一社)かながわ土地建物保全協会湘南サービスセンターで受け付けします  
**入居予定日**  
6月1日(月)

**注意事項**  
入居者資格の詳細や家賃などは「募集のしおり」をご覧ください

**問い合わせ**  
(一社)かながわ土地建物保全協会湘南サービスセンター ☎(43)7732、FAX(43)7734または住宅政策課

### 一般世帯向け住宅

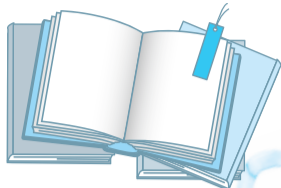
住宅名	募集戸数	間取り	所在地
遠藤第二	2	3DK	遠藤817-1
長後	2	3DK	長後2450
渋谷ヶ原	1	3K	湘南台4-33
滝ノ沢	2	3K	遠藤872-1
	3	3DK	

### 多家族世帯向け住宅

住宅名	募集戸数	間取り	所在地
鵜沼	1	4DK	鵜沼海岸4-12
緑ヶ丘	1	4DK	大鋸1072-10

## 視覚障がい者教養講座「朗読を楽しむ会」

**とき**  
4月19日(日)午後1時～3時  
**ところ**  
総合市民図書館  
**講師**  
朗読を楽しむ会in藤沢代表阿部友行氏ほか  
**対象・定員**  
視覚障がい者30人(先着順)  
**費用** 無料  
**申し込み・問い合わせ**  
4月3日(金)までに点字図書館 ☎(44)2662、FAX(44)2388へ



障がい福祉課  
☎内線3292  
FAX(25)7822

## 2020年度福祉タクシー利用券を交付します

市では在宅の重度障がい者などの外出支援を目的として、タクシー利用券を交付しています。次に該当する方は申請してください。

### 対象

- ☆上肢または内部障がい1級の身体障がい者手帳をお持ちの方
- ☆体幹または下肢障がい1～3級の身体障がい者手帳をお持ちの方
- ☆視覚障がい1・2級の身体障がい者手帳をお持ちの方
- ☆療育手帳A1・A2をお持ちの方または知能指数

### 35以下の方

- ☆身体障がい者手帳1～3級を持ち、かつ知能指数50以下の方
- ☆1級の精神障がい者保健福祉手帳をお持ちの方
- ☆特定医療費(指定難病)医療受給者証をお持ちの方
- ☆特定疾患医療受給者証をお持ちの方

### 35以上の方

- ※腎臓機能障がい1級の身体障がい者手帳を持ち、かつ人工透析による通院をしている方(生活保護受給者を除く)には、1・5倍のタクシー利用券を交付します

**申請方法・利用券の交付**  
2019年度にタクシー利用券が交付された方には、3月末までに郵送する予定です。

ただし、対象となる受給者証による交付の方、施設入所中の方、障がい者手帳の有効期限が確認できない方には、3月30日(月)から土・日曜日、祝日を除く窓口で交付します。身体障がい者手帳・療育手帳・精神障がい者保健福祉手帳・対象となる受給者証、印鑑、19年度タクシー利用券(残りがあの方)を持って、障がい福祉課、各市民センター、村岡公民館で手続きをしてください。

明記のないものは…●先着順●当日会場へ●午前8時30分から受け付け●費用は無料●持ち物はお問い合わせください●電話番号などは間違いのないようおかけください

## スポーツ・公民館

凡 例 申…申し込み、問…問い合わせ、費…費用

### 湘南大庭公民館

☎(87)11112  
FAX(87)11110

- 幼児家庭教育学級「たんぼひろば」  
4月24日～7月10日毎週金曜日(5月1日、8日を除く)午前9時40分～正午、全10回。講師 土屋けい子氏ほか。4月2日時点で2～4歳の子と保護者20組。※託児あり(費15000円)。  
☎4月6日(月)午前9時30分から電話または来館で。

### 遠藤公民館

☎(86)96111  
FAX(87)3008

- サークル共催講座「剣道入門」  
4月5日～26日毎週日曜日午前9時～11時、全4回。小・中学生10人。☎3月16日(月)から電話または来館で。
- サークル共催講座「柔道体験練習会」  
4月5日、19日、26日毎週日曜日午前11時～午後1時、全3回。2014年4月2日生まれの方・中学生10人。☎3月16日(月)から電話または来館で。

### 辻堂公民館

☎(34)9151  
FAX(34)4187

- あひるの学校乳幼児家庭教育学級  
5月19日～7月7日毎週火曜日、6月20日(土)午前10時～正午、全9回。乳幼児と保護者16組(辻堂地区在住で初めての方優先、抽選)。費15000円。  
※託児あり(5月19日時点で1歳6カ月～3歳児16人)。☎3月30日(月)～31日(火)に電話または来館で。



## スポーツ

### スポーツ推進課

☎内線6767  
FAX(50)8433

- ◆藤沢市青少年セーリングクラブ会員募集  
◎初心者：毎週日曜日◎上級者：毎週土・日曜日、祝日(合宿などあり)。江の島ヨットハーバー。市内在住・在学の新小学2～6年生4人程度。費入会金1万円、月会費5000円(別途実費あり)。☎榎原 ☎080(2559)0767へ申込書を請求・記入し、5月31日(必着)までに郵送で。☎榎原またはスポーツ推進課。
- ◆藤沢市民湘南セーリングクラブ会員募集  
年間12日程度(4～9月)は葉山港ヨットハーバー、10月からは江の島ヨットハーバー。※詳細はお問い合わせください。市内在住の18歳以上の方など10人程度。費年会費6万円(別途実費あり)。☎4月1日(水)～10月31日(土)に湘南セーリングクラブのホームページへ。☎石田 ☎080(1122)5890またはスポーツ推進課。





2020年度 狂犬病予防定期集合注射実施日程

Table with columns: 4月, とき, ところ. Lists dates and times for dog vaccination events across various locations like 渡内公園, 翠ヶ丘公園, etc.

生活衛生課

☎(50)3594 FAX(28)2020

犬の登録と 狂犬病予防注射

生後91日以上の飼犬は、登録(生涯1回)と狂犬病予防注射(毎年1回)が、法律で義務付けられています。

狂犬病予防集合注射を左表の通り実施します。お近くの会場へお越しください。

犬の新規登録や市外からの転入の手続きも同時にできます。

☆会場ではリードを短く

☆犬を押しさられる方が連れて来てください

☆治療中や妊娠中の犬、体調の悪い犬、過去の狂犬病予防注射で異常があった犬は、会場での注射ができませんので動物病院にご相談ください

☆各会場とも開始直後は大変混み合います

☆登録済みの犬の場合：☆転入してきた犬の場合：☆費用 注射：3650円(注射料3100円、注射済票500円)

ラジオ体操イベントの 地域実施団体を 募集します

7月18日(土)、秋葉台公園球技場、奥田公園で「おはよう!キュンとするまち。藤沢 ラジオ体操2020〜めぞう健康寿命日本一!!」を開催します。



対象

10人以上で構成され、ラジオを使用できる市内の会場を確保できる団体ほか

※要件あり

募集数

10団体程度(選考)

申し込み・問い合わせ

4月15日(水)必着までに健康増進課、各市民センター・公民館などにある応募用紙を書いて、同課☎(50)8430、FAX(28)2121へ ※応募用紙は市のホームページの同課のページからダウンロードもできます

注意事項

☆治療中や妊娠中の犬、体調の悪い犬、過去の狂犬病予防注射で異常があった犬は、会場での注射ができませんので動物病院にご相談ください

凡 例->申…申し込み、問…問い合わせ、費…費用

スポーツ

明記のないものは…●先着順●当日会場へ●午前8時30分から受け付け ●費用は無料●持ち物はお問い合わせください ※電話番号などは間違いのないようおかけください

◆小学生水泳教室 ◎4月8日〜6月24日(4月29日、5月6日を除く)毎週水曜日◎4月9日〜6月25日(4月30日、5月7日を除く)毎週木曜日◎4月24日〜6月26日毎週金曜日。いずれも午後5時〜6時、全10回。市内在住・在学の小学生各25人(抽選)。費1万円。◎3月15日(日)〜21日(土)(17日(火)を除く)に来館で。

◆ちびっ子水泳教室 ◎4月8日〜6月24日(4月29日、5月6日を除く)毎週水曜日◎4月9日〜6月25日(4月30日、5月7日を除く)毎週木曜日◎4月24日〜6月26日毎週金曜日。いずれも午後4時〜5時、全10回。市内在住・在園の2014年4月2日〜17年4月1日生まれの方各15人(抽選)。費1万円。◎3月15日(日)〜21日(土)(17日(火)を除く)に来館で。

◆姿勢改善エクササイズ〜コアコンディショニング 4月15日〜7月15日 毎週水曜日(4月29日、5月6日を除く)午前10時〜11時30分、全12回。30人(抽選)。費9600円。

◆骨盤エクササイズ 4月15日〜7月15日 毎週水曜日(4月29日、5月6日を除く)午後2時30分〜4時、全12回。30人(抽選)。費9600円。

◆オーチエリーの集い 3月27日(金)午後5時〜8時30分。障がいのある方と市内在住・在勤・在学の経験者。

◆サウンドテーブルテニスの集い 3月28日(土)午前9時〜正午。視覚障がいのある方と関心のある方。

◆のりフレッシュナイトヨガ 4月17日〜7月17日 毎週金曜日(5月1日、8日を除く)午後7時〜8時30分、全12回。30人(抽選)。費9600円。

◆のりフレッシュナイトヨガ 4月17日〜7月17日 毎週金曜日(5月1日、8日を除く)午前10時〜11時30分、全12回。女性30人(抽選)。費9600円。



太陽の家体育館 ☎3433 14411 4342



世界へ向けて～東京2020大会

Sustainable Arts & Sports Project (SASP)代表 小宮明日翔さん

市では、東京2020大会に向けて市民がアイデアを出し合うワークショップ「アイデアソン」を開催し、参加者の皆さんからさまざまな企画提案をいただきました。

今回はその中から、歌とダンスのワークショップの開催やオリジナル応援ソングの制作をした、市内在住のSASP代表小宮明日翔さんにお話を伺いました。



私はスポーツだけでなく文化の祭典でもある東京2020大会をきっかけに、藤沢の子どもたちに表現することの楽しさを知ってほしいと思い、アイデアソンに参加しました。

昨年開催した「FujisawaSST文化祭2019」で、未就学児から中学生までのお子さん100人を対象に行った、みんなで歌って踊るワークショップの際に、目を輝かせて一生懸命踊る子どもたちの姿がとても印象に残り、これからも表現の機会を提供したいと思いました。

今後も、SASPのメンバーとともに、東京2020大会を迎える藤沢を応援するオリジナルソングを、市民まつりなどの市のイベントや、ショッピングセンターなどで披露していきたいです。皆さんが歌を聴いて、夢や目標を持つきっかけにいただければ嬉しいです。

問い合わせ 東京オリンピック・パラリンピック開催準備室 ☎内線6312、FAX(50)7200

市では、藤沢市環境保全職員率先実行計画を策定し、2015年度の実績値を基準として毎年2%削減を目標にエネルギー使用量・温室効果ガスの削減に取り組んでいます。18年度分の実施結果をお知らせします。

◎エネルギー使用量：削減目標に届きませんでした ◎CO2排出量：エネルギー使用量が大幅に増加したことなどにより、削減目標に届きませんでした ※計画の実効性を担保するため、第三者による外部監査を実施しています ※詳細は市のホームページの環境総務課のページをご覧ください

2018年度「藤沢市環境保全職員率先実行計画」実施結果

Table with 4 columns: 項目, 目標値, 実績, 結果. Rows include electricity, gas, gasoline, kerosene, and CO2 emissions.

※端数処理をしています

環境総務課 ☎内線3311 FAX(50)8417

藤沢市環境保全職員率先実行計画実施結果

IT推進課 ☎内線8603 FAX(50)8403

電子申請システムがリニューアルします

4月1日(水)午前10時から電子申請システムが新しくなります。旧システムで取得した利用...

旧システムでの申請受付終了日 3月31日(火) ※手続きにより受付終了時間は異なります

農業水産課 ☎内線3434 FAX(50)8256

市民農園利用者を募集します

所在地 葛原751ほか 区画数・1区画面積 4区画・90㎡ 利用期間 4月～2021年3月31日(更新可) 対象 市内在住で徹底した農園管理のできる方(抽選) 費用 1万5000円/区画・年 ※水、トイレ設備なし

申し込み 3月20日(祝)までにフアクスに「市民農園を拡げる会宛」、住所・氏名・電話番号を書いて、岩田☎・FAX(35)2984へ 問い合わせ 岩田または農業水産課



防犯交通安全課 ☎内線2534 FAX(50)8438

シルバー四輪ドライバー スクール参加者募集

4月10日(金)午後2時～4時 湘南台自動車学校 内容 自動車学校指導員によるビデオ講習、四輪車の運転実技教習ほか 対象・定員 市内在住・在勤・在学の65歳以上の普通免許所持者で、日常運転している方20人(先着順)



凡例 → 甲…申し込み、問…問い合わせ、費…費用

スポーツ

明記のないものは…●先着順●当日会場へ●午前8時30分から受け付け ●費用は無料●持ち物はお問い合わせください ※電話番号などは間違いのないようおかけください



秋葉台公園プール ☎(888)01811 FAX(888)00811 ◆泳力認定子ども水泳 4月8日～6月10日毎週水曜日(4月29日、5月6日を除く)午後5時～6時30分、全8回。泳力認定進級テストで10級以上を持つ小・中学生18人(抽選)。費8000円。甲3月24日(火)～31日(火)30日(月)を除くに来館で。

◆シニアのためのエンジョイ運動 4月8日～6月10日毎週水曜日(4月29日、5月6日を除く)午前9時15分～10時45分、全8回。60歳以上の方15人。費6400円。甲3月25日(水)午前9時から電話で。



秩父宮記念体育館 ☎(22)5335 FAX(22)5749 ◆はじめてのバランスボール 4月8日(水)午前9時30分～10時45分。トレーニング室利用登録者10人。費5000円。甲3月17日(火)午前9時から電話または来館で。 ◆ゆったりシニアヨガ 4月3日～5月15日毎週金曜日(5月1日を除く)午前9時45分～10時45分、全6回。60歳以上の方15人。費4800円。甲3月19日(水)午前9時から電話で。 ◆ボールとバランスボール(初・中級) 4月22日(水)午前9時30分～10時45分。トレーニング室利用登録者13人。費5000円。甲3月24日(火)午前9時から電話または来館で。

◆初級子ども水泳 ◎4月7日～6月2日(5月5日を除く)毎週火曜日 ◎4月9日～6月11日(4月30日、5月7日を除く)毎週木曜日。ともに午後5時～6時、全8回。市内在住・在学の小学生各18人(抽選)。費8000円。 ◆のびのび水泳 ◎4月8日～6月10日(4月29日、5月6日を除く)毎週水曜日 ◎4月9日～6月11日(4月30日、5月7日を除く)毎週木曜日 ◎4月10日～6月5日(5月1日を除く)毎週金曜日。いずれも午後4時～5時、全8回。市内在住・在園の2014年4月2日～17年4月1日生まれの方各15人(抽選)。費8000円。 ◆早起き子ども水泳 4月11日～6月6日毎週土曜日(5月2日を除く)午前7時50分～9時、全8回。市内在住・在学の小・中学生50人(抽選)。費8000円。 ◆健康体操と水中ウォーキング 4月7日～6月2日毎週火曜日(5月5日を除く)午前10時30分～午後0時30分、全8回。18歳以上で腰痛・肩こり・関節痛の予防をしたい方15人(抽選)。費7200円。 ◆チャレンジ水泳 4月8日～6月10日毎週水曜日(4月29日、5月6日を除く)午後1時～2時、全8回。18歳以上の方18人(抽選)。費7200円。 ◆みんなでアкваビクス 4月9日～6月11日毎週木曜日(4月30日、5月7日を除く)午前9時30分～10時30分、全8回。18歳以上の方20人(抽選)。費7200円。 ◆おナイター水泳 4月10日～6月5日毎週金曜日(5月1日を除く)午後7時～8時15分、全8回。18歳以上の方18人(抽選)。費7200円。 ◆のびのび水泳 ◎3月17日(火)～22日(日)、◎は24日(火)～29日(日)に来館で。





明記のないものは… ●先着順●当日会場へ●午前8時30分から受け付け●費用は無料 ●持ち物はお問い合わせください ※電話番号などは間違いないようおかけください

やすらぎ荘

◆さくら祭 4月5日(日)午前9時30分～午後3時。歌謡ショー、湘南高校ジャグリングショー、サークル発表、各種体験コーナー、卓球交流会、福祉相談、模擬店、カラオケほか。



◆映画会「ペット2」 4月5日(日)午前10時30分～正午。市内在住の方50人。 ◆親子で陶芸づくり～ランプシェードを作ろう! 4月5日(日)午前9時30分～正午。講師=ハツ橋博美氏。市内在住の子と保護者8組。費300円。④3月22日(日)から電話または来館で(午前9時～午後4時)。



長久保公園都市緑化植物園

【緑化講習会】 ◆初心者の家庭菜園入門～トマト・ナス・ピーマンなどの栽培 4月5日(日)午後1時30分～3時30分。市内在住の方24人(抽選)。費300円。④3月24日(火)必着までに往復はがきに講座名、住所・氏名・電話番号を書いて、長久保公園都市緑化植物園(〒251-0044辻堂太平台2-13-35)へ。 【春の植木市】 ◆植木、草花、園芸資材などの販売 3月20日(金)～7月12日(日)午前10時～午後4時。※雨天中止。

結婚・出生・新築の記念にみどりの贈り物(記念樹)を差し上げています ☆結婚・出生…市民窓口センター・各市民センターで届け出の際にお渡しする引き換えカードを持って来園で ☆新築…自己居住用住宅完成日が確認できる書類(保存登記の登記済証(権利書)のコピーまたは検査済証など)を持って、来園で ※引き換え有効期間はいつでも6カ月以内です

こぶし荘

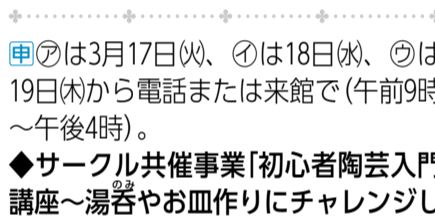
◆アサークル共催事業「スポーツ吹矢講座」 4月3日(金)、14日(火)、17日(金)、28日(火)午後0時40分～1時40分、全4回。講師=林敏安氏。市内在住の60歳以上の方15人。費400円。



◆第1期アクアビクス(水中運動)講座 4月14日～5月19日毎週火曜日午後0時45分～2時、全6回。講師=日本健康運動指導士会講師。市内在住の60歳以上の方で、初めて受講する方15人。



◆サークル共催事業「鎌倉彫体験学習・敷板を彫る」 4月4日(土)午後1時～3時。講師=千葉千岳氏。市内在住の60歳以上の方10人。費600円。



◆サークル共催事業「初心者陶芸入門講座～湯呑やお皿作りにチャレンジしてみませんか」 4月11日(土)、12日(日)、5月16日(土)、30日(土)午前9時30分～午後0時30分、全4回。市内在住の60歳以上の方20人。費2000円。④3月20日(金)～4月7日(火)に電話または来館で(午前9時～午後4時)。



ふじさわ宿交流館

◆太田プロ若手芸人爆笑ライブ 4月5日(日)◎正午◎午後3時。出演=六六三六ほか。各回60人。



◆龍口寺五重塔の特別拝観と糸のしま道の寺社巡り 4月5日(日)午前9時30分～午後1時。※荒天中止。常立寺ほか(約4.5km)。案内=江の島・藤沢ガイドクラブ。60人。費500円。④3月10日(火)午前9時から電話またはファクスに氏名・電話番号を書いて、ふじさわ宿交流館へ。 ◆ワークショップ「長くて、大きい大きい絵を描いてみよう!!」 4月18日(土)午前10時～午後0時30分。

辻堂青少年会館

◆子育てママのパソコン講座 ④4月8日(火)…Excelで作成◎15日(水)…Wordで文書作成◎22日(水)…データの管理方法。いずれも午前9時30分～正午。講師=ITサロン藤沢講師。各日成人8人。費500円。④3月17日(火)午前9時から電話または来館で。

◆キディルーム～リトミックで遊ぼう 4月9日(水)午前10時30分～11時30分。リトミック、紙芝居ほか。3歳までの子と保護者10組。④3月18日(火)午前9時から電話または来館で。

◆春の鳥を見つけよう 4月18日(土)午前9時30分～午後0時30分。境川遊水地公園。講師=江の島・藤沢ガイドクラブ会員。小・中学生と保護者20人。※子どものみの参加も可。④3月19日(日)午前9時から電話または来館で。

少年の森

◆少年の森アルバイト募集 土・日曜日、祝日午前8時30分～午後5時15分(7・8月は平日勤務、時間外勤務、宿泊勤務あり)。子どもキャンプのリーダー、ゲームやイベントの進行、園内管理ほか。長期間勤務できる方若干名。時給=1020円(交通費別途支給)。④電話連絡の上、履歴書を少年の森(〒252-0824打戻2345)へ郵送で。※面接あり。



湘南なぎさ荘

◆サークル共催事業「楽しく・大きな声で民謡を!!」 4月2日(日)、16日(土)午前10時～正午、全2回。講師=ビクター専属富田房枝氏。市内在住の60歳以上の方10人。

◆サークル共催事業「隣国のハンブルと韓国文化入門」 4月11日、25日、5月9日、23日毎回土曜日午前9時10分～11時30分、全4回。講師=山本桂嗣氏。市内在住の60歳以上の方10人。

◆サークル共催事業「フラダンス入門講座～身体にやさしいフラダンス みんなで楽しみませんか」 4月11日(土)、18日(土)午後1時～3時、全2回。講師=川端まい子氏。市内在住の60歳以上の方20人。



④②は3月19日(木)、①は21日(土)、③は22日(日)から電話または来館で(午前9時～午後4時)。

CULTURE SPACE カルチャースペース

特集

子どもサポートファイルをご存じですか



子どもサポートファイルとは?

子どもサポートファイルとは、発達に特別な支援が必要なお子さんが、一貫した支援を受けられるために配布しているファイルです。支援機関に情報を伝えるときの資料としての活用や、乳幼児期～成人期の記録として役立ちます。

どんなときに使用するの?

- 療育機関に通うとき
○就園・就学・進学するとき
○病院にかかるとき
○行政窓口で相談に行くとき
○福祉サービスを利用するとき ほか

小型の携帯版もあります

お子さんの基本情報を中心に記載できるようになっており、関係機関との相談などのときに持ち運びやすくなっています。



子どもサポートファイルを使うことのメリットは?

本人にとって

- 本人の特徴や普段の生活の様子など、適切な関わり方を知ってもらうことができ、本人が安心して楽しく過ごすための手助けになります
○進級などで本人の環境が変わる時など、関係する人や機関から途切れることのない支援を受けることができます

保護者にとって

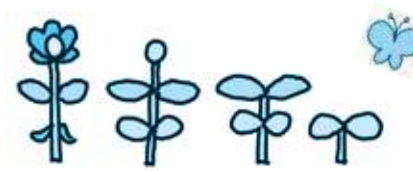
- スムーズに情報を伝える資料となります
○環境や支援機関が変わるときに同じことを聞かれることがなくなり、負担が軽減されます
○記入をすることで子どもをより理解することができます、子どもの成長を振り返ることができます

お子さんと関わる機関にとって

- お子さんの情報をまとめて知ることができ、適切な関わりをするために役立ちます
○お子さんが安心して支援を受け、穏やかに過ごせることで、支援者の負担軽減にもつながります
○今まで受けてきた支援を途切れさせずに継続することができます

子どもサポートファイルを配布しています

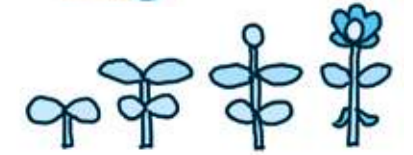
子どもサポートファイルは子ども家庭課で配布しています。ご希望の方は事前にお問い合わせください。 ※子どもサポートファイルは市のホームページの子ども家庭課のページからもダウンロードできます



※ファイルの記入方法など詳細はお問い合わせください

関係機関の方へ

- 子どもサポートファイルには個人情報が入力されています。管理にはご注意ください
○保護者から相談内容の記録を依頼されたときは、記入の協力をお願いします
○保護者の希望に応じて、相談記録や支援シート、必要書類のコピーなどを提供してください



小学1年生シート

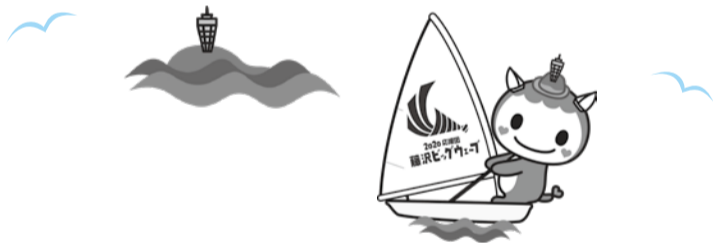
Table with columns for school name, grade, and address. It lists information for elementary school first graders.





郷土愛あふれる藤沢  
「みんなが、大好きだと思える藤沢に」  
鈴木市政3期目スタート

先の市長選挙で再選を果たした鈴木恒夫市長が2月18日、初登庁しました。市役所本庁舎前で「少子高齢化・情報化・国際化といった課題に対応できるよう、多くの市民の皆様とのパートナーシップを広げていきたい」とあいさつし、3期目となる市政運営への決意を新たにしました。



## 藤沢らしさを未来へ

このたびの市長選挙におきまして、引き続き市政を担わせていただくことになりました。その重責をしっかりと受け止め、藤沢の新たな時代を創る市政を進めてまいります。

本市は市制施行80周年を迎え、新たなスタートラインに立ちます。これからの4年間は2025年問題に立ち向かうとともに、団塊ジュニア世代が全て高齢者となる2040年以降の時代に対応するまちづくりへの転換を大胆に進める必要があります。

また、今年が東京2020大会が開催されます。多くの市民の皆様に関わっていただくことで、郷土への愛着と誇りが育まれ、市民力・地域力が高まると信じております。

藤沢らしさを未来につなぎ、市民の皆様のお安全・安心・健康を守り、持続可能なまちを皆様と一緒に目指すため、43万人市民の先頭に立って市政運営に取り組んでまいりますので、どうぞよろしくお願いたします。

藤沢市長 鈴木恒夫



# 喫煙に関するマナーは ルールへと変わります

4月1日に改正健康増進法が全面施行されます。市では、関係者(団体)の理解と協力を得ながら「受動喫煙のないまち ふじさわ」を目指します。

### 問い合わせ

健康増進課 ☎(50)8430、FAX(28)2121

## 受動喫煙の健康への影響

喫煙者本人が吸う主流煙より、たばこの先端から発生する副流煙の方がより多くの有害化学物質を含み、受動喫煙による肺がん、虚血性心疾患、脳卒中、乳幼児突然死症候群などの危険性が高くなることが明らかになっています。たばこは吸うだけでなく、吸わない人の健康にも影響を及ぼします。



受動喫煙はさまざまな場面で起こります。喫煙する方は、屋外や家庭でも周りの人にたばこの煙を吸わせないよう、受動喫煙防止への配慮にご協力をお願いします。

※詳細は厚生労働省のホームページをご覧ください



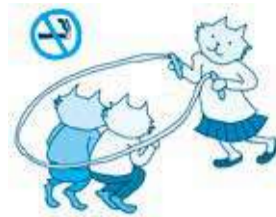
厚生労働省  
ホームページ  
2次元コード

## 人が集まる施設では「敷地内禁煙」 または「原則屋内禁煙」です

### 敷地内禁煙

学校、病院、保育園、行政機関の庁舎など、公共性の高い施設では敷地内禁煙です

※屋外では一定要件を満たした喫煙場所が設置されている場合があります



### 原則屋内禁煙

飲食店、オフィス、事務所、工場、宿泊施設などは原則屋内禁煙です

※喫煙室などでの喫煙は認められます



## 喫煙可能な場所である旨の掲示がある店内は喫煙可能です

全ての施設で喫煙可能な場所には標識の掲示が義務づけられます

※利用者、従業員ともに20歳未満の方は喫煙エリアには入れません



喫煙を主目的とするバー・スナック、店内で喫煙可能なたばこ販売店、公衆喫煙所などでは喫煙可能です

## テレビ・ラジオ・インターネットでも市政・地域情報発信中!



ケーブルテレビ ジェイコム湘南 チャンネル 11CH (デジタル放送)



地震などの災害時は、番組を中断して情報をお伝えします

■毎日4回放映=午前9時/正午/午後8時/午後11時30分

### 「ふじさわ情報ナビ」番組ガイド

※ジェイコムチャンネルでの特別番組放送のため、放送時刻が次の通り変更となります

3月14日(土):午前9時/正午/午後9時40分/午後11時30分  
3月25日(水):午前9時/正午/午後9時40分/午後11時30分  
3月28日(土):午前9時/正午/午後8時40分/午後11時30分

3月9日(月)~15日(日)	3月16日(月)~22日(日)	3月23日(月)~29日(日)
<b>【カラフルフジサワ】</b> 藤沢からおもてなしを~ポルトガルを知ろう	<b>【カラフルフジサワ】</b> 藤沢の魅力伝えてみませんか?!~湘南江の島 海の女王 & 海の王子	<b>【カラフルフジサワ】</b> 地域を調べる!ふじさわ宿歴史探訪
<b>【ふじさわトピックス】</b> ・園田隆一郎のオペラを100倍楽しむ方法 ・子どもの居場所を考えよう! in藤沢	<b>【ふじさわトピックス】</b> ・2月市長定例記者会見 ・ワカメ養殖体験	
<b>【ふじさわごはん】</b> 藤沢産の食材を使った簡単な料理を紹介! (今回はキュウリです)		

### ふじさわメールマガジン配信サービス

携帯電話やパソコンに、防災や健康など市政に関するメールマガジンを配信しています。mm@fuji-anshin.netまたは右記の2次元コードを読みとって空メールを送信し登録してください。



藤沢市公式Facebookページ **「ColorFULL FUJISAWA (カラフルフジサワ)」**  
市内の身近な話題や観光情報などをお伝えします。

問い合わせ 広報課 ☎内線2122、FAX(24)5929 ◎番組の内容は予告なく変更される場合があります

藤沢エフエム放送 http://www.radioshonan.co.jp

レディオ湘南の放送は、JCBAインターネットサイマルラジオや無料スマートフォンアプリ「レディオ湘南 of using FM++」からも聞くことができます。 ※同アプリは右記の2次元コードからダウンロードできます



### ハミングふじさわ (30分) ...健康・防災・サークル活動など、身近な話題や市民の声をお届けします

■放送時間=月~金曜日の午前10時/(再放送) 午後7時

コーナー名	放送日	内容
私の文庫 毎週水曜日	3月11日	青い空の下で暮らす僕ら...阿部碧(中学生人権作文教育長賞)
	3月18日	歪みのない世界...比嘉美月(中学生人権作文教育長賞)
おいしい藤沢産 毎週木曜日	3月12日	四川料理 星都
	3月19日	えと菜園コトモファーム
サークル紹介 毎週木・金曜日	3月12日・13日	御所見剣心会...御所見公民館
	3月19日・20日	エス・バツン...御所見公民館

●防犯・防災メモ...毎週月~金曜日  
●大好きふじさわ/2020カウントダウン(第2週)...毎週月曜日・火曜日 ●街の話題...毎週月曜日  
●いきいき健康...毎週火曜日 ●本だより...毎週火曜日 ●ふじさわ歴史探訪...毎週水曜日  
●週末情報...毎週木曜日 ●FM広報ふじさわ...毎週金曜日

各コーナーへのご意見やメッセージなどを募集しています。ファクスはFAX(29)2121、Eメールはhumming@radioshonan.co.jpまでどうぞ!

**ハミングインフォメーション (5分) ...市からのお知らせや、催し物などを紹介します**  
◎月~金曜日=午前8時/午後3時/午後6時 ※午後6時からは外国語での紹介です(月曜日...中国語、火曜日...韓国語、水曜日...ポルトガル語、木曜日...英語、金曜日...スペイン語)  
◎土・日曜日=午前9時54分(週末の休日診療紹介あり)/午後3時/午後4時54分

**ラジカルナビ (5分) ...5カ国語で簡単な会話と文化を紹介する外国語情報発信番組です**  
■放送時間 月~金曜日の午後0時54分/(再放送) 午後3時54分  
●月曜日...中国語、火曜日...韓国語、水曜日...ポルトガル語、木曜日...英語、金曜日...スペイン語



◆藤沢聖苑火葬の受付時間が変更になります

4月1日から1日の火葬件数が18件になります。受付時間は午前9時30分、10時30分、11時30分、午後0時30分、1時30分、2時30分です。☎福祉医療給付課 ☎内線3127、FAX(50)8411。

募集

◆消防署調理員

職務内容=職員の夕食調理ほか。勤務場所=市内の消防署、出張所ほか。勤務日=◎土・日曜日、祝日 ◎土・日曜日を含む週3~4日程度。対象=4月から調理できる方。※謝礼あり。時間など詳細はお問い合わせください。☎3月19日(木)までに電話で消防総務課 ☎内線8116、FAX(22)8180へ。

◆16mmアニメ上映会子ども映写スタッフ

4月11日、25日、5月2日、7月4日、9月5日、2021年2月6日毎回土曜日午前9時45分~11時45分、全6回。辻堂青少年会館。上映会の企画・運営。小・中学生5人程度。☎3月19日(木)午前9時から辻堂青少年会館 ☎(36)3002、FAX(36)3988へ電話または来館で。



◆藤沢市農業委員会委員

農地の調査や利用最適化のための活動および毎月行う総会で農地法などの法令に基づく権利移動の許可などを審議・決定する委員。任期=7月20日から3年間。対象・人員=農業者や農業関係団体から推薦された方など14人。※詳細は農業水産課、農業委員会事務局で配布する募集要項または市のホームページの同課のページをご覧ください。☎3月31日(火)までに農業水産課 ☎内線3431、FAX(50)8256へ。

◆藤沢市農地利用最適化推進委員

農業委員会が定めた担当区域で、人・農地プランや農地の集積・集約化の推進、遊休農地の発生防止などの活動を行い、必要に応じて総会で意見を述べる委員。任期=7月20日(予定)から3年間。対象・人員=農業者や農業関係団体から推薦された方など11人。※詳細は農業委員会事務局、農業水産課で配布する募集要項または市のホームページの同事務局のページをご覧ください。☎3月31日(火)までに農業委員会事務局 ☎内線3441、FAX(22)7574へ。

楽しく子育てするために 4・5月のお知らせ

申し込み・問い合わせ 午前9時から電話で ★南保健センター ☎(50)3522、FAX(50)0668 ★北保健センター ☎(50)8215、FAX(88)6447

Table with 3 columns: 講座名, 対象・人員, とき・ところ. It lists various courses like 'ごっくん教室', '離乳食教室', 'もぐもぐ教室', 'ばくばく教室', '食物アレルギー教室', 'ゆったり平日コース', and '土曜日コース' with their respective details.

乳児健診(4カ月児、9~10カ月児)は指定医療機関で受診してください。4カ月児健診は個人通知していません 幼児健診(1歳6カ月児健診、2歳児歯科健診、3歳6カ月児健診)は個人に通知しています

※マタニティクラスの申し込みはどちらか1つのコースのみです ※南...南保健センター、北...北保健センター ※各講座の対象に該当しない方で参加を希望する場合はご相談ください ※詳細は「ふじさわ子育てガイド」または市のホームページの子ども健康課のページをご覧ください



◆第7回湘南Vividアート展作品

4月24日(金)~5月3日(祝)。蔵まえギャラリー。※申し込み方法など詳細は湘南Vividアート展のホームページをご覧ください。☎蔵まえギャラリー ☎(25)9909または文化芸術課 ☎(23)2415、FAX(25)1525。

◆秩父宮記念体育館運動指導員

職務内容=トレーニングルームでの運動指導、スポーツ教室指導補助。勤務日時=毎週火・土曜日午後4時30分~9時。※時間応相談。対象・人員=体育系・医療系の大学、専門学校の学生や運動指導に関心のある18歳以上の方若干名(高校生不可)。時給=1040円(午後5時以降は1300円)。※交通費別途支給。☎電話連絡の上、履歴書を持って、秩父宮記念体育館 ☎(22)5335、FAX(28)5749へ。

◆藤沢市卓球協会ジュニア育成会

4月1日~2021年3月31日毎週水・土曜日。秩父宮記念体育館。新小学2~6年生。☎入会金2000円、月会費3000円。※詳細はお問い合わせください。☎はがきに郵便番号・住所・氏名・学年・電話番号・保護者氏名(承諾印も)を書いて、松本〒251-0012村岡東1-19-7)へ。☎松本 ☎090(6306)2033またはスポーツ推進課 ☎内線6767、FAX(50)8433。



催し

◆桂米團治独演会

4月11日(土)午後3時~5時50分。逗子文化プラザホール。☎4000円(全席指定)。☎3月7日(土)から秋山 ☎0467(23)0992へ。☎秋山または文化芸術課 ☎(23)2415、FAX(25)1525。



講習・講座

◆テニス教室フォローアップ事業(硬式)

4月20日~2021年3月15日(7・8月を除く)毎月第3月曜日(9月は24日(木))午前9時30分~11時20分。八部公園テニスコート。過去に藤沢市テニス協会のテニス教室を受講した方で、現在受講していない方各回30人(抽選)。☎1回500円。※申し込み方法など詳細は藤沢市テニス協会のホームページをご覧ください。☎藤沢市テニス協会事務局<フェニックススポーツ内> ☎(27)5650、FAX(27)6766<火~金曜日正午~午後5時>またはスポーツ推進課 ☎内線6767、FAX(50)8433。



以下は広告スペースです。広告掲載の申し込み・問い合わせは広報課 ☎内線2122へ



## 休日・夜間などの急患診療

**南** 南休日・夜間急病診療所  
☎(23)5000 片瀬339-1 (藤沢市医師会館内)

**北** 北休日・夜間急病診療所  
☎(88)7301 大庭5527-1 (保健医療センター内)

区分	平日夜	土曜夜	土曜深夜	日・祝日昼	日・祝日夜	日・祝日深夜
診療時間 ※1	午後8時～11時	午後6時～11時	午後11時～翌朝午前7時30分	午前9時～午後5時(正午～午後1時はお休み)	午後6時～11時	午後11時～翌朝午前7時30分
内科	○	○	○※2	○	○	○※2
小児科	○	○	※3	○	○	※3

※1 受付時間…平日は診療時間終了15分前まで、土・日曜日、祝日は30分前まで  
 ※2 北内科の午後11時以降は要事前連絡  
 ※3 小児科の午後11時以降は市民病院☎(25)3111へ(要事前連絡)

区分	日曜日・祝日 午前9時～午後5時(正午～午後1時はお休み)
耳鼻咽喉科	当番医療機関で実施(北へお問い合わせください) ※4
眼科	当番医療機関で実施(南あるいは北へお問い合わせください) ※4

※4 耳鼻咽喉科・眼科の問い合わせ時間…午前9時～午後4時30分

### 全国版救急受診アプリ「Q助」

突然の病気やケガのとき、救急車を呼ぶべきかを判断する目安となります。また緊急時にはWEB版からもアクセスできます。



## ふじさわ安心ダイヤル24

☎0120(26)0070

※発信者番号は通知設定でおかけください

24時間電話健康相談サービス  
健康相談・医療相談・介護相談・育児相談・メンタルヘルス相談・医療機関情報  
表中の診療時間以外はこちらへ

	月～金曜日(夜間)	土曜日(午後6時～翌朝午前8時)
外科・整形外科	午後8時～翌朝午前8時 ☎0120(26)0070で案内	3月7日 藤沢湘南台病院 ☎(44)1451 14日 藤沢脳神経外科病院 ☎(27)1511 21日 藤沢湘南台病院 ☎(44)1451
日曜日・祝日		
	午前9時～翌朝午前8時	午前9時～午後5時
外科・整形外科	3月8日 藤沢湘南台病院 ☎(44)1451 15日 藤沢脳神経外科病院 ☎(27)1511 20日 湘南中央病院 ☎(36)8151 22日 藤沢湘南台病院 ☎(44)1451	3月8日 湘南台プレストクリニック ☎(41)0055 15日 藤沢ぶん整形外科 ☎(22)1173 20日 湘南台脳神経外科クリニック ☎(45)5500 22日 湘南台宮治クリニック ☎(86)6366
産婦人科		3月8日 とやま産婦人科医院 ☎(22)1103 15日 桜林産婦人科医院 ☎(22)2222 20日 せき藤沢レディースクリニック ☎(23)8858 22日 瀬戸山産婦人科 ☎(43)3335
日曜日・祝日(午前9時30分～正午、午後1時～4時) ※5		
歯科	休日急患歯科診療所☎(26)3310鶴沼石上2-10-6(口腔保健センター内)	

※5 受付時間…午前、午後ともに診療時間終了30分前まで

市役所へのお電話は☎(25)1111へダイヤルし、交換手に内線番号または課名などをお伝えください

## くらしの情報ガイド

### 明記のないものは…

- 先着順 ●受け付け＝平日午前8時30分～午後5時(休所日を除く)
  - 当日会場へ ●費用は無料 ●持ち物はお問い合わせください
- ※電話番号などは間違いのないようおかけください



## 健康・保健 保健所

※明記のないものは保健所で開催

◆精神科医師による精神保健福祉相談・もの忘れ相談  
 ★一般精神保健福祉相談…4月8日(水)午後1時～3時。精神的な病気やひきこもりなどでお悩みの方または家族。  
 ★もの忘れ相談…4月15日(水)午後1時～3時。もの忘れなどの心配がある方または家族。※二段階方式脳機能テストあり。画像検査はなし。  
 ★大人の発達障がい相談…4月9日(木)午前9時～11時。発達障がいなどでお悩みの方または家族。☎☎電話で保健予防課☎(50)3593、FAX(28)2121へ。※既に治療中の方は、職員が開庁時間に相談をお受けします。



### ◆がん検診の無料クーポン券の有効期限

2019年度の乳がん・子宮頸がん検診の無料クーポン券の有効期限は3月31日(火)です。対象の方で検診を希望する場合は、早めに受診してください。また無料クーポン券の配布前に受診した方の還付申請期限も3月31日です。☎健康増進課☎(50)8430、FAX(28)2121。

### 認知症簡易チェックサイトをご活用ください

携帯電話・スマートフォンで認知症の簡易チェックをしてみませんか。本人向け、家族・介護者向けの2種類があります。市のホームページの保健予防課のページまたは下記の2次元コードからアクセスしてください。

※通信料は自己負担

#### 問い合わせ

保健予防課☎(50)3593、FAX(28)2121



## お知らせ

### ◆戦没者等の遺族に対する特別弔慰金

支給対象者＝戦没者などの死亡当時の遺族で、4月1日現在、公務扶助料や遺族年金などを受ける方(戦没者などの妻や父母など)がいない場合に、次の順番により遺族1人に支給されます。⑦4月1日までに弔慰金の受給権を取得した方、⑧戦没者などの子、⑨戦没者などの①父母②孫③祖父母④兄弟姉妹。※戦没者などとの生計関係の有無などにより順番が替わります。⑩上記の⑦～⑨以外の戦没者などの三親等内の親族。※条件あり。支給内容＝5年償還の記名国債(額面25万円)。請求期間＝4月1日～2023年3月31日。☎☎福祉医療給付課☎内線3124、FAX(50)8411へ。

### ◆市民IT相談コーナー「Let'sふじさわ」運営終了

市民IT相談コーナー「Let'sふじさわ」は、3月30日(月)で湘南台・辻堂の全2会場の運営を終了します。☎IT推進課☎内線8601、FAX(50)8403。

以下は広告スペースです。広告掲載の申し込み・問い合わせは広報課☎内線2122へ





# 祝 ノーベル化学賞受賞・藤沢市名誉市民

## 吉野彰氏 「吉野さんと藤沢へ未来に向かって」

1月30日、市民会館で名誉市民顕彰式と、吉野氏によるふじさわロボットフォーラム特別講演が行われた。

会場では、本市在住の旭化成(株)名誉フェローの吉野彰氏(72)による講演をおよそ1000人が聞き入った。

### 将来を見通して行動すること

リチウムイオン電池の研究を始めたきっかけは「5〜10年先に必要になりそうなものだと思ったから」。世界がIT革命に向けて動き出す将来を見通して研究と向き合っ



てきた。

研究の成果がノーベル賞受賞となったことについて、「スマート社会(環境問題の抜本的な解決をする社会)の実現に大きな期待が持てること」と語る。

会場を和ませる穏やかな語り口の一方で、講演会では時折真剣な表情をのぞかせた。

### 考えたい 未来社会のこと

これからやってくる未来社会において、吉野氏は「環境性・経済性・利便性のバランスが大事」と語る。



今後のAIなどの技術の向上とリチウムイオン電池は、未来のエネルギーを変え、地球環境への負荷を減らすことにつながるだろう。特に車は、燃料を必要としないロボットとして、都市部だけでなく過疎化地域でも活躍することが期待できる。

▲製品化された初期のリチウムイオン電池



### 憧れのまち湘南

40年以上本市に在住している吉野氏は大阪・吹田市の出身。湘南に住むことが憧れだったという。住んでみた感想は、「海風が入り夏は涼しく、健康的に過ごしやすい」とのこと。テニスに興味で、テニス後のビールが良い気分転換になると話し、会場の笑いを誘った。

### これからやるべきこと

「実現のため、今後もハードルをクリアしなければならぬ」  
未来の展望を語る吉野氏の熱意を受け、客席の参加者は未来社会のイメージをより具体的に膨らませた。

「藤沢市在住でのノーベル賞受賞は初めてというところでね、市民に元気を与えられたんじゃないかな」と  
妻・久美子さんは「地元の藤沢市の名誉市民ということで誇りに思う」と話したという。  
当日は72歳の誕生日であり、講演会後、サプライズでプレゼントされた藤沢産藤稔のワインに顔をほころばせた。

今後の活動について、子どもたちにも話をする機会を設けていきたいと話した吉野氏。  
「お子さんは感受性が強いから、何かの刺激を受けて好奇心に駆られて、自分の未来・将来を決めていけばいいと思う。私の一言一言が刺激になればと思っている」  
また、世界に向けて環境問題の旗振り役にもならないといけない、使命感のようなものを感じ

## 吉野さんへ質問!

Q.藤沢市で気に入っている場所がありますか?

A.晩秋の辻堂海岸です。夏の喧騒が去り、静かな海岸の雰囲気が好きです。30年以上も前の情景ですが、偶然にも馬がのんびり歩いていたのを覚えています。

Q.藤沢市はこれからどんなまちになれば良いと思いますか?

A.日本の中での藤沢市は、湘南の地として憧れのまちだと思います。文化や観光名所などをグローバルにアピールできるようにすれば良いなと思います。

ているという。  
「ノーベル賞は半分喜ばしいが、半分は大きな責務のようだ」  
環境問題の解決につながる功績を残し、さらなる未来へ向かって歩み始

めている吉野氏の姿は、多くの市民の励みとなつたことだろう。  
※講演内容の概要は、市のホームページの産業労働課のページをご覧ください



▲旭化成(株)のコンセプトカー「AKXY(アクシー)」と吉野氏