

市では中学生の医療費を助成しています。所得制限額の判定年度は毎年10月に替わります。

**【所得制限額】**  
児童手当の所得制限と同基準です。保護者のうち所得の高い方の2019年中の所得で判定します

**【手続き】**  
現在小児医療証をお持ちの方は、資格を自動的に判定しますので、手続きは不要

子育て給付課  
☎内線3831  
FAX(50)8416

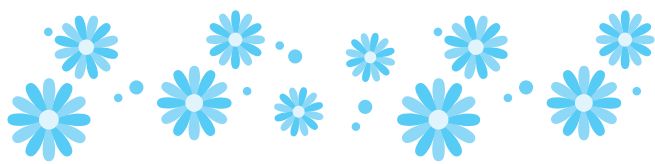
### 中学生の小児医療証を 更新します

です。助成の対象となる可能性がある方は申請してください

#### 申し込み

6月30日(火)までに子育て給付課、各市民センター、村岡公民館へ

※市のホームページの「電子申請申請書ダウンロード」からも申し込みできます



日本在住の20〜59歳の外国籍の方は、国民年金に加入する必要があります。

国民年金に一定期間加入すると、将来、老齢基礎年金を受け取ることができ、ほか、万が一のとき遺族基礎年金や障がい基礎年金の対象となる場合があります。

社会保障協定や脱退一時金制度など自国に帰国後、日本で納めた保険料を生かす制度もあります。

保険年金課  
☎内線3214  
FAX(50)8413

### 外国籍の方も国民年金の 届け出が必要です

※加入方法など詳細はお問い合わせください

#### 問い合わせ

藤沢年金事務所 ☎(50)1151 または保険年金課



## 新型コロナウイルス感染症に関するお知らせ

### 令和2年度子育て世帯への臨時特別給付金

#### 対象

4月分の児童手当(特例給付を除く)を受給している方(4月から新高校1年生で、3月分の手当を受給している方を含む)

※4月1日以降転入した方は転出元の市町村にお問い合わせください

※公務員は3月31日時点で住民票のある市町村に申請してください

**支給額** 対象児童1人につき1万円

**支給時期** 6月下旬から順次振り込み予定

※詳細は5月20日(水)発送のお知らせまたは市のホームページの子育て給付課のページをご覧ください

**問い合わせ** 子育て給付課 ☎内線3833、FAX(50)8416



### 傷病手当金

新型コロナウイルス感染症に感染または発熱などの症状があり、当該感染症が疑われた場合、その療養のため労務に服することができなかった期間は、傷病手当金を支給します。

#### 対象

国民健康保険に加入している方で給与の支払いを受けているなど一定の要件を満たす方

※支給要件など詳細は市のホームページの保険年金課のページをご覧ください

#### 申し込み・問い合わせ

電話で保険年金課

☎内線3211、FAX(50)8413へ

### 特別労働相談

社会保険労務士が、休業手当や助成金などの相談に応じます。

#### とき

6月4日〜7月30日毎週木曜日(7月23日を除く)午後1時〜4時(1人45分以内)

#### ところ

藤沢商工会館ミナパーク

#### 申し込み・問い合わせ

産業労働課 ☎内線2227、FAX(50)8419へ



凡例 → 申…申し込み、問…問い合わせ、費…費用

## カルチャー

明記のないものは…●先着順●当日会場へ●午前8時30分から受け付け●費用は無料●持ち物はお問い合わせください●電話番号などは間違いのないようおかけください

**おうちを たのしもう こどもかん TV**

湘南台文化センターこども館では、同館ホームページとYouTube「こどもかんチャンネル」でワークショップ、展示ホール、宇宙劇場、360°こども館探検隊の4つのコーナーの動画を配信しています。こどもかんTVを見てみませんか。

**問い合わせ**  
湘南台文化センターこども館

**市民ギャラリー**  
休館日 11月曜日  
☎(26)51133  
☎(26)51144

- 6月16日(火)〜21日(日)の展示
  - ☆第14回松葉フォトクラブ展
  - ☆第12回アートグループK展(水彩)
- 6月23日(火)〜28日(日)の展示
  - ☆第7回キルトスタジオ草花文作品展(パッチワークキルト・刺しゅう)
  - ☆デジタルフォト長後写真展
  - ☆第15回柳彩会展(水彩)
- 6月30日(火)〜7月5日(日)の展示
  - ☆第27回どまあの会(絵画)
  - ☆水彩スケッチ「ふれんず」展
  - ☆みことばを書く会第七回展(書道)

**湘南台文化センター**  
休館日 11月曜日、祝日の翌日

**こども館**  
☎(45)15000  
FAX(45)15003

**ワークショップ**  
◆陶芸教室(楽焼き) 7月5日(日)、19日(日)午前9時30分〜正午、全2回。  
小・中学生と保護者20人(抽選)。費600円。☎6月21日(日)必着までに来館するか、はがきに講座名・講座開催日・参加希望者全員の住所・氏名・学年(年齢)・電話番号を書いて、湘南台文化センターこども館 〒252-0804 湘南台1-108へ。※同館のホームページからも申し込みできます(締め切り日の午後5時まで)。

◆メダカとあそぼう 7月12日(日)午前10時〜正午。小・中学生20人(抽選)。費100円。☎6月28日(日)必着までに来館するか、はがきに講座名・講座開催日、参加希望者全員の住所・氏名・学年(年齢)・電話番号を書いて、湘南台文化センターこども館 〒252-0804 湘南台1-108へ。※同館のホームページからも申し込みできます(締め切り日の午後5時まで)。