

2020年(令和2年)
6/25
NO.1682



広報ふじさわ



藤沢市コールセンター
☎0466(28)1000
午前8時～午後9時
(年中無休)

発行日 毎月10日・25日
編集 藤沢市広報課
〒251-8601 朝日町1-1
☎0466(25)1111
FAX 0466(24)5928
(休日・夜間は☎0466(25)1114)

6月1日現在の推計人口436,167人(男215,489人、女220,678人) 世帯数192,852世帯



藤沢産のお花で日常に彩りを

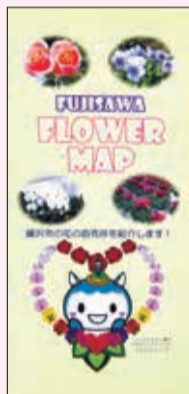
藤沢では、花壇苗、鉢物、観葉植物類、バラ・スイートピーなどの切り花、洋ラン類などたくさんのお花が生産されています。直売所へ足を運んで、藤沢で育った季節の花を手にとって心を癒しませんか。

問い合わせ 農業水産課☎内線3431、FAX (50) 8256

市内生産者を応援しよう

新型コロナウイルス感染拡大により、入学式や結婚式などイベントの延期・中止などで、花き生産者も影響を受けました。家庭や職場などに花を飾りませんか。

※直売所の場所など詳細は、市のホームページの農業水産課のページまたは同課、各市民センター・公民館にある藤沢フラワーマップをご覧ください



「花いっぱい運動実践団体」の募集

対象 草花栽培講習会に参加し、地域で草花の栽培管理ができる団体10団体(抽選)

※春と秋に草花の種子や球根を無償で配布します

※応募条件など詳細はお問い合わせください

申し込み 7月2日(木)～10日(金)(6日(月)を除く)に電話または来園するか、ファクスに住所・氏名・電話番号を書いて、長久保公園都市緑化植物園☎(34)8422、FAX (36)6700へ

問い合わせ

同園またはみどり保全課☎内線4353、FAX (50) 8421



7月7日は
サマーバレンタイン!

家族や友人などに感謝の気持ちを添えて、藤沢産のバラ・洋ランなどを贈ってみませんか☆

主な内容

●特集 いきいきサポートセンターに相談しませんか…6・7面



いきいきサポートセンターでは介護・健康・福祉などの相談のほか、さまざまな活動を行っています。

カルチャー…2・3面、公民館…4面、くらしの情報ガイド…10・11面
※スポーツ欄はありません

●新型コロナウイルス感染症に係る支援など…8・9面



6月16日現在の、主な支援事業などをお知らせします。

お断り

新型コロナウイルス感染拡大防止のため、紙面に掲載した事業などは中止や変更となる場合があります。詳細は市のホームページをご覧ください。

※詳細は右記の2次元コードから
もご覧いただけます



お口の健康を守りましょう

マスクを着けていると、口の動きが少なくなる傾向があります。

口の動きが少なくなると、唾液の分泌が減り、虫歯や歯周病、口臭の原因につながります。

口の健康を守るために、顔・口周りの筋肉、舌を意識して動かしましょう。

ふじさわ言葉あそび

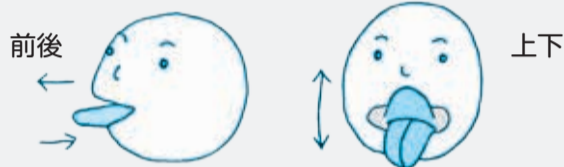
POINT

口の周りや顔全体の筋肉を意識して、ゆっくりはっきり発音してみましょう

ふじさん	みえるよ	ふじさわし
じまんは	いそあじ	なましらす
さわやか	かぜふく	しょうなんかいがん
わいわい	にぎやか	すいぞくかん

お口にうるおい 舌体操

口を開けて舌の先に力を入れ、大きくゆっくり動かしましょう



口を閉じ、舌で中から押しましょう



☆右記の二次元コードからお口の体操などをご覧になれます



問い合わせ 健康増進課 ☎(50)8430、FAX(28)2121

感染防止の3つの基本

- ・ 身体的距離の確保
- ・ マスクの着用
- ・ 手洗い

日常生活を営む上での基本的な生活様式

- ・ 石けんや消毒液などで小まめに手指を洗いましょう
- ・ 咳エチケットを心掛けましょう
- ・ 小まめに換気をしましょう
- ・ 人との距離を保ちましょう
- ・ 「3密」(密集・密接・密閉)を避けましょう
- ・ 毎朝体温を測りましょう。発熱または風邪の症状がある場合は無理をせずに自宅で療養しましょう

日常生活の各場面別の生活様式

買い物

- ・ 1人または少人数で、すいている時間に計画を立てて素早く済ませましょう
- ・ サンプルなど展示品への接触は控えましょう
- ・ レジに並ぶときは、前後に距離を保ちましょう

娯楽、スポーツなど

- ・ 公園はすいた時間や場所を選びましょう
- ・ ジョギングは少人数で行いましょう
- ・ 人とすれ違うときは距離を保ちましょう
- ・ 予約制を利用しましょう
- ・ 狭い部屋での長居は避けましょう

公共交通機関の利用

- ・ 会話は控えめにしましょう
- ・ 混んでいる時間帯は避けましょう
- ・ 徒歩や自転車も併用しましょう



ふじさわコロナこころの相談

市では新型コロナウイルス感染症の流行や自粛生活の影響で、不安やストレスを抱えている方や家族、同感染症の対応に従事する医療関係者・介護施設関係者などを対象に、相談をお受けしています。悩みを抱えずに、話してみませんか。

※問い合わせ先は8面をご覧ください



問い合わせ

地域保健課新型コロナウイルス感染症対策担当 ☎内線7165、FAX(28)2020

凡例 → 申…申し込み、問…問い合わせ、費…費用

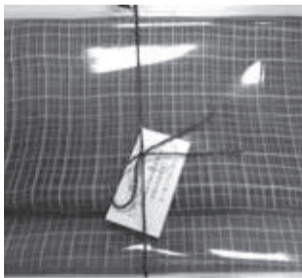
カルチャー

明記のないものは…●先着順●当日会場へ●午前8時30分から受け付け ●費用は無料●持ち物はお問い合わせください ※電話番号などは間違いのないようおかけください

- ◆⑨長久保公園の一草一木 7月16日(休)午後1時30分～3時。講師||森林インストラクター佐藤征男氏。市内在住の方10人。費500円。
- ◆⑩盆栽講習会〜季節の手入れ 7月11日(土)午前10時～11時30分。講師||湘南盆栽会会員。10人。
- ◆⑪菊の講習会〜スプレー菊を育てよう! 7月12日(日)午後1時～2時30分。講師||藤沢菊花会会員。15人。
- ◆⑫は6月24日(水)、⑬は30日(火)、⑭は7月1日(水)、⑮は3日(金)、⑯は7日(日)から電話または来園するか、ファックスに住所・氏名・電話番号を書いて、長久保公園都市緑化植物園へ。



- ◆⑬夏の自然、植物観察会〜園内をみどりの相談員と散策しよう! 7月8日(水)午前9時30分～11時。市内在住の方10人。費100円。



- ◆⑭初夏の草木染め教室 7月10日(金)午後1時30分～午後3時。講師||染色デザイナー山田美智子氏。市内在住の方18人。費2600円。

長久保公園都市緑化植物園
☎0466(25)8422、FAX(26)6700
◎管理事務所休所日||月曜日、祝日の翌日

カルチャー



- ◆⑯芝生の生育期の手入れ 7月18日(土)午前10時～11時30分。講師||グリーンキーパー伊藤史郎氏。市内在住の方18人(抽選)。費1000円。※芝生ボランティアも募集しています。詳細はお問い合わせください。
- ◆⑰夏のアロマワックスバー作り 7月22日(水)午前10時～11時30分。市内在住の方12人(抽選)。費1200円。
- ◆⑱初心者のための家庭菜園入門〜ジャガイモ、タマネギ、ニンジン、ネギ、レタスなどの栽培 8月7日(金)午後1時30分～3時。市内在住の方18人(抽選)。費3000円。
- ◆⑳は7月7日(火)、㉑は10日(金)、㉒は27日(月)いずれも必着までに往復はがきに住所・氏名・電話番号を書いて、長久保公園都市緑化植物園(〒251-0044 辻堂太平台2ノ13ノ35)へ。
- ◆㉓木の実や小枝を使って掛け時計を作ろう! 8月2日(日)午前10時～11時30分。市内在住の小学生と保護者10組(抽選)。費1組4000円。
- ◆㉔は7月13日(月)、㉕は15日(水)ともに必着までに往復はがきに住所・氏名・電話番号を書いて、長久保公園都市緑化植物園(〒251-0044 辻堂太平台2ノ13ノ35)へ。

市民ギャラリー
☎(26)51333 休館日||月曜日
(26)51444

- ◆⑳市民ギャラリー 7月7日(火)～12日(日)の展示
- ◆㉑市民ギャラリー 7月14日(木)～19日(日)の展示
- ◆常設展示室
- ◆船大工のどうぐ 7月12日(日)まで。

防犯交通安全課
☎内線2534
FAX(50)8438

安全運転の意識を高めましょう

②二輪車安全運転教室

参加者募集

とき 7月27日(月)午後2時〜4時

ところ

藤沢高等自動車学校

内容

二輪車点検方法、神奈川県警察白バイ隊員による急制動・スラローム走行などの実技教習

対象 市内在住・在勤・在学の方で、自分のバイクを持ち込める方

申し込み・問い合わせ

②は7月1日(水)、①は6日(月)から電話で防犯交通安全課へ

対象・定員 市内在住・在勤・在学の65歳以上の普通免許所持者で、日常運転している方15人(先着順)

申し込み・問い合わせ

②は7月1日(水)、①は6日(月)から電話で防犯交通安全課へ



環境総務課
☎内線3311
FAX(50)8417

夏に向けて家庭用雨水貯留槽を利用しませんか

補助金額

雨水貯留槽とは、雨ごいからの雨水を溜めるタンクです。草木の水やりや夏場の打ち水、非常時の生活雑用水として利用できます。

補助金 雨水貯留槽本体購入金額の2分の1(上限1万5000円)

※詳細は市のホームページの同課のページをご覧ください

なるか、お問い合わせください

申し込み・問い合わせ

2021年3月1日(月)までに環境総務課にある申請

30件(先着順)



生涯学習総務課
生涯学習活動推進室
☎(25)8890
FAX(25)8891

オンラインでふじさわ学べるカフェ
ココロもカラダもリフレッシュ

☆8月1日(土)：夏バテ予防・体の調子を整えるストレッチを学ぶ

ともに午前10時〜正午、全2回

講師 藤沢市生涯学習人材バンク登録講師

対象・定員 全回出席できる市内在住・在勤・在学で、パソコンやスマートフォンなどでインターネットを

使用できる方20人(抽選)

費用 無料

申し込み・問い合わせ

7月9日(木)必着までにEメールの件名を「ココロとカラダ」とし、氏名(ふりがな)・年齢・電話番号を書いて、生涯学習総務課生涯学習活動推進室、E-mail: nabi@city.fujisawa.lg.jpへ

※抽選結果は応募者全員にお知らせします

進、幸せ・免疫力アップを目指す

☆7月25日(土)：笑いのエクササイズを学び、健康増進、幸せ・免疫力アップを目指す

☆7月25日(土)：笑いのエクササイズを学び、健康増進、幸せ・免疫力アップを目指す

おはよう! キュンとするまち。藤沢 ラジオ体操2020〜めざそう健康寿命日本一!!

市広報番組「ふじさわ情報ナビ」と連携して、自宅で気軽に取り組めるラジオ体操の動画を配信します。動画では北京五輪ソフトボール競技金メダリスト山田恵里選手など、藤沢ゆかりの著名人が体操を紹介しています。ぜひご覧ください。

視聴開始日 7月13日(月)
☆動画を募集します!
皆さんからラジオ体操の様子を撮影した動画を募集します。投稿された動画は市公式フェイスブックページ「カラフルフジサワ」などで紹介します。
対象 市内在住・在勤・在学の方

※動画の視聴・投稿方法など詳細は(公財)藤沢市みらい創造財団のホームページをご覧ください
問い合わせ (公財)藤沢市みらい創造財団スポーツ事業課 ☎(22)5633、FAX(28)5749



納期限は6月30日(火)です

国民健康保険料普通徴収第1期、介護保険料普通徴収第1期の納期限は6月30日です。納期限内に納めましょう。

納期限を過ぎると延滞金が発生することがあります。納付には便利な口座振替をご利用ください。またコンビニでも納付できます。

※新型コロナウイルス感染症の影響により収入が減少した方は、保険料の減免または納付の猶予が可能な場合があります

問い合わせ
☆国民健康保険料について…保険年金課 ☎内線3212、FAX(50)8413
☆介護保険料について…介護保険課 ☎内線3137、FAX(50)8443

カルチャー

明記のないものは…●先着順●当日会場へ●午前8時30分から受け付け●費用は無料●持ち物はお問い合わせください●電話番号などは間違いのないようおかけください

辻堂青少年会館
☎36363002
FAX339808
休館日 3月曜日

◆子育てママのパソコン講座 ⑦7月1日(水)：Excelで作成⑧8日(水)：Wordで文書作成⑨15日(水)：Excel計算⑩22日(水)：Wordで文書作成⑪いずれも午前9時30分〜正午。講師 IIITサロン藤沢講師。各日成人5人。費500円。⑦6月26日(金)午前9時から電話または来館で。

◆Power Pointをマスターしよう! ⑦7月2日(木)：文字、図形の入力⑧9日(木)：写真、Smart Artの入力⑩16日(木)：表、グラフの入力。いずれも午前9時30分〜正午。講師 IIITサロン藤沢講師。各日成人5人。費500円。⑦6月26日(金)午前9時から電話または来館で。

◆UVレジンでアクセサリー作り 7月18日(土)午前10時〜11時30分。小・中学生12人。費300円。⑦7月2日(木)午前9時から電話または来館で。



少年の森
☎487234
FAX487249
休所日 2月曜日

◆家族キャンプ 8月1日(土)、8日(土)、12日(水)〜15日(土)、22日(土)の希望日①泊2日。費まき代・毛布代などは実費。⑦7月1日(水)午前9時から電話または来所で。

◆親子ではんごう炊飯 7月5日(日)午前10時〜午後2時。市内在住・在勤・在学の家族8組。費1人500円。⑦6月28日(日)午前9時から電話で。



◆森のようちえん「夏をたのしむ」 7月10日(金)午前10時30分〜正午。スイカ割り、園内散策ほか。市内在住・在勤の2歳以上の幼児と保護者10組。費1人300円。⑦7月3日(金)午前9時から電話で。



◆ナイトウォーク「森のきもだめし&虫スポット」 7月18日(土)、23日(祝)午後7時30分〜8時30分。市内在住・在勤・在学の小学生と保護者各日8組。費1人100円。⑦7月4日(土)午前9時から電話で。

◆夏の夜の自然観察 7月25日(土)午後6時30分〜9時。セミの羽化観察ほか。市内在住・在学の小学生と保護者20人。費1人300円。⑦7月11日(土)午前9時から電話で。



保険年金課
☎内線3241
FAX(50)8413

後期高齢者医療制度の お知らせ

◆後期高齢者医療 被保険者証の更新

現在の被保険者証(オレンジ色)の有効期限は7月31日(金)です。新しい被保険者証(水色)は7月末までに簡易書留で郵送します。

8月1日(土)からは新しい被保険者証を使ってください。

◆後期高齢者医療被保険者証の自己負担割合

新しい被保険者証の自己負担割合は、2020年度の市県民税の課税所得に基づき判定されます。

次の①②いずれかに該当する方は、自己負担割合が3割になります。

①市県民税の課税所得が145万円以上の方
②住民票上、①と同一世帯である後期高齢者医療制度の被保険者

◆自己負担割合が変更となる世帯もあります

自己負担割合が3割の方でも19年中の収入が一定額未満の場合は「基準収入額適用申請書」を提出することで、自己負担割合が1割となります。該当する方には同申請書を送付してください。

※詳細はお問い合わせください

レジ袋有料化が始まります

7月1日(水)から、全国でレジ袋の有料化が始まります。

海洋プラスチックごみなどの課題やプラスチックの過剰な使用を見つめ直して、エコバッグやマイボトルを持ち歩くなど、できることからプラスチックを減らす工夫をしてみましょう。

☆7月1日から市と市内事業者がコラボレーションしたオリジナルエコバッグを販売します

販売場所

本庁舎ローソン、ラファイエット藤沢店

問い合わせ

環境総務課☎内線3312、FAX(50)8417



市制施行80周年記念

「ご当地ナンバープレート」のデザインが決定!

市民の皆さんによる投票の結果、応募総数1,319票の中で最も票を獲得したデザインが「ご当地ナンバープレート」(原動機付自転車用)に決定しました。



交付期間 10月1日(水)~2021年3月31日(水)

交付枚数

- ◎排気量50cc以下…白色1950枚
- ◎排気量90cc以下…薄黄色150枚
- ◎排気量125cc以下…薄桃色900枚
(いずれも先着順)

交付場所 税制課

【記念番号の交付】

80周年の記念番号として「8、80、88、888、8080、8888、2020」を設定します(抽選)。

受付期間 7月1日(水)~31日(金)

申し込み 税制課にある申込書を書いて、同課へ

※申込書は市のホームページの同課のページからダウンロードもできます

【クラウドファンディングによる希望番号の交付】

ご当地ナンバープレートの作製にあたり、クラウドファンディングを募集します。寄付をした方は、希望する番号を申し込むことができます(抽選)。記念番号を除く。

受付期間 7月1日~31日

寄附金額 1人当たり1万円

※目標金額(100万円)に達し次第終了

注意事項など詳細は、市のホームページの税制課のページをご覧ください

問い合わせ

税制課☎内線2313、FAX(50)8405

保険年金課
☎内線3214
FAX(50)8413

国民年金保険料免除・ 納付猶予制度のお知らせ

◆国民年金保険料の納付が困難な場合、保険料の全額または一部が免除となる制度、もしくは納付が猶予される制度(49歳以下の方のみ)があります。申請後、所得審査などを経て承認されると年金受給資格期間となります。免除については、老齢基礎年金額の計算にも

一部反映されます。免除・猶予された期間は10年以内であれば保険料を追納できます。申請は、2020年度の申請は7月1日(水)から受け付けます。

申請方法
年金手帳またはマイナンバーカードなどの本人確認書類を持って、保険年金課または各市民センターへ

※代理人申請や退職した方、新型コロナウイルス感染症の影響による収入減で臨時特例の免除・猶予を申請する場合は、お問い合わせください
問い合わせ
藤沢年金事務所☎(50)1515または同課

凡 例 → 申…申し込み、
問…問い合わせ、費…費用

公民館

明記のないものは…●先着順●当日会場へ●午前8時30分から受け付け
●費用は無料●持ち物はお問い合わせください
※電話番号などは間違いのないようおかけください

公民館



特に明記のないものは原則として、市内在住・在勤・在学の方が対象、申し込みは土・日曜日、祝日を除きます
★7月の休館日は20日(月)です

事業に参加する方へのお願い

新型コロナウイルス感染症防止対策のための注意事項を市のホームページの生涯学習総務課のページに掲載しています。注意事項をご覧の上、事業への参加をお願いします。詳細は各施設へお問い合わせください。



村岡公民館

☎(23)0634
FAX(23)0641

●おもちゃの病院 7月5日(日)午後1時30分~3時30分。おもちゃの修理。※部品交換などは実費。

六会公民館

☎(8390)0203
FAX(8390)2298

●いしかわ子育てひろば 7月20日(月)午前10時~正午。石川コミュニティセンター。フリースペース。未就学児と保護者10組。☎7月6日(月)から電話または来館で。

鵜沼公民館

☎(33)22002
FAX(33)22003

●おもちゃの病院 7月12日(日)午後1時30分~3時30分。おもちゃの修理。※部品交換などは実費。

片瀬公民館

☎(29)7171
FAX(29)8907

●楽しく子育て保育室で遊ぼう! 7月8日(水)午前10時~正午。栄養相談、フリースペース。乳幼児と保護者8組。☎7月2日(水)から電話または来館で。

片瀬お笑いセンター

☎(29)6668
FAX(29)6674

●講師付き公開講座「体幹エクササイズ」 7月9日(木)午前9時30分~10時30分。講師II山口俊彦氏。成人20人。☎6月29日(月)から電話または来館で。

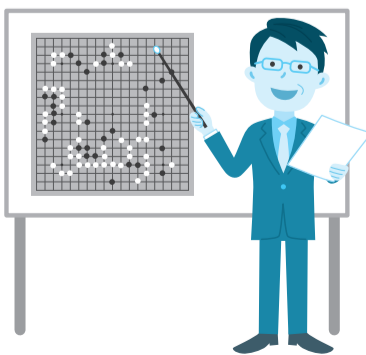
●講師付き公開講座「身体の中から健康! かんたんピラティス」 7月15日(水)午後7時~8時。講師II飯田理香氏。成人20人。☎6月29日(月)から電話または来館で。



明治公民館

☎(34)5660
FAX(33)5727

●講義「子ども囲碁教室」 7月11日(土)午前10時~正午。幼児~中学生。※幼児は保護者同伴。



こんなトラブルにご用心

「あなたのカードが使われています」という不審な電話に注意!

事例1

家電量販店を名乗り「あなたのクレジットカードが使われそうになった。未然に防いだが暗証番号を変える必要がある」と電話があった。

事例2

デパートから「あなたのクレジットカードが不正利用されている」と電話があり、数分後に警察を名乗る人から「口座を押さえるため、キャッシュカードと暗証番号を書いたメモを取りに行く」と電話があった。

トラブルに遭わないために

家電量販店やデパートなどが、直接顧客に対して「店頭であなたのカードが別の人の使われている」などと電話をすることはありません。このような電話があったらすぐに切り、警察や最寄りの消費生活センターにご相談ください。

問い合わせ

消費生活センター ☎内線2592、FAX(50)8409(午前9時～正午、午後1時～4時)

生涯学習総務課 生涯学習活動推進室 ☎(25)8890 FAX(25)8891

生涯学習大学放送通信コース 「藤澤浮世絵八景」

藤澤浮世絵館には江の島や藤沢宿など、藤沢にまつわる浮世絵が所蔵されています。その中から学芸員が選んだ8枚の名作の由来や鑑賞方法を学びます。



※スクリーンングあり(9月9日(金)午前10時～正午。藤澤浮世絵館。講師II国際浮世絵学会常任理事藤澤茜氏。30人(抽選) 受講方法 レイデオ湘南(FM83.1MHz)または市のホームページの生涯学習活動推進室のページから申し込み・問い合わせ 7月20日(月)必着までに

青少年課

☎内線3851 FAX(50)8434

2021年藤沢市成人式 実行委員募集

活動内容 成人式(2021年1月11日(祝)予定)記念事業の企画・運営 活動日 8月初旬から平日の夜など月2回程度 対象・人員 2000年4月2日～01年4月1日に生まれた方で、21年に本市で成人式を迎える方15人程度 申し込み 7月26日(日)までに電話または来館するか、Eメールの件名を「成人式」とし、住所・氏名・生年月

日・電話番号を書いて、(公財)藤沢市みらい創造財団 青少年事業課 ☎(25)5215、FAX(26)9567、✉yoshit@mirai.jp 問い合わせ 同財団または青少年課 ※成人式の開催方法などは決まり次第、市のホームページなどでお知らせします

病院総務課

☎(25)3111 FAX(25)3545

病院のお仕事体験ツアー

子どもたちが院内を巡り、さまざまな仕事を体験するツアーを実施します。とき 8月2日(日)午後1時30分～4時30分 ところ 市民病院 内容 外科手術の模擬体験、看護体験、検査体験、リハビリテーション体験 対象・定員 市内在住の小学4～6年生と保護者24組(抽選) 費用 無料 申し込み・問い合わせ 7月10日(金)消印有効まで



人権男女共同平和課

☎内線2131 FAX(50)8436

6月23日～29日は男女共同参画週間です

男性も女性も性別にかかわらず、共に対等のパートナーとして尊重し合い、さまざまな場所でそれぞれの個性や能力を発揮できる「男女共同参画社会」の実現のためには、皆さん一人一人の取り組みが必要です。市では、藤沢駅北口サンパール広場に横断幕を設置するほか、市役所本庁舎ラウンジでパネル展(6月30日(火)まで)を行っています。



障がい福祉課

☎内線3292 FAX(25)7822

障がい福祉サービスの利用者負担上限月額などの見直し

障がい福祉サービスの利用者負担上限額は、市民税額を基に設定されています。現在、障がい福祉サービスを18歳以上の方を

活用しよう! 生産緑地制度～農林漁業と調和した良好な都市環境の保全に向けて

都市における農地には、市民生活と隣り合う農業生産の場・生活環境を保全する緑地として、多面的な機能があります。

市ではその機能を活用し、環境保全・無秩序な市街化防止を図ることで、農林漁業と調和した良好な都市環境の形成を目指しています。

生産緑地とは...

都市計画法で指定を受けている市街化区域内の農地のことです。

【指定における主な要件】

- ◎300㎡以上の区域である
◎農林業の継続(30年間)が可能な条件を備えていると認められるほか

【主なメリット】

- ◎相続税の納税猶予の特例措置が受けられる
◎固定資産税が「宅地並み課税」から「農地並み課税」に減額されるほか
※詳細は市のホームページの都市計画課のページをご覧ください

指定から30年が経過すると、市に対していつでも買い取りを申し出ることができるようになります。買い取り申出が一斉に行われた場合、都市環境に著しい影響を与えることが懸念されます。

30年が経過する前に...～特定生産緑地の指定

現在指定されている生産緑地の多くは、あと2年で30年が経過します。自分の農地の今後を考えてみませんか。

START!

農業を継続する方(農業後継者がいる方、農地として貸したい方を含む)

10年間継続する見通しがある方

特定生産緑地の申請
生産緑地におけるメリットが継続されます(10年ごとに更新)
※30年が経過する前に申請する必要があります

特定生産緑地に指定しない
いつでも市へ買い取り申出が可能になりますが、生産緑地におけるメリットは継続されません

◆個別相談を行います

とき 6月25日(木)～7月31日(金)午前10時～正午、午後1時～5時
ところ 都市計画課

申し込み・問い合わせ

電話で都市計画課 ☎内線4214、FAX(50)8223へ
※説明会の開催については市のホームページの同課のページなどでお知らせします

特集

いきいきサポートセンターに 相談しませんか

市では、いきいきサポートセンター(地域包括支援センター)を運営しています。介護や健康、福祉などに関する悩みごとなどの相談に応じます。どなたでもお気軽にご相談ください。

問い合わせ

地域包括ケアシステム推進室 ☎内線3285、FAX(50)8415

いつまでもいきいきと暮らすために... いきいきサポートセンターの紹介

いきいきサポートセンターはこんなところです!

いきいきサポートセンターでは、介護・健康・福祉などに関する相談ができます。高齢の方の相談だけでなく、介護している家族からの相談にも応じます。

主任ケアマネジャー・社会福祉士・保健師などが中心となって、一人一人の生活に合った相談・支援をしますので電話などでお気軽にご相談ください。



【相談内容の例】



他にも、次の相談ができます

- ◎要介護認定の申請をしたいが、体調が悪いので申請に行けない
- ◎フレイル予防や認知症予防の講座に参加したい
- ◎振り込め詐欺の被害に遭ってしまった
- ◎虐待されていると思われる高齢の方を知っているが、どうしたらよいか
- ◎親の介護が大変で、つい怒鳴ってしまう ほか

相談以外の活動もしています

地域のサークルや団体との交流、健康や権利擁護の講座の開催、回覧板などを利用したさまざまな情報発信など、各いきいきサポートセンターでは高齢の方々の生活を支援する活動も行っています。

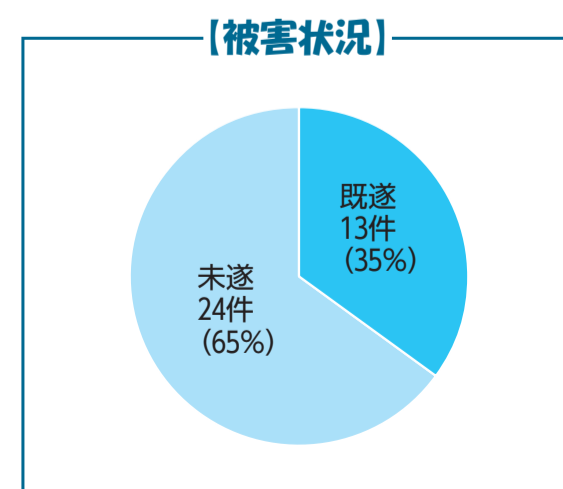
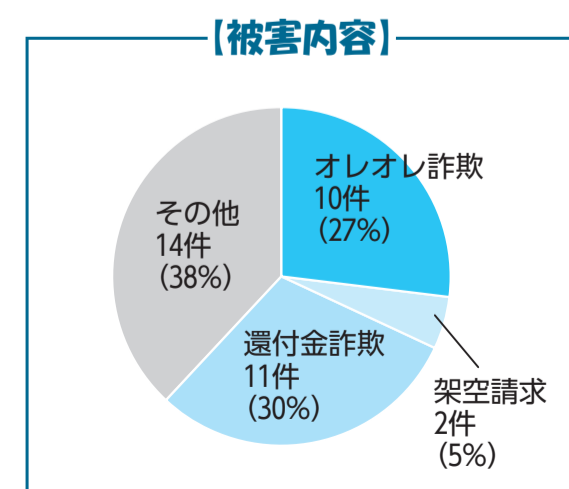


体操などを
楽しくやって
います☆



★詐欺被害への普及啓発を行っています

地域包括支援センターに寄せられた2019年度の詐欺被害情報は37件でした(下図)。被害に遭わないよう、本人や家族などからの相談に応じています。



被害の例

- ◎警察の職員を名乗る人が来て、「カードで40万円引き出されている」「キャッシュカードを悪用されないよう、封筒に入れてのり付けをした方が良い」と言う。目を離した隙に封筒をすり替えられ、気付いたときには現金が引き出された後だった
- ◎市役所の職員を名乗り、「年金の返金があるから取引銀行を教えてください」と言われた
- ◎ミカンの押し売り人が来て、高額な金額を要求された
- ◎年金支給日に銀行でお金を下ろしスーパーで買い物しようとしたところ、知らない人物から突然威嚇され店外へ出され、金銭を要求され渡してしまった
- ◎殺鼠剤の交換をしたと言われ支払いを要求されたが、お金がないと答えると車で銀行に連れて行かれた。その場でお金を下ろして渡し、通帳も見られてしまった

いきいきサポートセンター一覧

※明記のないものは平日午前8時30分～午後5時

名称	担当地域	所在地
片瀬	☆片瀬・片瀬山・片瀬目白山・片瀬海岸・江の島 ☆鶴沼藤が谷の一部	片瀬4-9-22(片瀬しおさい荘内) ☎(29)5066<火～土曜日午前9時～午後5時>
鶴沼南	☆鶴沼松が岡 ☆鶴沼海岸・鶴沼藤が谷・鶴沼桜が岡・本鶴沼の各一部	鶴沼海岸2-10-34(鶴沼市民センター内) ☎(33)1166
鶴沼東	☆鶴沼花沢町・鶴沼橋・鶴沼石上・鶴沼東・南藤沢 ☆本鶴沼・鶴沼桜が岡・鶴沼藤が谷・鶴沼神明・川名の各一部	鶴沼桜が岡4-14-13 タックハウス鶴沼1F ☎(55)1511<平日午前9時～午後5時30分>
辻堂東	☆辻堂太平台・辻堂東海岸・辻堂元町 ☆辻堂・辻堂新町・鶴沼海岸の各一部	辻堂元町5-5-8 ☎(36)3333<平日午前9時～午後6時>
辻堂西	☆辻堂西海岸 ☆辻堂の一部	辻堂5-1-21 ☎(54)9511<平日午前9時～午後6時>
村岡	☆柄沢・渡内・弥勒寺・村岡東・宮前・小塚・高谷 ☆大鋸・川名・藤が岡の各一部	村岡東1-1-1 ☎(24)4100
藤沢東部	☆朝日町・西富 ☆藤沢・大鋸・本町・藤が岡の各一部	大鋸3-1-30 ☎(55)5570<平日午前9時～午後5時30分>
藤沢西部	☆花の木 ☆藤沢・本町・白旗・本藤沢・みその台・鶴沼・鶴沼神明・羽鳥・城南・稲荷の各一部	本町1-12-17(Fプレイス内) ☎(22)7633<平日午前9時～午後5時30分>
明治	☆辻堂神台 ☆城南・羽鳥・辻堂新町・大庭・稲荷の各一部	辻堂神台2-2-1 アイクロス湘南2F ☎(35)2811
善行	☆善行・善行団地(付近の藤沢番地を含む)・善行坂・立石 ☆本藤沢・みその台・白旗・石川・稲荷・大庭・亀井野・西俣野の各一部	善行1-2-3(善行市民センター内) ☎(90)0065
善行団地(善行分室)		善行団地3-15-2 ☎(47)7345<平日午前9時30分～午後5時>
湘南大庭		大庭5527-1 保健医療センター2F ☎(87)3588<平日午前9時～午後5時30分>
小糸(湘南大庭分室)	大庭・石川・遠藤の各一部	大庭5254-6 湘南スカイビル1C ☎(90)4507<平日午前9時30分～午後5時>
六会	☆桐原町・天神町 ☆亀井野・石川・今田・円行・西俣野・湘南台の各一部	亀井野4-8-1(六会市民センター内) ☎(80)5877
湘南台	湘南台・円行・高倉・下土棚・今田・亀井野の各一部	湘南台1-8 湘南台文化センター2F ☎(45)2300
遠藤	遠藤・石川の各一部	遠藤2984-3(遠藤市民センター内) ☎(54)8312
長後	☆長後・土棚 ☆下土棚・高倉の各一部	長後513(長後市民センター内) ☎(45)1121
御所見	☆用田・葛原・菅浦沢・打戻・瀬郷・宮原 ☆遠藤の一部	打戻1760-1(御所見市民センター内) ☎(49)2020

終活ノートを知っていますか?

終活ノート(エンディングノート)は治療や介護、財産などに関することを書くことで、自分の意志が表明できなくなったときに活用できます。災害や事故に巻き込まれたり病気になる前に、家族とも話し合い、自分の考えを整理しておきましょう。
 ※終活ノートは地域包括ケアシステム推進室で配布しています



新型コロナウイルス感染症に係る支援など(6月16日現在)

市役所へのお電話は☎(25)1111へダイヤルし、交換手に内線番号または課名などをお伝えください

明記のないものは、受け付け＝平日午前8時30分～午後5時(休所日を除く) ※電話番号などは間違いのないようおかけください

◆生活に関する主な支援など

事業	内容	問い合わせ
特別定額給付金	国民1人につき一律10万円を支給(受給権者は世帯主)	市特別定額給付金コールセンター ☎(47)9222(土・日曜日を含む午前8時30分～午後6時30分※7月1日から土・日曜日を除く午前8時30分～午後5時) または市福祉健康総務課特別定額給付金担当 ☎(50)8365、FAX(50)8366
住居確保給付金	離職または休業などにより経済的に困窮する方に対し、家賃相当額を支給	市地域包括ケアシステム推進室 バックアップふじさわ ☎内線3253、FAX(50)8415
生活困窮者自立支援	生活保護に至る前の生活困窮者が抱える生活課題などの相談に応じ、自立に向けた支援を行う	
緊急小口資金・総合支援資金	新型コロナウイルス感染症の影響による休業や失業で、生活資金にお困りの方に対し、生活費を無利子で貸し付け(緊急小口…上限20万円、総合支援…上限月20万円(単身15万円)、3カ月以内)	藤沢市社会福祉協議会☎(50)3525
傷病手当金	新型コロナウイルス感染症に感染するなどして無給や減給になった方で、一定の要件を満たす方に給付 ※右記以外の被保険者は、各健康保険の保険者へお問い合わせください	国民健康保険 市保険年金課 ☎内線3211、FAX(50)8413
		後期高齢者医療制度 神奈川県後期高齢者医療広域連合☎0570(001)120(平日午前8時30分～午後5時15分)
国民健康保険料	新型コロナウイルス感染症の影響により収入が減少したことなどによる国民健康保険料の減免、納付の猶予	市保険年金課☎内線3212、FAX(50)8413
後期高齢者医療保険料	新型コロナウイルス感染症の影響により収入が減少したことなどによる後期高齢者医療保険料の減免、納付の猶予	市保険年金課☎内線3241、FAX(50)8413
国民年金保険料	失業や災害、新型コロナウイルス感染症の影響などにより収入が減少したなど、国民年金保険料の納付が困難な方を対象とした免除、納付の猶予 ※詳細は4面をご覧ください	市保険年金課☎内線3214、FAX(50)8413
介護保険料	65歳以上の第1号被保険者を対象に、新型コロナウイルス感染症の影響により収入が減少したことなどによる介護保険料の減免、納付の猶予	市介護保険課☎内線3137、FAX(50)8443
市税	納税の猶予 ※6月30日または各納期限までに申請が必要です	市納税課☎内線2323、FAX(50)8445
	法人市民税・市たばこ税・入湯税・事業所税の申告期限の延長	市税制課☎内線2311、FAX(50)8405
上下水道料金	支払いの猶予	県企業庁藤沢水道営業所☎(27)1211、FAX(25)2079または市下水道総務課☎内線4514、FAX(50)8388
労災保険の休業補償(国)	業務または通勤の際に新型コロナウイルス感染症を発症したものと認められる場合に給付	藤沢労働基準監督署☎(97)6749
微酸性電解水の市民配布	市内在住の方へ微酸性電解水(微酸性次亜塩素酸水)を配布(1人1回500ml)	市防災政策課☎内線2402、FAX(50)8437
ふじさわコロナこころの相談	新型コロナウイルス感染症の流行や自粛生活の影響で気分が落ち込んだり、不安感やストレスを抱えている方または家族、同感染症の対応に従事する医療関係者・介護施設関係者などの相談	ふじさわコロナこころの相談専用ダイヤル ☎(20)5233、FAX(28)2121(平日午前8時30分～午後5時15分)、 ✉fj-hokenyobo@city.fujisawa.lg.jp

◆経済に関する主な支援など

事業	内容	問い合わせ
持続化給付金(国)	営業自粛などにより事業収入が一定額減少した事業者へ支給(法人…上限200万円、個人事業主…上限100万円) ※申請受付期限…2021年1月15日(金)まで ※申請サポート会場を設置しています(要予約。詳細は経済産業省のホームページをご覧ください)	持続化給付金事業コールセンター ☎0120(115)570(土・日曜日を含む午前8時30分～午後7時※7月1日から土曜日を除く午前8時30分～午後7時) 申請サポート会場電話予約窓口☎0570(077)866(土・日曜日を含む午前9時～午後6時)
新型コロナウイルス感染症拡大防止協力金第2弾(県)	5月7日～26日までの休業要請などに協力または自主的に休業などを行っている、中小企業および個人事業主などへ支給(一律10万円) ※申請受付期限…7月14日(火)まで	県新型コロナウイルス感染症専用ダイヤル ☎045(285)0536または☎050(1744)5875 (平日午前9時～午後5時)
新型コロナウイルス感染症拡大防止協力金(市)	県の協力金第1弾(6月1日までに申請を受け付けたもの)に上乗せして支給(10～50万円) ※申請受付期限…7月10日(金)まで	市産業労働課休業等協力金担当 ☎内線3928、FAX(50)8419
神奈川県中小企業・小規模企業再起促進事業費補助金(県)	県内中小企業者を対象に、非対面型ビジネスモデル構築・感染症拡大防止・ITサービス導入・生産設備などの導入またはビジネスモデル転換に要する経費の一部を補助	神奈川県中小企業・小規模企業再起促進事業費補助金班 ☎070(1187)0382または☎070(1187)1304 (平日午前9時～正午、午後1時～5時)
労働相談	社会保険労務士による解雇・賃金不払い、社会保険・各種給付金などの労働相談(毎週火・土曜日、6・7月の毎週木曜日(7月23日を除く))	市産業労働課☎内線2227、FAX(50)8419 ※火曜日は市市民相談情報課☎内線2573、 FAX(50)8409
雇用調整助成金(国)	雇用維持を図る事業者を対象に休業手当・賃金などの一部を助成 ※詳細は厚生労働省のホームページをご覧ください	神奈川県労働局神奈川助成金センター ☎045(650)2801
小学校休業等対応助成金(国)	臨時休業などで、小学校などに通う子どもの世話が必要になった従業員に対し、有給休暇(年次有給休暇を除く)を取得させた企業に対する助成金	学校等休業助成金・支援金、 雇用調整助成金コールセンター ☎0120(60)3999 (土・日曜日を含む午前9時～午後9時)
小学校休業等対応支援金(国)	臨時休業などで、小学校などに通う子どもの世話が必要になり休業した個人事業主(フリーランスを含む)に対する助成金	

(9面に続く)

新型コロナウイルス感染症に係る支援など(6月16日現在)

市役所へのお電話は☎(25)1111へダイヤルし、交換手に内線番号または課名などをお伝えください
明記のないものは、受け付け＝平日午前8時30分～午後5時(休所日を除く) ※電話番号などは間違いのないようおかけください

◆教育・子育てに関する主な支援など

事業	内容	問い合わせ
令和2年度子育て世帯への臨時特別給付金	児童手当(特例給付を除く)受給者に、対象児童1人につき1万円を支給 ※公務員は申請が必要です。詳細は市のホームページの子育て給付課のページをご覧ください	市子育て給付課☎内線3833、FAX(50)8416
奨学金(国)	新型コロナウイルス感染症の影響で学費など支援が必要になった学生に対する給付型奨学金、貸与型奨学金など	日本学生支援機構奨学金相談センター ☎0570(666)301(平日午前9時～午後8時)
24時間子どもSOSダイヤル	18歳以下の子を対象とした、不安や悩みに関する相談	☎0120(07)8310 ☎(81)8111(24時間365日)
チャイルドライン		☎0120(99)7777(土・日曜日含む午後4時～9時)
子ども・子育て・青少年の相談	19歳以下の子や保護者を対象とした、子育ての不安・悩み・育児ストレスなどの相談	子ども家庭課 ☎内線3845、FAX(50)8428

感染症に関する相談(県)…神奈川県新型コロナウイルス感染症専用ダイヤル☎045(285)0536または☎050(1744)5875

※時間など詳細は県のホームページをご覧ください

外国の方向けの相談(スペイン語・ポルトガル語)…市市民相談情報課外国人相談室☎内線2578、FAX(50)8409

8・9面に掲載した事業以外の新型コロナウイルス感染症対策に関する問い合わせ

市地域保健課新型コロナウイルス感染症対策担当☎内線7165、FAX(28)2020

ふじさわ応援前売りチケットを販売しています! 販売期間6月30日(火)まで



利用期間は
8月1日～2021年
1月31日です!

応援したい市内のお店を選び、選んだお店で後日使える前売りチケットを販売しています。

このチケットを購入することで、新型コロナウイルス感染症の影響で打撃を受けている店舗(事業所)に資金の支援を行うことができます。

藤沢のお店を応援しませんか。

販売場所 各店舗(事業所)、藤沢商工会議所

※右記の2次元コードからも購入できます

販売価格 1枚1000円 ※返金・交換できません



※対象店舗や注意事項など詳細は、ふじさわ応援前売りチケット販売サイトのホームページをご覧ください

ふじさわ応援前売りチケット

問い合わせ ふじさわ応援前売りチケット実行委員会(藤沢商工会議所内)☎(27)8888または産業労働課☎内線3412、FAX(50)8419

テレビ・ラジオ・インターネットでも市政・地域情報発信中!



ケーブルテレビ
ジェイコム湘南

チャンネル
11CH (デジタル放送)

FM 83.1 MHz
ラジオ湘南

地震などの災害時は、番組を中断して情報をお伝えします

藤沢エフエム放送 <http://www.radioshonan.co.jp>

■毎日4回放映＝午前9時/正午/午後8時/午後11時30分

「ふじさわ情報ナビ」番組ガイド

6月22日(月)～28日(日)	6月29日(月)～7月5日(日)	7月6日(月)～12日(日)
【フジサワ元気チャレンジ】 バランスの良い食事で健康づくり	【フジサワ元気チャレンジ】 おうちでピラティス	【フジサワ元気チャレンジ】 おはよう!キュンとするまち。 藤沢 ラジオ体操2020～めざそう健康寿命日本一!!(前編)
【ふじさわトピックス】 6月市長定例記者会見	【いち年前のあの日・この日】※1 ・2019江の島マイアミビーチ ショー海開き ・江の島天王祭	
【子どもたちへ贈る紙芝居】 猫の名前	【こども・かんたん・ワークショップ】 ゼロハンテアアート	【こども・かんたん・ワークショップ】 発射台付きロケット

※1 昨年市内で開催されたイベントの様子などをお届けします

ふじさわメールマガジン配信サービス

携帯電話やパソコンに、防災や健康など市政に関するメールマガジンを配信しています。mm@fuji-anshin.netまたは右記の2次元コードを読みとって空メールを送信し登録してください。



藤沢市公式Facebookページ [いいね!してね!](#)
「ColorFULL FUJISAWA(カラフルフジサワ)」

問い合わせ 広報課☎内線2122、FAX(24)5929 ◎番組の内容は予告なく変更される場合があります

ラジオ湘南の放送は、JCBAインターネットサイマルラジオや無料スマートフォンアプリ「ラジオ湘南 of using FM++」からも聞くことができます。
※同アプリは右記の2次元コードからダウンロードできます



ハミングふじさわ(30分)…健康・防災・サークル活動など、身近な話題や市民の声を届けます

■放送時間＝月～金曜日の午前10時/(再放送 午後7時)

コーナー名	放送日	内容
私の文庫 毎週水曜日	7月1日	年は取っても健康で…松本実知子(文芸ふじさわ第54集)
	7月8日	ニジェールの微笑…梅澤輝也(文芸ふじさわ第54集)
知りたい!藤沢産 毎週木曜日	6月25日	石井農園
	7月2日	KAMOME KITCHEN
サークル紹介 毎週木・金曜日	7月9日	肉のさくらい
	6月25日・26日	湘南台公民館
	7月2日・3日	鶴沼公民館
	7月9日・10日	やすらぎ荘

●大好きふじさわ/2020カウントダウン(第2週)/新型コロナウイルス関連情報(第4週)…毎週月・火曜日
●防犯・防災メモ…毎週月～金曜日 ●街の話題…毎週月曜日
●いきいき健康…毎週火曜日 ●本日より…毎週火曜日
●ふじさわ歴史探訪…毎週水曜日 ●週末情報…毎週木曜日 ●FM広報ふじさわ…毎週金曜日

ハミングインフォメーション(5分)…市からのお知らせや、催し物などを紹介します

◎月～金曜日＝午前8時/午後3時/午後6時 ※午後6時からは外国語での紹介です(月曜日…中国語、火曜日…韓国語、水曜日…ポルトガル語、木曜日…英語、金曜日…スペイン語)
◎土・日曜日＝午前9時54分(週末の休日診療紹介あり)/午後3時/午後4時54分

ラジカルナビ(5分)…5カ国語で簡単な会話と文化を紹介する外国語情報発信番組です

■放送時間 月～金曜日の午後0時54分/(再放送)午後3時54分

●月曜日…中国語、火曜日…韓国語、水曜日…ポルトガル語、木曜日…英語、金曜日…スペイン語

◆断酒会

7月16日(木)午後6時45分～8時45分。保健所。酒害に悩む方と家族。※初めて参加する方は事前にご相談ください。☎保健予防課☎(50)3593、FAX(28)2121。

◆藤沢わかちあいの会

7月21日(火)午後2時～4時。藤沢商工会館ミナパーク。大切な人を自死で亡くした方。※秘密厳守。☎保健予防課☎(50)3593、FAX(28)2121。



講習・講座



◆知的障がい者ガイドヘルパー養成研修

8月1日(土)、2日(日)、30日(日)。※8月3日(月)～29日(土)のうち1日実習あり。全4回。湘南ゆうき村。原則市内在住・在勤で全回出席できる方25人(選考)。費3000円(学生2000円)。☎7月10日(金)必着までに電話またはファクスに住所・氏名・電話番号を書いて、(社福)藤沢育成会サービスセンターへ☎(28)0909、FAX(28)0959へ。☎同団体または障がい福祉課☎内線3292、FAX(25)7822。

◆第1回マンション管理セミナー

7月18日(土)午後1時30分～4時30分。藤沢商工会館ミナパーク。講演「管理規約とマンション専有部リフォームの実例」(講師=(株)メディック代表取締役長谷山泰三氏)ほか。30人。費1000円。☎電話またはファクス・Eメールに住所・氏名・電話番号・マンション名を書いて、(特非)湘南マンション管理組合ネットワーク☎(50)4661、FAX(97)2461、✉shokan-net@bee.tle.ocn.ne.jpへ。☎同団体または住宅政策課☎内線4283、FAX(50)8223。

◆介護福祉士実務者研修通信コース

9月13日(日)～2021年3月14日(日)午前9時30分～午後4時30分。村岡宮前ローカルサイト。介護福祉士資格取得を目指す18歳以上の方20人。※費用など詳細はお問い合わせください。☎(社福)八寿会☎(52)2511へ募集要項などを請求・記入し、9月3日(木)必着までに同会へ郵送または持参で。☎同会または介護保険課☎内線3141、FAX(50)8443。



募集



◆育児休業等代替任期付職員(事務職)

勤務日時=㉗週5日、㉘週4日、1日7時間45分。任期=職員の育児休業などの申請期間に応じて6カ月以上。対象・人員=パソコン操作ができる方10人程度。試験日=7月21日(火)。月額=㉗20万4869円、㉘16万3895円。※ともに交通費別途支給。☎☎7月7日(火)必着までに履歴書を職員課☎(〒251-8601朝日町1-1)☎内線2252、FAX(50)8244へ郵送で。※面接あり。

◆市民病院職員(調理師)

対象・人員=調理師免許を有する方(2021年3月までに取得見込みの方を含む)若干名。試験日=8月1日(土)。採用予定=21年4月1日。☎☎6月25日(木)～7月22日(水)必着に申込書類を病院総務課☎(25)3111、FAX(25)3545へ郵送または持参で(午前9時～午後4時)。※受験案内は同課で配布(郵送可)しているほか、市民病院のホームページからダウンロードもできます。

◆藤沢市地球温暖化対策地域協議会会員

活動内容=地域での温暖化対策の普及啓発や研修会・定例会議への参加など。費1口1000円(団体は3口以上)。☎☎任意の用紙に「藤沢市地球温暖化対策地域協議会入会希望」、住所・氏名・電話番号を書いて、環境総務課☎(〒251-8601朝日町1-1)☎内線3311、FAX(50)8417、✉fj-kankyous@city.fujisawa.lg.jpへ郵送・ファクス・Eメールまたは持参で。



お知らせ



◆火災と救急の概要

	5月	年間累計
火災件数	6	49
救急件数	1,529	8,646

市民会館・市民ギャラリー・湘南台文化センター市民シアターの抽選会を7月に行います

新型コロナウイルス感染拡大防止のため臨時休館していた各施設の再開に伴い、抽選会を次のとおり実施します。

【㉗市民会館】

2021年㉗4・5月分…7月29日(水)

㉘6・7月分…30日(木)

【㉘湘南台文化センター市民シアター】

21年㉗4・5月分…7月28日(火)

㉘6・7月分…29日

【㉙市民ギャラリー】

20年㉗11月分…7月28日

㉘12月・21年1月分…29日

※抽選開始時間など詳細は市のホームページの文化芸術課のページをご覧ください

申し込み

㉗は6月25日(木)～7月17日(金)に電話で市民ギャラリー☎(26)5133、FAX(26)5144へ

問い合わせ

市民会館☎(23)2415、FAX(25)1525、湘南台文化センター市民シアター☎(45)1550、FAX(45)1551、同ギャラリー

◆戦没者などの遺族の皆さんへ

～郵送や地区窓口で特別弔慰金の請求ができます
第11回特別弔慰金は、2023年3月31日まで福祉医療給付課で受け付けます。請求者が前回と同じ場合は、各地区福祉窓口(村岡公民館を除く)でも7月1日～21年3月31日(平日午前8時30分～正午、午後1時～5時)に受け付けます。※郵送での手続きも可。詳細はお問い合わせください。☎福祉医療給付課☎内線3236、FAX(50)8411。

◆専門スタッフによるユースサポート・ユースワークふじさわ地域出張相談会

㉗7月8日(水)…遠藤市民センター㉘15日(水)…御所見市民センター㉙22日(水)…鶴沼市民センター㉚29日(水)…湘南台市民センター。いずれも午後1時～5時。ニート・ひきこもり・不登校など不安や悩みを持っている15～39歳の方と保護者ほか。☎各開催日の前日までにユースサポート・ユースワークふじさわ☎(86)5481へ(祝日を除く火～土曜日午前10時～午後6時(土曜日は午後3時まで))。☎同団体または青少年課☎内線3851、FAX(50)8434。



催し



◆在宅介護者の会「ほほえみの会」

7月21日(火)午前11時～午後0時30分。市役所本庁舎。介護に関する情報交換と介護者同士の交流。☎☎電話で地域包括ケアシステム推進室☎内線3285、FAX(50)8415へ。

◆園田隆一郎のオペラを100倍楽しむ方法 Vol.11

9月12日(土)午後3時～5時。市民会館。出演=工藤和真ほか。費3500円(全席指定)。☎7月18日(土)午前10時(電話は午後2時)から市民会館☎(23)2415で販売開始(湘南台文化センター市民シアター☎(45)1550でも販売)。☎(公財)藤沢市みらい創造財団芸術文化事業課☎(28)1135、FAX(25)1525。

◆展覧会「Blue～青」

7月9日(木)まで(午前10時～午後5時)。オーシャンプロムナード湘南。イラストレーター北英明氏などによる写真、絵画ほか。☎オーシャンプロムナード湘南☎(30)5251または文化芸術課☎(23)2415、FAX(25)1525。

◆藤沢市民総合体育大会継承大会【サッカー(社会人)】

8月16日～9月27日毎週日曜日。秋葉台公園球技場。※詳細は藤沢市体育協会のホームページをご覧ください。☎杉淵☎・FAX(26)1283またはスポーツ推進課☎内線6767、FAX(50)8433。



以下は広告スペースです。広告掲載の申し込み・問い合わせは広報課☎内線2122へ

休日・夜間などの急患診療

南 南休日・夜間急病診療所
 ☎(23)5000 片瀬339-1 (藤沢市医師会館内)
北 北休日・夜間急病診療所
 ☎(88)7301 大庭5527-1 (保健医療センター内)

区分	平日夜	土曜夜	土曜深夜	日・祝日昼	日・祝日夜	日・祝日深夜
診療時間 ※1	午後8時～11時	午後6時～11時	午後11時～翌朝午前7時30分	午前9時～午後5時(正午～午後1時はお休み)	午後6時～11時	午後11時～翌朝午前7時30分
内科	○	○	○※2	○	○	○※2
小児科	○	○	※3	○	○	※3

※1 受付時間…平日は診療時間終了15分前まで、土・日曜日、祝日は30分前まで
 ※2 北内科の午後11時以降は要事前連絡
 ※3 小児科の午後11時以降は市民病院☎(25)3111へ(要事前連絡)

	日曜日・祝日 午前9時～午後5時(正午～午後1時はお休み)
耳鼻咽喉科	当番医療機関で実施(北へお問い合わせください) ※4
眼科	当番医療機関で実施(南あるいは北へお問い合わせください) ※4

※4 耳鼻咽喉科・眼科の問い合わせ時間…午前9時～午後4時30分

全国版救急受診アプリ「Q助」

突然の病気やケガのとき、救急車を呼ぶべきかを判断する目安となります。また緊急時にはWEB版からもアクセスできます。

消防庁 Q助

検索

ふじさわ安心ダイヤル24

☎0120(26)0070

※発信者番号は通知設定でおかけください

24時間電話健康相談サービス
 健康相談・医療相談・介護相談・育児相談・メンタルヘルス相談・医療機関情報
 表中の診療時間以外はこちらへ

	月～金曜日(夜間)	土曜日(午後6時～翌朝午前8時)
外科・整形外科	午後8時～翌朝午前8時 ☎0120(26)0070で案内	6月20日 藤沢湘南台病院 ☎(44)1451 27日 湘南中央病院 ☎(36)8151 7月4日 藤沢湘南台病院 ☎(44)1451
	日曜日・祝日	
	午前9時～翌朝午前8時	午前9時～午後5時
外科・整形外科	6月21日 藤沢湘南台病院 ☎(44)1451 28日 湘南中央病院 ☎(36)8151 7月5日 藤沢湘南台病院 ☎(44)1451	6月21日 小野整形外科 ☎(29)5593 28日 呉クリニック ☎(25)7600 7月5日 びわた東海岸クリニック ☎(35)8277
産婦人科		6月21日 せき藤沢レディースクリニック ☎(23)8858 28日 瀬戸山産婦人科 ☎(43)3335 7月5日 湘南レディースクリニック ☎(55)5066
	日曜日・祝日(午前9時30分～正午、午後1時～4時) ※5	
歯科	休日急患歯科診療所☎(26)3310 鶴沼石上2-10-6(口腔保健センター内)	

※5 受付時間…午前、午後ともに診療時間終了30分前まで

市役所へのお電話は☎(25)1111へダイヤルし、交換手に内線番号または課名などをお伝えください

くらしの情報ガイド

明記のないものは…

- 先着順 ●受け付け＝平日午前8時30分～午後5時(休所日を除く)
- 当日会場へ ●費用は無料 ●持ち物はお問い合わせください
- ※電話番号などは間違いのないようおかけください



健康・保健

子ども健康課 ☎(50)3522 FAX(50)0668

◆お母さんと子どもの健康相談

[妊産婦・1歳未満のお子さん][1歳～就学前のお子さん]の健康、食事、育児、歯に関することなどの相談。☎電話で子ども健康課へ。

保健所

※明記のないものは保健所で開催

◆エイズ(HIV)・梅毒相談と匿名無料即日検査

7月2日(木)午前9時～10時50分。検査結果は採血のおおむね45分後にお知らせします。HIV検査結果が判定保留の場合は、別の日に面談でお知らせします。☎電話で保健予防課☎(50)3593、FAX(28)2121へ。

生活習慣病予防相談

栄養士・保健師・歯科衛生士に食事や生活の相談をしてみませんか(1人30分程度)。

とき 7月28日(火)◎午前9時◎午前10時◎午前11時◎午後1時30分◎午後2時30分◎午後3時30分

対象 健診の結果、生活習慣の改善を勧められた方、体重増加が気になる方など

申し込み・問い合わせ

7月14日(火)までに電話またはファクスに氏名・電話番号を書いて、健康増進課☎(50)8430、FAX(28)2121へ
 ※就労などで来所できない方は郵送での相談もできます

65歳からの健康づくり

地域包括ケアシステム推進室 ☎内線3151、FAX(50)8415

対象は市内在住の65歳以上の方。ファクスで申し込みの場合は、講座名・開催日・住所・氏名・生年月日・電話番号をご記入ください。

講座名	内容	とき・ところ・定員	申し込み
元気がつらつ健康講座	簡単な体力テストと、健康づくりや介護予防に役立つ内容について学びます	7月7日～21日毎週火曜日 午前9時30分～11時30分、全3回。鶴沼公民館。20人	6月25日(木)から神奈中フィットネスクラブ ライフティック平塚校☎0463(24)1010、FAX0463(23)6142へ(平日午後1時～5時)
ロコモ予防チャレンジ講座	ロコモティブシンドローム予防の簡単なチェックや、体操など日常生活で実践できる方法を学びます	7月21日(火)午後2時～4時。保健医療センター。20人	7月1日(水)から(公財)藤沢市保健医療財団☎(88)6752、FAX(86)6065へ
		7月28日(火)午後2時～4時。秩父宮記念体育館。20人	7月2日(木)から(公財)藤沢市保健医療財団☎(88)6752、FAX(86)6065へ
		7月26日(日)午前10時～正午。ニッショウマイルステーション湘南台。20人	7月6日(月)からニッショウマイルステーション湘南台☎(41)9462、FAX(41)9463へ(平日午前10時～午後5時)

※会場への問い合わせ、車での来所はご遠慮ください
 ※各講座の詳細は地域包括ケアシステム推進室にあるチラシまたは市のホームページの同室のページをご覧ください

◆精神科医師による精神保健福祉相談・もの忘れ相談

★精神保健福祉相談…7月22日(水)。精神的な病気やひきこもりなどでお悩みの方または家族。★もの忘れ相談…7月17日(金)。もの忘れなどの心配がある方または家族。※二段階方式脳機能テストあり。画像検査はなし。ともに午後1時～3時。☎電話で保健予防課☎(50)3593、FAX(28)2121へ。※既に治療中の方は職員が開庁時間に相談をお受けします。

◆認知症の方を介護する家族の会～ふれあい会

7月22日(水)午後1時～4時。現在介護をしている方の情報交換と交流。☎電話で保健予防課☎(50)3593、FAX(28)2121へ。

以下は広告スペースです。広告掲載の申し込み・問い合わせは広報課☎内線2122へ

市では、子どもたちにおいしく給食を食べてもらおうと、栄養バランスや味付け、塩分量の管理など工夫を凝らしてたくさんのメニューを作っています。新型コロナウイルス感染症の影響で、家で過ごす時間が増えている今、子どもたちに人気の料理を作ってみませんか。

問い合わせ 学校給食課 ☎内線5131、FAX (50)8424



学校給食をおうちで作ろう



子どもごはん



栄養士から皆さんへ

給食レシピを作っちゃおう!

甘辛味
人気
メニュー

中学校給食レシピ

チキンチキンごぼう(4人分)

〈山口県学校給食レシピ参考〉
1人当たり エネルギー254kcal

- 材料**
- 鶏もも肉…280g
 - しょうが(すりおろし)…1片
 - ① 醤油…小さじ1強
 - みりん…小さじ1強
 - 酒…小さじ1
 - 片栗粉…大さじ4
 - ゴボウ…150g
 - ニンジン…45g
 - 枝豆むき身…40g
 - ② 醤油…大さじ1・1/4
 - 砂糖…大さじ1・1/2
 - 酒…大さじ1弱
 - みりん…大さじ1弱
 - 水…40cc

作り方

- 鶏もも肉を大きめの角切りにし、①に漬け込み、片栗粉を付け油で揚げる
- 1.5cmの乱切りにしたゴボウを柔らかくなるまで茹で、油で揚げる
- ニンジン、枝豆を茹でる
- ②③を煮立て、全ての具材を入れ合わせる



材料はこちら



夏に
さっぱり
おすすめ

小学校給食レシピ

コンコンずし(4人分)

1人当たり エネルギー343kcal

- 材料**
- 米…2カップ
 - 乾燥青ジソまたは刻みオオバ…適量
 - いりごま(白)…大さじ1
 - ① 砂糖…大さじ1
 - 塩…小さじ1
 - 酢…大さじ2・1/2
 - 油あげ…75g
 - ② 砂糖…大さじ1・1/2
 - 酒…小さじ2
 - ③ 醤油…大さじ1
 - だし汁…40cc



作り方

- ずし飯用に米を少し硬めに炊く
- 油あげを短冊切りにし、油抜きをした後②で煮る
- 炊き上がったご飯に①を加え、他の食材も混ぜる

市のホームページでは、ほかにも具たくさん汁物などたくさんのレシピを紹介しています。右記の2次元コードからご覧ください。



また、市公式フェイスブックページ「カラフルフジサワ」では、作り方を動画で公開しています☆



休校期間が明け、約3カ月ぶりに学校給食が再開することで、子どもたちも大変喜んでくれているかと思えます。普段の給食で心掛けていた主食・主菜・副菜を意識しながらも、再開するにあたり、感染リスクが少なく、品数を減らしても栄養が摂れるよう、まぜご飯や具たくさん汁物などを組み合わせたメニューや、配膳する人数を減らすなど、工夫しながら安心安全な給食を提供していきます。

給食は年齢に合わせた食材選びや食欲をそそる彩り、盛り付けの工夫などもしています。地産地消を意識した江の島のしらすなど藤沢産の食材を取り入れたメニューもあります。ご家庭の食卓に1品作ってみてはいかがでしょうか。



広報ふじさわ プレゼントコーナー

今回は、珈琲豆専門店イースト(本鶴沼3-12-29、☎(37)1151)の「イーストオリジナルドリップパック」(5袋入り)の引換券を抽選で20人にプレゼントします。



お家で楽しむ♡
New Lifestyle
with Coffee

申し込み・問い合わせ

はがきに郵便番号・住所・氏名・電話番号と広報ふじさわを読んだ感想を書いて、7月6日(月)〈必着〉までに広報課「広報ふじさわプレゼントコーナー」(〒251-8601朝日町1-1) ☎内線2122、FAX (24)5929へ

※当選者の発表は、引換券の発送をもってかえさせていただきます

※本企画に協賛していただける市内事業者を募集しています