



6月1日現在の推計人口436,167人(男215,489人、女220,678人) 世帯数192,852世帯

福祉喫茶室 「らいく・みーこむ」 をご存じですか？



(社福)ひばりが運営しています

市では、障がいのある方の就労の場の確保と障がい者への理解を深めることを目的として、市役所分庁舎1階に福祉喫茶スペースを設置しています。

気軽に立ち寄り、お茶や食事ができるスペースとなっています。

問い合わせ

障がい福祉課☎内線3292、FAX(25)7822

営業時間

平日午前10時～午後5時



おいしいメニューを
ご用意して
お待ちしております



7月中旬から、日本大学生物資源科学部の学生が考案したレシピを取り入れた日替わり定食の提供を始めます。地産地消をテーマに、市内で採れた旬の野菜を使います。ぜひご賞味ください！



主な内容

●特集 安全・安心な海岸づくりに取り組みます!...6・7面



今夏の海岸利用に向けて「夏期海岸藤沢モデル2020」を策定しました。

●新型コロナウイルス感染症に係る支援など...8・9面



6月30日現在の、主な支援事業などをお知らせします。

カルチャー...4面、公民館...5面、くらしの情報ガイド...10・11面
※スポーツ欄はありません

お断り

新型コロナウイルス感染拡大防止のため、紙面に掲載した事業などは中止や変更となる場合があります。詳細は市のホームページをご覧ください。

※詳細は右記の二次元コードから
もご覧になれます



大切ないのちを守るために… 住宅用火災警報器の設置・点検をしましょう

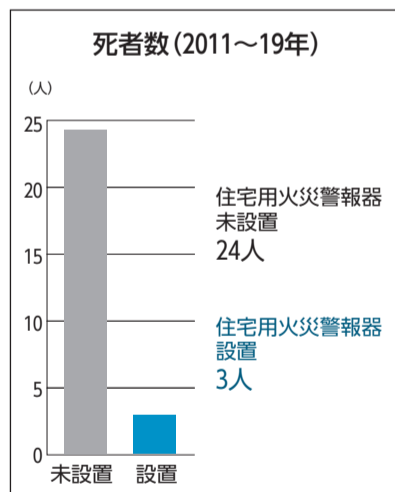
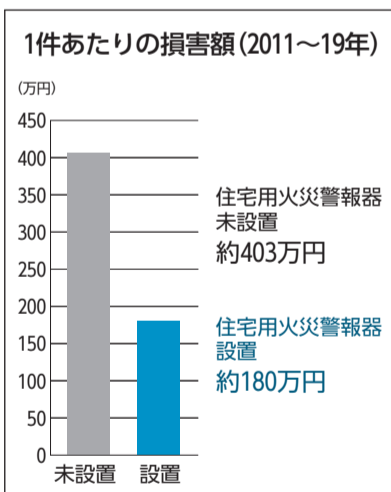
住宅用火災警報器をまだ設置していない場合は早急に設置してください。また、定期的な点検も心掛けましょう。

必要性と効果

住宅用火災警報器を設置していれば、警報音などにより火災を早期に発見して、逃げ遅れを防ぐことや被害を軽減することが期待できます。大切な生命・財産を守るために、設置をお願いします。



市内の住宅火災のデータでは、住宅用火災警報器が設置されていた家の1件あたりの損害額は、設置されていない家の半分以下で済んでいます。また、住宅火災で亡くなられた方のほとんどの家には、住宅用火災警報器が設置されていませんでした。



※住宅火災累計268件

警報器の設置は消防法で義務化されています！

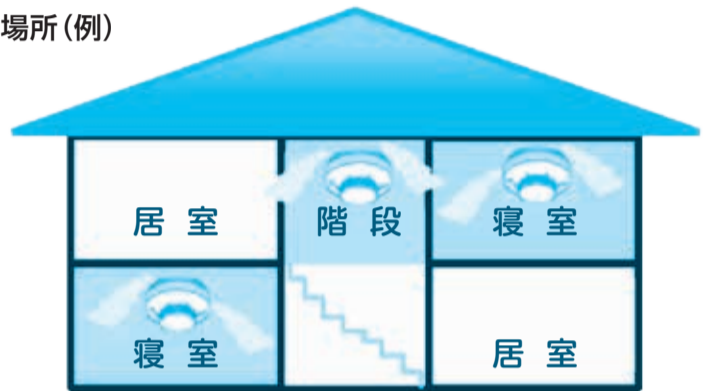
市内の住宅用火災警報器の設置率は約85%です。まだ設置していない住宅には早急に設置をお願いします。



警報器の取り付けは煙感知式を寝室に！

寝室が2階などにある場合は、階段にも煙感知式の住宅用火災警報器の設置が必要です。また、火を扱う台所にも設置するよう努めましょう。自動火災報知設備やスプリンクラー設備が設置されている場所には、新たに住宅用火災警報器を設置する必要はありません。

設置場所(例)



警報器は電池式がほとんど！

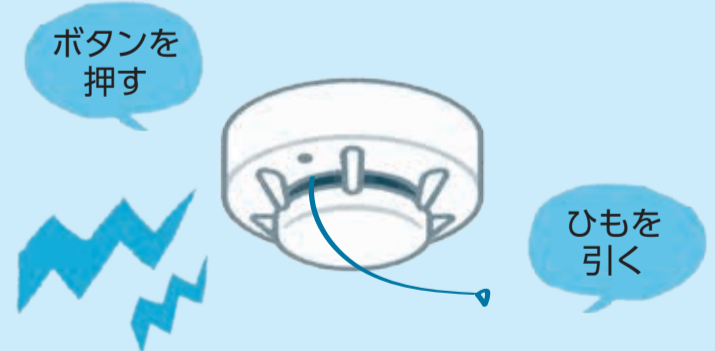
電池の寿命は5~10年です。寿命が近づくと「ピッ」と音が鳴ったり、ランプがつかたりします。

電池切れのときは、機器本体や電池の交換をしてください。機械は古くなると故障や誤作動が増える可能性がありますので、機器本体の交換をお勧めします。

機器本体や電池は、電気店、ガス店、消防設備業者、ホームセンターなどで購入できます。

点検も大事！ 点検は定期的にも実施してください

※テスト音は1~2回で止まります



本体のテストボタンを押したり、ひもを引いたりします。点検しても音が鳴らない、ランプなどの反応がないときは、電池切れや故障の可能性があります。

本体が汚れていたら、きれいにしてください。汚れで機能が低下することがあります。

問い合わせ 予防課 ☎内線8124、FAX(25)5301

保険年金課
☎内線3214
FAX(50)8413

障がい年金を受給して いる方へのお知らせ

※特別障がい給付金を受給している方も対象です
問い合わせ
藤沢年金事務所☎(50)1551
または保険年金課

新型コロナウイルス感染症の影響により、障がい状態確認届(診断書)の提出期限が2月末〜2021年2月末の方は、提出期限が1年間延長されます。対象の方は、延長前の提出期限までに診断書を作成・提出する必要があります。

また、提出期限が7月末〜21年2月末の方への障がい状態確認届の年内送付はありません。
※日本年金機構から生計維持確認届・現況届が送付された方は提出が必要で



救急救命課
☎内線8164
FAX(28)6417

応急手当普及員講習の 受講者を募集します

普通救命講習の指導者を養成するため、講習の指導に必要な知識・指導技法を学びます。

とき 8月19日(水)〜21日(金)午前9時〜午後5時、全3回
ところ 南消防署

対象・定員 市内在住・在勤・在学で普通救命講習を3年以内に受講し、全回出席できる方10人(先着順)
費用 3672円
申し込み 8月7日(金)までに救急救命課に本人が来庁で



生涯学習総務課
生涯学習活動推進室
☎(25)8890
FAX(25)8891

生涯学習大学地域活動講座 「湘南らしい働きかたデザイン」

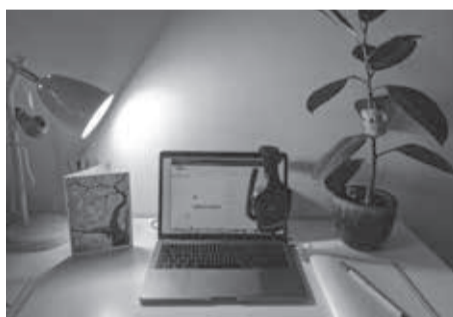
manabi@city.fujisawa.jp
※抽選結果は応募者全員にお知らせします

オンライン会議ツールZoomを使って、「新しい生活様式」におけるリモートワークを体験し、自分の目指す湘南・藤沢での理想のワークライフスタイルを考えてみませんか。

とき 8月8日、9月12日、10月10日
毎回土曜日午前10時〜正午、全3回

講師 (社)Workation Network代表理事清水謙氏ほか

対象・定員 全回出席できる市内在住・在勤・在学で、パソコンやスマートフォンなどインターネットを使用できる方30人(抽選)
費用 無料
申し込み・問い合わせ 7月22日(水)必着までにEメールの件名を「働きかたデザイン」とし、氏名(ふりがな)・年齢・電話番号を書いて、生涯学習総務課生涯学習活動推進室☎21



公園課
☎内線4344
FAX(50)8439

引地川親水公園ドッグパーク 利用登録のご案内

問い合わせ
同会☎090(18)152875
または公園課

引地川親水公園ドッグパークの利用を希望する方は、事前に登録が必要です。
利用期間 10月1日(木)〜2021年9月30日(木)
申し込み 8月1日(土)〜31日(月)必着に、公園課、各市民センター・公民館などにある申込書を書いて、(特非)湘南にドッグランを作る会事務局へ
※同会のホームページからも申し込みできます



ひとり親家庭などへの 臨時的な支援を行います

市では、新型コロナウイルス感染症による影響を受けている方への支援として、ひとり親家庭などに給付金と商品券などを組み合わせた特別給付を2回行います。対象者にはお知らせを7・9月に発送します。また、国のひとり親世帯臨時特別給付金も支給します。

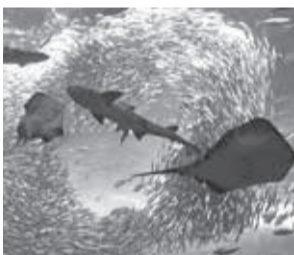
【市の特別給付】

⑦藤沢市ひとり親家庭等生活支援給付金

支給額 1世帯1回3万円
※生活保護受給者は対象外

①藤沢市ひとり親家庭等生活支援商品券などの支給

支給内容
◎1回目…藤沢商工会議所が発行する商品券(1世帯5千円)
◎2回目…新江ノ島水族館、サムエル・コッキング苑、江の島シーカンドルの入場券などを含む江の島セット券(家族利用券)
※1回目は申請が必要です



⑦①の共通事項

対象
◎1回目…5月31日時点で市内在住で4・5月または6月分の児童扶養手当または養育者支援金の受給者
◎2回目…7月31日時点で市内在住で7月または8月分の児童扶養手当または養育者支援金の受給者
支給時期
◎1回目…8月中旬(予定) ◎2回目…10月中旬(予定)

問い合わせ ⑦子育て給付課☎内線3835、FAX(50)8416、①子育て企画課☎内線3811、FAX(50)8428

【国の臨時特別給付】

対象 6月分の児童扶養手当の受給者
支給額 1世帯5万円(第2子以降1人につき3万円)
支給時期 8月中旬(予定)

問い合わせ 子育て給付課
※いずれも支給を辞退したい方、受給対象で通知書が届かない方はお問い合わせください
※詳細は対象者に送付するお知らせまたは市のホームページの子育て給付課のページをご覧ください

世界へ向けて～東京2020大会

英会話講師 佐藤 理恵さん



市では、東京2020大会をきっかけに、英会話を学ぶラジオ講座「必携!すぐ効く!シーン別実践英会話」をFM放送やインターネット音声で放送しています。

今回は、ラジオ講座の講師を務める市内在住の佐藤理恵さんにお話を伺いました。

私は、2014年に英語スクールを辻堂に開講しました。イギリスでの学生生活や国際協力事業、翻訳・通訳などの経験を生かして、英語を学ぶ楽しさや異文化交流の面白さを生徒の皆さんに伝えています。

昨年、英会話講師として市の生涯学習人材バンクに登録したところ、ご好評をいただき、先月からラジオ講座の講師を担当することになりました。

英語に興味のある方や、東京2020大会でおもてなしをするボランティアの方に講座を受講してもらうことで、英会話スキルの向上だけでなく、異文化理解を深めたり、日本や藤沢の魅力を見つめ直したりするきっかけになればと思います。

東京2020大会では、海外の選手や観戦に訪れる方に笑顔で「Have a great time!(楽しんでください!)」などといった声掛けをして、歓迎の気持ちを伝えてみてください。

問い合わせ 東京オリンピック・パラリンピック開催準備室
☎内線6312、FAX(50)7200

コンビニ交付サービス、マイナンバーカード・電子証明書の手続き停止のお知らせ

次の日程は全国的なシステムメンテナンスのため、証明書交付サービスなどを休止します。ご理解・ご協力をお願いします。

◎コンビニなどでの証明書交付

とき 7月23日(祝)～26日(日)

◎市民窓口センターでのマイナンバーカード・電子証明書の手続きなど

とき 7月25日(土)

※詳細は市のホームページの市民窓口センターのページをご覧ください

問い合わせ 市民窓口センター☎内線2541、FAX(50)8410



教育指導課
☎内線5221
FAX(50)8424

スクールロイヤー(特定任期付職員)を募集します

職務内容 学校などで発生する課題などへの対応に對する法的観点からの助言指導、相談ほか

勤務場所 市役所本庁舎

任期 9月1日～2020年4月1日時点まで併任として2年以上実務経験のある方1人(面接あり)

1年8月31日予定、更新あり

対象・人員 2020年4月1日時点で弁護士として2年以上実務経験のある方1人(面接あり)

月額 6万2290円

申し込み 7月20日(月)必着までに教育指導課にある申込書を書いて、同課へ郵送または本人が持参で

※受験案内・申込書は市のホームページの同課のページからダウンロードできます

市立看護専門学校

☎(25)0145
FAX(50)8077

看護師を目指す方へ

市では、市内の医療・看護を支え、市民の健康と生命を守る資質の高い看護師を養成するため、看護専門学校を運営しています。

2021年度に入学を希望する方を対象に、学校説明会を開催します。

【学校説明会】
とき 7月18日、8月8日・22日、9月12日・26日、10月10日・24日、11月

7日・21日、12月12日・19日
毎回土曜日◎午前9時30分～午前10時30分
◎午前10時30分～11時30分
市立看護専門学校

Fプレイス

☎(26)7811
FAX(90)4601

オンラインセミナー「人生100年時代に備える」

オンライン会議ツール「Zoom」を使って、介護・定年退職・倒産・リストラなどを人生の転機として、乗り越える方策を考えるセミナーです。

8月1日(土)午後1時30分～3時30分

講師 1級キャリアコンサルタント イング 技能士 碓明生氏

対象 市内在住・在勤・在学の方

定員 ライブ配信・Fプレイスで観覧各15人(先着順)

※オンライン会議ツール「Zoom」を使って、介護・定年退職・倒産・リストラなどを人生の転機として、乗り越える方策を考えるセミナーです。

7月10日(金)～27日(月)に電話または産業労働課、各市民センター・公民館・市民図書館などにあるチラシを書いて、Fプレイスへ

※同施設のホームページからも申し込みできます

費用 無料

申し込み・問い合わせ 7月10日(金)～27日(月)に電話または産業労働課、各市民センター・公民館・市民図書館などにあるチラシを書いて、Fプレイスへ



凡 例 → 申…申し込み、問…問い合わせ、費…費用

カルチャー

明記のないものは…●先着順●当日会場へ●午前8時30分から受け付け●費用は無料●持ち物はお問い合わせください●電話番号などは間違いのないようおかけください

カルチャー



長久保公園都市緑化植物園
☎(34)8422、FAX(36)6700
◎管理事務所休所日(月曜日・祝日の翌日)

◆夏休みワークショップコーナー 7月29日(水)～8月30日(日)午前9時～午後4時。公園の小枝などを使ったクラフト体験。幼児・小学生。※保護者同伴可。

「緑化講習会」

◆さつき盆栽講習会「盛夏対策」灌水と薬剤散布」 7月19日(日)午前10時～11時30分。講師 神奈川県さつき会会員。16人。☎7月16日(木)から電話または来園するか、ファクスに住所・氏名・電話番号を書いて、長久保公園都市緑化植物園へ。

◆樹木の病害虫の防除方法 8月6日(水)午後1時30分～3時。講師 園芸ソムリエ 望田利氏。市内在住の方12人(抽選)。費1000円。☎7月22日(水)必着までに往復はがきに住所・氏名・電話番号を書いて、長久保公園都市緑化植物園(〒251-0004 辻堂太平台2ノ13ノ35)へ。

「みどりの展示会」

◆カワセミ写真展 7月18日(土)～26日(日)午前8時30分～午後5時26日は午後4時まで。

少年の森
☎(48)7234
FAX(48)7249 休所日(月曜日)

◆ナイトウォーク「森のきもだめし&虫スポット」 8月1日(土)午後7時30分～8時30分。市内在住・在勤・在学の小学生と保護者8組。費1人1000円。☎7月18日(土)午前9時から電話で。

辻堂青少年会館
☎(36)33002
FAX(36)3988 休館日(第3月曜日)

◆マンガ家講座 8月16日(日)午前9時30分～11時30分。漫画の基礎・道具の使い方を学ぶ。講師 三浦かすみこ氏。小学4年生～中学生12人。費5000円。☎7月21日(火)午前9時から電話または来館で。

湘南なぎさ荘
☎(36)2315
FAX(36)1171 休館日(月曜日)

◆アクアビクス入門講座 身体にやさしい水中運動 8月8日～9月12日 毎週土曜日午前10時～11時30分、全6回。市内在住の60歳以上の方で、初めて受講する方10人。☎7月25日(土)から電話または来館で(午前9時～午後4時)。

こぶし荘
☎(45)31221
FAX(45)31226 休館日(月曜日)

◆アクアビクス(水中運動)入門講座 8月5日～9月9日 毎週水曜日午前10時45分～正午、全6回。市内在住の60歳以上の方で、初めて受講する方10人。☎7月17日(金)から電話または来館で(午前9時～午後4時)。

ふじさわ宿交流館
☎(25)2255
FAX(25)5152 休館日(月曜日、祝日の翌日)

◆のびのび体験会「綿ガゼスカーフ」 7月18日(土)～午前10時30分～午後1時。各回10人。費1000円。

◆のびのびのこ作り 7月21日(火)～午後1時～午後3時。各回10人。費500円。



◆のびのびのこ作り 7月21日(火)～午後1時～午後3時。各回10人。費500円。

◆のびのびのこ作り 7月21日(火)～午後1時～午後3時。各回10人。費500円。

◆のびのびのこ作り 7月21日(火)～午後1時～午後3時。各回10人。費500円。

◆のびのびのこ作り 7月21日(火)～午後1時～午後3時。各回10人。費500円。

◆のびのびのこ作り 7月21日(火)～午後1時～午後3時。各回10人。費500円。

◆のびのびのこ作り 7月21日(火)～午後1時～午後3時。各回10人。費500円。

障がいのある方の手帳・自立支援医療受給者証の臨時的な取り扱いのお知らせ

新型コロナウイルス感染症の影響により、障がいのある方の手帳・自立支援医療(精神通院・更生医療)受給者証の手続きが次の通り変更となります。

【手続きが不要なもの】

◎自立支援医療受給者証(精神通院・更生医療)

対象 3月1日～2021年2月28日に有効期間が満了する受給者証をお持ちの方(1年間延長)

◎身体障がい者手帳・療育手帳

対象 再認定年月が3月～21年2月の身体障がい者手帳または療育手帳をお持ちの方(各1年間延長)

【手続きが必要なもの】

◎精神障がい者保健福祉手帳

対象 3月1日～21年2月28日に有効期限を迎える方で更新、再承認申請をする方(診断書の提出のみ1年間猶予)

- ※申請は通常の手続き期間に行う必要があります
- ※障がい年金証書で更新手続きを行う方は手続き方法、手続き期限に変更はありません

問い合わせ

障がい福祉課 ☎内線3292、FAX(25)7822

保険年金課
☎内線3241
FAX(50)8413

後期高齢者医療制度、限度額適用認定証などのお知らせ

2020年度の保険料額決定通知書
7月中旬に2020年度の後期高齢者医療保険料額決定通知書を送付します。納期限までに納付してください。

※納付方法を口座振替に変更することもできます。お問い合わせください

後期高齢者医療制度では、医療に要する費用(自己負担分を除く)の約4割を現役世代が加入する医療保険からの支援金、約5割を公費(国・県・市町村負担金、約1割を被保険者が負担する保険料で賄われています。保険料は均等割額被保険者全員が均等に負担する額)と所得割額(被保険者の前年の総所得金額などに応じて負担する額を合計した額)になります。

後期高齢者医療制度の保険料率は、2年ごとに見直し、算定をしています。2021年度の保険料の平均額と所得割率が次の通り決定しました。

☆均等割額：4万3800円
☆所得割率：8・74%
☆年間賦課限度額：64万円

※保険料の軽減措置が変更となります。詳細は保険料決定通知書をご覧ください

限度額適用認定証、限度額適用・標準負担額減額認定証
認定証を医療機関などの窓口で提示すると、同一医療機関での1か月の保険診療分の支払いが所得に応じた自己負担限度額まで減額されます。限度額適用・標準負担額減額認定証は、入院時の食事代も減額されます。

後期高齢者医療制度の保険料率は、2年ごとに見直し、算定をしています。

2021年度の保険料の平均額と所得割率が次の通り決定しました。

☆均等割額：4万3800円
☆所得割率：8・74%
☆年間賦課限度額：64万円

※保険料の軽減措置が変更となります。詳細は保険料決定通知書をご覧ください

限度額適用認定証、限度額適用・標準負担額減額認定証
認定証を医療機関などの窓口で提示すると、同一医療機関での1か月の保険診療分の支払いが所得に応じた自己負担限度額まで減額されます。限度額適用・標準負担額減額認定証は、入院時の食事代も減額されます。

※認定証の新規交付には申請が必要です
☆限度額適用認定証：自己負担割合が3割で、20年度市民税課税所得が690万円未満の被保険者および同世帯の被保険者
☆限度額適用・標準負担額減額認定証：20年度市民税非課税世帯の被保険者
※ともに以前に認定証を交付されたことのある方で、今年度も対象の方は申請は不要です。7月末までに新しい認定証を送付します

認定証を医療機関などの窓口で提示すると、同一医療機関での1か月の保険診療分の支払いが所得に応じた自己負担限度額まで減額されます。限度額適用・標準負担額減額認定証は、入院時の食事代も減額されます。

療養費での1か月の保険診療分の支払いが所得に応じた自己負担限度額まで減額されます。限度額適用・標準負担額減額認定証は、入院時の食事代も減額されます。

※認定証の新規交付には申請が必要です

☆限度額適用認定証：自己負担割合が3割で、20年度市民税課税所得が690万円未満の被保険者および同世帯の被保険者
☆限度額適用・標準負担額減額認定証：20年度市民税非課税世帯の被保険者
※ともに以前に認定証を交付されたことのある方で、今年度も対象の方は申請は不要です。7月末までに新しい認定証を送付します

☆限度額適用認定証：自己負担割合が3割で、20年度市民税課税所得が690万円未満の被保険者および同世帯の被保険者
☆限度額適用・標準負担額減額認定証：20年度市民税非課税世帯の被保険者
※ともに以前に認定証を交付されたことのある方で、今年度も対象の方は申請は不要です。7月末までに新しい認定証を送付します

☆限度額適用認定証：自己負担割合が3割で、20年度市民税課税所得が690万円未満の被保険者および同世帯の被保険者
☆限度額適用・標準負担額減額認定証：20年度市民税非課税世帯の被保険者
※ともに以前に認定証を交付されたことのある方で、今年度も対象の方は申請は不要です。7月末までに新しい認定証を送付します

☆限度額適用認定証：自己負担割合が3割で、20年度市民税課税所得が690万円未満の被保険者および同世帯の被保険者
☆限度額適用・標準負担額減額認定証：20年度市民税非課税世帯の被保険者
※ともに以前に認定証を交付されたことのある方で、今年度も対象の方は申請は不要です。7月末までに新しい認定証を送付します

☆限度額適用認定証：自己負担割合が3割で、20年度市民税課税所得が690万円未満の被保険者および同世帯の被保険者
☆限度額適用・標準負担額減額認定証：20年度市民税非課税世帯の被保険者
※ともに以前に認定証を交付されたことのある方で、今年度も対象の方は申請は不要です。7月末までに新しい認定証を送付します

☆限度額適用認定証：自己負担割合が3割で、20年度市民税課税所得が690万円未満の被保険者および同世帯の被保険者
☆限度額適用・標準負担額減額認定証：20年度市民税非課税世帯の被保険者
※ともに以前に認定証を交付されたことのある方で、今年度も対象の方は申請は不要です。7月末までに新しい認定証を送付します



スズメバチの巣を撤去しています

市では、一般家庭の敷地内にできたスズメバチの巣の撤去をしています。

巣のある場所の所有者などから環境保全課へご連絡ください。

※巣の状況により撤去ができない場合があります

※アシナガバチやミツバチなどの巣の撤去は行っていません

※ご自身(業者に依頼した場合を含む)でスズメバチの巣を撤去した場合は費用を負担することはできません

お問い合わせ 環境保全課 ☎内線3132、FAX(50)8418



人権男女共同平和課
☎内線2132
FAX(50)8436

パブリックコメントを実施します

◎実施する案件

(仮称)藤沢市パートナーシップ宣誓制度(素案)

◎素案の閲覧

7月28日(火)から人権男女共同平和課、市役所総合案内、市政情報コーナー、各市民センター・公民館で閲覧できます

※市のホームページの「パブリックコメント」でもご覧になれます

◎意見などを提出できる方

市内在住・在勤・在学の方、市内に事業所などを有する方、その他利害関係者

◎意見などに関する考え方の公表

受け付けた意見などは類型化し、市の考え方を付して公表します
※個別には回答しません

◎意見などの提出方法

7月28日～8月26日(火) (必着)に素案をご覧になった上で、任意の用紙に必要事項を書いて、人権男女共同平和課へ郵送・ファクスまたは持参で

※市のホームページの「パブリックコメント」からも提出できます

※意見などは電話では受け付けません。また提出された意見などの原稿は返却しません

受け付けた意見などは類型化し、市の考え方を付して公表します

受け付けた意見などは類型化し、市の考え方を付して公表します

受け付けた意見などは類型化し、市の考え方を付して公表します

凡例 → ☎…申し込み、☎…問い合わせ、費…費用

公民館

明記のないものは…●先着順●当日会場へ●午前8時30分から受け付け●費用は無料●持ち物はお問い合わせください
※電話番号などは間違いのないようおかけください

公民館

特に明記のないものは原則として、市内在住・在勤・在学の方が対象、申し込みは土・日曜日、祝日を除きます

事業に参加する方へのお願い

新型コロナウイルス感染症防止対策のための注意事項を市のホームページの生涯学習総務課のページに掲載しています。注意事項をご覧の上、事業への参加をお願いします。詳細は各施設へお問い合わせください。



六会公民館

☎(83)902203
FAX(83)2298

●むつ愛プロジェクト「伝統しめ飾りを守れ!古代米で稲作体験」8月15日(土)～12月26日(土)、全5回。講師II新田しめ縄の会会員。15人。☎8月5日(火)必着までに電話または来館するか、はがき・ファクスに講座名、住所・氏名・電話番号を書いて、六会公民館(〒252-0813 亀井野4ノ8ノ1)へ。



明治公民館

☎(33)5660
FAX(33)5727

●ナイトフィットネス講座 7月31日(金)午後7時30分～8時30分。講師II健康運動指導士植松育子氏。30人。



長後公民館

☎(46)7373
FAX(46)7034

●家庭菜園の始め方「ミニ白菜」8月26日(火)、12月9日(火)午前10時～11時30分、全2回。講師IIひろみ園井上和弘氏。成人10人。費5000円。☎7月27日(月)から電話または来館で。

片瀬公民館

☎(29)7171
FAX(29)8907

●おもちゃの病院 7月18日(土)午後1時30分～3時30分。おもちゃの修理。※部品交換などは実費。

片瀬しおさいセンター

●手芸のじかん 7月27日(月)午前10時～正午。好きな手芸を楽しむフリースペース。



辻堂公民館

☎(34)9151
FAX(34)4187

●自習室開放 8月3日～31日毎週月～金曜日(10日祝)、17日(月)を除く午前9時～午後4時30分。各日8人。



鶴沼公民館

☎(33)2002
FAX(33)2003

●おもちゃの病院 7月26日(日)午後1時30分～3時30分。おもちゃの修理。※部品交換などは実費。

特集 今年も安全・安心な海岸づくりに取り組みます！

今年の夏は、新型コロナウイルス感染症拡大の影響を受け、海水浴場の開設が断念されました。藤沢市夏期海岸対策協議会では、想定されるさまざまなリスクに対応するべく「夏期海岸藤沢モデル2020」を策定し、多くの関係機関と協力しながら安全・安心な海岸を目指します。

問い合わせ

観光シティプロモーション課 ☎内線3421、☎(50)8255

☆「夏期海岸藤沢モデル2020」とは

- 海水浴場が開設されないことによる海岸の無秩序化
…バーベキューなどをすることで発生するごみの投棄や、たばこのポイ捨て、不当な営業
- 海への入水者の水難事故
…入水者の溺水、マリンスポーツとの接触などによるけがなど
- 海岸利用者による新型コロナウイルス感染症の拡大
…3つの密の回避をはじめとする感染症拡大防止措置



上記の懸念事項への対策

- ◎藤沢市夏期海岸ルール
…海岸利用に関するルールを定め、安全・安心な海岸づくりを推進する
- ◎海水浴場組合による今夏の海の総合コーディネート
…湘南・藤沢の夏の海を知り尽くすエキスパートとして、海岸利用者のマナーアップやライフセーバーとの連携など、海岸の総合的な安全管理を行う
- ◎ライフセーバーの配置
…神奈川県ライフセービング協会に委託し、水難事故などの予防活動、海岸利用者のマナーアップなどを図る
- ◎「マリンスポーツ自粛エリア」と「マリンスポーツ可能エリア」とのすみ分け
…海岸利用者とマリンスポーツの入水エリアを分けることによる事故の防止
- ◎看板などの設置
…海岸利用やマナーアップなど、今夏の利用方法に関する注意喚起

このほかにも市内の多くの企業や団体と協力し、マルチパートナーシップにより海岸利用者の安全・安心を確保していきます。

☆スウィム ビトウイン フラッグスの導入

水難事故防止のため、「スウィム ビトウイン フラッグス(Swim Between Flags)」を活用します。

スウィム ビトウイン フラッグスとは、ライフセーバーが日ごとに風や波の状況・離岸流の発生箇所などを確認し、設置した2つの旗の間を入水範囲とする安全管理手法です。

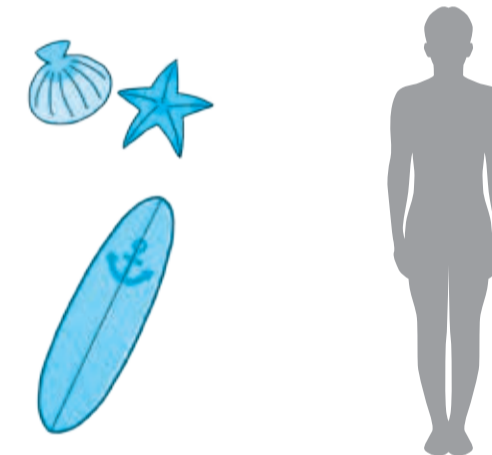
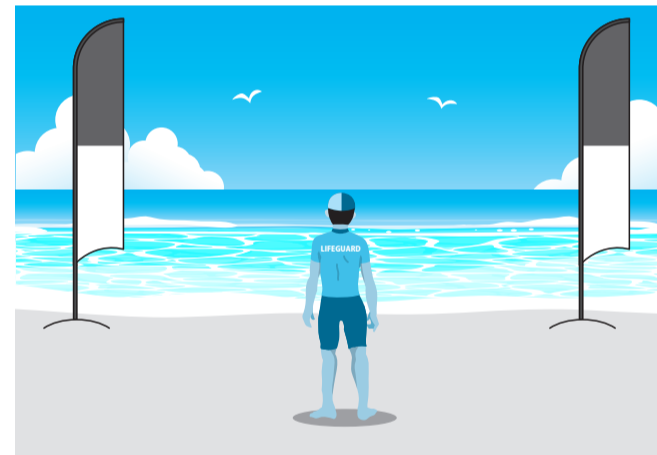
この手法は、ライフセービング先進国であるオーストラリアやニュージーランドで実施されています。

今夏は管理区域内で赤と黄色の旗を設置し、沖合20m(辻堂海岸は10m)までをマリンスポーツ自粛エリアとします。さらにそのエリアから沖合10mを緩衝エリアとし、誰も立ち入らないエリアとします。旗間ではライフセーバーが監視します。

※当日の海の状況により、設置されない日もあります

設置期間

7月18日(土)～8月31日(月)



4.8m

設置場所(下図)



今夏の海岸利用に向けて

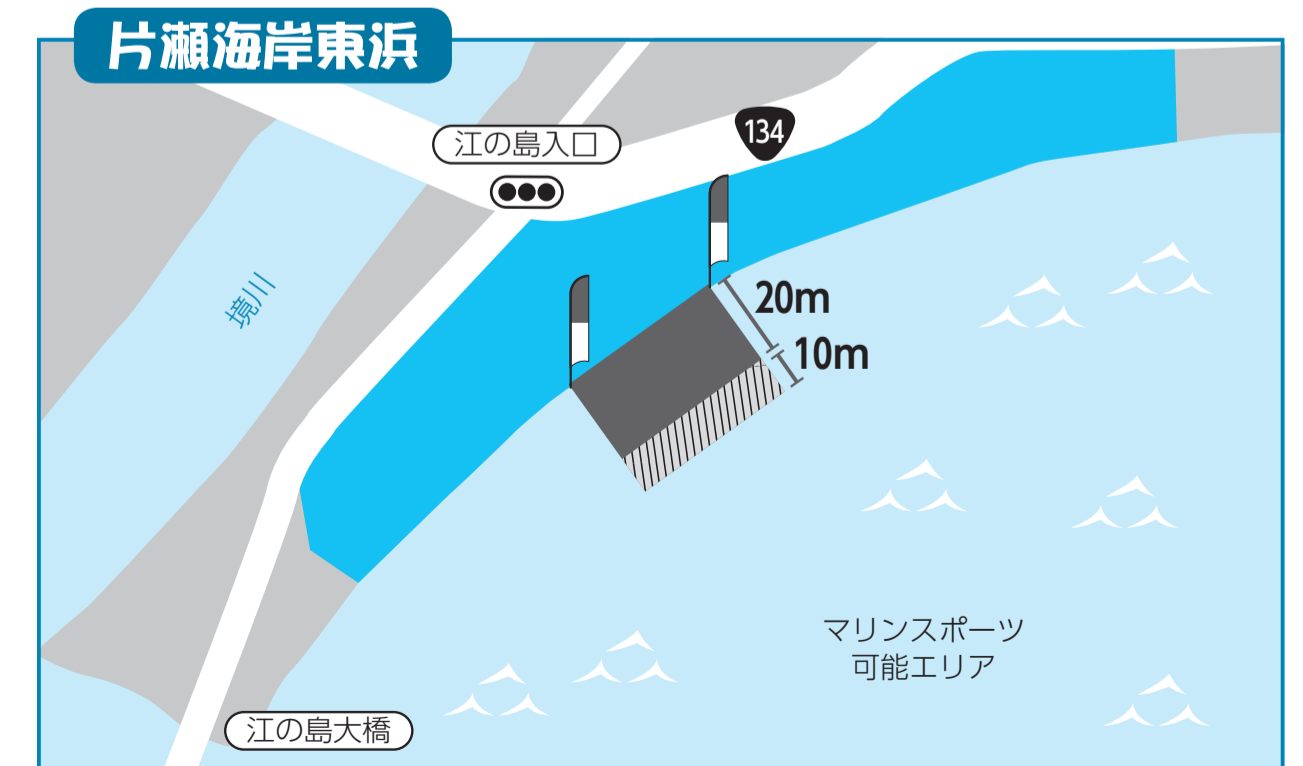
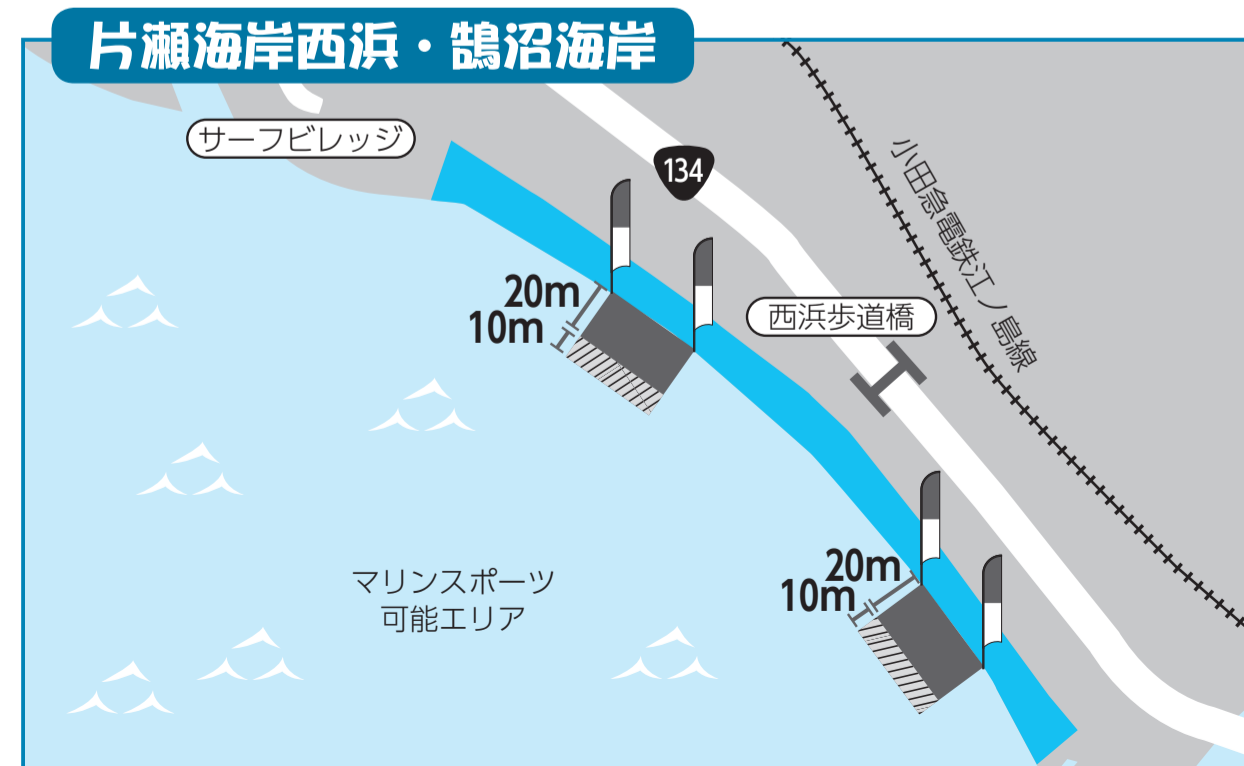
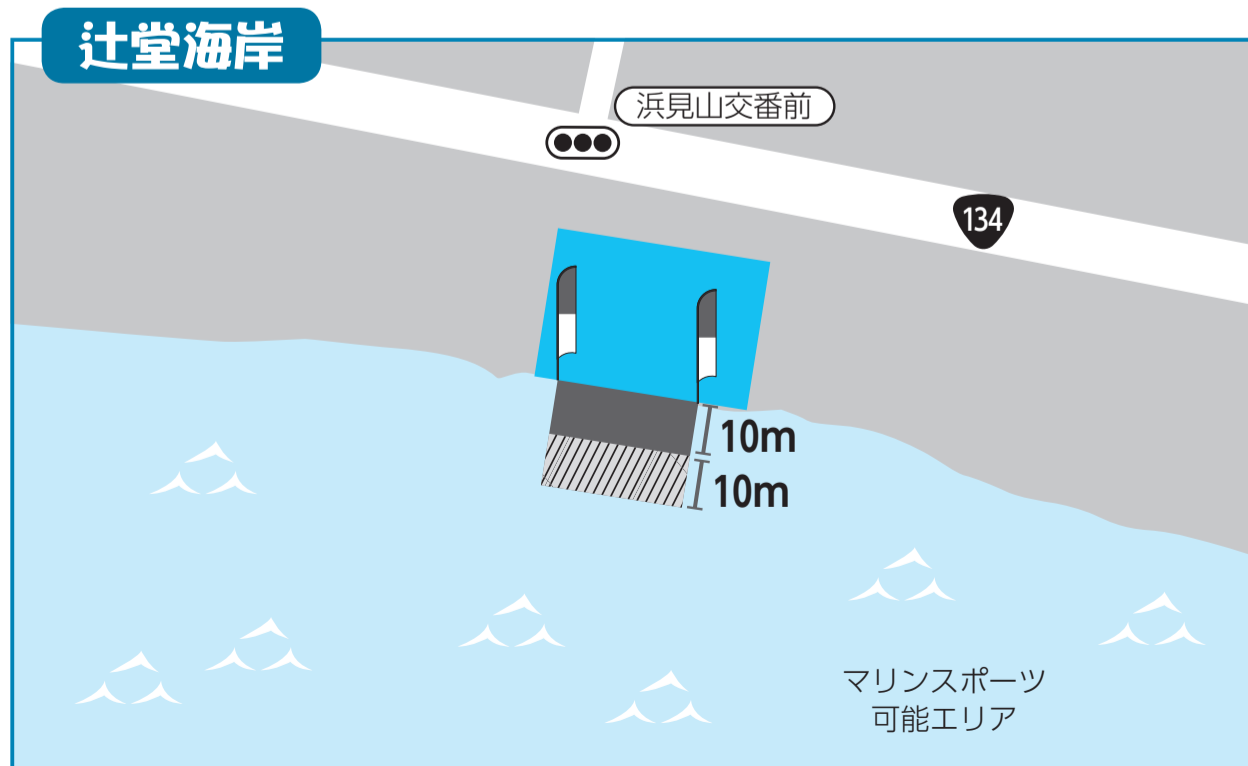
このコロナ禍の状況におきまして、感染症拡大防止にご協力いただいている全ての皆様深く感謝申し上げます。

これから本格的な夏が到来しますが、今年は市内の3つの海水浴場が開設されないことから、感染症拡大防止や水難事故防止のため、関係機関とのマルチパートナーシップによる取り組みとして、海岸利用のためのルールを策定しました。

海岸の秩序維持にあたっては、ルールだけではなく一人一人の思いやりのある行動が大切です。海岸を訪れる際は、ご理解とご協力をいただきますようお願いいたします。

市民の皆様におかれましては、感染症に構える心を持ちつつ、楽しみながらこの夏を過ごしていただければと存じます。

藤沢市長 鈴木恒夫



新型コロナウイルス感染症に係る支援など(6月30日現在)

市役所へのお電話は☎(25)1111へダイヤルし、交換手に内線番号または課名などをお伝えください

明記のないものは、受け付け＝平日午前8時30分～午後5時(休所日を除く) ※電話番号などは間違いのないようおかけください

◆生活に関する主な支援など

事業	内容		問い合わせ
特別定額給付金	国民1人につき一律10万円を支給 (受給権者は世帯主)		市特別定額給付金コールセンター ☎(47)9222 または市福祉健康総務課特別定額給付金担当 ☎(50)8365、FAX(50)8366
住居確保給付金	離職または休業などにより経済的に困窮する方に対し、家賃相当額を支給		市地域包括ケアシステム推進室 バックアップふじさわ ☎内線3253、FAX(50)8415
生活困窮者自立支援	生活保護に至る前の生活困窮者が抱える生活課題などの相談に応じ、自立に向けた支援を行う		
緊急小口資金・総合支援資金	新型コロナウイルス感染症の影響による休業や失業で、生活資金にお困りの方に対し、生活費を無利子で貸し付け(緊急小口…上限20万円、総合支援…上限月20万円(単身15万円)、3カ月以内)		藤沢市社会福祉協議会 ☎(50)3525
傷病手当金	新型コロナウイルス感染症に感染するなどして無給や減給になった方で、一定の要件を満たす方に給付 ※右記以外の被保険者は、各健康保険の保険者へお問い合わせください	国民健康保険	市保険年金課 ☎内線3211、FAX(50)8413
		後期高齢者医療制度	神奈川県後期高齢者医療広域連合 ☎0570(001)120<平日午前8時30分～午後5時15分>
国民健康保険料	新型コロナウイルス感染症の影響により収入が減少したことなどによる国民健康保険料の減免、納付の猶予		市保険年金課 ☎内線3212、FAX(50)8413
後期高齢者医療保険料	新型コロナウイルス感染症の影響により収入が減少したことなどによる後期高齢者医療保険料の減免、納付の猶予		市保険年金課 ☎内線3241、FAX(50)8413
国民年金保険料	失業や災害、新型コロナウイルス感染症の影響などにより収入が減少したことなど、国民年金保険料の納付が困難な方を対象とした免除、納付の猶予		市保険年金課 ☎内線3214、FAX(50)8413
介護保険料	65歳以上の第1号被保険者を対象に、新型コロナウイルス感染症の影響により収入が減少したことなどによる介護保険料の減免、納付の猶予		市介護保険課 ☎内線3137、FAX(50)8443
市税	納税の猶予 ※各納期限までに申請が必要です		市納税課 ☎内線2323、FAX(50)8445
	法人市民税・市たばこ税・入湯税・事業所税の申告期限の延長		市税制課 ☎内線2311、FAX(50)8405
上下水道料金	支払いの猶予		県企業庁藤沢水道営業所 ☎(27)1211、FAX(25)2079または市下水道総務課 ☎内線4514、FAX(50)8388
労災保険の休業補償(国)	業務または通勤の際に新型コロナウイルス感染症を発症したものと認められる場合に給付		藤沢労働基準監督署 ☎(97)6749
微酸性電解水の市民配布	市内在住の方へ微酸性電解水(微酸性次亜塩素酸水)を配布		市防災政策課 ☎内線2402、FAX(50)8437
ふじさわコロナこころの相談	新型コロナウイルス感染症の流行や自粛生活の影響で気分が落ち込んだり、不安感やストレスを抱えている方または家族、同感染症の対応に従事する医療関係者・介護施設関係者などの相談		ふじさわコロナこころの相談専用ダイヤル ☎(20)5233、FAX(28)2121<平日午前8時30分～午後5時15分>、 ✉fj-hokenyobo@city.fujisawa.lg.jp

◆経済に関する主な支援など

事業	内容	問い合わせ
持続化給付金(国)	営業自粛などにより事業収入が一定額減少した事業者へ支給(法人…上限200万円、個人事業主…上限100万円) ※申請受付期限…2021年1月15日(金)まで ※申請サポート会場を設置しています(要予約。藤沢会場：南藤沢22-7第一相澤ビル6F)	持続化給付金事業コールセンター ☎0120(115)570<土曜日、祝日を除く午前8時30分～午後7時> 申請サポート会場電話予約窓口 ☎0570(077)866<土・日曜日、祝日を含む午前9時～午後6時>
新型コロナウイルス感染症拡大防止協力金第2弾(県)	5月7日～26日までの休業要請などに協力または自主的に休業などを行っている、中小企業および個人事業主などへ支給(一律10万円) ※申請受付期限…7月14日(火)まで	県新型コロナウイルス感染症専用ダイヤル ☎045(285)0536または☎050(1744)5875 <平日午前9時～午後5時>
新型コロナウイルス感染症拡大防止協力金(市)	県の協力金第1弾(6月1日までに申請を受け付けたもの)に上乗せして支給(10～50万円) ※申請受付期限…7月31日(金)まで	市産業労働課休業等協力金担当 ☎内線3928、FAX(50)8419
労働相談	社会保険労務士による解雇・賃金不払い、社会保険・各種給付金などの労働相談(毎週火・土曜日、7月の毎週木曜日(7月23日を除く)) ※雇用調整助成金の相談にも応じます	市産業労働課 ☎内線2227、FAX(50)8419 ※火曜日は市市民相談情報課 ☎内線2573、 FAX(50)8409
雇用調整助成金(国)	雇用維持を図る事業者を対象に休業手当・賃金などの一部を助成 ※詳細は厚生労働省のホームページをご覧ください	神奈川県労働局神奈川助成金センター ☎045(650)2801
小学校休業等対応助成金(国)	臨時休業などで、小学校などに通う子どもの世話が必要になった従業員に対し、有給休暇(年次有給休暇を除く)を取得させた企業に対する助成金	学校等休業助成金・支援金、 雇用調整助成金コールセンター
小学校休業等対応支援金(国)	臨時休業などで、小学校などに通う子どもの世話が必要になり休業した個人事業主(フリーランスを含む)に対する助成金	☎0120(60)3999<土・日曜日、祝日を含む午前9時～午後9時>

(9面に続く)

新型コロナウイルス感染症に係る支援など(6月30日現在)

市役所へのお電話は☎(25)1111へダイヤルし、交換手に内線番号または課名などをお伝えください
 明記のないものは、受け付け=平日午前8時30分~午後5時(休所日を除く) ※電話番号などは間違いのないようおかけください

◆教育・子育てに関する主な支援など

事業	内容	問い合わせ
令和2年度子育て世帯への臨時特別給付金	児童手当(特例給付を除く)受給者に、対象児童1人につき1万円を支給 ※公務員は申請が必要です。詳細は市のホームページの子育て給付課のページをご覧ください	子育て給付課☎内線3833、FAX(50)8416
ひとり親家庭等生活支援	児童扶養手当受給者などに、1世帯あたり3万円の給付金を8月と10月に支給。あわせて、商品券などの支給。 ※詳細は3面をご覧ください	給付金 市子育て給付課☎内線3835、FAX(50)8416
		商品券などの支給 市子育て企画課☎内線3811、FAX(50)8428
奨学金(国)	新型コロナウイルス感染症の影響で学費など支援が必要になった学生に対する給付型奨学金、貸与型奨学金など	日本学生支援機構奨学金相談センター ☎0570(666)301(平日午前9時~午後8時)
24時間子どもSOSダイヤル	18歳以下の子を対象とした、不安や悩みに関する相談	☎0120(07)8310 ☎(81)8111(24時間365日)
チャイルドライン		☎0120(99)7777(土・日曜日、祝日を含む午後4時~9時)
子ども・子育て・青少年の相談	19歳以下の子や保護者を対象とした、子育ての不安・悩み・育児ストレスなどの相談	市子ども家庭課 ☎内線3845、FAX(50)8428

感染症に関する相談(県)… 県新型コロナウイルス感染症専用ダイヤル☎045(285)0536または☎050(1744)5875
 ※時間など詳細は県のホームページをご覧ください

外国の方向けの相談(スペイン語・ポルトガル語)… 市市民相談情報課外国人相談室☎内線2578、FAX(50)8409

8・9面に掲載した事業以外の新型コロナウイルス感染症対策に関する問い合わせ

市地域保健課新型コロナウイルス感染症対策担当☎内線7165、FAX(28)2020

感染防止の3つの基本

- ・ 身体的距離の確保
- ・ マスクの着用
- ・ 手洗い

日常生活を営む上での基本的な生活様式

- ・ 石けんや消毒液などで小まめに手指を洗いましょう
- ・ 咳エチケットを心掛けましょう
- ・ 小まめに換気をしましょう
- ・ 人との距離を保ちましょう
- ・ 「3密」(密集・密接・密閉)を避けましょう
- ・ 毎朝体温を測りましょう。発熱または風邪の症状がある場合は無理をせずに自宅で療養しましょう

問い合わせ 地域保健課新型コロナウイルス感染症対策担当☎内線7165、FAX(28)2020

日常生活の各場面別の生活様式

買い物

- ・ 1人または少人数で、すいている時間に計画を立てて素早く済ませましょう
- ・ サンプルなど展示品への接触は控えましょう
- ・ レジに並ぶときは、前後に距離を保ちましょう

娯楽、スポーツなど

- ・ 公園はすいた時間や場所を選びましょう
- ・ ジョギングは少人数で行いましょう
- ・ 人とすれ違うときは距離を保ちましょう
- ・ 予約制を利用しましょう
- ・ 狭い部屋での長居は避けましょう

公共交通機関の利用

- ・ 会話は控えめにしましょう
- ・ 混んでいる時間帯は避けましょう
- ・ 徒歩や自転車も併用しましょう

テレビ・ラジオ・インターネットでも市政・地域情報発信中!



ケーブルテレビ 11CH (デジタル放送)
 ジェイコム湘南



地震などの災害時は、番組を中断して情報をお伝えします

藤沢エフエム放送 <http://www.radioshonan.co.jp>

■毎日4回放映=午前9時/正午/午後8時/午後11時30分

「ふじさわ情報ナビ」番組ガイド

7月6日(月)~12日(日)	7月13日(月)~19日(日)	7月20日(月)~26日(日)
【フジサワ元気チャレンジ】 おはよう!キュンとするまち。 藤沢 ラジオ体操2020~めざそう健康寿命日本一!!(前編)	【フジサワ元気チャレンジ】 おはよう!キュンとするまち。 藤沢 ラジオ体操2020~めざそう健康寿命日本一!!(後編) ・藤沢ゆかりのアスリートと一緒に!ラジオ体操2020	【フジサワ元気チャレンジ】 ・転倒予防!下半身強化体操 ・藤沢ゆかりのアスリートと一緒に!ラジオ体操2020
【こども・かんたん・ワークショップ】 発射台付きロケット	【こども・かんたん・ワークショップ】 スイーツ	【こども・かんたん・ワークショップ】 たわらころがし

ふじさわメールマガジン配信サービス

携帯電話やパソコンに、防災や健康など市政に関するメールマガジンを配信しています。mm@fuji-anshin.netまたは右記の2次元コードを読みとって空メールを送信し登録してください。



藤沢市公式Facebookページ いいね!してね!

「ColorFULL FUJISAWA(カラフルフジサワ)」

問い合わせ 広報課☎内線2122、FAX(24)5929 ◎番組の内容は予告なく変更される場合があります

レディオ湘南の放送は、JCBAインターネットサイマルラジオや無料スマートフォンアプリ「レディオ湘南 of using FM++」からも聞くことができます。
 ※同アプリは右記の2次元コードからダウンロードできます



ハミングふじさわ(30分)…健康・防災・サークル活動など、身近な話題や市民の声をお届けします

■放送時間=月~金曜日の午前10時/(再放送 午後7時)

コーナー名	放送日	内容
私の文庫 毎週水曜日	7月15日	炒飯…榎本礼子(文芸ふじさわ第54集)
	7月22日	お魚万歳…田邊結太(わかふじ70号)
知りたい!藤沢産 毎週木曜日	7月16日	湘南つむぎ出荷組合 組合長 秋葉豊
	7月23日	しゃもね〜ど
サークル紹介 毎週木・金曜日	7月9日・10日	やすらぎ荘
	7月16日・17日	湘南なぎさ荘
	7月23日・24日	こぶし荘

●大好きふじさわ/2020カウントダウン(第2週)/新型コロナウイルス関連情報(第4週)…毎週月・火曜日
 ●防犯・防災メモ…毎週月~金曜日 ●街の話題…毎週月曜日
 ●いきいき健康…毎週火曜日 ●本だより…毎週火曜日
 ●ふじさわ歴史探訪…毎週水曜日 ●週末情報…毎週木曜日 ●FM広報ふじさわ…毎週金曜日

ハミングインフォメーション(5分)…市からのお知らせや、催し物などを紹介します

◎月~金曜日=午前8時/午後3時/午後6時 ※午後6時からは外国語での紹介です(月曜日…中国語、火曜日…韓国語、水曜日…ポルトガル語、木曜日…英語、金曜日…スペイン語)
 ◎土・日曜日=午前9時54分(週末の休日診療紹介あり)/午後3時/午後4時54分

ラジカルナビ(5分)…5カ国語で簡単な会話と文化を紹介する外国語情報発信番組です

■放送時間 月~金曜日の午後0時54分/(再放送)午後3時54分
 ●月曜日…中国語、火曜日…韓国語、水曜日…ポルトガル語、木曜日…英語、金曜日…スペイン語



募集



◆藤沢市下水道運営審議会委員

下水道事業の運営に関する事項を審議する委員。任期=10月1日から2年間。対象・人員=市内在住・在勤・在学で、任期開始時点で本市の他の審議会などの委員、常勤の特別職・職員・議員でない方3人(選考)。※報酬あり。申出7月13日(月)~8月5日(水)必着に任意の用紙に「藤沢市下水道運営審議会委員申込書」、住所・氏名・生年月日(年齢)・性別・職業・電話番号、他の審議会などに応募している場合は名称、応募動機などを800字程度で書いて、下水道総務課(〒251-8601朝日町1-1)☎内線4515、FAX(50)8388へ郵送または持参で。※市のホームページの「電子申請 申請書ダウンロード」からも申し込みできます。選考結果は応募者全員に郵送でお知らせします。

◆個人市民税の寄附金税額控除の対象となる寄附金を受け入れるNPO法人の申し出を受け付けます

対象=設立後1年を経過し、県内に主たる事務所を有し、市内で活動しているNPO法人。※2020年1月以降の寄附金が税額控除の対象となります。詳細は市民自治推進課、市民活動推進センター、市民活動プラザむつあいにある手引きをご覧ください。申出7月10日(金)~8月11日(火)に市民自治推進課☎内線2513、FAX(50)8407へ。※書類作成の事前相談あり。

◆消防署調理員

職務内容=職員の夕食調理ほか。勤務場所=市内の消防署、出張所ほか。勤務日=◎土・日曜日、祝日◎土・日曜日を含む週3~4日程度。対象=8月以降調理できる方。※謝礼あり。詳細はお問い合わせください。申出☎電話で消防総務課☎内線8116、FAX(22)8180へ。



◆石名坂温水プール臨時職員(プール監視員)

勤務時間=◎午前8時30分~午後5時15分◎午後5時~9時。対象=週2日以上勤務できる高校生以上の方。時給=1040円(高校生1020円)。※交通費別途支給。午後5時以降は時給割増あり。申出☎電話で石名坂温水プール☎(82)5131、FAX(82)5132へ。



休日・夜間などの急患診療



南 休日・夜間急病診療所
☎(23)5000 片瀬339-1 (藤沢市医師会館内)



北 休日・夜間急病診療所
☎(88)7301 大庭5527-1 (保健医療センター内)

区分	平日夜	土曜夜	土曜深夜	日・祝日昼	日・祝日夜	日・祝日深夜
診療時間 ※1	午後8時~11時	午後6時~11時	午後11時~翌朝午前7時30分	午前9時~午後5時(正午~午後1時はお休み)	午後6時~11時	午後11時~翌朝午前7時30分
内科	○	○	○※2	○	○	○※2
小児科	○	○	※3	○	○	※3

※1 受付時間…平日は診療時間終了15分前まで、土・日曜日、祝日は30分前まで
 ※2 北内科の午後11時以降は要事前連絡
 ※3 小児科の午後11時以降は市民病院☎(25)3111へ(要事前連絡)

	日曜日・祝日 午前9時~午後5時(正午~午後1時はお休み)
耳鼻咽喉科	当番医療機関で実施(北へお問い合わせください) ※4
眼科	当番医療機関で実施(南あるいは北へお問い合わせください) ※4

※4 耳鼻咽喉科・眼科の問い合わせ時間…午前9時~午後4時30分

全国版救急受診アプリ「Q助」

突然の病気やケガのとき、救急車を呼ぶべきかを判断する目安となります。また緊急時にはWEB版からもアクセスできます。

消防庁 Q助

検索

ふじさわ安心ダイヤル24

☎0120(26)0070

※発信者番号は通知設定でおかけください

24時間電話健康相談サービス
健康相談・医療相談・介護相談・育児相談・メンタルヘルス相談・医療機関情報
表中の診療時間以外はこちらへ

	月~金曜日(夜間)	土曜日(午後6時~翌朝午前8時)
外科・整形外科	午後8時~翌朝午前8時 ☎0120(26)0070で案内	7月 4日 藤沢湘南台病院 ☎(44)1451 11日 藤沢脳神経外科病院 ☎(27)1511 18日 藤沢湘南台病院 ☎(44)1451 25日 藤沢湘南台病院 ☎(44)1451

	日曜日・祝日	
	午前9時~翌朝午前8時	午前9時~午後5時
外科・整形外科	7月 5日 藤沢湘南台病院 ☎(44)1451 12日 藤沢脳神経外科病院 ☎(27)1511 19日 藤沢湘南台病院 ☎(44)1451 23日 藤沢湘南台病院 ☎(44)1451 24日 湘南中央病院 ☎(36)8151	7月 5日 びわく東海岸クリニック ☎(35)8277 12日 藤田医院 ☎(36)0979 19日 櫻井胃腸科クリニック ☎(86)2822 23日 高橋整形外科 ☎(46)4695 24日 山崎クリニック ☎(21)8955
産婦人科		7月 5日 湘南レディースクリニック ☎(55)5066 12日 辻堂レディースクリニック ☎(21)9057 19日 メディカルパーク湘南 ☎(41)0331 23日 愛児レディースクリニック ☎(89)0055 24日 山下湘南夢クリニック ☎(55)5011

	日曜日・祝日(午前9時30分~正午、午後1時~4時) ※5
歯科	休日急患歯科診療所☎(26)3310 鶴沼石上2-10-6(口腔保健センター内)

※5 受付時間…午前、午後ともに診療時間終了30分前まで

以下は広告スペースです。広告掲載の申し込み・問い合わせは広報課☎内線2122へ

市役所へのお電話は☎(25)1111へダイヤルし、交換手に内線番号または課名などをお伝えください

くらしの情報ガイド

明記のないものは…
 ●先着順 ●受け付け＝平日午前8時30分～午後5時(休所日を除く)
 ●当日会場へ ●費用は無料 ●持ち物はお問い合わせください
 ※電話番号などは間違いのないようおかけください



健康・保健

保健所

※明記のないものは保健所で開催

◆精神科医師による精神保健福祉相談・もの忘れ相談
 ★一般精神保健福祉相談…8月12日(水)午後1時～3時。精神的な病気やひきこもりなどでお悩みの方または家族。★もの忘れ相談…8月5日(水)午後1時～3時。もの忘れなどの心配がある方または家族。※二段階方式脳機能テストあり。画像検査はなし。★大人の発達障がい相談…8月6日(木)午前9時～11時。発達障がいなどでお悩みの方または家族。☎電話で保健予防課☎(50)3593、FAX(28)2121へ。※既に治療中の方は、職員が開庁時間に相談をお受けします。

お知らせ

◆第2回障がい者計画・障がい福祉計画検討委員会
 7月20日(月)午前9時30分～11時30分。市役所本庁舎。傍聴は5人まで(要予約)。☎☎障がい福祉課☎内線3292、FAX(25)7822へ。

◆第2回藤沢市高齢者施策検討委員会
 7月22日(水)午後2時。市役所分庁舎。傍聴は5人まで(要予約)。☎☎地域包括ケアシステム推進室☎内線3281、FAX(50)8412へ。

◆水道管の漏水調査にご協力
 県営水道では、道路上や宅地内(水道メーターまで)の漏水調査を実施します。主要管路や交通量が多い道路では夜間調査を行う場合がありますのでご協力をお願いします。調査員は、県営水道が発行した身分証明書を携帯し、腕章を着けていますので、不審に思ったときは身分証明書の提示を求めると、県企業庁藤沢水道営業所へご連絡ください。調査期間＝9月～2021年3月。※調査地域などの詳細はお問い合わせください。☎県企業庁藤沢水道営業所☎(27)1214、FAX(25)2079または下水道総務課☎内線4514、FAX(50)8388。

◆藤沢市耐震改修促進計画の改定に伴う個人情報の目的外利用
 藤沢市耐震改修促進計画の改定にあたり、現存する建築物の調査を行います。固定資産税家屋課税台帳、固定資産税家屋補充課税台帳、家屋棟番号図から家屋の用途などの個人情報(所有者の住所・氏名を除く)を収集し利用します。収集した個人情報は本調査以外では利用しません。利用時期＝7月15日(水)以降。☎建築指導課☎内線4232、FAX(50)8223。



楽しく子育てするために 8・9月のお知らせ

申し込み・問い合わせ 午前9時から電話で
 ★南保健センター☎(50)3522、FAX(50)0668
 ★北保健センター☎(50)8215、FAX(88)6447

講座名	対象・人員	とき・ところ
ごっくん教室	2020年2月～3月生まれの第1子と保護者。南北各20組	南…8月5日(水)、26日(水)。北…12日(水)。◎午前9時30分～10時20分◎午前10時45分～11時35分。☎7月15日(水)から
離乳食教室～実践編!	19年9月～20年1月生まれの第1子と保護者。南北各20組	南…8月27日(水)。北…13日(水)。午前10時～11時。☎7月16日(水)から
もぐもぐ教室(7カ月児)	20年1月生まれの子と保護者。南北各20組	南…8月18日(水)。北…11日(水)。午前9時30分～10時50分。☎7月17日(木)から
ぱくぱく教室	19年6月～8月生まれの第1子と保護者。南北各15組	南…8月24日(月)。北…17日(月)。午前9時30分～11時。☎7月14日(水)から
食物アレルギー教室	19年8月～20年1月生まれの子と保護者。北20組	北…8月3日(月)午前9時30分～11時。☎7月9日(水)から

乳児健診(4カ月児、9～10カ月児)は指定医療機関で受診してください。4カ月児健診は個人通知していません。幼児健診(1歳6カ月児健診、2歳児歯科健診、3歳6カ月児健診)は個人に通知しています

※南…南保健センター、北…北保健センター
 ※各講座の対象に該当しない方で参加を希望する場合はご相談ください
 ※詳細は「ふじさわ子育てガイド」または市のホームページの子ども健康課のページをご覧ください



すず虫愛好会が育てたスズムシを配布します

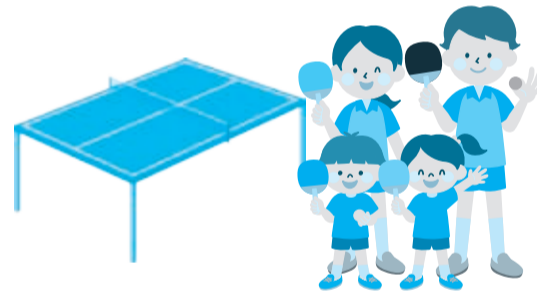
とき
 ◎7月21日(火)☆午後1時30分～2時30分…湘南大庭市民センター・長後市民センター☆午後3時30分～4時30分…鶴沼市民センター・六会市民センター
 ◎22日(水)☆午前10時30分～11時30分…Fプレイス☆午後3時30分～4時30分…村岡公民館
定員
 各80人(湘南大庭市民センターは100人)
 ※車でのご来館はご遠慮ください。スズムシをふ化させて市民に提供できる方はご連絡ください

問い合わせ
 村岡公民館☎(23)0634、FAX(23)0641



催し

◆藤沢市民総合体育大会継承大会【卓球】
 9月6日(日)午前9時20分。秩父宮記念体育館。※詳細は藤沢市体育協会のホームページをご覧ください。☎久保田☎(36)0594またはスポーツ推進課☎内線6767、FAX(50)8433。



国登録有形文化財のパネル展

とき 7月20日(月)～30日(木)
 ところ 市役所本庁舎ラウンジ
 問い合わせ 郷土歴史課☎内線5313、FAX(50)8432



以下は広告スペースです。広告掲載の申し込み・問い合わせは広報課☎内線2122へ

藤沢市アートスペース企画展 I・II

アートに触れてみよう

とき 7月11日(土)~9月27日(日)
午前10時~午後7時

※8月10日、9月21日を除く毎週月曜日、
8月11日(火)は休館

ところ アートスペース

費用 無料

申し込み 当日会場へ

※アーティストトークなどのイベントを
開催予定です。詳細はアートスペース
のホームページをご覧ください

市では、開催を延期していた長谷川路可の修復作品の公開と、本市ゆかりのアーティスト大山エンリコイサムの作品の企画展を行います。アートスペースで芸術に触れてみませんか。

問い合わせ アートスペース ☎(30)1816、FAX(30)1817または文化芸術課
☎(23)2415、FAX(25)1525

企画展 I (展示ルーム)

修復作品公開 長谷川路可 よみがえる若き日の姿

長谷川路可は、国内外で活躍した日本画家・フレスコ画家。日本のフレスコ・モザイク壁画のパイオニアとして評価され、1964年東京オリンピック主会場になった旧国立競技場の大きな2つのモザイク壁画を手掛けたことでも有名です。

大学を卒業後、ヨーロッパで古今東西の画法を研究し、帰国後は10年間鶴沼にアトリエを構え、作品を制作しています。



長谷川路可《自画像》藤沢市蔵



企画展では、本市所蔵作品を中心に若き日のフランスでの足跡をたどり、6点の作品の修復、また新しい国立競技場に移設されたモザイク画の保存処理方法などを紹介します。

長谷川路可《家族-修復後》

企画展 II (レジデンスルーム)

大山エンリコイサム

スプレイ・ライク・ゼア・イズ・ノー・トゥモロー

大山エンリコイサムは、白と黒の線が無数に入り乱れ疾走するQTS(クイックターン・ストラクチャー)をモチーフとする作品を手掛けています。学生時代は慶応大学湘南藤沢キャンパスに通い、現在はニューヨークを拠点に国際的に活躍している本市ゆかりのアーティストです。

大山は本展に先立って、レジデンスルームで滞在制作を行いました。制作の痕跡も作品として示す新たなスタイルを切り拓いていきます。ダイナミックで生き物のように空間を支配する様子をご覧ください。



Enrico Isamu Oyama in his Brooklyn studio, 2018
Photo©Collin Hughes



《FFIGURATI #51》2013
Acrylic aerosol paint on floor and wall
Clocktower Gallery, New York, United States
Photo©Atelier Mole

今年も本格焼酎「かわせみの詩」が出来上がりました

本格芋焼酎「かわせみの詩」を本年度も販売しています。宮原コミュニティかわせみ運営委員会が運営する「かわせみ農園」で栽培したベニアズマを使用した御所見地区の逸品です。

販売店舗 藤沢市・茅ヶ崎市の一部酒販店

価格 1580円(税込)

容量 720ml

度数 25度

問い合わせ 藤沢酒販協同組合 ☎0467(52)8218または農業水産課 ☎内線3431、FAX(50)8256



第6回ふじさわ観光名産品に認定
限定700本