

明記のないものは…

- 先着順●当日会場へ●午前8時30分から受け付け●費用は無料
- 持ち物はお問い合わせください
- 原則として市内在住・在勤・在学の方が対象、申し込みは土日曜日、祝日を除きます
- ※電話番号などは間違いのないようおかけください

事業に参加する方へのお願い

新型コロナウイルス感染症防止対策のための注意事項を市のホームページの生涯学習総務課のページに掲載しています。

注意事項をご覧の上、事業への参加をお願いします。

詳細は各施設へお問い合わせください。

鵜沼公民館 ☎(33)2002 ☎(33)2203

●おもちゃの病院 9月27日(日)午後1時30分～3時30分。おもちゃの修理。※部品交換などは実費。

六会公民館 ☎(90)0203 ☎(83)2298

●カカオ栽培から見える世界の流れ～六会、インドネシア・パプア、気仙沼でつながろう 10月3日(土)午前10時～正午。オンライン会議ツール「Zoom」を使った講座。講師＝(特非)APLA理事廣瀬康代氏。30人(館内受講可)。☎9月18日(金)から電話または来館で。※市のホームページの「電子申請 申請書ダウンロード」からも申し込みできます。

村岡公民館 ☎(23)0634 ☎(23)0641

●おもちゃの病院 10月4日(日)午後1時30分～3時。おもちゃの修理。※部品交換などは実費。

●卓球開放 10月8日(休)、22日(休)午後3時～5時。各日25人。☎9月28日(月)から電話または来館で。

明治公民館 ☎(34)5660 ☎(33)5727

●ナイトフィットネス講座 9月25日(金)午後7時30分～8時30分。講師＝健康運動指導士植松育子氏。30人。

片瀬公民館 ☎(29)7171 ☎(25)8907

●おもちゃの病院 9月19日(土)午後1時30分～3時30分。おもちゃの修理。※部品交換などは実費。

片瀬しおさいセンター

●講師付き公開講座「自然の香りのなかでストレッチ」10月6日(火)午前9時30分～10時30分。講師＝柳生紫訪子氏。20人。☎9月18日(金)から電話または来館で。

●あかちゃんママのオイルトリートメント 10月12日(月)午前10時～10時40分。講師＝齋藤智子氏。3～7カ月児と保護者各回4組。☎1組500円。☎9月24日(休)から電話または来館で。

●手芸のじかん 9月28日(月)午前10時～正午。好きな手芸を楽しむフリースペース。

遠藤公民館 ☎(86)9611 ☎(87)3008

●みんなであそぼう！～楽しい音楽と絵本 10月8日(木)午前10時～10時50分。未就学児と保護者10組。☎9月17日(木)から電話または来館で。

●公開講座「子育て応援講座～おとなの笑顔が地球を救う！」10月9日(金)午前10時～正午。オンライン会議ツール「Zoom」を使った講座。講師＝レインボースマイル湘南代表鈴木理恵氏。成人30人(館内受講可)。☎9月18日(金)～30日(木)に電話または来館で。※市のホームページの「電子申請 申請書ダウンロード」からも申し込みできます。

●すくすく広場 9月15日(火)午前10時～正午。乳幼児と保護者のフリースペース。

●のびのび広場 9月29日(火)午前10時～正午。乳幼児と保護者のフリースペース。

辻堂公民館 ☎(34)9151 ☎(34)4187

●サークル共催事業「はじめての絵手紙」10月14日(火)午前10時～正午。講師＝鯨千鶴子氏。成人10人。☎9月29日(火)から電話または来館で。

●卓球開放 9月29日(火)午前9時～11時。18人。※1回30分。☎9月23日(木)から来館で。

●ラッコの広場 10月1日～15日毎週木曜日午前10時～正午。親子自由参加型のサロン。乳幼児と保護者4組。

●こどもの広場 10月1日～29日毎週木曜日午後3時10分～4時30分。将棋、生き物の話、工作ほか。4歳児～小学生10人。

善行公民館 ☎(90)0097 ☎(81)4441

●あかちゃんとのふれあいタイム オイルトリートメント 10月8日(休)午前10時30分～11時10分。午前11時20分～正午。4～7カ月児と保護者各回5組(初めての方優先)。☎1組500円。☎9月25日(金)から電話で。

湘南大庭公民館 ☎(87)1112 ☎(87)1110

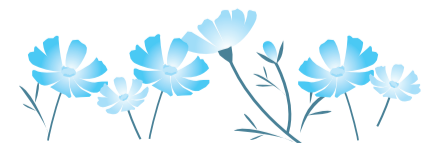
●環境講座「裏門公園を観察しよう」10月18日(日)午前10時～正午。講師＝(特非)藤沢グリーンスタッフの会会員。中学生以上の方15人。☎9月23日(火)午前9時30分から電話または来館で。

●大庭子育てさろんびよびよ広場 10月13日(火)午前9時30分～正午。乳幼児と保護者のフリースペース。

●おもちゃのへや メリーゴーランド 10月17日(土)午前10時～正午。障がい児・未就学児。おもちゃの貸し出しのみ。

湘南台公民館 ☎(45)3070 ☎(45)1604

●サークル共催事業「はじめての鎌倉彫講座」10月13日、20日、11月3日、12月8日毎回火曜日午前9時～11時。全4回。直径21cmの菓子皿に彫刻する。講師＝湘南台鎌倉彫の会講師小園敏樹氏。成人15人。☎1500円。☎9月18日(金)～10月2日(金)に電話または来館で。



公民館

こつみんかん

問...問い合わせ...費...申し込み

特集

9月は障がい者雇用支援月間です 共に働き続けるために



障がい者雇用の重要性

従業員数が45.5人以上の企業は、一定割合(法定雇用率)以上の障がい者を雇用することが義務付けられています。法定雇用率は国や地方公共団体、民間企業へ2021年4月までにさらに0.1%引き上げられることが示され、一層の障がい者雇用の促進が求められています。

障がい者雇用にあたり、わかりやすいマニュアルの作成や障がいの特性に応じた業務分担を行うことは、業務の効率化を図り、誰もが働きやすい職場環境づくりにもつながります。

事業主区分	現在の法定雇用率	21年4月までに
民間企業	2.2%	2.3%
国・地方公共団体など	2.5%	2.6%

市の取り組み紹介

- ☆JOBチャレふじさわ 障がい者雇用における事例の収集や情報発信をするため「JOBチャレふじさわ」を市役所分庁舎内に設置しています。この「JOBチャレふじさわ」では障がいのある方を直接雇用し、市役所内のさまざまな仕事を請け負っています。見学の受け入れも実施していますので、お気軽にお問い合わせください。
- ☆特別支援学校などの職業体験実習の受け入れ 特別支援学校の生徒や障がいのある方の職場体験実習を受け入れ、社会に出るときのマナーや仕事に対する姿勢などを学ぶ場を提供しています。
- ☆障がい者雇用促進事業所訪問 藤沢公共職業安定所と連携して、障がい者雇用を進めるための企業訪問を行っています。

JOBチャレふじさわ 働く人たちの声

応募のきっかけは?
人の役に立ちたい、マナーや身だしなみを身に付けたいなどの思いから応募しました。

うれしかったことは?
生きがいができたことや、できなかったことができるようになったり、自分でお金を稼げるようになったりしたことです。



市では、障がい者雇用に積極的な企業に対し、感謝状を贈呈しています。2019年度は(株)タックルベリー、(社福)共生会、近藤乳業(株)の3事業所に感謝状を贈りました。障がいのある方を雇用した実績を持つ事業所の方々に、きっかけやアドバイスを伺いました。

(株)タックルベリー

お互いに理解し合うことが大切です

障がい者雇用に取り組むきっかけは、障がい者就職面接会への参加でした。その後、支援機関の協力でトライアル雇用を行い、お互いが理解し合えたことで複数の採用につながりました。

仕事内容は、商品の検品・梱包・出荷作業やパソコンの入力処理などです。本人や支援者と相談して積極的にできる仕事に従事してもらっています。

初めは職場環境に慣れて仕事ができるか不安もありましたが、実際にはミスも少なく周りにも認められ、今では欠かせない存在になっています。

まずはお互いに理解し合うことが大切だと思います。

(社福)共生会

役割を分担することがより良い就労につながります

障がい者雇用に取り組んだきっかけは、市の障がい者就労事業所見学会に参加したり、養護学校からの実習を受け入れたりして、具体的な情報が得られたことでした。

障がい者雇用についての知識は十分ではなかったのですが、湘南地域就労援助センターなどと連携しながら取り組んできました。

仕事内容は、清掃や管理宿直などです。その人に合った継続しやすい仕事に従事できるよう配慮しています。

働き方は多様であり、一連の仕事にこだわらず役割を分担していくことが、より良い就労の機会につながっていくものと考えています。

障がい者雇用の手引きを配布しています

「障がい者雇用を進めたいと思っているが、どこに相談したらいいのかわからない」「障がい者雇用を始める前に基本的なことを知っておきたい」などといった企業の方向けに配布しています。

配布場所 産業労働課、各市民センター・公民館ほか

湘南地域就労援助センターにご相談ください

湘南地域就労援助センターでは、障がいのある方の就労場所の確保や就労定着を支援しています。

就労希望の方、長く働き続けたい方または障がいのある方を雇用している、雇用を考えている事業所の方などはご相談ください。

問い合わせ 湘南地域就労援助センター ☎(30)1077、☎(34)5411