

市役所へのお電話は☎(25)1111へダイヤルし、交換手に内線番号または課名などをお伝えください

くらしの情報ガイド

明記のないものは…

- 先着順 ●受け付け＝平日午前8時30分～午後5時(休所日を除く)
 - 当日会場へ ●費用は無料 ●持ち物はお問い合わせください
- ※電話番号などは間違いのないようおかけください



催し

◆ピンクリボンふじさわ講演会

11月29日(日)午後1時～3時。オンライン会議ツールを使った講演「正しいがん情報の見極め方」(講師＝日本医科大学武蔵小杉病院教授勝俣範之氏)ほか。※市役所本庁舎での受講も可。市内在住・在勤・在学の方200人。☎11月20日(金)までにピンクリボンふじさわのホームページへ。☎健康増進課☎(50)8430、FAX(28)2121。



◆藤沢ワイン祭り2020

11月8日(日)～21日(土)。市内の対象店舗をめぐるスタンパラリーほか。テイクアウトブースあり(8日、13日(金)、21日。藤沢駅北口サンパール広場)。※詳細は右記の2次元コードまたは藤沢ワイン祭り公式フェイスブックをご覧ください。☎産業労働課☎内線3411、FAX(50)8419。



◆湘南モーツァルト愛好会第181回演奏会

安達真理&佐藤卓史ジョイント・リサイタル

11月8日(日)午後2時～5時。藤沢リラホール。費4500円。☎湘南モーツァルト愛好会事務局☎046(872)1963へ。☎岡部☎090(4965)0848または文化芸術課☎(23)2415、FAX(25)1525。

◆在宅介護者の会「ほほえみの会」

11月17日(火)午前11時～午後0時30分。市役所本庁舎。介護に関する情報交換と介護者同士の交流。☎☎電話で地域包括ケアシステム推進室☎内線3285、FAX(50)8415へ。

◆第191回ロビーコンサート

11月18日(水)午後2時～2時40分。市民会館。出演＝青山夏実(ピアノ)ほか。200人。☎☎10月27日(火)午前9時から電話で(公財)藤沢市みらい創造財団芸術文化事業課☎(28)1135、FAX(25)1525へ。



◆ネイチャーゲーム自然教室

11月29日(日)午前9時45分～正午。※雨天中止。新林公園。小学生と保護者15人。※小学生のみの参加も可。☎11月22日(日)までにファクスまたはEメールに参加者全員の住所・氏名・学年(年齢)・電話番号を書いて、よこはま湘南ネイチャーゲームの会☎・FAX(28)8561、✉inagakiykk@gmail.comへ。☎同会または教育総務課☎内線5111、FAX(50)8424。



◆暮らしと事業の何でも相談会

11月7日(土)午前10時～午後3時。藤沢商工会館ミナパーク。税理士などによる相談会。☎藤沢商工会議所☎(27)8888または産業労働課☎内線3412、FAX(50)8419。

◆バス見学ツアー

11月16日(月)午前8時30分～11時30分。県立境川遊水地公園の見学。15人(抽選)。☎11月2日(月)必着)までに往復はがきに参加者全員の住所・氏名・年齢・電話番号を書いて、消費生活センター(〒251-8601朝日町1-1)へ。☎藤沢市放射能測定器運営協議会☎・FAX(43)4778または消費生活センター☎内線2592、FAX(50)8409。

◆第24回ふじさわ子どもまちづくり会議

11月14日(土)、15日(日)午後0時30分～4時30分、全2回。片瀬市民センターほか。市内在住の小学生20人(抽選)。費1000円。☎10月25日(日)～31日(土)消印有効)にはがき(1世帯1通)に住所・氏名(ふりがな)・性別・学校名・学年・電話番号、保護者の氏名を書いて、第24回ふじさわ子どもまちづくり会議実行委員会事務局(〒251-0024鶴沼橋1-12-4-C)へ郵送で。☎同事務局☎(28)7255または街なみ景観課☎内線4261、FAX(50)8223。

◆藤沢地名の会 地名探訪「辻堂発展の原点は四つ角にあった!～辻堂の古道を巡る」

11月17日(火)午前9時30分～午後3時。※雨天時は18日(水)。60人。費500円。☎11月13日(金)までに佐々木☎080(5083)3273へ。☎佐々木または郷土歴史課☎内線5313、FAX(50)8432。

◆園田隆一郎のオペラを100倍楽しむ方法Vol.12 「セビリアの理髪師」傑作オペラを大解剖

2021年2月14日(日)午後3時～5時。市民会館。費S席3500円、A席2500円、B席1000円(全席指定)。☎10月31日(土)午前10時(電話は午後2時)から市民会館☎(23)2415で販売開始(湘南台文化センター市民シアター☎(45)1550でも販売)。☎(公財)藤沢市みらい創造財団芸術文化事業課☎(28)1135、FAX(25)1525。※未就学児はご遠慮ください。

新型コロナウイルス感染症に気を付けましょう

感染防止の3つの基本

- ・身体的距離の確保
- ・マスクの着用
- ・手洗い

日常生活を営む上での基本的生活様式

- ・石けんや消毒液などで小まめに手指を洗いましょう
- ・咳エチケットを心掛けましょう
- ・小まめに換気をしましょう
- ・人との距離を保ちましょう
- ・「3密」(密集・密接・密閉)を避けましょう
- ・毎朝体温を測りましょう。発熱または風邪の症状がある場合は無理をせずに自宅で療養しましょう

日常生活の各場面別の生活様式

買い物

- ・1人または少人数で、すいている時間に計画を立てて素早く済ませましょう
- ・サンプルなど展示品への接触は控えましょう
- ・レジに並ぶときは、前後に距離を保ちましょう

娯楽、スポーツなど

- ・公園はすいた時間や場所を選びましょう
- ・ジョギングは少人数で行いましょう
- ・人とすれ違うときは距離を保ちましょう
- ・予約制を利用しましょう
- ・狭い部屋での長居は避けましょう

公共交通機関の利用

- ・会話は控えめにしましょう
- ・混んでいる時間帯は避けましょう
- ・徒歩や自転車も併用しましょう

ふじさわコロナこころの相談 相談時間を延長しました

市では新型コロナウイルス感染症の流行で、不安やストレスを抱えている方や家族、同感染症の対応に従事する医療関係者・介護施設関係者などを対象に、相談に応じています。

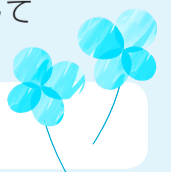
☆こんな不安やストレスを抱えていませんか

- ・「自分も感染したかもしれない」と心配で常に緊張している
- ・自分や家族、職場の同僚など、身近な人の健康状態が気になってしまう

- ・毎日、同感染症のニュースばかり見てしまう
- ・先の見えない生活で漠然とした不安がある
- ・家族の生活リズムが変わり、ストレスを感じている(食事の支度、育児・介護ほか)

ふじさわコロナこころの相談専用ダイヤル

☎(20)5233、FAX(28)2121(平日午前8時30分～午後9時)、✉fj-hokenyobo@city.fujisawa.lg.jp



問い合わせ 地域保健課新型コロナウイルス感染症対策担当☎内線7165、FAX(28)2020