

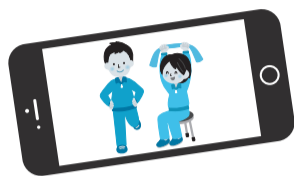
国民健康保険料・後期高齢者医療保険料・介護保険料の納入済額通知書

2020年中に納付した保険料額について、納入済額通知書を保険料ごとに1月下旬に送付します。
保険料は、所得税・個人住民税の確定申告などの際に社会保険料控除の対象となります。

☆納付書または口座振替(普通徴収)により納付した保険料のある方
☆遺族・障がい年金からの天引き(特別徴収)により納入した保険料のある方

※高齢(退職)年金から特別徴収により納入した保険料額は、日本年金機構など年金保険者から送付される「公的年金等の源泉徴収票」で確認できるため、通知書は送付しません

●申告の際の注意点
「普通徴収または遺族・健康増進課
☎(50)8430
FAX(28)2121
このトレーニングは今より動きやすい身体になるトレーニング&ストレッチ編
子育てや仕事で忙しい方に、おすすめのこっそりできるトレーニング動画を配信します。
とき 1月20日～2月24日毎週水曜日、全6回
対象 市内在住・在勤・在学の方
費用 無料
申し込み 1月15日(金)までにメールの件名を「こそトレ!申込」とし、氏名またはニックネーム・年齢・性別、在住地区名、在勤・在学の別



市営住宅の入居者を募集します

入居予定日 4月1日(木)

募集住宅

- ☆一般世帯向け、計29戸
☆高齢者世帯向け、計1戸
☆大家族世帯向け、計1戸
☆一般単身世帯向け、計1戸
☆高齢者単身世帯向け、計7戸



申し込み 1月12日(火)～15日(金)午前9時30分～午後6時30分に藤沢商工会館ミナパークへ

※申込者多数の場合は抽選
※入居者資格の詳細や家賃などは「募集のしおり」をご覧ください

「募集のしおり」配布

とき 12月18日(金)～1月15日(土・日曜日、祝日を除く)

ところ 住宅政策課、市役所総合案内、各市民センター・公民館、(一社)かながわ土地建物保全協会湘南サービスセンター

※12月18日から同協会のホームページからダウンロードもできます

問い合わせ (一社)かながわ土地建物保全協会湘南サービスセンター ☎(43)7732、FAX(43)7734または住宅政策課 ☎内線4281、FAX(50)8223

世界へ向けて～東京2020大会

東京2020オリンピック聖火リレー 聖火ランナー 宮下 空唯さん



今回は、東京2020オリンピック聖火リレーの聖火ランナーで、これまで江の島などでさまざまな活動に取り組んできた市内在住の宮下空唯さんにお話を伺いました。

地元藤沢の聖火ランナーに選出いただいたことを心から嬉しく思っています。8歳から地元のライフセービングクラブに所属し、江の島の海の楽しさと怖さをどちらも実感しています。

海の安全を守りたいという思いから、今年の春頃に、波の監視や発生予測を行うプロジェクトを立ち上げ、地域の防災団体に関わる方やドローンに造詣が深い方に協力をいただきながらプロジェクトを進めています。

最近、海岸に打ち寄せた波が沖に戻っていく際の潮の流れを予測するために、大型のドローンを使って海岸の地形調査を行っています。これからも海の安全対策の仕組みづくりに携わっていきたくです。

聖火リレーでは、ライフセービングや海の安全対策の活動などでお世話になった方々、家族・友人など、地元藤沢を愛する市民の思いとともに走ります。そして、その経験を藤沢の子どもたちに伝えていきたいと考えています。

問い合わせ 東京オリンピック・パラリンピック開催準備室 ☎内線6312、FAX(50)7200

カルチャー

明記のないものは…●先着順●当日会場へ●午前8時30分から受け付け ●費用は無料●持ち物はお問い合わせください ※電話番号などは間違いのないようおかけください

ふじさわ文化交流館

☎5522555 休館日11月曜日、12月25日

☎51552 祝日の翌日

◆浮世絵と写真で見る江の島 12月10日(木)～1月3日(日)。「見どころ解説」12月19日(土)午前11時～午後2時。※1回20分程度。各回35人。①12月12日(土)午前9時から電話で。

◆親子ぬづくり教室 1月16日(土)、23日(土)午前9時～正午、全2回。講師①相州藤澤風保存会会員。全回参加できる子と保護者10組。※小学4年生以上は子どものみの参加も可。②1組500円。③12月17日(木)から電話またはファクス・Eメールに講座名、郵便番号・住所・参加者全員の氏名(フリガナ)・電話番号

を書いて、郷土歴史課 ☎内線6731、FAX(50)8432、✉fi-kyoudo@city.fujisawa.lg.jp。

◆シネマ交流館 1月30日(土)◎午前11時～午後2時30分。「藤沢市の文化財片瀬・江の島地区編(昭和50年度制作)」ほか。各回35人。①12月17日(木)から電話またはファクス・Eメールに講座名、郵便番号・住所・氏名(フリガナ)・電話番号を書いて、郷土歴史課 ☎内線6731、FAX(50)8432、✉kyoudo@city.fujisawa.lg.jp。

◆宿場講話会 1月17日(日)午後2時～3時30分。出演①神田華花ほか。35人(抽選)。②12月23日(水)◎消印有効までに往復はがき(一通2人まで)に講座名、住所・氏名(フリガナ)・電話番号を書いて、ふじさわ文化交流館 ☎25110001西富1ノ3ノ3へ。

◆宿場寄席 ①1月28日(木)◎2月25日(木)午後2時～3時30分。各日35人(抽選)。②1月13日(水)◎消印有効までに往復はがき(一通2人まで)に講座名、住所・氏名(フリガナ)・電話番号、参加希望日(複数可)を書いて、ふじさわ文化交流館 ☎25110001西富1ノ3ノ3へ。

◆折り紙のおひな様 2月13日(土)◎午後1時～午後2時30分。講師①賀来宏之氏。各回成人10人。②1月30日(土)◎午前9時から電話またはファクスに住所・氏名・電話番号、参加希望時間を書いて、ふじさわ文化交流館へ。

◆お書初め 1月6日(水)◎午後1時～午後2時30分。講師①築書壇菊地光道氏。各回10人。②12月12日(土)午前9時から電話またはファクスに住所・氏名・電話番号を書いて、ふじさわ文化交流館へ。

◆ひな吊るし ①1月26日(火)◎桃と球◎2月2日(火)◎ハイハイ人形。ともに午後1時～2時30分。講師①宮原かほる氏。各日成人10人。②1月9日(土)午前9時から電話またはファクスに住所・氏名・電話番号、参加希望日(複数可)を書いて、ふじさわ文化交流館へ。

◆浮世絵と写真で見る江の島 12月10日(木)～1月3日(日)。「見どころ解説」12月19日(土)午前11時～午後2時。※1回20分程度。各回35人。①12月12日(土)午前9時から電話で。

◆親子ぬづくり教室 1月16日(土)、23日(土)午前9時～正午、全2回。講師①相州藤澤風保存会会員。全回参加できる子と保護者10組。※小学4年生以上は子どものみの参加も可。②1組500円。③12月17日(木)から電話またはファクス・Eメールに講座名、郵便番号・住所・参加者全員の氏名(フリガナ)・電話番号

を書いて、郷土歴史課 ☎内線6731、FAX(50)8432、✉fi-kyoudo@city.fujisawa.lg.jp。

◆シネマ交流館 1月30日(土)◎午前11時～午後2時30分。「藤沢市の文化財片瀬・江の島地区編(昭和50年度制作)」ほか。各回35人。①12月17日(木)から電話またはファクス・Eメールに講座名、郵便番号・住所・氏名(フリガナ)・電話番号を書いて、郷土歴史課 ☎内線6731、FAX(50)8432、✉kyoudo@city.fujisawa.lg.jp。

◆宿場講話会 1月17日(日)午後2時～3時30分。出演①神田華花ほか。35人(抽選)。②12月23日(水)◎消印有効までに往復はがき(一通2人まで)に講座名、住所・氏名(フリガナ)・電話番号を書いて、ふじさわ文化交流館 ☎25110001西富1ノ3ノ3へ。

◆宿場寄席 ①1月28日(木)◎2月25日(木)午後2時～3時30分。各日35人(抽選)。②1月13日(水)◎消印有効までに往復はがき(一通2人まで)に講座名、住所・氏名(フリガナ)・電話番号、参加希望日(複数可)を書いて、ふじさわ文化交流館 ☎25110001西富1ノ3ノ3へ。

◆折り紙のおひな様 2月13日(土)◎午後1時～午後2時30分。講師①賀来宏之氏。各回成人10人。②1月30日(土)◎午前9時から電話またはファクスに住所・氏名・電話番号、参加希望時間を書いて、ふじさわ文化交流館へ。

◆太田プロ若手芸人爆笑ライブ 2月7日(日)◎正午～午後2時。各回35人(抽選)。①1月23日(土)◎消印有効までに往復はがき(一通2人まで)に講座名、住所・氏名(フリガナ)・電話番号、参加希望時間(複数可)を書いて、ふじさわ文化交流館 ☎25110001西富1ノ3ノ3へ。

◆新春恒例 藤沢七福神巡りと江の島イルミネーションを楽しもう! 1月8日(金)午後0時30分～5時。※荒天中止。案内①江の島・藤沢ガイドクラブ。30人。②500円。③12月12日(土)午前9時から電話またはファクスに住所・氏名・電話番号を書いて、ふじさわ文化交流館へ。

◆市制施行80周年記念 藤沢トラフィックの昔の歩く旅のどうぐ 12月22日(火)◎2月14日(日)午前9時～午後5時。昔の旅行者の装備品の展示。

◆ワークショップ

◆お書初め 1月6日(水)◎午後1時～午後2時30分。講師①築書壇菊地光道氏。各回10人。②12月12日(土)午前9時から電話またはファクスに住所・氏名・電話番号を書いて、ふじさわ文化交流館へ。

◆ひな吊るし ①1月26日(火)◎桃と球◎2月2日(火)◎ハイハイ人形。ともに午後1時～2時30分。講師①宮原かほる氏。各日成人10人。②1月9日(土)午前9時から電話またはファクスに住所・氏名・電話番号、参加希望日(複数可)を書いて、ふじさわ文化交流館へ。

◆浮世絵と写真で見る江の島 12月10日(木)～1月3日(日)。「見どころ解説」12月19日(土)午前11時～午後2時。※1回20分程度。各回35人。①12月12日(土)午前9時から電話で。

◆親子ぬづくり教室 1月16日(土)、23日(土)午前9時～正午、全2回。講師①相州藤澤風保存会会員。全回参加できる子と保護者10組。※小学4年生以上は子どものみの参加も可。②1組500円。③12月17日(木)から電話またはファクス・Eメールに講座名、郵便番号・住所・参加者全員の氏名(フリガナ)・電話番号

を書いて、郷土歴史課 ☎内線6731、FAX(50)8432、✉fi-kyoudo@city.fujisawa.lg.jp。

◆シネマ交流館 1月30日(土)◎午前11時～午後2時30分。「藤沢市の文化財片瀬・江の島地区編(昭和50年度制作)」ほか。各回35人。①12月17日(木)から電話またはファクス・Eメールに講座名、郵便番号・住所・氏名(フリガナ)・電話番号を書いて、郷土歴史課 ☎内線6731、FAX(50)8432、✉kyoudo@city.fujisawa.lg.jp。

◆宿場講話会 1月17日(日)午後2時～3時30分。出演①神田華花ほか。35人(抽選)。②12月23日(水)◎消印有効までに往復はがき(一通2人まで)に講座名、住所・氏名(フリガナ)・電話番号を書いて、ふじさわ文化交流館 ☎25110001西富1ノ3ノ3へ。

◆宿場寄席 ①1月28日(木)◎2月25日(木)午後2時～3時30分。各日35人(抽選)。②1月13日(水)◎消印有効までに往復はがき(一通2人まで)に講座名、住所・氏名(フリガナ)・電話番号、参加希望日(複数可)を書いて、ふじさわ文化交流館 ☎25110001西富1ノ3ノ3へ。

◆折り紙のおひな様 2月13日(土)◎午後1時～午後2時30分。講師①賀来宏之氏。各回成人10人。②1月30日(土)◎午前9時から電話またはファクスに住所・氏名・電話番号、参加希望時間を書いて、ふじさわ文化交流館へ。

◆浮世絵と写真で見る江の島 12月10日(木)～1月3日(日)。「見どころ解説」12月19日(土)午前11時～午後2時。※1回20分程度。各回35人。①12月12日(土)午前9時から電話で。

◆親子ぬづくり教室 1月16日(土)、23日(土)午前9時～正午、全2回。講師①相州藤澤風保存会会員。全回参加できる子と保護者10組。※小学4年生以上は子どものみの参加も可。②1組500円。③12月17日(木)から電話またはファクス・Eメールに講座名、郵便番号・住所・参加者全員の氏名(フリガナ)・電話番号

を書いて、郷土歴史課 ☎内線6731、FAX(50)8432、✉fi-kyoudo@city.fujisawa.lg.jp。

◆シネマ交流館 1月30日(土)◎午前11時～午後2時30分。「藤沢市の文化財片瀬・江の島地区編(昭和50年度制作)」ほか。各回35人。①12月17日(木)から電話またはファクス・Eメールに講座名、郵便番号・住所・氏名(フリガナ)・電話番号を書いて、郷土歴史課 ☎内線6731、FAX(50)8432、✉kyoudo@city.fujisawa.lg.jp。

◆宿場講話会 1月17日(日)午後2時～3時30分。出演①神田華花ほか。35人(抽選)。②12月23日(水)◎消印有効までに往復はがき(一通2人まで)に講座名、住所・氏名(フリガナ)・電話番号を書いて、ふじさわ文化交流館 ☎25110001西富1ノ3ノ3へ。

◆宿場寄席 ①1月28日(木)◎2月25日(木)午後2時～3時30分。各日35人(抽選)。②1月13日(水)◎消印有効までに往復はがき(一通2人まで)に講座名、住所・氏名(フリガナ)・電話番号、参加希望日(複数可)を書いて、ふじさわ文化交流館 ☎25110001西富1ノ3ノ3へ。