

### 納期限は3月31日(水)です

国民健康保険料普通徴収第10期、後期高齢者医療保険料普通徴収第9期、介護保険料普通徴収第10期の納期限は3月31日です。納期限内に納めましょう。

納期限を過ぎると延滞金が発生することがあります。納付には便利な口座振替をご利用ください。またコンビニでも納付できます。

※新型コロナウイルス感染症の影響などにより収入が減少した方は、保険料の減免(申請は3月31日(必着)まで)、納付の猶予が可能な場合があります

#### 問い合わせ

☆国民健康保険料・後期高齢者医療保険料…保険年金課 ☎内線3212、☎(50)8413  
☆介護保険料…介護保険課 ☎内線3137、☎(50)8443

## 新たな緊急経済対策を実施します

### ◎中小企業事業継続支援金

市内事業者を支援するための支援金を交付します。

#### 対象

県の感染症拡大防止協力金または国の一時支援金が支給されない、売上減少率が前年または前々年比20%以上の②中小企業者、①個人事業主

#### 交付額

②40万円、①20万円

### ◎テレワーク等導入支援補助金

新型コロナウイルス感染症対策のため、テレワークなどの環境整備に係る経費に対し、補助金を交付します。

#### 対象・補助上限額

☆在宅勤務などのテレワークの導入を検討している市内中小企業者。30万円  
☆市内で共用型のサテライトオフィスなどを提供する事業者。200万円

※いずれも詳細は、市のホームページの産業労働課のページをご覧ください

#### 問い合わせ

産業労働課 ☎内線2227、☎(50)8419



### 行政総務課

☎内線2211  
☎(50)8244

## 2021年度 組織改正を行います

市の組織改正に伴い、4月1日から事務内容や執務室などが変更になります。来庁の際、ご不明な点は市役所本庁舎総合案内にお尋ねください。

なお組織改正に伴い、子ども家庭課子ども発達支援担当は保健所から本庁舎に移転し、電話番号・ファクス番号を変更します。

※組織改正の詳細は、市のホームページの行政総務課のページをご覧ください。今後発行する広報ふじさわでもお知らせします

#### 【変更後】

子ども家庭課子ども発達支援担当 ☎(50)3569、☎(50)8428

### オンブズマン事務局

☎内線2586  
☎(22)7574

## 市民と市政をつなぐ架け橋 藤沢市オンブズマン制度

市の業務やそれに関連する職員の行為などによって不利益を受けたとき(原則1年以内)、苦情を申し立てることができます。

※市のホームページの「電子申請 申請書ダウンロード」からも申し立てできます

オンブズマンが公正・中立的な立場で調査し、結果をお知らせします。

調査の結果、市や職員の行為が不適切であった場合は、必要に応じて市に対して是正や改善を促します。費用は無料です。

※所管外などの理由により対象とならない事項もあります。詳細はお問い合わせください

☆巡回オンブズマン 左表の通り、市民センターで苦情に関する相談・申し立てを受け付ける巡回オンブズマンを実施します。予約もできます。

☆苦情申し立ての方法  
本人または代理人が、オンブズマン事務局または各市民センター・公民館にある申立書を書いて、同事務局へ郵送・ファクスまたは持参で〒251-1860 1朝日町1-1-1

費用は無料です。調査の結果、市や職員の行為が不適切であった場合は、必要に応じて市に対して是正や改善を促します。費用は無料です。

#### 2021年度巡回オンブズマン日程(上期)

とき	ところ
4月21日(水)	長後市民センター
5月19日(水)	辻堂市民センター
6月16日(水)	善行市民センター
7月21日(水)	湘南大庭市民センター
8月25日(水)	湘南台市民センター
9月15日(水)	鶴沼市民センター

※受付時間=午前9時30分~11時30分

### 産業労働課

☎内線2227  
☎(50)8419

## 宅地建物取引士 eラーニング講座

不動産取引業務の専門家として注目されている、宅地建物取引士の試験対策ができます。

費用 1万円  
申し込み 4月15日(木)までにFPIのホームページへ  
問い合わせ 同施設 ☎(26)7811 または産業労働課

とき 5~9月、300時間程度

※スクリーニングありへ5月22日、7月17日、9月25日 毎週土曜日午後1時30分~4時30分。FPIプレイス

対象・定員 市内在住・在勤・在学の方15人(抽選)



凡例 → ☎…申し込み、☎…問い合わせ、☎…費用

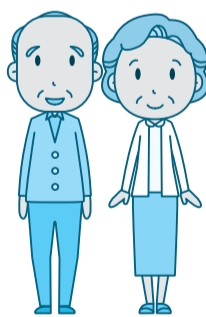
## 公民館

明記のないものは…●先着順●当日会場へ●午前8時30分から受け付け ●費用は無料●持ち物はお問い合わせください ●電話番号などは間違いのないようおかけください

### 村岡公民館

☎(23)0634  
☎(23)0641

●悠々倶楽部(高齢者学級) 5月28日~2022年3月11日原則毎週金曜日  
●午前9時30分~11時30分 ◎午後1時30分~3時30分、全9回。全回出席できる60歳以上の方各45人(2020年4月1日以降に同講座を受講していない方優先、抽選。費500円。申4月16日(金)消印有効までに来館するか、はがき(1人1通)に講座名、住所・氏名(ふりがな)・年齢・生年月日・電話番号、参加希望時間を書いて、村岡公民館(〒251-10016 弥勒寺1-1-1)へ。



●むらっこひろば(子ども室開放) 4月23日(金)午前10時~正午。乳幼児と保護者10組。申4月12日(月)午前9時から電話または来館で。

●卓球開放 4月8日(木)、22日(木)午後3時15分~4時45分。25人。申4月2日(金)午前9時から電話で。

●学習室開放 4月4日(日)正午~午後4時45分。13人。

●おもちゃの病院 4月4日(日)午後1時30分~3時。おもちゃの修理。※1家族1点。部品交換などは実費。

●六会公民館 ☎(90)0203  
☎(83)2298

●サウンドテンプルテニス開放 4月17日(土)午前9時~10時 ◎午前10時30分~11時30分。各回4人。申4月5日(月)から電話または来館で。

●バドミントン開放 4月18日(日) ◎午前9時~10時 ◎午前10時30分~11時30分。各回3組。申4月6日(火)から電話または来館で。

### 善行公民館

☎(90)0097  
☎(81)4441

●やさしいスマホ体験講座 4月26日(月) ◎午前10時~正午 ◎午後1時30分~3時30分。貸し出し用スマホを使って基本操作、機能の使い方を学ぶ。講師はスマートフォンアドバイザー。各回成人15人善行地区在住の方優先、抽選。申4月7日(水)必着までに往復はがきに講座名、住所・氏名(ふりがな)・年齢・電話番号、参加希望時間を書いて、善行公民館(〒251-10871 善行1-2-3)へ。



●スワフスクール(乳幼児家庭教育学級) 5月20日(木)、25日(火)、6月8日(火)、22日(火)、7月6日(火)午前10時~11時30分、全5回。※22日はZoomを使った講座。2歳以上の未就園児と保護者15組。申4月2日(金)から電話または来館するか、ファクスに住所・参加者全員の氏名・子の生年月日・電話番号を書いて、善行公民館へ。

●善友学級(高齢者学級) 5月20日~2022年2月24日原則毎週木曜日午後1時30分~3時30分、全10回。65歳以上の方50人(善行地区在住の方優先、抽選。費実費。申4月20日(火)必着までに往復はがきに講座名、住所・氏名(ふりがな)・年齢・電話番号を書いて、善行公民館(〒251-10871 善行1-2-3)へ。

●湘南大庭公民館 ☎(87)1111  
☎(87)1110

●湘南大庭わんぱく広場 5月6日(木) 午前9時30分~11時30分。乳幼児と保護者のフリースペース。