

2021年(令和3年)
11/25
 NO.1716

広報ふじさわ

藤沢市コールセンター
 ☎0466(28)1000
 午前8時～午後9時
 (年中無休)



11月1日現在の推計人口441,051人(男217,697人、女223,354人) 世帯数197,058世帯

発行日 毎月10日・25日
 編集 藤沢市広報シティプロモーション課
 〒251-8601 朝日町1-1
 ☎0466(25)1111
 FAX 0466(24)5928
 (休日・夜間は☎0466(25)1114)



市民活動推進センター&市民活動プラザむつあい 市民活動を応援しています

市民活動の推進や市民活動団体のサポートをしている施設を活用しませんか。
問い合わせ
 市民自治推進課 ☎内線2512、FAX (50) 8407

市民活動ってなに？

個人・団体を問わず、市民が主体となって行う福祉や環境保全などの社会貢献活動です。活動を継続的に行う非営利の組織を市民活動団体といいます。

市民活動推進センターとは

市民活動の活動場所や相談先として、2001年12月15日に開設。もうすぐ20周年を迎えます。
 北部地域には、同センターの分館として、同様の機能を持った市民活動プラザむつあい(☎(81)0222)があります。



こんなサポートをしています

- サポートを希望する市民活動団体やこれから市民活動してみたい方は活用しませんか。
- ☆助成金など活動に必要な情報の発信
- ☆運営に関する悩みや地域の課題などの相談
- ☆市民活動やボランティア募集の情報を紹介
- ☆市民活動に興味のある方向けの入門講座を定期開催
- ※施設の設備・機材などの利用には事前登録が必要です

市民活動推進センター20周年記念 被災地復興から考えるポストコロナの地域社会

20周年を記念してオンラインイベントを開催します。
とき 12月18日(土)午後2時～5時
内容 パネルディスカッション、交流会ほか
定員 50人(先着順)
費用 無料
申し込み・問い合わせ
 12月17日(金)までに電話で市民活動推進センター ☎(54) 4510、FAX (54) 4516へ
 ※同センターのホームページからも申し込みできます

ホームページが新しくなりました

市民活動推進センターのホームページをリニューアルしました。
 右記の2次元コードからご覧ください。



主な内容

●特集 民生委員・児童委員をご存じですか…6・7面



民生委員・児童委員は、誰もが住み慣れたまちで安心して暮らせるよう、福祉や子育ての相談に応じています。

●こんにちは 湘南広域ニュースです…8面



本市・茅ヶ崎市・寒川町の2市1町で広報の相互掲載をしています。今回のテーマは「自然・紅葉」です。

カルチャー…2・3面、公民館…4・5面、スポーツ…7面、くらしの情報ガイド…9～11面

お断り

新型コロナウイルス感染拡大防止のため、紙面に掲載した事業などは中止や変更となる場合があります。詳細は市のホームページをご覧ください。

※詳細は右記の2次元コードから
 もご覧になれます



市民窓口センター
☎内線2557
FAX(50)8410

マイナンバーカードの申請と顔写真撮影をしませんか

マイナンバーカードの申請を受け付けと顔写真の無料撮影を行う臨時窓口を開設します。

とき・ところ

◎12月1日(水)～27日(月) へ土・日曜日を除く午前9時30分～11時30分、午後1時～4時：市民窓口センター

◎12月2日(木)～27日(水) 曜日、19日(日)を除く午前10時～正午、午後2時30分～5時30分：マイナンバーカード北部窓口

◎12月14日(火)午前9時30分～11時30分、午後1時～4時：総合市民図書館

定員 各日100人(先着順)
必要書類 本人確認書類、通知カード

申し込み

希望日の前日(北部窓口は3日前までに予約専用ダイヤル☎(50)8260へ平日午前8時30分～午後5時)

新型コロナウイルスワクチン接種のお知らせ

未接種の方へ

新型コロナウイルス未接種で、これからファイザー社製ワクチンの接種を希望する方の予約を、市内の一部医療機関で受け付けています。

市のホームページや新型コロナウイルスワクチン専用コールセンターで、接種可能な医療機関をお知らせしています。早めに予約をしてください。

対象

☆病気などで接種ができなかった方(接種の可否は主治医にご相談ください)
☆11月以降に12歳になる方

☆日程が合わず接種ができなかった方 ほか

3回目接種について

2回目接種を終えた日付の順に、接種券を送付します。

※送付時期など詳細は改めてお知らせしますので、お待ちください

藤沢市コロナワクチン専用コールセンター

☎0570(07)2230

※IP電話などからは☎(50)0100へ
(受付時間=午前9時～午後9時)

パブリックコメントを実施します

実施する案件

①藤沢市国土強靱化地域計画(素案)

②藤沢市地産地消推進計画(改定案)

③藤沢市都市農業振興基本計画(改定案)

④(仮称)藤沢市スポーツ推進計画2029(素案)

⑤は12月2日(水)、⑥は3日(金)、⑦は11日(土)から⑧は防災政策課、⑨は農業水産課、⑩はスポーツ推進課、いずれも市役所総合案内、市政情報コーナー、各市民センター・公民館で閲覧できます

※市のホームページの「パブリックコメント」でもご覧になれます

意見などを提出できる方

市内在住・在勤・在学の方、市内に事業所などを有する方、その他利害関係者

意見などの提出方法

⑦～⑩は2022年1月4日(火)、⑪は11日(火)～いずれも必着までに素案などを閲覧になった上で、所定または任意の用紙に必要事項を書いて、⑦は防災政策課、⑧は農業水産課、⑨はスポーツ推進課へ郵送・ファクスまたは持参で

※市のホームページの「パブリックコメント」から提出できます

※意見などは電話では受け付けません。また提出された意見などの原稿は返却しません

意見などに関する考え方の公表

受け付けた意見などは類型化し、市の考え方を付して公表します

※個別には回答しません

問い合わせ

⑦ 防災政策課 ☎内線2409、FAX(50)8437、⑧ 農業水産課 ☎内線3431、FAX(50)8256、⑨ スポーツ推進課 ☎内線6767、FAX(50)8433

実施する案件

カルチャー

湘南台文化センター

休館日：月曜日、祝日の翌日

市民シアター ☎(45)15550
FAX(45)15551

◆開館30周年記念音楽の絵本「JIVE in クリスマスコンサート」
12月19日(日)◎午前11時～午後2時30分。出演：ブラスアンサンブルほか。
④3000円(小学生以下1500円、全席指定。3歳以下ひびご上無料)。

◆湘南台文化センター市民シアターで販売中「スーパーキッズチケットセンター」のホームページでも販売。

◆舞台技術ワークショップ「ステージをみんなで創ってみよう!」
2022年1月30日(日)午前10時～午後3時30分。中学生以上の方。④2000円。⑤22年1月16日(日)までに湘南台文化センター市民シアター、各市民センター(石川分館を除く)・公民館にある申込書を書いて、同シアターへ。※同シアターのホームページからも申し込みできます。

こども館 ☎(45)15500
FAX(45)15503

◆12月5日(日)の利用 公開収録イベントのため、参加者以外は利用できません。

◆クリスマスハンドベルコンサート
12月25日(日)◎午後2時～2時20分◎午後3時～3時20分。各回50人。

◆ワークショップ

◆クリスマスオーナメントを作ろう
12月4日(土)、11日(土)◎午前10時～午後1時30分◎午後3時30分。小・中学生と保護者同伴の幼児各回25人。④3000円。

◆クリスマススノードーム作り
12月18日(日)、19日(日)◎午前10時～午後1時30分◎午後3時30分。小・中学生と保護者同伴の幼児各回25人。④4000円。

◆クリスマススノードーム作り
12月18日(日)、19日(日)◎午前10時～午後1時30分◎午後3時30分。小・中学生と保護者同伴の幼児各回25人。④4000円。

◆クリスマススノードーム作り
12月18日(日)、19日(日)◎午前10時～午後1時30分◎午後3時30分。小・中学生と保護者同伴の幼児各回25人。④4000円。

◆クリスマススノードーム作り
12月18日(日)、19日(日)◎午前10時～午後1時30分◎午後3時30分。小・中学生と保護者同伴の幼児各回25人。④4000円。

宇宙劇場

◆星空のコンサート「クリスマススペシャル」
①12月18日(土)、②25日(土)。ともに午後6時30分～7時30分。各日80人④は中学生以上の方。⑤5000円。⑥は12月8日(水)、⑦は15日(火)から電話で。

◆全天周映画番組「スーパーパワード」
12月26日(日)まで。

◆一般向けプラネタリウム番組「新番組「星空の時間」星の動きと一生(有料)」
2022年3月6日(日)まで。

藤沢青少年会館

☎(25)52115
FAX(28)95677 休館日：3月曜日

◆クリスマスミニコンサート 12月6日(日)◎午前10時～10時30分◎午前11時～11時30分。市内在住の未就学児と保護者17人(抽選)。④11月26日(金)～28日(日)に(公財)藤沢市みらい創造財団のホームページへ。

◆あそびスタジオ「きょうきクリスマスパーティー」
12月11日(土)午前10時～正午。クリスマスケーキ工作、ゲーム。市内在住・在学の小学1～4年生18人抽選。④3000円。⑤11月25日(木)～30日(火)に(公財)藤沢市みらい創造財団のホームページへ。

◆おやおそびば(体育室開放) 12月14日(火)午前10時～11時30分。市内在住・在勤の子と保護者10組。④11月26日(金)午前9時から電話で。

◆オリジナルシルバリングを作ってみませんか? 12月18日(土)午後1時～4時。市内在住・在勤・在学の中学生～30歳の方20人。④1600円。⑤11月25日(木)～12月2日(木)にEメールの件名を「シルバリング作り」とし、氏名・年齢・学校名・学年・電話番号を書いて、(公財)藤沢市みらい創造財団 youth@mirai.jpへ。

辻堂青少年会館

☎(36)33002
FAX(36)39888 休館日：3月曜日

◆ツリーも派手派手だ☆ 12月24日(金)午後2時～3時30分。ハンドベル演奏会、紙芝居。幼児～中学生10人。④5000円。⑤12月3日(金)午前9時から電話または来館で。

発熱などの症状がある場合の受診のご案内

発熱・咳・咽頭痛など、新型コロナウイルス感染症の感染が疑われる場合、次の手順で医療機関を受診してください。

かかりつけの医療機関に相談する

かかりつけの医療機関での受診ができない、またはかかりつけの医療機関がない場合

藤沢コロナ受診相談センター
☎(50)8200(午前9時～午後9時)
診療可能な医療機関をご案内します

※受診の際は、必ず医療機関に事前連絡し、注意事項を確認してください

※保健所一般電話相談☎(20)1515でも、新型コロナウイルス感染症の相談をお受けします

問い合わせ 地域保健課コロナ対策業務担当
☎内線7165、FAX(28)2020

市立看護専門学校

☎(25)0145
FAX(50)8077

看護師を目指す 看護学生を募集します

受験資格

高等学校卒業以上(2022年3月卒業見込みの方を含む)で、修業期間中、学業に専念できる方

募集人員 20人程度

試験日 22年1月8日(土)

願書受付期間 11月29日(月)～12月27日(月)

看護専門学校 ☎2511
0052 藤沢2ノ6ノ2
に來校するか、宛先明記の返信用封筒(角2号)に140円切手(過去問題が必要な場合は210円)を貼付して、同校へ郵送で請求

〈必着〉に郵送で募集案内

カルチャー

湘南台文化センター

休館日：月曜日、祝日の翌日

市民シアター ☎(45)15550
FAX(45)15551

◆開館30周年記念音楽の絵本「JIVE in クリスマスコンサート」
12月19日(日)◎午前11時～午後2時30分。出演：ブラスアンサンブルほか。
④3000円(小学生以下1500円、全席指定。3歳以下ひびご上無料)。

◆湘南台文化センター市民シアターで販売中「スーパーキッズチケットセンター」のホームページでも販売。

◆舞台技術ワークショップ「ステージをみんなで創ってみよう!」
2022年1月30日(日)午前10時～午後3時30分。中学生以上の方。④2000円。⑤22年1月16日(日)までに湘南台文化センター市民シアター、各市民センター(石川分館を除く)・公民館にある申込書を書いて、同シアターへ。※同シアターのホームページからも申し込みできます。

こども館 ☎(45)15500
FAX(45)15503

◆12月5日(日)の利用 公開収録イベントのため、参加者以外は利用できません。

◆クリスマスハンドベルコンサート
12月25日(日)◎午後2時～2時20分◎午後3時～3時20分。各回50人。

◆ワークショップ

◆クリスマスオーナメントを作ろう
12月4日(土)、11日(土)◎午前10時～午後1時30分◎午後3時30分。小・中学生と保護者同伴の幼児各回25人。④3000円。

◆クリスマススノードーム作り
12月18日(日)、19日(日)◎午前10時～午後1時30分◎午後3時30分。小・中学生と保護者同伴の幼児各回25人。④4000円。

◆クリスマススノードーム作り
12月18日(日)、19日(日)◎午前10時～午後1時30分◎午後3時30分。小・中学生と保護者同伴の幼児各回25人。④4000円。

◆クリスマススノードーム作り
12月18日(日)、19日(日)◎午前10時～午後1時30分◎午後3時30分。小・中学生と保護者同伴の幼児各回25人。④4000円。

◆クリスマススノードーム作り
12月18日(日)、19日(日)◎午前10時～午後1時30分◎午後3時30分。小・中学生と保護者同伴の幼児各回25人。④4000円。

納期限は 11月30日(火)です

国民健康保険料普通徴収第6期、後期高齢者医療保険料普通徴収第5期、介護保険料普通徴収第6期の納期限は11月30日です。納期限内に納めましょう。

納期限を過ぎると延滞金が発生することがあります。

納付方法

□座振替・コンビニ・スマホ決済・ペイジー・クレジットカード(インターネット利用)ほか

※新型コロナウイルスの影響で収入が減少した方は、保険料の減免などが可能な場合があります

問い合わせ

☆国民健康保険料・後期高齢者医療保険料…保険年金課 ☎内線3212、FAX(50)8413
☆介護保険料…介護保険課 ☎内線3137、FAX(50)8443

12月4日～10日は 人権週間です

人権男女共同
平和国際課
☎内線2132
FAX(50)8436

人権メッセージパネル展

文化・芸能・スポーツなど、各界で活躍している方々の人権メッセージなどを展示します。

とき・ところ
☆11月25日(木)～12月9日(木)：市役所本庁舎ラウンジ
☆12月7日(火)～16日(木)：市役所本庁舎市民ラウンジ

藤沢市中学生人権作文コンテスト入賞作品
市内各中学校から応募のあった1878作品から、次の通り各賞が決まりました

【教育長賞】6作品
石川巧望(日本大学藤沢中3年)、小沼彩音(明治中3年)、菊池美来里(湘洋中3年)、吉井里桜滝(沢中3年)、坂本葵(大清水中3年)、佐藤日胡(羽鳥中3年)

【市長賞】6作品
東峰安璃(湘洋中3年)、一柳隼人(大庭中3年)、本谷楓美(明治中3年)、富永桜生(湘南台中3年)、勝野優花(村岡中3年)、鈴木亜椰(片瀬中3年)

【優良賞】8作品(氏名省略)
※優良賞までを掲載した作文集は、12月6日(月)から人権男女共同平和国際課、各市民図書館、市政情報コーナーで閲覧できます

11月25日～12月1日は 犯罪被害者週間です

人権男女共同
平和国際課
☎内線2132
FAX(50)8436

かながわ犯罪被害者サポートステーション

犯罪被害に遭った方や家族が、平穏な日常生活を回復するために必要な支援を適切に受けられるよう、総合的な支援をきめ細かく提供しています。一人で悩まずにご相談ください。

☎045(311)4727(日曜日、祝日、年末年始を除く午前9時～午後5時)
※面接による相談は要予約
※詳細は同ステーション

のホームページをご覧ください
かながわ性犯罪・性暴力被害者ワンストップ支援センター「かならいん」
被害に遭った方や家族からの相談を受け付けています。医療機関の受診、カウンセリング、法律相談、付き添い支援などを行っています。

☎8891または☎045(322)7379
※面接による相談は要予約



湘南エコウェーブ オンライン講演会

Zoomを使った講演会を開催します。

とき 12月18日(土)午後1時30分～3時
内容 講演「気象キャスターと考える地球温暖化～なぜ『カーボンニュートラル』なのか?」
(講師=気象キャスター水越祐一氏)
対象・定員 市内在住・在勤・在学の方30人(先着順)

費用 無料
申し込み・問い合わせ
12月2日(木)までにEメールの件名を「湘南エコウェーブオンライン講演会申し込み」とし、住所・氏名(ふりがな)・年齢・電話番号・Eメールアドレス、講師への質問(任意)を書いて、環境総務課 ☎内線3311、FAX(50)8417、✉fj-kankyous@city.fujisawa.lg.jpへ

都市計画課

☎内線4215
FAX(50)8223

都市計画案の縦覧

「村岡新駅周辺地区整備事業に関する都市計画案」に関する縦覧を行います。縦覧期間中、同案に対する意見書を提出することができます。

とき
12月3日(金)～17日(金)午前8時30分～午後5時15分(土・日曜日を除く)

縦覧内容
☆藤沢都市計画土地地区画整理事業(村岡・深沢地区土地地区画整理事業)の決定(所在地)村岡東一丁目・二丁目、宮前、宮前字後河内および字裏河内ならびに弥勒寺字後河内内地)

☆藤沢都市計画公園(2)・21号十二天公園、3・3・4号宮前公園)の変更(所在地)村岡東一丁目および宮前字後河内内地)

☆藤沢都市計画道路(3)・5・16号藤沢村岡線、3・4・23号村岡新駅南口通り線の変更(所在地)村岡東一丁目・二丁目、弥勒寺字後河内内地)

☆藤沢都市計画地区計画(目標・方針)(村岡新駅周辺地区地区計画)の決定(所在地)村岡東一丁目・二丁目、宮前、宮前字後河内および字裏河内ならびに弥勒寺字後河内内地)

カルチャー

凡例 → ①…申し込み、②…問い合わせ、③…費用

明記のないものは…●先着順●当日会場へ●午前8時30分から受け付け●費用は無料●持ち物はお問い合わせください●電話番号などは間違いのないようおかけください

こぶし荘

☎(45)331221 休館日：日曜日
☎(45)331226

◆日本伝統文化講座「農家の方に教わるしめ飾りづくり」12月26日(日)午前10時～正午。市内在住の60歳以上の方10人(抽選) ①1300円 ②12月10日(金)までに電話または来館で(午前9時～午後4時)。

◆冬の間即売会
◆シクラメン、ポインセチアなどの限定販売 12月4日(土)午前9時～午後1時。※雨天決行。各回売り切れ次第終了。詳細はお問い合わせください。

◆市民ギャラリー
☎(26)51133 休館日：日曜日
☎(26)5144

◆転倒予防講座 12月16日(木)午後1時10分～3時10分。市内在住の65歳以上の方20人(抽選) ①11月25日(木)～12月4日(土)に電話またはファクスに住所・氏名・年齢・電話番号、介護認定・利用カードの有無を書いて、湘南なぎさ荘へ(午前9時～午後4時)。

◆市民ギャラリー
☎(26)51133 休館日：日曜日
☎(26)5144

◆市民ギャラリー
12月7日(火)～12日(日)の展示
☆第23回藤沢市民館サークル連合写真展
12月14日(火)～19日(日)の展示
☆第37回湘南教職員美術展(絵画・写真ほか)
12月21日(火)～26日(日)の展示
☆第25回藤沢市民館写真サークル協議会合同作品展
☆デジタルフォト長後写真展

長久保公園都市緑化植物園

☎(34)8422、☎(36)6700
☎(34)8422、☎(36)6700
☎(34)8422、☎(36)6700
☎(34)8422、☎(36)6700

◆緑化講習会
◆知ってトクする園芸の話 12月18日(土)午後1時30分～3時。市内在住の方16人。①1000円 ②12月2日(木)から電話または来園するか、ファクスに講座名、住所・氏名・電話番号を書いて、長久保公園都市緑化植物園へ(〒251-0044 辻堂大平台2ノ13ノ35)へ。

◆クリスマスローズの年間の栽培 2022年1月8日(土)午後1時30分～3時。市内在住の方16人(抽選) ③300円 ④12月16日(木)必着までに往復はがきに講座名、住所・氏名・電話番号を書いて、長久保公園都市緑化植物園へ(〒251-0044 辻堂大平台2ノ13ノ35)へ。

少年の森

☎(48)7234 休館日：日曜日
☎(48)7234 休館日：日曜日

◆木育と音あそび「鈴と小太鼓編」12月18日(土)午前10時～11時30分。市内在住・在勤の2・3歳児と保護者20人(抽選) ⑤500円 ⑥11月29日(月)～12月3日(金)に公財藤沢市みらい創造財団のホームページへ。

◆福わらリース作りとたき火のおにぎり 12月25日(土)午前10時～午後1時。市内在住・在勤・在学の子と保護者20人(抽選) ⑦300円 ⑧12月4日(土)～8日(木)に公財藤沢市みらい創造財団のホームページへ。

◆クリスマスハンドベルコンサート 12月12日(日)午前11時～11時50分。出演：イラスト・カンパニータス。市内在住の60歳以上の方35人 ⑨12月2日(木)から電話または来館で(午前9時～午後4時)。

湘南なぎさ荘

☎(36)2315 休館日：日曜日
☎(36)11715

◆ピンコロリ体操「元気に長生き」12月17日(金)午前10時～正午。講師：健康運動指導士福田智子氏。市内在住の60歳以上の方30人 ⑩12月3日(金)から電話で(午前9時～午後4時)。

◆転倒予防講座 12月22日(水)午前10時～正午。市内在住の65歳以上の方20人(抽選) ⑪11月25日(木)～12月7日(火)に電話またはファクスに住所・氏名・年齢・電話番号、介護認定・利用カードの有無を書いて、やすらぎ荘へ(午前9時～午後4時)。

こんなトラブルにご用心

子どものゲーム課金トラブルにご注意を!

事例
クレジットカード会社から高額な請求を受けたので調べてみると、オンラインゲームの有料アイテムを購入するために、小学生の息子がタブレット端末から何十万円も課金していた。端末には親のカード情報が登録されており、決済時のパスワードは設定していなかった。

トラブルに遭わないために
スマホやタブレット端末にクレジットカード情報を登録したままにしておくと、他の家族の利用によって思わぬ請求を受けることがあります。パスワード設定をして適切に管理するとともに、電子機器を使用するときのルールについて日ごろから家族で話し合っておきましょう。子どもが使用する端末やサービスによっては、「ペアレンタルコントロール」の設定をすることで、利用できる機能を制限することもできます。

問い合わせ
消費生活センター ☎内線2592、FAX(50)8409(午前9時~正午、午後1時~4時)

防犯交通安全課
☎内線2534 FAX(50)8438

年末の交通事故防止運動

12月11日(土)~20日(月)

12月は、交通量や飲酒の機会が増加などにより交通事故が多発する時期です。交通ルール・マナーを守りましょう。

☆飲酒を伴う会合には、自動車を運転したり、自転車に乗って行ったりするのをやめましょう

☆運転者は横断歩道での歩行者優先を徹底しましょう

☆二輪車はカーブや下り坂などではスピードを抑え急ハンドルや急ブレーキをかけないようにしましょう

図書館で関連資料を展示します

年末の交通事故防止運動に合わせて、各市民図書館



交通安全に関する資料展示などを行います。

子育て給付課
☎内線3831 FAX(50)8416

母子・父子家庭などに医療費を助成します

市では、ひとり親家庭(母子・父子家庭など)の方が、医療機関で受診したときに支払う保険診療の自己負担額を助成しています。

対象
◎母子家庭の児童と母
◎父子家庭の児童と父
◎祖父母など養育者家庭

市では、ひとり親家庭(母子・父子家庭など)の方が、医療機関で受診したときに支払う保険診療の自己負担額を助成しています。

対象
◎母子家庭の児童と母
◎父子家庭の児童と父
◎祖父母など養育者家庭

の児童と養育者の所得制限あり
※父母に重度の障がいがある家庭も対象となる場合があります
※児童とは、18歳になった日以後最初の3月31日までの方です。ただし中年度以上の障がいがある方、または

は高校(通信制を含む)に在学中の方は所定の手続きをすると20歳の誕生日の2日前まで対象となります

申請先
子育て給付課

※申請をした月以降の医療費が助成の対象です
※必要書類など詳細は市のホームページの同課のページをご覧ください
お問い合わせください

高齢者支援課
☎内線3124 FAX(50)8412

障がい者税控除対象者認定のお知らせ

年末調整や確定申告などで、所得申告を行う本人または扶養親族が税法上の障がい者に該当する場合、一定の所得控除を受けることができます。

該当する方は早めに申請してください。

対象
65歳以上で、ねたきり高齢者台帳に登録されている方または介護保険の要介護1~5の認定を受けている方

申し込み
高齢者支援課または各市民センター、村岡公民館へ来所です

※各障がい者手帳をお持ちの方は申請不要です

子育て給付課、障がい者支援課

医療費助成の払い戻し申請のお知らせ

市では小児・ひとり親家庭等・障がい者等の3つの医療証を交付しています。次のように医療費を一時的に自己負担した場合には、払い戻しの申請ができます。

※2019年3月受診分までの中学生の入院費は、子育て給付課へお問い合わせください

一時的に自己負担となる場合
◎県外の医療機関にかかった場合
◎医療証を提示できなかった場合

助成内容
保険診療の自己負担分(入院時食事代など標準負担額を除く)
※健康保険から給付される高額療養費、附加給付金などがある場合はその分を差し引きします

払い戻し申請の方法
【申請に必要なもの】
領収書(原本)、健康保険証、医療証、振込先の分かる通帳やキャッシュカード

※他の法律による助成が優先される場合で決定通知書や受給者証などがある場合は持参してください

※限度額適用認定証をお持ちの方は持参してください

【申請時期】
受診した月の翌月以降。同月分はまとめて申請してください。支払いから5年を経過すると時効になり、申請できません

申請・問い合わせ
★小児・ひとり親家庭等医療費助成：子育て給付課
☎内線3831、FAX(50)8416
★障がい者等医療費助成：障がい者支援課 ☎内線3124、FAX(50)8412
※ともに各市民センター、村岡公民館でも申請を受け付けます(正午~午後1時を除く)

凡 例 → 申…申し込み、問…問い合わせ、費…費用

公民館

明記のないものは…●先着順●当日会場へ●午前8時30分から受け付け●費用は無料●持ち物はお問い合わせください●電話番号などは間違いのないようおかけください

公民館

特に明記のないものは原則として、市内在住・在勤・在学の方が対象、申し込みは土・日曜日、祝日を除きます

★12月の休館日は20日(月)です

事業に参加する方へのお願い

新型コロナウイルス感染症防止対策のための注意事項を市のホームページの生涯学習総務課のページに掲載しています。注意事項をご覧の上、事業への参加をお願いします。詳細は各施設へお問い合わせください。

- **フリスマスコナート** 12月19日(日) 午後2時~3時。出演：藤沢ジュニアオーケストラ。50人。☎12月1日(水)から電話または来館で。
- **恒例! 在津紀元トーク&選曲でX・Mas Songを聴く音楽元氣講座** 12月21日(火)午後1時30分~3時。成人70人。☎12月3日(金)から電話または来館で。
- **卓球開放** 12月12日(日) 午後1時30分~2時10分 ◎ 午後2時30分~3時10分。各回4組(組3人まで)。☎12月2日(木)から電話または来館で。
- **鶴の子将棋ルーム** 12月19日(日) 午前10時~11時20分。小・中学生16人。☎12月7日(火)から電話または来館で。
- **おもちゃの病院** 12月12日(日) 午後1時30分~3時30分。おもちゃの修理。☎1家族3点まで。部品交換などは実費。

村岡公民館 ☎23)0634 FAX(23)0641

- **卓球開放** 12月9日(木)、23日(木) 午後3時15分~4時45分。25人。☎12月1日(水)午前9時から電話で。
- **おもちゃの病院** 12月5日(日) 午後1時30分~3時。おもちゃの修理。☎1家族1点。部品交換などは実費。
- **学習室開放** 12月5日(日) 正午~午後4時45分。※入室制限あり。

六会公民館 ☎30)0203 FAX(30)2298

- **むつ愛プロジェクト六会地区伝承しめ飾りづくり** 12月25日(土) 午前10時~正午 ◎ 午後1時30分~3時30分。講師：新田しめ縄の会会員ほか。各回10人抽選。費1000円。☎12月7日(火)必着までに電話または来館するか、はがき・ファクスに講座名、住所・氏名・電話番号を書いて、六会公民館〒252-0813 亀井野4ノ8ノ1へ。
- **主番付きサウンドテーブルニス開放** 12月18日(土) ◎ 午前9時~10時 ◎ 午前10時30分~11時30分。各回4人。☎12月6日(月)から電話または来館で。
- **パドミントン開放** 12月19日(日) ◎ 午前9時~10時 ◎ 午前10時30分~11時30分。各回3組(組4人まで)。☎12月6日(月)から電話または来館で。

片瀬公民館 ☎29)7171 FAX(25)8907

- **たのしくえいご** 12月23日(木) 午前10時~11時。英語の絵本の読み聞かせ。講師：原田佳子氏。6カ月~1歳児と保護者。☎12月6日(月)から電話または来館で。
- **手芸のじかん** 12月13日(月) 午前10時~正午。手芸を楽しむフリースペース。

片瀬しおさいセンター

- **たのしくえいご** 12月23日(木) 午前10時~11時。英語の絵本の読み聞かせ。講師：原田佳子氏。6カ月~1歳児と保護者。☎12月6日(月)から電話または来館で。

片瀬公民館 ☎29)7171 FAX(25)8907

- **たのしくえいご** 12月23日(木) 午前10時~11時。英語の絵本の読み聞かせ。講師：原田佳子氏。6カ月~1歳児と保護者。☎12月6日(月)から電話または来館で。
- **手芸のじかん** 12月13日(月) 午前10時~正午。手芸を楽しむフリースペース。

藤沢駅北口路上自転車駐車がオープンします

24時間利用できる駐輪施設を開設します。

※定期利用はありません

利用開始日 12月1日(水)

ところ 下図の通り

収容台数 自転車36台

料金 100円/1日・回

問い合わせ 道路河川総務課 ☎内線4414、☎(50)8422



救急セーフティステーションをご存じですか？

市では、緊急の際に応急手当てに協力できる事業所を「救急セーフティステーション」として認定しています。

認定には、施設内にAEDを設置している、従業員の20%以上が普通救命講習を受講しているなどの条件を満たすことが必要です。8月末までに191の事業所が認定されています。

市では、本制度にご協力いただける事業所を募集しています。※詳細は市のホームページの救急救命課のページをご覧ください

問い合わせ 救急救命課 ☎内線8163、☎(28)6417



税制課
☎内線2313
☎(50)8405

忘れていませんか？ バイク・軽自動車の手続き

原動機付自転車(125CC以下のバイク)、126CC以上のバイク、三輪・四輪の軽自動車を所有している方が、車体の譲渡や廃棄、住所変更などを行った場合は、名義変更やナンバープレートの返納などの手続きが必要で、手続きをしないと、軽自動車税(種別割)が課税され続けます。

原動機付自転車などの手続き
原動機付自転車の購入・譲り受け・譲り渡し・廃棄・盗難・紛失、所有者の転入・転出・住所変更などがあった場合は、税制課または長後・明治・遠藤・湘南大庭市民センターで手続きをしてください(各市民センターは正午～午後1時を除く)。

手続きに必要なものは下表の通りです。
※申請書は市のホームページの「電子申請 申請書ダウンロード」からダウンロードもできます

126CC以上のバイク、軽自動車などの手続き
手続きに必要なものや方法などは、各事務所に問い合わせてください。

★126CC以上のバイク
：湘南自動車検査登録事務所 ☎050(5540)2038
★三輪・四輪の軽自動車
：軽自動車検査協会神奈川事務所湘南支所 ☎050(3816)3119

原動機付自転車などの手続きに必要なもの

藤沢市で新規登録	購入した場合	転入・市外の方から譲られた場合	
		市外で廃車済	市外のナンバーが付いている
名義変更・廃車	★販売証明書または販売店欄に記載のある標識交付申請書 ★届出者の本人確認書類	★元の市区町村で交付された廃車証明書 ★譲渡証明書 ★届出者の本人確認書類	★元の市区町村のナンバープレート ★譲渡者(旧所有者)の標識交付証明書、譲渡証明書 ★届出者の本人確認書類
	★譲渡者(旧所有者)の標識交付証明書、譲渡証明書 ★届出者の本人確認書類	★標識交付証明書 ★ナンバープレート ★届出者の本人確認書類	★警察への盗難・紛失届の後、届出日、届出先、受理番号を控えてください ★標識交付証明書 ★届出者の本人確認書類

※新規登録や名義変更の手続きをする際に、本市に住民登録がない場合は、事前にご相談ください
※譲渡証明書には譲渡者および譲受人の住所・氏名、車名・車台番号・排気量・日付の記載が必要で
※名義人が亡くなった場合は、上表に記載のあるものに加え、相続関係が確認できるものをお持ちください

※126CC以上のバイクまたは三輪・四輪の軽自動車などを、県外で廃車、住所変更、名義変更などの登録変更をしたときは、本市での課税を止める手続きも必要です

凡例 → 申込み、問い合わせ、費用

公民館

明記のないものは…●先着順●当日会場へ●午前8時30分から受け付け●費用は無料●持ち物はお問い合わせください
※電話番号などは間違いのないようおかけください

明治公民館

☎(33)5660
☎(33)5727

●愛する子、育て！公開講座 絵本作家 麻生知子氏をお迎えして「絵本の世界」
2022年1月14日(金)午前10時～正午
1歳6カ月～3歳児の保護者34人(抽選)。
※保育あり(1歳6カ月～3歳児9人、費100円)。
☎12月17日(金)午前9時～28日(火)に電話または来館で。市のホームページの「電子申請 申請書ダウンロード」からも申し込みできます。

●ナイトフィットネス講座 12月17日(金)午後7時30分～8時30分。講師 健康運動指導士植松育子氏。30人。

御所見公民館

☎(48)1221
☎(48)5807

●藤沢市がホストタウン！エルサルバドルの文化を知ろう！ 12月19日(日)午後2時～4時。エルサルバドル共和国のクリスマスやコーヒーなどの文化を学ぶ。出演 元駐日大使マルタ・リディア・セラヤンディア氏ほか。20人。
☎12月6日(月)午前9時から電話またはファクスに講座名、住所・氏名(ふりがな)・電話番号を書いて、御所見公民館へ。

善行公民館

☎(90)0097
☎(81)4441

●2022年度市民企画講座募集 市民が企画・運営をする講座を募集します。
☎12月10日(金)～24日(金)必着に善行公民館にある募集要項をご覧の上、提案書を書いて、同館へ。

●クリスマスおたのしみ人形劇 12月18日(土)午前10時～10時45分
☎午前11時～11時45分。出演 人形劇サークルぽんぽこ。未就学児と保護者各回20組。
☎12月3日(金)から電話または来館で。

●えいごで遊ぼう 12月23日(木)午前10時～11時。英語の音楽を楽しむ。0歳児と保護者7組。
☎12月6日(月)から電話または来館で。

●おもちゃの病院 12月4日(土)午後1時30分～3時。おもちゃの修理。※1家族1点。部品交換などは実費。

遠藤公民館

☎(86)9611
☎(87)3008

●2さいの王子さま・お姫さま人形劇のついで 12月10日(金)午前10時～10時50分。2歳児と保護者10組。
☎11月30日(火)から電話または来館で。

辻堂公民館

☎(34)9151
☎(34)4187

●ヨガ開放 12月10日(金)午後7時～8時。講師 II インストラクター塩見祐也氏。15人。
※中学生以下は保護者同伴。
☎12月3日(金)午後0時30分から電話または来館で。

●ラジオ体操開放 12月11日(土)午前10時～11時。講師 II 全国ラジオ体操連盟公認指導士。15人。

湘南台公民館

☎(45)3070
☎(45)1604

●親子の遊び場 冬のスペシャルプログラム 12月21日(火)午前10時30分～11時20分。パネルシアター、リトミックほか。講師 II ひよこ・あひる・キキ・ポリスズム。0～3歳児と保護者20組。
☎12月7日(火)から電話または来館で。

●みんなでのしくたいをたごう！ 12月27日(月)午後1時30分～3時。アフリカや中南米の太鼓を打つ。講師 II 音楽工房「音空」主宰牛田聖子氏ほか。小学生16人。
☎12月2日(木)から電話または来館で。

●パドミントン・卓球開放 12月9日(木)午後1時30分～2時10分
☎午後2時20分～3時
☎午後3時10分～3時50分。パドミントン各回1組(1組5人まで)、卓球各回5組(1組3人まで)。
☎12月6日(月)から電話または来館で。

●パドミントン・卓球夜間開放 12月16日(木)午後6時～6時40分
☎午後6時50分～7時30分
☎午後7時40分～8時20分。パドミントン各回2組(1組5人まで)、卓球各回3組(1組3人まで)。
※小学生以下は保護者同伴。
☎12月13日(月)から電話または来館で。



明記のないものは…
●先着順●当日会場へ●午前8時30分から受け付け●費用は無料
●持ち物はお問い合わせください
※電話番号などは間違いないようおかけください

秩父宮記念体育館 ☎(22)5335
☎(28)5749

◆**年中のびのび体操～鉄棒・跳び箱**
2022年1月12日～2月16日毎週水曜日午後2時30分～3時30分、全6回。市内在住・在園の年中児15人(抽選)。費5400円。
◆**年長ちびっこ体操～鉄棒・跳び箱**
2022年1月12日～2月16日毎週水曜日午後4時～5時、全6回。市内在住・在園の年長児15人(抽選)。費5400円。

◆**12月1日(火)～7日(火)**に(公財)藤沢市みらい創造財団のホームページへ。

鵠沼運動公園 ☎(36)1607
☎(36)1754

◆**ステップアップ水泳** 2022年1月18日～3月29日(2月22日、3月1日、22日を除く)毎週火曜日午後10時50分～3時、全8回。八部公園プール。クロールで25m以上泳げる18歳以上の方15人(抽選)。費7200円。
◆**らくらく健康体操** 2022年1月19日～3月30日(2月23日、3月2日を除く)毎週水曜日1月14日～3月25日(2月11日、25日を除く)毎週金曜日。ともに午前10時20分～11時30分、全9回。八部公園プール。18歳以上の方各15人(抽選)。費8100円。

◆**ナイター水泳** 2022年1月19日～3月30日(2月23日、3月2日を除く)毎週水曜日午後7時～8時15分、全9回。八部公園プール。18歳以上の方15人(抽選)。費8100円。
◆**初級水泳** 2022年1月14日～3月25日(2月11日、25日を除く)毎週金曜日午後1時50分～3時、全9回。八部公園プール。18歳以上の方15人(抽選)。費8100円。

◆**お母さんのためのヨガ** 2022年1月7日～3月18日隔週金曜日午前9時45分～10時45分、全6回。八部公園プール2階ロビー。子育て中の女性ほか10人。※子どもの同伴可。費4800円。
◆**パレトン** 2022年1月18日～3月29日(2月22日を除く)毎週火曜日午後1時30分～2時30分、全10回。八部公園プール2階ロビー。18歳以上の方16人。費8000円。

◆**健康美を作るトレーニング** 2022年1月19日～3月16日(2月23日を除く)毎週水曜日午前11時20分～午後0時20分、全8回。八部公園プール2階ロビー。18歳以上の方16人。費6400円。

◆**障がい者ふれあいテニス(開放)** 12月11日(土)、17日(金)午前9時30分～11時30分。八部公園テニスコート。障がいのある方。

石名坂温水プール ☎(82)5131
☎(82)5132

◆**オープン教室水中ウォーキング** 12月2日～23日毎週木曜日午後2時～3時。各日15人。費200円(プール入場料別途)。
◆**年末短期子ども水泳教室** 12月28日(火)～30日(木)午後1時～2時30分、全3回。市内在住・在学・在園の2018年4月1日生まれの方～小学生60人(抽選)。費3000円。12月1日(火)～7日(火)に(公財)藤沢市みらい創造財団のホームページへ。

◆**姿勢改善エクササイズ～コアコンディショニング** 2022年1月12日～3月16日(2月9日～23日を除く)毎週水曜日午前10時～11時30分、全7回。24人(抽選)。費5600円。
◆**骨盤エクササイズ** 2022年1月12日～3月16日(2月9日～23日を除く)毎週水曜日午後2時30分～4時1月14日～3月11日(2月11日、18日を除く)毎週金曜日午後1時30分～3時。ともに全7回。各24人(抽選)。費5600円。

◆**アンチエイジングヨガ** 2022年1月13日～3月17日(2月10日～24日を除く)毎週木曜日午前10時～11時30分、全7回。24人(抽選)。費5600円。
◆**ボディシェイプヨガ** 2022年1月14日～3月11日(2月11日、18日を除く)毎週金曜日午前10時～11時30分、全7回。女性24人(抽選)。費5600円。

◆**リフレッシュナイトヨガ** 2022年1月14日～3月11日(2月11日、18日を除く)毎週水曜日午後7時～8時30分、全7回。24人(抽選)。費5600円。
◆**卓球初級** 2022年1月17日～3月14日(2月7日、14日を除く)毎週月曜日午前10時～11時30分、全7回。14人。費5600円。

◆**初めての太極拳** 2022年1月17日～3月14日(2月7日、14日を除く)毎週月曜日午後1時30分～3時、全7回。15人。費5600円。

◆**楽・楽水泳教室 中級クラス** 2022年1月12日～3月23日(2月9日～23日を除く)毎週水曜日午前11時20分～午後0時30分、全8回。クロールで25m以上泳げる16歳以上の方15人(抽選)。※障がいのある方も受講可(5人、先着順)。費7200円。

◆**楽・楽水泳教室 初級クラス** 2022年1月14日～3月18日(2月11日、18日を除く)毎週金曜日午前11時20分～午後0時30分、全8回。クロールで25m泳げようになりたい16歳以上の方15人(抽選)。※障がいのある方も受講可(5人、先着順)。費7200円。

◆**楽・楽水泳教室 ナイタースイムミドルクラス** 2022年1月15日～3月19日(2月12日、19日を除く)毎週土曜日午後6時50分～8時15分、全8回。クロールで25m以上泳げる16歳以上の方12人(抽選)。※障がいのある方も受講可(3人、先着順)。費7200円。

◆**ナイトアクア** 2022年1月17日～3月7日(2月7日、14日を除く)毎週月曜日午後7時～8時、全6回。20人(抽選)。費5400円。

◆**12月13日(月)～19日(日)**に来館で。

秋葉台文化体育館 ☎(88)1111
☎(88)8687

◆**秋葉台文化体育館オープン教室** ◎ボディシェイプ…☆12月1日～22日毎週水曜日午前9時30分～10時40分。各日40人。☆12月4日～25日毎週土曜日午前10時～11時10分。各日30人。☆12月7日～21日毎週火曜日午前9時30分～10時40分。各日40人。◎ボディエクササイズ…12月2日～23日毎週木曜日午後1時30分～2時30分。各日20人。◎パレトン…12月3日～24日毎週金曜日午後1時30分～2時30分。各日20人。◎朝のリフレッシュヨガ…12月6日(月)、13日(月)午前9時30分～10時40分。各日40人。◎ピラティス…12月7日～21日毎週火曜日午後1時30分～2時40分。各日30人。費1回400円。

◆**年中うんどう** 2022年1月12日～3月9日(2月23日を除く)毎週水曜日午後3時30分～4時30分、全8回。市内在住・在園の年中児20人(抽選)。費7200円。

◆**小学生跳び箱** 2022年1月12日～2月2日毎週水曜日午後5時～6時10分、全4回。市内在住・在学の小学生20人(抽選)。費3600円。

◆**12月1日(火)～7日(火)**に(公財)藤沢市みらい創造財団のホームページへ。

秋葉台公園プール ☎(88)1811
☎(88)0081

◆**泳力認定子ども水泳** 2022年1月12日～3月16日(2月23日、3月9日を除く)毎週水曜日午後5時～6時、全8回。泳力認定進級テストで10級以上を持つ小・中学生15人(抽選)。費8000円。

◆**ここにこ水泳** 2022年1月12日～3月16日(2月23日、3月9日を除く)毎週水曜日1月13日～3月17日(2月24日、3月10日を除く)毎週木曜日1月14日～3月11日(2月11日を除く)毎週金曜日。いずれも午後4時～5時、全8回。市内在住・在園の2015年4月2日～18年4月1日生まれの方各15人(抽選)。費8000円。

◆**初級子ども水泳** 2022年1月18日～3月15日(3月8日を除く)毎週火曜日1月13日～3月17日(2月24日、3月10日を除く)毎週木曜日。ともに午後5時～6時、全8回。市内在住・在学の小学生各15人(抽選)。費8000円。

◆**12月1日(火)～7日(火)**に(公財)藤沢市みらい創造財団のホームページへ。

◆**チャレンジ水泳** 2022年1月12日～3月16日(2月23日、3月9日を除く)毎週水曜日午後1時～2時、全8回。18歳以上の方15人(抽選)。費7200円。

◆**みんなでアクアビクス** 2022年1月13日～3月17日(2月24日、3月10日を除く)毎週木曜日午前10時30分～11時30分、全8回。18歳以上の方20人(抽選)。費7200円。
◆**ナイター水泳** 2022年1月14日～3月11日(2月11日を除く)毎週金曜日午後7時～8時15分、全8回。18歳以上の方15人(抽選)。費7200円。

SPORTS LIFE ● スポーティライフ ●

例：問い合わせ費：申し込み費用

地域の身近な相談相手 民生委員・児童委員をご存じですか

民生委員・児童委員とは

民生委員は、市民の皆さんが日常の暮らしの中で困ったとき、行政や福祉の専門機関へのつなぎ役として活動する地域福祉の担い手です。全ての民生委員は児童委員を兼ねており、地域の子どもの健やかな成長を見守っています。また一部の児童委員は、主任児童委員として、子育てや妊娠中の不安などに特化した支援活動をしています。市の民生委員・児童委員は現在501人で、任期は3年です。

こんな活動をしています

民生委員・児童委員には、法律で定められた守秘義務があります。相談内容の秘密は固く守り、プライバシー保護に配慮した支援活動を行います。

暮らしの相談相手

高齢者の生活不安、障がいのある方への支援、介護や子育ての悩みなど、皆さんと一緒に考え、問題解決に向けてサポートしています。

声掛け・安否確認

ひとり親世帯や一人暮らしの高齢者、障がいのある方、児童・妊産婦の生活をさりげなく見守ります。

福祉サービスの紹介

日々の見守りや訪問をする中で支援が必要な方がいる場合、福祉サービスの紹介や、適切な支援が受けられるように専門機関へつなぎます。行政・社会福祉協議会・学校・児童相談所など、さまざまな団体・機関と連携しています。

地域のきずな作り

コロナ禍で例年行ってきた公民館まつりや子育てサロンなどが規模縮小や中止になる中、高齢者世帯への電話や手紙のポスティング、小学生と高齢者との年賀状交換、学校・PTAとの意見交換など、子育て中の親子や高齢者などが孤立しないように工夫しながら活動しています。

高齢者世帯の訪問

市では、毎年6月に75歳以上の高齢者世帯・一人暮らし・寝たきり高齢者を対象に高齢者世帯現況調査を実施しています。地域をよく知る民生委員・児童委員が訪問調査することで、支援が必要な方の把握だけでなく、災害など緊急時の支援に活用しています。また秋には敬老会の案内や祝いの品の配布のために訪問しています。

子どもたちの成長を見守る

登下校時の通学路の見守りや防犯パトロールをはじめ、小・中学校の行事や懇談会への参加、児童クラブの運営など子どもたちと交流しています。

会議への参加や研修の実施

日々の活動で気付いた地域の課題や福祉ニーズを行政に伝えるために会議へ参加し、福祉の知識を深める研修も行っています。

コロナ禍で人と人とのつながりが保ちづらい状況の中、支援が必要な方たちを見逃さないように、感染対策を徹底した上で活動しています。



通学路での見守り活動(六会地区)

民生委員・児童委員 Q & A

Q 自分の地域の民生委員・児童委員を知るにはどうすればいいですか？
A 福祉総務課または各市民センター、藤沢公民館(☎(22)0019)、村岡公民館(☎(23)0634)にお問い合わせください ※各市民センターの電話番号は3・5面の欄外をご覧ください

Q どのように選ばれるのですか？
A 地域の中から推薦された方を民生委員推薦会で審議し、神奈川県知事の推薦を経て、厚生労働大臣から委嘱されます

Q 報酬はどのようになっているのですか？
A 民生委員・児童委員は無報酬のボランティアです。活動に必要な交通費や通信費は支給されています

私たちの活動を知ってください

藤沢市民生委員児童委員協議会会長
三觜壽則さん

民生委員・児童委員はすでに100年を超える歴史があります。地域住民からの相談や、訪問活動の中で困っている人や社会的に孤立している人を見つけて必要な支援につなげるなど、地域共生社会の推進に向けた包括的な支援を行っています。来年12月には全国で委員の斉改選があり、すでに準備が進められています。なり手不足に苦慮していますが、この紙面を通じて民生委員・児童委員に対する理解を深めていただければ幸いです。

地域でいきいきと活動している民生委員の声を紹介します

- ・「ありがとう」の声に自分も元気をもらった
- ・地域とのつながりを持つことができた
- ・ともに活動する仲間が、一生の財産になった
- ・住んでいる地域の魅力を再発見できた
- ・子どもたちの成長を見守ることができてうれしい

藤沢市

秋空の下を彩る色とりどりのコスモス

秋の代表花であるコスモスは、早いものは7月下旬から見頃を迎え、地域や品種によっては11月中旬まで長期にわたり見ることができます。

市内のコスモスは10月中旬が見頃で、例年多くの方が訪れ秋を堪能する姿が見られます。遠藤地区では、2005年度から景観形成のため遊休農地を活用し、市内の若手農業者団体であるさがみ農協藤沢市青少年藤友会がコスモスを育てています。湘南大庭地区では、2015年度から藤沢市とさがみ農協藤沢市農業経営士協議会、若者しごと応援塾ユースワークふじさわが連携してコスモスを育てています。両地区ともに丹精込めて育てられたコスモスが畑いっばいに咲き乱れ、風光明媚な景色を觀賞するだけでなく、地域社会のふれあい・交流の場としても活用されています。

両地区では毎年コスモスの摘み取りイベントを行っています。今年度は新型コロナウイルス感染症の影響により、遠藤地区ではイベントを実施できませんでした。関係者一同、例年通りイベントを行える日が来ることを願っています。

問い合わせ

農業水産課 ☎内線3431、FAX (50) 8256



茅ヶ崎市

茅ヶ崎の海が作り出した自然と文化

茅ヶ崎のシンボル「えぼし岩」。正式名称は姥島(うぼしま)といいます。大小50個以上からなる岩礁群で、ひときわ目を引く最大の岩の形状が烏帽子(昔の公家のかぶり物)に似ているため、えぼし岩と呼ばれています。豊かな漁場であることはもちろん、観光名所としての魅力も持ち合わせています。ごつごつと大きく、インパクトのある外観をより近くで楽しみたいと、周遊船やダイビング、SUPなどをする人でにぎわっています。

古来、人々がえぼし岩に魅了されていたことが、残された和歌からうかがえます。例えば、京都の公卿近衛某の和歌「相模なる小和田が浦の姥島は たれをまつやらひとりねをする」。京都から地方へ向かう際、一面広がる海に浮かぶえぼし岩に京都で待つ人を重ね合わせて詠んだと考えられています。この歌は伊豆漁民と小和田村民とのえぼし岩周辺の領有地を巡る争いの際に一役買ったともいわれています。1200年前から変わらず海に佇んでいるえぼし岩は、四季を問わず茅ヶ崎が作り出した自然と文化を私たちに感じさせます。

問い合わせ

茅ヶ崎市秘書広報課 ☎0467(82)1111、FAX 0467(87)6345



藤沢市・茅ヶ崎市・寒川町の2市1町で広報の相互掲載をしています。今回のテーマは「自然・紅葉」です。

寒川町

緑に囲まれた宮山緑地～弁財天が祭られた池

寒川小学校北側の坂の途中に、かつて湧水をたたえた池があります。中央にある石の祠に弁財天が祭られていることから弁天池と呼ばれ、古くから地域の人たちに親しまれてきました。

江戸時代初期には、この池はかんがい用水として付近の田畑を潤していたと伝えられています。宮山村の概要を記した「村明細帳」には「溜池一反二畝(約1200㎡)」と記されていて、幕末の宮山村の絵図にも渦巻き状の池の絵が描かれています。現在、池の周りは多くの木々に覆われ、秋にはもみじが素晴らしく、安らぎの散策路となっています。

問い合わせ

寒川町広報戦略課 ☎0467(74)1111、FAX 0467(74)9141



テレビ・ラジオ・インターネットでも市政・地域情報発信中!



地震などの災害時は、番組を中断して情報をお伝えします

アプリからも聞くことができます



■毎日4回放映=午前9時/正午/午後8時/午後11時30分

「ふじさわ情報ナビ」番組ガイド

11月22日(月)~28日(日)	11月29日(月)~12月5日(日)	12月6日(月)~12日(日)
【カラフルフジサワ】 地域防災の要~消防団特集	【ふじさわトピックス】 ・第30回手で触れて見る彫刻展~葉山賢行と土曜会・湘南Candle2021	【カラフルフジサワ】 子どもたち一人ひとりにICTを活用した教育環境を~GIGAスクールから見えてきたもの
	【旬の野菜!収穫GO】 藤沢で生産される農産物を収穫に行きます(今回はカブです)	

ハミングふじさわ(30分)・・・健康・防災・サークル活動など、身近な話題や市民の声をお届けします

■放送時間=月~金曜日の午前10時/(再放送 午後7時)

コーナー名	放送日	内容
私の文庫 毎週水曜日	12月1日	互いの個性を尊重できたら...東峰安璃(中学生人権作文市長賞)
	12月8日	僕は僕でしかない...柳隼人(中学生人権作文市長賞)
知りたい!藤沢産 毎週木曜日	11月25日	ひなた園芸
	12月2日	社会福祉法人エール湘南(リガーレ)
	12月9日	2525HOMEMADE
サークル紹介 毎週木・金曜日	11月25日・26日	コール・ベルカント...六会公民館
	12月2日・3日	カモミール...六会公民館

●大好きふじさわ/新型コロナウイルス関連情報(第4週)・・・月・火曜日

●防犯・防災メモ・・・月~金曜日 ●街の話題・・・月曜日

●いきいき健康・・・火曜日 ●本日より・・・火曜日

●ふじさわ歴史探訪・・・水曜日 ●週末情報・・・木曜日 ●FM広報ふじさわ・・・金曜日

ハミングインフォメーション(5分)・・・市からのお知らせや、催し物などを紹介します

◎月~金曜日=午前8時/午後3時/午後6時 ※午後6時からは外国語での紹介です

◎土・日曜日=午前9時54分(週末の休日診療紹介あり)/午後3時/午後4時54分

ラジカルナビ(5分)・・・5カ国語で簡単な会話と文化を紹介する外国語情報発信番組です

◎月~金曜日の午後0時54分/(再放送)午後3時54分

月曜日...中国語、火曜日...韓国語、水曜日...ポルトガル語、木曜日...英語、金曜日...スペイン語

ふじさわメールマガジン配信サービス 登録してね!



藤沢市公式Facebookページ いいね!してね!

「ColorFULL FUJISAWA(カラフルフジサワ)」

問い合わせ 広報シティプロモーション課 ☎内線2122、FAX (24) 5929 ©番組の内容は予告なく変更される場合があります

市役所へのお電話は☎(25)1111ヘダイヤルし、交換手に内線番号または課名などをお伝えください

くらしの情報ガイド

明記のないものは…

- 先着順 ●受け付け=平日午前8時30分~午後5時(休所日を除く)
- 当日会場へ ●費用は無料 ●持ち物はお問い合わせください
- ※電話番号などは間違いのないようおかけください



催しつづき

◆年末打ちおさめテニスday

12月28日(火)~30日(木)。八部公園テニスコート。テニスコート利用の個人登録者(抽選)。費1200円。☎12月1日(水)~7日(火)午後10時に市のホームページの「藤沢市公共施設予約システム」のページへ。☎鶴沼運動施設事務所☎(36)1607、FAX(36)1754。

◆ゆったりシニアヨガ

2022年1月7日~2月4日毎週金曜日午前9時45分~10時45分、全5回。秩父宮記念体育館。60歳以上の方12人(抽選)。費4000円。☎12月10日(金)~16日(木)に秩父宮記念体育館☎(22)5335、FAX(28)5749へ来館で。

◆第三十四回藤沢市伝統芸能発表会

12月11日(土)午前10時。市民会館。※呈茶席あり(費100円)。☎森中☎(23)7163または文化芸術課☎(23)2415、FAX(25)1525。

ふじさわ環境パネル展

と き

12月13日(月)~17日(金)正午

と ころ

市役所分庁舎

内 容

市内の環境団体・事業者・大学などが行っている活動や取り組みの紹介

問 い 合 せ

環境総務課☎内線3311、FAX(50)8417

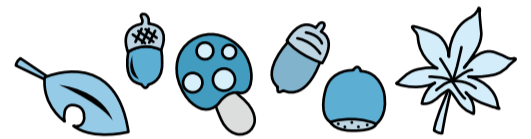


◆サウンドテーブルテニス体験の集い

12月11日(土)午前9時30分~11時30分。太陽の家体育館。障がいのある方20人。☎ファクスに住所・氏名・年齢・電話番号、障がいの種類を書いて、太陽の家体育館☎(33)1411、FAX(34)4342へ。☎同施設または障がい者支援課☎内線3292、FAX(25)7822。

◆弁護士会支部サミットinふじさわ~家庭裁判所がここにない?私たちの街に家庭裁判所出張所を!

12月4日(土)午後1時30分~4時30分。市民会館。漫才、クイズ、シンポジウムほか。※オンライン配信あり。詳細は神奈川県弁護士会のホームページをご覧ください。☎神奈川県弁護士会☎045(211)7705(平日午前9時~午後5時)または市民相談情報課☎内線2577、FAX(50)8409。



新型コロナウイルス感染症に係る支援など(11月16日現在)

明記のないものは、受け付け=平日午前8時30分~午後5時(休所日を除く) ※電話番号などは間違いのないようおかけください

	事業	内容	問い合わせ
経 済	藤沢市中小企業事業継続支援金(第2弾)(市)	コロナの影響で2021年4~9月の収入が減少し、国の月次支援金(4~9月分)を受給しておらず、県の感染症拡大防止協力金(第8~14弾)の対象外となっている事業者の事業継続を支援	藤沢市中小企業事業継続支援金(第2弾)専用ダイヤル ☎0120(64)1700(平日午前9時~午後5時)
	小規模事業者持続化補助金(低感染リスク型ビジネス枠)(国)	感染拡大防止のための対人接触機会の減少と事業継続を両立させるポストコロナを踏まえた新たなビジネスやサービス、生産プロセスの導入などを支援	小規模事業者持続化補助金(低感染リスク型ビジネス枠)コールセンター ☎03(6731)9325(平日午前9時30分~午後5時30分)
	月次支援金(国)	2021年9月以降の緊急事態措置などに伴う飲食店の休業・時短営業や外出自粛などの影響により、売り上げが50%以上減少した中小法人・個人事業者などに給付	月次支援金事業コールセンター ☎0120(211)240(午前8時30分~午後7時)
	酒類販売事業者支援給付金(県)	2021年7月以降の緊急事態宣言などの影響により売り上げが大きく減少している県内の酒類販売事業者などに、国の月次支援金へ加算し、支給対象を拡大して給付	支援給付金コールセンター ☎045(900)5907(平日午前9時~午後5時)
	中小企業等支援給付金(酒類販売事業者等以外の事業者)(県)	2021年4月以降の緊急事態宣言などの影響を受けた県内の事業者など(酒類販売事業者等以外の事業者)に対して、国の月次支援金に加算して給付	
	新型コロナウイルス感染症拡大防止協力金(第14・15弾)・大規模施設等に対する協力金(第5弾)(県)	県の時間短縮営業の要請に協力した飲食店、大規模施設などに交付 ※詳細は県のホームページをご覧ください	神奈川県協力金コールセンター ☎045(522)2431(平日午前9時~午後5時) 神奈川県大規模施設等協力金コールセンター ☎045(900)5906(平日午前9時~午後5時)
	社会保険労務士による労働相談	解雇・雇止めや、賃金・労働時間などの労働相談(毎週火・土曜日午後1時~4時)(要予約) ※各種給付金・助成金の相談にも応じます	市産業労働課☎内線2227、FAX(50)8419 ※火曜日は市市民相談情報課☎内線2573、FAX(50)8409
	両立支援等助成金コロナ特例各コース(国)	感染症への対応として、子どもの世話または介護が必要となった労働者に有給休暇(年次有給休暇を除く)を取得させた事業主に対する助成金	
	両立支援等助成金新型コロナウイルス感染症に関する母性健康管理措置による休暇取得支援コース(国)	2020年5月7日~22年1月31日に妊娠中の女性労働者に20日以上有給休暇を取得させた事業主に対する助成金	神奈川県労働局雇用環境・均等部企画課 ☎045(211)7357(平日午前8時30分~午後5時15分)
	新型コロナウイルス感染症に関する母性健康管理措置による休暇制度導入助成金(国)	2021年4月1日~22年1月31日に妊娠中の女性労働者に5日以上有給休暇を取得させた事業主に対する助成金	
	小学校休業等対応助成金・支援金(国)	2021年8~12月に、臨時休業などで小学校などに通う子どもの世話が必要となった従業員に有給休暇(年次有給休暇を除く)を取得させた企業や、業務委託などにより個人で仕事をする方に対する助成金・支援金	雇用調整助成金、産業雇用安定助成金、小学校休業等対応助成金・支援金コールセンター ☎0120(60)3999(午前9時~午後9時)
	雇用調整助成金・産業雇用安定助成金(国)	雇用維持を図る事業者を対象に休業手当・賃金などの一部を助成 ※詳細は厚生労働省のホームページをご覧ください	
	新型コロナウイルス感染症対応休業支援金・給付金(国)	感染症拡大防止措置などの影響により休業を余儀なくされた労働者で、休業中に賃金(休業手当)を受けることができなかった場合に支給 ※詳細は厚生労働省のホームページをご覧ください	新型コロナウイルス感染症対応休業支援金・給付金コールセンター ☎0120(221)276(平日午前8時30分~午後8時、土・日曜日、祝日午前8時30分~午後5時15分)
教 育 育 成	奨学金(国)	給付型奨学金、貸与型奨学金などを支給	日本学生支援機構奨学金相談センター ☎0570(666)301(平日午前9時~午後8時)
	子育て世帯生活支援特別給付金(国)	感染症の影響の長期化により、子育て負担が増加または収入が減少した低所得の子育て世帯に支給	子育て給付課☎内線3860、FAX(50)8416

外国の方向けの相談(スペイン語・ポルトガル語)…市市民相談情報課外国人相談室☎内線2578、FAX(50)8409

上記以外の新型コロナウイルス感染症に関する問い合わせ…市地域医療推進課コロナ対策総務担当☎内線7133、FAX(28)2020

◆ねんりんピックかながわ2022～全国健康福祉祭
2022年11月13日(日)、14日(月)に本市では県立スポーツセンターでゲートボールとソフトバレーボールを開催します。☎スポーツ推進課☎内線6767、FAX(50)8433。

◆福祉のしごと地域就職相談会in藤沢

12月11日(土)午後1時30分～4時。藤沢商工会館ミナパーク。※午後0時30分～1時20分に就職支援ガイダンスあり(40人)。☎ガイダンス希望の方は12月10日(金)までに電話または来所するか、Eメールに氏名・電話番号・Eメールアドレスを書いて、かながわ福祉人材センター☎045(312)4816、✉jinzai@knsyk.jpへ。☎同センターまたは介護保険課☎内線3141、FAX(50)8443。



講習・講座



◆人材バンク体験講座「ふらっとフラップ」

☆12月1日(水)…楽しい手芸～簡単季節のミニリース作り(講師=尾花美和氏)。費1000円。☆18日(土)…平均と分散で未来を見よう(講師=菱田博俊氏)。ともに午前10時30分～11時30分、生涯学習活動推進室、7人。☎生涯学習総務課生涯学習活動推進室☎(25)8890、FAX(25)8891。

◆四ツ葉会講座～おうちでクリスマスを!

12月19日(日)午前10時～11時30分。藤沢公民館。講義、調理の実演(タンドリーチキン、野菜たっぷりスープほか)。5～12歳の子と保護者5組。☎12月1日(水)から電話で大森☎(50)5991へ。☎大森または健康づくり課☎(50)8430、FAX(50)0668。



◆家族介護者教室1

12月9日(木)午前10時30分～11時30分。遠藤公民館。高齢者の薬の飲み方。10人。☎12月8日(水)までに電話でふれあいの桜☎(86)9311へ(平日午前9時～午後5時)。☎同施設または高齢者支援課☎内線3285、FAX(50)8412。

◆家族介護者教室2

12月11日(土)午後1時～4時20分。湘南わもっか保育園。老化と認知症について、介護ケアの基本ほか。15人。☎12月8日(水)までにかりん☎(36)8101へ(午前9時30分～午後5時30分)。☎同施設または高齢者支援課☎内線3285、FAX(50)8412。

院内公開講座

「不眠症～睡眠剤が必要な時、必要ではない時」

オンラインで講座を開催します。

とき 12月22日(水)午後2時～3時

講師 市民病院精神科医師

定員 100人

申し込み

12月1日(水)午前10時から市民病院のホームページへ

※右記の2次元コードからも申し込みできます



問い合わせ

病院総務課☎(25)3111、FAX(25)3545

◆英会話講座(初級編)

2022年1月22日～3月26日毎週土曜日午前9時10分～10時40分、全10回。Fプレイス。外国人講師による中学校卒業程度の英会話講座。市内在住・在勤・在学の高校生以上の方22人。費8500円。☎12月22日(水)必着までに往復はがきに住所・氏名・電話番号、応募動機を書いて、永井☎(〒252-0813亀井野3207-35)へ。☎永井☎(83)1811または人権男女共同平和国際課☎内線2133、FAX(50)8436。

◆日本赤十字社 救急法基礎講習会

12月26日(日)午前9時30分～午後3時。市役所分庁舎。市内在住・在勤・在学の15歳以上の方15人。費1500円。☎11月26日(金)から(社福)藤沢市社会福祉協議会☎(50)3525へ電話または来館で。☎同協議会または福祉総務課☎内線3113、FAX(50)8441。



募集



◆市民病院会計年度任用職員(病院調理業務員)

勤務日=週4日、1日7.75時間。人員=若干名。月額=17万3839円。※申し込み方法など詳細は市民病院のホームページまたは右記の2次元コードからご覧ください。☎病院総務課☎(25)3111、FAX(25)3545。



◆(公財)藤沢市まちづくり協会職員(一般事務)

対象・人員=1994年4月2日以降に生まれ、4年制大学を卒業した方(2022年3月卒業見込みの方を含む)若干名。試験日=12月12日(日)。採用予定日=22年4月1日。☎11月29日(月)～12月5日(日)に(公財)藤沢市まちづくり協会にある申込書を書いて、同協会へ。※申込書は同協会のホームページからダウンロードもできます。☎同協会☎(46)7788、FAX(46)2233または建設総務課☎内線4113、FAX(50)8431。



催し



◆埋蔵文化財の試掘結果を見学しませんか

12月4日(土)、5日(日)午前10時30分～午後4時。※小雨決行。藤沢1-1-9(旧桔梗屋敷地内)。※藤沢宿缶バッジの配布あり(なくなり次第終了)。☎街なみ景観課☎内線4261、FAX(50)8223。



◆オープン教室～水中運動&水中ウォーキング

12月7日～21日毎週火曜日午前10時30分～11時30分。秋葉台公園プール。各日15人。費300円(プール入場料別途)。☎秋葉台公園プール☎(88)1811、FAX(88)0081。



◆個人スイムレッスン

12月1日(水)～26日(日)。1回45分。秋葉台公園プール。費2000円。☎11月28日(日)午前9時から電話で秋葉台公園プール☎(88)1811、FAX(88)0081へ(午後2時から来館も可)。

さがみ農協藤沢市花卉温室部 花の展示

とき

12月1日(水)～7日(火)正午

ところ

市役所本庁舎ラウンジ

内容

藤沢産のパンジー、シクラメン、洋ランなどの展示

問い合わせ

農業水産課☎内線3432、FAX(50)8256



以下は広告スペースです。掲載申し込み・問い合わせは広報シティプロモーション課へ。広告内容に関する一切の責任は広告主に帰属し、市が推奨するものではありません。

市役所へのお電話は☎(25)1111へダイヤルし、交換手に内線番号または課名などをお伝えください

くらしの情報ガイド

明記のないものは…

- 先着順 ●受け付け＝平日午前8時30分～午後5時(休所日を除く)
- 当日会場へ ●費用は無料 ●持ち物はお問い合わせください
- ※電話番号などは間違いのないようおかけください



健康・保健

◆精神科医師による精神保健福祉相談・もの忘れ相談
★精神保健福祉相談…12月22日(水)。精神的な病気やひきこもりなどでお悩みの方または家族。★もの忘れ相談…12月24日(金)。もの忘れなどの心配がある方または家族。※二段階方式脳機能テストあり。画像検査はなし。ともに午後1時～3時、保健所。☎☎電話で保健予防課☎(50)3593、FAX(28)2121へ。※すでに治療中の方は職員が開庁時間に相談をお受けします。

◆藤沢わかちあいの会
12月21日(火)午後2時～4時。藤沢商工会館ミナパーク。大切な人を自死で亡くした方。※秘密厳守。☎保健予防課☎(50)3593、FAX(28)2121。

◆火曜日夜間・第4土曜日の市税納付相談窓口を再開しています
☆火曜日(祝日を除く)午後5時15分～8時、☆第4土曜日午前8時30分～正午、午後1時～5時。納税課。☎納税課☎内線2323、FAX(50)8445。

◆生活習慣病予防相談
12月21日(火)◎午前9時◎午前10時◎午前11時。保健所。保健師・栄養士・歯科衛生士による食事や運動などの相談(1人30分程度)。血圧や血糖値が高め、体重増加など、生活習慣病に関して気になることがある方。☎☎12月7日(火)までに電話で健康づくり課☎(50)8430、FAX(50)0668へ。※就労などで来所できない方は別日または郵送での相談も可。

◆年金の請求窓口
【保険年金課で請求手続きができる年金】☆老齢基礎年金…国民年金(第1号被保険者期間)のみの方。☆障がい基礎年金…初診日が20歳前または国民年金加入中(第1号被保険者期間)にある方。☆遺族基礎年金…国民年金加入中(第1号被保険者期間)の方が死亡した場合。※その他の年金の請求手続きは、藤沢年金事務所へお問い合わせください。同事務所での請求手続きは、予約受付専用電話☎0570(05)4890<050で始まる電話からは☎03(6631)7521>で予約してください。☎藤沢年金事務所☎(50)1151または保険年金課☎内線3214、FAX(50)8413。

◆認知症の方を介護する家族の会～ふれあい会
12月22日(水)午後1時～4時。保健所。現在介護をしている方の情報交換と交流。☎☎電話またはファクスに氏名・電話番号を書いて、保健予防課☎(50)3593、FAX(28)2121へ。

◆介護保険住宅改修費受領委任払い事業者の登録申請
介護保険住宅改修費受領委任払い制度を使って、利用者が費用の全額を負担せずに改修を行うためには、施工業者が市へ登録する必要があります。新たに登録を希望する事業者は申請してください。※登録資格や必要書類など詳細は、介護保険課にあるチラシまたは市のホームページの同課のページをご覧ください。☎☎12月13日(月)～2022年1月14日(金)に介護保険課☎内線3141、FAX(50)8443へ。

◆断酒会
12月16日(休)午後6時～8時。市役所分庁舎。酒害に悩む方と家族。※初めて参加する方は事前にご相談ください。☎保健予防課☎(50)3593、FAX(28)2121。

子どもの健康 健康づくり課 ☎(50)3522 FAX(50)0668

◆お母さんと子どもの健康相談
妊産婦・乳幼児の健康・食事・育児・歯に関することなどの相談。☎☎電話で健康づくり課へ。

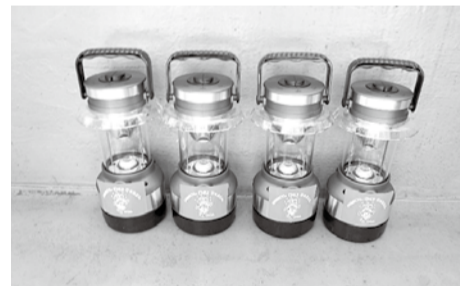
◆宝くじの助成金で自主防災組織の資機材を整備しました
(一財)自治総合センターは宝くじの収益金を財源に、地域防災組織育成を目的に助成をしています。2021年度は鶴沼地区の五友会防災会が車いすやLEDランタンなどの防災活動資機材の整備を行いました。☎危機管理課☎内線2432、FAX(50)8401。

お知らせ

◆火災と救急の概要

	10月	年間累計
火災件数	7	80
救急件数	1,828	18,163

◆湘南台文化センター市民シアターホールの休館
2023年1月15日(日)～2月28日(火)は施設修繕などのため湘南台文化センター市民シアターを利用できません。☎文化芸術課☎(50)8233、FAX(25)1525。



12月1日は世界エイズデー
レッドリボン30周年～Think Together Again
国内では、年間約1500件の新規HIV感染者・エイズ患者が報告されています。近年は治療法が進歩し、早期の感染把握と治療開始によりエイズの発症を防ぐことができるようになりました。
HIV・梅毒検査を受けてみませんか。
エイズ(HIV)・梅毒相談と匿名無料即日検査
とき
12月2日～16日毎週木曜日午前9時～10時50分
ところ
保健所
※結果は採血のおおむね40分後にお知らせします。結果が判定保留の場合は、別日に面談でお知らせします
申し込み・問い合わせ
電話で保健予防課☎(50)3593、FAX(28)2121へ

◆マンモグラフィ検診車による乳がん検診
12月19日(日)午前9時～11時。市役所本庁舎。費市の検診と同じ自己負担あり。☎☎11月29日(月)午前9時から電話で健康づくり課☎(50)8430、FAX(50)0668へ。※対象など詳細は「成人検診のお知らせ」または市のホームページの同課のページをご覧ください。



65歳からの健康づくり
高齢者支援課 ☎内線3285、FAX(50)8412
対象は市内在住の65歳以上の方。ファクスで申し込みの場合は、講座名・開催日・住所・氏名・生年月日・電話番号をご記入ください。

講座名	内容	とき・ところ・定員	申し込み
転倒予防講座	転倒予防の運動や健康講話、簡単な体力チェックなど、日常生活で実践できる方法を学びます	2022年1月9日(日)午前9時30分～11時30分。ニッショウスマイルステーション大庭。20人(抽選)	12月13日(月)～28日(火)にニッショウスマイルステーション大庭☎(90)5511、FAX(90)5512へ(日曜日を除く午前10時30分～午後5時30分)

※会場への問い合わせ、車での来所はご遠慮ください
※各講座の詳細は高齢者支援課にあるチラシまたは市のホームページの同課のページをご覧ください

◆正社員にチャレンジ!!合同就職面接会
11月30日(火)午前10時～午後1時、午後2時～5時。藤沢商工会館ミナパーク。※相談会、セミナーあり。正社員を希望するおおむね35～54歳の方。☎☎ファクスまたはEメールに氏名・年齢・電話番号・Eメールアドレスを書いて、(株)東京リーガルマインド☎03(5913)6085、FAX03(5913)6409、✉kanagawa-hyogaki@lec.co.jpへ。※右記の二次元コードからも申し込みできます。☎同社または産業労働課☎内線2227、FAX(50)8419。



以下は広告スペースです。掲載申し込み・問い合わせは広報シティプロモーション課へ。広告内容に関する一切の責任は広告主に帰属し、市が推奨するものではありません。

リサイクルプラザ藤沢 ゼロカーボン啓発講座 親子で家ライト作り

市では、環境に関する知識が学べる講座を開催します。工作を通して省エネやLEDの良さなど、暮らしの中の「あかり」について学んでみませんか。

問い合わせ リサイクルプラザ藤沢環境啓発施設 ☎ FAX(44)1998
または北部環境事業所 ☎(44)0702、FAX(45)0343

とき 12月12日(日)◎午前9時30分～正午◎午後1時30分～4時

ところ リサイクルプラザ藤沢環境啓発施設

講師 パナソニック(株)エレクトリックワークス社社員

対象・定員 市内在住の小学生と保護者各回10組(先着順)

費用 無料

申し込み

11月25日(木)からリサイクルプラザ藤沢環境啓発施設へ電話または来館で

※詳細はふじさわエコ日和のホームページをご覧ください



子育てボランティアと一緒に遊ぼう 子育てふれあいコーナー



地域子どもの家・児童館では、子育てふれあいコーナーを開催しています。

お子さんやお孫さんと一緒に遊びに来ませんか。

問い合わせ 子育て企画課 ☎内線3812、FAX(50)8428

子育てふれあいコーナーでは、子育てボランティアや市内保育園の保育士がお待ちしています。身近な子育て情報もお知らせしています。

♪あいあい♪

保育士が育児相談をお受けします

きらきら★ぼし

子育てボランティアと一緒に遊べます



とき 各実施日の午前10時30分～正午

対象 未就学児と保護者

※実施日・開催状況など詳細は、市のホームページの子育て企画課のページまたは右記の二次元コードからご覧ください



広報ふじさわ プレゼントコーナー

今回は、アンゴラ手芸店(鶴沼海岸2-2-13、☎(36)7491)の「手作りニットキャップ」の引換券を抽選で5人にプレゼントします。



あたたかくてかわいいキュン♡

世界各国の糸を組み合わせ編んでいます★

申し込み・問い合わせ

はがきに郵便番号・住所・氏名・電話番号と広報ふじさわを読んだ感想を書いて、12月3日(金)必着までに広報シティプロモーション課「広報ふじさわプレゼントコーナー」(〒251-8601朝日町1-1) ☎内線2122、FAX(24)5929へ

※当選者の発表は、引換券の発送をもってかえさせていただきます。色は指定できません

※本企画に協賛していただける市内事業者を募集しています

休日・夜間などの急患診療

南 南休日・夜間急病診療所
☎(23)5000 片瀬339-1 (藤沢市医師会館内)

北 北休日・夜間急病診療所
☎(88)7301 大庭5527-1 (保健医療センター内)

区分	平日夜	土曜夜	土曜深夜	日・祝日昼	日・祝日夜	日・祝日深夜
診療時間 ※1	午後8時～11時	午後6時～11時	午後11時～翌朝午前7時30分	午前9時～午後5時(正午～午後1時はお休み)	午後6時～11時	午後11時～翌朝午前7時30分
内科	○※4	○※4	○※2	○※4	○※4	○※2
小児科	○	○	※3	○	○	※3

※1 受付時間…平日は診療時間終了15分前まで、土・日曜日、祝日は30分前まで
 ※2 北 内科の午後11時以降は要事前連絡
 ※3 小児科の午後11時以降は市民病院 ☎(25)3111へ(要事前連絡)
 ※4 発熱患者に対応した診療、新型コロナウイルス抗原検査、インフルエンザ検査も行います。
 ※5 休日・夜間急病診療所へ(要事前連絡)

	日曜日・祝日 午前9時～午後5時(正午～午後1時はお休み)
耳鼻咽喉科	当番医療機関で実施(北へお問い合わせください) ※5
眼科	当番医療機関で実施(南あるいは北へお問い合わせください) ※5

※5 問い合わせ時間…午前9時～午後4時30分

全国版救急受診アプリ「Q助」

突然の病気やケガのとき、救急車を呼ぶべきかを判断する目安となります。また緊急時にはWEB版からもアクセスできます。

消防庁 Q助

検索

ふじさわ安心ダイヤル24

☎0120(26)0070

※発信者番号は通知設定でおかけください

24時間電話健康相談サービス
健康相談・医療相談・介護相談・育児相談・メンタルヘルス相談・医療機関情報
表中の診療時間以外はこちらへ

	月～金曜日(夜間)	土曜日(午後1時～翌朝午前8時)
外科・整形外科	午後8時～翌朝午前8時 ☎0120(26)0070で案内	11月20日 藤沢湘南台病院 ☎(44)1451 27日 藤沢湘南台病院 ☎(44)1451 12月4日 藤沢脳神経外科病院 ☎(27)1511

	日曜日・祝日	
	午前9時～翌朝午前8時	午前9時～午後5時
外科・整形外科	11月21日 藤沢湘南台病院 ☎(44)1451 23日 藤沢脳神経外科病院 ☎(27)1511 28日 藤沢湘南台病院 ☎(44)1451 12月5日 藤沢脳神経外科病院 ☎(27)1511	11月21日 湘南台ふかさわクリニック ☎(41)5525 23日 湘南台プレストクリニック ☎(41)0055 28日 角谷整形外科 ☎(26)1020 12月5日 湘南台脳神経外科クリニック ☎(45)5500

	産婦人科
	11月21日 リーヴァルディースクリニック ☎(54)8827 23日 黒川産科婦人科医院 ☎(81)0500 28日 とやま産婦人科医院 ☎(22)1103 12月5日 桜林産婦人科医院 ☎(22)2222

	日曜日・祝日(午前9時30分～正午、午後1時～4時) ※6
歯科	休日急患歯科診療所 ☎(26)3310 鶴沼石上2-10-6(口腔保健センター内)

※6 受付時間…午前、午後ともに診療時間終了30分前まで