

市役所へのお電話は☎(25)1111へダイヤルし、交換手に内線番号または課名などをお伝えください

# くらしの情報ガイド

明記のないものは…

- 先着順 ●受け付け＝平日午前8時30分～午後5時(休所日を除く)
- 当日会場へ ●費用は無料 ●持ち物はお問い合わせください
- ※電話番号などは間違いのないようおかけください



## 催しつづき

### ◆年末打ちおさめテニスday

12月28日(火)～30日(木)。八部公園テニスコート。テニスコート利用の個人登録者(抽選)。費1200円。☎12月1日(水)～7日(火)午後10時に市のホームページの「藤沢市公共施設予約システム」のページへ。☎鶴沼運動施設事務所 ☎(36)1607、☎(36)1754。

### ◆ゆったりシニアヨガ

2022年1月7日～2月4日毎週金曜日午前9時45分～10時45分、全5回。秩父宮記念体育館。60歳以上の方12人(抽選)。費4000円。☎12月10日(金)～16日(木)に秩父宮記念体育館 ☎(22)5335、☎(28)5749へ来館で。

### ◆第三十四回藤沢市伝統芸能発表会

12月11日(土)午前10時。市民会館。※呈茶席あり(費100円)。☎森中 ☎(23)7163または文化芸術課 ☎(23)2415、☎(25)1525。

## ふじさわ環境パネル展

と き

12月13日(月)～17日(金)正午

と ころ

市役所分庁舎

内 容

市内の環境団体・事業者・大学などが行っている活動や取り組みの紹介

問 い 合 せ

環境総務課 ☎内線3311、☎(50)8417

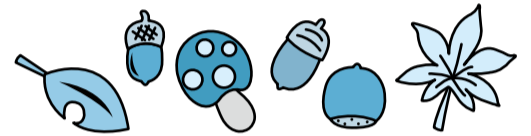


## ◆サウンドテーブルテニス体験の集い

12月11日(土)午前9時30分～11時30分。太陽の家体育館。障がいのある方20人。☎ファクスに住所・氏名・年齢・電話番号、障がいの種類を書いて、太陽の家体育館 ☎(33)1411、☎(34)4342へ。☎同施設または障がい者支援課 ☎内線3292、☎(25)7822。

## ◆弁護士会支部サミットinふじさわ～家庭裁判所がここにない!?私たちの街に家庭裁判所出張所を!

12月4日(土)午後1時30分～4時30分。市民会館。漫才、クイズ、シンポジウムほか。※オンライン配信あり。詳細は神奈川県弁護士会のホームページをご覧ください。☎神奈川県弁護士会 ☎045(211)7705(平日午前9時～午後5時)または市民相談情報課 ☎内線2577、☎(50)8409。



# 新型コロナウイルス感染症に係る支援など(11月16日現在)

明記のないものは、受け付け＝平日午前8時30分～午後5時(休所日を除く) ※電話番号などは間違いのないようおかけください

	事業	内容	問い合わせ
経 済	藤沢市中小企業事業継続支援金(第2弾)(市)	コロナの影響で2021年4～9月の収入が減少し、国の月次支援金(4～9月分)を受給しておらず、県の感染症拡大防止協力金(第8～14弾)の対象外となっている事業者の事業継続を支援	藤沢市中小企業事業継続支援金(第2弾)専用ダイヤル ☎0120(64)1700(平日午前9時～午後5時)
	小規模事業者持続化補助金(低感染リスク型ビジネス枠)(国)	感染拡大防止のための対人接触機会の減少と事業継続を両立させるポストコロナを踏まえた新たなビジネスやサービス、生産プロセスの導入などを支援	小規模事業者持続化補助金(低感染リスク型ビジネス枠)コールセンター ☎03(6731)9325(平日午前9時30分～午後5時30分)
	月次支援金(国)	2021年9月以降の緊急事態措置などに伴う飲食店の休業・時短営業や外出自粛などの影響により、売り上げが50%以上減少した中小法人・個人事業者などに給付	月次支援金事業コールセンター ☎0120(211)240(午前8時30分～午後7時)
	酒類販売事業者支援給付金(県)	2021年7月以降の緊急事態宣言などの影響により売り上げが大きく減少している県内の酒類販売事業者などに、国の月次支援金へ加算し、支給対象を拡大して給付	支援給付金コールセンター ☎045(900)5907(平日午前9時～午後5時)
	中小企業等支援給付金(酒類販売事業者等以外の事業者)(県)	2021年4月以降の緊急事態宣言などの影響を受けた県内の事業者など(酒類販売事業者等以外の事業者)に対して、国の月次支援金に加算して給付	
	新型コロナウイルス感染症拡大防止協力金(第14・15弾)・大規模施設等に対する協力金(第5弾)(県)	県の時間短縮営業の要請に協力した飲食店、大規模施設などに交付 ※詳細は県のホームページをご覧ください	神奈川県協力金コールセンター ☎045(522)2431(平日午前9時～午後5時) 神奈川県大規模施設等協力金コールセンター ☎045(900)5906(平日午前9時～午後5時)
	社会保険労務士による労働相談	解雇・雇止めや、賃金・労働時間などの労働相談(毎週火・土曜日午後1時～4時)(要予約) ※各種給付金・助成金の相談にも応じます	市産業労働課 ☎内線2227、☎(50)8419 ※火曜日は市市民相談情報課 ☎内線2573、☎(50)8409
	両立支援等助成金コロナ特例各コース(国)	感染症への対応として、子どもの世話または介護が必要となった労働者に有給休暇(年次有給休暇を除く)を取得させた事業主に対する助成金	
	両立支援等助成金新型コロナウイルス感染症に関する母性健康管理措置による休暇取得支援コース(国)	2020年5月7日～22年1月31日に妊娠中の女性労働者に20日以上有給休暇を取得させた事業主に対する助成金	神奈川県労働局雇用環境・均等部企画課 ☎045(211)7357(平日午前8時30分～午後5時15分)
	新型コロナウイルス感染症に関する母性健康管理措置による休暇制度導入助成金(国)	2021年4月1日～22年1月31日に妊娠中の女性労働者に5日以上有給休暇を取得させた事業主に対する助成金	
	小学校休業等対応助成金・支援金(国)	2021年8～12月に、臨時休業などで小学校などに通う子どもの世話が必要となった従業員に有給休暇(年次有給休暇を除く)を取得させた企業や、業務委託などにより個人で仕事をする方に対する助成金・支援金	雇用調整助成金、産業雇用安定助成金、小学校休業等対応助成金・支援金コールセンター ☎0120(60)3999(午前9時～午後9時)
	雇用調整助成金・産業雇用安定助成金(国)	雇用維持を図る事業者を対象に休業手当・賃金などの一部を助成 ※詳細は厚生労働省のホームページをご覧ください	
	新型コロナウイルス感染症対応休業支援金・給付金(国)	感染症拡大防止措置などの影響により休業を余儀なくされた労働者で、休業中に賃金(休業手当)を受けることができなかった場合に支給 ※詳細は厚生労働省のホームページをご覧ください	新型コロナウイルス感染症対応休業支援金・給付金コールセンター ☎0120(221)276(平日午前8時30分～午後8時、土・日曜日、祝日午前8時30分～午後5時15分)
教 育 育 成	奨学金(国)	給付型奨学金、貸与型奨学金などを支給	日本学生支援機構奨学金相談センター ☎0570(666)301(平日午前9時～午後8時)
	子育て世帯生活支援特別給付金(国)	感染症の影響の長期化により、子育て負担が増加または収入が減少した低所得の子育て世帯に支給	子育て給付課 ☎内線3860、☎(50)8416

外国の方向けの相談(スペイン語・ポルトガル語)…市市民相談情報課外国人相談室 ☎内線2578、☎(50)8409

上記以外の新型コロナウイルス感染症に関する問い合わせ…市地域医療推進課コロナ対策総務担当 ☎内線7133、☎(28)2020