

2022年(令和4年)  
**7/25**  
 NO.1732



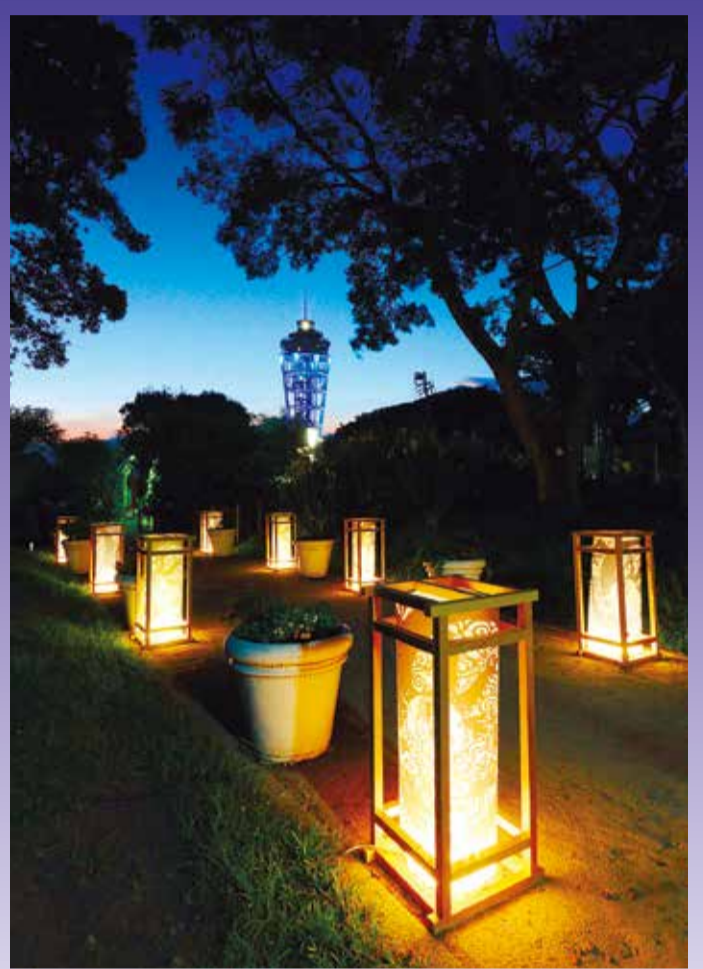
# 広報 ふじさわ



藤沢市コールセンター  
 ☎0466(28)1000  
 午前8時～午後9時  
 (年中無休)

発行日 毎月10日・25日  
 編集 藤沢市広報シティプロモーション課  
 〒251-8601 朝日町1-1  
 ☎0466(25)1111  
 FAX 0466(24)5928  
 <休日・夜間は☎0466(25)1114>

7月1日現在の推計人口442,857人(男218,582人、女224,275人) 世帯数199,666世帯



## 江の島灯籠 2022

灯籠の明かりで江の島全体が幻想的な雰囲気に包まれます。自宅で涼むだけでなく、夏の夜風を感じながら夕涼みを楽しみませんか。

**問い合わせ**  
 江ノ島電鉄(株) ☎(25)3525または観光課☎内線3421、FAX(50)8255

**とき** 7月23日(土)～8月31日(水)  
 ※雨天中止  
**ところ** 江の島島内各所

### 個性豊かな灯籠

江の島に伝わる天女と五頭龍の伝説にちなんだ「江の島縁起 影絵灯籠」など、さまざまなデザインの灯籠1000基が島内を彩ります。  
 また江の島サムエル・コッキング苑の「江の島かげ絵広場」では、影絵遊びを体験できます。



### ライトアップがバージョンアップ

本市出身の空間デザイナー長谷川喜美氏による、江島神社瑞心門ライトアップ「光の絵巻」は、天女と五頭龍の伝説を光と音で演出します。今年は辺津宮までエリアを拡大して実施します。

江の島周辺の混雑状況は「ENOMAP」で確認できます。



### 主な内容

●特集 ふじさわの下水道……………6・7面



生活を支える下水道の役割や浄化センターの見学会について紹介します。

●オンブズマン制度2021年度運営状況…8面



市政に関する苦情を処理するオンブズマン制度の運営状況をお知らせします。

スポーツ…2・3面、カルチャー…3～5面、公民館…7面、くらしの情報ガイド…9～11面

### お断り

新型コロナウイルス感染拡大防止のため、紙面に掲載した事業などは中止や変更となる場合があります。詳細は市のホームページをご覧ください。

※詳細は右記の2次元コードから  
 もご覧になれます



# 新型コロナワクチン接種のお知らせ

## 7～8月の集団接種のお知らせ(3・4回目接種共通)

対象の方は、接種券が届いたら右記コールセンターに電話するか、藤沢市コロナワクチン接種予約サイトから予約をしてください。  
※集団接種では武田/モデルナ社製ワクチンを使用する予定です

とき	ところ
7月24日～8月14日の金・土・日曜日、8月26日(金)・27日(土)	F.I.C藤沢ビル(フリートパーキング) (藤沢438-6)
8月19日(金)・20日(土)・21日(日)・28日(日)	保健所

※実施時間は、市のホームページまたは右記コールセンターでご確認ください

## 藤沢市コロナワクチン専用コールセンター

☎0120(800)071

受付時間＝午前9時～午後9時

藤沢市コロナワクチン接種予約サイト



## ノバボックス(武田社)製ワクチンについて

1～3回目接種で、ノバボックス(武田社)製ワクチンの接種が実施されています。実施機関に限られるため、接種を希望する方は市のホームページまたは上記コールセンターでご確認ください。

問い合わせ 地域保健課新型コロナウイルスワクチン接種担当 ☎内線7230、FAX(28)2280

SDGsの達成に向けた取り組みを行っている企業

### 対象

市内で事業活動を行い、SDGsの達成に向けた取り組みを行っている企業

### 企画政策課

☎内線2175 FAX(50)8436

## ふじさわSDGs共創パートナーを募集します

市内でSDGsの達成に向けた取り組みを行う企業・団体などが協力し、広く取り組みを共有する「ふじさわSDGs共創パートナー制度」をスタートします。  
共創パートナーになると、取り組みを市のホームページで紹介するほか、登録証の交付、9月に決定する「ふじさわSDGsロゴマーク」の使用権利の提供などを受けられるメリットがあります。



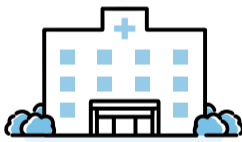
### 保険年金課

☎内線3211 FAX(50)8413

## 国民健康保険限度額適用認定証と食事代の減額証の交付

★限度額適用認定証  
通院・入院の際、国民健康保険の加入者は、あらかじめ「限度額適用認定証」の交付を受け、保険証と共に医療機関に提示すると、1つの医療機関での支払金額(保険診療分)が自己負担限度額に抑えられます。  
※69歳以下の保険料の滞りがある世帯には発行できません  
★申請について  
現在発行している認定証の有効期限は7月31日です。8月以降も同認定証が必要な場合は改めて申請してください。  
※70歳以上の方で、自己負担2割の市民税課税世帯の方、課税所得69.0万円以上の被保険者・同世帯の

被保険者は、同認定証が不要のため、申請も不要です  
申請先  
保険年金課または各市民センター  
手続きに必要なもの  
◎藤沢市国民健康保険被保険者証または藤沢市国民健康保険被保険者証兼高齢受給者証  
◎入院期間の分かる領収書など(市民税非課税世帯で過去12カ月以内に90日以上入院している方)  
◎マイナンバーカードまたは通知カードと本人確認できるもの



## 長後市民センター・公民館などが休館します

館内設備工事のため、長後市民センター・公民館・市民図書室が休館します。

とき 8月27日(土)、28日(日)

問い合わせ 長後市民センター ☎(44)1622、FAX(46)7034

## スポーツ

凡例 → 申込み、問い合わせ、費用

明記のないものは… ●先着順 ●当日会場へ ●午前8時30分から受け付け ●費用は無料 ●持ち物はお問い合わせください ※電話番号などは間違いのないようおかけください

## スポーツ

秋葉台文化体育館 FAX ☎(88)1111 (88)8687

- ◆秋葉台文化体育館オープン教室 ◎朝のリフレッシュヨガ：8月1日(日)、22日(月)、29日(月)午前9時30分～10時40分。各日40人。◎ボディシェイプ：8月2日(日)～30日(日)を除く毎週火曜日午前9時30分～10時40分。各日40人。◎ピラティス：8月2日(日)～9日(日)を除く毎週火曜日午後1時30分～2時40分。各日30人。◎やさしいヨガ：8月4日(日)、18日(日)、25日(日)午前9時30分～10時40分。各日30人。◎バレトン：8月4日(日)、18日(日)、25日(日)午後1時30分～2時30分。各日20人。◎バランスヨガ：8月6日(日)～27日(日)毎週土曜日午前10時～11時。各日30人。◎エンジョイエアロ：8月6日(日)～27日(日)毎週土曜日午前11時15分～午後0時15分。各日20人。費1回500円。
- ◆車いすバスケットボール体験 8月21日(日)◎午前10時～正午◎午後1時～3時。小学生以上の方各回30人。費100円。☎8月8日(月)午後1時30分から電話で。
- ◆小学生かけっこ 9月2日～30日(23日を除く)毎週金曜日午後4時～5時、全4回。市内在住・在学の小学生1・2年生20人抽選。費3900円。
- ◆小学生うんどう 9月8日～20日(23日を除く)毎週金曜日午後4時～5時、全4回。市内在住・在学の小学生1・2年生20人抽選。費3900円。
- ◆小学生たいそう 9月6日～10月18日(10月11日を除く)毎週火曜日午後3時15分～4時15分、全6回。八部公園野球場。市内在住・在園の年中児20人(抽選)。費5700円。
- ◆年中たいそう 9月6日～10月18日(10月11日を除く)毎週火曜日午後3時15分～4時15分、全6回。八部公園野球場。市内在住・在園の年中児20人(抽選)。費5700円。
- ◆障がい者ふれあいテニス開放 8月13日(土)、19日(金)午前9時30分～11時30分。八部公園テニスコート。障がいのある方。
- ◆第14回秋葉台キッズアフロソロン 9月4日(日)。秋葉台公園プールほか。①キッズA：スイム約50m・ラン約400m、②キッズB：スイム約100m・ラン約800m、③ジュニア：スイム約200m・ラン約1200m。①は小学1・2年生、②は小学3・4年生、③は小学5・6年生各40人。費3000円。
- ◆日本赤十字社正規講習 水上安全法講習会 9月5日(月)～8日(日)午前9時～午後5時、全4回。秋葉台公園プールほか。クロールで500m以上、潜水で15mを泳げる15歳以上の方30人。費3900円。
- ◆エンジョイ！ベイスボール 9月2日～10月14日(9月23日を除く)毎週金曜日午後3時45分～4時45分、全6回。八部公園野球場。市内在住・在学の小学1・2年生20人(抽選)。費5700円。
- ◆親子たいそう 9月6日～10月18日(10月11日を除く)毎週火曜日午前9時45分～10時45分、全6回。八部公園野球場。市内在住の2018年4月2日～20年4月1日生まれの子と保護者15組(抽選)。費5100円。
- ◆年中たいそう 9月6日～10月18日(10月11日を除く)毎週火曜日午後3時15分～4時15分、全6回。八部公園野球場。市内在住・在園の年中児20人(抽選)。費5700円。
- ◆障がい者ふれあいテニス開放 8月13日(土)、19日(金)午前9時30分～11時30分。八部公園テニスコート。障がいのある方。

市民自治推進課  
☎内線2512  
FAX(50)8407

### 第47回藤沢市民まつり ステージ出演者募集

とき・ところ

9月24日(土)、25日(日)午前10時〜午後4時20分：藤沢駅北口サンパール広場、サンパレット広場

※各回20分

対象

市内在住・在勤・在学の方(抽選)

※出演審査あり

申し込み

8月10日(水)必着までに

会議所内 ☎matsuri@fujisawa-ci.or.jp  
※出演日時・場所は実行委員会が決定します

問い合わせ

同実行委員会事務局 ☎(27)8888または市民自治推進課



子育て給付課  
☎内線3835  
FAX(50)8416

### 児童扶養手当・養育者 支援金のお知らせ

【児童扶養手当】

対象

父母の離婚、父または母の死亡などによって、父または母と生計を共にしていない児童を育てている方(母、父または養育者)

※父母のどちらかに障がいがある方も該当する場合

【養育者支援金】

対象

事情により父母に監護されていない児童を養育しているが、公的年金給付などを受給していることにより、児童扶養手当の一部または全部が支給停止になっ

ています

ている養育者(生活保護世帯は除く)

※ともに所得制限あり

※18歳に達する日以後の最初の3月31日まで障がいの程度によって20歳までの児童が対象

※必要書類など詳細は、お問い合わせください

すでに受給している方

7月末に現況届の案内を送付します。8月中に提出してください。

### 納期限は8月1日(月)です

固定資産税・都市計画税(土地・家屋)、固定資産税(償却資産)第2期、国民健康保険料普通徴収第2期、後期高齢者医療保険料普通徴収第1期、介護保険料普通徴収第2期の納期限は8月1日(月)です。納期限内に納めましょう。

納期限を過ぎると延滞金が発生することがあります。

納付方法

口座振替・コンビニ・スマホ決済・ペイジーほか

※新型コロナウイルス感染症の影響で収入が減少した方は、保険料の減免などが可能な場合があります

問い合わせ

☆固定資産税・都市計画税の納付

…納税課 ☎内線2323、FAX(50)8445

☆国民健康保険料・後期高齢者医療保険料

…保険年金課 ☎内線3212、FAX(50)8413

☆介護保険料

…介護保険課 ☎内線3137、FAX(50)8443

### JUMP UP U-20 WINTER CONCERT 出演者募集

2023年1月29日(日)に市民会館で開催するロック・ポップスなどの軽音楽コンサートに出演するグループを募集します。

対象

市内在住・在勤・在学の中学生〜20歳の方をメンバーに含むバンド10グループ(選考)

申し込み・問い合わせ

7月25日(月)〜9月30日(金)必着に青少年課、各市民センター(石川分館を除く)・公民館・青少年会館にある応募用紙を書いて、同課 ☎内線3851、FAX(50)8434へ

※市のホームページの「電子申請・申請書ダウンロード」からも申し込みできます



藤沢浮世絵館  
☎(33)0111  
FAX(30)1817

### 江戸時代のプラモデル!おもちゃ絵を組み立ててみよう!

8月9日(火)から市民ギャラリー常設展示室で開催する「まるごとこども!」藤沢市所蔵浮世絵と郷土資料から「にちなみ、浮世絵の解説と浮世絵館オリジナルおもちゃ絵の組み立て体験を行います。」

とき ⑦8月28日(日)、⑧10月1日(土)☆午前11時〜正午☆午後3時〜4時

ところ 南市民図書館

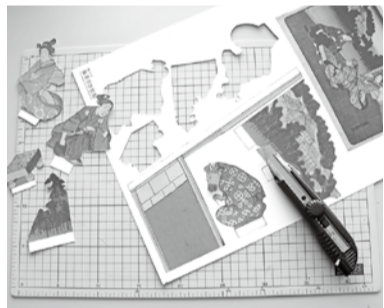
講師 藤沢浮世絵館学芸員

対象・定員 小学4〜6年生各回8人(先着順)

費用 無料

申し込み ⑦は8月4日(木)、⑧は9

月21日(水)午前10時から電話またはファクス・Eメールの件名を「おもちゃ絵体験」とし、氏名・電話番号、参加希望日時を書いて、藤沢浮世絵館 ☎fukiyoe@city.fujisawa.lg.jpへ(月曜日を除く)午前10時〜午後7時



### カルチャー・スポーツ

明記のないものは…●先着順●当日会場へ●午前8時30分から受け付け●費用は無料●持ち物はお問い合わせください●電話番号などは間違いのないようおかけください

#### スポーツ推進課

☎内線6767  
FAX(50)8433

◆5回目市民盆踊り大会 8月4日(休)午後5時〜7時。秩父宮記念体育館。※室内履き持参。

◆藤沢市民総合体育大会継承大会「セーリング」8月7日(日)。江の島ヨットハーバー。※詳細は藤沢市体育協会のホームページをご覧ください。☎小阪 ☎090(2333)6137またはスポーツ推進課。

#### 秩父宮記念体育館

☎(22)5335  
FAX(28)5749

◆湘南SUNSバスケットボールクリニック 8月23日(火)午前10時〜正午。市内在住の小学6年生15人。☎8月1日(月)から(公財)藤沢市みらい創造財団のホームページへ。

◆小学生かけっこ教室 9月7日〜21日毎週水曜日午後4時45分〜6時、全3回。市内在住・在学の小学1・2年生25人抽選。費3000円。

◆ママのためのピラティス 9月8日〜10月27日毎週木曜日◎午前9時30分〜10時30分◎午前11時〜正午、全8回。子育て中の母親など各10人(抽選)。※子どもの同伴可。費6700円。

◆⑧は8月1日(月)〜7日(日)に(公財)藤沢市みらい創造財団のホームページへ。

#### 石名坂温水プール

☎(82)5131  
FAX(82)5132

◆⑨アンチエイジングヨガ 9月15日〜12月15日(11月3日、24日を除く)毎週木曜日午前10時〜11時30分、全12回。24人(抽選)。費9900円。

◆⑩ボディシェイプヨガ 9月16日〜12月16日(9月23日、11月4日を除く)毎週金曜日午前10時〜11時30分、全12回。女性24人(抽選)。費9900円。

◆⑪リフレッシュナイトヨガ 9月16日〜12月16日(9月23日、11月4日を除く)毎週金曜日午後7時〜8時30分、全12回。24人(抽選)。費9900円。

◆⑫姿勢改善エクササイズ〜コアコンディショニング 9月21日〜12月14日(11月23日を除く)毎週水曜日午前10時〜11時30分、全12回。24人(抽選)。費9900円。

◆⑬骨盤エクササイズ ◎9月21日〜12月14日(11月23日を除く)毎週水曜日午後2時30分〜4時◎9月16日〜12月16日(9月23日、11月4日を除く)毎週金曜日午後1時30分〜3時。ともに全12回。各24人(抽選)。費9900円。

◆⑭は8月1日(月)〜7日(日)に(公財)藤沢市みらい創造財団のホームページへ。

### カルチャー



#### 長久保公園都市緑化植物園

☎(34)8422、☎(36)6700  
☎管理事務所 ☎11月曜日、祝日の翌日

#### 緑化講習会

◆①音楽になった植物たち〜おりりの花、おりりの歌 夏秋編 8月23日(火)午後1時30分〜3時。市内在住の方15人。

◆②夏の自然、植物観察会 8月24日(水)午前9時30分〜11時。長久保公園都市緑化植物園〜清水橋の散策。市内在住の方10人。費1000円。

◆③初心者のための草花栽培講習会〜パンジーの種まきと植え替え 8月26日(金)、10月7日(金)午後1時30分〜3時、全2回。市内在住の方16人。費5000円。

◆④初心者のための秋植え球根栽培 9月4日(日)午後1時30分〜3時。市内在住の方16人。費3000円。

◆⑤は8月2日(火)、⑥は5日(金)、⑦は9日(火)、⑧は11日(祝)から電話または来園するか、ファクスに講座名、住所・氏名・電話番号を書いて、長久保公園都市緑化植物園へ。

障がい者支援課

☎内線3292 FAX(25)7822

障がいのある方などへ 各種手当のご案内

次の手当に該当する場合、申請が必要で、申請が不要です。

すでに受給(支給停止を含む)している方は申請不要です。

※いずれの手当も支給要件が異なります。市のホームページの障がい者支援課のページをご覧ください。

**○障がい児福祉手当**  
**対象** 次のいずれかに該当する19歳以下の重度障がい児で、日常生活において常に介護を必要とする在宅の方

☆身体障がい者手帳1・2級の一方の方  
☆知能指数20以下の方  
☆精神障がい者保健福祉

**○神奈川県在宅重度障がい者等手当**  
**対象** 基準日(支給年度の8月1日)時点で6カ月以上県内に継続して住している方で、⑦または⑧に該当する在宅の方

☆身体障がい者手帳1・2級の方で、療育手帳A1・A2・B1の方または知能指数50以下の方  
☆身体障がい者手帳1・2級の方で、精神障がい者保健福祉手帳1級の方

**○特別障がい者手当**  
**対象** 20歳以上の障がい者で、身体や精神に著しく重度の障がいがあるため、日常生活において常に特別の介護を必要とする在宅の方

**支給額** 月額2万7300円

**○藤沢市障がい者福祉手当**  
**対象** 市内在住の19歳以下の方、または個人市町村民税が課税されていない20歳の方で、次のいずれかに該当する方

☆身体障がい者手帳1・2級の方  
☆療育手帳A1・A2・B1の方または知能指数50以下の方

☆障がい児福祉手当または特別障がい者手当を受給している方  
④64歳までに次のいずれかに該当する方

☆精神障がい者保健福祉手帳1・2級の方  
☆障がい者手帳の交付を受けている方  
☆知的障がいの判定を受けている方

**○藤沢市重度心身障がい者介護手当**  
**対象** 市内在住の次のいずれかに該当する4〜64歳の障がい児者を介護している方(介護保険サービスを受けている方を除く)

☆訪問による認定調査があります

☆6カ月以上寝たきりまたはこれと同様の状態にあり、常に介護が必要な1・2級の肢体不自由・内部障がい・視覚障がいの身体障がい者手帳を持っている方(視覚障がいの場合は未就学児のみ)

☆療育手帳A1・A2で、常に介護が必要な方

**支給額** 月額7000円

こんなトラブルにご用心

SMSを使ったフィッシングにご注意を

SMS(ショートメールサービス)で届いた不在通知から、個人情報

が抜き取られるトラブルが発生しています。事例 SMSで荷物の不在通知メールが届いた。連絡先のURLを開いたところ不審なマークが出てきたので閉じたが、直後から自分が発信元になっている同じ内容のSMSが数十件送信されていた。保存していた個人情報を抜き取るフィッシングウイルスに感染したようだ。

トラブルに遭わないために

フィッシングの手口は、日々進化しています。発信元に覚えがなければ、開かない、問い合わせないことが原則です。感染に気付いた場合は、電話番号やメールアドレス、カード番号を変更しましょう。

フィッシングウイルスの特徴は以下の通りです。

☆メールを拡散させる…送り主不明で届き、URLを開かせて不正アプリをインストールさせる。不正アプリでアドレス情報を抜き取り、迷惑メールを拡散させる

☆本人になりすまして、カードの不正利用をする…宅配業者、通販サイト、通信会社などを装って、個人情報を入力させ、本人になりすましてカード決済するなど

問い合わせ

消費生活センター ☎内線2592、FAX(50)8409 (午前9時~正午、午後1時~4時)

教育シンポジウム

時代の転換期 その時子どもたちは学習をどう考えた? ~第12回学習意識調査から

1965年以降、5年ごとに市内の中学3年生の学習意識を調査しています。

第12回学習意識調査報告書から、子どもたちの意識の変化とこれからの学校について、大学教授、小・中学校校長、保護者とともに考えます。

※手話通訳あり

※オンライン参加も可

とき 8月23日(火)午後2時~4時15分

ところ 湘南台文化センター市民シアター

定員 300人(先着順)

費用 無料

申し込み・問い合わせ 8月5日(金)までに電話または上記の2次元コードから教育文化センター ☎(50)8300、FAX(82)4764へ



凡 例 → 申…申し込み、問…問い合わせ、費…費用

カルチャー

明記のないものは…●先着順●当日会場へ●午前8時30分から受け付け ●費用は無料●持ち物はお問い合わせください ※電話番号などは間違いのないようおかけください

湘南なぎさ荘

☎3623115 休館日 月曜日  
☎3611771 休館日 月曜日  
申し込みは午前9時~午後4時

◆知って備える介護の基礎知識~まずは何から? はじめの1歩 8月28日(日)午後1時30分~3時30分。講師 藤沢市医師会在宅支援センター職員ほか。市内在住の方25人。⑧8月13日(土)から電話または来館で。

◆始めてみよう! なぎさdeアクア~水中運動で身体も心もリフレッシュ! 8月28日(日)毎週日曜日午前10時20分~11時50分、全4回。市内在住の60歳以上で初受講の方8人(抽選)。⑧8月9日(火)~16日(火)に電話または来館で。

◆ゆがみ調整エクササイズ~バランスの良い身体づくりを! 8月31日(水)午後1時30分~3時。講師 小野野秀治氏。市内在住の60歳以上の方25人(抽選)。⑧8月10日(水)~17日(水)に電話または来館で。

いぶし荘

☎4533121 休館日 月曜日  
☎4531226 休館日 月曜日  
申し込みは午前9時~午後4時

◆エンディングノートの書き方~気軽に気楽に自分の事を綴りましょう 8月31日(水)午前10時~正午。講師 羽根澤屋本店部長山口洋樹氏。市内在住の60歳以上の方32人。⑧8月3日(水)から電話または来館で。

◆元氣アップ講座「女性のためのエクササイズ~骨盤底筋群を鍛えよう」 8月30日(火)午前9時30分~11時30分。市内在住の60歳以上の女性20人(抽選)。⑧8月16日(火)までに電話または来館で。

少年の森

☎4872334 休館日 月曜日  
☎4872449 休館日 月曜日  
申し込みは午前9時~午後4時

◆ア木育と音あそび~タンバリン・バードコール編 8月21日(日)午前10時~11時30分。木材を使った楽器作り。市内在住・在勤の2・3歳児と保護者20人(抽選)。費500円。

◆キャンプファイア 8月27日(土)午後7時~8時。市内在住・在勤・在学の子と保護者40人抽選。費500円。

◆藤沢青少年会館 ⑧8月7日(日)~8月4日(水)、⑨8月6日(土)~10日(火)に公財藤沢市みらい創造財団のホームページへ。

◆おやおあそびば 8月9日(火)午前10時~11時30分。市内在住・在勤の子と保護者33人。

◆学習支援ボランティア養成講座 8月21日(日)午前10時~午後4時(座学)、27日(土)、28日(日)午後2時~4時実践、全3回。※実践は1日のみの参加も可。市内在住・在勤・在学の高校生~30歳の方20人。費500円。

親子で作ろう! 古着de布ぞり

◆親子で作ろう! 古着de布ぞり ⑧8月11日(祝)午前9時30分~午後0時30分 ⑨14日(日)午後1時~4時。市内在住・在勤・在学の小中学生と保護者各12組(抽選)。費500円。

◆やさしい☆手話レッスン 8月16日(火)、17日(水)午前10時~正午、全2回。市内在住・在学の小4~6年生10人抽選。費1000円。

◆学習支援イベント「たのしい科学実験教室」 8月29日(月)午前10時30分~正午 ②午後1時30分~3時。①浮沈子作り、②笛作り。①は小学1~3年生、②は小学4~6年生各25人抽選。費3000円。

◆おは7月25日(月)~29日(金)、①は7月28日(木)~8月2日(火)、②は8月7日(日)~14日(日)に公財藤沢市みらい創造財団のホームページへ。

道路河川  
総務課  
☎内線4413  
FAX (50) 8422

### 「藤沢の道」写真 コンテスト2022

8月10日の「道の日」にちなみ、市内13地区ごとの特徴があふれた道などの写真を募集します。

**募集期間**  
8月1日(月)～10月31日(月)

**申し込み方法**  
◎Eメールに住所・氏名・電話番号、撮影場所を書き、写真のデータ(15MB以下)を添付して道路河川総務課☎:2-dorokase-rs@city.fujisawa.lg.jpへ

◎同課、各市民センター(石川分館を除く)・公民館にある応募用紙を書いて、同課へ

◎Instagramで

本人が撮影し、著作権違反やプライバシー侵害がなく、公序良俗に反しない市内の道、川、橋、トンネルなどの写真

※詳細は市のホームページの道路河川総務課のページをご覧ください



藤沢市公式アカウント「fujisawakyun」をフォローの上、ハッシュタグ「#藤沢の道2022」と位置情報を付けて写真を投稿(アカウント非公開の方は対象外)

## Instagramセミナーを開催します #ふじさわキュンライフを発信しよう

Instagramでどんな投稿をすればいいか、映える写真の撮り方など、Instagramを使う上で役立つノウハウをご紹介します。ふじさわファンクラブ会員ならではの視点で、藤沢の魅力を発信してみませんか。

**とき** 8月28日(日)午前10時30分～正午  
**ところ** 市役所本庁舎  
**講師** 藤沢市インフルエンサー@kk\_0305ほか  
**対象・定員** ふじさわファンクラブ会員30人(抽選)  
**申し込み** 8月7日(日)までに市のホームページの「電子申請・申請書ダウンロード」へ



**問い合わせ**  
広報シティプロモーション課 ☎内線2121、FAX (24) 5929、✉fj-citypro@city.fujisawa.lg.jp

**ふじさわファンクラブの会員になるには**  
藤沢に興味や関心がある人々が集まり、藤沢の魅力を「知る」「伝える」「磨く」ことを通じて、藤沢の元気を応援していくコミュニティです。どなたでも会員になります。「キュンとするまち。藤沢」のホームページから登録できます。

人権男女共同  
平和国際課  
☎内線2134  
FAX (50) 8436

### 平和の輪をひろげる ワークショップ参加者募集

講演とアートを通じて平和について考えるワークショップを行います。

**とき** 8月19日(金)☆午前9時30分～11時30分☆午後1時30分～3時30分

**ところ** 市役所本庁舎

**講師** 日本画家山内若菜氏

**対象・定員** 市内在住・在学の4～15歳の方各回15人(抽選)

※7歳以下の方は保護者同伴

費用 無料

申し込み 8月8日(月)までに市のホームページの「電子申請・申請書ダウンロード」へ



防災政策課  
☎内線2405  
FAX (50) 8437

### Jアラートの全国一斉 試験放送を実施します

Jアラートを用いた緊急情報伝達試験が全国一斉に行われます。

本市でも防災行政無線の屋外スピーカーから試験放送を行います。市が頒布している防災ラジオの緊急割

8月10日(水)午前11時  
**放送内容**  
これはJアラートのテストです(3回繰り返し)。こちらは防災ふじさわです。

高齢者  
支援課  
☎内線3124  
FAX (50) 8412

### シルバー人材センター 植木剪定作業の申し込み

10月～2023年3月に実施する植木剪定作業の申し込みを受け付けます。

※作業は1世帯につき1年度1回まで

※応募多数の場合は抽選。抽選結果は8月末に応募者全員に郵送でお知らせします

**申し込み**  
7月25日(月)～8月8日(月) (消印有効)にはがきにて郵便番号・住所(自宅と作業場所)

所・氏名(ふりがな)・電話番号、希望作業月(10～3月で第3希望まで)、希望する作業会員がいれば会員名を書いて、(公財)藤沢市まちづくり協会シルバー人材センター「植木申し込み係」☎251-0021 鶴沼神明1ノ3ノ18へ

**問い合わせ**  
同センター ☎(27)1110  
または高齢者支援課

## カルチャー

明記のないものは…●先着順●当日会場へ●午前8時30分から受け付け●費用は無料●持ち物はお問い合わせください  
※電話番号などは間違いのないようおかけください

湘南台文化センター  
休館日＝月曜日、祝日の翌日  
☎(45)15500  
FAX(45)15003

### こども館

- 宇宙劇場
- ◆のんびりアロマプラネタリウム ①8月13日(土)②20日(土)午後6時30分～7時30分。各日130人(①は中学生以上の方)。費500円(中学生以下200円)。①②は8月3日(水)、④は10日(水)から電話で。
- ◆星空のコンサート 8月27日(土)午後6時30分～7時30分。150人。費500円。①8月17日(水)から電話で。※未就学児はご遠慮ください。
- ◆キッズプラネタリウム「たなばたものがたり」(有料) 7月31日(日)まで。
- ◆キッズプラネタリウム新番組「まんげつ!まるいつき」(有料) 8月1日(月)～9月25日(日)。
- ワークショップ
- ◆夏休み特別ワークショップ「夏休み親子で竹炭作りを体験しよう!」 8月21日(日)午前10時～午後3時。金子牧場竹炭くらぶ。小・中学生を持つ家族10組(1家族4人程度、抽選。費1人300円)。
- ◆陶芸教室(本焼き) 9月11日(日)、25日(日)午前9時30分～正午、全2回。小・中学生と保護者12人(抽選。費600円)。
- ◆石けんづくり 8月22日(月)◎午前9時30分～11時30分◎午後1時～3時。小学生各回15人(抽選。費500円)。
- ◆夏の工作 8月23日(火)午前10時～11時30分。アルコールインクアート。小・中学生15人(抽選。費350円)。
- ◆パソコン教室I～プログラミング ①8月23日(火)②24日(水)午前9時30分～11時30分。ビスケットを使ったゲーム作り。①は小学1～3年生、②は小学4～6年生各日10人(抽選。費500円)。
- ◆パソコン教室II～Tシャツプリン ト ①8月25日(木)②26日(金)午前9時30分～11時30分。①は小学1～3年生、②は小学4～6年生各日10人(抽選。費500円)。
- ◆のSDGsプロジェクト「ブルーカーボンと海藻万華鏡づくり」 8月25日(木)午前9時30分～11時30分。小・中学生20人(抽選。費500円)。
- ◆七夕あみ会&16mmアニメ上映会 8月26日(金)午後4時～6時。アニメ上映(15人(抽選))、ゲーム。

市民ギャラリー  
☎(26)51133  
FAX(26)51144  
休館日＝月曜日

辻堂青少年会館  
☎(36)33002  
FAX(36)39888  
休館日＝第3月曜日

- ◆アヤグスクエア「成年年齢引き下げを考える」 8月20日(土)午前10時～11時30分。若者の消費者トラブル対策を学ぶ。高校生～大学生12人(抽選)。
- ◆常設展示室
- ◆まるごとこども～藤沢市所蔵浮世絵と郷土資料から 8月9日(火)～10月10日(祝)。
- ◆8月2日(火)～7日(日)の展示 ☆第3回湘南工科大学本多研究室×ディアアート展
- ◆8月9日(火)～14日(日)の展示 ☆「藤沢の道」写真コンテスト受賞作品展覧会
- ◆8月23日(火)～28日(日)の展示 ☆紫芳会書道展
- ◆8月30日(火)～9月4日(日)の展示 ☆第26回藤沢市公民館写真サークル協議会合同作品展
- ◆☆第30回こどもの造形展(辻堂第12回(平面・立体) ☆湘南陶芸作品展

**明記のないものは…**

- 先着順●当日会場●午前8時30分から受け付け●費用は無料
- 持ち物はお問い合わせください
- 原則として市内在住・在勤・在学の方が対象、申し込みは土日曜日、祝日を除きます
- ※電話番号などは間違いのないようおかけください
- ★8月の休館日は15日/月です

**事業に参加する方へのお願い**

新型コロナウイルス感染症防止対策のための注意事項を市のホームページの生涯学習総務課のページに掲載しています。

注意事項をご覧の上、事業への参加をお願いします。

詳細は各施設へお問い合わせください。

**鵜沼公民館** ☎(33)2002 FAX(33)2203

●卓球開放 8月14日(日)午後1時30分～2時10分◎午後2時30分～3時10分。各回4組(1組3人まで)。☎8月2日(火)から電話または来館で。

●鶴の子囲碁・将棋ルーム 8月21日(日)午前10時～11時30分。小・中学生16人。☎8月9日(火)から電話または来館で。

●おもちゃの病院 8月14日(日)午後1時30分～3時30分。おもちゃの修理。※1家族3点まで。部品交換などは実費。

**六会公民館** ☎(90)0203 FAX(83)2298

●ラブ&ピースin六会 8月26日(金)午後1時30分～3時。平和学習の報告、「いわたくんちのおばあちゃん」映像鑑賞、絵本の朗読。50人(抽選)。☎8月23日(火)までに電話または来館で。

●主審付きサウンドテーパーテニス開放 8月20日(土)◎午前9時～10時◎午前10時30分～11時30分。各回5人。☎8月9日(火)から電話または来館で。

●バドミントン開放 8月21日(日)◎午前9時～10時◎午前10時30分～11時30分。各回3組(1組4人まで、抽選)。☎8月9日(火)までに電話または来館で。

**明治公民館** ☎(34)5660 FAX(33)5727

●明治プレミアムコンサート～ウクライナの民族楽器バンドウーラ演奏と歌 8月27日(土)午後2時～3時。出演＝バンドウーラ奏者カテリーナ氏。80人。☎8月1日(月)午前9時から電話または来館で。

●愛する子、育て！公開講座「子どもによりそう夫婦の10か条」 9月2日(金)午前10時～正午。講師＝ふじさわジェンダー平等プラン推進委員池田浩久氏。1歳6カ月～3歳児を持つ保護者34人(明治地区在住の方優先、抽選)。※保育あり(1歳6カ月～3歳児10人。費100円)。☎8月2日(火)午前9時～19日(金)に電話または来館で。※市のホームページの「明治公民館事業案内」のページからも申し込みできます。

**村岡公民館** ☎(23)0634 FAX(23)0641

●むらっこひろば(子ども室開放) 8月19日(金)午前10時～正午。乳幼児と保護者10組。☎8月4日(木)午前9時から電話または来館で。

●夏休み学習室開放 8月1日(月)～31日(水)平日午前9時～午後4時45分。小学生～大学生23人。※入室制限あり。

●卓球開放 8月25日(木)午後3時～4時45分。

●おもちゃの病院 8月7日(日)午後1時30分～3時。おもちゃの修理。※1家族1点。部品交換などは実費。

**片瀬公民館** ☎(29)7171 FAX(25)8907

●楽しく子育て 8月17日(木)午前10時～正午。大きな紙に絵を描く。乳幼児と保護者8組。☎8月3日(火)から電話または来館で。

●イルカ学級(乳幼児家庭教育学級) 9月13日～11月29日(10月18日を除く)原則毎週火曜日午前10時～正午、全11回。1歳6カ月以上の未就園児と保護者12組(片瀬地区在住で初めての方優先、抽選)。費実費。※保育あり(8月23日(火)に説明会あり)。☎7月25日(月)～8月9日(火)にEメールの件名を「イルカ学級」とし、住所・子と保護者の氏名(ふりがな)・子の生年月日・電話番号を書いて、片瀬公民館☎fj-kata-shio@city.fujisawa.lg.jpへ。

**片瀬しおさいセンター**

●あかちゃんとママのふれ愛タイム～産後Mamaのリハビリ～ピラティス 9月6日(火)◎午前10時～10時45分◎午前11時～11時45分。講師＝飯田里香氏。4～7カ月児と保護者各回4組(抽選)。☎8月15日(月)～21日(日)にEメールの件名を「あかちゃんママ(ピラティス)」とし、住所・子と保護者の氏名(ふりがな)・受講日時点の子の年齢・電話番号を書いて、片瀬公民館☎fj-kata-shio@city.fujisawa.lg.jpへ。

●忙しい人のためのナイトストレッチ「心と体をつなぐバレット」 8月26日(金)午後7時～8時。講師＝足澤かおる氏。成人20人。

●手芸のじかん 8月22日(月)午前10時～正午。好きな手芸を楽しむフリースペース。

**湘南台公民館** ☎(45)3070 FAX(45)1604

●親子の遊び場 8月16日(火)◎午前9時30分～10時15分◎午前10時30分～11時15分。0～3歳児と保護者各回10組。☎8月12日(金)から電話または来館で。

●バドミントン・卓球開放 8月4日(日)◎午前9時～9時40分◎午前9時50分～10時30分◎午前10時40分～11時20分。バドミントン各回1組(1組5人まで)、卓球各回5組(1組3人まで)。☎8月1日(月)から電話または来館で。

●バドミントン・卓球夜間開放 8月18日(木)◎午後6時～6時40分◎午後6時50分～7時30分◎午後7時40分～8時20分。バドミントン各回2組(1組5人まで)、卓球各回3組(1組3人まで)。※小学生以下は保護者同伴。☎8月15日(月)から電話または来館で。

**御所見公民館** ☎(49)1221 FAX(48)5807

●ママサロン「ご機嫌なママになってハッピーな子育てをしよう！」 8月30日(火)午前10時～11時30分。ハンドマッサージを学ぶ。講師＝レインボースマイル湘南鈴木理恵氏。受講日時点で8カ月以上の未就園児と保護者10組。※保育あり。☎8月2日(火)から電話または来館で。

●感動の映画上映会～そして、パトンは渡された 8月24日(火)午後1時15分～4時。50人。

**遠藤公民館** ☎(86)9611 FAX(87)3008

●サークル共催講座「初めてのウクレレ体験」 8月19日(金)、26日(金)午後2時～4時、全2回。講師＝イリマ・ウクレレサークル。20人。☎8月1日(月)から電話または来館で。※ウクレレの貸し出しあり。

●小さな小さな玉手箱 8月9日(火)午前11時～11時30分。おはなし会。乳幼児と保護者。

**長後公民館** ☎(46)7373 FAX(46)7034

●おはなし会 8月20日(土)午後2時30分～2時50分。絵本の読み聞かせ。6人。※乳幼児は保護者同伴。

**善行公民館** ☎(90)0097 FAX(81)4441

●市民企画 詩吟入門講座 8月18日(木)、25日(木)午後1時30分～3時30分、全2回。詩吟の歴史・発声法の学習ほか。講師＝岳精流日本吟院奥伝師範中村龍亀氏。成人16人。☎7月27日(火)から電話または来館で。

●市民企画「口琴を楽しむ」～口琴体験講座「だれにでもならせるムックリ」 8月20日(土)午後1時30分～4時。講師＝湘南口琴島小島めぐみ氏ほか。小学生以上の方25人。※小学生は保護者同伴。費1500円。☎8月1日(月)から電話または来館で。【展示「口琴ってなに？」】8月18日(木)～20日(土)午前11時～午後4時。講師による説明会あり(20日(土)午前10時～正午)。

●あかちゃんとふれあいタイム オイルトリートメント 8月25日(木)午前10時30分～11時30分。4～7カ月児と保護者10組。費500円。☎8月3日(火)から電話または来館で。

●おはなし会 8月3日(火)、17日(火)午後3時30分～4時。8月6日(土)午後2時～2時30分。

●おもちゃの病院 8月6日(土)午後1時30分～3時。おもちゃの修理。※1家族1点。部品交換などは実費。

**湘南大庭公民館** ☎(87)1112 FAX(87)1110

●大庭子育てさろん ぴよぴよ広場 8月16日(火)午前9時30分～正午。乳幼児と保護者のフリースペース。

●わらべうたであそぼう 9月6日(火)午前10時30分～11時。親子でわらべうたを楽しむスペース。

●湘南大庭わんぱく広場 9月8日(木)午前9時30分～11時30分。乳幼児と保護者のフリースペース。

●おもちゃのへや メリーゴーランド 8月20日(土)午前10時～正午。障がい児・未就学児と保護者。※おもちゃの貸し出しのみ。

公民館

こどもみかん

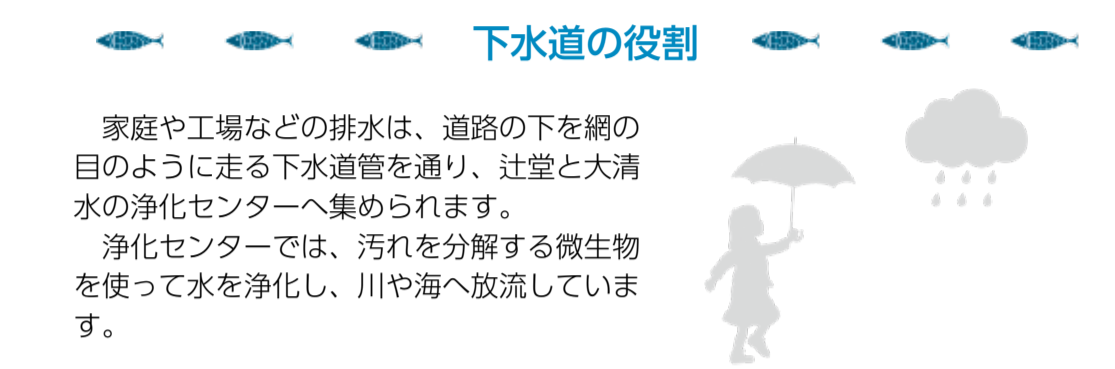
凡例

●申請・申し込み

●お問い合わせ

●費用

# みんなの生活を支える ふじさわの下水道



**生活や環境を守っています！**

**生活環境の改善**

下水道の整備によりトイレの水洗化が進み、悪臭や害虫の発生を防止しています。このほか、生活の中で出る汚水を速やかに下水道に流すことで、清潔で快適な生活環境を維持しています。

**水環境の保全**

家庭や工場などの排水をそのまま川や海へ放流すると、水質の汚濁が進んでしまいます。汚水を浄化することで、水環境の保全に大きな役割を果たしています。

**浸水を防ぐ**

下水道は雨水を川や海へ流し、低地部の住居への浸水被害を防いでいます。近年は宅地化が進んで雨水が地中に浸透する量が減っており、局地的な集中豪雨などによる浸水被害のリスクが高まっています。市では被害を抑えるための対策を順次進めています。

**資源の有効利用**

下水道には利用できる資源やエネルギーがあります。浄化センターで処理した水を再利用したり、汚水を浄化する際に発生する汚泥を資源として活用したり、資源循環型社会を実現するための重要な役割を担っています。

**辻堂浄化センター施設見学会**

辻堂浄化センターでは現在、施設の改良工事を行っています。見学会ではクイズを交えて下水処理について学べるだけでなく、工事の様子を見学することができます。

と き 8月10日(火)午前10時～正午

※小雨決行

ところ 辻堂浄化センター

定員 20人(1組4人まで、抽選)

**申し込み**

8月1日(月)正午までにファクス・Eメールに参加希望者全員の氏名・年齢(学年)、代表者の住所・電話番号を書いて、下水道総務課☎fj1-gesui-so@city.fujisawa.lg.jpへ ※抽選結果は8月5日(金)ごろに当選したグループの代表者にお知らせします

夏休みの自由研究にオススメ



**こんな工事をしています**

**雨水の放流管を新設**

辻堂浄化センター周辺は、雨水と汚水を一緒に下水道管に流す合流式下水道で整備されています。今回の工事では、大雨の際に一定量を超えた雨水を川や海へ放流するための放流管を新設しています。これにより処理場を安全に運転することができ、水環境の保全と浸水リスクの低減が期待されています。

**雨水を一時的に貯める雨水滞水池を整備**

一定量を超えた雨水を一時的に貯める雨水滞水池を新設しています。容量は25mプールに換算すると約24杯分の11,300m³です。

**楽しくチェック 下水道を正しく使っていますか？**

答えと解説は右側をご覧ください

Q1. 家のまわりの落ち葉やごみは放置してよい？

○または×

Q2. ベットのふんをトイレや、雨水を下水道管に取り込む集水ますに流してよい？

○または×

Q3. 下水道に流してはいけないものはどれ？

②食用油 ①灯油・シンナー ③生ごみ

**答えと解説**

A1. 集水ますに落ち葉やごみが溜まると浸水の原因になるので×です。小まめに清掃しましょう。

A2. ペットのふんに付着している小石や砂は、下水道管を傷つけたり、つまりの原因になったりするので×です。

A3. ②～③全部です。食用油や生ごみは下水道管のつまりの原因になります。また灯油・シンナーは揮発性が高く、ガス化して爆発する恐れがあります。

# オンブズマン制度 2021年度運営状況

市民の皆さんから寄せられた市政に関する苦情を、公正中立な立場で簡易迅速に処理するオンブズマン制度について、運営状況の概要をお知らせします。

**問い合わせ** オンブズマン事務局 ☎内線2586、FAX(22)7574

## ●苦情申し立てなどの受け付け状況

受け付けた苦情申し立てなどの内容と件数は表①の通りです。地区別では藤沢、善行、六会、湘南台、長後の各地区から複数、片瀬、鶴沼、辻堂、村岡、明治、湘南大庭、御所見から各1件、市外から1件の苦情申し立てがありました。

行政組織別の苦情件数と内容は表②の通りです。

## ●苦情申し立ての処理状況

苦情処理件数は26件(うち1件は20年度からの繰り越し)で、処理終了は25件、22年度に繰り越しは1件でした。処理を終了したものの内訳は表③の通りです。苦情申し立ての処理にかかった最短日数は1日、最長日数は122日、1件当たりの平均処理日数は38.6日となっています。

## ●勧告・意見表明

市の機関に対する勧告や意見表明はありませんでした。

## ●巡回オンブズマン

各市民センター・公民館にオンブズマンが出張する「巡回オンブズマン」を実施しました。来場が2件、苦情申し立ての受け付けは1件でした。

※新型コロナウイルス感染拡大防止のため6回中止し、6回実施しました

## ●21年度運営状況報告書の閲覧

オンブズマン事務局、市政情報コーナー、文書館、各市民センター・公民館・市民図書館で閲覧できるほか、市のホームページの同事務局のページからもご覧になれます。

## ①苦情申し立てなどの状況(計228件)

内容	件数
相談	139
苦情申し立て	25
資料請求など	64

## ②組織別苦情申し立て受け付け状況(計25件)

区分	件数	構成比	内容(件数)
財務部	1	4.0%	固定資産税などの評価(1)
市民自治部	3	12.0%	市職員による個人情報漏えい疑い(1) 住民票閲覧制限(1)、長後市民センター窓口対応(1)
生涯学習部	2	8.0%	プール休館(1)、スポーツ推進課職員対応(1)
福祉部	3	12.0%	後期高齢者医療制度(1)、生活保護費返還請求(1) 障がい者支援課対応(1)
健康医療部	1	4.0%	新型コロナウイルス感染者数(1)
環境部	1	4.0%	可燃ごみの収集(1)
経済部	2	8.0%	プレミアム商品券(1)、海の家(1)
都市整備部	4	16.0%	公園管理(2)、倒木による家屋被害(1)、下水管撤去(1)
道路河川部	4	16.0%	里道廃止などの手続き(1)、善行駅西口駅前広場ロータリー(1)、 植木の放置被害(1)、不法占用物の撤去(1)
教育委員会	3	12.0%	わたしの意見・提案への回答(1)、 教育委員会の不対応(1)、学区区分(1)
その他	1	4.0%	町内会館対応(1)

## ③処理を終了したものの内訳(計25件)

内容	件数
苦情申し立ての趣旨に沿ったもの	1
苦情申し立ての趣旨に沿えなかったもの	13
調査を中止・打ち切ったもの、調査をしないこととしたもの	11

# 2021年度情報公開・ 個人情報保護制度の運用状況

21年度の情報公開・個人情報保護制度の運用状況をお知らせします。

**問い合わせ** 市民相談情報課 ☎内線2662、FAX(50)8409

## ◎情報公開制度

運用状況は表④の通りです。また行政文書公開請求に対する決定について、3件の不服申し立てがありました。

※各種統計資料、予算・決算資料、議会の記録、都市計画図や各種刊行物などは、行政文書の公開請求をしなくても市政情報コーナーで閲覧やコピーをすることができます

## ◎個人情報保護制度

市長などの実施機関が事務を行う上で個人情報を取り扱う場合は、あらかじめ事務の名称、目的、収集の方法などを市長に届け出て登録を受けることが義務付けられており、21年度末の登録数は、合計1327件でした。

また、自己情報開示等請求の件数は150件で、処理内訳は表⑤の通りです。請求に対する決定について、2件の不服申し立てがありました。

## ④情報公開制度運用状況

利用者数	行政文書公開請求件数 82件						情報提供
	承諾	一部承諾	拒否	却下	取下げ	審査中	
5,305人	14件	42件	14件	0件	7件	5件	3,967件

※「一部承諾」「拒否」は条例で非公開情報として定められている「個人に関する情報」「法人等に関する情報」「審議等に関する情報」「事務等に関する情報」「行政文書の存在に関する情報」「文書不存在」のいずれかの理由に該当したもの

## ⑤自己情報開示等請求の処理内訳

自己情報開示等請求件数 150件							訂正請求	利用停止等請求
承諾	一部承諾	拒否	却下	取下げ	審査中			
80件	45件	11件	0件	3件	11件	0件	0件	

※「一部承諾」「拒否」は条例で非公開情報として定められている「開示請求者以外の個人に関する情報」「法人等に関する情報」「事務等に関する情報」「文書不存在」のいずれかの理由に該当したもの

# テレビ・ラジオ・インターネットでも市政・地域情報発信中!

**ふじNavi** ケーブルテレビ ジェイコム湘南・神奈川 11CH チャンネル

■毎日4回放映=午前9時/正午/午後8時/午後10時

## 「ふじさわ情報ナビ」番組ガイド

※ジェイコムチャンネルでの特別番組放送のため、放送時刻が次の通り変更となります

7月25日(月)~28日(木): 午前9時/正午/午後8時/午後9時30分

8月2日(火): 午前9時/正午/午後6時/午後10時

7月25日(月)~31日(日)	8月1日(月)~7日(日)	8月8日(月)~14日(日)
<b>【ふじさわトピックス】</b> ・2022江の島マイアミビーチショー 海開き ・遠藤笹窪谷公園花菖蒲植え付け  <b>【ふじさわごはん】</b> 藤沢産の食材を使った簡単な料理を紹介します(今回はトマトです)	<b>【カラフルフジサワ】</b> コミュニティスクール~地域とともにある学校づくり  <b>【旬の野菜! 収穫GO】</b> 藤沢で生産される農産物を収穫に行きます(今回はトウモロコシです)	<b>【ふじさわトピックス】</b> ・7月市長定例記者会見 ・遠藤笹窪谷公園オープン!  <b>【旬の野菜! 収穫GO】</b> 藤沢で生産される農産物を収穫に行きます(今回はトウモロコシです)

**FM 83.1** **ラジオ湘南** MHz **藤沢エフエム放送**

地震などの災害時は、番組を中断して情報をお伝えします

アプリからも聞くことができます

ハミングふじさわ(30分) ...健康・防災・サークル活動など、身近な話題や市民の声を届けます

■放送時間=月~金曜日の午前10時/(再放送 午後7時)

コーナー名	放送日	内容
私の文庫 毎週水曜日	7月27日	助け合いの輪...黒坂美月(わかふじ72号)
	8月3日	お母さんへの想い...片山翔太(わかふじ72号)
知りたい! 藤沢産 毎週木曜日	7月28日	株式会社 Vita Sana
	8月4日	BANANA JOE's
サークル紹介 毎週木・金曜日	7月28日・29日	六ピン会...六会公民館
	8月4日・5日	湘南混声合唱団...六会公民館

●大好きふじさわ/新型コロナウイルス関連情報(第4週)...月曜日・火曜日  
 ●防犯・防災メモ...月~金曜日 ●街の話題...月曜日  
 ●いきいき健康...火曜日 ●本日より...火曜日  
 ●ふじさわ歴史探訪...水曜日 ●週末情報...木曜日 ●FM広報ふじさわ...金曜日

ハミングインフォメーション(5分) ...市からのお知らせや、催し物などを紹介します

◎月~金曜日=午前8時/午後3時/午後6時 ※午後6時からは外国語での紹介です

◎土・日曜日=午前9時54分(週末の休日診療紹介あり)/午後3時/午後4時54分

ラジカルナビ(5分) ...5カ国語で簡単な会話と文化を紹介する外国語情報発信番組です

◎月~金曜日の午後0時54分/(再放送)午後3時54分

月曜日...中国語、火曜日...韓国語、水曜日...ポルトガル語、木曜日...英語、金曜日...スペイン語

ふじさわメールマガジン配信サービス **登録してね!**

**藤沢市公式Facebookページ** **いいね!してね!**  
**「ColorFULL FUJISAWA(カラフルフジサワ)」**

**問い合わせ** 広報シティプロモーション課 ☎内線2122、FAX(24)5929 ◎番組の内容は予告なく変更される場合があります

市役所への電話は☎(25)1111ヘダイヤルし、交換手に内線番号または課名などをお伝えください

# くらしの情報ガイド

明記のないものは…

- 先着順 ●受け付け＝平日午前8時30分～午後5時(休所日を除く)
- 当日会場へ ●費用は無料 ●持ち物はお問い合わせください
- ※電話番号などは間違いのないようおかけください



## 講習・講座つづき

### ◆藤沢市録音奉仕会ボランティア養成講座

9月5日～11月21日毎月曜日午後1時30分～3時30分、全10回。地域福祉活動センター。視覚に障がいのある方への録音物作成。65歳ぐらいまでの基本的なパソコン操作ができる方10人。費1000円。※事前説明会(8月22日(月))あり。申8月15日(月)までにはがきまたはEメールに郵便番号・住所・氏名・年齢・電話番号を書いて、若林(〒251-0032片瀬3-5-21)☎rokuho2022@gmail.comへ。問若林☎(27)6233または点字図書館☎(44)2662、FAX(44)2388。

### ◆起立性調節障害講演会

8月1日(月)午後5時30分～8時。市役所分庁舎。小児科医田中大介氏。中学生以上で起立性調節障害のある子や保護者など50人。費500円。※詳細は下記の2次元コードをご覧ください。申7月22日(金)からEメールに氏名・在住地区、起立性調節障害の子の年齢(学年)を書いて、#つながる朝顔プロジェクト☎asagaopj@gmail.comへ。問同団体または教育総務課☎内線5111、FAX(50)8424。

### ◆観光ボランティアガイド養成講座

10月20日～2023年3月23日毎月木曜日原則午前9時30分～午後3時、全15回。ふじさわ宿交流館ほか。本市の歴史や自然に関する座学、実習。市内または近隣市町在住で、事前説明会(10月6日(休)午前10時～11時)を含む全回出席できる方24人。費5000円。※詳細は藤沢市観光公式ホームページをご覧ください。申問8月18日(休)午前9時からふじさわ宿交流館☎(55)2255、FAX(20)5152へ電話または来館で(月曜日を除く)。

## 催し

### ◆湘南エコウェーブ～夏休みの自由研究を応援！車のエネルギーを知ろう！

8月24日(水)午前10時～11時30分。オンライン講座。講師＝(株)タツノ社員。市内在住の小・中学生12人(抽選)。申問8月15日(月)までにEメールに氏名・学年・Eメールアドレスを書いて、環境総務課☎内線3311、FAX(50)8417、☎fj-kankyous@city.fujisawa.lg.jpへ。

### ◆夏休み！環境啓発ワークショップ

①SDGsプロジェクト～ブルーカーボンのお話と海藻おしぼり作り(講師＝海藻おしぼり協会認定講師高山優美氏)…8月8日(月)◎午前10時～11時30分◎午後1時30分～3時、②せっけんシャボン玉、作って遊ぼう(講師＝藤沢市せっけん推進協議会職員)…8月10日(水)◎午前10時～正午◎午後1時～3時、③PPバンドでコースター作り(講師＝藤沢市資源循環協同組合職員)…8月4日～25日毎週木曜日午後1時～3時。いずれもリサイクルプラザ藤沢環境啓発施設。市内在住の①は小学4年生～中学生各回10人、②は小学生各回16人(小学3年生以下は保護者同伴、1組4人まで)、③は小学1～3年生と保護者各日4組(1組4人まで)。費①500円。申①②は8月3日(水)、③は各開催日の前日までにリサイクルプラザ藤沢環境啓発施設☎・FAX(44)1998へ電話または来館で。問同施設または北部環境事業所☎(44)0702、FAX(45)0343。

### ◆第7回リサイクルプラザ藤沢フェア

8月6日(土)午前9時～午後1時。リサイクルプラザ藤沢。※内容など詳細はふじさわエコ日和のホームページをご覧ください。問リサイクルプラザ藤沢環境啓発施設☎・FAX(44)1998または北部環境事業所☎(44)0702、FAX(45)0343。

### ◆地引網漁業体験学習イベント「藤沢の地引網漁業を体験して、地引網の編み方を知ろう！」

8月26日(金)午前10時～午後0時30分。※荒天中止。辻堂西海岸3丁目地先(五郎引網)。市内在住のおおむね小学3年生以上の子と保護者150人(保護者1人につき子ども2人まで、抽選)。費1組1000円。※申し込み方法など詳細は市のホームページの農業水産課のページをご覧ください。問農業水産課☎内線3432、FAX(50)8256。

### ◆夏休みのキッズ向け体験企画！「玉ねぎ染め」@もやい畑

8月18日(休)午前10時～正午。湘南台公民館。バンダナとトートバックを染める。小学3年生以上の方15人。費3000円。申7月25日(月)から電話またはEメールに代表者の住所・氏名、参加人数を書いて、(特非)自立生活サポートセンター・もやい☎080(7733)5088、☎kouryu@npomoyai.or.jpへ。問同団体または地域共生社会推進室☎内線3151、FAX(50)8415。

### ◆新林公園ツリークライミング体験会

8月23日(火)◎午前10時～正午◎午後1時30分～3時30分。※荒天時は25日(休)。新林公園。講師＝TCJ認定ツリークライミングインストラクター。小・中学生各回10人(抽選)。費500円。申問8月9日(火)必着までに往復はがきに講座名、氏名・学年・電話番号、参加希望時間を書いて、(公財)藤沢市まちづくり協会(〒252-0805円行2-3-17)☎(46)7788、FAX(46)2233へ。

### ◆第6回ふじさわ・えのしま観光ロゲイニング

11月13日(日)午前10時。指定の地図をもとに、制限時間内に市内の名所を巡る。☆一般の部…15歳以上(中学生不可)☆ファミリーの部…小・中学生と保護者。※ともに1チーム2～5人。費3000円(小・中学生500円、未就学児無料)。申8月1日(月)～11月6日(日)にスポーツエントリーまたはイーモシコムホームページへ。問大会事務局かまくRUN☎0467(33)5813またはスポーツ推進課☎内線6767、FAX(50)8433。

### ◆オオキンケイギクを素材にハンドタオルを染めてみよう！

8月19日(金)午後2時～3時30分。長久保公園都市緑化植物園。講師＝染色デザイナー山田美智子氏。小・中学生10人。費500円。申問8月8日(月)から電話またはファクス・Eメールに講座名、氏名・学年・電話番号を書いて、(公財)藤沢市まちづくり協会☎(46)7788、FAX(46)2233、☎kouen@f-machikyo.or.jpへ。

### ◆藤沢市居住支援・住まい探し相談会

8月29日(月)午後1時～4時。市役所分庁舎。民間賃貸住宅の入居に困難のある方の住宅・生活相談。高齢者、障がいのある方、ひとり親子育て世帯の方など9組。申(特非)ぐるーぷ藤・住まいる藤☎(26)2001、FAX(26)2002へ。問同団体または住宅政策課☎内線4283、FAX(50)8223。

### ◆サーフ90藤沢ライフセービングクラブ「海のわくわく体験」

8月11日(祝)午前9時30分～午後1時。県立湘南海岸公園サーフビレッジ。水上バイク、ニッパーボード体験ほか。小・中学生と保護者16組。費1200円。申8月3日(水)までに電話またはEメールの件名を「わくわく申し込み」とし、氏名(フリガナ)・生年月日・性別・電話番号を書いて、藤崎☎080(5411)5335、☎surf90junior@yahoo.co.jpへ。問藤崎または観光課☎内線3421、FAX(50)8255。

### ◆湘南&MAMACOオレンジリボンフェスタvol.2～親子で起業体験

8月20日(土)午前10時～午後3時。市役所本庁舎。※内容や申し込み方法など詳細は(一社)ANDMAMACOのホームページまたは右記の2次元コードからご覧ください。問根上☎090(1291)0603または産業労働課☎内線3413、FAX(50)8419。

### ◆かながわ県民スポーツ祭

8月20日(土)午前10時～午後5時。県立スポーツセンター。スポーツ体験会、アスリートなどによるステージイベントほか。※申し込み方法など詳細は、県のホームページのかながわ県民スポーツ祭のページまたは下記の2次元コードからご覧ください。問県スポーツ局総務室☎045(285)0799または市スポーツ推進課☎内線6767、FAX(50)8433。※当日の運営スタッフボランティアを募集します。詳細は「チームFUJISAWA2020」のホームページをご覧ください。県ホームページ▲

### ◆子ども落語教室

9月11日(日)午前9時～午後5時。湘南台文化センター市民シアター。講師＝柳家喬之助ほか。小学5・6年生25人。費2000円。申問7月27日(水)午後4時～8月24日(水)に(公財)藤沢市みらい創造財団芸術文化事業課☎(28)1135、FAX(25)1525へ電話または来館で。

### ◆落語鑑賞会

9月11日(日)午後2時30分。湘南台文化センター市民シアター。出演＝柳家はん治ほか。費3000円(小学生1000円、全席指定)。申(公財)藤沢市みらい創造財団のホームページへ。問同財団芸術文化事業課☎(28)1135、FAX(25)1525。※未就学児はご遠慮ください。

### ◆ワンコイン・コンサート2022～ヴァイオリン・フルート・ピアノ・メゾソプラノコンサート

8月6日(土)午前11時～11時40分。湘南台文化センター市民シアター。0歳から楽しめるコンサート。出演＝高瀬慶子ほか。400人。費500円(小学生以下は無料)。問(公財)藤沢市みらい創造財団芸術文化事業課☎(28)1135、FAX(25)1525。

### ◆第193回ロビーコンサート in サンパール広場

8月3日(水)午後5時。雨天中止。藤沢駅北口サンパール広場。出演＝金管五重奏Smoked Brass Quintet。問(公財)藤沢市みらい創造財団芸術文化事業課☎(28)1135、FAX(25)1525。

### ◆夏休み家族で楽しむ「世界はひとつ」コンサート

8月14日(日)午後3時30分～5時30分。湘南台文化センター市民シアター。費3000円(高校生以下1500円、全席指定)。問湘南台文化センター市民シアター☎(45)1550などで販売中。問赤松☎090(6941)1877または文化芸術課☎(23)2415、FAX(25)1525。※未就学児はご遠慮ください。

### ◆松山バレエ団鎌倉バレエ芸術フェスティバル「ロミオとジュリエット」スペシャルバージョン

8月26日(金)午後2時～4時30分。鎌倉芸術館。費S席1万円(子ども6000円)、A席7000円(子ども4000円)、B席3000円(全席指定)。問松山バレエ団公演事務局☎03(3408)7939などで販売中。問松山バレエ団☎03(3408)6640または文化芸術課☎(23)2415、FAX(25)1525。



## ◆献血にご協力ください

8月10日(水)午前9時45分～午後4時。市役所本庁舎。  
※海外渡航歴などによって献血できない場合があります。  
☎地域保健課 ☎(50)3592、FAX(28)2020。



## 募集



## ◆市民病院職員

職種＝㉑臨床検査技師、㉒臨床工学技士、㉓薬剤師、  
㉔診療放射線技師。試験日＝㉑～㉒8月27日(土)、㉓9  
月10日(土)。採用予定日＝2023年4月1日。※対象など  
詳細は市民病院のホームページまたは下記の2次元  
コードからご覧ください。☎7月26日(火)から㉑～  
㉒は8月18日(木)、㉓は9月2日(金)いずれも必着)まで  
に申込書類を病院総務課 ☎(25)3111、FAX(25)3545へ  
郵送または持参で(午前9時～午後4時)。※受験案内  
は同課で配布(郵送可)しているほか、市民病院のホーム  
ページからダウンロードもできます。

◆市民病院育児休業代替任期付任用職員  
(理学療法士)

任期＝職員の育児休業の申請期間に応じて6カ月以上。  
対象・人員＝理学療法士免許を有する方1人。  
採用予定日＝9月以降。※詳細は市民病院のホーム  
ページをご覧ください。☎履歴書(写真貼付)、理  
学療法士免許証の写し、返信用封筒を、病院総務課  
☎(25)3111、FAX(25)3545へ郵送または持参で(午前  
9時～午後4時)。

## ◆市民俳句秋の大会作品

10月9日(日)午後1時～5時。市民会館。講演「近代俳句  
史を見直す」(講師＝秋尾敏氏)。費500円。☎9月9  
日(金)(消印有効)までにはがきに「俳句」、住所・氏名  
(ふりがな)・電話番号と当季詠草(未発表、1人2句)  
を楷書で書いて、(公財)藤沢市みらい創造財団芸術  
文化事業課 ☎(251-0026)鶴沼東8-1) ☎(28)1135、FAX  
(25)1525へ。

## ◆神奈川県介護職トライアル参加者

県内の介護施設で職場研修と介護職員初任者研修を  
受講し、介護施設への就職を目指す。期間＝2023年  
3月末までの随時、3カ月間。人員＝300人。※対象や  
申し込み方法など詳細は右記の2次元コードをご覧  
ください。☎(株)シグマスタッフ ☎044  
(741)1835または介護保険課 ☎内線3141、  
FAX(50)8443。



## ◆老人福祉センターの次期指定管理者

2023年度からの市老人福祉センターの指定管理者を  
募集します。※詳細は7月27日(水)から市のホームペ  
ージの高齢者支援課のページをご覧ください。☎高齢  
者支援課 ☎内線3124、FAX(50)8412。



## 講習・講座



## ◆「回転とまさつ」の科学講座

8月24日(水) ☎午前10時～11時40分 ☎午後2時～3時40  
分。日本精工(株)NSKグローバルトレーニングセン  
ター。ベアリングを使った実験。市内在住・在学の  
小学4～6年生各回15人(抽選)。☎8月3日(水)までに日  
本精工(株)のホームページへ。※下記の2次元コー  
ドからも申し込みできます。☎同社「回転とまさつ」  
の科学講座事務局 ☎070(3623)5108、☎  
nsk-steam@nsk.comまたは産業労働課  
☎内線3413、FAX(50)8419。



## ◆認知症サポーター養成講座

8月27日(土)午後3時30分～5時。湘南あおぞら薬局辻  
堂神台店。講師＝キャラバン・メイト。市内在住・  
在勤・在学の方10人。☎8月1日(月)～26日(金)に電話ま  
たはファクスに講座名、氏名・電話番号を書いて、  
湘南あおぞら薬局辻堂神台店 ☎(33)6850、FAX(35)77  
21へ(月～土曜日午前9時～午後5時)。☎同店または  
高齢者支援課 ☎内線3285、FAX(50)8412。

## ◆人生100年時代の生き方・働き方セミナー

9月10日(土)午後1時30分～4時30分。Fプレイス。定  
年退職や倒産、介護などを乗り越える方策。講師＝  
1級キャリアコンサルティング技能士碓明生氏。市  
内在住・在勤・在学の方20人(抽選)。☎9月1日(木)ま  
で電話または来館するか、産業労働課、各市民セン  
ター・公民館などにある申込書を書いて、Fプレ  
イス ☎(26)7811、FAX(90)4601へ。※同施設のホーム  
ページからも申し込みできます。☎同施設または産  
業労働課 ☎内線2227、FAX(50)8419。

## ◆印象アップのための面接マナー対策セミナー

9月2日(金)午後1時30分～4時30分。Fプレイス。面  
接での服装選び、身だしなみほか。講師＝2級キャ  
リアコンサルティング技能士花澤真里子氏。市内在  
住・在勤・在学の方20人(抽選)。☎8月25日(木)ま  
で電話または来館するか、産業労働課、各市民セン  
ター・公民館などにある申込書を書いて、Fプレ  
イス ☎(26)7811、FAX(90)4601へ。※同施設のホーム  
ページからも申し込みできます。☎同施設または産  
業労働課 ☎内線2227、FAX(50)8419。

◆院内公開講座「家族や自分の『もしものとき』そな  
えておくこと」

8月24日(水)午後2時～3時。オンライン講座。講師＝市  
民病院緩和ケア内科医師。☎8月1日(月)午前10時から  
市民病院のホームページへ。※右記の2  
次元コードからも申し込みできます。☎  
病院総務課 ☎(25)3111、FAX(25)3545。



## ◆普通救命講習Ⅰ

㉑8月26日(金)…遠藤公民館。㉒28日(日)…片瀬公民  
館。㉓9月5日(月)…村岡公民館。いずれも午前9時30  
分～11時30分。成人の心肺蘇生法、AEDの使用方  
法。市内在住・在勤・在学の中学生以上の方各日16  
人。☎㉑は7月26日(火)、㉒は28日(木)、㉓は8月5日(金)  
から電話で救急救命課 ☎内線8163、FAX(28)6417へ。

## ◆藤沢市訪問型サービスA従事者養成研修

8月29日(月)～31日(水)原則午前9時30分～午後2時30分、  
全3回。全回出席でき、受講後にシルバー人材セン  
ターに登録できる市内在住の原則60歳以上の方。☎  
☎8月1日(月)～15日(月)に電話またはファクス・Eメ  
ールに住所・氏名・生年月日・電話番号を書いて、高  
齢者支援課 ☎内線3285、FAX(50)8412、☎fj-kourei-  
s@city.fujisawa.lg.jpへ。

## ◆四ツ葉会講座～早ね早おき朝ごはん

8月27日(土)午前10時～正午。六会公民館。調理の実  
演、講義。小学生12人。☎8月1日(月)午前9時から電  
話またはファクスに氏名・学年・電話番号を書いて、  
内海 ☎・FAX(84)2792へ。☎内海または健康づくり課  
☎(50)8430、FAX(50)0668。

## ◆子育てボランティア養成講座

9月1日(木)午前9時～正午。市役所本庁舎。普通救命  
講習Ⅲ、市の子育て支援ほか。10人。※詳細は市の  
ホームページの子育て企画課のページをご覧くださ  
い。☎☎8月8日(月)までに電話またはファクス・E  
メールに住所・氏名(ふりがな)・電話番号を書いて、  
子育て企画課 ☎内線3812、FAX(50)84  
28、☎fj2-kodomo-se@city.fujisawa.lg.jpへ。



## ◆介護に関する入門的研修

7月25日(月)～2023年3月31日(金)のうち21時間。オンラ  
イン研修。市内在住・在勤・在学の高校生以上の方  
200人。☎23年2月3日(金)までに申込書を書いて、湘南  
国際アカデミーへ。※申込書は同校のホームページ  
からダウンロードできます。☎湘南国際アカデミー  
☎0120(961)190または介護保険課 ☎内線3141、FAX(50)  
8443。



以下は広告スペースです。掲載申し込み・問い合わせは広報シティプロモーション課へ。広告内容に関する一切の責任は広告主に帰属し、市が推奨するものではありません。

市役所へのお電話は☎(25)1111へダイヤルし、交換手に内線番号または課名などをお伝えください

# くらしの情報ガイド

- 明記のないものは…**
- 先着順 ●受け付け＝平日午前8時30分～午後5時(休所日を除く)
  - 当日会場へ ●費用は無料 ●持ち物はお問い合わせください
- ※電話番号などは間違いのないようおかけください



## 健康・保健

**◆生活習慣病予防相談**  
8月23日(火)◎午前9時◎午前10時◎午前11時◎午後1時30分◎午後2時30分◎午後3時30分。保健所。保健師・栄養士・歯科衛生士による食事や運動などの相談(1人30分程度)。血圧や血糖値が高め、体重増加など生活習慣病に関して気になることがある方。☎8月9日(火)までに健康づくり課☎(50)8430、FAX(50)0668へ。※就労などで来所できない方は、別日または郵送での相談も可。

**◆藤沢市難病講演会「難病と出会う患者さんの気持ち～その理解と家族のこころの流れについて」**  
8月25日(木)午後2時～4時。Zoomによるオンライン講座。講師＝湘南鎌倉総合病院臨床心理系係長松本準氏。難病患者と家族など300人。☎8月18日(木)までにEメールの件名を「難病講演会申込み」とし、氏名・在住地区・Eメールアドレスを書いて、保健予防課☎(50)3593、FAX(28)2121、✉fj-hokenyobo@city.fujisawa.lg.jpへ。※各市民センター・公民館などにあるチラシまたは右記の2次元コードからも申し込みできます。

**◆エイズ(HIV)・梅毒相談と匿名無料即日検査**  
8月4日(木)、18日(木)、25日(木)午前9時～10時50分。保健所。検査結果は採血のおおむね40分後にお知らせします。HIV検査の検査結果が判定保留の場合は、別日に面談でお知らせします。☎☎電話で保健予防課☎(50)3593、FAX(28)2121へ。

**◆精神科医師による精神保健福祉相談・もの忘れ相談**  
★精神保健福祉相談…8月24日(水)。精神的な病気やひきこもりなどでお悩みの方または家族。★もの忘れ相談…8月26日(金)。もの忘れなどの心配がある方または家族。※二段階方式脳機能テストあり。画像検査はなし。ともに午後1時～3時、保健所。☎☎電話で保健予防課☎(50)3593、FAX(28)2121へ。※すでに治療中の方は職員が開庁時間に相談をお受けします。

## 健康づくりサポーター・健康普及員・食生活改善推進員養成講座

⑦健康普及員養成講座…9月15日(木)、22日(木)午前9時30分～正午、10月6日(木)午後2時～3時30分、全3回。  
⑧お口の健康サポーター養成講座…9月27日(火)午前10時～正午。⑨運動サポーター養成講座…9月27日(火)午後2時～4時。⑩食生活改善推進員養成講座…9月30日(金)～11月7日(月)、全5回。⑪禁煙サポーター養成講座…10月3日(月)午前10時～11時30分。⑫食サポーター養成講座…10月3日(月)午後2時～4時。⑬女性の健康づくりサポーター養成講座…10月5日(水)午前10時～11時30分。※いずれも各講座開催日前に動画視聴あり。保健所ほか。市内在住の方⑦は10人、⑧～⑬は20人。※内容など詳細は、市のホームページの健康づくり課のページまたは下記の2次元コードからご覧ください。☎7月27日(水)午前9時～8月31日(水)に市のホームページの「電子申請・申請書ダウンロード」へ。☎健康づくり課☎(50)8430、FAX(50)0668。

## ◆生活習慣病予防講演会「良質・快適な睡眠のすすめ～睡眠と生活習慣病」

⑦9月8日(木)午後2時～4時…オンライン講演会、⑧9月15日(木)～30日(金)…アーカイブ動画配信。睡眠の基礎知識、睡眠と生活習慣病の関連、良質な睡眠をとるポイント。講師＝日本睡眠学会睡眠専門医柳原万里子氏。市内在住・在勤・在学の方50人。☎8月1日(月)から⑧は9月2日(金)、⑨は9月12日(月)までにファクスに氏名・電話番号・Eメールアドレスを書いて、健康づくり課☎(50)8430、FAX(50)0668へ。※市のホームページの「電子申請・申請書ダウンロード」からも申し込みできます。

## ◆自殺未遂者・家族のための電話相談～まごころホットライン

☎(81)9120(平日午後1時～5時)。※相談員の携帯電話に転送されます。☎保健予防課☎(50)3593、FAX(28)2121。

## ◆うつ病セミナーオンライン研修「復職に向けた効果的休職生活とその支援」

8月25日(木)午後6時～8時。講師＝(株)ライフワーク・ストレスアカデミーシニア産業カウンセラー尾崎健一氏。市内在住・在勤でうつ病やストレス関連障がいなどで療養中の方または家族など。☎8月23日(火)までに市のホームページの「電子申請・申請書ダウンロード」へ。※右記の2次元コードからも申し込みできます。☎保健予防課☎(50)3593、FAX(28)2121。

## ◆国民健康保険に加入中の30代の方、健診を受けませんか

生活習慣病予防を目的に、保健医療センターでヘルスチェック健診を行っています。対象者には6月下旬に受診券を送付しています。期間＝11月30日(水)までの平日(10月16日(日)は実施)。対象＝国民健康保険加入中の31～39歳の方。費2000円。☎電話で保健医療センター☎(88)7305へ。※右記の2次元コードからも申し込みできます。☎健康づくり課☎(21)7344、FAX(50)0668。

## お知らせ

### ◆火災と救急の概要

	6月	年間累計
火災件数	3	49
救急件数	2,052	11,977

### ◆第1回総合教育会議

8月12日(金)午後2時。市役所本庁舎。傍聴は30人まで(抽選)。☎☎傍聴を希望する方は当日午後1時20分～1時30分に企画政策課☎内線2175、FAX(50)8436へ。

### ◆「外部評価」を実施します

8月13日(土)午後1時30分～4時。市役所本庁舎。評価対象＝地域市民の家維持管理費、ロボット未来社会推進事業費。※詳細は市のホームページの行革内部統制推進室のページをご覧ください。☎行革内部統制推進室☎内線2216、FAX(50)8244。

### ◆特定計量器の定期検査

取引・証明に使用している計量器(はかり)は、定期検査を受けることが義務付けられています。10月～2023年3月に(公社)神奈川県計量協会の職員が訪問し検査します。対象＝◎商店や工場、農漁業者などの商品の売買・出荷用など、◎病院・薬局などの調剤用、◎学校・幼稚園・保育園・病院などの身体測定用、◎運送業者などの貨物運賃算出用など。費1台500円～3000円程度。※調査票を送付しますので、受領した事業者は回答してください。これまで定期検査を受けたことがない方はご連絡ください。☎産業労働課☎内線3411、FAX(50)8419。

**65歳からの健康づくり**  
高齢者支援課 ☎内線3285、FAX(50)8412  
対象は市内在住の65歳以上の方。ファクスで申し込みの場合は、講座名・開催日・住所・氏名・生年月日・電話番号をご記入ください。

講座名	内容	とき・ところ・定員	申し込み
転倒予防講座	転倒予防の運動や講話、簡単な体力チェックなど、日常生活で実践できる方法を学びます	8月23日(火)午後2時～4時。辻堂団地集会所。20人	8月2日(火)から(公財)藤沢市保健医療財団☎(88)6752、FAX(86)6065へ(平日午前9時～午後5時)
		9月6日(火)午後2時～4時。保健医療センター。20人	8月3日(水)から(公財)藤沢市保健医療財団☎(88)6752、FAX(86)6065へ(平日午前9時～午後5時)

※会場への問い合わせ、車での来所はご遠慮ください  
※各講座の詳細は高齢者支援課にあるチラシまたは市のホームページの同課のページをご覧ください

以下は広告スペースです。掲載申し込み・問い合わせは広報シティプロモーション課へ。広告内容に関する一切の責任は広告主に帰属し、市が推奨するものではありません。

ビーチバレー発祥の地

鵠沼海岸で

ビーチバレーを応援しよう!



鵠沼海岸常設ビーチバレーコートで、国内最高峰のビーチバレー大会などが3年ぶりに開催されます。

湘南の風を受けながら躍動する選手たちの熱戦を応援しませんか。

**問い合わせ** スポーツ推進課☎内線6767、FAX(50)8433

※費用はともに無料

第36回ビーチバレージャパン

とき 8月12日(金)~14日(日)

午前9時(14日(日)は午前10時)

※12日(金)は午前8時40分から開会式あり



エスコートキッズ募集!

14日(日)の準決勝~決勝で、選手をエスコートする方を募集します。

**対象・定員** 当日試合観戦が可能な  
市内在住の小学生16人(先着順)  
※保護者同伴

記念品あり

**申し込み** 7月25日(月)午前9時から電話でスポーツ推進課へ



第13回湘南藤沢カップ  
全国中学生ビーチバレー大会

とき 8月◎17日(水)午前10時30分

◎18日(木)午前9時

**問い合わせ** 大会実行委員会事務局☎(22)5633またはスポーツ推進課

第13回湘南藤沢市民マラソン2023

湘南・江の島の景色を楽しみながら爽やかな汗を流してみませんか。

**問い合わせ** 湘南藤沢市民マラソン実行委員会事務局(公財)藤沢市みらい創造財団内 ☎(22)3535、FAX(28)5749またはスポーツ推進課 ☎内線6767、FAX(50)8433



2023年1月22日(日)  
江の島・湘南海岸で開催!

種目

- ㊦10マイル(約16km)
- ㊧親子ラン(約2.2km)
- ㊨チャレンジラン(約2.2km)



対象・定員

㊦15歳以上の方(中学生不可)8000人(藤沢市民先行受付枠4500人)

㊧小学生と保護者850組(藤沢市民先行受付枠650組)

㊨特別支援学校・学級に通う児童・生徒と保護者50組

※視覚障がいのある方は伴走者が必要

※いずれも未成年者は保護者の同意が必要、先着順

**費用** ㊦7000円、㊧㊨1組5000円

申し込み

藤沢市民先行募集は8月12日(金)午前8時30分~18日(木)、一般募集は8月

19日(金)午前8時30分~10月31日(月)にランネットのホームページへ

☆9月1日(木)からボランティアの募集も行います



詳細は湘南藤沢市民マラソン大会のホームページ  
または右記の2次元コードからご覧ください



広報ふじさわ  
プレゼントコーナー

今回は、市役所分庁舎の福祉喫茶室らく・みーこむ☎(50)6080の「にんじんとさつまいものしっとりパウンドケーキ(ドリンク付き)」の引換券を抽選で5人にプレゼントします。



日本大学  
谷米ゼミ学生  
考案メニュー!

申し込み・問い合わせ

はがきに郵便番号・住所・氏名・電話番号と広報ふじさわを読んだ感想を書いて、8月5日(金)必着までに広報シテプロモーション課「広報ふじさわプレゼントコーナー」(〒251-8601朝日町1-1)☎内線2122、FAX(24)5929へ

※当選者の発表は、引換券の発送をもってかえさせていただきます

※本企画に協賛していただける市内事業者を募集しています

休日・夜間などの急患診療

**南** 南休日・夜間急病診療所  
☎(23)5000 片瀬339-1 (藤沢市医師会館内)

**北** 北休日・夜間急病診療所  
☎(88)7301 大庭5527-1 (保健医療センター内)

区分	平日夜	土曜夜	土曜深夜	日・祝日昼	日・祝日夜	日・祝日深夜
診療時間 ※1	午後8時~11時	午後6時~11時	午後11時~翌朝午前7時30分	午前9時~午後5時(正午~午後1時はお休み)	午後6時~11時	午後11時~翌朝午前7時30分
内科	○	○	○※2	○	○	○※2
小児科	○	○	※3	○	○	※3

※1 受付時間...平日は診療時間終了15分前まで、土・日曜日、祝日は30分前まで  
※2 北内科の午後11時以降は要事前連絡  
※3 小児科の午後11時以降は市民病院☎(25)3111へ(要事前連絡)  
☆発熱患者に対応した診療も実施しています(土曜深夜、日・祝日深夜を除く。要事前連絡)

区分	日曜日・祝日
耳鼻咽喉科	午前9時~午後5時(正午~午後1時はお休み) 当番医療機関で実施(北へお問い合わせください) ※4
眼科	当番医療機関で実施(南あるいは北へお問い合わせください) ※4

※4 問い合わせ時間...午前9時~午後4時30分

全国版救急受診アプリ「Q助」

突然の病気やケガのとき、救急車を呼ぶべきかを判断する目安となります。また緊急時にはWEB版からもアクセスできます。

ふじさわ安心ダイヤル24

☎0120(26)0070

※発信者番号は通知設定でおかけください

24時間電話健康相談サービス  
健康相談・医療相談・介護相談・育児相談・  
メンタルヘルス相談・医療機関情報  
表中の診療時間以外はこちらへ

	月~金曜日(夜間)	土曜日(午後1時~翌朝午前8時)
外科・整形外科	午後8時~翌朝午前8時 ☎0120(26)0070で案内	7月23日 藤沢湘南台病院 ☎(44)1451 30日 藤沢湘南台病院 ☎(44)1451 8月6日 藤沢脳神経外科病院 ☎(27)1511

	日曜日・祝日	
	午前9時~翌朝午前8時	午前9時~午後5時
外科・整形外科	7月24日 藤沢湘南台病院 ☎(44)1451 31日 藤沢湘南台病院 ☎(44)1451 8月7日 藤沢脳神経外科病院 ☎(27)1511	7月24日 湘南台脳神経外科クリニック ☎(45)5500 31日 藤沢ぶん整形外科 ☎(22)1173 8月7日 湘南台宮治クリニック ☎(86)6366
産婦人科		7月24日 愛児レディースクリニック ☎(89)0055 31日 山下湘南夢クリニック ☎(55)5011 8月7日 ライフメディカル健診プラザ ☎(44)2000

	日曜日・祝日(午前9時30分~正午、午後1時~4時) ※5
歯科	休日急患歯科診療所 ☎(26)3310 鵠沼石上2-10-6(口腔保健センター内)

※5 受付時間...午前、午後ともに診療時間終了30分前まで