

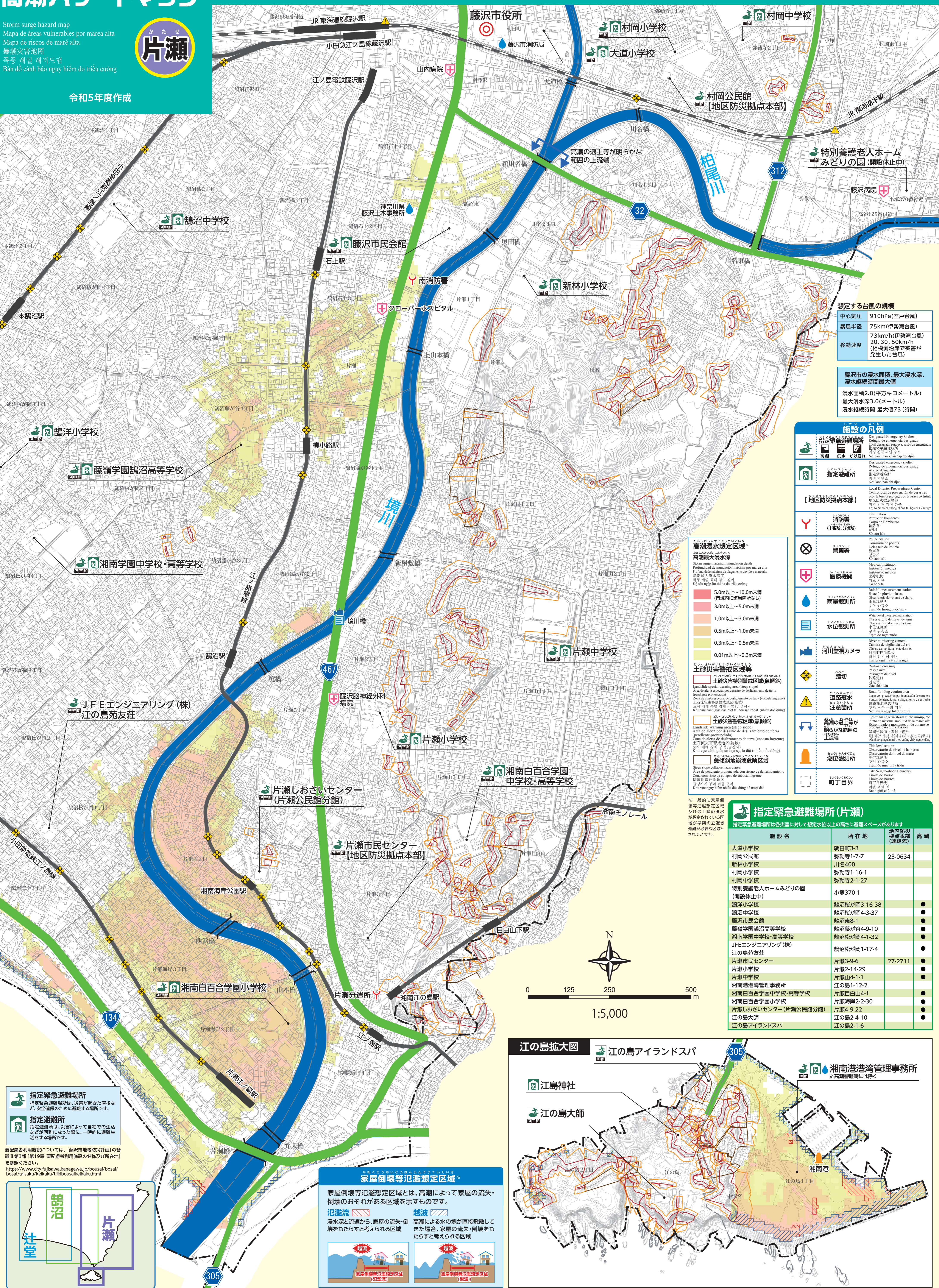
藤沢市 高潮ハザードマップ

Storm surge hazard map
Mapa de áreas vulnerables por marea alta
Mapa de riscos de maré alta
暴雨災害地図
Bản đồ cảnh báo nguy hiểm do triều cường

令和5年度作成

藤沢市高潮ハザードマップについて
神奈川県は、水防法(昭和24年法律第193号)第14条の3に基づき、高潮浸水想定区域図を令和3年8月に公表しました。この高潮浸水想定区域図は、国内観測史上最も大きな台風が、沿岸に最悪の被害を与える経路で襲来した場合の最大となる高潮浸水区域、浸水深をシミュレーションにより予測したものとります。この高潮ハザードマップは、内水氾濫や想定最大規模の降雨による洪水などについては考慮されていないため、

浸水想定区域外でも浸水する場合や実際の浸水深と異なる場合がありますのでご注意ください。
ハザードマップを参考に、日頃から浸水が想定される区域を把握し、実際に避難する方向や避難場所を確認するなど、高潮が発生した場合に備えてください。



想定する台風の規模

中心気圧	910hPa(室戸台風)
暴風半径	75km/h(伊勢湾台風)
移動速度	73km/h(伊勢湾台風) 20, 30, 50km/h (相模湾沿岸で被害が発生した台風)

藤沢市の浸水面積、最大浸水深、浸水継続時間最大値

浸水面積	2.0(平方キロメートル)
最大浸水深	3.0(メートル)
浸水継続時間	最大値73(時間)

施設の凡例

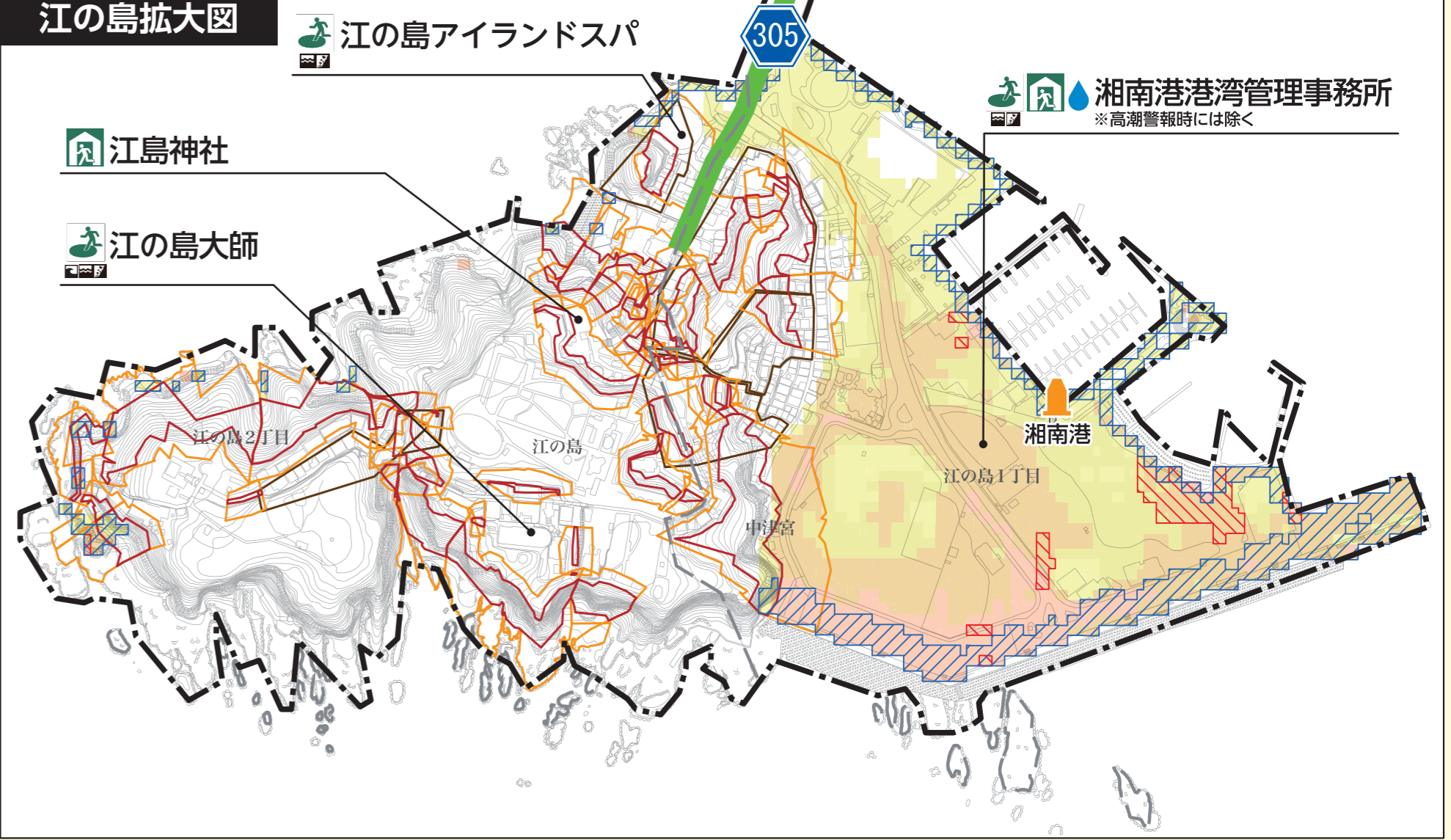
	指定緊急避難場所 Designated Emergency Shelter
	指定避難所 Designated Evacuation Site
	【地区防災拠点本部】 Local Disaster Preparedness Center
	消防署 Fire Station
	警察署 Police Station
	医療機関 Medical Institution
	雨量観測所 Rainfall measurement station
	水位観測所 Water level measurement station
	河川監視カメラ River level monitoring camera
	道路冠水注意箇所 Road flooding caution area
	潮位観測所 Tide level measurement station

高潮浸水想定区域*
高潮最大浸水深
5.0m以上～10.0m未満
3.0m以上～5.0m未満
1.0m以上～3.0m未満
0.5m以上～1.0m未満
0.3m以上～0.5m未満
0.01m以上～0.3m未満

土砂災害警戒区域等
土砂災害特別警戒区域(急傾斜)
土砂災害警戒区域(急傾斜)
急傾斜地崩壊危険区域

指定緊急避難場所(片瀬)

施設名	所在地	地区防災拠点本部(連絡先)	高潮
大道小学校	朝日町3-3		
村岡公民館	弥勒寺1-7-7	23-0634	
新林小学校	川名400		
村岡小学校	弥勒寺1-16-1		
村岡中学校	弥勒寺2-1-27		
特別養護老人ホームみどりの園(開設休止中)	小塚370-1		
鶴沼小学校	鶴沼桜が岡3-16-38		●
鶴沼中学校	鶴沼桜が岡4-3-37		●
藤沢市民会館	鶴沼東8-1		●
藤沢学園鶴沼高等学校	鶴沼松が谷4-9-10		●
湘南学園中学校・高等学校	鶴沼松が岡4-1-32		●
JFEエンジニアリング(株) 江の島苑友荘	鶴沼松が岡1-17-4		●
片瀬市民センター	片瀬3-9-6	27-2711	●
片瀬小学校	片瀬2-14-29		●
片瀬中学校	片瀬山4-1-1		●
湘南港湾管理事務所	江の島1-12-2		●
湘南白百合学園中学校・高等学校	片瀬白山1-4-1		●
湘南白百合学園小学校	片瀬海岸2-2-30		●
片瀬しおさいセンター(片瀬公民館分館)	片瀬4-9-22		●
江の島大師	江の島2-4-10		●
江の島アイランドスパ	江の島2-1-6		●



家屋倒壊等氾濫想定区域*

家屋倒壊のおそれがある区域を示すものです。

氾濫流 越波

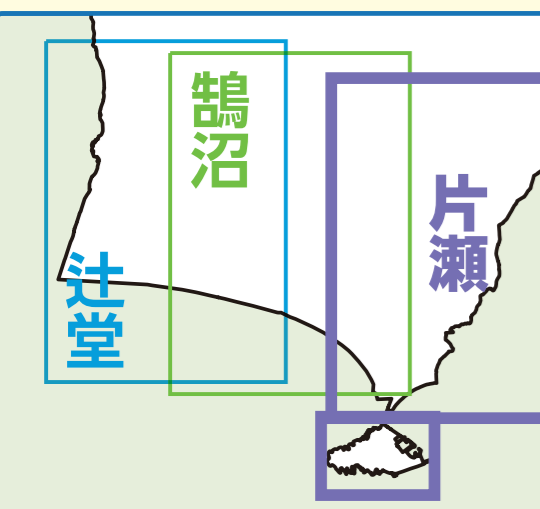
浸水深と流速から、家屋の流失・倒壊をもたらすと考えられる区域

高潮による水の塊が直接飛来してきた場合、家屋の流失・倒壊をもたらすと考えられる区域

指定緊急避難場所
指定緊急避難場所は、災害が起きた直後など、安否確認のために避難する場所です。

指定避難所
指定避難所は、災害によって自宅での生活を営むことが困難になった際に、一時的に避難生活をする場所です。

要配慮者利用施設については、「藤沢市地域防災計画」の各編第3部(第19章)要配慮者利用施設(名称及び所在地)を参照ください。
<https://www.city.fujisawa.kanagawa.jp/bousai/bosai/bosai/taisaku/kekaku/tikibousai/kekaku.html>



作成したハザードマップには、背景図として都市計画図(令和2年度作成)を使用しました。