

藤沢市 高潮ハザードマップ

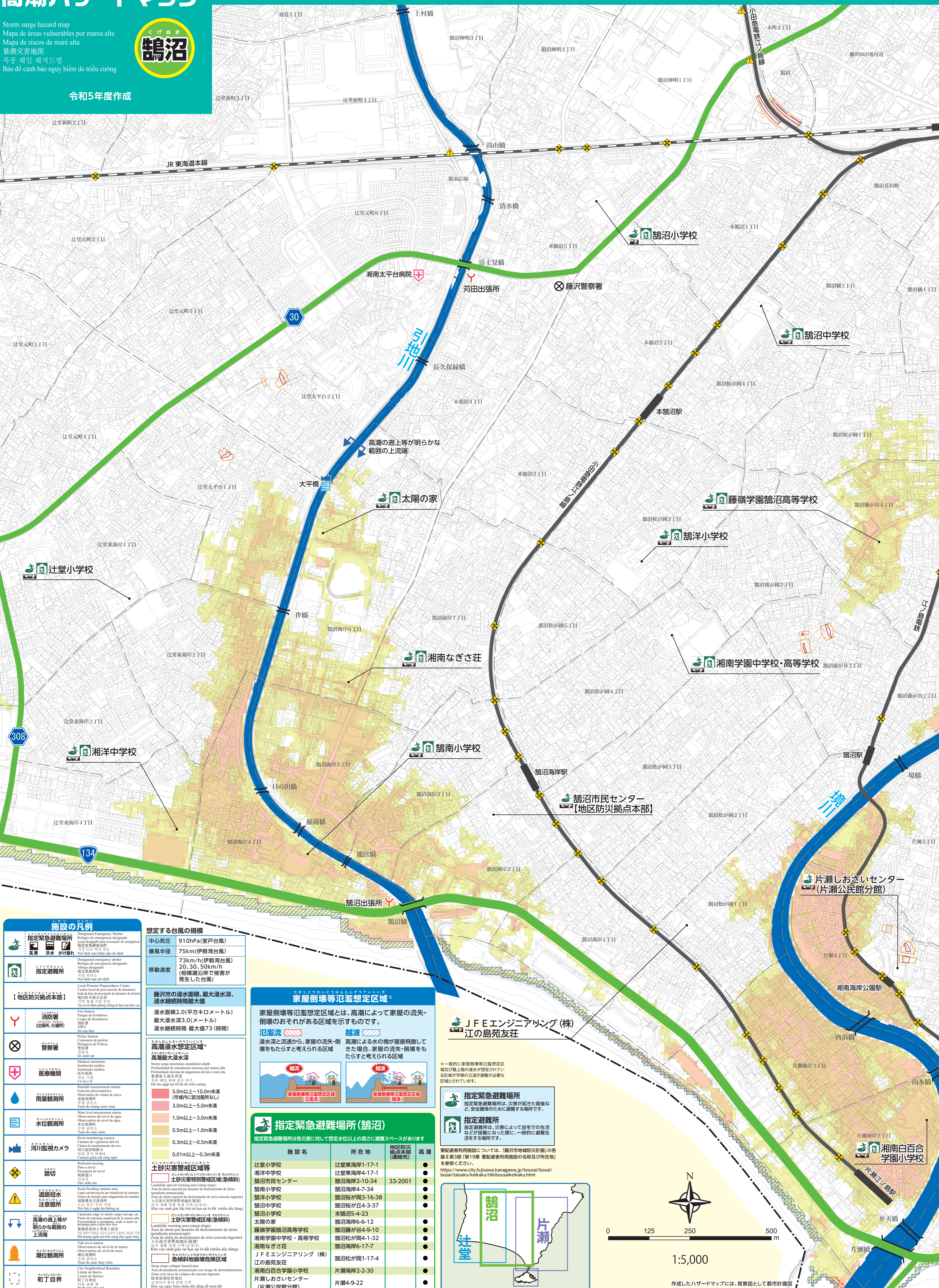
Storm surge hazard map
 Mapa de áreas vulnerables por marea alta
 Mapa de riscos de maré alta
 暴潮災害地図
 Bản đồ cảnh báo nguy hiểm do triều cường



令和5年度作成

藤沢市高潮ハザードマップについて
 神奈川県は、水防法(昭和24年法律第193号)第14条の3に基づき、高潮浸水想定区域図を令和3年8月に公表しました。この高潮浸水想定区域図は、国内観測史上最も大きな台風が、沿岸に最悪の被害を与える経路で襲来した場合の最大となる高潮浸水区域、浸水深をシミュレーションにより予測したものととなります。
 この高潮ハザードマップは、内水氾濫や想定最大規模の降雨による洪水などについては考慮されていないため、

浸水想定区域外でも浸水する場合や実際の浸水深と異なる場合がありますのでご注意ください。
 ハザードマップを参考に、日頃から浸水が想定される区域を把握し、実際に避難する方向や避難場所を確認するなど、高潮が発生した場合に備えてください。



施設の凡例

	指定緊急避難場所 Designated Emergency Shelter Local designated for evacuation of emergency
	指定避難所 Designated emergency shelter Refugio de emergencia designado
	【地区防災拠点本部】 Local Disaster Preparedness Center Centro local de preparación de desastres
	消防署 Parque de bomberos Barragem de Bombeiros
	警察署 Comandaria de policia Districto de Policia
	医療機関 Instituição medica Instituição medica
	雨量観測所 Estação pluviométrica Ponto de medição para acompanhamento de chuvas
	水位観測所 Water level measurement station Observatorio do nível da água
	河川監視カメラ River monitoring camera Camara de vigilância del río
	踏切 Railroad crossing Passagem de nível
	道路冠水 注意箇所 Road flooding caution area Lugar em precaução por inundação de carretera
	高潮の遡上等が 明らかな範囲の 上流端 Upstream edge in storm surge range, etc Punto de máxima amplitude de la marea alta
	水位観測所 Observatorio de nivel de la marea Observatorio do nível da maré
	町丁目界 City Neighborhood Boundary Limite de barrios

想定する台風の規模

中心気圧	910hPa(室戸台風)
暴風半径	75km(伊勢湾台風)
移動速度	73km/h(伊勢湾台風) 20、30、50km/h (相模湾沿岸で被害が発生した台風)

藤沢市の浸水面積、最大浸水深、浸水継続時間最大値

浸水面積	2.0(平方キロメートル)
最大浸水深	3.0(メートル)
浸水継続時間	最大値73(時間)

高潮浸水想定区域*

5.0m以上~10.0m未満 (市内に該当所なし)
3.0m以上~5.0m未満
1.0m以上~3.0m未満
0.5m以上~1.0m未満
0.3m以上~0.5m未満
0.01m以上~0.3m未満

指定緊急避難場所(鶴沼)

指定緊急避難場所は各災害に対して想定水位以上の高さに避難スペースがあります

施設名	所在地	地区防災 拠点本部 (連絡先)	高潮
辻堂小学校	辻堂東海岸1-17-1		●
湘洋中学校	辻堂東海岸4-17-1		●
鶴沼市民センター	鶴沼海岸2-10-34	33-2001	●
鶴南小学校	鶴沼海岸4-7-34		●
鶴洋小学校	鶴沼松が岡3-16-38		●
鶴沼中学校	鶴沼松が岡4-3-37		●
鶴沼小学校	本鶴沼5-4-23		●
太陽の家	鶴沼海岸6-6-12		●
藤沼学園鶴沼高等学校	鶴沼松が岡4-9-10		●
湘南学園中学校・高等学校	鶴沼松が岡4-1-32		●
湘南なぎさ荘	鶴沼海岸6-17-7		●
JFEエンジニアリング(株)	鶴沼松が岡1-17-4		●
江の島苑友荘			●
湘南白百合学園小学校 (片瀬公民館分館)	片瀬海岸2-2-30		●
	片瀬4-9-22		●

家屋倒壊等氾濫想定区域*

家屋倒壊等氾濫想定区域とは、高潮によって家屋の流失・倒壊のおそれがある区域を示すものです。

氾濫流 越波

浸水深と流速から、家屋の流失・倒壊をもたらすと考えられる区域

高潮による水の塊が直接飛散してきた場合、家屋の流失・倒壊をもたらすと考えられる区域

指定緊急避難場所(鶴沼)

指定緊急避難場所は各災害に対して想定水位以上の高さに避難スペースがあります

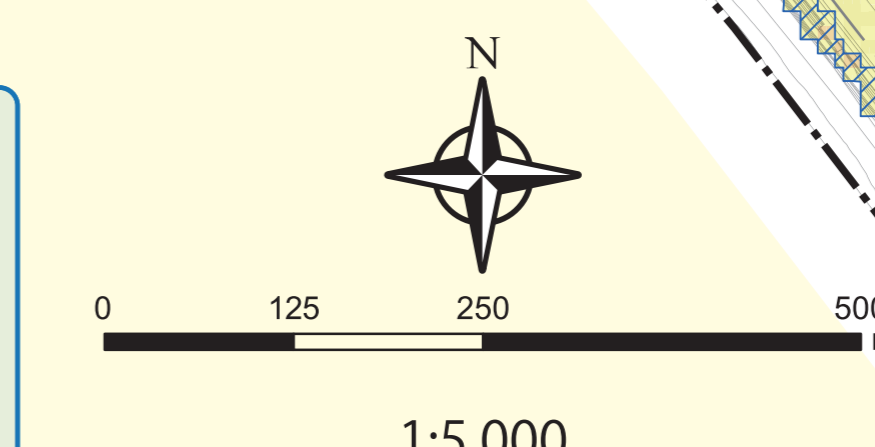
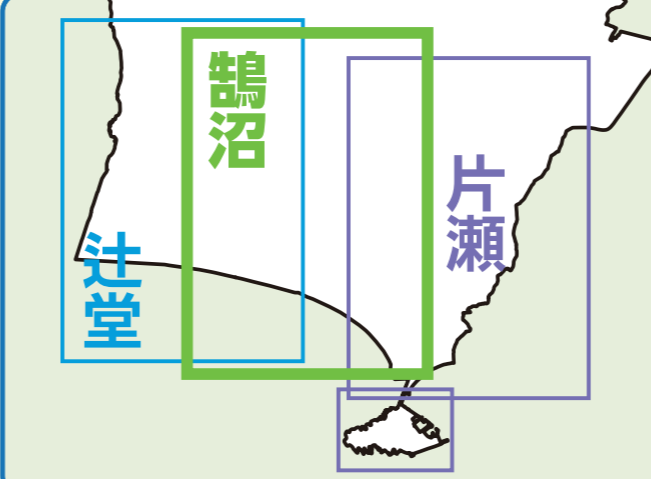
施設名	所在地	地区防災 拠点本部 (連絡先)	高潮
辻堂小学校	辻堂東海岸1-17-1		●
湘洋中学校	辻堂東海岸4-17-1		●
鶴沼市民センター	鶴沼海岸2-10-34	33-2001	●
鶴南小学校	鶴沼海岸4-7-34		●
鶴洋小学校	鶴沼松が岡3-16-38		●
鶴沼中学校	鶴沼松が岡4-3-37		●
鶴沼小学校	本鶴沼5-4-23		●
太陽の家	鶴沼海岸6-6-12		●
藤沼学園鶴沼高等学校	鶴沼松が岡4-9-10		●
湘南学園中学校・高等学校	鶴沼松が岡4-1-32		●
湘南なぎさ荘	鶴沼海岸6-17-7		●
JFEエンジニアリング(株)	鶴沼松が岡1-17-4		●
江の島苑友荘			●
湘南白百合学園小学校 (片瀬公民館分館)	片瀬海岸2-2-30		●
	片瀬4-9-22		●

JFEエンジニアリング(株)
 江の島苑友荘

指定緊急避難場所
 指定緊急避難場所は、災害が起きた直後など、安全確保のために避難する場所です。

指定避難所
 指定避難所は、災害によって自宅での生活などが困難になった際に、一時的に避難生活をする場所です。

要配慮者利用施設については、「藤沢市地域防災計画」の各論第3部第19章 要配慮者利用施設の名称及び所在地を参照ください。
<https://www.city.fujisawa.kanagawa.jp/bosai/bosai/bosai/faisaku/keikaku/riki/bousaikikaku.html>



作成したハザードマップは、背景図として都市計画図(令和2年度作成)を使用しました。