

第28回 ふじさわサイクルプラン 推進連絡協議会

2026年（令和8年）2月6日（金）

<本日の議題>

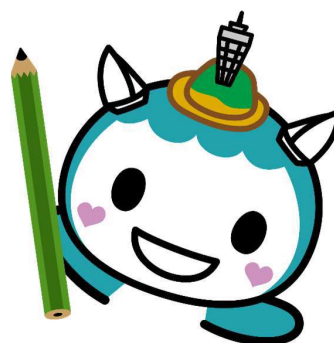
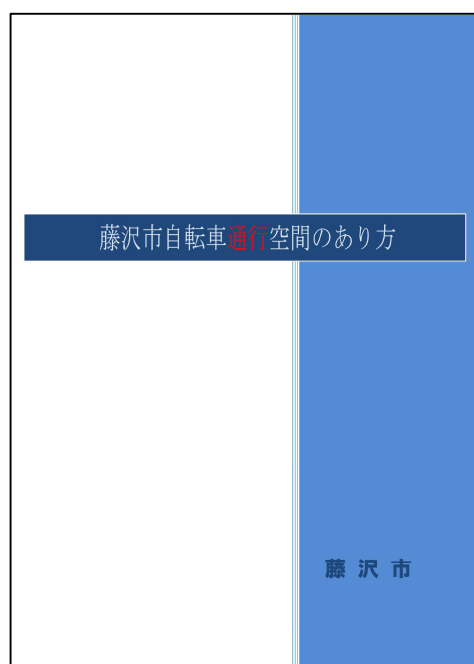
- (1) 「藤沢市自転車走行空間のあり方」の改定について
- (2) 「ふじさわサイクルプラン【実施計画】」の改定について
- (3) 湘南台駅周辺の自転車通行空間整備計画について
- (4) 自転車への交通反則通告制度（青切符）導入に関する取組について
- (5) 協議会の取組について（動画について）



藤 沢 市

(1) 「藤沢市自転車走行空間のあり方」 の改定について

「藤沢市自転車走行空間のあり方」 の改定について



「藤沢市自転車通行空間のあり方」の改定について

主な変更点

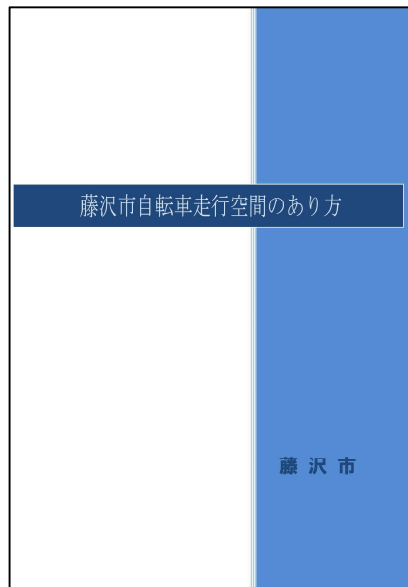
- ① 「自転車**走行**空間」→「自転車**通行**空間」に変更
- ② 車道混在の整備形態について
- ③ 自転車歩行者道におけるピクトグラムの修正

※ 2026年3月の改定を予定しています。

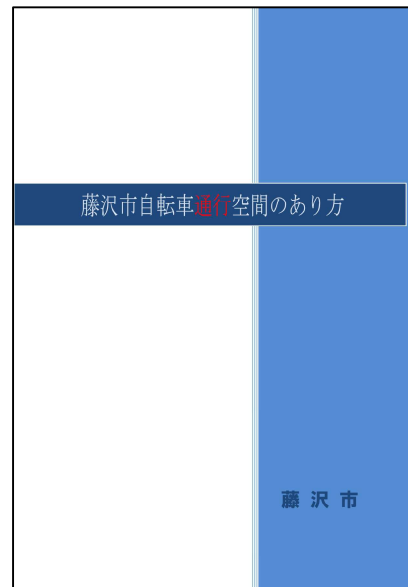
「藤沢市自転車通行空間のあり方」の改定について

① 「自転車走行空間」→「自転車通行空間」に変更

【現行版】



【改定案】

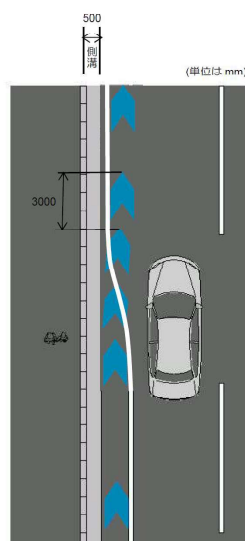


3

「藤沢市自転車通行空間のあり方」の改定について

② 車道混在の整備形態について

【改定案：車道混在整備（例外パターン）】



(例)



図4-14 外側線と矢羽根が交差する場合の整備

4

「藤沢市自転車通行空間のあり方」の改定について

③ 自転車歩行者道におけるピクトグラムの変更

【現行版】



図 5-8
自転車ピクトグラム
(600mm×600mm)



【改定案】



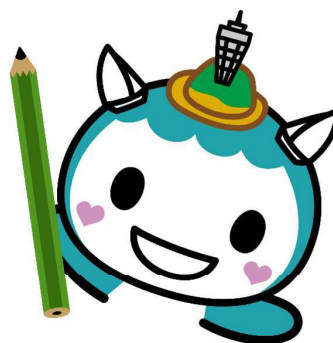
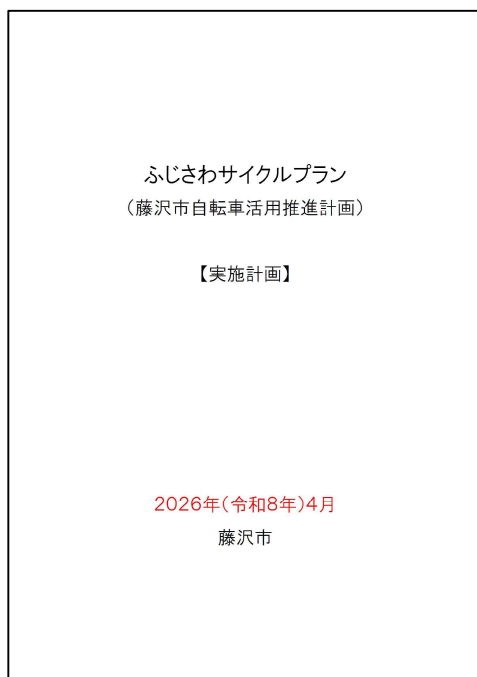
図 5-8
歩行者・自転車ピクトグラム
(600mm×600mm)

【現在の自転車歩行者道】



(2) ふじさわサイクルプラン【実施計画】 の改定について

ふじさわサイクルプラン【実施計画】の改定について



6

ふじさわサイクルプラン【実施計画】の概要

○ふじさわサイクルプランで示す基本計画のうち「**自転車通行空間の整備**」と「**駐輪環境づくり**」について、より実効性を高めるため整備の実施スケジュールを示している。

安全で快適な自転車通行空間の整備

鉄道駅周辺を重点とした利用者に優しい駐輪場づくり

交通ルールの遵守・マナーの向上に関する意識の醸成

自転車の利用促進

○令和2年度から令和22年度を第1期から第7期に分けて実施スケジュールを示した。

実施スケジュール	時 期
第1期	2020年度(令和2年度)～2022年度(令和4年度)
第2期	2023年度(令和5年度)～2025年度(令和7年度)
第3期	2026年度(令和8年度)～2028年度(令和10年度)
第4期	2029年度(令和11年度)～2031年度(令和13年度)
第5期	2032年度(令和14年度)～2034年度(令和16年度)
第6期	2035年度(令和17年度)～2037年度(令和19年度)
第7期	2038年度(令和20年度)～2040年度(令和22年度)

★ 第3期を迎えるにあたり、第2期の実績を踏まえ、計画の見直しを行う。

7

ふじさわサイクルプラン【実施計画】の構成

目次

第1章 はじめに	
1-1 実施計画の位置付け	} ふじさわサイクルプランの改定に伴い修正
1-2 実施計画の役割	
第2章 自転車通行空間の整備	
2-1 現状と課題	}
2-2 実施スケジュール・路線図	
第3章 駐輪環境づくり	
3-1 現状と課題	} 第2期の実績や、整備形態・整備時期の検討結果を踏まえ、計画を見直し
3-2 実施スケジュール・位置図	
第4章 進行管理と計画の見直し	
4-1 進行管理と計画の見直し	}
4-2 自転車通行空間の整備	
4-3 駐輪環境づくり	
用語の解説	} 変更なし
資料編	
自転車通行空間の整備	} 整備形態・整備時期の検討結果を反映
駐輪環境づくり	

第1章 はじめに (P.1～)

ふじさわサイクルプランで示す4つの基本方針

現行の実施計画(～3.31) → 改定後の実施計画(4.1～)

基本方針1 自転車の利用環境が整うまちづくり

はしる～走行空間整備～

取組方針1 安全で快適な自転車通行空間の整備

とめる～駐輪環境整備～

取組方針2 鉄道駅周辺を重点とした利用者に優しい駐輪場づくり

基本方針2 自転車を安全に利用できるまちづくり

まもる～交通ルールの遵守～

取組方針1 交通ルールの遵守・マナーの向上に関する意識の醸成

基本方針3 自転車を活用したまちづくり

つかう～利用促進～

取組方針1 自転車の利用促進

第2章 自転車通行空間の整備 (P.5～)

○実施スケジュールの延伸

現計画 : 2020年度(令和2年度)～2030年度(令和12年度)

実施スケジュール	時 期
第1期	2020年度(令和2年度)～2022年度(令和4年度)
第2期	2023年度(令和5年度)～2025年度(令和7年度)
第3期	2026年度(令和8年度)～2028年度(令和10年度)
第4期	2029年度(令和11年度)～2030年度(令和12年度)



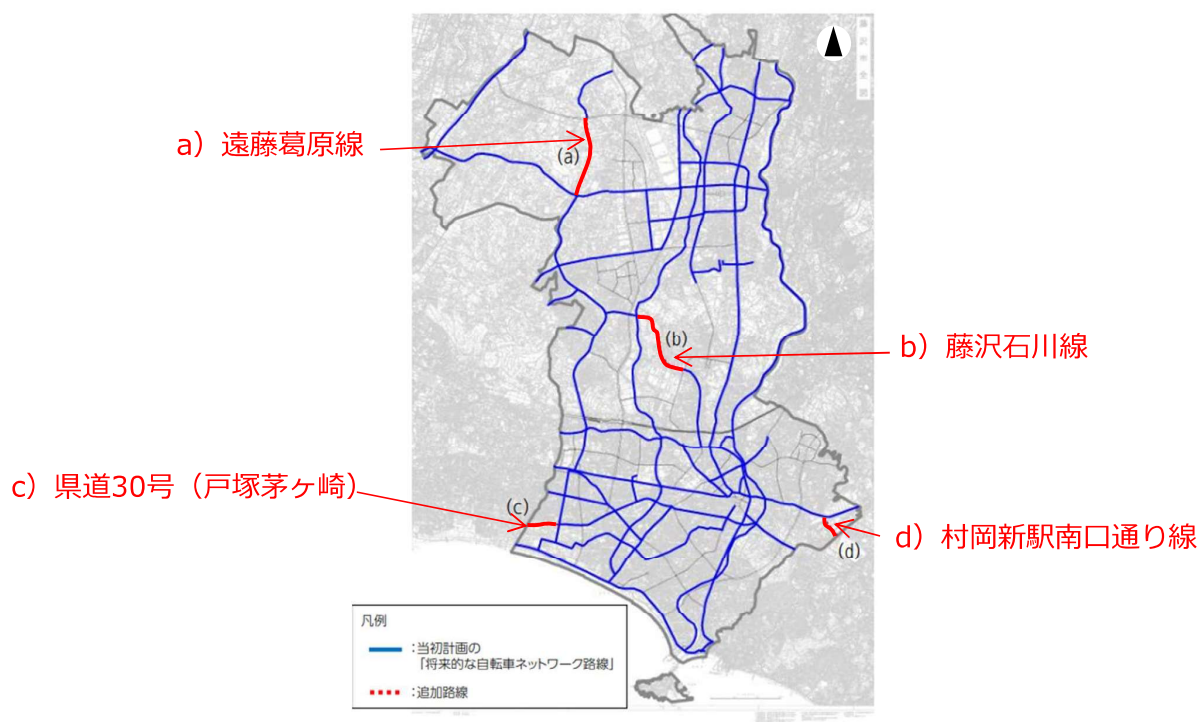
改定案 : 2020年度(令和2年度)～2040年度(令和22年度)

実施スケジュール	時 期
第1期	2020年度(令和2年度)～2022年度(令和4年度)
第2期	2023年度(令和5年度)～2025年度(令和7年度)
第3期	2026年度(令和8年度)～2028年度(令和10年度)
第4期	2029年度(令和11年度)～2031年度(令和13年度)
第5期	2032年度(令和14年度)～2034年度(令和16年度)
第6期	2035年度(令和17年度)～2037年度(令和19年度)
第7期	2038年度(令和20年度)～2040年度(令和22年度)

10

第2章 自転車通行空間の整備 (P.5～)

○ふじさわサイクルプランで新たに追加された路線を反映



11

第2章 自転車通行空間の整備 (P.5～)

- 新たに整備区間No.を割り振り
○整備形態や整備時期について再検討した結果を反映

現計画

路線 No	整備区 No	整備路線	整備形態等	R2～R4	R5～R7	R8～R10	R11～R12
				第1期	第2期	第3期	第4期
4	13	石川下土棚線Ⅲ	自転車専用通行帯	道路新設にあわせて整備			
5	14	(仮)遠藤葛原線	自転車専用通行帯	道路新設にあわせて整備			
6	15	(仮)湘南台寒川線	関係機関との調整	道路を所管する関係機関との調整			

改定案

路線 No	整備区 No	整備路線	整備形態等	R2～R4	R5～R7	R8～R10	R11～R13	R14～R16	R17～R19	R20～R22
				第1期	第2期	第3期	第4期	第5期	第6期	第7期
21	33	村岡新駅南口通り線	自転車専用通行帯					整備		
31	59	石川下土棚線Ⅲ	自転車専用通行帯	道路新設にあわせて整備						
34	64	遠藤葛原線Ⅰ	自転車専用通行帯		整備済					
	65	遠藤葛原線Ⅱ	自転車専用通行帯			道路新設にあわせて整備				
	66	遠藤葛原線Ⅲ	自転車専用通行帯			道路新設にあわせて整備				
	67	遠藤葛原線Ⅳ	自転車専用通行帯			土地区画整理事業にあわせて整備				
51	77	県道410号線(湘南台大神伊勢原)	関係機関との調整	道路を所管する関係機関との調整						

12

第3章 駐輪環境づくり (P.15～)

○実施スケジュールの延伸

現計画 : 2020年度(令和2年度)～2030年度(令和12年度)

実施スケジュール	時 期
第1期	2020年度(令和2年度)～2022年度(令和4年度)
第2期	2023年度(令和5年度)～2025年度(令和7年度)
第3期	2026年度(令和8年度)～2028年度(令和10年度)
第4期	2029年度(令和11年度)～2030年度(令和12年度)

改定案 : 2020年度(令和2年度)～2040年度(令和22年度)

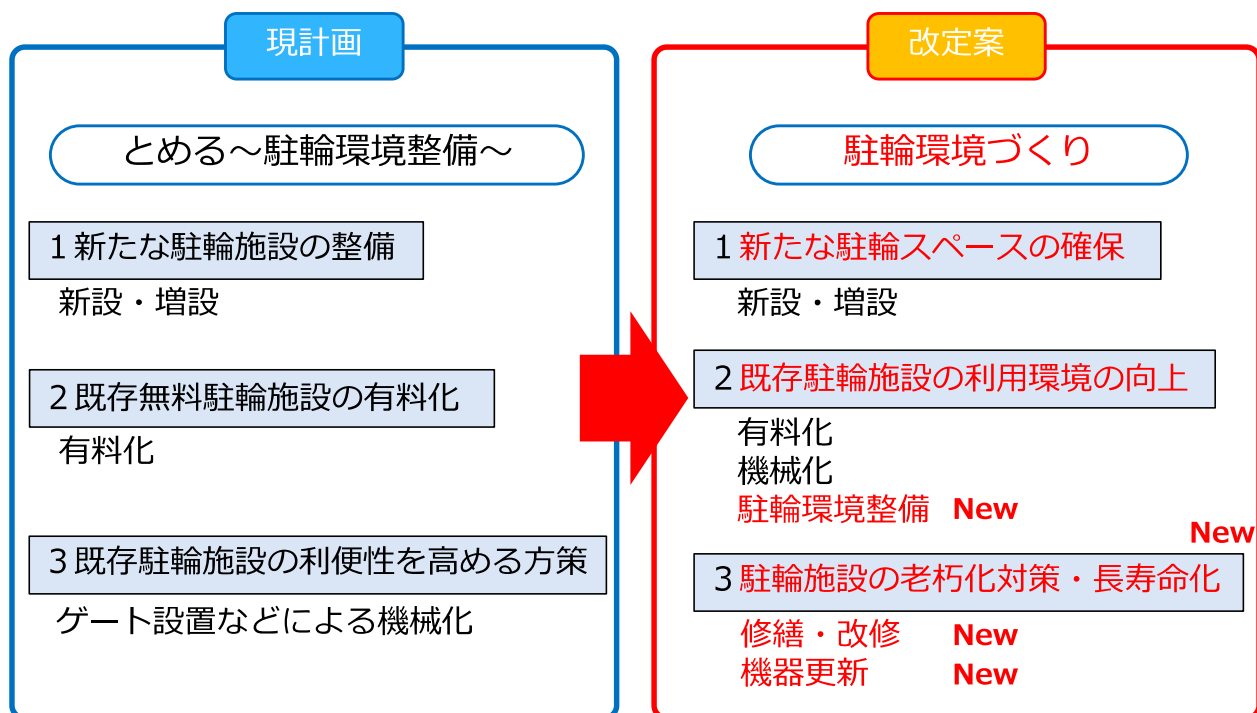
※第3期～第4期(6年間)の実実施スケジュール計画

実施スケジュール	時 期
第1期	2020年度(令和2年度)～2022年度(令和4年度)
第2期	2023年度(令和5年度)～2025年度(令和7年度)
第3期	2026年度(令和8年度)～2028年度(令和10年度)
第4期	2029年度(令和11年度)～2031年度(令和13年度)
第5期	2032年度(令和14年度)～2034年度(令和16年度)
第6期	2035年度(令和17年度)～2037年度(令和19年度)
第7期	2038年度(令和20年度)～2040年度(令和22年度)

進捗に応じて計画

13

第3章 駐輪環境づくり (P.15～)



14

第3章 駐輪環境づくり (P.15～)

1 新たな駐輪スペースの確保

新設・増設

主な変更点

- これまでの調整・検討結果を踏まえた計画の見直し
- 整備対象箇所の追加、集約、名称更新

【実施スケジュール】新設・増設

基 点 駅	番 号	整備対象箇所 (場所・施設名)	車種	第1期	第2期	第3期	第4期
藤 沢 駅	1	藤沢駅南口周辺	検討中			調整	整備
	2	藤沢駅南口路上第2 自転車駐車場	自転車				
	3	藤沢駅南口第2 ミニバイク駐車場	原付	調整	代替整備	検討・調整	
	※藤沢駅南北自由通路拡幅整備事業に伴い代替地に移設						
	4	藤沢駅北口路上 自転車駐車場	自転車	整備済			
本 鵠 沼 駅	5	本鵠沼駅西口周辺	自転車		調整	整備	
藤 沢 本 町 駅	6	藤沢本町駅東口周辺	検討中			調査・交渉	
村 岡 新 駅	7	村岡新駅周辺	検討中			調整	整備

※第5期以降については進捗状況等に応じて計画するものとします。

15

第3章 駐輪環境づくり (P.15～)

2 既存駐輪施設の利用環境の向上

有料化

【実施スケジュール】有料化

基 地 駅	番 号	整備対象箇所 (場所・施設名)	車種	第1期	第2期	第3期	第4期
片瀬江ノ島駅	1	片瀬江ノ島駅第1 自転車駐車場	自転車	整備済			
	2	片瀬江ノ島駅第2 自転車駐車場	その他	廃止			
	3	江ノ島駅 自転車等駐車場	自転車 原付 自動二輪	整備済			
藤沢本町駅	4	藤沢本町駅 自転車駐車場	自転車	整備済			
	5	藤沢本町駅第3 自転車等駐車場	原付				調整
	6	藤沢本町駅第2 自転車駐車場	自転車	代替整備		調整	整備
本場駅	7	本場駅 自転車等駐車場	検討中		あり方検討		調整
鵠沼駅	8	鵠沼駅 自転車駐車場	検討中		あり方検討		調整
湘南海岸公園駅	9	湘南海岸公園駅東口 自転車等駐車場	検討中		あり方検討		調整
	10	湘南海岸公園駅 自転車等駐車場	検討中		あり方検討		調整

主な変更点

○これまでの調整・検討結果を踏まえた計画の見直し

※第5期以降については進捗状況等に応じて計画するものとします。 16

第3章 駐輪環境づくり (P.15～)【実施スケジュール】機械化

2 既存駐輪施設の利用環境の向上

機械化

基 地 駅	番 号	整備対象箇所 (場所・施設名)	車種	第1期	第2期
藤沢駅南口	1	藤沢駅南口 自転車等駐車場	自転車 原付	調整	整備済
	2	藤沢駅南口第2 自転車駐車場	自転車	整備済	
藤沢駅北口	3	藤沢駅北口 自転車等駐車場	自転車 自動二輪	調整	整備済
	4	藤沢駅北口市役所前第1 自転車等駐車場	自転車 原付	整備済	
	5	藤沢駅北口市役所前第2 自転車駐車場	自転車	整備済	
辻堂駅	6	辻堂駅南口 自転車駐車場	自転車	整備済	
	7	辻堂駅北口 自転車等駐車場	自転車 原付	調整	整備済
長後駅	8	長後駅東口 自転車等駐車場	自転車 原付	整備済	
湘南海岸駅	9	湘南海岸駅東口地下 自転車駐車場	自転車	調整	整備済
八幡日大前駅	10	六会日大前駅東口 自転車駐車場	自転車	調整	整備済
	11	六会日大前駅西口 自転車等駐車場	自転車 原付 自動二輪	調整	整備済
鵠沼海岸駅	12	鵠沼海岸駅 自転車等駐車場	自転車 原付 自動二輪	整備済	

主な変更点

○機械化が完了した駐輪施設を明記

第3章 駐輪環境づくり (P.15～)

2 既存駐輪施設の利用環境の向上

駐輪環境整備

New

○ラック改修等により利用環境の向上を図る

○大型自転車等がとめやすい駐輪スペース（思いやりスペース）の拡充を進める

【実施スケジュール】駐輪環境整備

番号	整備対象箇所 (場所・施設名)	車種	第1期	第2期	第3期	第4期
1	藤沢駅北口市役所前第2 自転車駐車場	自転車			調整	整備
2	辻堂駅北口交通広場 自転車駐車場	自転車	調整	整備済		
3	六会日大前駅東口 自転車駐車場	自転車		調整	整備	

※第5期以降については進捗状況等に応じて計画するものとします。

18

第3章 駐輪環境づくり (P.15～)

New

3 駐輪施設の老朽化対策・長寿命化

修繕・改修

New

○第2期で、各施設の詳細点検を実施

○第3期で、点検結果等を基に長寿命化計画の策定を進める

○長寿命化計画を基に各施設の修繕・改修を適宜実施

～参考～

第1期	第2期	第3期	第4期	第5期	第6期	第7期
	詳細点検	計画策定	修繕・改修			

19

第3章 駐輪環境づくり (P.15～)

New

3 駐輪施設の老朽化対策・長寿命化

New

機器更新

○機械化した全27施設が対象

【実施スケジュール】 機器更新

年度	整備対象箇所 (場所・施設名)	車種	第1期	第2期	第3期	第4期
2023年度	1 藤沢駅南口第2 自転車駐車場	自転車	導入			調整
	2 藤沢駅南口路上 自転車駐車場	自転車	調整	更新済		
	3 藤沢駅北口第2 自転車等駐車場	自転車 歩付		調整	更新	
	4 藤沢駅北口路上 自転車駐車場	自転車	導入			調整
	5 藤沢駅北口市役所前第1 自転車等駐車場	自転車 歩付	導入			調整
	6 藤沢駅北口市役所前第2 自転車駐車場	自転車	導入			調整
2024年度	7 辻堂駅南口 自転車駐車場	自転車	導入			調整
	8 辻堂駅北口交通広場 自転車駐車場	自転車	調整	更新済		

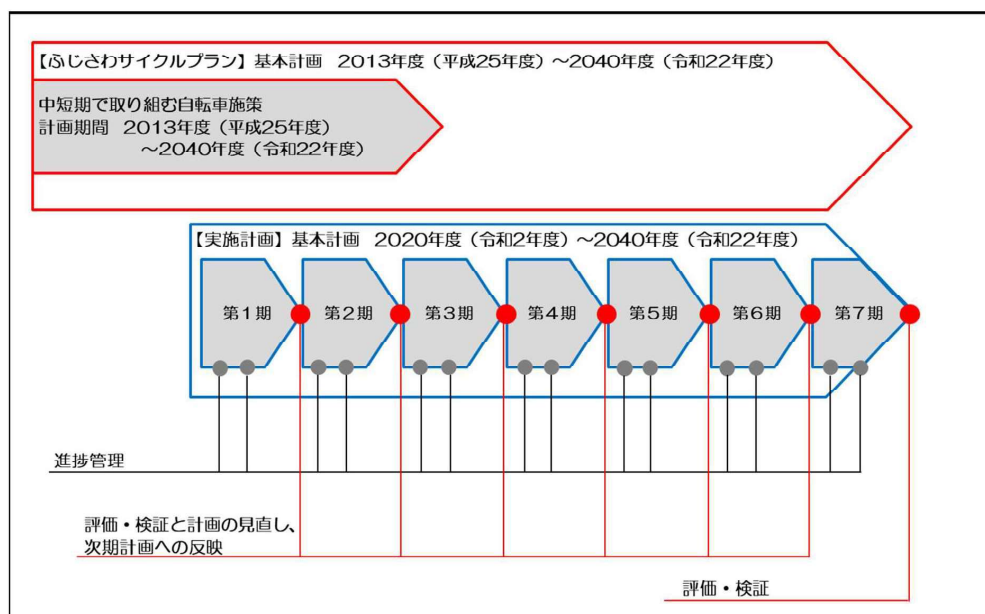
年度	整備対象箇所 (場所・施設名)	車種	第1期	第2期	第3期	第4期
2025年度	9 長後駅東口 自転車等駐車場	自転車 歩付	導入			調整
	10 長後駅西口 自転車等駐車場	自転車 歩付		調整	更新	
2026年度	11 湘南台駅東口路上第1 自転車駐車場	自転車			調整	更新
	12 湘南台駅東口路上第2 自転車駐車場	自転車			調整	更新
2027年度	13 善行駅東口 自転車等駐車場	自転車			調整	更新
	14 善行駅西口 自転車等駐車場	自転車 歩付 自転車二輪			調整	更新
2028年度	15 片瀬江ノ島駅第1 自転車駐車場	自転車	導入			調整
	16 江ノ島駅 自転車等駐車場	自転車 歩付 自転車二輪	導入			調整
2029年度	17 藤沢本町駅 自転車駐車場	自転車	導入			調整
	18 藤沢本町駅第2 自転車駐車場	自転車	導入			調整

※その他の施設については、機器の劣化状況を確認しながら順次機器の更新を行うものとします。

20

第4章 進捗管理と計画の見直し

○整備時期ごとに整備目標に対する進捗結果などの評価・検証と計画の見直しを行い、次期計画へ反映する。



21

第4章 進捗管理と計画の見直し

- ・進捗結果などの評価・検証 → 整備の目標値と実績値を比較し、評価する

【鉄道駅周辺の自転車通行空間づくり】

	目 標	実 績	進捗率
重点とする鉄道駅 藤沢駅	100%	100%	100%
重点とする鉄道駅 辻堂駅	100%	91%	91%

} 多少遅れが生じている

【自転車通行空間整備】

		目 標	実 績	進捗率
第1期	自転車専用通行帯	0.7 km	0.7 km	100%
	車 道 混 在	2.6km	2.6 km	100%
第2期	自転車専用通行帯	2.6 km	0.7km	26.9%
	車 道 混 在	14.1km	8.5km	60.3%

} 整備手法を見直した
路線等により、
目標に対し、進捗が
図れなかった

22

第4章 進捗管理と計画の見直し

【自転車通行空間の整備】

- ・計画の見直し → 各路線の整備形態を検討すると共に、整備のボリュームやネットワークの形成を考慮し、整備時期を検討する

現計画

		R2～R4	R5～R7	R8～R10	R11～R12
	実施計画 策定前	第1期	第2期	第3期	第4期
自転車専用通行帯 計画整備延長	3.4km (整備済)	0.7km (整備済)	2.6km	9.6km	2.8km
車道混在 計画整備延長	2.1km (整備済)	2.6km (整備済)	14.1km	8.1km	5.4km

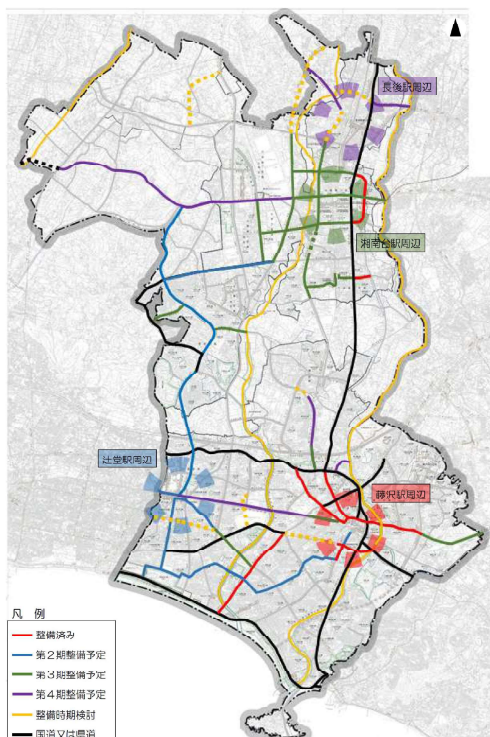
改定案

		R2～R4	R5～R7	R8～ R10	R11～ R13	R14～ R16	R17～ R19	R20～ R22
	実施計画 策定前	第1期	第2期	第3期	第4期	第5期	第6期	第7期
自転車専用通行帯 計画整備延長	3.6km (整備済)	0.7km (整備済)	0.7km (整備済)	4.3km	2.4km	3.9km	4.1km	0.0km
車道混在 計画整備延長	2.5km (整備済)	2.6km (整備済)	8.5km (整備済)	2.3km	5.7km	4.0km	2.6km	7.4km

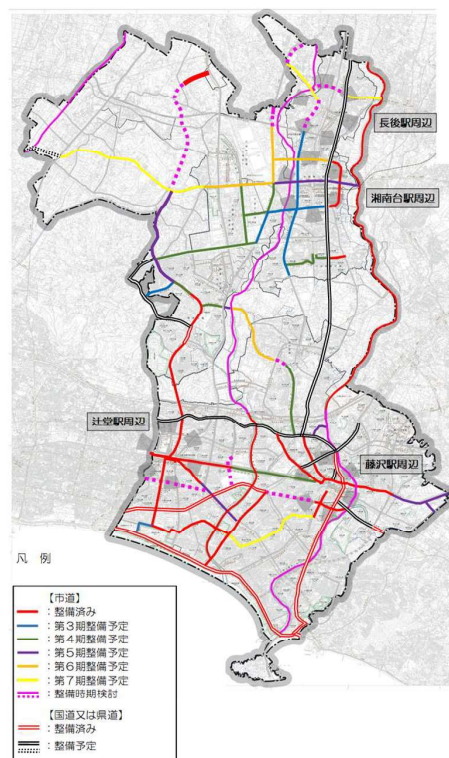
23

第4章 進行管理と計画の見直し

現計画



改定案



24

第4章 進行管理と計画の見直し

【駐輪環境づくり】

- ・進捗結果などの評価・検証 → 整備の目標値と実績値を比較し、評価する

1 新たな駐輪スペースの確保

➤新設・増設

目標	実績	進捗率
3箇所	2箇所	67%

2 既存駐輪施設の利用環境の向上

➤有料化

目標	実績	進捗率
1箇所	0箇所	0%

➤機械化

目標	実績	進捗率
6箇所	6箇所	100%

25

第4章 進捗管理と計画の見直し

※第2期の時点で目標値を設置していないものは、実績のみ

2 既存駐輪施設の利用環境の向上

➤駐輪環境整備 **New**

目 標	実 績	進捗率
—	1箇所	—

3 駐輪施設の老朽化対策・長寿命化

➤修繕・改修 **New**

第2期で詳細点検を実施
→点検結果を基に長寿命化計画を策定

➤機器更新 **New**

目 標	実 績	進捗率
—	2箇所	—

第4章 進捗管理と計画の見直し

【駐輪環境づくり】

- ・計画の見直し → 先の課題を踏まえ、見直した計画が以下
見直し案

	第1期	第2期	第3期	第4期
新設・増設	1箇所	2箇所	1箇所	2箇所
有料化	4箇所	—	—	—
機械化	6箇所	6箇所	—	—
駐輪環境整備	—	1箇所	1箇所	1箇所
修繕・改修	—	—	—	—
機器更新	—	2箇所	2箇所	4箇所

(3) 湘南台駅周辺の自転車通行空間整備計画について

(3) 湘南台駅周辺の自転車通行空間整備計画について

説明内容

前回の内容

- ふじさわサイクルプランでの位置付け。
- 今後のスケジュール。
- 湘南台駅周辺の自転車ネットワーク路線の選定。

今回の内容

- 「鉄道駅周辺の自転車ネットワーク路線」以外で必要な、その他対策箇所。

ふじさわサイクルプラン（藤沢市自転車活用推進計画）

【第5章基本計画 P.61】

基本方針1 自転車の利用環境が整うまちづくり

安全で快適な自転車通行空間の整備と、鉄道駅周辺を重点とした、利用者にやさしい駐輪環境づくりを進めます。

安全で快適な自転車通行空間の整備

(1) 自転車ネットワーク路線の設定・整備

- ・ 自転車ネットワーク路線の設定
- ・ 自転車通行空間の整備

(2) 鉄道駅周辺の自転車通行空間整備

- ・ 鉄道駅周辺の自転車通行空間整備計画の策定
- ・ 計画的な鉄道駅周辺の自転車通行空間等の整備

(3) 安全・快適な自転車通行空間の確保

- ・ 藤沢市の自転車通行空間整備方針に基づく整備



29

今後のスケジュール

【実施スケジュール】

ふじさわサイクルプラン（藤沢市自転車活用推進計画）【実施計画】より

路線 No	整備区 No	整備路線	整備形態等	R 2～4 第1期	R 5～7 第2期	R 8～10 第3期	R 11～12 第4期
16	—	藤沢駅周辺	車道混在・ 自転車ピクトグラム 【左側通行】	整備			
17	—	辻堂駅周辺	車道混在・ 自転車ピクトグラム 【左側通行】	整備計画策定済	整備		
18	—	湘南台駅周辺	車道混在・ 自転車ピクトグラム 【左側通行】		整備計画	整備	
19	—	長後駅周辺	車道混在・ 自転車ピクトグラム 【左側通行】			整備計画	整備

実施スケジュール	時 期
第1期	2020年度（令和2年度）～2022年度（令和4年度）
第2期	2023年度（令和5年度）～2025年度（令和7年度）
第3期	2026年度（令和8年度）～2028年度（令和10年度）
第4期	2029年度（令和11年度）～2030年度（令和12年度）

【計画策定までの今後の予定】

- 関係機関と協議を進め「鉄道駅周辺の自転車ネットワーク路線」及び**その他対策箇所**を決定
- **湘南台駅周辺の自転車通行空間整備計画書（案）の作成**
→ふじさわサイクルプラン推進連絡協議会に報告

30

「鉄道駅周辺の自転車ネットワーク路線」の選定方法

STEP 1

鉄道駅周辺自転車通行空間エリアの範囲設定

STEP 2

駅周辺の道路状況を踏まえ、「駅中心部」と駅周辺を直線的に結ぶ路線を候補選定

STEP 3

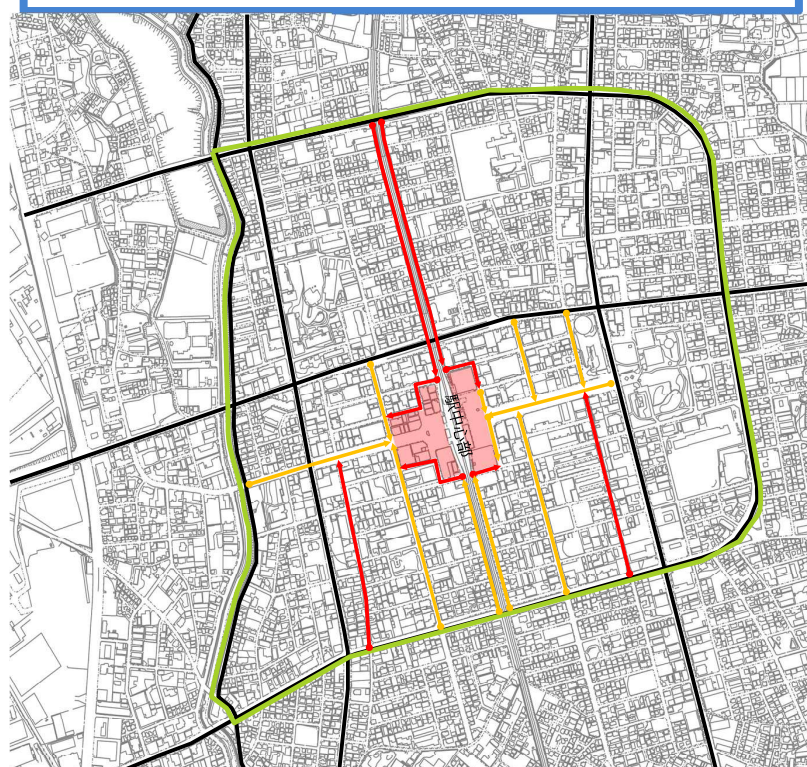
自転車関連事故が多く発生している路線、歩道がない通学路、大規模商業施設関連路線を候補選定

STEP 4

自転車の利用実態を踏まえた決定

31

湘南台駅周辺の自転車ネットワーク路線



【凡例】

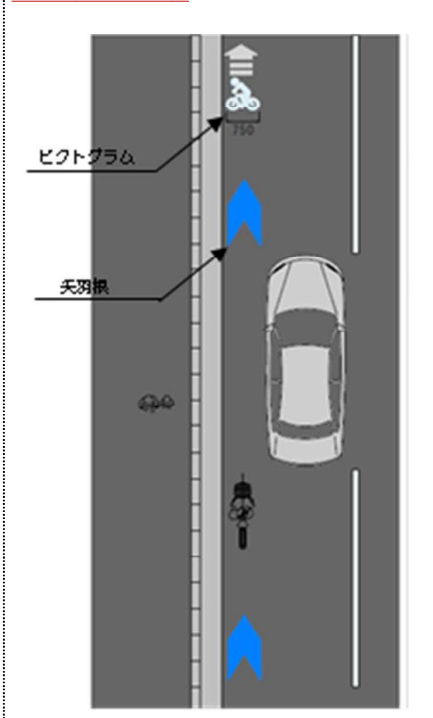
- 駅周辺のエリア
- 自転車ネットワーク路線
- 駅中心部
- ネットワーク路線
(歩道なし)
- ネットワーク路線
(歩道あり)

32

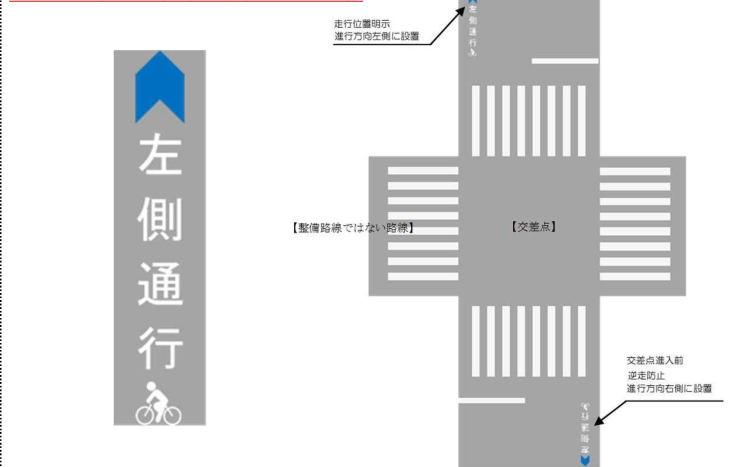
第26回の内容

自転車通行空間の整備形態

駅周辺ネットワーク路線(歩道あり)
車道混在による整備



駅周辺ネットワーク路線(歩道なし)
自転車ピクトグラム(左側通行)による整備



駅中心部
自転車押し歩き案内の整備



33

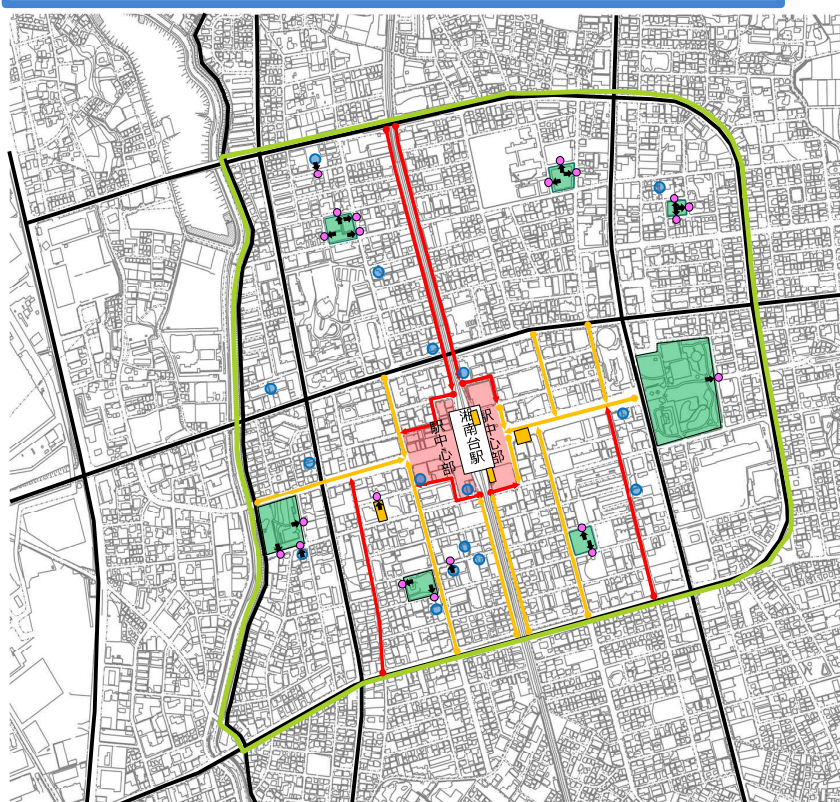
前回の整備計画から新たに検討した内容

「鉄道駅周辺の自転車ネットワーク路線」以外に必要な、
その他対策箇所

- ① 施設出入口整備箇所
- ② 「駅中心部」外周道路における整備
- ③ 駅前交通広場での表示
- ④ その他の整備箇所

①施設出入口整備箇所

【素案 P.10】



【凡例】

- 駅周辺のエリア
- 将来ネットワーク路線
- 駅中心部
- ネットワーク路線
(歩道なし)
- ネットワーク路線
(歩道あり)
- 公園
- 駐輪場(市営)
- ↓ 施設出入口設置箇所
- 出入口
- 保育園

施設の出入口の状況
に応じて自転車ピク
トグラムを設置

35

①施設出入口整備箇所

【素案 P.10】

整備後のイメージ



保育園前の道路



公園前の道路



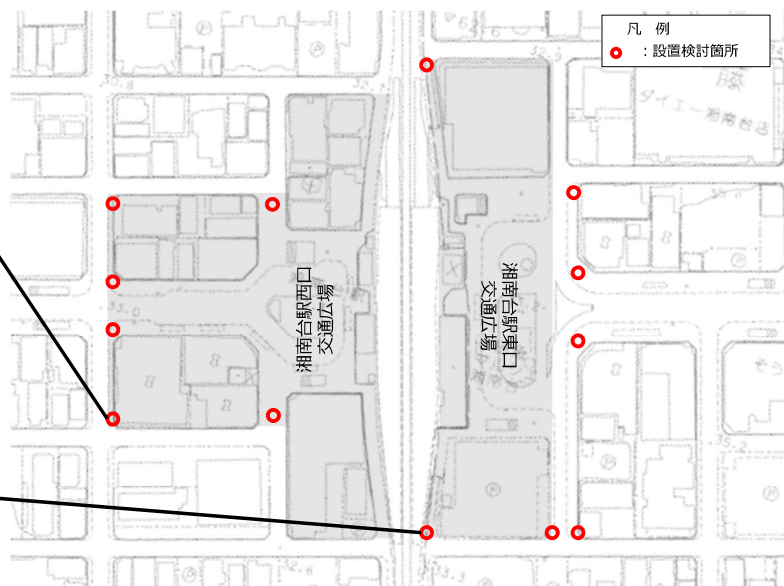
設置する自転車
ピクトグラム

36

(3) 湘南台駅周辺の自転車通行空間整備計画について

②「駅中心部」外周道路における整備

【素案 P.13】



37

(3) 湘南台駅周辺の自転車通行空間整備計画について

②「駅中心部」外周道路における整備

【素案 P.13】

整備後のイメージ



自転車はおりて通行
藤沢市



「自転車押し歩き」の案内の例

38

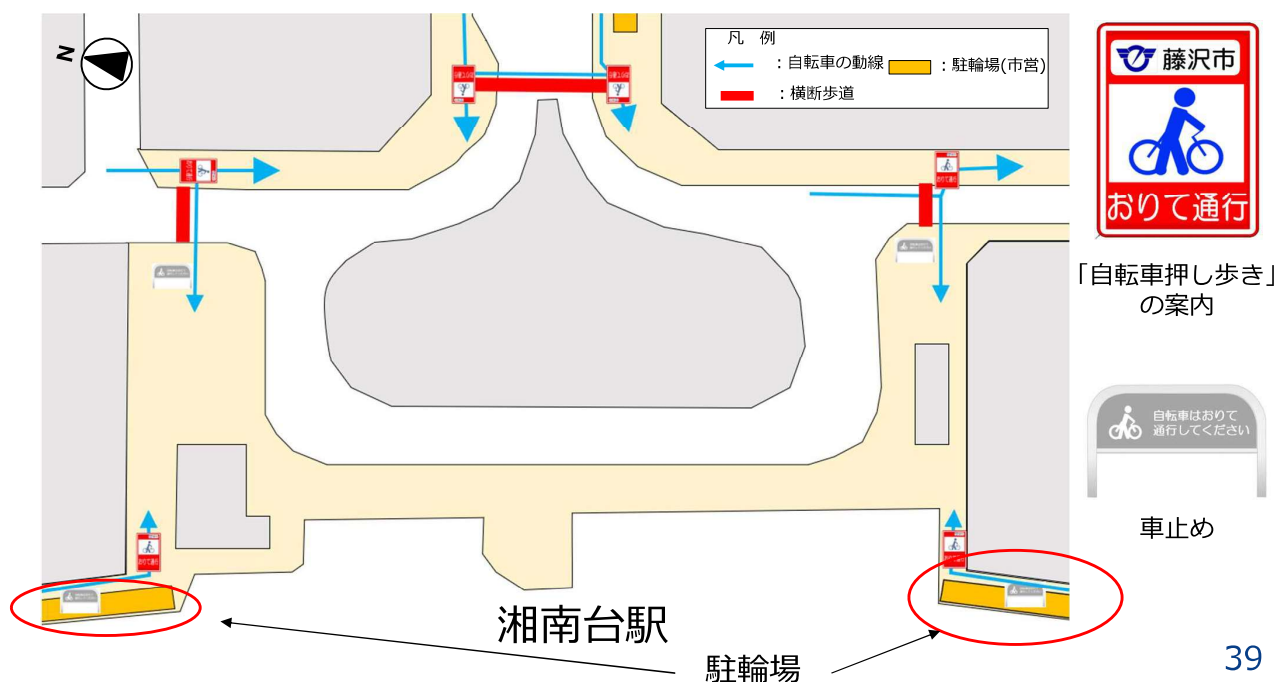
(3) 湘南台駅周辺の自転車通行空間整備計画について

③ 駅前交通広場での表示

【素案 P.14】

東口

駐輪場が駅中心部に配置されているため、車止めを設置し、更なる押し歩きを促進。

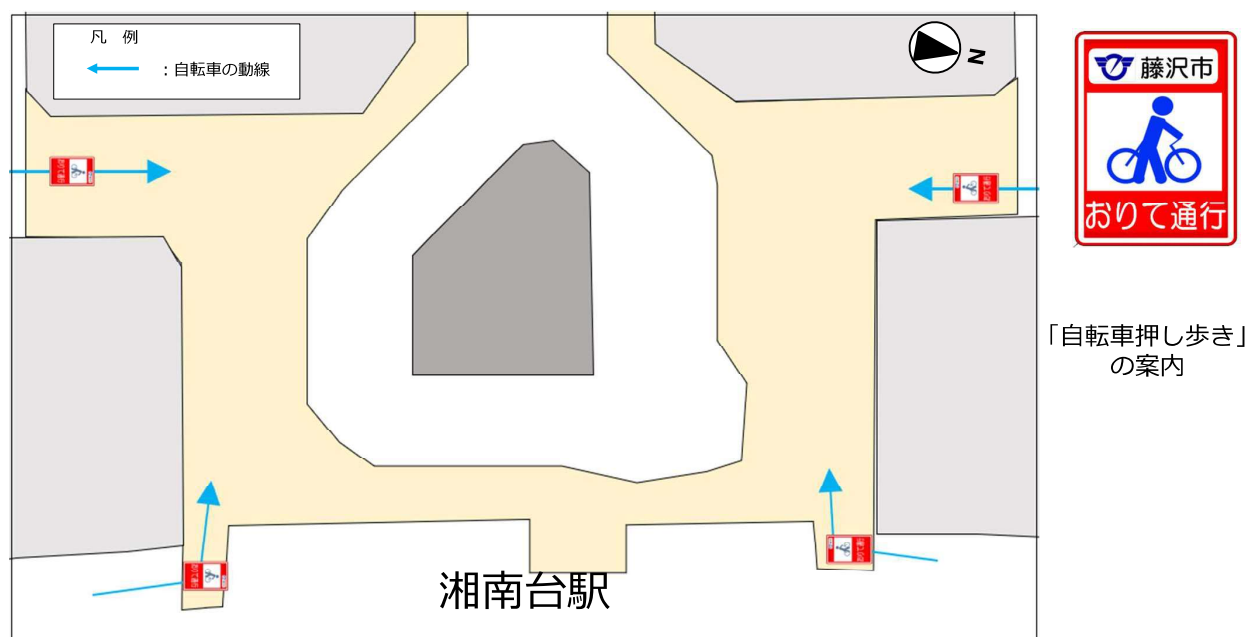


(3) 湘南台駅周辺の自転車通行空間整備計画について

③ 駅前交通広場での表示

【素案 P.15】

西口



(3) 湘南台駅周辺の自転車通行空間整備計画について

④ その他の整備箇所

【素案 P.16】

湘南台駅東口自転車駐車場出入口付近の歩道は自転車通行可であるものの、歩道内は歩行者優先のため、注意喚起として、「**歩行者優先**」の路面標示を設置。



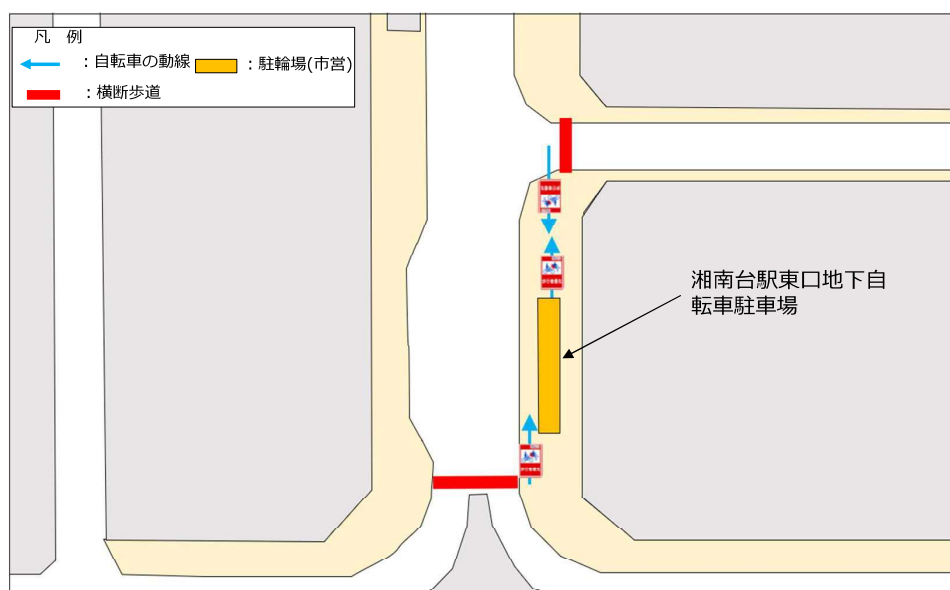
歩行者優先を促す
標示

41

(3) 湘南台駅周辺の自転車通行空間整備計画について

④ その他の整備箇所

【素案 P.16】



歩行者優先を促す
標示

42

今後の予定

R8.2 本協議会で最終案提示



R8.3 鉄道駅周辺の自転車通行空間整備計画書改定



R8.4～ 湘南台駅周辺自転車通行空間整備開始

(4) 自転車への交通反則通告制度
(青切符) 導入に関する
取組について

(4) 自転車への交通反則通告制度（青切符）導入に関する取組について

➤ 街頭キャンペーン（警察と合同で実施）

- ① 12月19日（金）
ミスターマックス湘南藤沢ショッピングセンター
- ② 12月22日（月）
イトーヨーカドー湘南台店
- ③ 1月14日（水）
湘南台西口自転車駐輪場入口
- ④ 1月16日（金）
藤沢駅北口第2自転車等駐車場入口
藤沢市役所サンセット広場

その他、各地区でも街頭キャンペーンや講座を実施予定。



配布物

44

(4) 自転車への交通反則通告制度（青切符）導入に関する取組について

➤ 地域回覧・広報

■ 地域回覧

1月25日号（予定）

■ 広報ふじさわ

3月10日号（予定）



地域回覧

45

(4) 自転車への交通反則通告制度（青切符）導入に関する取組について

➤ その他

■ 中学生への周知

市内の中学3年生に対して、啓発チラシを配布予定。

■ 高校生への周知

市内の高校1年生に対して、啓発リーフレットを配布予定。

■ 自転車購入者への周知

自転車商協同組合加盟店16店舗において、自転車購入者へ啓発リーフレットを配布予定。



啓発チラシ



啓発リーフレット

(5) 協議会の取組について ～動画作成の取組～

報告内容

- 取組の目的
- 前回の内容
- 動画の作成作業
- 動画の構成
- 掲載場所
- 今後について

47

取組の目的

ふじさわサイクルプラン（藤沢市自転車活用推進計画）

【第5章基本計画 P.72】

基本方針3 自転車を活用したまちづくり

自転車の利用を促進するための取組を推進します。

自転車の利用促進

- (1) 過度な自動車利用から自転車への転換
- (2) 公共交通との連携の促進
- (3) 自転車を活用した健康社会の実現
 - 健康に繋がる情報の発信
- (4) サイクルツーリズムの推進
- (5) 災害時における自転車の活用



48

前回の内容

自転車と健康を関連させた情報発信

+ルールやマナーの周知

<基本的な方向性>

① ポイントを押さえた短めの動画

立ち止まって視聴されることを期待して1分程度にまとめる
音声放送がなくてもわかるように字幕化

② 専門的な視点からのポイントを掲載

関連機関に内容の監修を依頼
(健康に関しては、健康づくり課が協力予定)

49

自転車と健康を関連させた情報発信

+ルールやマナーの周知

<基本的な方向性>

① ポイントを押さえた短めの動画

立ち止まって視聴されることを期待して1分程度にまとめる
⇒1分40秒程度
音声放送がなくてもわかるように字幕化
⇒字幕対応

② 専門的な視点からのポイントを掲載

関連機関に内容の監修を依頼
⇒健康づくり課からアドバイス
(健康に関しては、健康づくり課が協力予定)

50

前回の内容

動画作成チームを作り、作業を進める



呼びかけに対し、市民委員から2名参加

51

動画の作成作業

チームの動き

第一回 (8/6)	動画構成、伝えたいイメージの決定
第二回 (9/16)	素材選定、協力店への取材、撮影
第三回 (11/17)	動画素案確認、撮影
第四回 (1/13)	動画最終確認

52

動画の作成作業

関係者の協力

協力内容：

部会で出た意見の確認、専門的知見からのアドバイス、使用素材の提供、取材協力

- 健康に関するアドバイス⇒健康づくり課
- 素材提供⇒江ノ島電鉄、健康づくり課、防犯交通安全課等
- 取材協力⇒2525 home made、This is Me Kitchen
(ふじさわベジプラス店)

53

動画構成

ふじキュンが投げかけるように全体を構成

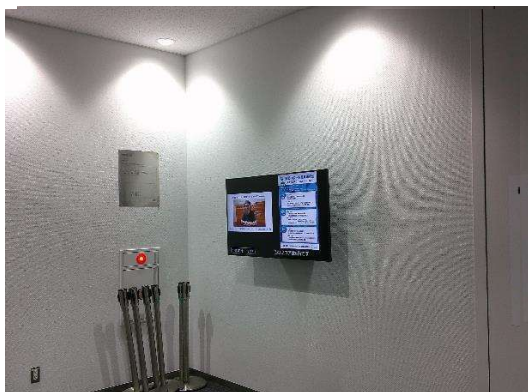


順番	まとめ・案	内容
1	動画の導入	・ 移動しよう、散歩しよう、自転車を使いたくなるような内容
2	散歩から始める健康づくり	・ ウォーキングに関する運動指標の紹介
3	散歩の帰りにシェアサイクルを利用の提案	・ 自転車に乗っても健康になる事の紹介 ・ ふじさわベジプラス店利用の紹介
4	自転車利用安全五則の紹介	
5	自転車通行空間の通行の仕方	・ 専用通行帯、自転車車両混在（ナビマーク）の紹介
6	動画の締め	・ ふじキュンから、健康づくりの投げかけ

54

掲載場所

- Youtube（チャンネル：藤沢市都市計画課）
- Instagram（ふじさわ歩くプロジェクト、ふじさわ食育ひろば）
- 市役所内サイネージ、藤沢駅北口地下通路内サイネージ
- 江ノ島電鉄（調整中）



藤沢市役所内サイネージ



藤沢駅北口地下通路内サイネージ

55

今後について

- 掲載場所を拡大するため、関係各所に掲載依頼の呼びかけ。
- QRコード付きチラシを作成し、協力事業者に貼り出しや配布依頼を検討。
- 今後も状況に応じて、SNS等を通じた健康増進に繋がる情報の発信。

56

