



勤労ふじさわ



2025
健康経営優良法人
KENKO Investment for Health
大規模法人部門

発行：藤沢市産業労働課 藤沢市朝日町 1-1 藤沢市役所本庁舎 8 階 ☎0466-50-8222

URL: <https://www.city.fujisawa.kanagawa.jp/indus1/shigoto/shushoku/sodan/kinro.html>

本紙のデザインは J O B チャレふじさわ（障がい者就労の場）で行っています。



一緒に考える「働き方相談室」



仕事や職場、就活、転職の悩みはいろいろありますが、身近に相談できる人はなかなかいないかもしれません。

例えば……

- ☐ 就職活動を何から始めればよいかわからない
- ☐ 転職するべきか迷っている
- ☐ 離職後のブランクが長く、再就職に困っている
- ☐ 職場の人間関係などの悩み
- ☐ 育児や介護と仕事との両立について
- ☐ セカンドキャリアを見据え、定年後の働き方を考えたい
- ☐ 進学か就職か迷っている など

一人で悩まず、
相談できる場所が
あるキュン♡



相談してみませんか？

一緒に考える「働き方相談室」では、国家資格を持ったキャリアコンサルタントが、一人ひとりの働き方について 1 対 1 できめ細かくサポートしていきます。藤沢市に在住、在勤、在学の方ならどなたでも無料で受けられます。

日時

毎週水曜日、木曜日、金曜日、日曜日

午前9時30分から午後5時30分(予約制) 50分/回

相談方法：対面式(オンラインカウンセリングも受付中)

申し込み

藤沢市民センター・労働会館等複合施設
(F プレイス) 就労支援担当

電話：0466-26-7811

URL: <https://www.fujisawaroudoukaikan.com/counseling/>



神奈川県では、2 月・3 月を「解雇、雇止め等相談強化期間」としています。

期間中解雇や雇止め等の問題解決促進に向け、弁護士による特別労働相談会、身近なショッピングモールなどで開催する街頭労働相談、労働問題に関する課題等をテーマとしたセミナー等を実施します。詳細はホームページをご確認ください。

<https://www.pref.kanagawa.jp/docs/k5n/soudan/kaiko.html>



目次



一緒に考える「働き方相談室」

… P 1



人材開発支援助成金/ユースワークふじさわのプログラムにご協力ください

… P 2



家族介護者教室講演会を配信します/コミュニティビジネスセミナー2026

… P 3



F プレイスホールを利用しませんか/藤沢マイスターによる洋裁教室を開催します

… P 4

従業員の人材育成、スキルアップに！ 人材開発支援助成金をご活用ください！

◆人材開発支援助成金とは？

事業主等が雇用する労働者に対して、職務に関連した専門的な知識及び技能を習得させるための職業訓練等を計画に沿って実施した場合等に、訓練経費や訓練期間中の賃金の一部等を助成する制度で、以下の6つのコースがあります。



- ・人材育成支援コース
- ・建設労働者技能実習コース
- ・教育訓練休暇等付与コース
- ・人への投資促進コース
- ・建設労働者認定訓練コース
- ・事業展開等リスキリング支援コース



各コースの詳細については厚生労働省 HP をご覧ください。

https://www.mhlw.go.jp/stf/seisakunitsuite/bunya/koyou_roudou/koyou/kyufukin/d01-1.html

ユースサポート・ユースワークふじさわ 社会体験・就労体験プログラムにご協力ください！

ユースサポート・ユースワークふじさわとは？

市では、「働きたい気持ちはあるが、なかなか踏み出せない」「家に引きこもりがちで、家族以外との関わりがない」「一度就職はしたが、辞めてしまい、次の一歩が踏み出せない」といった悩みを抱える若者やその家族を対象に、専門スタッフによる相談やさまざまな支援プログラムを実施し、若者の社会参加に向けた自立を支援する「ユースサポート・ユースワークふじさわ」事業を実施しています。

協力企業・団体を募集しています！

若者への社会体験・就労体験等の受け入れや、仕事の経験談、やりがいなどを語る交流会等を一緒に実施いただける協力企業・団体などを探しています。

若者と企業とのコーディネートは、ご要望に応じて担当者が対応します。

ご協力いただける企業様は下記の電話番号からご連絡ください。

皆様のご協力をお願いいたします。

問い合わせ

ユースサポート・ユースワークふじさわ

藤沢市本町 1-12-17 Fブレイス 5階 TEL: 0466-86-5481

詳細はこちら <https://www.youthport.jp/fujisawa/>



介護も仕事もあきらめない ～わたしたちが今知るべき両立のコツ～



2025年4月に改正育児・介護休業法が施行されました。藤沢市でも高齢化が進行し、仕事をしながら介護を行う『ビジネスケアラー』も増加傾向にあります。突然直面する可能性がある介護の準備は整っていますか？高齢者支援課では、仕事と介護に関する講演会を実施します。

【講師】株式会社チェンジウェーブグループ 取締役 酒井 穰 氏

【内容】働きながら介護をされている方、これから介護をされる方に
介護と仕事の両立のコツをオンデマンド配信でお伝えします。



【配信期間】2月2日(月)～3月23日(月)

右記二次元コードから申し込みください。

お申し込みの方には、後日 URL を送付いたします。



【問い合わせ】藤沢市 高齢者支援課

TEL : 0466-50-3523 FAX : 0466-50-8412

E-mail : fj-kourei-s@city.fujisawa.lg.jp

「ゼロからイチ」をつくり出す コミュニティビジネスセミナー2026 +最初の「売り上げ」の作り方

日時	2月13日(金)・2月27日(金) 午後6時～8時		
場所	ロボリンク(藤沢市藤沢 559 角若松ビル 6F) セミナールーム		
参加定員	25人(先着順)	参加費	¥500
対象者	藤沢市に在住・在勤・在学(もしくは予定)の以下の方 ・地域課題に関心がある方 ・自分のスキルや特技を地域貢献や課題解決に活かしたい方 ・地域課題の解決をビジネスの手法で取り組む「コミュニティビジネス」に関心のある方 or 立ち上げを検討している方		
内容	湘南・藤沢エリアは商業、教育、介護、観光、空地物件利活用などのテーマごとに地域コミュニティが多層化し、個人のスキルや小さな活動が「コミュニティビジネス」として花開く場面が増えています。 本セミナーでは、「地域課題×個人のスキル」という視点に加えて、コミュニティビジネスの企画を0→1で立ち上げ、最初の売上をつくるプロセスに焦点を当てます。		
講師	株式会社フジマニパブリッシング 三浦 悠介 氏		
申込期間	2月10日(火) 午後5時まで https://docs.google.com/forms/d/e/1FAIpQLSdrDJspWG9y27Xc99reurNbhSsObTCWo_KgqQJ3iTHnnM-j3g/viewform		

ワンコインで
両日参加
できるキュン!



コ
チ
ラ
申
し
込
み
は



講演会、総会、研修、記念式典など！

Fプレイスホールを利用してみませんか？

Fプレイスホールは、企業・労働団体・個人・一般等どなたでもご利用いただけます。

利用には、公共施設予約システムで利用者登録が必要になります。利用予約は使用する月の12か月前の1日に行われる抽選に参加申し込みください。

※利用する月の2か月前の初日から末日までの間に、施設管理者と事前打ち合わせが必要です。

- ・定員300人
- ・無料Wi-Fiあり
- ・インターネットで簡単予約

詳細はこちらから

<https://www.city.fujisawa.kanagawa.jp/industry1/roudoukaikan/fplace-yoyaku.html>

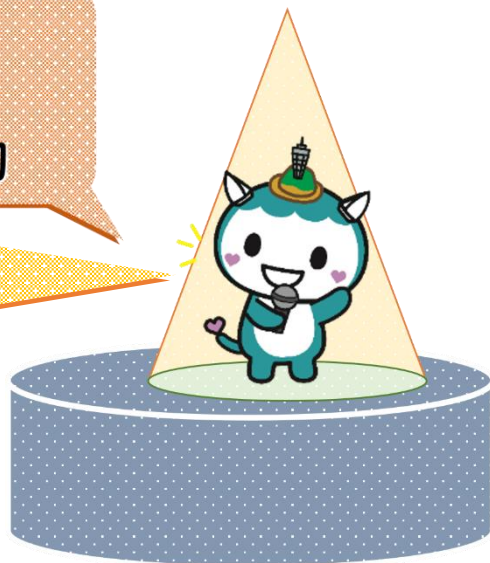


【問い合わせ】

藤沢市民センター・労働会館等複合施設（Fプレイス）

【住所】 藤沢市本町 1-12-17

【TEL】 0466-26-7811(受付：午前8時30分～午後10時)

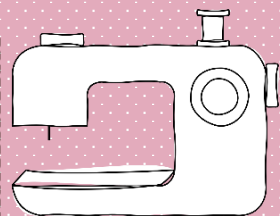


藤沢マイスター事業

「親子で体験！アップサイクル洋裁教室」

家庭用ミシンの基本操作や、手縫いの針や糸の扱い方をマイスターから教わります。参加者各自で持参した家族の着られなくなった服や思い出のある服（Tシャツ）を、講習で学んだ基本的な縫い方でトートバックに仕上げます。

日時 3月1日（日） 午前10時から正午まで
会場 Fプレイス 307・308会議室
講師 土田 真由美 氏（洋裁師）
令和6年度藤沢マイスター認定者



募集定員 小学生（4年生以上）の親子10組20名

費用 1組500円

応募方法 2月19日（木）までに e-kanagawa（電子申請）から申し込み。応募多数の場合は抽選を行い、結果は応募者全員に通知します。

お申し込みは
こちらから！



藤沢マイスターの詳細
はこちらから！

