

第 11 節 スズメバチの巣の撤去

1 スズメバチの巣の撤去

スズメバチの巣の撤去業務を実施しました。（令和 6 年度をもって本業務は終了しました。）



■ 作り始めのスズメバチの巣



■ 球状になったスズメバチの巣

(1) 相談受付件数

月別の相談受付件数及び撤去件数は、下の表のとおりです。

ハチの活動が最盛期の 7 月～9 月に多く相談が寄せられました。

■ 令和 6 年度月別相談受付件数

(単位：件)

月別	4	5	6	7	8	9	10	11	12	1	2	3	合計
相談受付件数	12	55	80	150	156	126	73	27	5	3	4	2	693

■ 令和 6 年度月別撤去件数

(単位：件)

月別	4	5	6	7	8	9	10	11	12	1	2	3	合計
撤去件数	0	22	54	75	100	75	44	15	2	0	0	0	387

■ 撤去案件以外の相談内容

(単位：件)

スズメバチ以外の相談	97
巣の形状などの確認ができない相談	41
事業所、空き家などにできたハチの巣の相談	90
古い巣の相談	24
その他	54
計	306

(2) スズメバチの種類別営巣場所

撤去したスズメバチの種類別営巣場所は、下の表のとおりです。

■ 令和6年度スズメバチの種類別営巣場所

(単位：件)

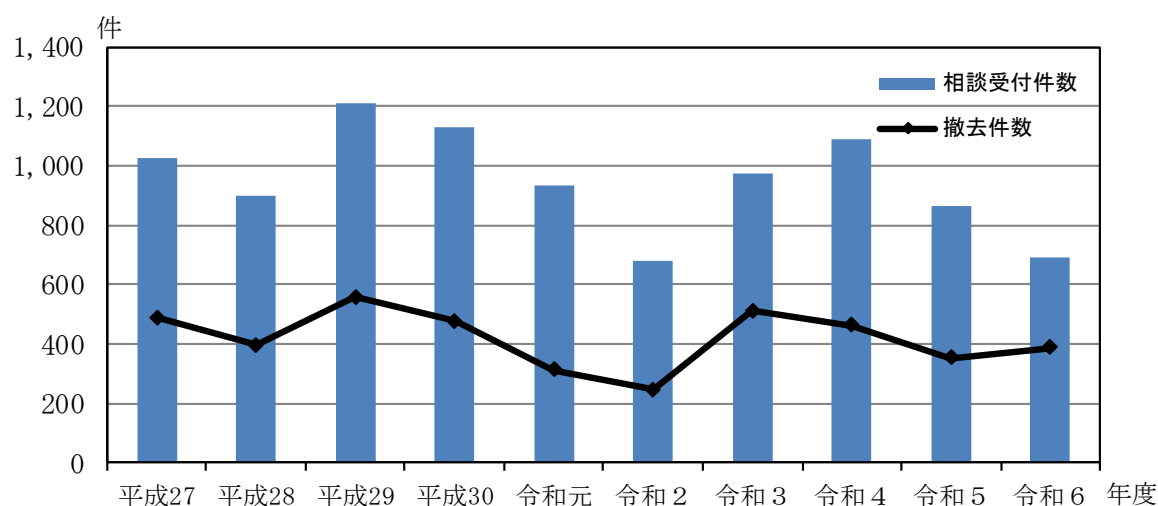
	植栽等	軒下・軒天・庇	戸袋	天井裏	床下	ベランダ	外壁	窓(窓枠)	土の中	倉庫等	その他	合計
オオスズメバチ	1	0	0	0	0	0	0	0	3	0	0	4
キイロスズメバチ	12	33	2	3	4	0	1	3	1	0	5	64
コガタスズメバチ	165	103	3	0	2	6	5	7	0	4	18	313
モンスズメバチ	0	1	0	0	1	0	0	0	0	0	0	2
チャイロスズメバチ	0	0	0	0	0	0	0	0	0	0	0	0
ヒメスズメバチ	0	1	0	0	0	0	0	0	0	0	1	2
クロスズメバチ	0	1	0	0	0	0	0	0	0	0	1	2
合計	178	139	5	3	7	6	6	10	4	4	25	387

(3) 相談受付件数・撤去件数の経年変化

■ 相談受付件数・撤去件数の経年変化

(単位：件)

年度	平成27	平成28	平成29	平成30	令和元	令和2	令和3	令和4	令和5	令和6
相談受付件数	1,025	897	1,211	1,129	934	682	975	1,092	868	693
撤去件数	488	397	559	477	313	246	511	464	354	387



■ 相談受付件数・撤去件数の経年変化