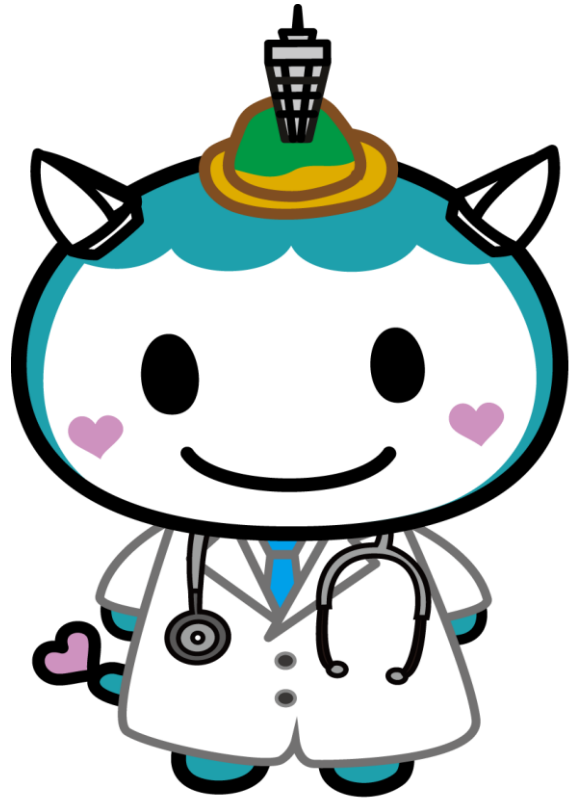


# 藤 沢 市

## 認知症受入れ医療機関情報



2026年 4月発行  
藤沢市保健所 保健予防課

## 冊子概要

認知症に関する正しい知識や治療に関する情報を地域へ発信し、早い時期に安心して医療機関を受診していただくことを目的として、平成25年度から2年毎に市内の医療機関に調査を実施し、『藤沢市認知症受入れ医療機関情報』を作成しております。

今回の調査では、246か所の医療機関にアンケート調査のご協力をいただき、認知症の検査・診療を行っている医療機関のうち、診療情報の公開可とご回答いただいた99か所の医療機関の情報をまとめております。認知症の不安がある高齢者やご家族の方、相談を受ける機会が多い民生委員の方、いきいきサポートセンター（地域包括支援センター）、介護保険事業所の関係者など、地域の皆さまの相談にご活用いただければ幸いです。

最後になりますが、大変お忙しい中、調査にご協力いただいた藤沢市医師会の先生方をはじめとする関係機関の皆さまに、この場をお借りして厚く御礼申し上げます。

## 目次

1 認知症受け入れ 地区別 医療機関名簿	.....	2～16 ページ	*受け入れ公表可能な医療機関のみ掲載
2 認知症疾患医療センター	.....	17 ページ	
3 認知症関連の事業	.....	18 ページ	
4 若年性認知症を知っていますか？	.....	19 ページ	
5 相談先一覧	.....	20 ページ	
6 認知症簡易チェックサイト	.....	21 ページ	

※参考 認知症の診療を行う医療機関ホームページ（神奈川県作成） <http://www.pref.kanagawa.jp/cnt/f6401/p454893.html>

## I 認知症受入れ地区別 医療機関名簿

地 区	受け入れ公表可能な医療機関の所在地	ページ
片 瀬 地 区	片瀬、片瀬海岸、片瀬山	3
鵜 沼 地 区 (藤沢駅南側周辺)	南藤沢、鵜沼藤が谷、鵜沼東、鵜沼石上、鵜沼橘	4～5
鵜 沼 地 区	鵜沼花沢町、鵜沼松が岡、本鵜沼	6
藤 沢 地 区	藤沢、朝日町、本藤沢、本町	7～8
村 岡 地 区	大鋸、弥勒寺、並木台、柄沢、小塚	9
明治・辻堂地区	羽鳥、辻堂、辻堂神台、辻堂東海岸、辻堂西海岸、 辻堂元町、辻堂太平台	10
善 行 地 区	善行、立石、白旗、善行団地	11
湘南大庭地区	大庭	12
六 会 地 区	亀井野、石川、円行	13
湘南台地区	湘南台	14
長 後 地 区	高倉、長後、下土棚	15
遠藤・御所見地区	菖蒲沢、遠藤、瀬郷、用田	16
市 外	茅ヶ崎市	16

\*受け入れ公表可能な医療機関のみ掲載

※この医療機関情報は、2026年1月に調査した結果を元に作成しています。

受診をご検討されている方は、各医療機関に直接お問い合わせください。

### 主な検査の用語の説明

#### 《認知機能検査》

- (1) 長谷川式  
所定の質問用紙を用いご本人への口頭質問により行う検査
- (2) MMSE  
口頭による質問に加え、簡単な動作（絵を描く、紙を折るなど）を行いながら、進める検査
- (3) PAS  
本人や本人をよく知るご家族などに所定の質問に回答していただき進める検査

#### 《画像診断》

- (1) CT . . . . 断層撮影
- (2) MRI . . . . 磁気を使った検査で、種々の方向の断層撮影が可能
- (3) SPECT . . . . 脳の血流をみる検査
- (4) PET . . . . 脳の糖代謝を見る検査

【片瀬地区】 {片瀬・片瀬海岸・片瀬山}

医療機関名	電話番号	住所	認知症診療科	鑑別診断	若年性認知症鑑別診断	鑑別後の治療受け入れ	若年性認知症鑑別診断後の治療受け入れ	認知機能検査	画像診断		専門外有無	予約の要否	紹介状の要否	往診対応	日本老年精神医学会に定める専門医	日本認知症学会に定める専門医	備考
									自院で実施	委託等							
湘南内科	55-2527	片瀬2-15-24	内科	○		○		長谷川式/MMSE	CT/MRI/SPECT								
藤沢脳神経外科	27-1511	片瀬2-15-36	脳神経外科/神経内科	○	○	○	○	長谷川式/MMSE	CT/MRI			○	○				
湘南江の島クリニック	26-8000	片瀬3-15-1 3階	内科			○		長谷川式	CT/MRI/SPECT				○	○			
クローバークリニック	22-5110	片瀬4-10-22	内科/もの忘れ外来	○	○	○	応相談	長谷川式/MMSE	CT/MRI/SPECT	○	○						他院主治医があれば要紹介状。
かりゆしファミリークリニック	90-4120	片瀬365-1	内科			○		長谷川式	CT/MRI/SPECT			○					
医療法人社団実正会のぐち江ノ島クリニック	55-3811	片瀬海岸1-3-7 リバーサイド・ドウ・エム1階	内科			○		長谷川式	CT/MRI/SPECT			○	○				
高橋内科クリニック	29-9350	片瀬海岸1-5-5 鎌田ビル1階	内科			○		長谷川式					○				
いしい内科医院	22-5984	片瀬海岸2-9-2-101	内科	○		○	○	長谷川式/MMSE	CT/MRI/SPECT				○	○			
医療法人及川内科医院	25-1437	片瀬山4-6-4	内科			○		長谷川式/MMSE	CT/MRI/SPECT			○	○	○			

【 鶴沼地区 （藤沢駅南側周辺） 】 { 南藤沢・鶴沼藤が谷・鶴沼東・鶴沼石上・鶴沼橋 }

医療機関名	電話番号	住 所	認知症 診療科	鑑別 診断	若年性認知 症鑑別診断	鑑別後の 治療受け 入れ	若年性認知 症鑑別診断 後の治療受 け入れ	認知 機能検査	画像診断		専門外 来有無	予約の 要否	紹介状 の要否	往診対 応	日本老年 精神医学 会に定め る専門医	日本認知 症学会に 定める専 門医	備 考
									自院で 実施	委託等							
藤沢ガーデン心臓血 管在宅クリニック	27-3355	南藤沢8-5	内科/ 循環器科 /訪問診 療科			○	○	長谷川 式/ MMSE		CT/MRI /SPECT		○	○	○			
汀メンタルヘルスクリ ニック	29-9125	南藤沢17-16 秋山ビル4階	精神科	○		○		長谷川 式/ MMSE		CT/MRI		○	○			○	
藤沢在宅クリニック	50-2399	南藤沢17-16 秋山ビルⅡ 201	内科/精 神科/脳 神経外科	○	○	○	○	長谷川 式			○	○		○			
湘南吉田クリニック	54-0556	南藤沢18-1 グ レイシヤスK南藤 沢5階	精神科	○		○		長谷川 式				○					
医療法人社団平郁会 湘南なぎさ診療所	29-9775	南藤沢18-1 グ レイシヤスK南藤 沢6階	内科/ 精神科/ 皮膚科	○	○	○	○	長谷川 式/ MMSE		CT/MRI /SPECT		○	○	○			訪問診療の みの対応。 診察希望の 場合は事前 に連絡。
彩クリニック南藤沢	26-3464	南藤沢20-18 長 塚第一ビル4階	精神科/ 心療内科	○				長谷川 式				○					
くげぬま緩和ケア内科	53-8025	鶴沼藤が谷1-9- 22	内科/ 緩和ケア 内科	○		○		長谷川 式		CT/MRI		○	○	○			
鶴沼藤が谷内科	47-8350	鶴沼藤が谷2-2- 13	内科	○	○	○	○	長谷川 式/ MMSE/ ミレボ		CT/MRI /SPECT	○			○			認知症 サポート医
くげぬま奥医院	26-5511	鶴沼藤が谷3- 11-19	内科/ 整形外科	○		○		長谷川 式/ MMSE		CT/MRI /SPECT				○			

【 鵜沼地区 （藤沢駅南側周辺） 】 { 南藤沢・鵜沼藤が谷・鵜沼東・鵜沼石上・鵜沼橋 }

医療機関名	電話番号	住 所	認知症 診療科	鑑別 診断	若年性認知 症鑑別診断	鑑別後の 治療受け 入れ	若年性認知 症鑑別診断 後の治療受 け入れ	認知 機能検査	画像診断		専門外 来有無	予約の 要否	紹介状 の要否	往診対 応	日本老年 精神医学 会に定め る専門医	日本認知 症学会に 定める専 門医	備 考
									自院で 実施	委託等							
尾崎クリニック	25-2210	鵜沼東1-1	内科	○		○		長谷川 式		CT/MRI /SPECT							
ふじさわ脳とからだの クリニック 脳神経外 科・内科	22-1122	鵜沼東1-2	内科/脳 神経外科	○	○	○	○	長谷川 式/ MMSE/ その他 (CDR,CD T,TMTな ど)	CT	MRI/ SPECT	○	○				○	
湘南斉藤クリニック	22-4114	鵜沼石上2-14-9	内科	○	○	○	○	長谷川 式	CT								
クローバーホスピタル	22-7111	鵜沼石上3-3-6	内科/脳 神経外科 /脳神経 内科	○		○		長谷川 式/ MMSE	CT	MRI/ SPECT				○			
こみ糖尿病内科	53-7763	鵜沼橋1-1-7 門 倉ビル3 1階 B 号室	内科			○		長谷川 式		CT/MRI		○	○				
勝俣内科医院	27-5811	鵜沼橋1-4-1 小 山ビル2階	内科		要相談			長谷川 式				○	○	要相談			

【 鵜沼地区 】 { 鵜沼花沢町・鵜沼松が岡・本鵜沼 }

医療機関名	電話番号	住所	認知症診療科	鑑別診断	若年性認知症鑑別診断	鑑別後の治療受け入れ	若年性認知症鑑別診断後の治療受け入れ	認知機能検査	画像診断		専門外来有無	予約の要否	紹介状の要否	往診対応	日本老年精神医学会に定める専門医	日本認知症学会に定める専門医	備考
									自院で実施	委託等							
海の診療所(訪問)	76-6034	鵜沼松が岡1-16-23	内科／外科／整形外科／泌尿器科	○		○		長谷川式		CT/MRI/SPECT		○		○			
ありあけ内科クリニック	54-2668	鵜沼松が岡4-15-27	内科	○	○	○		長谷川式/MMSE	CT				○				
かわしま神経内科クリニック	55-1358	鵜沼松が岡5-13-17	内科／神経内科	○	○	○	○	長谷川式/MMSE/その他		CT/MRI/SPECT	○	○		○		○	
湘南鵜沼脳神経クリニック	35-1101	本鵜沼4-7-9 1階	内科／神経内科／脳神経内科	○	○	○	○	長谷川式/MMSE	MRI	CT/SPECT	○	○					

【 藤沢地区 】 { 藤沢・朝日町・本藤沢・本町 }

医療機関名	電話番号	住 所	認知症診療科	鑑別診断	若年性認知症鑑別診断	鑑別後の治療受け入れ	若年性認知症鑑別診断後の治療受け入れ	認知機能検査	画像診断		専門外来有無	予約の要否	紹介状の要否	往診対応	日本老年精神医学会に定める専門医	日本認知症学会に定める専門医	備 考
									自院で実施	委託等							
後藤内科医院	22-3113	藤沢1-3-5	内科	○		○		長谷川式				○					
宮岡脳神経外科	54-2250	藤沢1-3-9	脳神経外科／神経内科	○	○	○	○	長谷川式／MMSE	CT	MRI／SPECT				○			
白旗なのはなクリニック	55-5211	藤沢2-3-15 トレアージュ白旗2階	内科			○		長谷川式		CT／MRI／SPECT		○	○	○			
藤沢市民病院	25-3111	藤沢2-6-1	脳神経内科	○	○	○			CT／MRI／SPECT			○	○			○	
ふじさわ駅前ファミリークリニック	27-5355	藤沢221-1	内科／泌尿器腎臓内科	○		○		MMSE		CT／MRI／SPECT				○	○		
山川医院	22-2983	藤沢541	内科	○		○		長谷川式		CT／MRI／SPECT				○	○		
藤沢駅前こころのクリニック	52-5568	藤沢559 角若松ビル2階	精神科／心療内科			○		長谷川式／MMSE		CT／MRI／SPECT		○	○				
さわ内科糖尿病クリニック	55-2256	藤沢610-1 サミットストア藤沢駅北口店2階	内科	○		○	○	長谷川式／MMSE		CT／MRI／SPECT		○	○				
医療生協かながわ生活協同組合藤沢診療所	25-2514	藤沢854-4	内科	○		○		長谷川式／MMSE		CT／MRI				○	○		
近藤内科医院	25-8280	藤沢1027-9	内科	○		○		長谷川式	CT	MRI／SPECT							

【 藤沢地区 】 { 藤沢・朝日町・本藤沢・本町 }

医療機関名	電話番号	住 所	認知症 診療科	鑑別 診断	若年性認知 症鑑別診断	鑑別後 の治療 受け入れ	若年性認知 症鑑別診断 後の治療受 け入れ	認知 機能検査	画像診断		専門外来 有無	予約の 要否	紹介状 の要否	往診対 応	日本老年精 神医学会に 定める専門医	日本認知症 学会に定め る専門医	備 考
									自院で 実施	委託等							
つながりクリニック	96-0398	朝日町12-12 ヴォールマンション3階-C	内科／精 神科	○	○	○	○	長谷川 式／ MMSE		CT/MRI /SPECT		○	○	○			
医療法人社団栄友会 本藤沢ゆずクリニック	21-9093	本藤沢1-1-8 TOMOビル2階	内科	○		○		長谷川 式		CT/MRI		○		○			紹介状あれ ば望まし い。
本藤沢内科クリニック	82-2233	本藤沢6-14-2	内科／消 化器内科 ／呼吸器 内科／循 環器内科			○		長谷川 式		CT/MRI			○				症状増悪時 は専門医紹 介。
牛腸内科クリニック	22-2821	本町2-8-28	内科			○		長谷川 式				○	○				

【村岡地区】 {大鋸・弥勒寺・並木台・柄沢・小塚}

医療機関名	電話番号	住 所	認知症 診療科	鑑別 診断	若年性認知 症鑑別診断	鑑別後 の治療 受け入れ	若年性認知 症鑑別診断 後の治療受 け入れ	認知 機能検査	画像診断		専門外来 有無	予約の 要否	紹介状 の要否	往診対 応	日本老年精 神医学会に 定める専門医	日本認知症 学会に定め る専門医	備 考
									自院で 実施	委託等							
ぬまた内科呼吸器科	29-5001	大鋸1-2-18	内科			○	○	長谷川式 ／MMSE									
Kココカラクリニック	96-0532	大鋸1-3-7 FJ大 鋸ビル1階	内科／ 精神科／ 心療内科 ／アレルギー科	○	○	○	○	長谷川式 ／MMSE		CT／MRI ／SPECT			○	○			
のぞみホームクリニック	52-5233	弥勒寺1-23-4	内科	○	○	○		長谷川式		CT／MRI		○		○			
岩崎クリニック	22-1200	弥勒寺3-16-4	内科	○		○		長谷川式									
たかはしクリニック	23-6133	弥勒寺4-1-12	内科			○	○	長谷川式 ／MMSE		CT／MRI				○			予約優先
湘南柄沢クリニック	23-5018	並木台2-11-1 岩澤ビル	内科	○		○		長谷川式 ／MMSE									
小池クリニック	25-8985	柄沢1-9-7	脳神経外 科	○	○	○		MMSE	CT	MRI							
三宅クリニック	53-7983	柄沢2-5-5	内科	○		○		長谷川式		CT／MRI ／SPECT		○					
藤沢病院	23-2343	小塚383	精神科／ もの忘れ 外来	○	○	○	○	長谷川式 ／MMSE ／その他	CT	MRI／ SPECT	○	○	○			○	

【 明治・辻堂地区 】 { 羽鳥・辻堂・辻堂神台・辻堂東海岸・辻堂西海岸・辻堂元町・辻堂太平台 }

医療機関名	電話番号	住 所	認知症 診療科	鑑別 診断	鑑別後 の治療 受け入れ		認知 機能検査	画像診断		専門外 来有無	予約の 要否	紹介状 の要否	往診対 応	日本老年精 神医学会に定 める専門医	日本認知症 学会に定め る専門医	備 考
					若年性認知 症鑑別診断	若年性認知症 鑑別診断後の 治療受け入れ		自院で 実施	委託等							
湘南中央病院	36-8151	羽鳥1-3-43	内科／神 経内科／ 精神科／ 心療内科	○	○	○	長谷川式 ／MMSE	CT／MRI					○			
丸山医院	36-8709	羽鳥2-2-26	内科	○	○	○	長谷川式 ／MMSE ／その他		CT／MRI ／SPECT		○		○			
酒井医院	36-8076	辻堂1-10-19	内科	○			長谷川式 ／MMSE		CT／MRI ／SPECT							認知症 サポート医
辻堂いなほクリニック	53-8218	辻堂2-2-14 ステ ラ湘南3階西側	精神科／ 心療内科				長谷川式		CT／MRI ／SPECT		○	○				
医療法人長谷川会 湘南ホスピタル	33-5111	辻堂3-10-2	内科／神 経内科／ 精神科／ もの忘れ 外来	○		○	長谷川式 ／MMSE	CT	MRI/ SPECT	○	○	○	○			
もとき内科クリニック	47-8216	辻堂神台1-3-39 オザワビル4階	内科	○			長谷川式 ／MMSE		CT／MRI ／SPECT		○	○				専門外来紹 介し、安定 した後の治 療は継続し ている。
医療法人徳洲会 湘南藤沢徳洲会病院	35-1177	辻堂神台1-5-1	内科／神 経内科／ 脳神経外 科	○	○	○	長谷川式 ／MMSE	CT／MRI ／SPECT		○	○	○			○	
辻堂脳神経・脊椎クリ ニック	21-9055	辻堂元町1-7- 18-1	内科／脳 神経外科	○	○	○	長谷川式 ／MMSE ／TMT	MRI			○					
辻堂太平台クリニック	30-0670	辻堂太平台1-3- 2 1階	内科			○	長谷川式		CT／MRI ／SPECT		○	○				

【善行地区】 { 善行・立石・白旗・善行団地 }

医療機関名	電話番号	住所	認知症診療科	鑑別診断	鑑別後の治療受け入れ		認知機能検査	画像診断		専門外来有無	予約の要否	紹介状の要否	往診対応	日本老年精神医学会に定める専門医	日本認知症学会に定める専門医	備考
					若年性認知症鑑別診断	若年性認知症鑑別診断後の治療受け入れ		自院で実施	委託等							
えりクリニック	80-3850	善行1-15-7	内科	○	○	○	○	長谷川式/MMSE	CT/MRI / SPECT			○	○			
こころのクリニック善行駅前	54-8965	善行1-25-15 TYクリニックビル2階	神経内科/心療内科			○		長谷川式	CT/MRI / SPECT		○				○	
植松医院	81-6215	善行2-17-7	内科			○	○									
善行ホームケアクリニック	81-8511	善行6-16-21	内科	○		○		長谷川式/MMSE	CT/MRI / SPECT		○		○			往診、訪問診療は同じ法人の他院で可能。
藤沢善行ファミリークリニック	80-5815	善行7-4-9	内科/精神科/小児科	○	○	○	○	長谷川式/MMSE	CT/MRI / SPECT		○		○			
関本医院	81-2820	立石1-2-3	内科			○	○		CT/MRI				○			
湘南長寿園病院	82-7311	白旗1-11-1	内科/認知症外来	○		○	○	その他	CT/MRI / SPECT	○						認知症専門外来は火・金曜日。
善行団地石川医院	82-1377	善行団地3-16-1	内科	○		○		長谷川式								

【湘南大庭地区】 { 大庭 }

医療機関名	電話番号	住所	認知症診療科	鑑別診断	鑑別後の治療受け入れ		認知機能検査	画像診断		専門外来有無	予約の要否	紹介状の要否	往診対応	日本老年精神医学会に定める専門医	日本認知症学会に定める専門医	備考	
					若年性認知症鑑別診断	若年性認知症鑑別診断後の治療受け入れ		自院で実施	委託等								
医療法人社団栄友会 湘南ゆずクリニック	52-6813	大庭5220-27	内科／小児科	○		○	○	長谷川式／MMSE／その他		CT／MRI／SPECT		○					
医療法人社団平郁会 湘南ライフタウン診療所	86-8821	大庭5526-2 藤沢エデンの園B1階	内科／精神科／皮膚科／整形外科	○	○	○	○	長谷川式／MMSE		CT／MRI／SPECT		○	○	○			訪問診療のみの対応。診察希望の場合は事前に連絡。
村田会湘南大庭病院	20-1700	大庭5526-22	脳神経内科	○	○	○	○	長谷川式	CT	MRI	○	○		○			
医療法人社団青木内科	88-5132	大庭5682-9 ライフビル3階	内科／脳神経内科	○	○	○	○	長谷川式									

【 六会地区 】 { 亀井野・石川・円行 }

医療機関名	電話番号	住所	認知症診療科	鑑別診断	鑑別後の治療受け入れ		認知機能検査	画像診断		専門外来有無	予約の要否	紹介状の要否	往診対応	日本老年神経学会に定める専門医	日本認知症学会に定める専門医	備考	
					若年性認知症鑑別診断	若年性認知症鑑別診断後の治療受け入れ		自院で実施	委託等								
関野内科医院	81-5615	亀井野1-21-12	内科	○		○		長谷川式／MMSE		CT／MRI							
みむら脳神経外科	81-8686	亀井野2-7-1	脳神経外科	○	○	○	○	長谷川式	MRI			○				○	
高橋まことクリニック	89-4351	石川1-1-20 SCビル2階、3階B号室	内科			○	○	長谷川式		CT／MRI／SPECT		○	○	○			
湘南台宮治クリニック	86-6366	石川6-21-10	内科	○		○		長谷川式／MMSE		CT／MRI		○	○				
医療法人社団いしずえ 湘南敬愛病院	44-5955	円行1-13-7	精神科／心療内科			○	○	長谷川式		CT／MRI／SPECT		○	○				

【 湘南台地区 】 { 湘南台 }

医療機関名	電話番号	住所	認知症診療科	鑑別診断	若年性認知症鑑別診断	鑑別後の治療受け入れ	若年性認知症鑑別診断後の治療受け入れ	認知機能検査	画像診断		専門外来有無	予約の要否	紹介状の要否	往診対応	日本老年精神医学会に定める専門医	日本認知症学会に定める専門医	備考
									自院で実施	委託等							
湘南藤沢心臓血管クリニック	41-2810	湘南台1-9-1 エクシード湘南台1階	内科／循環器内科／心臓血管外科			○		MMSE		CT／MRI／SPECT				○			
湘南台スマイルクリニック	53-8590	湘南台1-26-7	内科／精神科					長谷川式		CT／MRI／SPECT		○	○	○			
湘南台メンタルクリニック	43-2539	湘南台2-4-163 田中ビル2A	精神科／心療内科	○	○	○	○	長谷川式／MMSE		CT／MRI		○	○				
湘南台脳神経外科クリニック	45-5500	湘南台2-7-15 東急ドエルアルス湘南台アネックス1階102号室	内科／脳神経外科	○		○		長谷川式／MMSE／その他	CT／MRI	SPECT	○	○	○			○	
医療法人誠翔会 中沢内科医院	43-0160	湘南台2-18-3	内科	○	○	○	○	長谷川式／MMSE		CT／MRI				○			
羅内科循環器科医院	43-8522	湘南台2-27-15 東永ビル1階	内科	○	○	○	○	長谷川式／その他		MRI／SPECT	○						
たんげ脳神経外科	42-6801	湘南台3-7-12-102	脳神経外科	○		○		長谷川式	CT／MRI	SPECT		○					
いわもと内科	44-8004	湘南台4-5-1 プレジャ湘南台1階	内科	○		○		長谷川式		CT／MRI							
ルピナス在宅クリニック	47-8166	湘南台5-35-1 GSハイム湘南台101号室	内科	○	○	○	○	長谷川式		CT／MRI／SPECT			○	○			
湘南台中央医院	45-8828	湘南台7-1-5	内科			○		長谷川式	CT	CT／MRI			○	○			
明石医院	43-1123	湘南台7-15-14	内科	○				長谷川式				○					

【長後地区】 { 高倉・長後・下土棚 }

医療機関名	電話番号	住 所	認知症 診療科	鑑別 診断	若年性認知 症鑑別診断	鑑別後の 治療受け 入れ	若年性認知症 鑑別診断後の 治療受け入れ	認知 機能検査	画像診断		専門外 来有無	予約の 要否	紹介状 の要否	往診対応	日本老年精 神医学会に 定める専門 医	日本認知 症学会に 定める専門 医	備 考
									自院で 実施	委託等							
山口クリニック	41-0333	高倉2332-1	内科			○	○	長谷川 式/ MMSE		CT/MRI /SPECT		○	○	○			
木庭医院	44-0052	長後680	内科/循 環器内科	○	○	○	○	長谷川 式/ MMSE		CT/MRI /SPECT			○				
グリーン内科	43-8088	長後706 ゴール ドエイジ藤沢1階	内科	○		○		長谷川 式		CT/MRI		○	○				
アグリホームクリニッ ク ふじさわ	54-7966	長後706	内科			○	○	長谷川 式/ MMSE				○	○	○			

【遠藤・御所見地区】 { 菖蒲沢・遠藤・瀬郷・用田 }

医療機関名	電話番号	住所	認知症診療科	鑑別診断	若年性認知症鑑別診断	鑑別後の治療受け入れ	若年性認知症鑑別診断後の治療受け入れ	認知機能検査	画像診断		専門外来有無	予約の要否	紹介状の要否	往診対応	日本老年精神医学会に定める専門医	日本認知症学会に定める専門医	備考
									自院で実施	委託等							
宮本内科消化器科クリニック	48-0080	菖蒲沢611	内科／消化器科	○		○	○	長谷川式		CT/MRI/SPECT							
柳沢内科小児科医院	87-6700	遠藤641-6	内科	○	○	○	○	長谷川式/MMSE		CT/MRI/SPECT				○			
医療法人社団 健育会 湘南慶育病院	48-0050	遠藤4360	脳神経内科／もの忘れ外来	○	○	○	○	長谷川式/MMSE/その他	CT/MRI	SPECT	○	○	○			○	
医療法人誠翔会 セントジョージクリニック	48-3300	遠藤6215	内科／もの忘れ外来	○	○	○	○	長谷川式/MMSE		CT/MRI	○		○		○		専門医の診療日は要確認。
御所見総合クリニック	47-0543	瀬郷188	内科	○	○	○	○	長谷川式	CT	MRI			○	○			
藤沢御所見病院	48-6501	瀬郷580	内科	○	○	○	○	長谷川式	CT					○			外来診療は行っていない。訪問診療利用の方が対象。

【市外】 { 茅ヶ崎市 }

医療機関名	電話番号	住所	認知症診療科	鑑別診断	若年性認知症鑑別診断	鑑別後の治療受け入れ	若年性認知症鑑別診断後の治療受け入れ	認知機能検査	画像診断		専門外来有無	予約の要否	紹介状の要否	往診対応	日本老年精神医学会に定める専門医	日本認知症学会に定める専門医	備考
									自院で実施	委託等							
医療法人社団 康心会 湘南東部総合病院	0467-83-9111	茅ヶ崎市西久保500	内科／神経内科／精神科／脳神経外科／脳神経内科	○	○	○	○	長谷川式/MMSE/その他		CT/MRI/SPECT	○	○	○	○		○	

## 2 認知症疾患医療センター

神奈川県では、認知症の早期発見・早期対応を一層進めるため、認知症疾患医療センターを設置しています。

認知症疾患医療センターは、認知症における専門医療の提供や、医療と介護の連携の中核機関として、認知症疾患に係る鑑別診断、専門医療相談、人材育成のほか、医療・介護等の連携のための地域連携会議の設置運営などを行います。

- ・「地域拠点型」…2次医療圏に1か所ずつ、計5か所設置
- ・「連携型」…地域の認知症サポート医やかかりつけ医、医療・介護・保健関係機関との連携を強化する。

区分	名称	住所	電話番号	相談受付時間
地域拠点型	湘南東部総合病院 医療社会サービス部	茅ヶ崎市 西久保500	0467-83-9111（代表） 0467-83-9091（直通）	月曜から土曜（祝日、年末年始除く） 午前8時半から午後5時
連携型	藤沢病院 認知症疾患医療センター	藤沢市 小塚383	0466-53-9044（直通）	月曜から金曜（祝日、年末年始除く） 午前9時半から午後4時半

### 3 認知症関連の事業

事業名	内容	問い合わせ先
もの忘れ相談	精神科嘱託医による相談（月2回）。医療機関に未受診で、もの忘れなどの心配がある本人または家族の方が対象です。 ※二段階方式脳機能テストあり。画像検査はなし。	藤沢市保健所 保健予防課  TEL 50-3593 FAX 28-2121
認知症初期集中支援チーム	認知症の疑われる方等に対して、早期に関わることで、早期診断や状況に合わせた集中的な支援を行います。チームとして認知症サポート医と保健・福祉の専門職が支援を行います。	藤沢市役所 高齢者支援課
家族介護者教室	高齢者等を介護している家族等を対象に、介護者同士の交流や介護に必要な知識を習得する場として教室を開催しています。	TEL 50-3523 FAX 50-8412

家族会	内容	問い合わせ先
ふれあい会 (認知症の方を介護する家族の会)	現在介護をしている方の情報交換と交流をする会です（月1回）。初めて参加される方は、事前にお問い合わせください。	藤沢市保健所 保健予防課
絆会 (若年性認知症本人と家族の会)	若年性認知症と診断されたご本人・ご家族同士が、情報交換や交流することを目的としています。初めて参加される方は、事前にお問い合わせください。	TEL 50-3593 FAX 28-2121
在宅介護者の会 (ほほえみの会)	在宅で介護している方を中心に、情報交換や仲間づくり、リフレッシュ等のため月1回程度、集まる場を設けています。	藤沢市役所 高齢者支援課 TEL 50-3523 FAX 50-8412

## 4 若年性認知症を知っていますか？

認知症は高齢者だけではなく、65歳未満の働き盛りの世代でも発症します。

ご本人・ご家族を支えるためには、介護保険のサービスだけでなく、医療や障がい福祉サービス、就労や家計に関する相談の場など、生活を支えるための情報が必要です。

そして、ご本人やご家族を孤立させない地域の理解や見守りが何より大切になります。

### どんな変化で気がつくの？

#### 職場での変化

- スケジュールの管理ができない
- 約束を忘れてしまう、忘れ物が増える
- 作業に手間取ったり、ミスが目立つようになる
- 段取りが悪くなり、優先順位がわからない
- 指示されたことが理解できていない

#### 生活の変化

- 財布やカギをどこに置いたか分からなくなる
- お金の計算や漢字の読み方がわからなくなる
- 知っているはずの場所で道に迷ってしまう
- 身だしなみに無頓着になる（歯磨きなどをしなくなった）
- 好きだった趣味の活動をしなくなる

### ☆☆ 認知症かも、と思ったら、早めに受診しましょう ☆☆


就労を続けたり、経済的な支援を受けるためには、早期受診・早期診断が重要です。

早めの治療により、症状の進行を遅らせたり、本人の日常生活動作（ADL）や生活の質（QOL）が維持できる可能性があります。早期であれば理解力や判断力が保たれているので、治療と仕事を両立することや、病気であることを受け入れ、今後の人生を設計する時間が与えられることになります。

症状にあわせたサポートや社会参加を続けるためにも、早期受診・早期診断をお勧めします。



## 5 相談先一覧

相談先	内容
藤沢市保健所 保健予防課 TEL 50-3593 FAX 28-2121	もの忘れや認知症に関する相談を受けています。若年性認知症の研修会も開催しています。詳しくはお問合せください。
藤沢市役所 高齢者支援課 TEL 50-3523 FAX 50-8412	高齢者の方が住み慣れた地域で、安心して暮らせるよう、生きがいづくり・社会参加の支援を行っています。さまざまな困りごとを抱える方の相談を受け、関係課や専門機関等と連携しながら支援を行っています。
いきいきサポートセンター (地域包括支援センター)	住み慣れた地域で尊厳あるその人らしい生活を継続することができるよう、高齢者の皆さんを支える機関です。 藤沢市では、13地区を基本として19か所のいきいきサポートセンターを設置しています。 
かながわ認知症コールセンター  TEL 045-755-7031	認知症介護の経験者等が、認知症の人や家族等からの介護の悩みなど、認知症全般に関する電話相談を行っています。  受付日時：月・水曜 午前10時～午後8時、土曜 午前10時～午後4時（祝日含む、年末年始除く）
若年性認知症支援 コーディネーター  湘南東部総合病院 医療社会サービス部 代表TEL 0467-83-9091	若年性認知症の人の調整役として若年性認知症支援コーディネーターがいます。県内3か所の認知症疾患医療センターに配置されており、ご本人・ご家族からのご相談の受付、支援に携わるネットワークの調整などを行っています。
若年性認知症コールセンター  TEL 0800-100-2707	若年性認知症の相談を行っています。ひとりで悩まず、ご相談ください。  受付時間：月～土曜 午前10時～午後3時、水曜は午前10時～午後7時 （祝日含む、年末年始除く）

## 6 認知症簡易チェックサイト

藤沢市では、携帯電話やスマートフォン、パソコンから認知症の簡易チェックができるサービス、認知症簡易チェックを、実施しています。

このサービスには、「これって認知症？」(家族・介護者向け)、「わたしも認知症？」(本人向け)の2モードがあります。20項目の質問をチェックすると、結果が3段階のイラストで表示されます。お気軽にご活用ください。

### 【アクセス方法】

- ・市ホームページで「認知症簡易チェック」と検索してください。
- ・携帯電話、スマートフォンで二次元コード対応の機種をお持ちの方は、右の二次元コードをご利用ください。



### <問い合わせ先>

藤沢市保健所 保健予防課  
〒251-0022  
藤沢市鵜沼2131番地の1  
電話 0466 (50) 3593