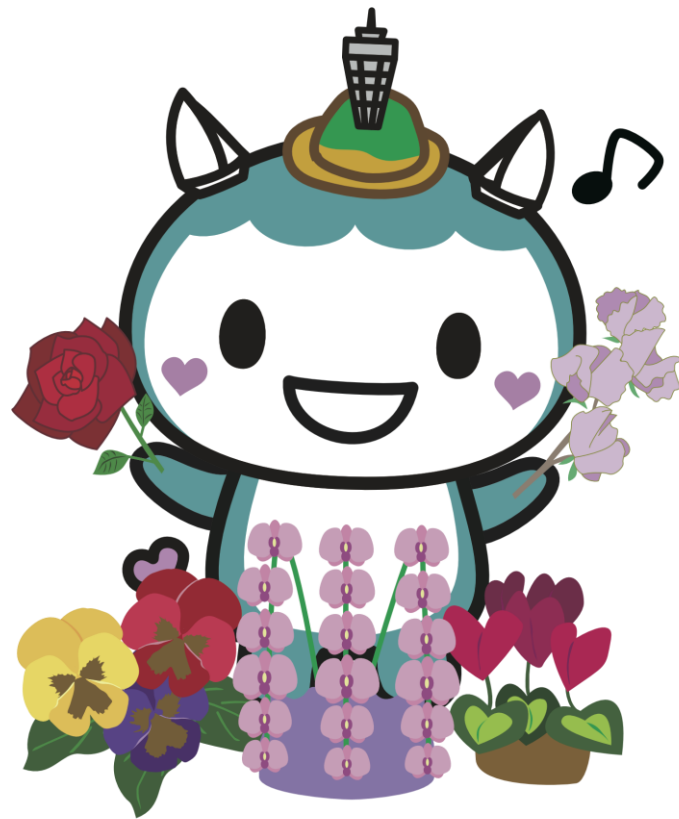


# 市税のしおり

～令和8年度版～



「キュンとするまち。藤沢」公式マスコットキャラクター  
ふじキュン♡

藤 沢 市



# 目 次

<b>1 藤沢市の税収と使い道</b>	
(1) 市の予算	2
(2) 市税収入の内訳	2
(3) 市税の使い道	3
<b>2 市税の種類とあらまし</b>	
(1) 市税の種類	4
(2) 市税のあらまし	5
<b>3 市民税・県民税</b>	
(1) 個人の市民税・県民税	14
(2) 法人の市民税	41
<b>4 固定資産税・都市計画税</b>	
(1) 固定資産税	44
(2) 都市計画税	53
<b>5 軽自動車税</b>	56
<b>6 市たばこ税</b>	60
<b>7 事業所税</b>	61
<b>8 市税を納めるには</b>	
(1) 納期内に納めましょう	62
(2) 納付方法	62
(3) 延滞金とは	64
(4) 火災などの災害にあわれたとき	66
(5) 市税に不服があるとき	67
(6) 納税管理人	68
(7) 相続人代表者	68
(8) 固定資産現所有者	68
<b>9 市税の電子申告・電子納税・電子申請</b>	70
<b>10 市税の証明など</b>	72
<b>11 市税の窓口案内</b>	74
<b>12 税務署・県税事務所など</b>	75