

認知症になっても安心して暮らせるまち ふじさわ

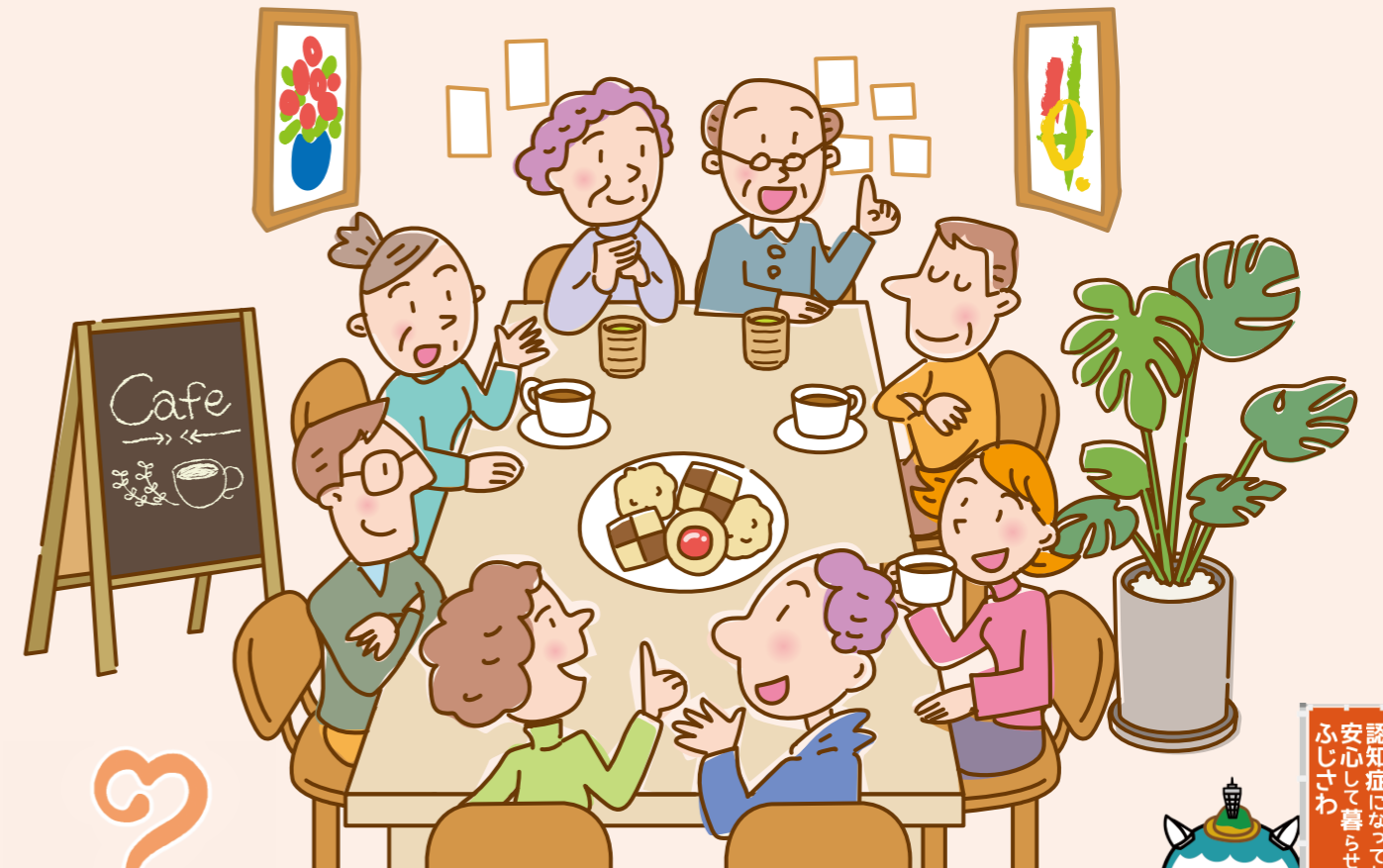
認知症カフェ & 交流会・家族会マップ

カフェ名称	開催場所・住所	活動日・時間	参加費	電話
1 藤澤なじみ庵	偕老ホーム職員寮1階 宮原3565-8	第3日曜日 10時～12時	飲み物代100円	☎48-7812
2 なごみな庵	偕老ホーム職員寮1階 宮原3565-8	毎月第1土日 10時～15時	参加費200円～500円	☎48-7812
3 テラスオープンカフェ・すまいる	偕老ホーム 瀬郷65-1	毎週金曜日 10時～15時	お菓子代100円	☎48-7812
4 みんなでゆっくりCAFÉ in藤沢センター	パルシステム神奈川藤沢センター 用田476-1	毎月第3火曜日 13時30分～15時	無料	☎0120-581-886
5 こころ和まる まんまるカフェ	スターバックスコーヒー菖蒲沢店 菖蒲沢929	毎月第1木曜日 10時～12時	ワンドリンク制	☎080-6111-5230 キャンナス鎌倉
6 ウィステリアカフェ	湘南慶育病院 遠藤4360	奇数月第2金曜日 13時30分～15時	100円 (飲み物お菓子付き)	☎48-0050
7 キュン♡カフェ	スターバックスコーヒー 湘南台イトーヨーカドー店 石川6-2-1	毎月第2土曜日 10時～11時30分	ワンドリンク制	☎80-5877
8 yell(エール)	地域ささえあいセンター yell(エール) 高倉650-30	平日 (年末年始、夏休みは休業) 10時～17時	入場は無料 おにぎりランチ350円 コーヒー紅茶150円他	☎47-6671
9 ウイルカフェ	ウイル長後ステーション 下土棚308-4	毎月第4日曜日 13時30分～15時	100円 (飲み物お菓子付き)	☎44-9303 ウイル長後 ☎52-4561 ウイル長後ステーション
10 ともいきカフェ	天徳寺藤沢別院 大庭5333-1	偶数月第2火曜日(8月除く) 5月19日、9月15日開催 10時～11時30分	お茶菓子代200円	☎090-5318-5590
11 オレンジカフェ わいわい善行	わいわい善行 善行1-26-5小山ビル1階	月・火・水・金 10時～15時	利用料として コーヒー代250円	☎84-2422
12 ファミリーカフェ	デイハウス夢家 稲荷1-12-8	原則奇数月の第4日曜日 10時～11時30分	200円(お菓子・ドリンク代)	☎52-7323
13 オレンジまるだい	地域ささえあいセンター ヨロシクまるだい 藤沢1049	月～金 10時～16時	無料	☎28-4649
14 藤沢Dカフェ	スターバックスコーヒー丸ミネ藤沢店 藤沢438-1	毎月第3水曜日 10時～12時	ワンドリンク制	☎090-5205-9511
15 ふじさわ かめキッチン	藤沢市役所分庁舎1階 朝日町1-1	月～金(平日) 9時～16時	食事等は実費	☎62-0077
16 パタカラカフェ	パタカラカフェ店舗内 藤が岡2-9-16	毎月第3土曜日 14時～16時	500円	☎080-3121-4647
17 かるがもカフェ	地域ささえあいセンター 「かるがも」城南4-9-8	毎月第2木曜日 11時30分～13時30分	入場は無料、ランチ200円～ コーヒー110円等	☎070-1432-0952
18 オレンジスペースきらり	地域ささえあいセンターきらり 渡内4-5-18渡内クリニックビル1F	月～金(祝日除く) 9時～17時	お茶類100円	☎86-7531
19 ココファンカフェ	ココファン弥勒寺 弥勒寺1-23-10	2～3か月に1回 14時～15時	お菓子付き500円	☎24-0105
20 Fエフ・カフェ	藤沢病院1Fすずらんホール 小塚383	毎月第4水曜日 14時～16時	200円 (お茶菓子・ドリンク代)	☎53-9044
21 夕暮れのコーヒー	コミュニティ喫茶古今 鶴沼石上3-1-2	毎月第2水曜日 18時～19時30分	お飲み物とお菓子 300円	LINEで問合せ LINEID @980glvvl
22 くげぬま かめキッチン	亀吉 鶴沼海岸7-20-21	月～金 11時～14時	食事等は実費	☎34-8550
23 脳活倶楽部(笑いヨガ)	亀吉 鶴沼海岸7-20-21	原則 第2木曜日 13時～14時	無料	☎34-8550
24 認知症夢かな窓口	亀吉 鶴沼海岸7-20-21	月～金 9時～15時(要予約)	無料	☎34-8550
25 若年性認知症夢かな窓口	亀吉 鶴沼海岸7-20-21	月～金 9時～15時(要予約)	無料	☎34-8550
在宅介護者の会 ほほえみの会	市役所本庁舎 朝日町1-1	毎月第3火曜日 11時～12時30分	無料	☎50-3523
ふれあい会 (認知症の方を介護する家族の会)	藤沢保健所 鶴沼2131-1	原則毎月第2水曜日 13時～16時	100円	☎50-3593
若年性認知症本人と 家族の会「絆会」	市役所分庁舎2階 朝日町1-1	概ね毎月第3金曜日 10時～12時	100円	☎50-3593
北部介護者の会	湘南台市民センター内	6月25日、11月26日は13時30分～15時 9月24日、2月25日は10時30分～12時	無料	☎45-2300
ココファンケアラーズカフェ	ココファン湘南片瀬 片瀬5-12-23	毎月最終金曜日 14時～16時	コーヒーお菓子付き300円	☎55-3351
認知症本人の交流会 家族のつどい	市役所本庁舎5-1・2会議室 朝日町1-1	6月10日、9月4日、12月18日、2月24日 10時～11時30分	無料	☎50-3523

交流会・家族会など

認知症カフェとは?

認知症の方やそのご家族、介護者の方、地域の方が
一緒に気軽に集える場、活躍できる場です!
詳細については各実施機関にお問い合わせください♪



藤沢市役所 高齢者支援課
TEL.50-3523 FAX.50-8412

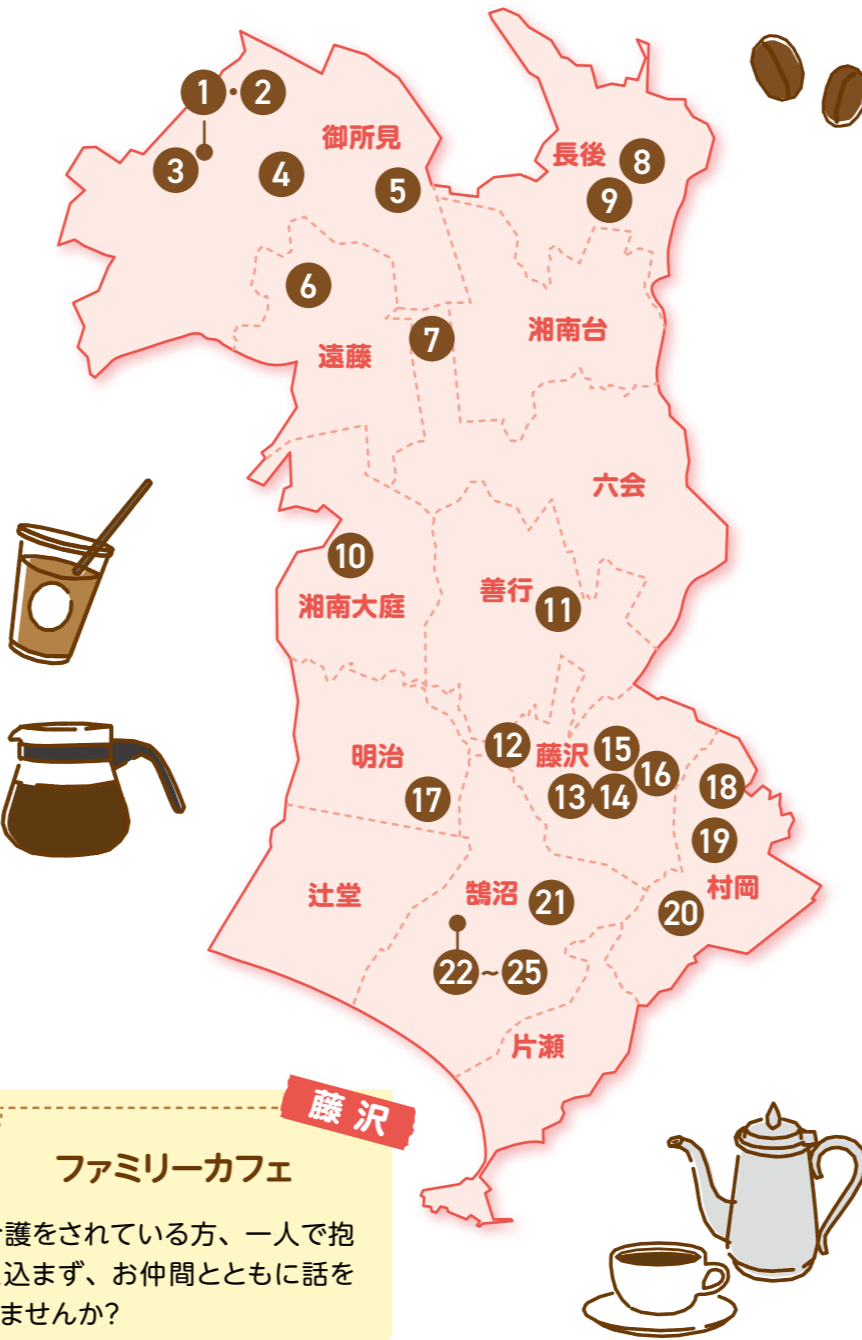
2026年3月発行



「キュンとするまち。藤沢」
公式マスコットキャラクター
ふじキュン♡

活動日については変更になる可能性がありますので、ご確認ください

認知症カフェ & 交流会・家族会マップ



1 藤澤なじみ庵
地域の居場所、お互いの特技を活かしながら集えるところです。

2 なごみな庵
古民家でお互いの特技を活かしながら、ゆったり過ごせる地域の居場所です。

4 みんなでゆっくりCAFÉ♪ in藤沢センター
皆さんで「ポッチャ」「健康マージャン」などを楽しみましょう。

6 ウィステリアカフェ
認知症専門医や看護師による勉強会、体操、お悩み相談会も実施♪

8 yell(エール)
コーヒーにお茶、各種講座（折り紙、切り絵など）を実施。お気軽にどうぞ。

10 ともいきカフェ
お寺でほっと一息。ヨガや体操、文化体験など楽しい企画もあります。

3 テラスオープンカフェ・すまいる
地域の方の憩いの場、季節を感じお茶を飲みながら情報交換をしましょう。

5 こころ和まる まんまるカフェ
看護師主催。健康・介護相談や専門職とも交流でき、語り合える温かな場です。

7 キュン♡カフェ
地域の方がお茶を飲みながらお話ししています。個別相談可。イベントあり♡

9 ウイルカフェ
歌を唄ったり、体を動かし健康寿命を延ばしましょう。【脳に効くカフェ】開催中。

11 オレンジカフェ わいわい善行
駅徒歩2分。ミニ図書館を併設。誰もが利用できる居心地 No.1を目指します。

12 ファミリーカフェ
介護をされている方、一人で抱え込まず、お仲間とともに話をしませんか？

13 オレンジ まるだい
色々な相談困り事いつでもOK！生活支援コーディネーターが受け付けます。

15 ふじさわかめキッチン
当事者が運営する食堂です。お買い物もどうぞ。どなたでもご利用できます。

17 かるがもカフェ
ご本人と家族がくつろげる場所として、ランチやコーヒーをご用意しています。

19 ココファンカフェ
入居者さん有志が店員になり、コーヒーとスイーツを提供。地域の方大歓迎！

21 夕暮れのコーヒー
仕事や、学校帰りに一息ついていきませんか？看護師やケアマネに相談できます。

14 藤沢Dカフェ
ご本人、家族、専門職、介護経験者のみなさんと認知症に向き合って話し合っています。

16 パタカラカフェ
認知症があってもなくても、気軽に来られるカフェを目指します。

18 オレンジスペースきらり
認知症の方とご家族、地域の方々との交流の場です。お気軽にどうぞ♪

20 Fエフ・カフェ
医療スタッフと一緒に座りながらの体操や地域の方とおしゃべりをしましょう。個別相談あり。

22 くげぬまかめキッチン
当事者が運営する食堂です。お買い物もどうぞ。どなたでもご利用できます。

23 脳活倶楽部(笑いヨガ)
毎日笑って過ごすために、笑う体操を行っています。

24 認知症夢かな窓口
25 若年性認知症夢かな窓口
認知症当事者の夢を叶える相談窓口。本人ミーティングと夢かな(夢を叶える)企画・実施。

交流会・家族会など

ご本人とご家族が別々の会場で交流します。お気軽にご参加ください♪

在宅介護者の会 「ほほえみの会」
認知症に限らず、介護生活等心開いて語り合える場。介護相談や情報提供にも対応。

ふれあい会 (認知症の方を介護する家族の会)
介護者として普段話せない不安、悩みを吐き出して気持ちを楽にしましょう。

北部介護者の会
自宅で介護している家族同士のざっくばらんな会話を大事に、一息つける交流をしています。

若年性認知症本人と家族の会 絆会
「決して孤立させない!」をモットーに、近隣市の同様の団体とも交流しています。

ココファン ケアラーズカフェ
介護する人される人、介護に不安のある人も、どなたでも参加できるカフェです。

認知症本人の交流会・家族のつどい
ご本人と家族が別々の会場で交流します。ミニ講座もあります♪



※住所、電話番号、活動日など詳細は裏面をご参照ください。