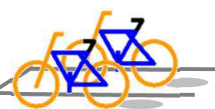


第3章 駐輪環境づくり





第3章 駐輪環境づくり

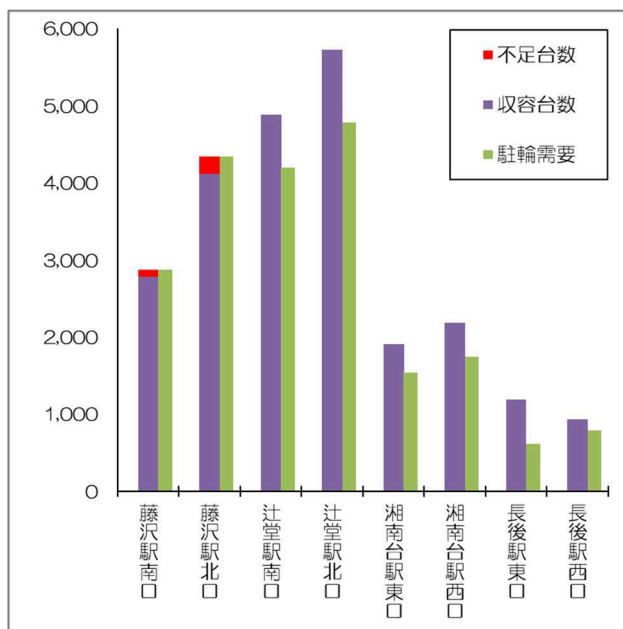
3-1 現状と課題

2020年（令和2年）11月に策定（2024年（令和6年3月改定））したふじさわサイクルプラン【実施計画】では、ふじさわサイクルプランの計画期間である2024年度（令和22年度）までの期間を第1期から第7期に分け、実施スケジュールを示しました。

実施スケジュールの第2期を終えた現在、駐輪需要の高い藤沢駅南口周辺の自転車等駐車場の新設・増設については、藤沢駅南北自由通路拡幅整備事業により、既存自転車等駐車場が廃止となりましたが、新たに代替施設を整備し収容台数を増設しました。しかしながら、依然として藤沢駅周辺における駐輪需要が高いことから自転車等駐車場の新設・増設に向け検討を進めていきます。

また、既存有人管理の自転車等駐車場について、全12箇所での機械化が完了し、施設利用者の利便性の向上を図りました。

これらのことを踏まえ、第2期までの整備実施状況について評価・検証を行い、第3期から第4期までの整備形態や実施スケジュールの見直しを行うものです。



駐輪需給バランスの状況

※調査月：2025年（令和7年）11月



駐輪需要の推移

(令和元年度～令和7年度)



3-2 実施スケジュール・位置図

「中短期で取り組む施策」ごとに、実施スケジュール（第1期～第4期）及び駐輪施設位置図を示します。なお、実施スケジュールの作成については、第3期から第4期までの6年間とし、第5期以降については、進捗状況等に応じて、計画するものとします。

| 実施スケジュール | 時期 |
|----------|-------------------------------|
| 第1期 | 2020年度（令和2年度）～2022年度（令和4年度） |
| 第2期 | 2023年度（令和5年度）～2025年度（令和7年度） |
| 第3期 | 2026年度（令和8年度）～2028年度（令和10年度） |
| 第4期 | 2029年度（令和11年度）～2031年度（令和13年度） |
| 第5期 | 2032年度（令和14年度）～2034年度（令和16年度） |
| 第6期 | 2035年度（令和17年度）～2037年度（令和19年度） |
| 第7期 | 2038年度（令和20年度）～2040年度（令和22年度） |

1 新たな駐輪スペースの確保

➤新設・増設

駐輪需要が高く放置自転車が多くみられる鉄道駅周辺を中心に、新たな駐輪スペースの確保を図るため、駐輪施設の新設や既存施設の改修による増設及び民間駐輪施設整備を促進します。

駐輪需要の高い藤沢駅南口周辺の駐輪施設については、駐輪需要や利用実態等を調査し、藤沢駅南口の再整備や既存駐輪施設の改修に併せて駐輪施設の新設・増設を検討していきます。

【実施スケジュール】新設・増設

| 基点駅 | 番号 | 整備対象箇所 (場所・施設名) | 車種 | 第1期 | 第2期 | 第3期 | 第4期 |
|-------|----|---------------------|-----|---------------------------|------|-------|-----|
| 藤沢駅 | 1 | 藤沢駅南口周辺 | 検討中 | | | 調整 | 整備 |
| | 2 | 藤沢駅南口路上第2 自転車駐車場 | 自転車 | 調整 | 代替整備 | 検討・調整 | |
| | 3 | 藤沢駅南口第2 ミニバイク駐車場 | 原付 | ※藤沢駅南北自由通路拡幅整備事業に伴い代替地に移設 | | | |
| | 4 | 藤沢駅北口路上 自転車駐車場 | 自転車 | 整備済 | | | |
| 本鵜沼駅 | 5 | 本鵜沼駅西口周辺 | 自転車 | | 調整 | 整備 | |
| 藤沢本町駅 | 6 | 藤沢本町駅東口周辺 | 検討中 | | | 調査・交渉 | |
| 村岡新駅 | 7 | 村岡新駅周辺 | 検討中 | | | 調整 | 整備 |

※第5期以降については進捗状況等に応じて計画するものとします。



2 既存駐輪施設の利用環境の向上

➤有料化

既存無料駐輪施設の防犯性・利便性の向上や有料駐輪施設との受益者負担の公平性を図るため、有料化の整備を進めます。

藤沢本町駅周辺については、道路改良工事の進捗に併せて段階的な整備が進められるよう検討していきます。

本鵜沼駅・鵜沼駅・湘南海岸公園駅周辺の無料駐輪施設については、近隣の駐輪施設の利用率、放置自転車の状況等を考慮し、あり方について検討していきます。

【実施スケジュール】 有料化

| 基点駅 | 番号 | 整備対象箇所 (場所・施設名) | 車種 | 第1期 | 第2期 | 第3期 | 第4期 |
|---------|----|----------------------|-------------------|------|-------|-----|-----|
| 片瀬江ノ島駅 | 1 | 片瀬江ノ島駅第1 自転車駐車場 | 自転車 | 整備済 | | | |
| | 2 | 片瀬江ノ島駅第2 自転車駐車場 | その他 | 廃止 | | | |
| | 3 | 江ノ島駅 自転車等駐車場 | 自転車 原付 自動二輪 | 整備済 | | | |
| 藤沢本町駅 | 4 | 藤沢本町駅 自転車駐車場 | 自転車 | 整備済 | | | |
| | 5 | 藤沢本町駅第3 自転車等駐車場 | 原付 | | | | 調整 |
| | 6 | 藤沢本町駅第2 自転車駐車場 | 自転車 | 代替整備 | | 調整 | 整備 |
| 本鵜沼駅 | 7 | 本鵜沼駅 自転車等駐車場 | 検討中 | | あり方検討 | | 調整 |
| 鵜沼駅 | 8 | 鵜沼駅 自転車駐車場 | 検討中 | | あり方検討 | | 調整 |
| 湘南海岸公園駅 | 9 | 湘南海岸公園駅東口 自転車等駐車場 | 検討中 | | あり方検討 | | 調整 |
| | 10 | 湘南海岸公園駅 自転車等駐車場 | 検討中 | | あり方検討 | | 調整 |

※有料化する際に駐輪施設名が変更になる場合があります。

第5期以降については進捗状況等に応じて計画するものとします。



➤機械化

既存有料駐輪施設のうち、場内整理や精算などの管理を有人により行っている施設（非機械化駐輪施設）を対象に、収容時の労力軽減や処理能力の強化に加え、利用者の利便性の向上を目的として、ゲート設置などによる機械化の整備を進めました。

実施スケジュールのとおり、第2期で整備対象箇所である全12箇所の機械化が完了し、利用環境の向上が図られました。なお、藤沢駅南口自転車等駐車場については、施設の利用実態を考慮し、定期更新機のみを導入としましたが、今後は施設の老朽化対策・長寿命化に伴う大規模改修に併せて、更なる利用環境の向上に向けた施策の検討を進めていきます。

【実施スケジュール】機械化

| 基点駅 | 番号 | 整備対象箇所 (場所・施設名) | 車種 | 第1期 | 第2期 |
|--------|----|------------------------|-------------------|-----|-----|
| 藤沢駅南口 | 1 | 藤沢駅南口 自転車等駐車場 | 自転車 原付 | 調整 | 整備済 |
| | 2 | 藤沢駅南口第2 自転車駐車場 | 自転車 | 整備済 | |
| 藤沢駅北口 | 3 | 藤沢駅北口 自転車等駐車場 | 自転車 自動二輪 | 調整 | 整備済 |
| | 4 | 藤沢駅北口市役所前第1 自転車等駐車場 | 自転車 原付 | 整備済 | |
| | 5 | 藤沢駅北口市役所前第2 自転車駐車場 | 自転車 | 整備済 | |
| 辻堂駅 | 6 | 辻堂駅南口 自転車駐車場 | 自転車 | 整備済 | |
| | 7 | 辻堂駅北口 自転車等駐車場 | 自転車 原付 | 調整 | 整備済 |
| 長後駅 | 8 | 長後駅東口 自転車等駐車場 | 自転車 原付 | 整備済 | |
| 湘南台駅 | 9 | 湘南台駅東口地下 自転車駐車場 | 自転車 | 調整 | 整備済 |
| 六会日大前駅 | 10 | 六会日大前駅東口 自転車駐車場 | 自転車 | 調整 | 整備済 |
| | 11 | 六会日大前駅西口 自転車等駐車場 | 自転車 原付 自動二輪 | 調整 | 整備済 |
| 鵠沼海岸駅 | 12 | 鵠沼海岸駅 自転車等駐車場 | 自転車 原付 自動二輪 | 整備済 | |



➤駐輪環境整備

利用環境の向上を図るため、既存駐輪施設のラック改修、電動アシスト自転車や子供乗せ自転車などの大型で重量のある自転車でもとめやすい駐輪スペース（思いやりスペース）の拡充等を進めていきます。

【実施スケジュール】駐輪環境整備

| 基点駅 | 番号 | 整備対象箇所 (場所・施設名) | 車種 | 第1期 | 第2期 | 第3期 | 第4期 |
|--------|----|-----------------------|-----|-----|-----|-----|-----|
| 藤沢駅 | 1 | 藤沢駅北口市役所前第2 自転車駐車場 | 自転車 | | | 調整 | 整備 |
| 辻堂駅 | 2 | 辻堂駅北口交通広場 自転車駐車場 | 自転車 | 調整 | 整備済 | | |
| 六会日大前駅 | 3 | 六会日大前駅東口 自転車駐車場 | 自転車 | | 調整 | 整備 | |

※第5期以降については進捗状況等に応じて計画するものとします。

3駐輪施設の老朽化対策・長寿命化

➤修繕・改修

現在、既存の駐輪施設については、開設後20年以上経過した自転車等駐車場が約8割を占めており、施設の老朽化が進行しています。そこで、計画的に修繕等を行い、自転車等駐車場の機能を継続的に維持することが必要なため、施設の適正な管理・運営に向け、定期的な点検を行い、早期に劣化状況等を把握するとともに、計画的に修繕・改修することにより、施設の長寿命化を図っていきます。

なお、経年劣化等により施設の状態も変化することから、施設の点検結果等を踏まえ、適宜計画を見直して更新していきます。

第2期において、各施設の詳細点検を実施しており、第3期に長寿命化計画の策定を行い、計画的に修繕及び改修を実施していきます。なお、改修の優先度については、劣化状況と利用者等の安全性に及ぼす影響が大きい施設を優先的に取り組むこととします。

また、鵜沼海岸駅自転車等駐車場については、鵜沼市民センター等再整備事業に併せ、大規模改修を行っていきます。



➤機器更新

第2期で市営有料駐輪施設の全27箇所で機械化が完了しました。今後は、機械化した施設について、機器の耐用年数が概ね10年程度となっていることから、各施設の機器の劣化状況等を確認しながら、順次機器の更新を進めていきます。

また、鵜沼海岸駅自転車等駐車場については、鵜沼市民センター等再整備事業に併せて機器更新を進めていきます。

【実施スケジュール】 機器更新

| 駅名 | 番号 | 整備対象箇所 (場所・施設名) | 車種 | 第1期 | 第2期 | 第3期 | 第4期 |
|--------|----|------------------------|-------------------|-----|-----|-----|-----|
| 藤沢駅南口 | 1 | 藤沢駅南口第2 自転車駐車場 | 自転車 | 導入 | | | 調整 |
| | 2 | 藤沢駅南口路上 自転車駐車場 | 自転車 | 調整 | 更新済 | | |
| 藤沢駅北口 | 3 | 藤沢駅北口第2 自転車等駐車場 | 自転車 原付 | | 調整 | 更新 | |
| | 4 | 藤沢駅北口路上 自転車駐車場 | 自転車 | 導入 | | | 調整 |
| | 5 | 藤沢駅北口市役所前第1 自転車等駐車場 | 自転車 原付 | 導入 | | | 調整 |
| | 6 | 藤沢駅北口市役所前第2 自転車駐車場 | 自転車 | 導入 | | | 調整 |
| 辻堂駅 | 7 | 辻堂駅南口 自転車駐車場 | 自転車 | 導入 | | | 調整 |
| | 8 | 辻堂駅北口交通広場 自転車駐車場 | 自転車 | 調整 | 更新済 | | |
| 長後駅 | 9 | 長後駅東口 自転車等駐車場 | 自転車 原付 | 導入 | | | 調整 |
| | 10 | 長後駅西口 自転車等駐車場 | 自転車 原付 | | 調整 | 更新 | |
| 湘南台駅 | 11 | 湘南台駅東口路上第1 自転車駐車場 | 自転車 | | | 調整 | 更新 |
| | 12 | 湘南台駅東口路上第2 自転車駐車場 | 自転車 | | | 調整 | 更新 |
| 善行駅 | 13 | 善行駅東口 自転車等駐車場 | 自転車 原付 自動二輪 | | | 調整 | 更新 |
| | 14 | 善行駅西口 自転車等駐車場 | 自転車 原付 自動二輪 | | | 調整 | 更新 |
| 片瀬江ノ島駅 | 15 | 片瀬江ノ島駅第1 自転車駐車場 | 自転車 | 導入 | | | 調整 |
| 江ノ島駅 | 16 | 江ノ島駅 自転車等駐車場 | 自転車 原付 自動二輪 | 導入 | | | 調整 |
| 藤沢本町駅 | 17 | 藤沢本町駅 自転車駐車場 | 自転車 | 導入 | | | 調整 |
| | 18 | 藤沢本町駅第2 自転車駐車場 | 自転車 | 導入 | | | 調整 |

※その他の施設については、機器の劣化状況を確認しながら順次機器の更新を行うものとします。



【位置図】 既存市営駐輪施設

