

一緒に片瀬・江の島地域のまちづくりをしませんか？

※片瀬地区とは、江の島、片瀬、片瀬1～5丁目、片瀬海岸、片瀬目白山、片瀬山の地域です。



ふじキュン♡

片瀬・江の島まちづくり協議会

(片瀬地区郷土づくり推進会議)

公募委員を募集します！

※公募委員とは、藤沢市長から委嘱を受けるボランティア(無報酬)です。

- 活動内容 暮らしやすいまちづくりを目指し、協議会メンバーで地域課題を検討し、市への提言や事業の企画などを行っていきます。
- 任期 **2026年(令和8年)4月1日から
2028年(令和10年)3月31日まで(2年間)**
- 募集対象 片瀬地区に在住、在勤、在学し、又は同地区において市民活動等を行っていて、まちづくり活動へ積極的に参加できる方
- 募集人数 10人程度
- 募集期間 **2026年(令和8年)1月21日(水)から
2月16日(月)まで**
- 応募方法 原則として電子申請となります。ただし、電子申請による応募が難しい場合は、応募用紙に必要事項を記入し、郵送又は持参により片瀬市民センターへ提出してください。(2月16日(月)必着)
 - ・公募委員の選考は、公募委員選考委員会において審査し、決定します。
 - ・応募用紙提出後、面談を実施する場合があります。(日程は調整します)。
 - ・ご提出いただいた書類は返却いたしませんので、予めご了承ください
 - ・選考にあたって得られた個人情報については当選考以外には使用しません

- 応募用紙の配布 片瀬市民センター窓口またはWeb(市ホームページ)から

- 問い合わせ先・応募用紙提出先

片瀬市民センター地域づくり担当

〒251-0032 藤沢市片瀬3-9-6

電話：0466(27)2711

FAX：0466(25)8907

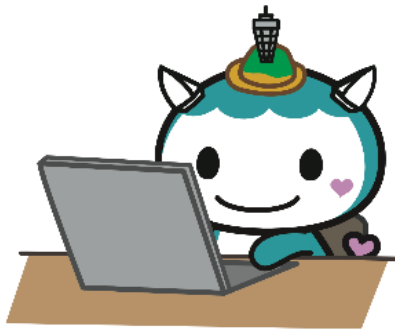
電子メール：fj-kata-c@city.fujisawa.lg.jp

(平日 午前8時30分～午後5時)

応募電子申請はこちらから



令和7年度片瀬・江の島まちづくり地区集会を開催します。
2026年(令和8年)2月7日(土)午前10時00分～正午



市ホームページはこちら



片瀬地区ポータルサイトはこちら



片瀬・江の島まちづくり協議会（片瀬地区郷土づくり推進会議）とは？

●協議会の役割

地域の意見を集約し、地域課題の把握、解決に向けた検討、市への提言や地域の特性を活かした事業の企画などを行います。また、地域の活性化や魅力を高める取組みを進め、地域資源を活用しながら、郷土愛あふれるまちづくりを推進するため、令和7年度は、4つのワーキンググループで活動しています。

●委員構成

令和7年度は公募委員6人、地域団体推薦委員14人の合計20人で活動しています。また、委員のほかに活動に関心のある方が、協力員として特定の事業に参加しています。

●ワーキンググループ構成

片瀬＆江の島歴史文化見直しワーキンググループ、生活防災を考えるワーキンググループ、広報ワーキンググループの4つのワーキンググループで活動しています。

●地区集会

片瀬地区全体を対象にした市民集会です。地域の皆さんからご意見をいただいたり、地域課題の掘り起しができる貴重な機会と捉えています。参加は無料で、どなたでも参加することができます。

片瀬地区まちづくりが取り組んでいる 令和7年度の活動の概要

片瀬＆江の島歴史文化の活動

片瀬地区内に存在する歴史文化遺産「旧江の島道」を地域の方や片瀬地域を訪れた方に、広く知ってほしいという観点から、旧江の島道のルート説明をした案内板を設置する計画を進め、設置場所として片瀬小学校及び常立寺の沿道を想定し検討を進めました。

生活防災を考える活動

「誰もが安心して好きな片瀬地区で楽しい日常を過ごせるように」をコンセプトに、普段の生活の中で自然と防災に取り組める活動をしています。フィールドワークを行い、津波避難サインを設置する候補場所をいくつか選定。視認性や誘導効果に優れたアートを取り入れた「津波避難サイン」の設置に向け検討を進めました。

ごみとマナーの向上を考える活動

片瀬・江の島地域のインバウンドを含めた観光客の増加による「ごみ」の増加が問題となっていることから、地元住民や来訪者へごみの持ち帰りを周知するポスターの作成を小・中学生にお願いし、啓発運動を進めました。

広報活動

片瀬・江の島地域の皆様に向けて「片瀬地区 KEIJI_BAN」をLINEで配信し、市役所・図書館のリンクや地域カレンダー、最新回覧板、時には地元イベント情報の配信を実施しました。

緑と花いっぱい推進活動の支援

全国有数の観光地である片瀬・江の島地域としてふさわしい景観保持並びに生活のうえで課題となる防犯や環境美化につながる団体の活動支援。

民俗文化財等継承のための活動

「片瀬餅つき唄」の保存会や伝統玩具である「片瀬こま」の保存会など、地域にゆかりのある民俗文化財等継承活動の支援の実施。