

*****目次*****

1. 施設概要	1
2. 市民センター・公民館一覧	2
3. 位置図	4
4. 地区別人口	5
5. 運営人員	6
6. 年間利用者数	7
7. 稼働率（公民館）	8
8. 施設カルテ	10
9. 複合化について	27

1. 施設概要

市民センター

藤沢市では、お住まいの近くで様々な行政サービスが受けられるよう、市内 11 か所に市民センターを設置しています。市民センターには、証明書の交付や戸籍・住民異動・国民健康保険などの届出、公金の収納、福祉に関する相談や申請を取り扱う福祉窓口を担当する住民サービス担当、地域に関する事務や郷土づくり推進会議を担当する地域づくり担当があり、社会教育施設としての公民館も併設されています。近隣に市立図書館がある湘南大庭、湘南台を除く 9 市民センターには気軽に利用できる地域の図書館として市民図書室も併設されています。

また、六会市民センターの業務の一部を行うため石川分館を設置し、住民サービス担当業務を行っています。

市民センターの業務

ア) 住民サービス担当	
住民票・印鑑証明書 戸籍証明書	住民票の写し・印鑑登録証明書の交付 戸籍謄本・抄本、身分証明書の交付
住民異動の届出	転入、転出、転居、世帯変更の届出など
印鑑登録	印鑑の登録・廃止
戸籍の届出	出生、死亡、婚姻、離婚、転籍の届出など
マイナンバーカード（一部の手続きのみ）	マイナンバーカード（記載事項変更など一部の手続きのみの取り扱い）
電子証明書	電子証明書の新規発行、更新、 暗証番号失念やロックに伴う暗証番号初期化、暗証番号変更
国民健康保険 国民年金の届出	国民健康保険の取得・喪失の届出 保険証・高齢受給者証の再交付の申請 高額療養費・治療用装具・出産育児一時金・葬祭費の支給申請 限度額適用認定証の発行、保険料の納付、期別納付書の再発行など 国民年金の取得・喪失の届出、年金手帳の再交付、付加保険料の申出、 免除の申請（産前産後免除申請、保険料免除・納付猶予申請、 学生納付特例申請）、未支給年金の請求など
市税証明書の交付	所得（市県民税課税・非課税）証明書、固定資産評価証明書、納税証明書
お支払い	市県民税、固定資産税、軽自動車税、国民健康保険料、 後期高齢者医療保険料、介護保険料、墓地使用料など
その他	大型ごみ処理納付券 母子手帳・別冊の交付 コンポストの取扱 施設等の利用に関する業務等
自動車の臨時運行許可業務（仮ナンバー貸出） 原付バイク、小型特殊自動車の新規・廃車・名義変更 などの申告	長後市民センター 明治市民センター 遠藤市民センター 湘南大庭市民センターのみの取り扱い
イ) 福祉窓口	
市民センター（石川分館を含む）及び村岡公民館には、地域のみなさまの身近な福祉サービスの窓口として地区福祉窓口があります。地区福祉窓口では福祉や健康に関するご相談をお受けし、関係機関の紹介や情報提供をはじめとして、各種福祉サービスの手続きの取り次ぎや各種申請の受け付けなどを行っています。主な受付業務は「地区福祉窓口」をご覧ください。業務内容については、担当課又は各市民センターへお問い合わせください。	
ウ) 地域づくり担当	
市民センター（石川分館を除く）は地域の拠点施設であるため、地域団体の育成援助や郷土づくり推進会議に関する業務を行う一方、地域全般の相談や要望をお聞きし、関係機関などの連絡調整を行っています。また、地域に密着した公民館事業（講座・学級等）や生涯学習活動の支援（サークル活動の支援、市民への学習情報の提供等）を行っています。	

公民館

藤沢市には、市内 13 地区にそれぞれ公民館が設置されています。各公民館では、地域に密着した講座、学級等の公民館事業やサークル活動の支援、学習情報の提供等、生涯学習活動の支援を行っています。

2. 市民センター・公民館 一覧

(公有財産台帳より 築年数については2024年から建築年数を引いた数値)

六会市民センター

建物名称	構造名称	階層名称	建築年	築年数	延床面積 (㎡)
本館	RC造	3階建	2016	8	2146.88
ポンプ室	CB造	平屋建	2016	8	13.07
体育館	SRC造	1階建地下2階	1990	34	1154.92
合計					3314.87

石川コミュニティセンター

建物名称	構造名称	階層名称	建築年	築年数	延床面積 (㎡)
石川コミュニティセンター・石川分館	鉄骨造	平屋建	2004	20	359.40

片瀬市民センター

建物名称	構造名称	階層名称	建築年	築年数	延床面積 (㎡)
本館	RC造	2階建地下1階	1987	37	1252.08

片瀬しおさいセンター

建物名称	構造名称	階層名称	建築年	築年数	延床面積 (㎡)
片瀬しおさいセンター	RC造	2階建地下1階	1997	27	1485.75
自転車置場	軽量鉄骨造	平屋建	1997	27	18.00
合計					1503.75

明治市民センター

建物名称	構造名称	階層名称	建築年	築年数	延床面積 (㎡)
倉庫	軽量鉄骨プレハブ造	平屋建	2015	9	5.22
陶芸窯室	鉄筋ブロック造	平屋建	2007	17	19.97
本館	RC造	4階建	2006	18	2241.75
ポンプ室	ブロック造	平屋建	2006	18	8.89
体育室	RC一部鉄骨造	平屋建	1987	37	1087.95
合計					3363.78

遠藤市民センター

建物名称	構造名称	階層名称	建築年	築年数	延床面積 (㎡)
遠藤市民センター本館	RC造	3階建	2005	19	1699.21
陶芸窯室	RC造	平屋建	2005	19	19.97
青少年ホールシャワー室(増築)	アルミサンドイッチパネル造	平屋建	1996	28	21.42
青少年ホール	鉄骨造	平屋建	1972	52	374.29
合計					2114.89

長後市民センター

建物名称	構造名称	階層名称	建築年	築年数	延床面積 (㎡)
陶芸室	RC造	平屋建	1996	28	17.64
倉庫	軽量鉄骨プレハブ造	平屋建	1995	29	27.91
市民センター	SRC造	4階建	1995	29	1858.97
プロバン庫	RC造	平屋建	1995	29	7.20
コミュニティーホール	RC造	1階建一部2階	1985	39	1107.99
合計					3019.71

辻堂市民センター

建物名称	構造名称	階層名称	建築年	築年数	延床面積 (㎡)
市民センター	RC造	3階建	2021	3	4079.99

善行市民センター

建物名称	構造名称	階層名称	建築年	築年数	延床面積 (㎡)
健康プラザ棟	RC一部鉄骨造	平屋建	2022	2	648.33
市民センター	RC造	3階建	2019	5	2565.44
地域利用倉庫	鉄骨造	平屋建	2019	5	99.00
合計					3312.77

湘南大庭市民センター

建物名称	構造名称	階層名称	建築年	築年数	延床面積 (㎡)
本館	RC一部鉄骨造	1階建一部2階	1985	39	2501.60
陶芸室	RC造	平屋建	1985	39	32.19
合計					2533.79

湘南台文化センター・湘南台市民センター

建物名称	構造名称	階層名称	建築年	築年数	延床面積 (㎡)
湘南台市民センター	RC一部鉄骨耐火被覆造	4階建地下2階	1990	34	3417.52
文化センター	RC一部鉄骨耐火被覆造	4階建地下2階	1989	35	10897.82
合計					14315.34

御所見市民センター

建物名称	構造名称	階層名称	建築年	築年数	延床面積 (㎡)
本館	RC一部鉄骨造	3階建	2009	15	2499.89

鵜沼市民センター

建物名称	構造名称	階層名称	建築年	築年数	延床面積 (㎡)
鵜沼市民センター (鵜沼公民館新館)	鉄骨造	2階建	2003	21	1022.00
公民館	RC造	2階建地下1階	1981	43	1781.90
				合計	2803.90

藤沢公民館・労働会館等複合施設

建物名称	構造名称	階層名称	建築年	築年数	延床面積 (㎡)
藤沢公民館・労働会館等複合施設	RC一部SRC造	5階建地下1階	2019	5	7932.14

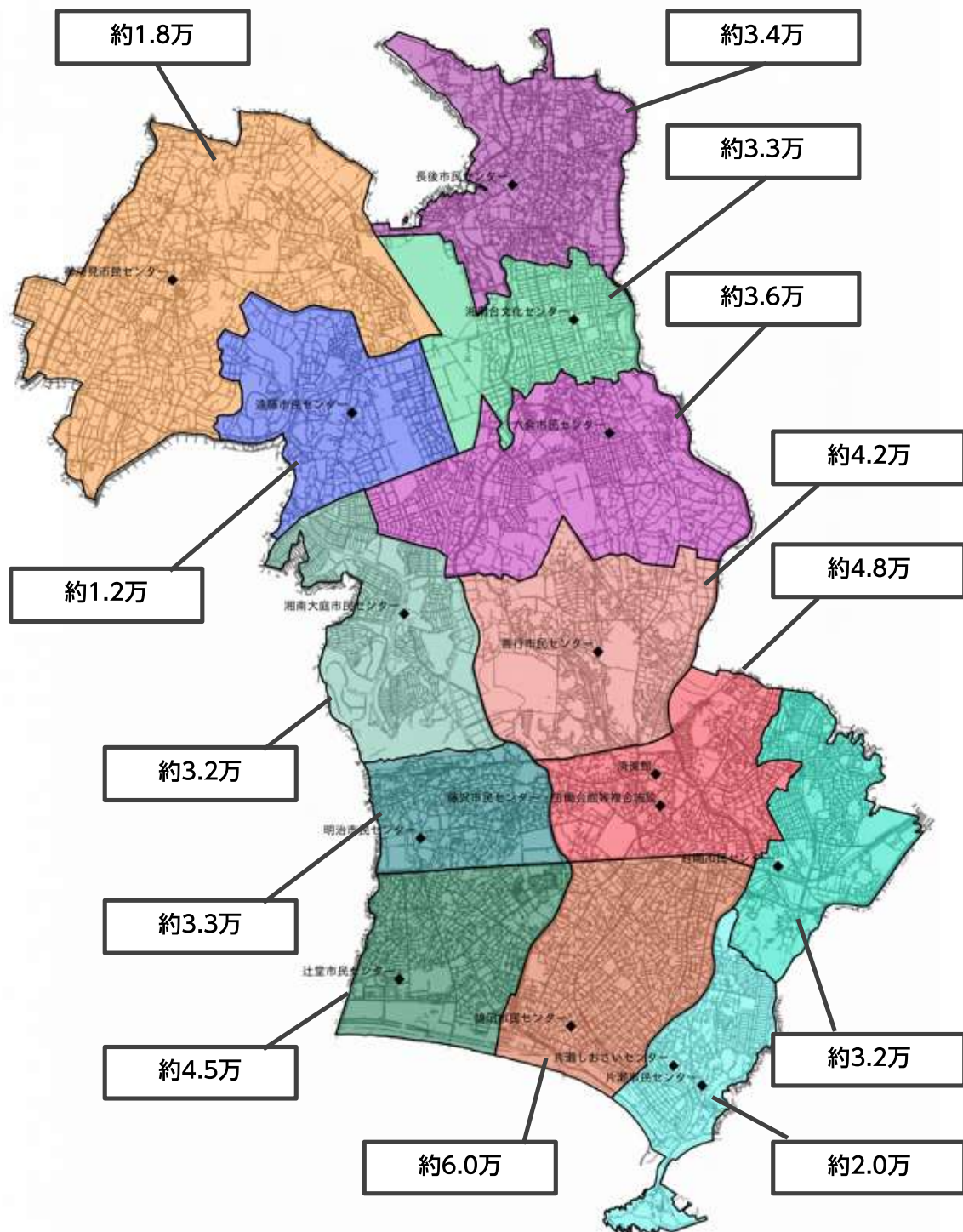
済美館

建物名称	構造名称	階層名称	建築年	築年数	延床面積 (㎡)
公民館	SRC造	3階建地下1階	1990	34	1162.94

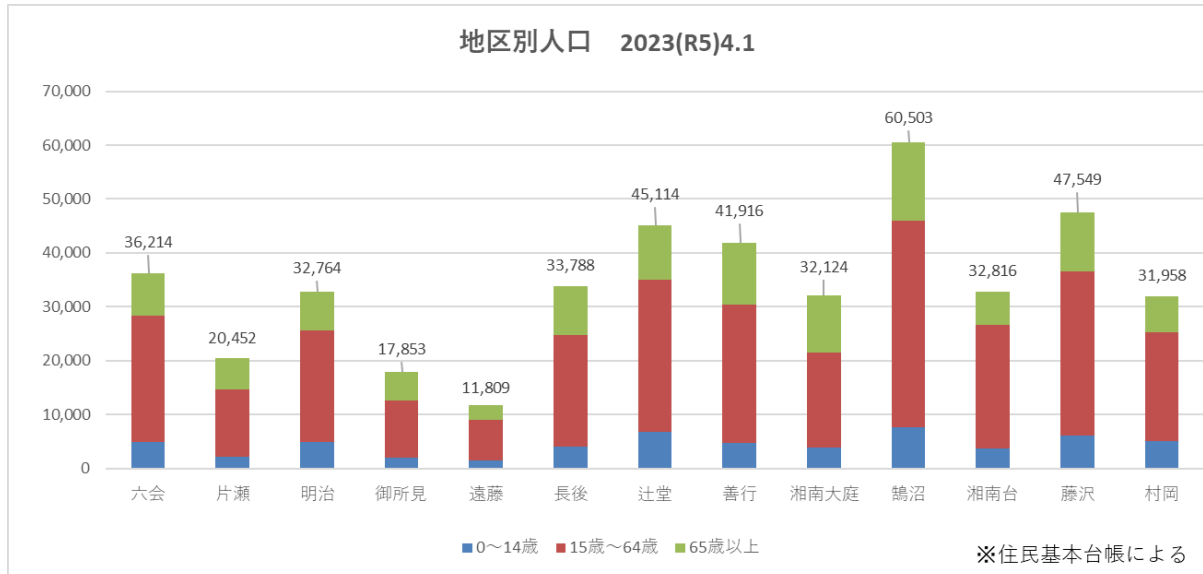
村岡公民館

建物名称	構造名称	階層名称	建築年	築年数	延床面積 (㎡)
公民館 (増築分)	RC造	1階建地下1階	1988	36	907.66
焼釜庫 (増築分)	RC造	平屋建	1988	36	7.41
公民館	RC造	3階建	1966	58	1313.08
				合計	2228.15

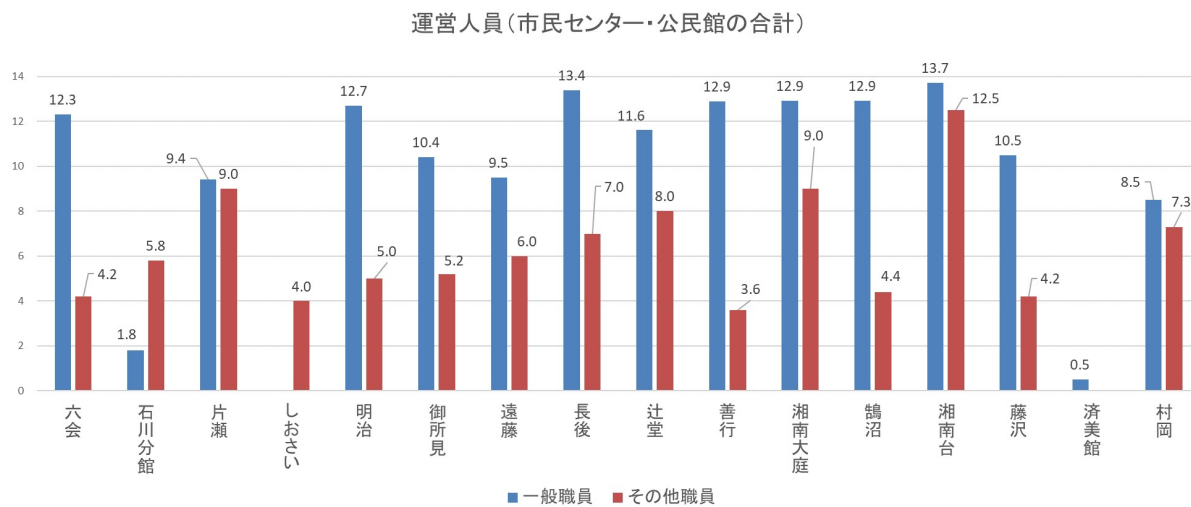
3. 市民センター・公民館 位置図 ※地区別の人口含む



4. 地区別人口



5. 運営人員

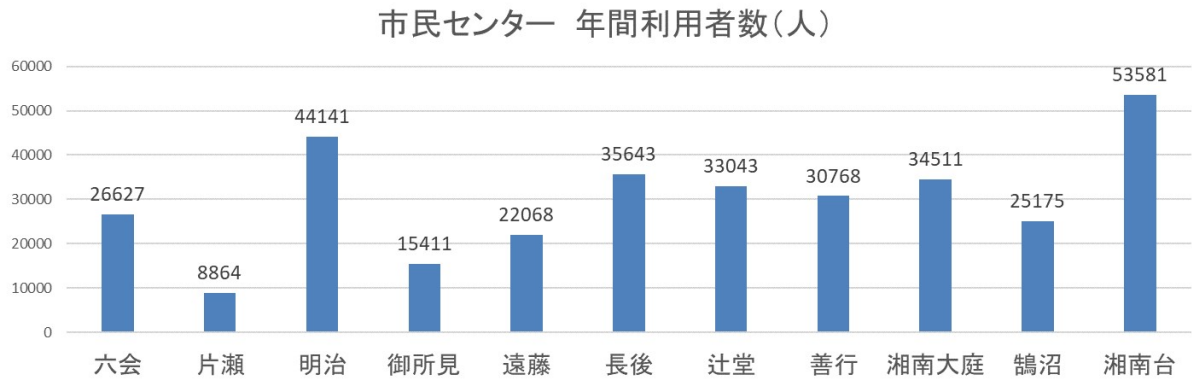


※一般職員（一般職員・再任用職員・任期付職員）

その他職員（会計年度任用職員）

※しおさい→片瀬しおさいセンター 藤沢→Fプレイス

6. 年間利用者数

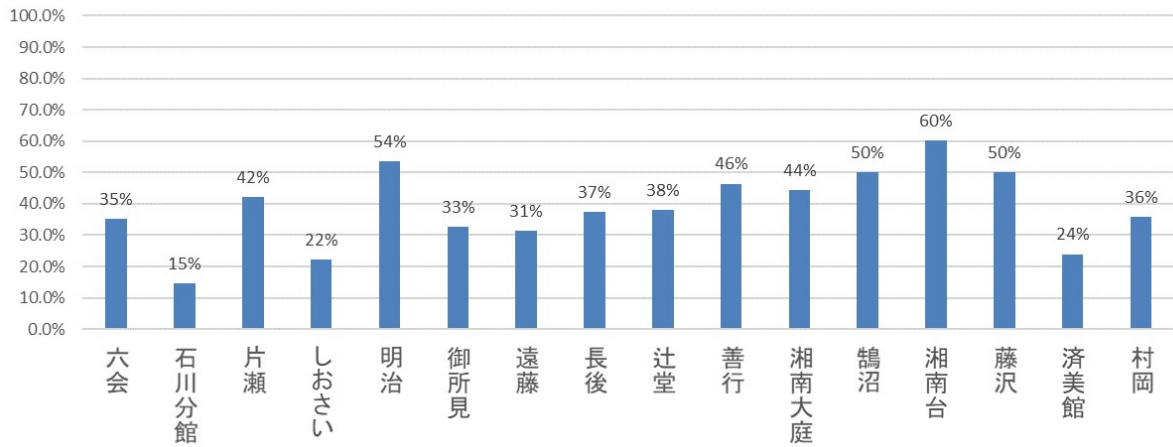


※「各種証明書の発行」「地域福祉（申請）」「市税証明書の交付」「市税の納付」等の窓口の利用者

※六会については、六会市民センターと石川コミュニティセンター（六会市民センター石川分館）の合計

7. 稼働率（公民館）

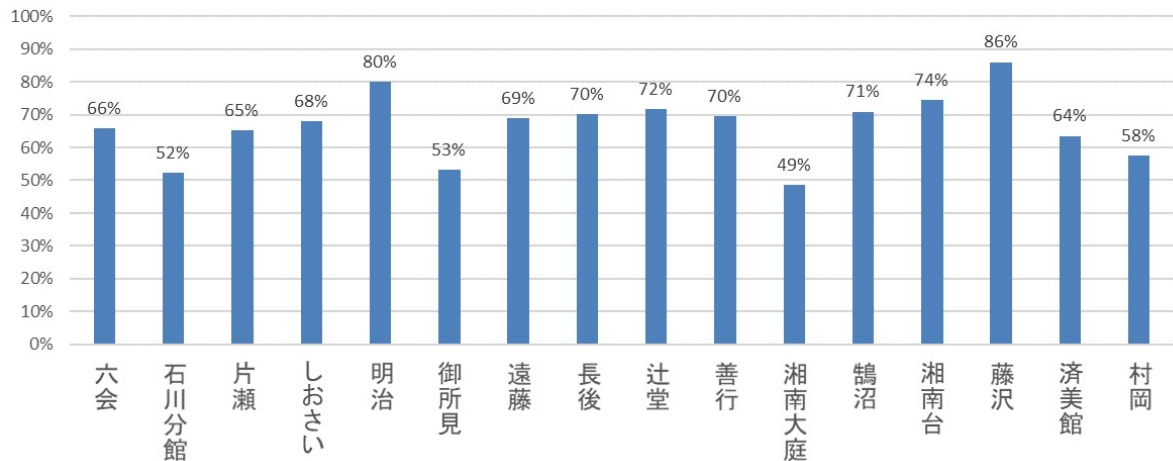
会議室・談話室・洋室等



※分類について 会議室・談話室・洋室等：会議・学習ができる室

※しおさい→片瀬しおさいセンター 藤沢→Fプレイス

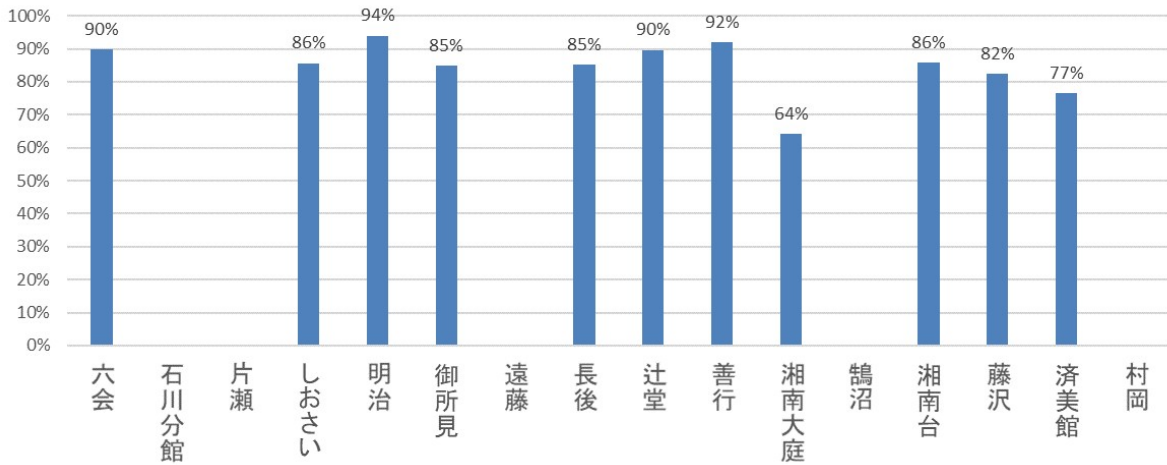
ホール等



※分類について ホール等：ダンス・音楽等の広い場所での活動ができる室

※しおさい→片瀬しおさいセンター 藤沢→Fプレイス

スポーツ施設

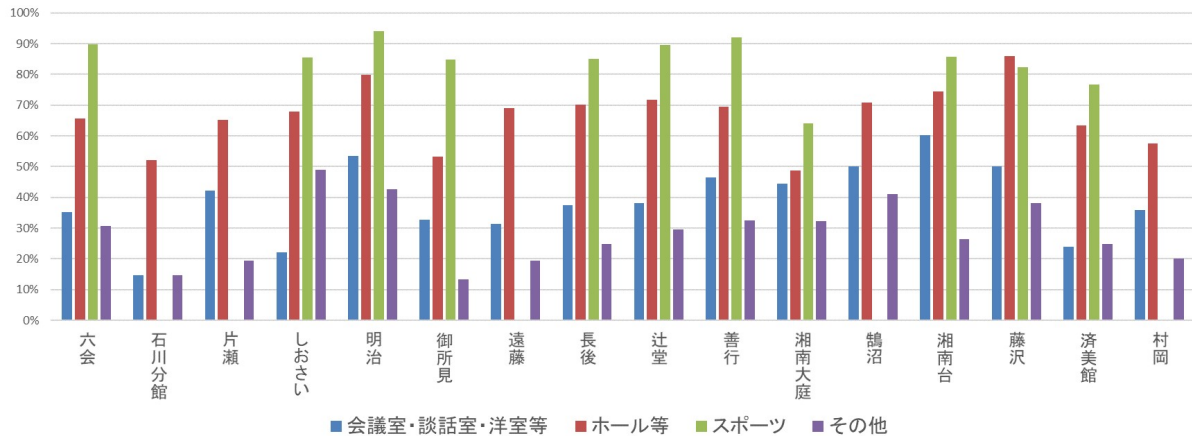


※分類について スポーツ施設：スポーツ（体育館・野外含む）ができる室

※数値がない施設はスポーツ施設がない施設

※しおさい→片瀬しおさいセンター 藤沢→Fプレイス

公民館 稼働率(全分類)



※利用者数を集計している部屋のみ

※分類について

会議室・談話室・洋室等：会議・学習ができる。

ホール等：ダンス・音楽等の広い場所での活動ができる室

スポーツ施設：スポーツ（体育館・野外含む）ができる室

※数値がない施設はスポーツ施設がない施設

その他施設：文化活動（茶道・華道・陶芸・音楽・その他・保育・調理）

室ただし和室については施設内容に学習や会議として使用できる場合は会議室・談話室・洋室等とする

※稼働率の計算方法：利用数÷利用可能コマ数＝稼働率

※しおさい→片瀬しおさいセンター 藤沢→Fプレイス

8. 施設カルテ

施設カルテ

- 保有する公共施設について、基礎情報、維持管理費、利用状況等の現状をまとめた分析を行ったものです。
- 市民の皆様と施設情報を共有するとともに、公共施設の再編、適正化等、施設のあり方を検討するための資料として活用していきます。
複合化した施設は複数機能の維持管理経費の総計を算出しています。

カルテ目次

• 六会市民センター／六会公民館	
北消防署六会出張所／第16分団器具置場	11
• 石川コミュニティセンター（六会市民センター石川分館）	12
• 片瀬市民センター／片瀬公民館	13
• 片瀬しおさいセンター（片瀬公民館分館）	14
• 明治市民センター／明治公民館・南消防署明治出張所	15
• 御所見市民センター／御所見公民館	16
• 遠藤市民センター／遠藤公民館	17
• 長後市民センター／長後公民館	18
• 辻堂市民センター／辻堂公民館	
南消防署辻堂出張所（第10分団）	19
• 善行市民センター／善行公民館	20
• 湘南大庭市民センター／湘南大庭公民館	21
• 鵜沼市民センター／鵜沼公民館	22
• 湘南台市民センター／湘南台公民館／湘南台文化センター	23
• 藤沢公民館／労働会館等複合施設（Fプレイス）	24
• 済美館（藤沢公民館分館）	25
• 村岡公民館	26

令和5年度 施設カルテ

施設名称 **六会市民センター・六会公民館**
北消防署六会出張所・第16分団器具置場

【1】基本情報（市民センター・公民館）

施設番号	1		
大分類	任意施設	敷地面積	3,410㎡
中分類	地区施設	延床面積	3,315㎡
土地所有	所有	地区名	六会
建物所有	所有	六会地区人口	36214人
運営形態	直営	駐車場	有
		エレベーター	有
所在地等	亀井野4-8-1		
交通	小田急線「六会日大前駅」東口から徒歩約7分		
備考 (主な機能)	<ul style="list-style-type: none"> ・市民センター ・市民図書館 ・子育て支援センター ・地区ボランティアセンター ・公民館 ・地域包括支援センター ・市民活動プラザ ・消防署出張所 		



【2】建物情報（市民センター・公民館）

No	建物名	建築年度	築年数	延床面積 (㎡)	構造	階数		浸水深		耐震 基準	耐震 診断	診断 結果	耐震補 強 工事
						地上	地下	津波	洪水				
1	本館	2016	8	2146.88	RC造	3	—						
2	ポンプ室	2016	8	13.07	CB造	1	—						
3	体育館	1990	34	1154.92	SRC造	1	2	—	—	新	—	—	—
4													

築年数は2024年から計算

【3】利用・運用状況（市民センター・公民館）

運営人員※1	(人)	年間利用者数（市民センター）※2		備考 ※1 市民センターと公民館の合計職員数 ※2 「各種証明書の発行」「地域福祉（申請）」「市税証明書の交付」「市税の納付」等の窓口の利用者
職員数	16.5人	令和5年度	16,455	
一般職	12.3人	年間利用者数（公民館）		
その他	4.2人	令和5年度	151,487	

室名	利用率	備考	室名	利用率	備考
第1談話室	44%	六会公民館（2階）			
調理室	19%	六会公民館（2階）			
和室	25%	六会公民館（2階）			
保育室（ミーティング室）	13%	六会公民館（2階）			
第2談話室	40%	六会公民館（3階）			
音楽室	60%	六会公民館（3階）			
ホール	78%	六会公民館（3階）			
会議室	41%	六会公民館（体育棟階）			
小体育室	75%	六会公民館（体育棟階）			
体育室	90%	六会公民館（体育棟階）			

【4】施設の維持運営に係る年間コスト（市民センター・公民館）

令和5年度歳出（単位・千円）		令和5年度歳入（単位・千円）		コスト分析
維持管理費合計	38,370	歳入合計	3,239	
光熱水費	3,429	使用料	69	
修繕料	467	手数料	3,045	
役務費・委託費	6,525	その他収入	126	
使用料・賃借料	249	備考	工事請負費 ・体育棟昇降機改修	
その他	1,136			
工事請負費	26,565			
指定管理料	0			

令和5年度 施設カルテ

施設名称 石川コミュニティセンター（六会市民センター石川分館）

【1】基本情報（市民センター分館）

施設番号	2		
大分類	任意施設	敷地面積	2,479㎡
中分類	地区施設	延床面積	360㎡
土地所有	所有	地区名	六会
建物所有	所有	六会地区人口	36214人
運営形態	直営	駐車場	有
		エレベーター	無
所在地等	石川1-1-22		
交通	小田急線「六会日大前駅」徒歩約32分		
備考 (主な機能)	・市民センター分館		・市民の家



【2】建物情報

No	建物名	建築年度	築年数	延床面積 (㎡)	構造	階数		浸水深		耐震 基準	耐震 診断	診断 結果	耐震補 強 工事
						地上	地下	津波	洪水				
1	石川コミュニティセンター・石川分館	2004	20	359.4	鉄骨造	1	—	—	—	新	—	—	—
2													
3													
4													

築年数は2024年から計算

【3】利用・運用状況（市民センター分館）

運営人員※1	(人)	年間利用者数※2		備考
職員数	7.6人	令和5年度	10,172	※1 市民センター分館の合計職員数 ※2 「各種証明書の発行」「地域福祉（申請）」 「市税証明書の交付」「市税の納付」等の窓口 の利用者
一般職	1.8人	令和4年度	10,744	
その他	5.8人	令和3年度	8,835	
室名	利用率	部屋面積	年間利用者数	備考

【4】施設の維持運営に係る年間コスト（市民センター分館・市民の家）

令和5年度歳出（単位・千円）		令和5年度歳入（単位・千円）		コスト分析
維持管理費合計	2,694	歳入合計	2,589	
光熱水費	823	使用料	263	
修繕料	384	手数料	2,325	
役務費・委託費	986	その他収入	0	
使用料・賃借料	71	備考		
その他	430			
工事請負費	0			
指定管理料	0			

令和5年度 施設カルテ

施設名称 片瀬市民センター・片瀬公民館

【1】基本情報（市民センター・公民館）

施設番号	3		
大分類	任意施設	敷地面積	1,528㎡
中分類	地区施設	延床面積	1252㎡
土地所有	所有	地区名	片瀬
建物所有	所有	片瀬地区人口	20452人
運営形態	直営	駐車場	有
		エレベーター	有
所在地等	片瀬3-9-6		
交通	江ノ島電鉄線「江ノ島駅」徒歩4分		
備考 (主な機能)	<ul style="list-style-type: none"> 市民センター 市民図書館 公民館 地区人材/情報バンクセンター 		



【2】建物情報

No	建物名	建築年度	築年数	延床面積 (㎡)	構造	階数		浸水深		耐震 基準	耐震 診断	診断 結果	耐震補 強 工事
						地上	地下	津波	洪水				
1	本館	1987	37	1252.08	RC造	2	1	2.0	—	新	—	—	—
2													
3													
4													

築年数は2024年から計算

【3】利用・運用状況（市民センター・公民館）

運営人員※1	(人)	年間利用者数（市民センター）※2		備考	
職員数	18.4人	令和5年度	8,864	※1 市民センターと公民館の合計職員数 ※2 「各種証明書の発行」「地域福祉（申請）」 「市税証明書の交付」「市税の納付」等の窓口 の利用者	
一般職	9.4人	年間利用者数（公民館）			
その他	9.0人	令和5年度	99,751		
室名	利用率	備考	室名	利用率	備考
第1談話室	52%	片瀬公民館（地下1階）			
第2談話室	38%	片瀬公民館（地下1階）			
実習室	19%	片瀬公民館（地下1階）			
第3談話室	52%	片瀬公民館（2階）			
和室	27%	片瀬公民館（2階）			
ホール	65%	片瀬公民館（2階）			

【4】施設の維持運営に係る年間コスト（市民センター・公民館）

令和5年度歳出（単位・千円）		令和5年度歳入（単位・千円）		コスト分析
維持管理費合計	27,585	歳入合計	3,090	
光熱水費	3,071	使用料	652	
修繕料	2,075	手数料	2,370	
役務費・委託費	7,558	その他収入	68	
使用料・賃借料	310	備考	工事請負費 ・外壁等改修	
その他	1,855			
工事請負費	12,716			
指定管理料	0			

令和5年度 施設カルテ

施設名称 片瀬しおさいセンター（片瀬公民館分館）

【1】基本情報（公民館分館）

施設番号	4		
大分類	任意施設	敷地面積	4,029㎡
中分類	地区施設	延床面積	1,504㎡
土地所有	所有	地区名	片瀬
建物所有	所有	片瀬地区人口	20452人
運営形態	直営	駐車場	有
		エレベーター	有
所在地等	片瀬4-9-22		
交通	江ノ島電鉄線「湘南海岸公園駅」下車徒歩1分		
備考 (主な機能)	・公民館分館 ・片瀬しおさい荘 （デイサービスセンター） ・地域包括支援センター		



【2】建物情報

No	建物名	建築年度	築年数	延床面積 (㎡)	構造	階数		浸水深		耐震 基準	耐震 診断	診断 結果	耐震補 強 工事
						地上	地下	津波	洪水				
1	片瀬しおさいセンター	1997	27	1485.75	RC造	2	1	2.0	1.0	新	-	-	-
2	自転車置場	1997	27	18.00	軽量鉄骨造	1	-						
3													
4													

築年数は2024年から計算

【3】利用・運用状況（公民館分館）

運営人員※1	(人)	年間利用者数※2		備考	
職員数	4.0人	令和5年度	71,759	※1 公民館の職員数 ※2 「公民館利用者」等の窓口の利用者	
一般職	0.0人	令和4年度	68,315		
その他	4.0人	令和3年度	57,090		
室名	利用率	備考	室名	利用率	備考
体育室	86%	片瀬しおさいセンター（1階）			
会議室〈トレーニング室〉	68%	片瀬しおさいセンター（1階）			
工芸室	43%	片瀬しおさいセンター（2階）			
音楽室	54%	片瀬しおさいセンター（2階）			
和室	22%	片瀬しおさいセンター（2階）			

【4】施設の維持運営に係る年間コスト（市民センター・公民館）

令和5年度歳出（単位・千円）		令和5年度歳入（単位・千円）		コスト分析	
維持管理費合計	22,250	歳入合計	12,432		・人件費や再整備の費用 は含まない
光熱水費	13,201	使用料	4,953		
修繕料	1,329	手数料	0		
役務費・委託費	6,440	その他収入	7,479		
使用料・賃借料	206				
その他	1,075	備考	その他収入について ・光熱水費実費収入		
工事請負費	0				
指定管理料	0				

令和5年度 施設カルテ

施設名称 明治市民センター・明治公民館・南消防署明治出張所

【1】基本情報（市民センター・公民館）

施設番号	5		
大分類	任意施設	敷地面積	5,662㎡
中分類	地区施設	延床面積	3,364㎡
土地所有	所有	地区名	明治
建物所有	所有	明治地区人口	32764人
運営形態	直営	駐車場	有
		エレベーター	有
所在地等	辻堂新町1-11-23		
交通	JR「辻堂駅」北口徒歩5分		
備考 (主な機能)	<ul style="list-style-type: none"> 市民センター 市民図書室 		<ul style="list-style-type: none"> 公民館 消防署出張所



【2】建物情報（市民センター・公民館）

No	建物名	建築年度	築年数	延床面積 (㎡)	構造	階数		浸水深		耐震 基準	耐震 診断	診断 結果	耐震補 強 工事
						地上	地下	津波	洪水				
1	倉庫	2015	9	5.22	鉄骨鉄筋コンクリート造	1	—	—	—	新	—	—	—
2	陶芸窯室	2007	17	19.97	鉄筋ブロック造	1	—	—	—				
3	本館	2006	18	2241.75	RC造	4	—	—	—				
4	ポンプ室	2006	18	8.89	ブロック造	1	—	—	—				
5	体育室	1987	37	1087.95	RC-鉄筋構造	1	—	—	—				

築年数は2024年から計算

【3】利用・運用状況（市民センター・公民館）

運営人員※1	(人)	年間利用者数（市民センター）※2	備考
職員数	17.7人	令和5年度 44,141	※1 市民センターと公民館の合計職員数 ※2 「各種証明書発行」「地域福祉（申請）」 「市税証明書交付」「市税の納付」等の窓口 の利用者 ※3 陶芸窯利用件数を含まない。
一般職	12.7人	年間利用者数（公民館）※3	
その他	5.0人	令和5年度 227,746	

室名	利用率	備考	室名	利用率	備考
第1談話室	70%	明治公民館（2階）	体育室	94%	明治公民館（健康プラザ）
調理室	24%	明治公民館（2階）	文化室	86%	明治公民館（健康プラザ）
子育て支援室	23%	明治公民館（2階）			
第2談話室	58%	明治公民館（3階）			
第3談話室	50%	明治公民館（3階）			
音楽室	61%	明治公民館（3階）			
和室	50%	明治公民館（3階）			
工作室	54%	明治公民館（3階）			
ホール	83%	明治公民館（4階）			
陶芸室	—				

【4】施設の維持運営に係る年間コスト（市民センター・公民館）

令和5年度歳出（単位・千円）		令和5年度歳入（単位・千円）		コスト分析
維持管理費合計	28,157	歳入合計	11,371	
光熱水費	7,568	使用料	3,521	
修繕料	3,424	手数料	7,484	
役務費・委託費	13,171	その他収入	366	
使用料・賃借料	1,895	備考	賃借料について ・地域包括支援センター 地区ボランティア センター等賃借	
その他	2,099			
工事請負費	0			
指定管理料	0			

令和5年度 施設カルテ

施設名称 御所見市民センター・御所見公民館

【1】基本情報（市民センター・公民館）

施設番号	6		
大分類	任意施設	敷地面積	6,604㎡
中分類	地区施設	延床面積	2,500㎡
土地所有	所有	地区名	御所見
建物所有	所有	御所見地区人口	17853人
運営形態	直営	駐車場	有
		エレベーター	有
所在地等	打戻1760-1		
交通	小田急線「長後駅」西口からバス長16 海老名駅東口行、長35 綾瀬車庫行「御所見市民センター前」下車徒歩5分 小田急線「湘南台駅」西口からバス湘20 綾瀬車庫行「御所見市民センター前」下車徒歩5分		
備考 (主な機能)	<ul style="list-style-type: none"> 市民センター 市民図書館 公民館 地域包括支援センター 		



【2】建物情報

No	建物名	建築年度	築年数	延床面積 (㎡)	構造	階数		浸水深		耐震 基準	耐震 診断	診断 結果	耐震補 強 工事
						地上	地下	津波	洪水				
1	本館	2009	15	2499.89	RC-一部鉄骨造	3	-	-	-	新	-	-	-
2													
3													
4													
5													

築年数は2024年から計算

【3】利用・運用状況（市民センター・公民館）

運営人員※1	(人)	年間利用者数（市民センター）※2		備考	
職員数	15.6人	令和5年度	15,411	※1 市民センターと公民館の合計職員数 ※2 「各種証明書発行」「地域福祉（申請）」 「市税証明書交付」「市税の納付」等の窓口 の利用者	
一般職	10.4人	年間利用者数（公民館）			
その他	5.2人	令和5年度	94,234		
室名	利用率	備考	室名	利用率	備考
体育室	85%	御所見公民館（1階）			
第1談話室	35%	御所見公民館（2階）			
第2談話室	27%	御所見公民館（2階）			
第3談話室	36%	御所見公民館（2階）			
和室	12%	御所見公民館（2階）			
子ども室	3%	御所見公民館（2階）			
調理室	8%	御所見公民館（2階）			
ホール	53%	御所見公民館（3階）			
音楽室	31%	御所見公民館（3階）			

【4】施設の維持運営に係る年間コスト（市民センター・公民館）

令和5年度歳出（単位・千円）		令和5年度歳入（単位・千円）		コスト分析
維持管理費合計	19,220	歳入合計	5,979	
光熱水費	5,560	使用料	1,950	
修繕料	758	手数料	3,158	
役務費・委託費	10,840	その他収入	871	
使用料・賃借料	881	備考		
その他	1,181			
工事請負費	0			
指定管理料	0			

令和5年度 施設カルテ

施設名称 遠藤市民センター・遠藤公民館

【1】基本情報（市民センター・公民館）

施設番号	7		
大分類	任意施設	敷地面積	4,375㎡
中分類	地区施設	延床面積	2115㎡
土地所有	所有	地区名	遠藤
建物所有	所有	六会地区人口	11809人
運営形態	直営	駐車場	有
		エレベーター	有
所在地等	遠藤2984-3		
交通	小田急線「湘南台駅」下車 バス大辻經由藤沢駅行又は茅ヶ崎行遠藤北原下車徒歩1分		
備考 (主な機能)	・市民センター		・公民館
	・市民図書館		・地域包括支援センター



【2】建物情報（市民センター・公民館）

No	建物名	建築年度	築年数	延床面積 (㎡)	構造	階数		浸水深		耐震 基準	耐震 診断	診断 結果	耐震補 強 工事
						地上	地下	津波	洪水				
1	遠藤市民センター本館	2005	19	1699.21	RC造	3	—						
2	陶芸窯室	2005	19	19.97	RC造	1	—	—	—	新	—	—	—
3	青少年ホールシャワー室（増築）	1996	28	21.42	アルミサンドイック タイル貼	1	—						
4	青少年ホール	1972	52	374.29	鉄骨造	1	—						
5													

築年数は2024年から計算

【3】利用・運用状況（市民センター・公民館）

運営人員※1	(人)	年間利用者数（市民センター）※2	備考		
職員数	15.5人	令和5年度 22,068	※1 市民センター全体の職員数 ※2 「各種証明書の発行」「地域福祉（申請）」 「市税証明書の交付」「市税の納付」 等の窓口の利用者 ※3 陶芸窯利用件数を含まない。		
一般職	9.5人	年間利用者数（公民館）※3			
その他	6.0人	令和5年度 96,374			
室名	利用率	備考	室名	利用率	備考
第1談話室	37%	遠藤公民館（2階）			
第2談話室	40%	遠藤公民館（2階）			
和室	21%	遠藤公民館（2階）			
調理室	11%	遠藤公民館（2階）			
保育室	9%	遠藤公民館（2階）			
ホール	71%	遠藤公民館（3階）			
第3談話室	28%	遠藤公民館（3階）			
音楽室	39%	遠藤公民館（3階）			
青少年ホール	67%	遠藤公民館（別棟）			
陶芸室	—				

【4】施設の維持運営に係る年間コスト（市民センター・公民館）

令和5年度歳出（単位・千円）		令和5年度歳入（単位・千円）		コスト分析
維持管理費合計	18,136	歳入合計	5,621	
光熱水費	3,506	使用料	1,895	
修繕料	2,268	手数料	3,565	
役務費・委託費	9,111	その他収入	161	
使用料・賃借料	6	備考		
その他	3,245			
工事請負費	0			
指定管理料	0			

令和5年度 施設カルテ

施設名称 長後市民センター・長後公民館

【1】基本情報（市民センター・公民館）

施設番号	8		
大分類	任意施設	敷地面積	8,523㎡
中分類	地区施設	延床面積	3,020㎡
土地所有	所有	地区名	長後
建物所有	所有	長後地区人口	33788人
運営形態	直営	駐車場	有
		エレベーター	有
所在地等	長後513		
交通	小田急線「長後駅」下車徒歩5分		
備考 (主な機能)	<ul style="list-style-type: none"> 市民センター 市民図書館 		<ul style="list-style-type: none"> 公民館 地域包括支援センター



【2】建物情報

No	建物名	建築年度	築年数	延床面積 (㎡)	構造	階数		浸水深		耐震 基準	耐震 診断	診断 結果	耐震補 強 工事
						地上	地下	津波	洪水				
1	陶芸室	1996	28	17.64	RC造	1	—	—	—	新	—	—	—
2	倉庫	1995	29	27.91	RC造	1	—						
3	市民センター	1995	29	1858.97	SRC造	4	—						
4	プロパン庫	1995	29	7.20	RC造	1	—						
5	コミュニティーホール	1985	39	1107.99	RC造	2	—						

築年数は2024年から計算

【3】利用・運用状況（市民センター・公民館）

運営人員※1	(人)	年間利用者数（市民センター）※2	備考
職員数	20.4人	令和5年度 35,643	※1 市民センターと公民館の合計職員数 ※2 「各種証明書の発行」「地域福祉（申請）」 「市税証明書の交付」「市税の納付」等の窓口 の利用者 ※3 陶芸室利用件数を含まない。
一般職	13.4人	年間利用者数（公民館）※3	
その他	7.0人	令和5年度 137,824	

室名	利用率	備考	室名	利用率	備考
第1談話室	50%	長後公民館（2階）	体育室	85%	コミュニティーホール
和室	30%	長後公民館（2階）	健康相談室	—	
工作室	34%	長後公民館（2階）	衛生教育室	21%	
文化室	51%	長後公民館（2階）	録音室	—	
保育室	3%	長後公民館（2階）	陶芸室	—	
第2談話室	46%	長後公民館（3階）			
第3談話室	28%	長後公民館（3階）			
ホール	70%	長後公民館（3階）			
第4談話室	33%	コミュニティーホール			
実習室	15%	コミュニティーホール			

【4】施設の維持運営に係る年間コスト（市民センター・公民館）

令和5年度歳出（単位・千円）		令和5年度歳入（単位・千円）		コスト分析
維持管理費合計	64,555	歳入合計	8,815	
光熱水費	9,518	使用料	2,469	
修繕料	1,434	手数料	6,142	
役務費・委託費	12,897	その他収入	204	
使用料・賃借料	376	備考	工事請負費 ・コミュニティー棟 空調設備改修 ・本館3階ホール空 調設備改修	
その他	796			
工事請負費	39,534			
指定管理料	0			

令和5年度 施設カルテ

施設名称 辻堂市民センター・辻堂公民館
南消防署辻堂出張所（第10分団）

【1】基本情報（市民センター・公民館）

施設番号	9		
大分類	任意施設	敷地面積	6,049㎡
中分類	地区施設	延床面積	4,080㎡
土地所有	所有	地区名	辻堂
建物所有	所有	辻堂地区人口	45114人
運営形態	直営	駐車場	有
		エレベーター	有
所在地等	辻堂西海岸2-1-17		
交通	辻堂駅南口より辻堂団地行き「高砂小学校前」下車 藤沢駅北口より辻堂団地行き「高砂小学校前」下車		
備考 (主な機能)	<ul style="list-style-type: none"> 市民センター 市民図書室 地区ボランティアセンター 防災備蓄倉庫 消防分団 公民館 地域包括支援センター 障がい者地域相談支援センター 消防署出張所 		



【2】建物情報（市民センター・公民館）

No	建物名	建築年度	築年数	延床面積 (㎡)	構造	階数		浸水深		耐震 基準	耐震 診断	診断 結果	耐震補 強 工事
						地上	地下	津波	洪水				
1	市民センター	2021	3	4079.99	RC造	3	—	—	—	新	—	—	—
2													
3													
4													
5													

築年数は2024年から計算

【3】利用・運用状況（市民センター・公民館）

運営人員※1	(人)	年間利用者数（市民センター）※2	備考		
職員数	19.6人	令和5年度 33,043	※1 市民センターと公民館の合計職員数 ※2 「各種証明書の発行」「地域福祉（申請）」 「市税証明書交付」「市税の納付」等の窓口 の利用者		
一般職	11.6人	年間利用者数（公民館）			
その他	8.0人	令和5年度 133,656			
室名	利用率	備考	室名	利用率	備考
第1談話室	45%	辻堂公民館（2階）			
第2談話室	57%	辻堂公民館（2階）			
和室	12%	辻堂公民館（2階）			
アトリエ	47%	辻堂公民館（2階）			
保育室	9%	辻堂公民館（2階）			
調理室	15%	辻堂公民館（2階）			
体育室	90%	辻堂公民館（2階）			
音楽室	46%	辻堂公民館（3階）			
ホール	72%	辻堂公民館（3階）			

【4】施設の維持運営に係る年間コスト（市民センター・公民館）

令和5年度歳出（単位・千円）		令和5年度歳入（単位・千円）		コスト分析
維持管理費合計	32,309	歳入合計	2,732	
光熱水費	6,631	使用料	2,534	
修繕料	44	手数料	0	
役務費・委託費	17,331	その他収入	198	
使用料・賃借料	0	備考		
その他	8,302			
工事請負費	0			
指定管理料	0			

令和5年度 施設カルテ

施設名称 善行市民センター・善行公民館

【1】基本情報（市民センター・公民館）

施設番号	10		
大分類	任意施設	敷地面積	4,704㎡
中分類	地区施設	延床面積	3,313㎡
土地所有	所有	地区名	善行
建物所有	所有	善行地区人口	41916人
運営形態	直営	駐車場	有
		エレベーター	有
所在地等	善行1-2-3		
交通	小田急線「善行駅」下車西口徒歩5分		
備考 (主な機能)	<ul style="list-style-type: none"> 市民センター 市民図書室 地区ボランティアセンター 防災備蓄倉庫 公民館 地域包括支援センター 障がい者地域相談支援センター 		



【2】建物情報（市民センター・公民館）

No	建物名	建築年度	築年数	延床面積 (㎡)	構造	階数		浸水深		耐震 基準	耐震 診断	診断 結果	耐震補 強 工事
						地上	地下	津波	洪水				
1	健康プラザ棟	2022	2	648.33	RC一部鉄骨造	1	—	—	—	新	—	—	—
2	市民センター	2019	5	2565.44	RC造	3	—	—	—	新	—	—	—
3	地域利用倉庫	2019	5	99.00	鉄骨造	1	—	—	—	—	—	—	—
4													
5													

築年数は2024年から計算

【3】利用・運用状況（市民センター・公民館）

運営人員※1	(人)	年間利用者数（市民センター）※2		備考	
職員数	16.5人	令和5年度	30,768	※1 市民センターと公民館の合計職員数 ※2 「各種証明書の発行」「地域福祉（申請）」 「市税証明書の交付」「市税の納付」 等の窓口の利用者	
一般職	12.9人	年間利用者数（公民館）			
その他	3.6人	令和5年度	160,675		
室名	利用率	備考	室名	利用率	備考
第1談話室	56%	善行公民館（2階）			
第2談話室	43%	善行公民館（2階）			
和室	28%	善行公民館（2階）			
保育室（ミーティングルーム）	18%	善行公民館（2階）			
第3談話室	58%	善行公民館（3階）			
音楽室	60%	善行公民館（3階）			
調理室	20%	善行公民館（3階）			
多目的ホール	70%	善行公民館（3階）			
体育室	92%	健康プラザ棟（1階）			

【4】施設の維持運営に係る年間コスト（市民センター・公民館）

令和5年度歳出（単位・千円）		令和5年度歳入（単位・千円）		コスト分析
維持管理費合計	30,367	歳入合計	2,953	
光熱水費	7,419	使用料	2,617	
修繕料	930	手数料	0	
役務費・委託費	19,328	その他収入	336	
使用料・賃借料	0	備考		
その他	2,689			
工事請負費	0			
指定管理料	0			

令和5年度 施設カルテ

施設名称 湘南大庭市民センター・湘南大庭公民館

【1】基本情報（市民センター・公民館）

施設番号	11		
大分類	任意施設	敷地面積	10,465㎡
中分類	地区施設	延床面積	2,534㎡
土地所有	所有	地区名	湘南大庭
建物所有	所有	大庭地区人口	32124人
運営形態	直営	駐車場	有
		エレベーター	有
所在地等	大庭5406-1		
交通	JR「辻堂駅」北口からバス湘南台駅行、慶応大学行などで約10分、大庭小学校前下車徒歩1分 小田急線「湘南台駅」西口からバス辻堂駅行で約25分、ライフタウン中央下車徒歩2分 JR「藤沢駅」北口からバス大庭隧道経由湘南ライフタウン行で約25分、大庭小学校前下車徒歩1分		
備考 (主な機能)	・市民センター ・公民館		



【2】建物情報

No	建物名	建築年度	築年数	延床面積 (㎡)	構造	階数		浸水深		耐震 基準	耐震 診断	診断 結果	耐震補 強 工事
						地上	地下	津波	洪水				
1	本館	1985	39	2501.60	RC-一部鉄骨造	2	—	—	—	新	—	—	—
2	陶芸室	1985	39	32.19	RC造	1	—	—	—	新	—	—	—
3													
4													
5													

築年数は2024年から計算

【3】利用・運用状況（市民センター・公民館）

運営人員※1	(人)	年間利用者数（市民センター）※2	備考
職員数	21.9人	令和5年度 34,511	※1 市民センターと公民館の合計職員数 ※2 「各種証明書発行」「地域福祉（申請）」 「市税証明書交付」「市税の納付」等の窓口 の利用者 ※3 陶芸室利用件数を含まない。
一般職	12.9人	年間利用者数（公民館）※3	
その他	9.0人	令和5年度 149,042	

室名	利用率	備考	室名	利用率	備考
和室(まつ)※4	51%	湘南大庭公民館（1階）※1	第4談話室	38%	湘南大庭公民館（2階）
和室(ふじ)※4		湘南大庭公民館（1階）※1	スポーツ広場	87%	
文化室	58%	湘南大庭公民館（1階）	多目的広場	12%	
実習室	22%	湘南大庭公民館（1階）	ゲートボール場	12%	
子ども室（ミーティング室）	26%	湘南大庭公民館（1階）	陶芸室	24%	
小ホール	66%	湘南大庭公民館（1階）			
体育室兼ホール	94%	湘南大庭公民館（1階）			
第1談話室	61%	湘南大庭公民館（2階）			
第2談話室	56%	湘南大庭公民館（2階）			
第3談話室	45%	湘南大庭公民館（2階）			

※4 まつ+ふじ合算の利用率

【4】施設の維持運営に係る年間コスト（市民センター・公民館）

令和5年度歳出（単位・千円）		令和5年度歳入（単位・千円）		コスト分析
維持管理費合計	36,326	歳入合計	9,313	
光熱水費	9,902	使用料	2,879	
修繕料	5,019	手数料	6,244	
役務費・委託費	11,436	その他収入	190	
使用料・賃借料	0	備考	工事請負費 ・自動火災報知機設 備等更新	
その他	5,678			
工事請負費	4,290			
指定管理料	0			

令和5年度 施設カルテ

施設名称 鵜沼市民センター・鵜沼公民館

【1】基本情報（市民センター・公民館）

施設番号	12		
大分類	任意施設	敷地面積	5,121㎡
中分類	地区施設	延床面積	2,804㎡
土地所有	所有	地区名	鵜沼
建物所有	所有	鵜沼地区人口	60503人
運営形態	直営	駐車場	有
		エレベーター	有
所在地等	鵜沼海岸2-10-34		
交通	小田急線「鵜沼海岸駅」下車徒歩2分		
備考 (主な機能)	<ul style="list-style-type: none"> 市民センター 市民図書館 地区ボランティアセンター 公民館 地域包括支援センター 		



【2】建物情報

No	建物名	建築年度	築年数	延床面積 (㎡)	構造	階数		浸水深		耐震 基準	耐震 診断	診断 結果	耐震補 強 工事
						地上	地下	津波	洪水				
1	鵜沼市民センター（鵜沼公民館新館）	2003	21	1022.00	鉄骨造	2	—	4.0m	—	旧	○	×	○
2	公民館	1981	43	1781.90	RC造	2	1						
3													
4													
5													

築年数は2024年から計算

【3】利用・運用状況（市民センター・公民館）

運営人員※1	(人)	年間利用者数（市民センター）※2		備考
職員数	17.3人	令和5年度	25,175	※1 市民センターと公民館の合計職員数 ※2 「各種証明書の発行」「地域福祉（申請）」 「市税証明書の交付」「市税の納付」等の窓口 の利用者
一般職	12.9人	年間利用者数（公民館）		
その他	4.4人	令和5年度	200,069	

室名	利用率	備考	室名	利用率	備考
ホール	84%	鵜沼公民館（本館1階）	第4談話室	43%	鵜沼公民館（新館2階）
学習室1	57%	鵜沼公民館（本館2階）			
学習室2	65%	鵜沼公民館（本館2階）			
文化活動室	57%	鵜沼公民館（本館2階）			
創作実習室	27%	鵜沼公民館（本館2階）			
和室1	59%	鵜沼公民館（本館2階）			
和室2	56%	鵜沼公民館（本館2階）			
第1談話室	45%	鵜沼公民館（新館2階）			
第2談話室	37%	鵜沼公民館（新館2階）			
第3談話室	46%	鵜沼公民館（新館2階）			

【4】施設の維持運営に係る年間コスト（市民センター・公民館）

令和5年度歳出（単位・千円）		令和5年度歳入（単位・千円）		コスト分析
維持管理費合計	37,534	歳入合計	6,155	
光熱水費	9,571	使用料	2,370	
修繕料	3,975	手数料	3,577	
役務費・委託費	17,289	その他収入	208	
使用料・賃借料	0	備考		
その他	6,697			
工事請負費	0			
指定管理料	0			

令和5年度 施設カルテ

施設名称 湘南台市民センター・湘南台公民館・湘南台文化センター

【1】基本情報（市民センター・公民館）

施設番号	13			
大分類	任意施設	敷地面積	7,786㎡	
中分類	地区施設	延床面積	14,315㎡	
土地所有	所有	地区名	湘南台	
建物所有	所有	湘南台地区人口	32816人	
運営形態	直営	駐車場	有	
		エレベーター	有	
所在地等	湘南台1-8			
交通	小田急線「湘南台駅」下車東口徒歩5分			
備考 (主な機能)	<ul style="list-style-type: none"> 市民センター 地域包括支援センター 子育て支援センター 湘南台文化センター (こども館、市民シアター等) <ul style="list-style-type: none"> 公民館 障がい者地域相談支援センター 外国人市民相談室 北部福祉総合相談室 			

【2】建物情報

No	建物名	建築年度	築年数	延床面積 (㎡)	構造	階数		浸水深		耐震 基準	耐震 診断	診断 結果	耐震補 強 工事
						地上	地下	津波	洪水				
1	文化センター	1990	34	3417.52	RC 一部鉄 骨	4	2	-	-	新	-	-	-
2		1989	35	10897.82		4	2						
3													
4													
5													

築年数は2024年から計算

【3】利用・運用状況（市民センター・公民館・文化センター）

運営人員※1	(人)	年間利用者数(市民センター)※2	備考		
職員数	26.2人	令和5年度 53,581	※1 市民センターと公民館の合計職員数 ※2 「各種証明書発行」「地域福祉(申請)」「市税証明書交付」「市税の納付」等の窓口の利用者 ※3 公民館と文化センターの合計		
一般職	13.7人	年間利用者数※3			
その他	12.5人	令和5年度 528,759			
室名	利用率	備考	室名	利用率	備考
ギャラリー	83%	湘南台公民館(1階)	文化室	29%	湘南台公民館(地下1階)
第1談話室	67%	湘南台公民館(地下1階)	体育室(A面)	86%	湘南台公民館(地下2階)
第2談話室	56%	湘南台公民館(地下1階)	体育室(B面)	86%	湘南台公民館(地下2階)
第3談話室	62%	湘南台公民館(地下1階)	ホール	57%	湘南台文化センター-市民シアター
和室(ふじ)	57%	湘南台公民館(地下1階)	リハーサル室	41%	湘南台文化センター-市民シアター
第4談話室	61%	湘南台公民館(地下1階)	楽屋1	24%	湘南台文化センター-市民シアター
和室(まつ)	57%	湘南台公民館(地下1階)	楽屋2	24%	湘南台文化センター-市民シアター
調理室	44%	湘南台公民館(地下1階)	楽屋3	21%	湘南台文化センター-市民シアター
ホール	83%	湘南台公民館(地下1階)	楽屋4	24%	湘南台文化センター-市民シアター
子ども室	10%	湘南台公民館(地下1階)	スタジオ	19%	湘南台文化センター-市民シアター

【4】施設の維持運営に係る年間コスト（市民センター・公民館・文化センター）

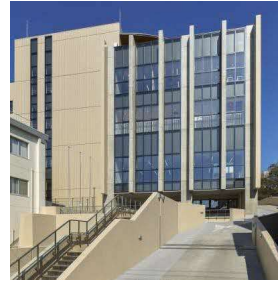
令和5年度歳出(単位・千円)		令和5年度歳入(単位・千円)		コスト分析
維持管理費合計	552,103	歳入合計	21,561	
光熱水費	43,905	使用料	2,778	
修繕料	11,849	手数料	0	
役務費・委託費	105,732	その他収入	18,783	
使用料・賃借料	51,632	備考	工事請負費 ・空調設備改修工事	
その他	15,588			
工事請負費	24,750			
指定管理料	298,648			

令和5年度 施設カルテ

施設名称 藤沢公民館・労働会館等複合施設（Fプレイス）

【1】基本情報（公民館）

施設番号	14		
大分類	任意施設	敷地面積	3,368㎡
中分類	地区施設	延床面積	7,932㎡
土地所有	所有	地区名	藤沢
建物所有	所有	藤沢地区人口	47549人
運営形態	直営	駐車場	有
		エレベーター	有
所在地等	本町1-12-17		
交通	JR「藤沢駅」北口徒歩15分 小田急線「藤沢本町駅」下車徒歩10分		
備考 (主な機能)	<ul style="list-style-type: none"> ・公民館 ・市民図書室 ・放課後児童クラブ ・障がい者地域相談支援センター ・生涯学習活動推進室 ・労働会館 ・子どもの家 ・地域包括支援センター ・地区ボランティアセンター 		



【2】建物情報

No	建物名	建築年度	築年数	延床面積 (㎡)	構造	階数		浸水深		耐震 基準	耐震 診断	診断 結果	耐震補 強 工事
						地上	地下	津波	洪水				
1	藤沢公民館・労働会館等複合施設	2019	5	7932.14	RC-BSRC	5	1	-	-	新	-	-	-
2													
3													
4													
5													

築年数は2024年から計算

【3】利用・運用状況（公民館・労働会館）

運営人員※2	(人)	年間利用者数※3		備考
職員数	14.7人	令和5年度	235,930	※2 公民館の職員数 ※3 「公民館利用者」等の窓口の利用者 ※4 労働会館施設
一般職	10.5人	令和4年度	207,456	
その他	4.2人	令和3年度	147,524	

室名	利用率	備考	室名	利用率	備考
多目的室1	86%	藤沢公民館（本館2階）	和室	52%	藤沢公民館（本館3階）
多目的室2※4	74%	藤沢公民館（本館2階）	多目的交流ホール〈体育室〉	82%	藤沢公民館（本館3階）
301会議室※4	46%	藤沢公民館（本館3階）	保育室	21%	藤沢公民館（本館4階）
302会議室※4	53%	藤沢公民館（本館3階）	501会議室※4	39%	藤沢公民館（本館5階）
303会議室※4	41%	藤沢公民館（本館3階）	多目的室3	76%	藤沢公民館（本館5階）
304会議室※4	49%	藤沢公民館（本館3階）	調理室	20%	藤沢公民館（本館5階）
305会議室	45%	藤沢公民館（本館3階）			
306会議室	52%	藤沢公民館（本館3階）			
307会議室	55%	藤沢公民館（本館3階）			
308会議室	44%	藤沢公民館（本館3階）			

【4】施設の維持運営に係る年間コスト（市民センター・公民館）

令和5年度歳出（単位・千円）		令和5年度歳入（単位・千円）		コスト分析
維持管理費合計	140,235	歳入合計	5,228	
光熱水費	18,765	使用料	2,702	
修繕料	616	手数料	0	
役務費・委託費	43,530	その他収入	2,526	
使用料・賃借料	740	備考		
その他	0			
工事請負費	0			
指定管理料	95,349			

令和5年度 施設カルテ

施設名称 済美館（藤沢公民館分館）

【1】基本情報（公民館）

施設番号	15		
大分類	任意施設	敷地面積	657㎡
中分類	地区施設	延床面積	1,163㎡
土地所有	所有	地区名	藤沢
建物所有	所有	藤沢地区人口	47549人
運営形態	直営	駐車場	有
		エレベーター	有
所在地等	本町4-6-16		
交通	小田急線「藤沢本町駅」下車徒歩5分		
備考 (主な機能)	・公民館分館		



【2】建物情報

No	建物名	建築年度	築年数	延床面積 (㎡)	構造	階数		浸水深		耐震 基準	耐震 診断	診断 結果	耐震補 強 工事
						地上	地下	津波	洪水				
1	公民館	1990	34	1162.94	SRC造	3	1	—	0.5m	新	—	—	—
2													
3													
4													
5													

築年数は2024年から計算

【3】利用・運用状況（公民館）

運営人員※1	(人)	年間利用者数※2		備考	
職員数	0.5人	令和5年度	55,337	※1 公民館の職員数 ※2 「公民館利用者」等の窓口の利用者	
一般職	0.5人	令和4年度	54,648		
その他	0.0人	令和3年度	43,122		
室名	利用率	備考	室名	利用率	備考
和室A 茶室	15%	藤沢公民館（本館2階）			
和室B	25%	藤沢公民館（本館2階）			
学習室A	33%	藤沢公民館（本館3階）			
学習室B	64%	藤沢公民館（本館3階）			
武道場	77%	藤沢公民館（地下1階）			

【4】施設の維持運営に係る年間コスト（市民センター・公民館）

令和5年度歳出（単位・千円）		令和5年度歳入（単位・千円）		コスト分析
維持管理費合計	11,438	歳入合計	1,802	
光熱水費	3,588	使用料	1,745	
修繕料	2,050	手数料	0	
役務費・委託費	5,740	その他収入	57	
使用料・賃借料	60	備考		
その他	0			
工事請負費	0			
指定管理料	0			

令和5年度 施設カルテ

施設名称 村岡公民館

【1】基本情報（公民館）

施設番号	16		
大分類	任意施設	敷地面積	2,947㎡
中分類	地区施設	延床面積	2,228㎡
土地所有	所有	地区名	村岡
建物所有	所有	村岡地区人口	31958人
運営形態	直営	駐車場	有
		エレベーター	有
所在地等	弥勒寺1-7-7		
交通	JR・小田急線「藤沢駅」下車徒歩15分		
備考 (主な機能)	・公民館		・市民図書室
	・地区ボランティアセンター		



【2】建物情報

No	建物名	建築年度	築年数	延床面積 (㎡)	構造	階数		浸水深		耐震 基準	耐震 診断	診断 結果	耐震補 強 工事
						地上	地下	津波	洪水				
1	公民館（増築分）	1988	36	907.66	RC造	1	1						
2	焼釜庫（増築分）	1988	36	7.41	RC造	1	—	—	2.0m	旧	○	×	○
3	公民館	1966	58	1313.08	RC造	3	—						
4													
5													

築年数は2024年から計算

【3】利用・運用状況（公民館）

運営人員※1	(人)	年間利用者数※2		備考	
職員数	15.8人	令和5年度	100,565	※1 公民館の職員数 ※2 「公民館利用者」等の窓口の利用者	
一般職	8.5人	令和4年度	99,465		
その他	7.3人	令和3年度	74,879		
室名	利用率	備考	室名	利用率	備考
学習室	45%	村岡公民館（1階）	文化室	16%	村岡公民館（地下1階）
ホール	67%	村岡公民館（1階）	陶芸室	—	
第1和室	42%	村岡公民館（2階）			
第2和室	10%	村岡公民館（2階）			
調理室	16%	村岡公民館（2階）			
実習室	26%	村岡公民館（2階）			
子ども室	10%	村岡公民館（2階）			
第1談話室	38%	村岡公民館（3階）			
第2談話室	25%	村岡公民館（3階）			
多目的室	48%	村岡公民館（3階）			

【4】施設の維持運営に係る年間コスト（市民センター・公民館）

令和5年度歳出（単位・千円）		令和5年度歳入（単位・千円）		コスト分析
維持管理費合計	15,955	歳入合計	1,493	
光熱水費	5,248	使用料	1,400	
修繕料	944	手数料	0	
役務費・委託費	8,206	その他収入	93	
使用料・賃借料	712	備考		
その他	844			
工事請負費	0			
指定管理料	0			

9. 複合化について

藤沢市では、2014年（平成26年）3月に策定した藤沢市公共施設再整備基本方針により、再整備の基本的な考え方として公共施設の機能集約・複合化による施設数の縮減を目指しています。

公共施設マネジメント白書（2008年（平成20年）11月）策定後 複合化した市民センター・公民館

事業名	複合化数	施設	機能区分※	延べ床面積（㎡）	建築年月日
六会市民センター再整備事業 （北消防署六会出張所等）	①	六会市民センター 六会公民館 六会市民図書室 六会地域包括支援センター	既存	4137.53㎡	2016/3/15
	②	北消防署六会出張所（第16分団）	既存		
	③	子育て支援センター	新規		
	④	六会地区ボランティアセンター	賃借		
藤沢公民館・労働会館等複合施設 再整備事業	①	労働会館	既存	7932.14㎡	2019/2/28
	②	藤沢公民館 藤沢市民図書室	既存		
	③	藤沢子どもの家	既存		
	④	放課後児童クラブ	新規		
	⑤	藤沢西部地域包括支援センター	新規		
	⑥	地域生活支援センター	新規		
	⑦	防災備蓄倉庫	新規		
	⑧	藤沢西部地区ボランティアセンター	賃借		
	⑨	生涯学習活動推進室	賃借		
辻堂市民センター・公民館再整備事業	①	辻堂市民センター 辻堂公民館 辻堂市民図書室 防災備蓄倉庫	既存	4079.99㎡	2021/7/9
	②	南消防署辻堂出張所（第10分団）	既存		
	③	辻堂西地域包括支援センター	賃借		
	④	辻堂地区ボランティアセンター	賃借		
善行市民センター・公民館再整備事業	①	善行市民センター 善行公民館 善行市民図書室 善行地区ボランティアセンター 防災備蓄倉庫	既存	2664.44㎡	2019/12/12
	②	善行地域包括支援センター	賃借		

※既存（既存施設又はその周辺の公共施設機能）
 新規（再整備に伴い新たに追加した機能）
 賃借（既存施設周辺で賃借していた機能）
 ※複合化当初の施設情報となります。