

\*\*\*\*\*目次\*\*\*\*\*

- 1. 施設概要・・・・・・・・・・・・・・・・・・・・・・・・・・ 1
- 2. 市民の家一覧・・・・・・・・・・・・・・・・・・・・・・・・・・ 2
- 3. 位置図・・・・・・・・・・・・・・・・・・・・・・・・・・・・ 4
- 4. 地区別人口・・・・・・・・・・・・・・・・・・・・・・・・・・ 5
- 5. 年間利用者数・・・・・・・・・・・・・・・・・・・・・・・・・・ 6
- 6. 稼働率・・・・・・・・・・・・・・・・・・・・・・・・・・・・ 7
- 7. 施設カルテ・・・・・・・・・・・・・・・・・・・・・・・・・・ 8
- 8. 複合化について・・・・・・・・・・・・・・・・・・・・・・ 51

## 1. 施設概要

地域市民の家とは、市民が自由に集い、語らい、学ぶことで市民同士の連帯意識をはぐくみ、健康で文化的な近隣社会を形成することを目指した施設です。

1975年度から「1小学校区に1施設」を目標に建設を進め、2007年度に市内すべての小学校区に1施設以上となる41か所に設置されました。年間40万人を超える方々に利用されています。

設備については各地域市民の家によって違いはありますが、集会ホール、和室、オープンスペース、トイレ、湯沸室などがあります。

また石川コミュニティセンターは、六会市民センター石川分館と併設しています。地域の皆さんの交流の場および身近な諸証明の発行、市税などの収納業務を行い、暮らしをサポートしています。

## 2. 市民の家 一覧

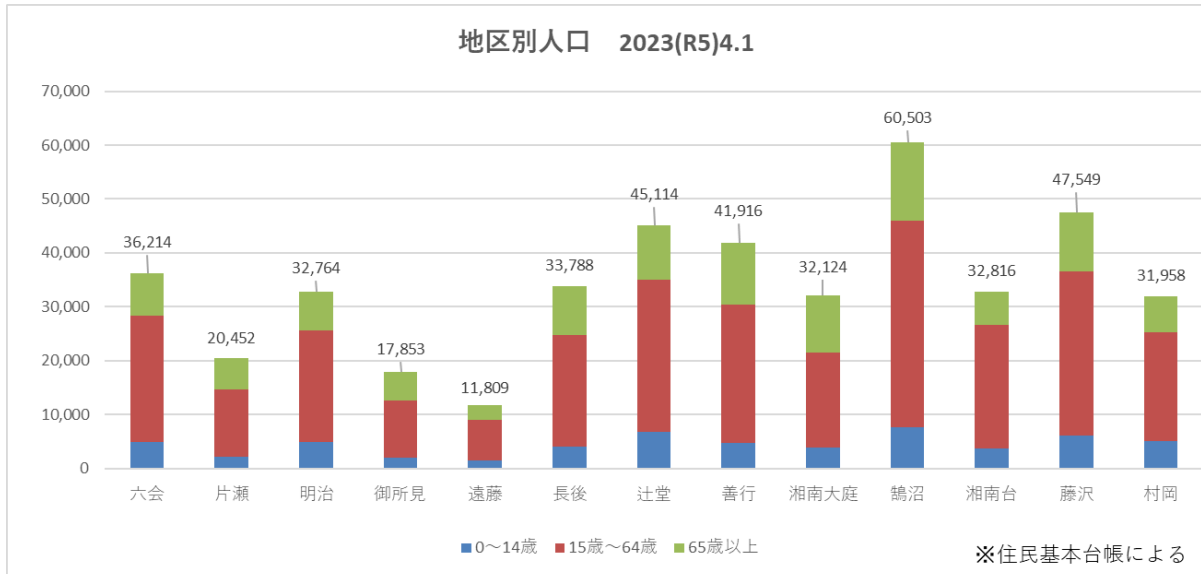
(公有財産台帳より) 築年数については2024年から建築年数を引いた数値)

名 称	構造名称	階層名称	建設年	築年数	延床面積	備 考
高倉市民の家	木造	平屋建	1976	48	209.47㎡	1992年増築
本鵠沼市民の家	木造	平屋建	2008	16	169.55㎡	
片瀬山市民の家	木造	2階建	1976	48	197.58㎡	1994年増築
辻堂南部市民の家	軽量鉄骨造	平屋建	1976	48	258.96㎡	1993年増築
藤が岡市民の家 (藤-teria内)	RC造	2階建地下1階	2021	3	260.87㎡	藤-teria内
下土棚市民の家	木造	平屋建	1977	47	172.24㎡	
片瀬浪合市民の家	木造	2階建	1977	47	151.54㎡	
羽鳥市民の家	木造	平屋建	1978	46	194.60㎡	1995年増築
江の島市民の家	木造	平屋建	1983	41	161.47㎡	
鵠南市民の家	RC造	2階建	1979	45	130.23㎡	
村岡市民の家	木造	平屋建	1979	45	195.43㎡	1996年増築
藤沢石原谷市民の家	軽量鉄骨造	平屋建	2021	3	147.43㎡	賃貸借契約
菫蒲沢市民の家	木造	平屋建	1980	44	167.27㎡	
六会市民の家	木造	平屋建	1980	44	197.09㎡	1997年増築
大清水市民の家	木造	平屋建	1980	44	168.52㎡	
辻堂市民の家	木造	平屋建	1981	43	202.88㎡	1999年増築
藤沢市民の家	木造	平屋建	1981	43	136.63㎡	
長後滝山市民の家	木造	平屋建	1982	42	198.74㎡	1998年増築
川名通り町市民の家	木造	平屋建	1982	42	173.89㎡	1999年増築
立石市民の家	木造	平屋建	1983	41	166.44㎡	
中里市民の家	木造	平屋建	1984	40	168.40㎡	
遠藤市民の家	木造	平屋建	1985	39	168.93㎡	
小栗塚市民の家	木造	平屋建	1985	39	169.33㎡	
七ツ木市民の家	木造	平屋建	1986	38	192.73㎡	2002年増築
善行乾塚市民の家	木造	平屋建	1986	38	199.98㎡	2009年増築
用田市民の家	木造	平屋建	1987	37	167.27㎡	
明治市民の家	木造	平屋建	1987	37	167.69㎡	
大鋸市民の家	木造	平屋建	1988	36	165.62㎡	
円行市民の家	木造	平屋建	1989	35	179.70㎡	
石川市民の家	木造	平屋建	1989	35	170.58㎡	
伊勢山市民の家	重量鉄骨造	3階建	—	—	203.856㎡	賃借(2階部分)
駒寄市民の家	木造	平屋建	1992	32	231.45㎡	
鵠沼藤が谷市民の家	木造	平屋建	1993	31	228.76㎡	
小糸市民の家	木造一部鉄骨造	平屋建	1994	30	236.83㎡	

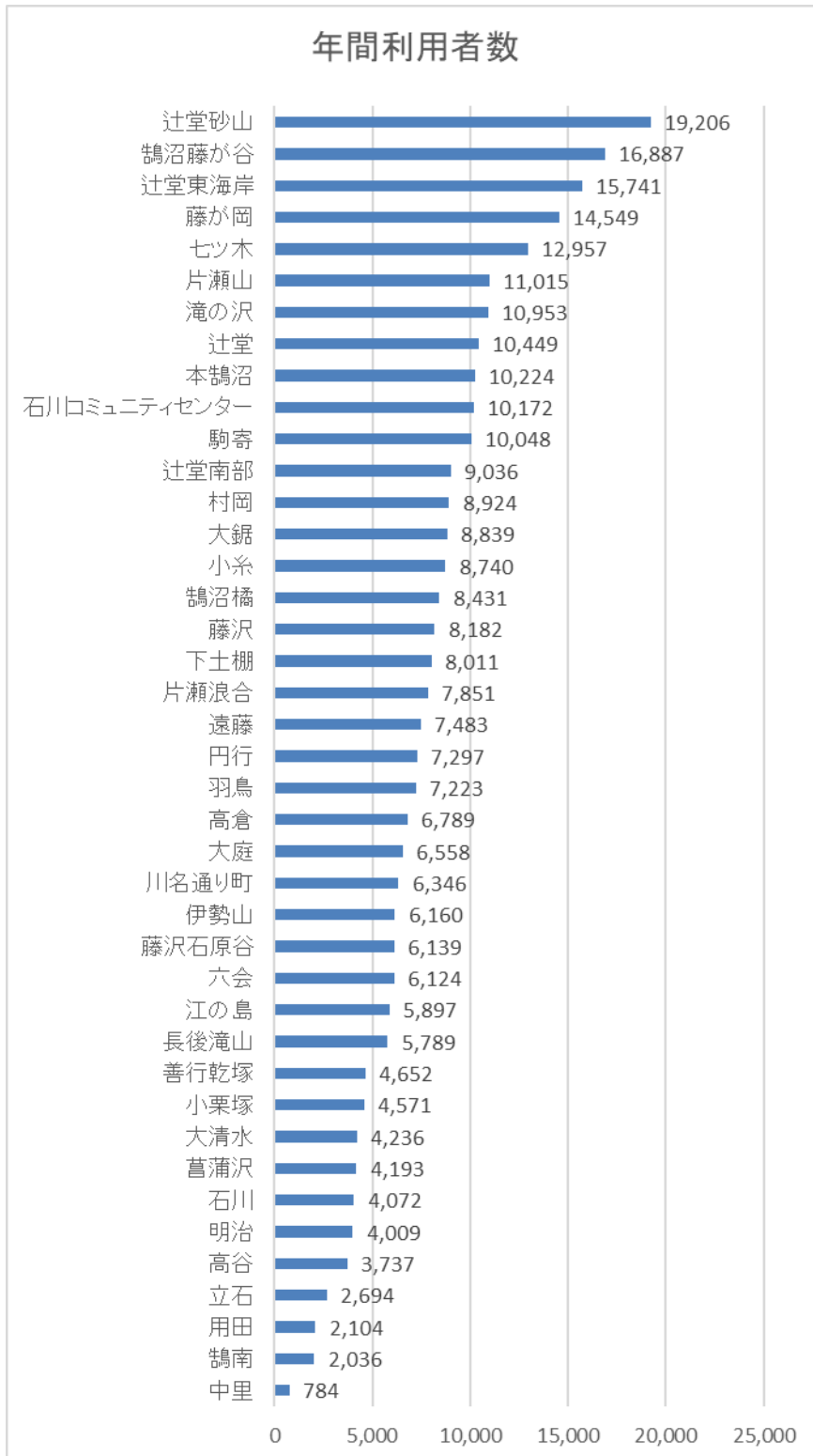
名 称	構造名称	階層名称	建設年	築年数	延床面積	備 考
大庭市民の家	木造	平屋建	1996	28	247.60㎡	
滝の沢市民の家	木造	平屋建	1997	27	232.70㎡	
辻堂東海岸市民の家	木造	平屋建	1998	26	234.22㎡	
高谷市民の家	木造	平屋建	2001	23	236.85㎡	
辻堂砂山市民の家	RC造	2階建	2002	22	371.83㎡	
石川コミュニティ センター	鉄骨造	平屋建	2004	20	359.40㎡	
鵜沼橋市民の家	木造	平屋建	1933	91	169.82㎡	国の登録 有形文化財



## 4. 地区別人口



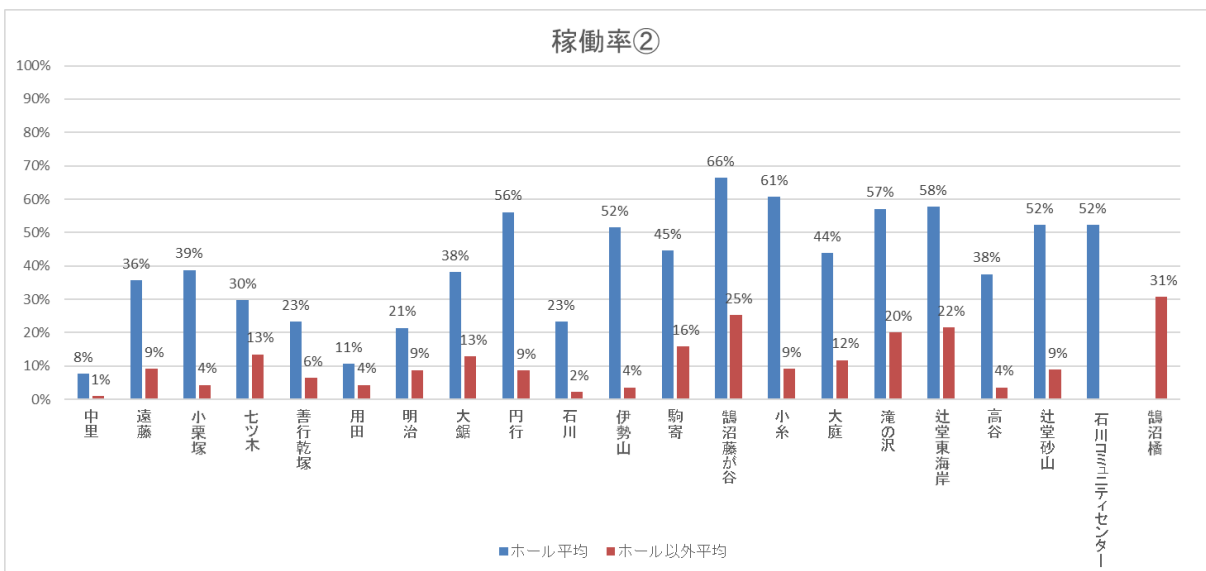
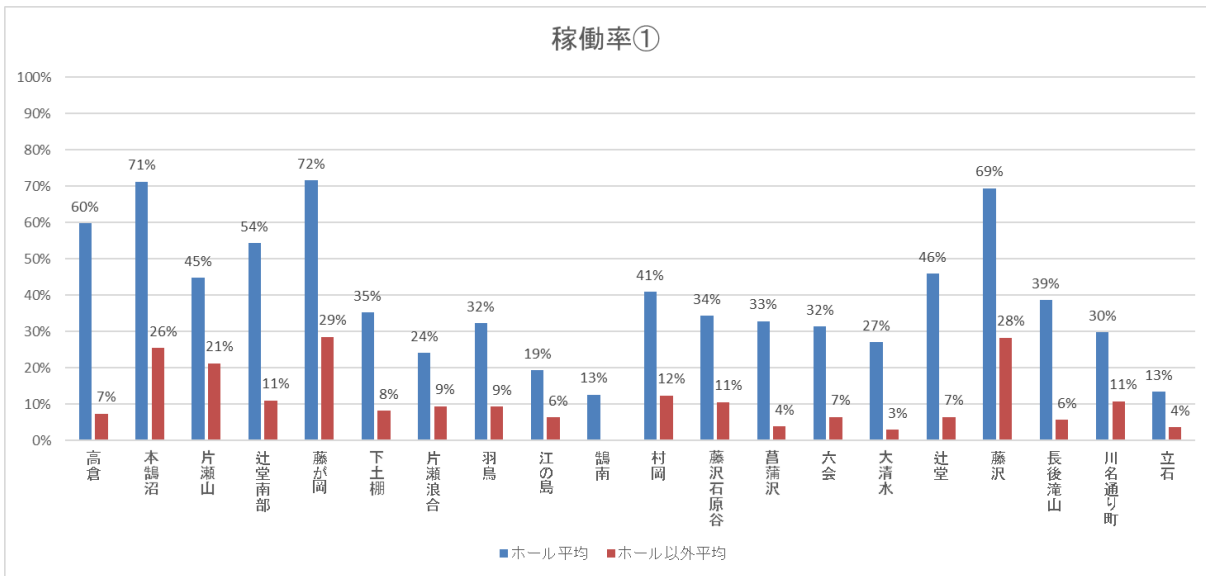
## 5. 年間利用者数



※藤沢石原谷市民の家については、2021年2月より使用開始。

※「主催事業」「サークル活動」「地域利用」「官庁利用」「一般利用」など貸部屋の利用者数

## 6. 稼働率



※稼働率について : 年間利用コマ数 ÷ 年間利用可能コマ数

※ホールなし : 鵜沼橋市民の家

※ホール以外なし : 鵜南市民の家

※藤沢石原谷市民の家 : R4.2~供用開始

## 7. 施設カルテ

施設カルテについて

- 保有する公共施設について、基礎情報、維持管理費、利用状況等の現状をまとめた分析を行ったものです。
- 市民の皆様と施設情報を共有するとともに、公共施設の再編、適正化等、施設のあり方を検討するための資料として活用していきます。  
複合化した施設は複数機能の維持管理経費の総計を算出しています。

### カルテ目次

• 高倉市民の家	10
• 本鵜沼市民の家	11
• 片瀬山市民の家	12
• 辻堂南部市民の家	13
• 藤が岡市民の家(藤-teria)	14
• 下土棚市民の家	15
• 片瀬浪合市民の家	16
• 羽鳥市民の家	17
• 江の島市民の家	18
• 鵜南市民の家	19
• 村岡市民の家	20
• 藤沢石原谷市民の家	21
• 菖蒲沢市民の家	22
• 六会市民の家	23
• 大清水市民の家	24
• 辻堂市民の家	25
• 藤沢市民の家	26
• 長後滝山市民の家	27
• 川名通り町市民の家	28
• 立石市民の家	29
• 中里市民の家	30
• 遠藤市民の家	31
• 小栗塚市民の家	32
• 七ツ木市民の家	33
• 善行乾塚市民の家	34
• 用田市民の家	35
• 明治市民の家	36
• 大鋸市民の家	37
• 円行市民の家	38

・石川市民の家	39
・伊勢山市民の家	40
・駒寄市民の家	41
・鵜沼藤が谷市民の家	42
・小糸市民の家	43
・大庭市民の家	44
・滝の沢市民の家	45
・辻堂東海岸市民の家	46
・高谷市民の家	47
・辻堂砂山市民の家／児童館	48
・石川コミュニティセンター（六会市民センター石川分館）	49
・鵜沼橋市民の家	50

施設名称 **高倉市民の家**

【1】基本情報（市民の家）

施設番号	17		
大分類	任意施設	敷地面積	670㎡
中分類	地区施設	延床面積	209㎡
土地所有	所有	地区名	長後
建物所有	所有	小学校区	湘南台
運営形態	運営委員会が市と協力して維持管理		
設備	ホール1部屋そのほかの部屋4部屋		
所在地等	藤沢市高倉 495-1		
交通	小田急線「長後駅」下車徒歩11分		
備考 (主な機能)	・市民の家		



【2】建物情報

No	建物名	建築年度	築年数	延床面積 (㎡)	構造	階数		浸水深		耐震 基準	耐震 診断	診断 結果	耐震補 強 工事
						地上	地下	津波	洪水				
1	市民の家	1976	48	186.31	木造	1	—	—	—	旧	—	—	—
2	市民の家(増築分)	1992	32	23.16	木造	1	—	—	—	—	—	—	—
3													
4													
5													

築年数は2024年から計算

【3】利用・運用状況（市民の家）

運営人員	(人)	年間利用者数※1		備考
職員数	—	令和5年度	6,789	※1 「主催事業」「サークル活動」「地域利用」「官庁利用」「一般利用」など貸部屋の利用者数
一般職	—	令和4年度	7,122	
その他	—	令和3年度	5,215	
室名	利用率	部屋面積	年間利用者数	備考
ホール	60%	81.98㎡	4,544人	利用率・利用者数は 合計を部屋数で割ったもの
A(和室)	7%	13.25㎡	561人	
B(和室)		13.25㎡	561人	
C(洋室)		19.87㎡	561人	
オープンスペース		13.25㎡	562人	

【4】施設の維持運営に係る年間コスト（市民の家）

令和5年度歳出(単位・千円)		令和5年度歳入(単位・千円)		コスト分析
維持管理費合計	2,229	歳入合計	246	
光熱水費	310	使用料	246	
修繕料	1,274	手数料	0	
役務費・委託費	295	その他収入	0	
使用料・賃借料	0	備考		
その他	350			
工事請負費	0			
指定管理料	0			

施設名称 **本鵜沼市民の家**

【1】基本情報（市民の家）



施設番号	18		
大分類	任意施設	敷地面積	561㎡
中分類	地区施設	延床面積	170㎡
土地所有	所有	地区名	鵜沼
建物所有	所有	小学校区	鵜洋
運営形態	運営委員会が市と協力して維持管理		
設備	ホール1部屋そのほかの部屋3部屋		
所在地等	本鵜沼3-9-9		
交通	小田急線「本鵜沼駅」下車徒歩5分		
備考 (主な機能)	・市民の家		

【2】建物情報

No	建物名	建築年度	築年数	延床面積 (㎡)	構造	階数		浸水深		耐震 基準	耐震 診断	診断 結果	耐震補 強 工事
						地上	地下	津波	洪水				
1	市民の家	2008	16	169.55	木造	1	-	-	-	新	-	-	-
2													
3													
4													
5													

築年数は2024年から計算

【3】利用・運用状況（市民の家）

運営人員		(人)	年間利用者数※1		備考
職員数	-	-	令和5年度	10,224	※1 「主催事業」「サークル活動」「地域利用」「官庁利用」「一般利用」など貸部屋の利用者数
一般職	-	-	令和4年度	6,815	
その他	-	-	令和3年度	6,870	
室名	利用率	部屋面積	年間利用者数		備考
ホール	71%	57.97㎡	4,582人		利用率・利用者数は合計を部屋数で割ったもの
A(和室)	26%	19.87㎡	1,880人		
B(洋室)		13.25㎡	1,881人		
C(洋室)		13.25㎡	1,881人		

【4】施設の維持運営に係る年間コスト（市民の家）

令和5年度歳出（単位・千円）		令和5年度歳入（単位・千円）		コスト分析
維持管理費合計	1,049	歳入合計	404	
光熱水費	238	使用料	404	
修繕料	151	手数料	0	
役務費・委託費	295	その他収入	0	
使用料・賃借料	0	備考		
その他	364			
工事請負費	0			
指定管理料	0			

施設名称 片瀬山市民の家

【1】基本情報（市民の家）

施設番号	19		
大分類	任意施設	敷地面積	485㎡
中分類	地区施設	延床面積	198㎡
土地所有	所有	地区名	片瀬
建物所有	所有	小学校区	片瀬
運営形態	運営委員会が市と協力して維持管理		
設備	ホール1部屋そのほかの部屋3部屋		
所在地等	片瀬山3-1-14		
交通	湘南モノレール線「片瀬山駅」下車徒歩12分		
備考 (主な機能)	・市民の家		



【2】建物情報

No	建物名	建築年度	築年数	延床面積 (㎡)	構造	階数		浸水深		耐震 基準	耐震 診断	診断 結果	耐震補 強工 事
						地上	地下	津波	洪水				
1	市民の家	1976	48	179.36	木造	2	—	—	—	旧	—	—	—
2	市民の家(増築分)	1994	30	18.22	木造	1	—	—	—	—	—	—	—
3													
4													
5													

築年数は2024年から計算

【3】利用・運用状況（市民の家）

運営人員		(人)	年間利用者数※1		備考
職員数	—	—	令和5年度	11,015	※1 「主催事業」「サークル活動」「地域利用」「官庁利用」「一般利用」など貸部屋の利用者数
一般職	—	—	令和4年度	9,741	
その他	—	—	令和3年度	9,020	
室名	利用率	部屋面積	年間利用者数		備考
ホール	45%	55.48㎡	5,593人		利用率・利用者数は合計を部屋数で割ったもの
A(和室)	21%	13.25㎡	1,807人		
B(和室)		9.94㎡	1,807人		
C(洋室)		26.5㎡	1,808人		

【4】施設の維持運営に係る年間コスト（市民の家）

令和5年度歳出(単位・千円)		令和5年度歳入(単位・千円)		コスト分析
維持管理費合計	1,326	歳入合計	286	
光熱水費	297	使用料	286	
修繕料	378	手数料	0	
役務費・委託費	295	その他収入	0	
使用料・賃借料	0	備考		
その他	356			
工事請負費	0			
指定管理料	0			

施設名称 **辻堂南部市民の家**

【1】基本情報（市民の家）



施設番号	20		
大分類	任意施設	敷地面積	642㎡
中分類	地区施設	延床面積	259㎡
土地所有	所有	地区名	辻堂
建物所有	所有	小学校区	高砂
運営形態	運営委員会が市と協力して維持管理		
設備	ホール1部屋そのほかの部屋3部屋		
所在地等	辻堂3-9-20		
交通	JR東海道線「辻堂駅」下車徒歩9分		
備考 (主な機能)	・市民の家		

【2】建物情報（市民の家）

No	建物名	建築年度	築年数	延床面積 (㎡)	構造	階数		浸水深		耐震 基準	耐震 診断	診断 結果	耐震補 強工 事
						地上	地下	津波	洪水				
1	市民の家	1976	48	220.19	軽量鉄骨造	1	—	—	—	旧	—	—	—
2	市民の家（増築分）	1993	31	38.77	木造	1	—	—	—	—	—	—	—
3													
4													
5													

築年数は2024年から計算

【3】利用・運用状況（市民の家）

運営人員		(人)	年間利用者数※1		備考
職員数	—	—	令和5年度	9,036	※1 「主催事業」「サークル活動」「地域利用」「官庁利用」「一般利用」など貸部屋の利用者数
一般職	—	—	令和4年度	7,895	
その他	—	—	令和3年度	7,763	
室名	利用率	部屋面積	年間利用者数		備考
ホール	54%	79.72㎡	5,183人		利用率・利用者数は合計を部屋数で割ったもの
A(和室)	11%	13.12㎡	770人		
B(和室)		13.12㎡	770人		
C(和室)		16.57㎡	771人		
D(和室)		12.96㎡	771人		
オープンスペース		20.26㎡	771人		

【4】施設の維持運営に係る年間コスト（市民の家）

令和5年度歳出（単位・千円）		令和5年度歳入（単位・千円）		コスト分析
維持管理費合計	945	歳入合計	309	
光熱水費	290	使用料	309	
修繕料	0	手数料	0	
役務費・委託費	295	その他収入	0	
使用料・賃借料	0	備考		
その他	360			
工事請負費	0			
指定管理料	0			

施設名称 藤が岡市民の家（藤-teria）

【1】基本情報（市民の家）

施設番号	21		
大分類	任意施設	敷地面積	10,891㎡
中分類	地区施設	延床面積	4527㎡
土地所有	所有	地区名	藤沢
建物所有	所有	小学校区	大道
運営形態	運営委員会が市と協力して維持管理		
設備	ホール1部屋そのほかの部屋3部屋		
所在地等	藤が岡2-3-5		
交通	小田急線・JR東海道線「藤沢駅」下車徒歩15分		
備考 (主な機能)	<ul style="list-style-type: none"> <li>・保育園</li> <li>・安全・安心ステーション兼コミュニティスペース</li> <li>・子どもの家</li> <li>・放課後児童クラブ</li> <li>・藤が岡つどいの広場</li> <li>・市民の家</li> <li>・民間収益施設</li> </ul> (歯科クリニック, 薬局, 小児科クリニック, 小規模多機能型居宅介護施設ほか)		



【2】建物情報（市民の家）

No	建物名	建築年度	築年数	延床面積(m)	構造	階数		浸水深		耐震基準	耐震診断	診断結果	耐震補強工事
						地上	地下	津波	洪水				
1	藤-teria (全体)	2021	3	4527.51	RC造	2	1	-	-	新	-	-	-
2	市民の家	2021	3	260.87									
3													
4													
5													

築年数は2024年から計算

【3】利用・運用状況（市民の家）

運営人員	(人)	年間利用者数※1		備考
職員数	-	令和5年度	14,549	※1 「主催事業」「サークル活動」「地域利用」「官庁利用」「一般利用」など貸部屋の利用者数
一般職	-	令和4年度	12,197	
その他	-	令和3年度	9,230	
室名	利用率	部屋面積	年間利用者数	備考
ホール	72%	95.96㎡	8,650人	利用率・利用者数は合計を部屋数で割ったもの
会議室	29%	40.39㎡	1,966人	
和室		22.99㎡	1,966人	
調理室		30.9㎡	1,967人	

【4】施設の維持運営に係る年間コスト（市民の家・子どもの家・維持管理全体）

令和5年度歳出(単位・千円)		令和5年度歳入(単位・千円)		コスト分析
維持管理費合計	7,476	歳入合計	421	
光熱水費	997	使用料	421	
修繕料	0	手数料	0	
役務費・委託費	6	その他収入	0	
使用料・賃借料	0	備考		
その他	783			
工事請負費	0			
指定管理料	6,687			

施設名称 下土棚市民の家

【1】基本情報（市民の家）



施設番号	22		
大分類	任意施設	敷地面積	760㎡
中分類	地区施設	延床面積	172㎡
土地所有	所有・賃借	地区名	長後
建物所有	所有	小学校区	富士見台
運営形態	運営委員会が市と協力して維持管理		
設備	ホール1部屋そのほかの部屋3部屋		
所在地等	下土棚1655-1		
交通	小田急線「長後駅」下車徒歩19分		
備考 (主な機能)	・市民の家		

【2】建物情報

No	建物名	建築年度	築年数	延床面積 (㎡)	構造	階数		浸水深		耐震 基準	耐震 診断	診断 結果	耐震補 強 工事
						地上	地下	津波	洪水				
1	市民の家	1977	47	172.24	木造	1	-	-	-	旧	-	-	-
2													
3													
4													
5													

築年数は2024年から計算

【3】利用・運用状況（市民の家）

運営人員	(人)	年間利用者数※1		備考
職員数	-	令和5年度	8,011	※1 「主催事業」「サークル活動」「地域利用」「官庁利用」「一般利用」など貸部屋の利用者数
一般職	-	令和4年度	6,314	
その他	-	令和3年度	5,948	
室名	利用率	部屋面積	年間利用者数	備考
ホール	35%	44.72㎡	5,301人	利用率・利用者数は合計を部屋数で割ったもの
A(和室)	8%	16.56㎡	903人	
B(和室)		16.56㎡	903人	
C(和室)		16.56㎡	904人	

【4】施設の維持運営に係る年間コスト（市民の家）

令和5年度歳出（単位・千円）	令和5年度歳入（単位・千円）	コスト分析
維持管理費合計	889	歳入合計
光熱水費	228	使用料
修繕料	0	手数料
役務費・委託費	295	その他収入
使用料・賃借料	17	備考
その他	349	
工事請負費	0	
指定管理料	0	

施設名称 片瀬浪合市民の家

【1】基本情報（市民の家）



施設番号	23		
大分類	任意施設	敷地面積	—
中分類	地区施設	延床面積	152㎡
土地所有	賃借	地区名	片瀬
建物所有	所有	小学校区	片瀬
運営形態	運営委員会が市と協力して維持管理		
設備	ホール1部屋そのほかの部屋3部屋		
所在地等	片瀬2-18-32		
交通	江ノ島電鉄「鵜沼駅」下車徒歩9分		
備考 (主な機能)	・市民の家		

【2】建物情報

No	建物名	建築年度	築年数	延床面積 (㎡)	構造	階数		浸水深		耐震 基準	耐震 診断	診断 結果	耐震補 強 工事
						地上	地下	津波	洪水				
1	市民の家	1977	47	151.54	木造	2	—	—	—	旧	—	—	—
2													
3													
4													
5													

築年数は2024年から計算

【3】利用・運用状況（市民の家）

運営人員		(人)	年間利用者数※1		備考
職員数	—	—	令和5年度	7,851	※1 「主催事業」「サークル活動」「地域利用」「官庁利用」「一般利用」など貸部屋の利用者数
一般職	—	—	令和4年度	5,720	
その他	—	—	令和3年度	2,695	
室名	利用率	部屋面積	年間利用者数		備考
ホール	24%	36.44㎡	3,546人		利用率・利用者数は合計を部屋数で割ったもの
A(和室)	9%	18.22㎡	1,435人		
B(和室)		18.22㎡	1,435人		
C(和室)		14.91㎡	1,435人		

【4】施設の維持運営に係る年間コスト（市民の家）

令和5年度歳出（単位・千円）		令和5年度歳入（単位・千円）		コスト分析
維持管理費合計	1,566	歳入合計	115	
光熱水費	180	使用料	115	
修繕料	190	手数料	0	
役務費・委託費	295	その他収入	0	
使用料・賃借料	559	備考		
その他	342			
工事請負費	0			
指定管理料	0			

施設名称 **羽鳥市民の家**

【1】基本情報（市民の家）



施設番号	24		
大分類	任意施設	敷地面積	502㎡
中分類	地区施設	延床面積	195㎡
土地所有	所有	地区名	辻堂
建物所有	所有	小学校区	羽鳥
運営形態	運営委員会が市と協力して維持管理		
設備	ホール1部屋そのほかの部屋4部屋		
所在地等	羽鳥3-5-20		
交通	JR東海道線「辻堂駅」下車徒歩18分		
備考 (主な機能)	・市民の家		

【2】建物情報

No	建物名	建築年度	築年数	延床面積 (㎡)	構造	階数		浸水深		耐震 基準	耐震 診断	診断 結果	耐震補 強 工事
						地上	地下	津波	洪水				
1	市民の家	1978	46	173.90	木造	1	-	-	-	旧	-	-	-
2	市民の家(増築分)	1995	29	20.70									
3													
4													
5													

築年数は2024年から計算

【3】利用・運用状況（市民の家）

運営人員		(人)	年間利用者数※1		備考
職員数	-	-	令和5年度	7,223	※1 「主催事業」「サークル活動」「地域利用」「官庁利用」「一般利用」など貸部屋の利用者数
一般職	-	-	令和4年度	4,496	
その他	-	-	令和3年度	3,923	
室名	利用率	部屋面積	年間利用者数		備考
ホール	32%	49.69㎡	3,651人		利用率・利用者数は合計を部屋数で割ったもの
A(和室)	9%	16.56㎡	893人		
B(和室)		20.7㎡	893人		
C(和室)		13.25㎡	893人		
オープンスペース		16.56㎡	893人		

【4】施設の維持運営に係る年間コスト（市民の家）

令和5年度歳出（単位・千円）		令和5年度歳入（単位・千円）		コスト分析
維持管理費合計	865	歳入合計	173	
光熱水費	227	使用料	173	
修繕料	0	手数料	0	
役務費・委託費	295	その他収入	0	
使用料・賃借料	0	備考		
その他	342			
工事請負費	0			
指定管理料	0			

施設名称 江の島市民の家

【1】基本情報（市民の家）



施設番号	25		
大分類	任意施設	敷地面積	145㎡
中分類	地区施設	延床面積	161㎡
土地所有	所有・賃借	地区名	片瀬
建物所有	所有	小学校区	片瀬
運営形態	運営委員会が市と協力して維持管理		
設備	ホール1部屋そのほかの部屋3部屋		
所在地等	江の島2-2-14		
交通	小田急線「片瀬江ノ島駅」下車徒歩16分		
備考 (主な機能)	・市民の家		

【2】建物情報

No	建物名	建築年度	築年数	延床面積 (㎡)	構造	階数		浸水深		耐震 基準	耐震 診断	診断 結果	耐震補 強 工事
						地上	地下	津波	洪水				
1	市民の家	1983	41	161.47	木造	1	—	—	—	新	—	—	—
2													
3													
4													
5													

築年数は2024年から計算

【3】利用・運用状況（市民の家）

運営人員	(人)	年間利用者数※1		備考
職員数	—	令和5年度	5,897	※1 「主催事業」「サークル活動」「地域利用」「官庁利用」「一般利用」など貸部屋の利用者数
一般職	—	令和4年度	4,160	
その他	—	令和3年度	2,388	
室名	利用率	部屋面積	年間利用者数	備考
ホール	19%	49.69㎡	2,999人	利用率・利用者数は合計を部屋数で割ったもの
A(和室)	6%	16.56㎡	966人	
B(和室)		19.87㎡	966人	
C(和室)		13.25㎡	966人	

【4】施設の維持運営に係る年間コスト（市民の家）

令和5年度歳出（単位・千円）		令和5年度歳入（単位・千円）		コスト分析
維持管理費合計	1,300	歳入合計	102	
光熱水費	332	使用料	102	
修繕料	42	手数料	0	
役務費・委託費	295	その他収入	0	
使用料・賃借料	291	備考		
その他	340			
工事請負費	0			
指定管理料	0			

施設名称 **鵜南市民の家**

【1】基本情報（市民の家）

施設番号	26		
大分類	任意施設	敷地面積	250m <sup>2</sup>
中分類	地区施設	延床面積	130m <sup>2</sup>
土地所有	所有	地区名	鵜沼
建物所有	所有	小学校区	鵜南
運営形態	運営委員会が市と協力して維持管理		
設備	ホール2部屋		
所在地等	鵜沼海岸1-10-1		
交通	小田急線「鵜沼海岸駅」下車徒歩8分		
備考 (主な機能)	・市民の家		



【2】建物情報

No	建物名	建築年度	築年数	延床面積 (m <sup>2</sup> )	構造	階数		浸水深		耐震 基準	耐震 診断	診断 結果	耐震補 強 工事
						地上	地下	津波	洪水				
1	市民の家	1979	45	130.23	RC造	2	-	2.0	-	旧	-	-	-
2													
3													
4													
5													

築年数は2024年から計算

【3】利用・運用状況（市民の家）

運営人員	(人)	年間利用者数※1		備考
職員数	-	令和5年度	2,036	※1 「主催事業」「サークル活動」「地域利用」「官庁利用」「一般利用」など貸部屋の利用者数
一般職	-	令和4年度	2,288	
その他	-	令和3年度	1,585	
室名	利用率	部屋面積	年間利用者数	備考
ホール	13%	27.36m <sup>2</sup>	2,036人	利用率・利用者数は合計を部屋数で割ったもの
ホール	13%	33.11m <sup>2</sup>	2,036人	

【4】施設の維持運営に係る年間コスト（市民の家）

令和5年度歳出（単位・千円）	令和5年度歳入（単位・千円）	コスト分析	
維持管理費合計	950	歳入合計	84
光熱水費	232	使用料	84
修繕料	86	手数料	0
役務費・委託費	295	その他収入	0
使用料・賃借料	0	備考	
その他	337		
工事請負費	0		
指定管理料	0		

施設名称 **村岡市民の家**

【1】基本情報（市民の家）

施設番号	27		
大分類	任意施設	敷地面積	666㎡
中分類	地区施設	延床面積	195㎡
土地所有	所有	地区名	村岡
建物所有	所有	小学校区	村岡
運営形態	運営委員会が市と協力して維持管理		
設備	ホール1部屋そのほかの部屋4部屋		
所在地等	弥勒寺3-5-13		
交通	小田急線・JR東海道線「藤沢駅」下車徒歩16分		
備考 (主な機能)	・市民の家		



【2】建物情報

No	建物名	建築年度	築年数	延床面積 (㎡)	構造	階数		浸水深		耐震 基準	耐震 診断	診断 結果	耐震補 強 工事
						地上	地下	津波	洪水				
1	市民の家	1979	45	168.93	木造	1	—	—	—	旧	—	—	—
2	市民の家(増築分)	1996	28	26.50	木造	1	—	—	—	—	—	—	—
3													
4													
5													

築年数は2024年から計算

【3】利用・運用状況（市民の家）

運営人員		(人)	年間利用者数※1		備考
職員数	—	—	令和5年度	8,924	※1 「主催事業」「サークル活動」「地域利用」「官庁利用」「一般利用」など貸部屋の利用者数
一般職	—	—	令和4年度	7,518	
その他	—	—	令和3年度	6,172	
室名	利用率	部屋面積	年間利用者数		備考
ホール	41%	54.65㎡	4,873人		利用率・利用者数は合計を部屋数で割ったもの
A(和室)	12%	16.56㎡	1,012人		
B(和室)		16.56㎡	1,013人		
C(和室)		13.25㎡	1,013人		
オープンスペース		16.56㎡	1,013人		

【4】施設の維持運営に係る年間コスト（市民の家）

令和5年度歳出（単位・千円）		令和5年度歳入（単位・千円）		コスト分析
維持管理費合計	2,304	歳入合計	252	
光熱水費	242	使用料	252	
修繕料	1,419	手数料	0	
役務費・委託費	295	その他収入	0	
使用料・賃借料	0	備考		
その他	348			
工事請負費	0			
指定管理料	0			

施設名称 藤沢石原谷市民の家

【1】基本情報（市民の家）

施設番号	28		
大分類	任意施設	敷地面積	471㎡
中分類	地区施設	延床面積	147㎡
土地所有	所有	地区名	善行
建物所有	賃借	小学校区	大越
運営形態	運営委員会が市と協力して維持管理		
設備	ホール1部屋そのほかの部屋1部屋		
所在地等	本藤沢3-19-5		
交通	小田急線「藤沢本町駅」下車徒歩11分		
備考 (主な機能)	・市民の家		



【2】建物情報

No	建物名	建築年度	築年数	延床面積 (㎡)	構造	階数		浸水深		耐震 基準	耐震 診断	診断 結果	耐震補 強 工事
						地上	地下	津波	洪水				
1	市民の家	2023	1	147.43	軽量鉄骨造	1	-	-	-	新	-	-	-
2													
3													
4													
5													

築年数は2024年から計算

【3】利用・運用状況（市民の家）

運営人員		(人)	年間利用者数※1		備考
職員数		-	令和5年度	6,139	※1 「主催事業」「サークル活動」「地域利用」「官庁利用」「一般利用」など貸部屋の利用者数 令和4年2月から供用開始
一般職		-	令和4年度	6,354	
その他		-	令和3年度	398	
室名	利用率	部屋面積	年間利用者数		備考
ホール	34%	37.9㎡	4,581人		
A(和室)	11%	37.90㎡	779人		利用率・利用者数は 合計を部屋数で割ったもの
B(和室)		24.95㎡	779人		

【4】施設の維持運営に係る年間コスト（市民の家）

令和5年度歳出（単位・千円）		令和5年度歳入（単位・千円）		コスト分析
維持管理費合計	7,084	歳入合計	146	
光熱水費	286	使用料	146	
修繕料	0	手数料	0	
役務費・委託費	131	その他収入	0	
使用料・賃借料	6,336	備考		
その他	331			
工事請負費	0			
指定管理料	0			

施設名称 菖蒲沢市民の家

【1】基本情報（市民の家）



施設番号	29		
大分類	任意施設	敷地面積	661㎡
中分類	地区施設	延床面積	167㎡
土地所有	所有	地区名	御所見
建物所有	所有	小学校区	御所見
運営形態	運営委員会が市と協力して維持管理		
設備	ホール1部屋そのほかの部屋3部屋		
所在地等	菖蒲沢920-2		
交通	小田急線「湘南台駅」下車徒歩3分		
備考 (主な機能)	・市民の家		

【2】建物情報

No	建物名	建築年度	築年数	延床面積 (㎡)	構造	階数		浸水深		耐震 基準	耐震 診断	診断 結果	耐震補 強 工事
						地上	地下	津波	洪水				
1	市民の家	1980	44	167.27	木造	1	-	-	-	旧	-	-	-
2													
3													
4													
5													

築年数は2024年から計算

【3】利用・運用状況（市民の家）

運営人員		(人)	年間利用者数※1		備考
職員数		-	令和5年度	4,193	※1 「主催事業」「サークル活動」「地域利用」「官庁利用」「一般利用」など貸部屋の利用者数
一般職		-	令和4年度	2,936	
その他		-	令和3年度	2,653	
室名	利用率	部屋面積	年間利用者数		備考
ホール	33%	49.69㎡	3,020人		利用率・利用者数は合計を部屋数で割ったもの
A(和室)	4%	16.56㎡	391人		
B(和室)		13.25㎡	391人		
C(和室)		13.25㎡	391人		

【4】施設の維持運営に係る年間コスト（市民の家）

令和5年度歳出（単位・千円）		令和5年度歳入（単位・千円）		コスト分析
維持管理費合計	835	歳入合計	134	
光熱水費	198	使用料	134	
修繕料	0	手数料	0	
役務費・委託費	295	その他収入	0	
使用料・賃借料	0	備考		
その他	342			
工事請負費	0			
指定管理料	0			

施設名称 **六会市民の家**

【1】基本情報（市民の家）



施設番号	30		
大分類	任意施設	敷地面積	746㎡
中分類	地区施設	延床面積	197㎡
土地所有	所有	地区名	六会
建物所有	所有	小学校区	六会
運営形態	運営委員会が市と協力して維持管理		
設備	ホール1部屋そのほかの部屋4部屋		
所在地等	亀井野838-3		
交通	小田急線「湘南台駅」下車徒歩14分		
備考 (主な機能)	・市民の家		

【2】建物情報

No	建物名	建築年度	築年数	延床面積 (㎡)	構造	階数		浸水深		耐震 基準	耐震 診断	診断 結果	耐震補 強工 事
						地上	地下	津波	洪水				
1	市民の家	1980	44	167.28	木造	1	—	—	—	旧	—	—	—
2	市民の家(増築分)	1997	27	29.81	木造	1	—	—	—	—	—	—	—
3													
4													
5													

築年数は2024年から計算

【3】利用・運用状況（市民の家）

運営人員	(人)	年間利用者数※1		備考
職員数	—	令和5年度	6,124	※1 「主催事業」「サークル活動」「地域利用」「官庁利用」「一般利用」など貸部屋の利用者数
一般職	—	令和4年度	5,389	
その他	—	令和3年度	4,134	
室名	利用率	部屋面積	年間利用者数	備考
ホール	32%	49.69㎡	4,446人	利用率・利用者数は合計を部屋数で割ったもの
A(和室)	6%	16.56㎡	419人	
B(和室)		16.56㎡	419人	
C(和室)	7%	13.25㎡	420人	
オープンスペース		19.87㎡	420人	

【4】施設の維持運営に係る年間コスト（市民の家）

令和5年度歳出（単位・千円）		令和5年度歳入（単位・千円）		コスト分析
維持管理費合計	870	歳入合計	158	
光熱水費	231	使用料	158	
修繕料	0	手数料	0	
役務費・委託費	295	その他収入	0	
使用料・賃借料	0	備考		
その他	344			
工事請負費	0			
指定管理料	0			

施設名称 **大清水市民の家**

【1】基本情報（市民の家）

施設番号	31		
大分類	任意施設	敷地面積	665㎡
中分類	地区施設	延床面積	169㎡
土地所有	所有	地区名	善行
建物所有	所有	小学校区	大清水
運営形態	運営委員会が市と協力して維持管理		
設備	ホール1部屋そのほかの部屋3部屋		
所在地等	白旗4-4-13		
交通	小田急線「善行駅」下車徒歩17分		
備考 (主な機能)	・市民の家		



【2】建物情報

No	建物名	建築年度	築年数	延床面積 (㎡)	構造	階数		浸水深		耐震 基準	耐震 診断	診断 結果	耐震補 強 工事
						地上	地下	津波	洪水				
1	市民の家	1980	44	168.52	木造	1	—	—	—	旧	—	—	—
2													
3													
4													
5													

築年数は2024年から計算

【3】利用・運用状況（市民の家）

運営人員	(人)	年間利用者数※1		備考
職員数	—	令和5年度	4,236	※1 「主催事業」「サークル活動」「地域利用」「官庁利用」「一般利用」など貸部屋の利用者数
一般職	—	令和4年度	3,929	
その他	—	令和3年度	3,014	
室名	利用率	部屋面積	年間利用者数	備考
ホール	27%	54.65㎡	3,309人	利用率・利用者数は合計を部屋数で割ったもの
A(和室)	3%	13.25㎡	309人	
B(和室)		13.25㎡	309人	
C(和室)		13.25㎡	309人	

【4】施設の維持運営に係る年間コスト（市民の家）

令和5年度歳出（単位・千円）		令和5年度歳入（単位・千円）		コスト分析
維持管理費合計	807	歳入合計	99	
光熱水費	174	使用料	99	
修繕料	0	手数料	0	
役務費・委託費	295	その他収入	0	
使用料・賃借料	0	備考		
その他	338			
工事請負費	0			
指定管理料	0			

施設名称 **辻堂市民の家**

【1】基本情報（市民の家）



施設番号	32		
大分類	任意施設	敷地面積	849㎡
中分類	地区施設	延床面積	203㎡
土地所有	所有	地区名	辻堂
建物所有	所有	小学校区	辻堂※1
運営形態	運営委員会が市と協力して維持管理		
設備	ホール1部屋そのほかの部屋4部屋		
所在地等	辻堂元町4-15-3		
交通	JR東海道線「辻堂駅」下車徒歩16分		
備考 (主な機能)	・市民の家		

※1 八松小を兼ねる

【2】建物情報

No	建物名	建築年度	築年数	延床面積 (㎡)	構造	階数		浸水深		耐震 基準	耐震 診断	診断 結果	耐震補 強 工事
						地上	地下	津波	洪水				
1	市民の家	1981	43	168.10	木造	1	—	—	—	旧	—	—	—
2	市民の家増築分	1999	25	34.78	木造	1	—	—	—	—	—	—	—
3													
4													
5													

築年数は2024年から計算

【3】利用・運用状況（市民の家）

運営人員		(人)	年間利用者数※2		備考
職員数	—	—	令和5年度	10,449	※2 「主催事業」「サークル活動」「地域利用」「官庁利用」「一般利用」など貸部屋の利用者数
一般職	—	—	令和4年度	9,501	
その他	—	—	令和3年度	7,096	
室名	利用率	部屋面積	年間利用者数		備考
ホール	46%	66.25㎡	8,391人		利用率・利用者数は合計を部屋数で割ったもの
A(和室)	7%	13.25㎡	514人		
B(和室)		13.25㎡	514人		
C(和室)		13.25㎡	515人		
オープンスペース		18.22㎡	515人		

【4】施設の維持運営に係る年間コスト（市民の家）

令和5年度歳出（単位・千円）		令和5年度歳入（単位・千円）		コスト分析
維持管理費合計	1,514	歳入合計	209	
光熱水費	281	使用料	209	
修繕料	592	手数料	0	
役務費・委託費	295	その他収入	0	
使用料・賃借料	0	備考		
その他	346			
工事請負費	0			
指定管理料	0			

施設名称 藤沢市民の家

【1】基本情報（市民の家）

施設番号	33		
大分類	任意施設	敷地面積	347㎡
中分類	地区施設	延床面積	137㎡
土地所有	所有	地区名	藤沢
建物所有	所有	小学校区	藤沢
運営形態	運営委員会が市と協力して維持管理		
設備	ホール1部屋その他の部屋3部屋		
所在地等	藤沢535-1		
交通	小田急線・JR東海道線「藤沢駅」下車徒歩6分 ・市民の家		
備考 (主な機能)			



【2】建物情報

No	建物名	建築年度	築年数	延床面積 (㎡)	構造	階数		浸水深		耐震 基準	耐震 診断	診断 結果	耐震補 強 工事
						地上	地下	津波	洪水				
1	市民の家	1981	43	136.63	木造	1	-	-	-	旧	-	-	-
2													
3													
4													
5													

築年数は2024年から計算

【3】利用・運用状況（市民の家）

運営人員	(人)	年間利用者数※1		備考
職員数	-	令和5年度	8,182	※1 「主催事業」「サークル活動」「地域利用」「官庁利用」「一般利用」など貸部屋の利用者数
一般職	-	令和4年度	7,630	
その他	-	令和3年度	7,311	
室名	利用率	部屋面積	年間利用者数	備考
ホール	69%	44.72㎡	4,335人	利用率・利用者数は合計を部屋数で割ったもの
A(和室)	28%	13.25㎡	1,282人	
B(和室)		16.56㎡	1,282人	
C(和室)		13.25㎡	1,283人	

【4】施設の維持運営に係る年間コスト（市民の家）

令和5年度歳出（単位・千円）	令和5年度歳入（単位・千円）	コスト分析	
維持管理費合計	932	歳入合計	397
光熱水費	275	使用料	397
修繕料	0	手数料	0
役務費・委託費	295	その他収入	0
使用料・賃借料	0	備考	
その他	361		
工事請負費	0		
指定管理料	0		

施設名称 **長後滝山市民の家**

【1】基本情報（市民の家）



施設番号	34		
大分類	任意施設	敷地面積	967㎡
中分類	地区施設	延床面積	199㎡
土地所有	所有	地区名	長後
建物所有	所有	小学校区	長後
運営形態	運営委員会が市と協力して維持管理		
設備	ホール1部屋そのほかの部屋4部屋		
所在地等	長後1183-1		
交通	小田急線「長後駅」下車徒歩15分		
備考 (主な機能)	・市民の家		

【2】建物情報

No	建物名	建築年度	築年数	延床面積 (㎡)	構造	階数		浸水深		耐震 基準	耐震 診断	診断 結果	耐震補 強工 事
						地上	地下	津波	洪水				
1	市民の家	1982	42	163.96	木造	1	—	—	—	新	—	—	—
2	市民の家増築分	1998	26	34.78	木造	1	—	—	—	—	—	—	—
3													
4													
5													

築年数は2024年から計算

【3】利用・運用状況（市民の家）

運営人員		(人)	年間利用者数※1		備考
職員数	—	—	令和5年度	5,789	※1 「主催事業」「サークル活動」「地域利用」「官庁利用」「一般利用」など貸部屋の利用者数
一般職	—	—	令和4年度	3,772	
その他	—	—	令和3年度	4,083	
室名	利用率	部屋面積	年間利用者数		備考
ホール	39%	49.69㎡	4,041人		利用率・利用者数は合計を部屋数で割ったもの
A(和室)	6%	16.56㎡	437人		
B(和室)		16.56㎡	437人		
C(和室)		16.56㎡	437人		
オープンスペース		16.56㎡	437人		

【4】施設の維持運営に係る年間コスト（市民の家）

令和5年度歳出（単位・千円）		令和5年度歳入（単位・千円）		コスト分析
維持管理費合計	1,170	歳入合計	178	
光熱水費	217	使用料	178	
修繕料	314	手数料	0	
役務費・委託費	295	その他収入	0	
使用料・賃借料	0	備考		
その他	343			
工事請負費	0			
指定管理料	0			

施設名称 川名通り町市民の家

【1】基本情報（市民の家）



施設番号	35		
大分類	任意施設	敷地面積	600㎡
中分類	地区施設	延床面積	174㎡
土地所有	所有	地区名	村岡
建物所有	所有	小学校区	新林
運営形態	運営委員会が市と協力して維持管理		
設備	ホール1部屋そのほかの部屋3部屋		
所在地等	川名602		
交通	小田急線・JR東海道線「藤沢駅」下車徒歩20分		
備考 (主な機能)	市民の家		

【2】建物情報

No	建物名	建築年度	築年数	延床面積 (㎡)	構造	階数		浸水深		耐震 基準	耐震 診断	診断 結果	耐震補 強 工事
						地上	地下	津波	洪水				
1	市民の家	1982	42	166.44	木造	1	—	—	—	新	—	—	—
2	市民の家(増築分)	1999	25	7.45	木造	1	—	—	—	—	—	—	—
3													
4													
5													

築年数は2024年から計算

【3】利用・運用状況（市民の家）

運営人員	(人)	年間利用者数※1		備考
職員数	—	令和5年度	6,346	※1 「主催事業」「サークル活動」「地域利用」「官庁利用」「一般利用」など貸部屋の利用者数
一般職	—	令和4年度	4,723	
その他	—	令和3年度	3,896	
室名	利用率	部屋面積	年間利用者数	備考
ホール	30%	54.65㎡	3,890人	利用率・利用者数は合計を部屋数で割ったもの
A(和室)	11%	18.21㎡	818人	
B(和室)		18.21㎡	819人	
オープンスペース		16.56㎡	819人	

【4】施設の維持運営に係る年間コスト（市民の家）

令和5年度歳出（単位・千円）	令和5年度歳入（単位・千円）	コスト分析	
維持管理費合計	922	歳入合計	168
光熱水費	258	使用料	168
修繕料	26	手数料	0
役務費・委託費	295	その他収入	0
使用料・賃借料	0	備考	
その他	342		
工事請負費	0		
指定管理料	0		

施設名称 **立石市民の家**

【1】基本情報（市民の家）



施設番号	36		
大分類	任意施設	敷地面積	671㎡
中分類	地区施設	延床面積	166㎡
土地所有	所有	地区名	六会
建物所有	所有	小学校区	俣野
運営形態	運営委員会が市と協力して維持管理		
設備	ホール1部屋そのほかの部屋3部屋		
所在地等	立石2-1-9		
交通	小田急線「善行駅」下車徒歩11分		
備考 (主な機能)	・市民の家		

【2】建物情報

No	建物名	建築年度	築年数	延床面積 (㎡)	構造	階数		浸水深		耐震 基準	耐震 診断	診断 結果	耐震補 強 工事
						地上	地下	津波	洪水				
1	市民の家	1983	41	166.44	木造	1	—	—	—	新	—	—	—
2													
3													
4													
5													

築年数は2024年から計算

【3】利用・運用状況（市民の家）

運営人員		(人)	年間利用者数※1		備考
職員数	—	—	令和5年度	2,694	※1 「主催事業」「サークル活動」「地域利用」「官庁利用」「一般利用」など貸部屋の利用者数
一般職	—	—	令和4年度	1,940	
その他	—	—	令和3年度	1,857	
室名	利用率	部屋面積	年間利用者数		備考
ホール	13%	54.65㎡	1,966人		利用率・利用者数は合計を部屋数で割ったもの
A(和室)	4%	16.56㎡	242人		
B(和室)		16.56㎡	243人		
C(和室)		13.25㎡	243人		

【4】施設の維持運営に係る年間コスト（市民の家）

令和5年度歳出（単位・千円）		令和5年度歳入（単位・千円）		コスト分析
維持管理費合計	909	歳入合計	62	
光熱水費	194	使用料	62	
修繕料	86	手数料	0	
役務費・委託費	295	その他収入	0	
使用料・賃借料	0	備考		
その他	334			
工事請負費	0			
指定管理料	0			

施設名称 **中里市民の家**

【1】基本情報（市民の家）



施設番号	37		
大分類	任意施設	敷地面積	690㎡
中分類	地区施設	延床面積	168㎡
土地所有	所有	地区名	御所見
建物所有	所有	小学校区	中里
運営形態	運営委員会が市と協力して維持管理		
設備	ホール1部屋そのほかの部屋3部屋		
所在地等	瀬郷183-2		
交通	小田急線「湘南台駅」下車徒歩1時間10分		
備考 (主な機能)	・市民の家		

【2】建物情報

No	建物名	建築年度	築年数	延床面積 (㎡)	構造	階数		浸水深		耐震 基準	耐震 診断	診断 結果	耐震補 強 工事
						地上	地下	津波	洪水				
1	市民の家	1984	40	168.40	木造	1	—	—	—	新	—	—	—
2													
3													
4													
5													

築年数は2024年から計算

【3】利用・運用状況（市民の家）

運営人員	(人)	年間利用者数※1		備考
職員数	—	令和5年度	784	※1 「主催事業」「サークル活動」「地域利用」「官庁利用」「一般利用」など貸部屋の利用者数
一般職	—	令和4年度	793	
その他	—	令和3年度	646	
室名	利用率	部屋面積	年間利用者数	備考
ホール	8%	49.69㎡	463人	利用率・利用者数は合計を部屋数で割ったもの
A(和室)	1%	16.56㎡	107人	
B(和室)		13.25㎡	107人	
C(和室)		13.25㎡	107人	

【4】施設の維持運営に係る年間コスト（市民の家）

令和5年度歳出（単位・千円）	令和5年度歳入（単位・千円）	コスト分析	
維持管理費合計	757	歳入合計	34
光熱水費	128	使用料	34
修繕料	0	手数料	0
役務費・委託費	295	その他収入	0
使用料・賃借料	0	備考	
その他	333		
工事請負費	0		
指定管理料	0		

施設名称 **遠藤市民の家**

【1】基本情報（市民の家）



施設番号	38		
大分類	任意施設	敷地面積	1206㎡
中分類	地区施設	延床面積	169㎡
土地所有	所有	地区名	遠藤
建物所有	所有	小学校区	秋葉台
運営形態	運営委員会が市と協力して維持管理		
設備	ホール1部屋そのほかの部屋3部屋		
所在地等	遠藤 1		
交通	小田急線「湘南台駅」下車徒歩47分		
備考 (主な機能)	・市民の家		

【2】建物情報

No	建物名	建築年度	築年数	延床面積 (㎡)	構造	階数		浸水深		耐震 基準	耐震 診断	診断 結果	耐震補 強 工事
						地上	地下	津波	洪水				
1	市民の家	1985	39	168.93	木造	1	—	—	—	新	—	—	—
2													
3													
4													
5													

築年数は2024年から計算

【3】利用・運用状況（市民の家）

運営人員	(人)	年間利用者数※1		備考
職員数	—	令和5年度	7,483	※1 「主催事業」「サークル活動」「地域利用」「官庁利用」「一般利用」など貸部屋の利用者数
一般職	—	令和4年度	5,874	
その他	—	令和3年度	4,325	
室名	利用率	部屋面積	年間利用者数	備考
ホール	36%	54.65㎡	4,053人	利用率・利用者数は合計を部屋数で割ったもの
A(和室)	9%	16.56㎡	1,143人	
B(和室)		13.25㎡	1,143人	
C(和室)		13.25㎡	1,144人	

【4】施設の維持運営に係る年間コスト（市民の家）

令和5年度歳出（単位・千円）		令和5年度歳入（単位・千円）		コスト分析
維持管理費合計	909	歳入合計	178	
光熱水費	202	使用料	178	
修繕料	68	手数料	0	
役務費・委託費	295	その他収入	0	
使用料・賃借料	0	備考		
その他	343			
工事請負費	0			
指定管理料	0			

施設名称 **小栗塚市民の家**

【1】基本情報（市民の家）



施設番号	39		
大分類	任意施設	敷地面積	705㎡
中分類	地区施設	延床面積	169㎡
土地所有	所有	地区名	六会
建物所有	所有	小学校区	亀井野
運営形態	運営委員会が市と協力して維持管理		
設備	ホール1部屋その他のほかの部屋2部屋		
所在地等	西俣野315-48		
交通	小田急線「六会日大前駅」下車徒歩15分		
備考 (主な機能)	・市民の家		

【2】建物情報

No	建物名	建築年度	築年数	延床面積 (㎡)	構造	階数		浸水深		耐震 基準	耐震 診断	診断 結果	耐震補 強 工事
						地上	地下	津波	洪水				
1	市民の家	1985	39	169.33	木造	1	-	-	-	新	-	-	-
2													
3													
4													
5													

築年数は2024年から計算

【3】利用・運用状況（市民の家）

運営人員	(人)	年間利用者数※1		備考
職員数	-	令和5年度	4,571	※1 「主催事業」「サークル活動」「地域利用」「官庁利用」「一般利用」など貸部屋の利用者数
一般職	-	令和4年度	3,589	
その他	-	令和3年度	4,188	
室名	利用率	部屋面積	年間利用者数	備考
ホール	39%	49.69㎡	3,900人	
A(和室)	4%	19.87㎡	335人	利用率・利用者数は 合計を部屋数で割ったもの
B(和室)		14.91㎡	336人	

【4】施設の維持運営に係る年間コスト（市民の家）

令和5年度歳出（単位・千円）		令和5年度歳入（単位・千円）		コスト分析
維持管理費合計	958	歳入合計	137	
光熱水費	217	使用料	137	
修繕料	101	手数料	0	
役務費・委託費	295	その他収入	0	
使用料・賃借料	0	備考		
その他	344			
工事請負費	0			
指定管理料	0			

施設名称 **七ツ木市民の家**

【1】基本情報（市民の家）



施設番号	40		
大分類	任意施設	敷地面積	863㎡
中分類	地区施設	延床面積	193㎡
土地所有	所有	地区名	長後
建物所有	所有	小学校区	長後
運営形態	運営委員会が市と協力して維持管理		
設備	ホール1部屋そのほかの部屋4部屋		
所在地等	高倉972-2		
交通	小田急線「長後駅」下車徒歩10分		
備考 (主な機能)	・市民の家		

【2】建物情報

No	建物名	建築年度	築年数	延床面積 (㎡)	構造	階数		浸水深		耐震 基準	耐震 診断	診断 結果	耐震補 強 工事
						地上	地下	津波	洪水				
1	市民の家	1986	38	167.89	木造	1	—	—	—	新	—	—	—
2	市民の家(増築分)	2002	22	24.84	木造	1	—	—	—	—	—	—	—
3													
4													
5													

築年数は2024年から計算

【3】利用・運用状況（市民の家）

運営人員	(人)	年間利用者数※1		備考
職員数	—	令和5年度	12,957	※1 「主催事業」「サークル活動」「地域利用」「官庁利用」「一般利用」など貸部屋の利用者数
一般職	—	令和4年度	9,447	
その他	—	令和3年度	6,217	
室名	利用率	部屋面積	年間利用者数	備考
ホール	30%	49.69㎡	4,901人	利用率・利用者数は合計を部屋数で割ったもの
A(和室)	13%	13.25㎡	2,014人	
B(和室)		13.25㎡	2,014人	
C(和室)		13.25㎡	2,014人	
オープンスペース		19.87㎡	2,014人	

【4】施設の維持運営に係る年間コスト（市民の家）

令和5年度歳出（単位・千円）	令和5年度歳入（単位・千円）	コスト分析	
維持管理費合計	978	歳入合計	226
光熱水費	227	使用料	226
修繕料	110	手数料	0
役務費・委託費	295	その他収入	0
使用料・賃借料	0	備考	
その他	345		
工事請負費	0		
指定管理料	0		

施設名称 善行乾塚市民の家

【1】基本情報（市民の家）



施設番号	41		
大分類	任意施設	敷地面積	—
中分類	地区施設	延床面積	200㎡
土地所有	賃借	地区名	善行
建物所有	所有	小学校区	善行
運営形態	運営委員会が市と協力して維持管理		
設備	ホール1部屋そのほかの部屋4部屋		
所在地等	善行4-3731		
交通	小田急線「善行駅」下車徒歩17分		
備考 (主な機能)	・市民の家		

【2】建物情報

No	建物名	建築年度	築年数	延床面積 (㎡)	構造	階数		浸水深		耐震 基準	耐震 診断	診断 結果	耐震補 強 工事
						地上	地下	津波	洪水				
1	市民の家	1986	38	166.86	木造	1	—	—	—	新	—	—	—
2	市民の家(増築分)	2009	15	33.12	木造	1	—	—	—				
3													
4													
5													

築年数は2024年から計算

【3】利用・運用状況（市民の家）

運営人員	(人)	年間利用者数※1		備考
職員数	—	令和5年度	4,652	※1 「主催事業」「サークル活動」「地域利用」「官庁利用」「一般利用」など貸部屋の利用者数
一般職	—	令和4年度	3,501	
その他	—	令和3年度	3,667	
室名	利用率	部屋面積	年間利用者数	備考
ホール	23%	62.94㎡	2,516人	利用率・利用者数は合計を部屋数で割ったもの
A(和室)	6%	13.25㎡	534人	
B(和室)		13.25㎡	534人	
C(和室)		13.25㎡	534人	
オープンスペース		12.42㎡	534人	

【4】施設の維持運営に係る年間コスト（市民の家）

令和5年度歳出（単位・千円）		令和5年度歳入（単位・千円）		コスト分析
維持管理費合計	3,053	歳入合計	129	
光熱水費	211	使用料	129	
修繕料	1,171	手数料	0	
役務費・委託費	295	その他収入	0	
使用料・賃借料	1,032	備考		
その他	344			
工事請負費	0			
指定管理料	0			

施設名称 **用田市民の家**

【1】基本情報（市民の家）



施設番号	42		
大分類	任意施設	敷地面積	565㎡
中分類	地区施設	延床面積	167㎡
土地所有	所有	地区名	御所見
建物所有	所有	小学校区	御所見
運営形態	運営委員会が市と協力して維持管理		
設備	ホール1部屋そのほかの部屋3部屋		
所在地等	用田705-1		
交通	小田急線「長後駅」下車徒歩1時間4分		
備考 (主な機能)	・市民の家		

【2】建物情報

No	建物名	建築年度	築年数	延床面積 (㎡)	構造	階数		浸水深		耐震 基準	耐震 診断	診断 結果	耐震補 強 工事
						地上	地下	津波	洪水				
1	市民の家	1987	37	167.27	木造	1	-	-	-	新	-	-	-
2													
3													
4													
5													

築年数は2024年から計算

【3】利用・運用状況（市民の家）

運営人員	(人)	年間利用者数※1		備考
職員数	-	令和5年度	2,104	※1 「主催事業」「サークル活動」「地域利用」「官庁利用」「一般利用」など貸部屋の利用者数
一般職	-	令和4年度	1,707	
その他	-	令和3年度	1,362	
室名	利用率	部屋面積	年間利用者数	備考
ホール	11%	54.65㎡	889人	利用率・利用者数は合計を部屋数で割ったもの
A(和室)	4%	16.56㎡	405人	
B(和室)		16.56㎡	405人	
C(和室)		12.42㎡	405人	

【4】施設の維持運営に係る年間コスト（市民の家）

令和5年度歳出（単位・千円）	令和5年度歳入（単位・千円）	コスト分析	
維持管理費合計	768	歳入合計	66
光熱水費	137	使用料	66
修繕料	0	手数料	0
役務費・委託費	295	その他収入	0
使用料・賃借料	0	備考	
その他	335		
工事請負費	0		
指定管理料	0		

施設名称 明治市民の家

【1】基本情報（市民の家）

施設番号	43		
大分類	任意施設	敷地面積	479㎡
中分類	地区施設	延床面積	168㎡
土地所有	所有	地区名	明治
建物所有	所有	小学校区	明治
運営形態	運営委員会が市と協力して維持管理		
設備	ホール1部屋そのほかの部屋3部屋		
所在地等	城南4-3-8		
交通	JR東海道線「辻堂駅」下車徒歩24分		
備考 (主な機能)	・市民の家		



【2】建物情報

No	建物名	建築年度	築年数	延床面積 (㎡)	構造	階数		浸水深		耐震 基準	耐震 診断	診断 結果	耐震補 強工 事
						地上	地下	津波	洪水				
1	市民の家	1987	37	167.69	木造	1	-	-	-	新	-	-	-
2													
3													
4													
5													

築年数は2024年から計算

【3】利用・運用状況（市民の家）

運営人員	(人)	年間利用者数※1		備考
職員数	-	令和5年度	4,009	※1 「主催事業」「サークル活動」「地域利用」「官庁利用」「一般利用」など貸部屋の利用者数
一般職	-	令和4年度	3,029	
その他	-	令和3年度	2,746	
室名	利用率	部屋面積	年間利用者数	備考
ホール	21%	49.69㎡	1,927人	利用率・利用者数は合計を部屋数で割ったもの
A(和室)	9%	13.25㎡	694人	
B(和室)		13.25㎡	694人	
C(和室)		13.25㎡	694人	

【4】施設の維持運営に係る年間コスト（市民の家）

令和5年度歳出（単位・千円）	令和5年度歳入（単位・千円）	コスト分析
維持管理費合計	1,122	歳入合計
光熱水費	243	使用料
修繕料	243	手数料
役務費・委託費	295	その他収入
使用料・賃借料	0	備考
その他	340	
工事請負費	0	
指定管理料	0	

施設名称 **大鋸市民の家**

【1】基本情報（市民の家）



施設番号	44		
大分類	任意施設	敷地面積	837㎡
中分類	地区施設	延床面積	166㎡
土地所有	所有	地区名	藤沢
建物所有	所有	小学校区	大鋸
運営形態	運営委員会が市と協力して維持管理		
設備	ホール1部屋そのほかの部屋3部屋		
所在地等	大鋸990-4		
交通	小田急線・JR東海道線「藤沢駅」下車徒歩25分 ・市民の家		
備考 (主な機能)			

【2】建物情報

No	建物名	建築年度	築年数	延床面積 (㎡)	構造	階数		浸水深		耐震 基準	耐震 診断	診断 結果	耐震補 強 工事
						地上	地下	津波	洪水				
1	市民の家	1988	36	165.62	木造	1	-	-	-	新	-	-	-
2													
3													
4													
5													

築年数は2024年から計算

【3】利用・運用状況（市民の家）

運営人員	(人)	年間利用者数※1		備考
職員数	-	令和5年度	8,839	※1 「主催事業」「サークル活動」「地域利用」「官庁利用」「一般利用」など貸部屋の利用者数
一般職	-	令和4年度	7,901	
その他	-	令和3年度	6,209	
室名	利用率	部屋面積	年間利用者数	備考
ホール	38%	54.65㎡	4,931人	利用率・利用者数は合計を部屋数で割ったもの
A(和室)	13%	16.56㎡	1,302人	
B(和室)		13.25㎡	1,303人	
C(和室)		13.25㎡	1,303人	

【4】施設の維持運営に係る年間コスト（市民の家）

令和5年度歳出（単位・千円）	令和5年度歳入（単位・千円）	コスト分析
維持管理費合計	891	歳入合計
光熱水費	248	使用料
修繕料	0	手数料
役務費・委託費	295	その他収入
使用料・賃借料	0	備考
その他	348	
工事請負費	0	
指定管理料	0	

施設名称 円行市民の家

【1】基本情報（市民の家）

施設番号	45		
大分類	任意施設	敷地面積	922㎡
中分類	地区施設	延床面積	180㎡
土地所有	所有	地区名	六会
建物所有	所有	小学校区	六会
運営形態	運営委員会が市と協力して維持管理		
設備	ホール1部屋そのほかの部屋3部屋		
所在地等	円行2-7-24		
交通	小田急線「湘南台駅」下車徒歩9分		
備考 (主な機能)	・市民の家		



【2】建物情報

No	建物名	建築年度	築年数	延床面積 (㎡)	構造	階数		浸水深		耐震 基準	耐震 診断	診断 結果	耐震補 強 工事
						地上	地下	津波	洪水				
1	市民の家	1989	35	179.70	木造	1	—	—	—	新	—	—	—
2													
3													
4													
5													

築年数は2024年から計算

【3】利用・運用状況（市民の家）

運営人員		(人)	年間利用者数※1		備考
職員数	—	—	令和5年度	7,297	※1 「主催事業」「サークル活動」「地域利用」「官庁利用」「一般利用」など貸部屋の利用者数
一般職	—	—	令和4年度	7,376	
その他	—	—	令和3年度	6,049	
室名	利用率	部屋面積	年間利用者数		備考
ホール	56%	54.65㎡	5,404人		利用率・利用者数は合計を部屋数で割ったもの
A(和室)	9%	13.25㎡	631人		
B(和室)		13.25㎡	631人		
C(和室)		13.25㎡	631人		

【4】施設の維持運営に係る年間コスト（市民の家）

令和5年度歳出（単位・千円）		令和5年度歳入（単位・千円）		コスト分析
維持管理費合計	986	歳入合計	217	
光熱水費	236	使用料	217	
修繕料	105	手数料	0	
役務費・委託費	295	その他収入	0	
使用料・賃借料	0	備考		
その他	350			
工事請負費	0			
指定管理料	0			

施設名称 石川市民の家

【1】基本情報（市民の家）



施設番号	46		
大分類	任意施設	敷地面積	595㎡
中分類	地区施設	延床面積	171㎡
土地所有	所有	地区名	六会
建物所有	所有	小学校区	天神
運営形態	運営委員会が市と協力して維持管理		
設備	ホール1部屋そのほかの部屋3部屋		
所在地等	石川2-19-1		
交通	小田急線「六会日大前駅」下車徒歩22分		
備考 (主な機能)	・市民の家		

【2】建物情報

No	建物名	建築年度	築年数	延床面積 (㎡)	構造	階数		浸水深		耐震 基準	耐震 診断	診断 結果	耐震補 強 工事
						地上	地下	津波	洪水				
1	市民の家	1989	35	170.58	木造	1	—	—	—	新	—	—	—
2													
3													
4													
5													

築年数は2024年から計算

【3】利用・運用状況（市民の家）

運営人員	(人)	年間利用者数※1		備考
職員数	—	令和5年度	4,072	※1 「主催事業」「サークル活動」「地域利用」「官庁利用」「一般利用」など貸部屋の利用者数
一般職	—	令和4年度	3,976	
その他	—	令和3年度	1,456	
室名	利用率	部屋面積	年間利用者数	備考
ホール	23%	54.65㎡	2,618人	利用率・利用者数は合計を部屋数で割ったもの
A(和室)	2%	16.56㎡	484人	
B(和室)		13.25㎡	485人	
C(和室)		13.25㎡	485人	

【4】施設の維持運営に係る年間コスト（市民の家）

令和5年度歳出（単位・千円）	令和5年度歳入（単位・千円）	コスト分析	
維持管理費合計	1,832	歳入合計	91
光熱水費	222	使用料	91
修繕料	980	手数料	0
役務費・委託費	295	その他収入	0
使用料・賃借料	0	備考	
その他	335		
工事請負費	0		
指定管理料	0		

施設名称 **伊勢山市民の家**

【1】基本情報（市民の家）

施設番号	47		
大分類	任意施設	敷地面積	—
中分類	地区施設	延床面積	—
土地所有	賃貸	地区名	藤沢
建物所有	賃貸	小学校区	本町
運営形態	運営委員会が市と協力して維持管理		
設備	ホール1部屋そのほかの部屋2部屋		
所在地等	藤沢4-5-3-2階		
交通	小田急線「藤沢本町駅」下車徒歩3分		
備考 (主な機能)	・市民の家		



【2】建物情報

No	建物名	建築年度	築年数	延床面積 (m)	構造	階数		浸水深		耐震 基準	耐震 診断	診断 結果	耐震補 強 工事
						地上	地下	津波	洪水				
1													
2													
3													
4													
5													

築年数は2024年から計算

【3】利用・運用状況（市民の家）

運営人員	(人)	年間利用者数※1		備考
職員数	—	令和5年度	6,160	※1 「主催事業」「サークル活動」「地域利用」「官庁利用」「一般利用」など貸部屋の利用者数
一般職	—	令和4年度	5,507	
その他	—	令和3年度	4,127	
室名	利用率	部屋面積	年間利用者数	備考
ホール	52%	63.04㎡	4,963人	利用率・利用者数は合計を部屋数で割ったもの
A(和室)	4%	12.96㎡	299人	
B(和室)		12.96㎡	299人	
C(和室)		12.96㎡	299人	
D(和室)		7.84㎡	300人	

【4】施設の維持運営に係る年間コスト（市民の家）

令和5年度歳出（単位・千円）		令和5年度歳入（単位・千円）		コスト分析
維持管理費合計	4,847	歳入合計	194	
光熱水費	309	使用料	194	
修繕料	99	手数料	0	
役務費・委託費	136	その他収入	0	
使用料・賃借料	3,960	備考		
その他	343			
工事請負費	0			
指定管理料	0			

施設名称 **駒寄市民の家**

【1】基本情報（市民の家）



施設番号	48		
大分類	任意施設	敷地面積	767㎡
中分類	地区施設	延床面積	231㎡
土地所有	所有	地区名	湘南大庭
建物所有	所有	小学校区	駒寄
運営形態	運営委員会が市と協力して維持管理		
設備	ホール1部屋そのほかの部屋3部屋		
所在地等	大庭5527-4		
交通	小田急線「善行駅」下車徒歩35分		
備考 (主な機能)	・市民の家		

【2】建物情報

No	建物名	建築年度	築年数	延床面積 (㎡)	構造	階数		浸水深		耐震 基準	耐震 診断	診断 結果	耐震補 強 工事
						地上	地下	津波	洪水				
1	市民の家	1992	32	231.45	木造	1	—	—	—	新	—	—	—
2													
3													
4													
5													

築年数は2024年から計算

【3】利用・運用状況（市民の家）

運営人員	(人)	年間利用者数※1		備考
職員数	—	令和5年度	10,048	※1 「主催事業」「サークル活動」「地域利用」「官庁利用」「一般利用」など貸部屋の利用者数
一般職	—	令和4年度	6,559	
その他	—	令和3年度	4,832	
室名	利用率	部屋面積	年間利用者数	備考
ホール	45%	75.36㎡	5,649人	利用率・利用者数は合計を部屋数で割ったもの
A(和室)	16%	19.87㎡	1,466人	
B(和室)		16.56㎡	1,466人	
オープンスペース		13.25㎡	1,467人	

【4】施設の維持運営に係る年間コスト（市民の家）

令和5年度歳出（単位・千円）		令和5年度歳入（単位・千円）		コスト分析
維持管理費合計	1,255	歳入合計	249	
光熱水費	360	使用料	249	
修繕料	253	手数料	0	
役務費・委託費	295	その他収入	0	
使用料・賃借料	0	備考		
その他	347			
工事請負費	0			
指定管理料	0			

施設名称 鵜沼藤が谷市民の家

【1】基本情報（市民の家）

施設番号	49		
大分類	任意施設	敷地面積	587㎡
中分類	地区施設	延床面積	229㎡
土地所有	所有	地区名	鵜沼
建物所有	所有	小学校区	鵜洋
運営形態	運営委員会が市と協力して維持管理		
設備	ホール1部屋そのほかの部屋3部屋		
所在地等	鵜沼藤が谷 2-11-32		
交通	江ノ島電鉄線「鵜沼駅」下車徒歩4分		
備考 (主な機能)	・市民の家		



【2】建物情報

No	建物名	建築年度	築年数	延床面積 (㎡)	構造	階数		浸水深		耐震 基準	耐震 診断	診断 結果	耐震補 強 工事
						地上	地下	津波	洪水				
1	市民の家	1993	31	228.76	木造	1	—	—	—	新	—	—	—
2													
3													
4													
5													

築年数は2024年から計算

【3】利用・運用状況（市民の家）

運営人員	(人)	年間利用者数※1		備考
職員数	—	令和5年度	16,887	※1 「主催事業」「サークル活動」「地域利用」「官庁利用」「一般利用」など貸部屋の利用者数
一般職	—	令和4年度	14,035	
その他	—	令和3年度	8,998	
室名	利用率	部屋面積	年間利用者数	備考
ホール	66%	75.36㎡	7,554人	利用率・利用者数は合計を部屋数で割ったもの
A(和室)	25%	19.87㎡	3,111人	
B(和室)		16.56㎡	3,111人	
オープンスペース		18.77㎡	3,111人	

【4】施設の維持運営に係る年間コスト（市民の家）

令和5年度歳出（単位・千円）	令和5年度歳入（単位・千円）	コスト分析	
維持管理費合計	1,146	歳入合計	372
光熱水費	499	使用料	372
修繕料	0	手数料	0
役務費・委託費	295	その他収入	0
使用料・賃借料	0	備考	
その他	351		
工事請負費	0		
指定管理料	0		

施設名称 **小糸市民の家**

【1】基本情報（市民の家）



施設番号	50		
大分類	任意施設	敷地面積	1061㎡
中分類	地区施設	延床面積	237㎡
土地所有	所有	地区名	湘南大庭
建物所有	所有	小学校区	小糸
運営形態	運営委員会が市と協力して維持管理		
設備	ホール1部屋そのほかの部屋3部屋		
所在地等	大庭5062-2		
交通	小田急線・JR東海道線「藤沢駅」下車徒歩16分		
備考 (主な機能)	・市民の家		

【2】建物情報

No	建物名	建築年度	築年数	延床面積 (㎡)	構造	階数		浸水深		耐震 基準	耐震 診断	診断 結果	耐震補 強 工事
						地上	地下	津波	洪水				
1	市民の家	1994	30	236.83	木造	1	—	—	—	新	—	—	—
2													
3													
4													
5													

築年数は2024年から計算

【3】利用・運用状況（市民の家）

運営人員		(人)	年間利用者数※1		備考
職員数	—	—	令和5年度	8,740	※1 「主催事業」「サークル活動」「地域利用」「官庁利用」「一般利用」など貸部屋の利用者数
一般職	—	—	令和4年度	7,655	
その他	—	—	令和3年度	6,957	
室名	利用率	部屋面積	年間利用者数		備考
ホール	61%	75.36㎡	6,751人		利用率・利用者数は合計を部屋数で割ったもの
A(和室)	9%	19.87㎡	663人		
B(和室)		16.56㎡	663人		
オープンスペース		20.70㎡	663人		

【4】施設の維持運営に係る年間コスト（市民の家）

令和5年度歳出（単位・千円）		令和5年度歳入（単位・千円）		コスト分析
維持管理費合計	1,022	歳入合計	264	
光熱水費	353	使用料	264	
修繕料	17	手数料	0	
役務費・委託費	295	その他収入	0	
使用料・賃借料	0	備考		
その他	357			
工事請負費	0			
指定管理料	0			

施設名称 **大庭市民の家**

【1】基本情報（市民の家）



施設番号	51		
大分類	任意施設	敷地面積	668㎡
中分類	地区施設	延床面積	248㎡
土地所有	所有	地区名	湘南大庭
建物所有	所有	小学校区	大庭
運営形態	運営委員会が市と協力して維持管理		
設備	ホール1部屋そのほかの部屋3部屋		
所在地等	大庭5307-8		
交通	JR東海道線「辻堂駅」下車徒歩47分		
備考 (主な機能)	・市民の家		

【2】建物情報

No	建物名	建築年度	築年数	延床面積 (㎡)	構造	階数		浸水深		耐震 基準	耐震 診断	診断 結果	耐震補 強 工事
						地上	地下	津波	洪水				
1	市民の家	1996	28	247.60	木造	1	—	—	—	新	—	—	—
2													
3													
4													
5													

築年数は2024年から計算

【3】利用・運用状況（市民の家）

運営人員		(人)	年間利用者数※1		備考
職員数	—	—	令和5年度	6,558	※1 「主催事業」「サークル活動」「地域利用」「官庁利用」「一般利用」など貸部屋の利用者数
一般職	—	—	令和4年度	6,478	
その他	—	—	令和3年度	5,353	
室名	利用率	部屋面積	年間利用者数		備考
ホール	44%	75.36㎡	4,153人		利用率・利用者数は合計を部屋数で割ったもの
A(和室)	12%	19.87㎡	801人		
B(和室)		16.56㎡	802人		
オープンスペース		19.05㎡	802人		

【4】施設の維持運営に係る年間コスト（市民の家）

令和5年度歳出（単位・千円）		令和5年度歳入（単位・千円）		コスト分析
維持管理費合計	1,009	歳入合計	210	
光熱水費	363	使用料	210	
修繕料	0	手数料	0	
役務費・委託費	295	その他収入	0	
使用料・賃借料	0	備考		
その他	351			
工事請負費	0			
指定管理料	0			

施設名称 滝の沢市民の家

【1】基本情報（市民の家）

施設番号	52		
大分類	任意施設	敷地面積	721㎡
中分類	地区施設	延床面積	233㎡
土地所有	所有	地区名	湘南大庭
建物所有	所有	小学校区	滝の沢
運営形態	運営委員会が市と協力して維持管理		
設備	ホール1部屋その他の部屋3部屋		
所在地等	遠藤701-10		
交通	小田急線・JR東海道線「藤沢駅」下車徒歩16分		
備考 (主な機能)	市民の家		



【2】建物情報

No	建物名	建築年度	築年数	延床面積 (㎡)	構造	階数		浸水深		耐震 基準	耐震 診断	診断 結果	耐震補 強 工事
						地上	地下	津波	洪水				
1	市民の家	1997	27	232.70	木造	1	-	-	-	新	-	-	-
2													
3													
4													
5													

築年数は2024年から計算

【3】利用・運用状況（市民の家）

運営人員	(人)	年間利用者数※1		備考
職員数	-	令和5年度	10,953	※1 「主催事業」「サークル活動」「地域利用」「官庁利用」「一般利用」など貸部屋の利用者数
一般職	-	令和4年度	9,070	
その他	-	令和3年度	8,633	
室名	利用率	部屋面積	年間利用者数	備考
ホール	57%	75.36㎡	6,721人	利用率・利用者数は合計を部屋数で割ったもの
A(和室)	20%	19.87㎡	1,410人	
B(和室)		16.56㎡	1,411人	
オープンスペース		19.05㎡	1,411人	

【4】施設の維持運営に係る年間コスト（市民の家）

令和5年度歳出（単位・千円）	令和5年度歳入（単位・千円）	コスト分析
維持管理費合計	2,032	歳入合計
光熱水費	623	使用料
修繕料	758	手数料
役務費・委託費	295	その他収入
使用料・賃借料	0	備考
その他	356	
工事請負費	0	
指定管理料	0	

施設名称 **辻堂東海岸市民の家**

【1】基本情報（市民の家）



施設番号	53		
大分類	任意施設	敷地面積	826㎡
中分類	地区施設	延床面積	234㎡
土地所有	所有	地区名	辻堂
建物所有	所有	小学校区	辻堂
運営形態	運営委員会が市と協力して維持管理		
設備	ホール1部屋そのほかの部屋4部屋		
所在地等	辻堂東海岸2-6-20		
交通	JR東海道線「辻堂駅」下車徒歩27分		
備考 (主な機能)	・市民の家		

【2】建物情報

No	建物名	建築年度	築年数	延床面積 (㎡)	構造	階数		浸水深		耐震 基準	耐震 診断	診断 結果	耐震補 強 工事
						地上	地下	津波	洪水				
1	市民の家	1998	26	234.22	木造	1	—	2.0	0.5	新	—	—	—
2													
3													
4													
5													

築年数は2024年から計算

【3】利用・運用状況（市民の家）

運営人員	(人)	年間利用者数※1		備考
職員数	—	令和5年度	15,741	※1 「主催事業」「サークル活動」「地域利用」「官庁利用」「一般利用」など貸部屋の利用者数
一般職	—	令和4年度	12,389	
その他	—	令和3年度	9,497	
室名	利用率	部屋面積	年間利用者数	備考
ホール	58%	75.36㎡	8,929人	利用率・利用者数は合計を部屋数で割ったもの
A(和室)	22%	19.87㎡	2,270人	
B(和室)		16.56㎡	2,271人	
オープンスペース		23.18㎡	2,271人	

【4】施設の維持運営に係る年間コスト（市民の家）

令和5年度歳出（単位・千円）	令和5年度歳入（単位・千円）	コスト分析	
維持管理費合計	1,205	歳入合計	320
光熱水費	555	使用料	320
修繕料	0	手数料	0
役務費・委託費	295	その他収入	0
使用料・賃借料	0	備考	
その他	354		
工事請負費	0		
指定管理料	0		

施設名称 **高谷市民の家**

【1】基本情報（市民の家）



施設番号	54		
大分類	任意施設	敷地面積	—
中分類	地区施設	延床面積	237㎡
土地所有	賃貸	地区名	村岡
建物所有	所有	小学校区	高谷
運営形態	運営委員会が市と協力して維持管理		
設備	ホール1部屋そのほかの部屋3部屋		
所在地等	村岡東4-14-2		
交通	小田急線・JR東海道線「藤沢駅」下車徒歩35分		
備考 (主な機能)	・市民の家		

【2】建物情報

No	建物名	建築年度	築年数	延床面積 (㎡)	構造	階数		浸水深		耐震 基準	耐震 診断	診断 結果	耐震補 強工 事
						地上	地下	津波	洪水				
1	市民の家	2001	23	236.85	木造	1	—	—	—	新	—	—	—
2													
3													
4													
5													

築年数は2024年から計算

【3】利用・運用状況（市民の家）

運営人員	(人)	年間利用者数※1		備考
職員数	—	令和5年度	3,737	※1 「主催事業」「サークル活動」「地域利用」「官庁利用」「一般利用」など貸部屋の利用者数
一般職	—	令和4年度	3,554	
その他	—	令和3年度	3,201	
室名	利用率	部屋面積	年間利用者数	備考
ホール	38%	75.36㎡	2,784人	利用率・利用者数は合計を部屋数で割ったもの
A(和室)	4%	19.87㎡	317人	
B(和室)		16.56㎡	318人	
オープンスペース		22.36㎡	318人	

【4】施設の維持運営に係る年間コスト（市民の家）

令和5年度歳出（単位・千円）		令和5年度歳入（単位・千円）		コスト分析
維持管理費合計	3,878	歳入合計	138	
光熱水費	354	使用料	138	
修繕料	802	手数料	0	
役務費・委託費	295	その他収入	0	
使用料・賃借料	2,083	備考		
その他	343			
工事請負費	0			
指定管理料	0			

施設名称 辻堂砂山市民の家・児童館

【1】基本情報（市民の家）



施設番号	55		
大分類	任意施設	敷地面積	—
中分類	地区施設	延床面積	372㎡
土地所有	所有	地区名	辻堂
建物所有	所有	小学校区	浜見
運営形態	運営委員会が市と協力して維持管理		
設備	ホール2部屋そのほかの部屋4部屋		
所在地等	辻堂西海岸2-1-14		
交通	JR辻堂駅南口から辻堂西海岸行きバス「高砂小学校前」下車徒歩1分 JR藤沢駅北口から辻堂団地行きバス「高砂小学校前」下車徒歩3分		
備考 (主な機能)	<ul style="list-style-type: none"> <li>市民の家</li> <li>児童館</li> <li>放課後児童クラブ（2クラブ）</li> </ul>		

【2】建物情報

No	建物名	建築年度	築年数	延床面積 (㎡)	構造	階数		浸水深		耐震 基準	耐震 診断	診断 結果	耐震補 強 工事
						地上	地下	津波	洪水				
1	児童館	2002	22	397.81	RC造	2	—	—	—	新	—	—	—
2	市民の家	2002	22	371.83	RC造	2	—	—	—	新	—	—	—
3													
4													
5													

築年数は2024年から計算

【3】利用・運用状況（市民の家）

運営人員	(人)	年間利用者数※1		備考
職員数	—	令和5年度	19,206	※1 「主催事業」「サークル活動」「地域利用」「官庁利用」「一般利用」など貸部屋の利用者数
一般職	—	令和4年度	20,016	
その他	—	令和3年度	19,436	
室名	利用率	部屋面積	年間利用者数	備考
ホール	52%	98.4㎡	13,520人	利用率・利用者数は合計を部屋数で割ったもの
A(洋室)	9%	34㎡	1,421人	
B(洋室)		23.22㎡	1,421人	
C(洋室)		23.22㎡	1,422人	
オープンスペース		21.16㎡	1,422人	

【4】施設の維持運営に係る年間コスト（市民の家・児童館）

令和5年度歳出（単位・千円）	令和5年度歳入（単位・千円）	コスト分析		
維持管理費合計	19,729	・光熱水費は指定管理料 に含む（児童館）		
光熱水費	864		歳入合計	486
修繕料	501		使用料	486
役務費・委託費	743		手数料	0
使用料・賃借料	53		その他収入	0
その他	1,410		備考	
工事請負費	0			
指定管理料	17,022			

施設名称 石川コミュニティセンター（六会市民センター石川分館）

【1】基本情報（市民の家）

施設番号	56		
大分類	任意施設	敷地面積	2,479㎡
中分類	地区施設	延床面積	360㎡
土地所有	所有	地区名	六会
建物所有	所有	小学校区	石川
運営形態	運営委員会が市と協力して維持管理		
設備	ホール1部屋そのほかの部屋3部屋		
所在地等	石川1-1-22		
交通	小田急線「六会日大前駅」徒歩約32分		
備考 (主な機能)	・市民センター分館		・市民の家



【2】建物情報

No	建物名	建築年度	築年数	延床面積 (㎡)	構造	階数		浸水深		耐震 基準	耐震 診断	診断 結果	耐震補 強 工事
						地上	地下	津波	洪水				
1	石川コミュニティセンター・六会分館	2004	20	359.4	鉄骨造	1	—	—	—	新	—	—	—
2													
3													
4													
5													

築年数は2024年から計算

【3】利用・運用状況（市民の家）

運営人員	(人)	年間利用者数※1		備考
職員数	—	令和5年度	9,524	※1 「主催事業」「サークル活動」「地域利用」「官庁利用」「一般利用」など貸部屋の利用者数
一般職	—	令和4年度	10,744	
その他	—	令和3年度	9,147	
室名	利用率	部屋面積	年間利用者数	備考
ホール	52%	102.68㎡	6,004人	利用率・利用者数は合計を部屋数で割ったもの
A(洋室)	15%	33.12㎡	1,173人	
B(洋室)		22.77㎡	1,173人	
オープンスペース		20.70㎡	1,174人	

【4】施設の維持運営に係る年間コスト（市民センター分館・市民の家）

令和5年度歳出（単位・千円）	令和5年度歳入（単位・千円）	コスト分析
維持管理費合計	2,667	歳入合計
光熱水費	222	使用料
修繕料	980	手数料
役務費・委託費	986	その他収入
使用料・賃借料	71	備考
その他	408	
工事請負費	0	
指定管理料	0	

施設名称 鶯沼橋市民の家

【1】基本情報（市民の家）



施設番号	57		
大分類	任意施設	敷地面積	322㎡
中分類	地区施設	延床面積	170㎡
土地所有	所有	地区名	鶯沼
建物所有	所有	小学校区	鶯南
運営形態	運営委員会が市と協力して維持管理		
設備	和室等5部屋		
所在地等	鶯沼橋1-14-7		
交通	小田急線・JR東海道線「藤沢駅」下車徒歩7分		
備考 (主な機能)	市民の家		

【2】建物情報

No	建物名	建築年度	築年数	延床面積 (㎡)	構造	階数		浸水深		耐震 基準	耐震 診断	診断 結果	耐震補 強 工事
						地上	地下	津波	洪水				
1	市民の家	1933	91	169.82	木造	1	—	—	—	旧	—	—	—
2													
3													
4													
5													

築年数は2024年から計算

【3】利用・運用状況（市民の家）

運営人員	(人)	年間利用者数※1		備考
職員数	—	令和5年度	8,431	※1 「主催事業」「サークル活動」「地域利用」「官庁利用」「一般利用」など貸部屋の利用者数
一般職	—	令和4年度	7,183	
その他	—	令和3年度	4,682	
室名	利用率	部屋面積	年間利用者数	備考
A(和室)	31%	15.73㎡	1,686人	利用率・利用者数は合計を部屋数で割ったもの
B(和室)		13.25㎡	1,686人	
C(和室)		9.94㎡	1,686人	
D(洋室)		9.94㎡	1,686人	
オープンスペース		16.56㎡	1,687人	

【4】施設の維持運営に係る年間コスト（市民の家）

令和5年度歳出（単位・千円）	令和5年度歳入（単位・千円）	コスト分析	
維持管理費合計	902	歳入合計	331
光熱水費	168	使用料	331
修繕料	88	手数料	0
役務費・委託費	295	その他収入	0
使用料・賃借料	0	備考	
その他	351		
工事請負費	0		
指定管理料	0		

## 8. 複合化について

藤沢市では、2014年（平成26年）3月に策定した藤沢市公共施設再整備基本方針により、再整備の基本的な考え方として公共施設の機能集約・複合化による施設数の縮減を目指しています。

### 公共施設マネジメント白書（2008年（平成20年）11月）策定後 複合化した市民の家

事業名	複合化数	施設	機能区分※	延べ床面積（㎡）	建築年月日
藤が岡二丁目地区再整備事業	①	藤が岡保育園	既存		
	②	放課後児童クラブ	既存		
	③	大道子どもの家	新規	4527.51㎡	2021/3/13
	④	防災備蓄倉庫	新規		
	⑤	安全・安心ステーション兼 コミュニティスペース	新規		
	⑥	藤が岡つどいの広場	賃借		
	⑦	藤が岡市民の家	賃借		

※既存（既存施設又はその周辺の公共施設機能）

新規（再整備に伴い新たに追加した機能）

賃借（既存施設周辺で賃借していた機能）

※複合化当初の施設情報となります。