

*****目次*****

- 1. 施設概要・・・・・・・・・・・・・・・・・・・・・・ 1
- 2. 市民の家一覧・・・・・・・・・・・・・・・・・・・・・・ 2
- 3. 位置図・・・・・・・・・・・・・・・・・・・・・・ 4
- 4. 地区別人口・・・・・・・・・・・・・・・・・・・・・・ 5
- 5. 年間利用者数・・・・・・・・・・・・・・・・・・・・・・ 6
- 6. 稼働率・・・・・・・・・・・・・・・・・・・・・・ 7
- 7. 施設カルテ・・・・・・・・・・・・・・・・・・・・・・ 8
- 8. 複合化について・・・・・・・・・・・・・・・・・・・・・・ 51

1. 施設概要

地域市民の家とは、市民が自由に集い、語らい、学ぶことで市民同士の連帯意識をはぐくみ、健康で文化的な近隣社会を形成することを目指した施設です。

1975年度から「1小学校区に1施設」を目標に建設を進め、2007年度に市内すべての小学校区に1施設以上となる41か所に設置されました。年間40万人を超える方々に利用されています。

設備については各地域市民の家によって違いはありますが、集会ホール、和室、オープンスペース、トイレ、湯沸室などがあります。

また石川コミュニティセンターは、六会市民センター石川分館と併設しています。地域の皆さんの交流の場および身近な諸証明の発行、市税などの収納業務を行い、暮らしをサポートしています。

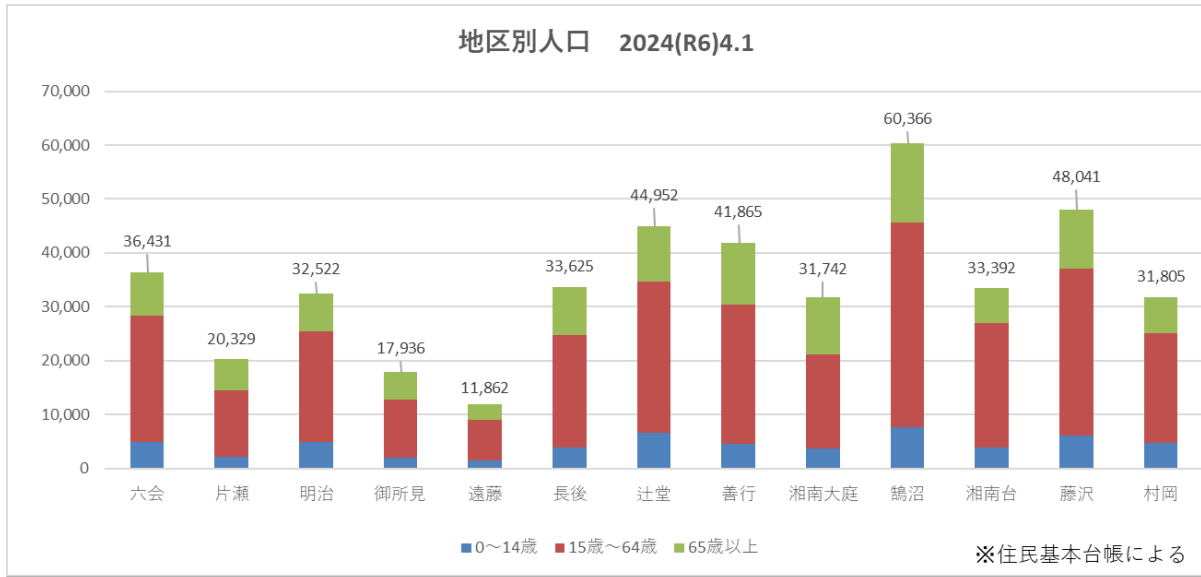
2. 市民の家 一覧

(公有財産台帳より 築年数については2025年から建築年数を引いた数値)

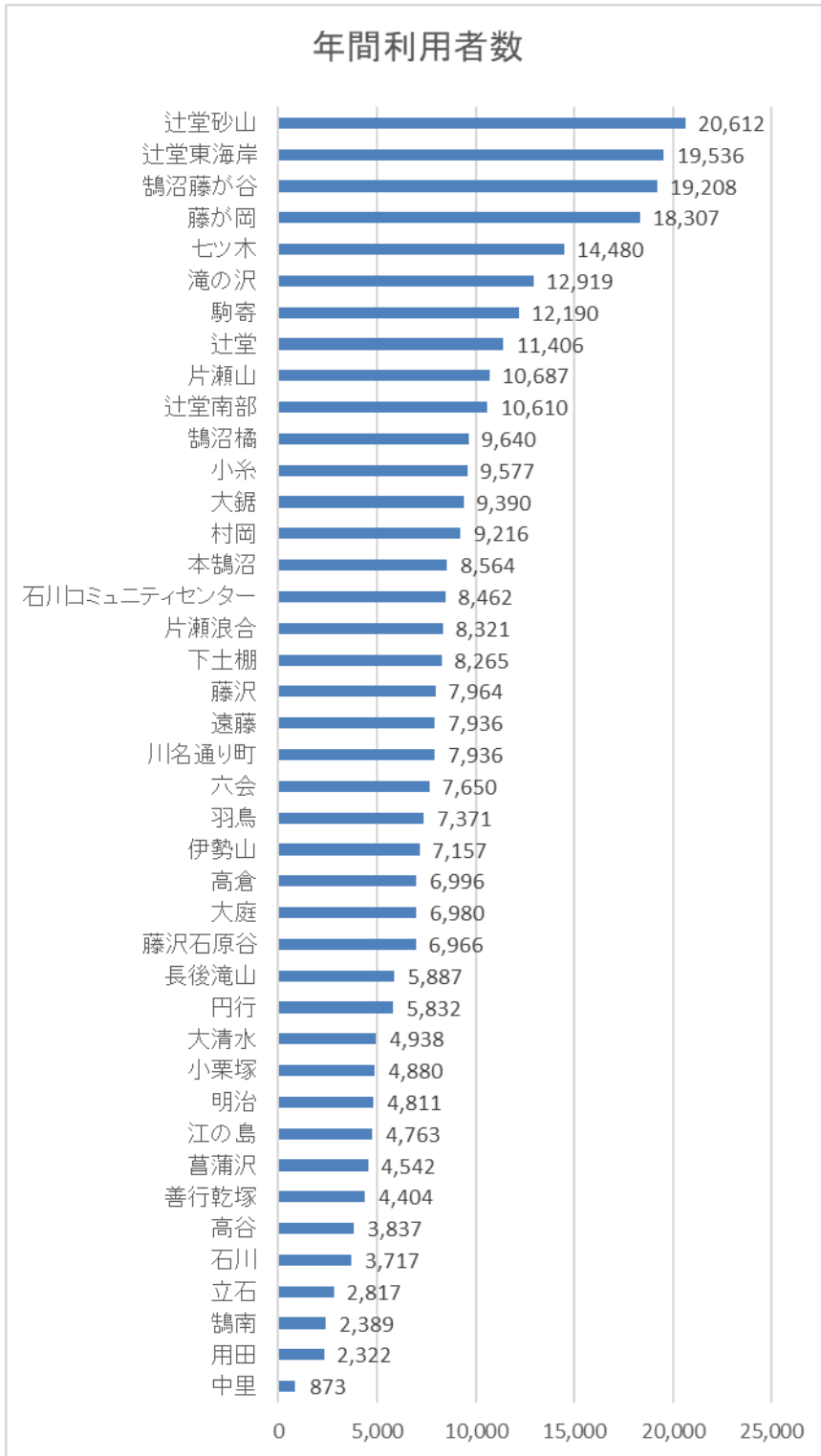
名 称	構造名称	階層名称	建設年	築年数	延床面積	備 考
高倉市民の家	木造	平屋建	1976	49	209.47㎡	1992年増築
本鵠沼市民の家	木造	平屋建	2008	17	169.55㎡	
片瀬山市民の家	木造	2階建	1976	49	197.58㎡	1994年増築
辻堂南部市民の家	軽量鉄骨造	平屋建	1976	49	258.96㎡	1993年増築
藤が岡市民の家 (藤-teria内)	RC造	2階建地下1階	2021	4	260.87㎡	藤-teria内
下土棚市民の家	木造	平屋建	1977	48	172.24㎡	
片瀬浪合市民の家	木造	2階建	1977	48	151.54㎡	
羽鳥市民の家	木造	平屋建	1978	47	194.60㎡	1995年増築
江の島市民の家	木造	平屋建	1983	42	161.47㎡	
鵠南市民の家	RC造	2階建	1979	46	130.23㎡	
村岡市民の家	木造	平屋建	1979	46	195.43㎡	1996年増築
藤沢石原谷市民の家	軽量鉄骨造	平屋建	2021	4	147.43㎡	賃貸借契約
菫蒲沢市民の家	木造	平屋建	1980	45	167.27㎡	
六会市民の家	木造	平屋建	1980	45	197.09㎡	1997年増築
大清水市民の家	木造	平屋建	1980	45	168.52㎡	
辻堂市民の家	木造	平屋建	1981	44	202.88㎡	1999年増築
藤沢市民の家	木造	平屋建	1981	44	136.63㎡	
長後滝山市民の家	木造	平屋建	1982	43	198.74㎡	1998年増築
川名通り町市民の家	木造	平屋建	1982	43	173.89㎡	1999年増築
立石市民の家	木造	平屋建	1983	42	166.44㎡	
中里市民の家	木造	平屋建	1984	41	168.40㎡	
遠藤市民の家	木造	平屋建	1985	40	168.93㎡	
小栗塚市民の家	木造	平屋建	1985	40	169.33㎡	
七ツ木市民の家	木造	平屋建	1986	39	192.73㎡	2002年増築
善行乾塚市民の家	木造	平屋建	1986	39	199.98㎡	2009年増築
用田市民の家	木造	平屋建	1987	38	167.27㎡	
明治市民の家	木造	平屋建	1987	38	167.69㎡	
大鋸市民の家	木造	平屋建	1988	37	165.62㎡	
円行市民の家	木造	平屋建	1989	36	179.70㎡	
石川市民の家	木造	平屋建	1989	36	170.58㎡	
伊勢山市民の家	重量鉄骨造	3階建	—	—	203.856㎡	賃借(2階部分)
駒寄市民の家	木造	平屋建	1992	33	231.45㎡	
鵠沼藤が谷市民の家	木造	平屋建	1993	32	228.76㎡	
小糸市民の家	木造一部鉄骨造	平屋建	1994	31	236.83㎡	

名 称	構造名称	階層名称	建設年	築年数	延床面積	備 考
大庭市民の家	木造	平屋建	1996	29	247.60㎡	
滝の沢市民の家	木造	平屋建	1997	28	232.70㎡	
辻堂東海岸市民の家	木造	平屋建	1998	27	234.22㎡	
高谷市民の家	木造	平屋建	2001	24	236.85㎡	
辻堂砂山市民の家	RC造	2階建	2002	23	371.83㎡	
石川コミュニティ センター	鉄骨造	平屋建	2004	21	359.40㎡	
鵜沼橋市民の家	木造	平屋建	1933	92	169.82㎡	国の登録 有形文化財

4. 地区別人口

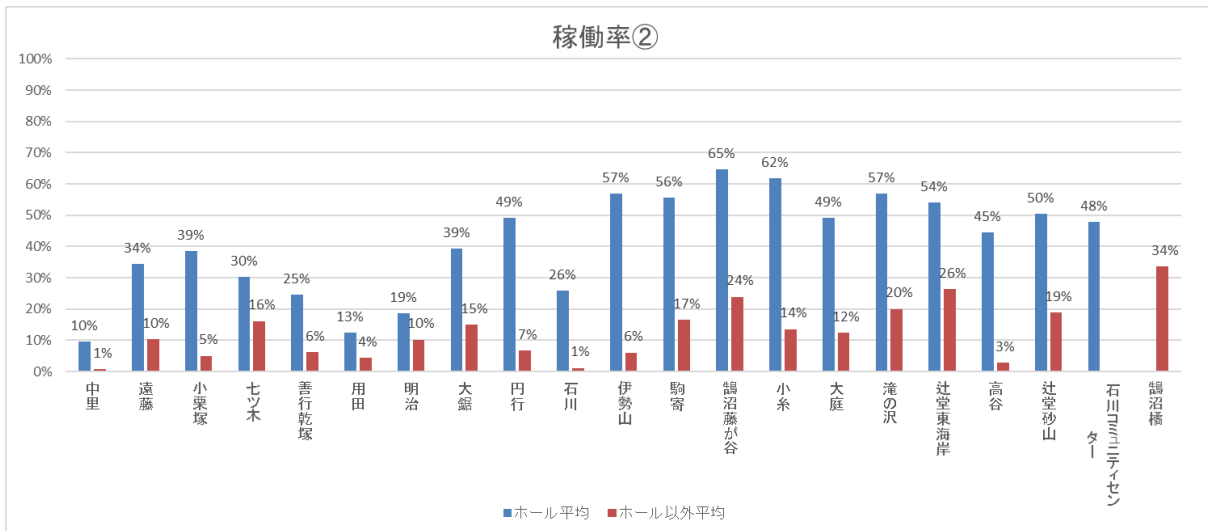
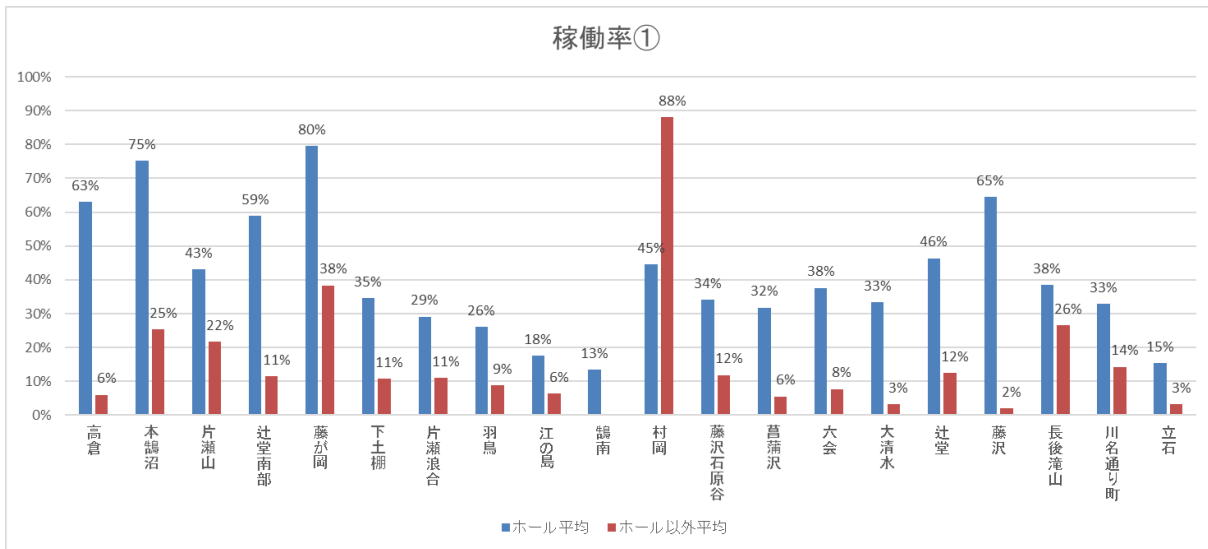


5. 年間利用者数



※「主催事業」「サークル活動」「地域利用」「官庁利用」「一般利用」など貸部屋の利用者数

6. 稼働率



※稼働率について : 年間利用コマ数÷年間利用可能コマ数

※ホールなし : 鵜沼橋市民の家

※ホール以外なし : 鵜南市民の家

7. 施設カルテ

施設カルテについて

- 保有する公共施設について、基礎情報、維持管理費、利用状況等の現状をまとめた分析を行ったものです。
- 市民の皆様と施設情報を共有するとともに、公共施設の再編、適正化等、施設のあり方を検討するための資料として活用していきます。
複合化した施設は複数機能の維持管理経費の総計を算出しています。

カルテ目次

• 高倉市民の家	10
• 本鵜沼市民の家	11
• 片瀬山市民の家	12
• 辻堂南部市民の家	13
• 藤が岡市民の家(藤-teria)	14
• 下土棚市民の家	15
• 片瀬浪合市民の家	16
• 羽鳥市民の家	17
• 江の島市民の家	18
• 鵜南市民の家	19
• 村岡市民の家	20
• 藤沢石原谷市民の家	21
• 菖蒲沢市民の家	22
• 六会市民の家	23
• 大清水市民の家	24
• 辻堂市民の家	25
• 藤沢市民の家	26
• 長後滝山市民の家	27
• 川名通り町市民の家	28
• 立石市民の家	29
• 中里市民の家	30
• 遠藤市民の家	31
• 小栗塚市民の家	32
• 七ツ木市民の家	33
• 善行乾塚市民の家	34
• 用田市民の家	35
• 明治市民の家	36
• 大鋸市民の家	37
• 円行市民の家	38
• 石川市民の家	39
• 伊勢山市民の家	40
• 駒寄市民の家	41

・鵜沼藤が谷市民の家	42
・小糸市民の家	43
・大庭市民の家	44
・滝の沢市民の家	45
・辻堂東海岸市民の家	46
・高谷市民の家	47
・辻堂砂山市民の家／児童館	48
・石川コミュニティセンター（六会市民センター石川分館）	49
・鵜沼橋市民の家	50

施設名称 **高倉市民の家**

【1】基本情報（市民の家）

施設番号	17		
大分類	任意施設	敷地面積	670㎡
中分類	地区施設	延床面積	209㎡
土地所有	所有	地区名	長後
建物所有	所有	小学校区	湘南台
運営形態	運営委員会が市と協力して維持管理		
設備	ホール1部屋そのほかの部屋4部屋		
所在地等	藤沢市高倉 495-1		
交通	小田急線「長後駅」下車徒歩11分		
備考 (主な機能)	・市民の家		



【2】建物情報

No	建物名	建築年度	築年数	延床面積 (㎡)	構造	階数		浸水深		耐震 基準	耐震 診断	診断 結果	耐震補 強 工事
						地上	地下	津波	洪水				
1	市民の家	1976	49	186.31	木造	1	—	—	—	旧	—	—	—
2	市民の家(増築分)	1992	33	23.16	木造	1	—						
3													
4													
5													

築年数は2025年から計算

【3】利用・運用状況（市民の家）

運営人員	(人)	年間利用者数※1		備考
職員数	—	令和6年度	6,996	※1 「主催事業」「サークル活動」「地域利用」「官庁利用」「一般利用」など貸部屋の利用者数
一般職	—	令和5年度	6,789	
その他	—	令和4年度	7,122	
室名	利用率	部屋面積	年間利用者数	備考
ホール	63%	81.98㎡	4,760人	利用率・利用者数は 合計を部屋数で割ったもの
A(和室)	6%	13.25㎡	559人	
B(和室)		13.25㎡	559人	
C(洋室)		19.87㎡	559人	
オープンスペース		13.25㎡	559人	

【4】施設の維持運営に係る年間コスト（市民の家）

令和6年度歳出(単位・千円)		令和6年度歳入(単位・千円)		コスト分析
維持管理費合計	1,130	歳入合計	332	
光熱水費	304	使用料	332	
修繕料	199	手数料	0	
役務費・委託費	270	その他収入	0	
使用料・賃借料	0	備考		
その他	357			
工事請負費	0			
指定管理料	0			

施設名称 **本鵜沼市民の家**

【1】基本情報（市民の家）



施設番号	18		
大分類	任意施設	敷地面積	561㎡
中分類	地区施設	延床面積	170㎡
土地所有	所有	地区名	鵜沼
建物所有	所有	小学校区	鵜洋
運営形態	運営委員会が市と協力して維持管理		
設備	ホール1部屋そのほかの部屋3部屋		
所在地等	本鵜沼3-9-9		
交通	小田急線「本鵜沼駅」下車徒歩5分		
備考 (主な機能)	・市民の家		

【2】建物情報

No	建物名	建築年度	築年数	延床面積 (㎡)	構造	階数		浸水深		耐震 基準	耐震 診断	診断 結果	耐震補 強 工事
						地上	地下	津波	洪水				
1	市民の家	2008	17	169.55	木造	1	—	—	—	新	—	—	—
2													
3													
4													
5													

築年数は2025年から計算

【3】利用・運用状況（市民の家）

運営人員	(人)	年間利用者数※1		備考
職員数	—	令和6年度	8,564	※1 「主催事業」「サークル活動」「地域利用」「官庁利用」「一般利用」など貸部屋の利用者数
一般職	—	令和5年度	10,224	
その他	—	令和4年度	6,815	
室名	利用率	部屋面積	年間利用者数	備考
ホール	75%	57.97㎡	4,947人	利用率・利用者数は合計を部屋数で割ったもの
A(和室)	25%	19.87㎡	1,206人	
B(洋室)		13.25㎡	1,206人	
C(洋室)		13.25㎡	1,205人	

【4】施設の維持運営に係る年間コスト（市民の家）

令和6年度歳出（単位・千円）		令和6年度歳入（単位・千円）		コスト分析
維持管理費合計	927	歳入合計	443	
光熱水費	276	使用料	443	
修繕料	14	手数料	0	
役務費・委託費	270	その他収入	0	
使用料・賃借料	0	備考		
その他	367			
工事請負費	0			
指定管理料	0			

施設名称 片瀬山市民の家

【1】基本情報（市民の家）

施設番号	19		
大分類	任意施設	敷地面積	485㎡
中分類	地区施設	延床面積	198㎡
土地所有	所有	地区名	片瀬
建物所有	所有	小学校区	片瀬
運営形態	運営委員会が市と協力して維持管理		
設備	ホール1部屋そのほかの部屋3部屋		
所在地等	片瀬山3-1-14		
交通	湘南モノレール線「片瀬山駅」下車徒歩12分		
備考 (主な機能)	・市民の家		



【2】建物情報

No	建物名	建築年度	築年数	延床面積 (㎡)	構造	階数		浸水深		耐震 基準	耐震 診断	診断 結果	耐震補 強工 事
						地上	地下	津波	洪水				
1	市民の家	1976	49	179.36	木造	2	-	-	-	旧	-	-	-
2	市民の家(増築分)	1994	31	18.22	木造	1	-	-	-	-	-	-	-
3													
4													
5													

築年数は2025年から計算

【3】利用・運用状況（市民の家）

運営人員	(人)	年間利用者数※1		備考
職員数	-	令和6年度	10,687	※1 「主催事業」「サークル活動」「地域利用」「官庁利用」「一般利用」など貸部屋の利用者数
一般職	-	令和5年度	11,015	
その他	-	令和4年度	9,741	
室名	利用率	部屋面積	年間利用者数	備考
ホール	43%	55.48㎡	5,182人	利用率・利用者数は合計を部屋数で割ったもの
A(和室)	22%	13.25㎡	1,835人	
B(和室)		9.94㎡	1,835人	
C(洋室)		26.5㎡	1,835人	

【4】施設の維持運営に係る年間コスト（市民の家）

令和6年度歳出(単位・千円)		令和6年度歳入(単位・千円)		コスト分析
維持管理費合計	1,069	歳入合計	326	
光熱水費	328	使用料	326	
修繕料	115	手数料	0	
役務費・委託費	270	その他収入	0	
使用料・賃借料	0	備考		
その他	357			
工事請負費	0			
指定管理料	0			

施設名称 **辻堂南部市民の家**

【1】基本情報（市民の家）

施設番号	20		
大分類	任意施設	敷地面積	642㎡
中分類	地区施設	延床面積	259㎡
土地所有	所有	地区名	辻堂
建物所有	所有	小学校区	高砂
運営形態	運営委員会が市と協力して維持管理		
設備	ホール1部屋そのほかの部屋3部屋		
所在地等	辻堂3-9-20		
交通	JR東海道線「辻堂駅」下車徒歩9分		
備考 (主な機能)	・市民の家		



【2】建物情報（市民の家）

No	建物名	建築年度	築年数	延床面積 (㎡)	構造	階数		浸水深		耐震 基準	耐震 診断	診断 結果	耐震補 強工 事
						地上	地下	津波	洪水				
1	市民の家	1976	49	220.19	軽量鉄骨造	1	—	—	—	旧	—	—	—
2	市民の家（増築分）	1993	32	38.77	木造	1	—	—	—	—	—	—	—
3													
4													
5													

築年数は2025年から計算

【3】利用・運用状況（市民の家）

運営人員		(人)	年間利用者数※1		備考
職員数	—	—	令和6年度	10,610	※1 「主催事業」「サークル活動」「地域利用」「官庁利用」「一般利用」など貸部屋の利用者数
一般職	—	—	令和5年度	9,036	
その他	—	—	令和4年度	7,895	
室名	利用率	部屋面積	年間利用者数		備考
ホール	59%	79.72㎡	6,050人		利用率・利用者数は合計を部屋数で割ったもの
A(和室)	11%	13.12㎡	912人		
B(和室)		13.12㎡	912人		
C(和室)		16.57㎡	912人		
D(和室)		12.96㎡	912人		
オープンスペース		20.26㎡	912人		

【4】施設の維持運営に係る年間コスト（市民の家）

令和6年度歳出（単位・千円）		令和6年度歳入（単位・千円）		コスト分析
維持管理費合計	1,372	歳入合計	377	
光熱水費	315	使用料	377	
修繕料	430	手数料	0	
役務費・委託費	270	その他収入	0	
使用料・賃借料	0	備考		
その他	357			
工事請負費	0			
指定管理料	0			

施設名称 藤が岡市民の家（藤-teria）

【1】基本情報（市民の家）

施設番号	21		
大分類	任意施設	敷地面積	10,891㎡
中分類	地区施設	延床面積	4527㎡
土地所有	所有	地区名	藤沢
建物所有	所有	小学校区	大道
運営形態	運営委員会が市と協力して維持管理		
設備	ホール1部屋そのほかの部屋3部屋		
所在地等	藤が岡2-3-5		
交通	小田急線・JR東海道線「藤沢駅」下車徒歩15分		
備考 (主な機能)	<ul style="list-style-type: none"> ・保育園 ・安全・安心ステーション兼コミュニティスペース ・子どもの家 ・放課後児童クラブ ・藤が岡つどいの広場 ・市民の家 ・民間収益施設 (歯科クリニック, 薬局, 小児科クリニック, 小規模多機能型居宅介護施設ほか)		



【2】建物情報（市民の家）

No	建物名	建築年度	築年数	延床面積(m)	構造	階数		浸水深		耐震基準	耐震診断	診断結果	耐震補強工事
						地上	地下	津波	洪水				
1	藤-teria (全体)	2021	4	4527.51	RC造	2	1	-	-	新	-	-	-
2	市民の家	2021	4	260.87									
3													
4													
5													

築年数は2025年から計算

【3】利用・運用状況（市民の家）

運営人員	(人)	年間利用者数※1		備考
職員数	-	令和6年度	18,307	※1 「主催事業」「サークル活動」「地域利用」「官庁利用」「一般利用」など貸部屋の利用者数
一般職	-	令和5年度	14,549	
その他	-	令和4年度	12,197	
室名	利用率	部屋面積	年間利用者数	備考
ホール	80%	95.96㎡	9,761人	利用率・利用者数は合計を部屋数で割ったもの
会議室	38%	40.39㎡	2,849人	
和室		22.99㎡	2,849人	
調理室		30.9㎡	2,848人	

【4】施設の維持運営に係る年間コスト（市民の家・子どもの家・維持管理全体）

令和6年度歳出(単位・千円)		令和6年度歳入(単位・千円)		コスト分析
維持管理費合計	7,260	歳入合計	587	
光熱水費	1,456	使用料	587	
修繕料	173	手数料	0	
役務費・委託費	6	その他収入	0	
使用料・賃借料	0	備考		
その他	858			
工事請負費	0			
指定管理料	6,223			

施設名称 下土棚市民の家

【1】基本情報（市民の家）



施設番号	22		
大分類	任意施設	敷地面積	760m ²
中分類	地区施設	延床面積	172m ²
土地所有	所有・賃借	地区名	長後
建物所有	所有	小学校区	富士見台
運営形態	運営委員会が市と協力して維持管理		
設備	ホール1部屋そのほかの部屋3部屋		
所在地等	下土棚1655-1		
交通	小田急線「長後駅」下車徒歩19分		
備考 (主な機能)	・市民の家		

【2】建物情報

No	建物名	建築年度	築年数	延床面積 (m ²)	構造	階数		浸水深		耐震 基準	耐震 診断	診断 結果	耐震補 強 工事
						地上	地下	津波	洪水				
1	市民の家	1977	48	172.24	木造	1	-	-	-	旧	-	-	-
2													
3													
4													
5													

築年数は2025年から計算

【3】利用・運用状況（市民の家）

運営人員	(人)	年間利用者数※1		備考
職員数	-	令和6年度	8,265	※1 「主催事業」「サークル活動」「地域利用」「官庁利用」「一般利用」など貸部屋の利用者数
一般職	-	令和5年度	8,011	
その他	-	令和4年度	6,314	
室名	利用率	部屋面積	年間利用者数	備考
ホール	35%	44.72m ²	4,985人	利用率・利用者数は合計を部屋数で割ったもの
A(和室)	11%	16.56m ²	1,094人	
B(和室)		16.56m ²	1,093人	
C(和室)		16.56m ²	1,093人	

【4】施設の維持運営に係る年間コスト（市民の家）

令和6年度歳出（単位・千円）		令和6年度歳入（単位・千円）		コスト分析
維持管理費合計	1,287	歳入合計	226	
光熱水費	268	使用料	226	
修繕料	385	手数料	0	
役務費・委託費	270	その他収入	0	
使用料・賃借料	17	備考		
その他	347			
工事請負費	0			
指定管理料	0			

施設名称 片瀬浪合市民の家

【1】基本情報（市民の家）



施設番号	23		
大分類	任意施設	敷地面積	—
中分類	地区施設	延床面積	152㎡
土地所有	賃借	地区名	片瀬
建物所有	所有	小学校区	片瀬
運営形態	運営委員会が市と協力して維持管理		
設備	ホール1部屋そのほかの部屋3部屋		
所在地等	片瀬2-18-32		
交通	江ノ島電鉄「鵜沼駅」下車徒歩9分		
備考 (主な機能)	・市民の家		

【2】建物情報

No	建物名	建築年度	築年数	延床面積 (㎡)	構造	階数		浸水深		耐震 基準	耐震 診断	診断 結果	耐震補 強 工事
						地上	地下	津波	洪水				
1	市民の家	1977	48	151.54	木造	2	—	—	—	旧	—	—	—
2													
3													
4													
5													

築年数は2025年から計算

【3】利用・運用状況（市民の家）

運営人員	(人)	年間利用者数※1		備考
職員数	—	令和6年度	8,321	※1 「主催事業」「サークル活動」「地域利用」「官庁利用」「一般利用」など貸部屋の利用者数
一般職	—	令和5年度	7,851	
その他	—	令和4年度	5,720	
室名	利用率	部屋面積	年間利用者数	備考
ホール	29%	36.44㎡	4,737人	利用率・利用者数は合計を部屋数で割ったもの
A(和室)	11%	18.22㎡	1,579人	
B(和室)		18.22㎡	1,579人	
C(和室)		14.91㎡	1,579人	

【4】施設の維持運営に係る年間コスト（市民の家）

令和6年度歳出（単位・千円）		令和6年度歳入（単位・千円）		コスト分析
維持管理費合計	1,348	歳入合計	169	
光熱水費	155	使用料	169	
修繕料	0	手数料	0	
役務費・委託費	270	その他収入	0	
使用料・賃借料	580	備考		
その他	343			
工事請負費	0			
指定管理料	0			

施設名称 **羽鳥市民の家**

【1】基本情報（市民の家）



施設番号	24		
大分類	任意施設	敷地面積	502㎡
中分類	地区施設	延床面積	195㎡
土地所有	所有	地区名	辻堂
建物所有	所有	小学校区	羽鳥
運営形態	運営委員会が市と協力して維持管理		
設備	ホール1部屋そのほかの部屋4部屋		
所在地等	羽鳥3-5-20		
交通	JR東海道線「辻堂駅」下車徒歩18分		
備考 (主な機能)	・市民の家		

【2】建物情報

No	建物名	建築年度	築年数	延床面積 (㎡)	構造	階数		浸水深		耐震 基準	耐震 診断	診断 結果	耐震補 強工 事
						地上	地下	津波	洪水				
1	市民の家	1978	47	173.90	木造	1	-	-	-	旧	-	-	-
2	市民の家(増築分)	1995	30	20.70									
3													
4													
5													

築年数は2025年から計算

【3】利用・運用状況（市民の家）

運営人員		(人)	年間利用者数※1		備考
職員数	-	-	令和6年度	7,371	※1 「主催事業」「サークル活動」「地域利用」「官庁利用」「一般利用」など貸部屋の利用者数
一般職	-	-	令和5年度	7,223	
その他	-	-	令和4年度	4,496	
室名	利用率	部屋面積	年間利用者数		備考
ホール	26%	49.69㎡	3,431人		利用率・利用者数は合計を部屋数で割ったもの
A(和室)	9%	16.56㎡	985人		
B(和室)		20.7㎡	985人		
C(和室)		13.25㎡	985人		
オープンスペース		16.56㎡	985人		

【4】施設の維持運営に係る年間コスト（市民の家）

令和6年度歳出（単位・千円）		令和6年度歳入（単位・千円）		コスト分析
維持管理費合計	838	歳入合計	199	
光熱水費	225	使用料	199	
修繕料	0	手数料	0	
役務費・委託費	270	その他収入	0	
使用料・賃借料	0	備考		
その他	343			
工事請負費	0			
指定管理料	0			

施設名称 江の島市民の家

【1】基本情報（市民の家）



施設番号	25		
大分類	任意施設	敷地面積	145㎡
中分類	地区施設	延床面積	161㎡
土地所有	所有・賃借	地区名	片瀬
建物所有	所有	小学校区	片瀬
運営形態	運営委員会が市と協力して維持管理		
設備	ホール1部屋そのほかの部屋3部屋		
所在地等	江の島2-2-14		
交通	小田急線「片瀬江ノ島駅」下車徒歩16分		
備考 (主な機能)	・市民の家		

【2】建物情報

No	建物名	建築年度	築年数	延床面積 (㎡)	構造	階数		浸水深		耐震 基準	耐震 診断	診断 結果	耐震補 強 工事
						地上	地下	津波	洪水				
1	市民の家	1983	42	161.47	木造	1	—	—	—	新	—	—	—
2													
3													
4													
5													

築年数は2025年から計算

【3】利用・運用状況（市民の家）

運営人員	(人)	年間利用者数※1		備考
職員数	—	令和6年度	4,763	※1 「主催事業」「サークル活動」「地域利用」「官庁利用」「一般利用」など貸部屋の利用者数
一般職	—	令和5年度	5,897	
その他	—	令和4年度	4,160	
室名	利用率	部屋面積	年間利用者数	備考
ホール	18%	49.69㎡	2,307人	利用率・利用者数は合計を部屋数で割ったもの
A(和室)	6%	16.56㎡	819人	
B(和室)		19.87㎡	819人	
C(和室)		13.25㎡	818人	

【4】施設の維持運営に係る年間コスト（市民の家）

令和6年度歳出（単位・千円）		令和6年度歳入（単位・千円）		コスト分析
維持管理費合計	1,938	歳入合計	125	
光熱水費	361	使用料	125	
修繕料	673	手数料	0	
役務費・委託費	270	その他収入	0	
使用料・賃借料	291	備考		
その他	343			
工事請負費	0			
指定管理料	0			

施設名称 **鵜南市民の家**

【1】基本情報（市民の家）

施設番号	26		
大分類	任意施設	敷地面積	250m ²
中分類	地区施設	延床面積	130m ²
土地所有	所有	地区名	鵜沼
建物所有	所有	小学校区	鵜南
運営形態	運営委員会が市と協力して維持管理		
設備	ホール2部屋		
所在地等	鵜沼海岸1-10-1		
交通	小田急線「鵜沼海岸駅」下車徒歩8分		
備考 (主な機能)	・市民の家		



【2】建物情報

No	建物名	建築年度	築年数	延床面積 (m ²)	構造	階数		浸水深		耐震 基準	耐震 診断	診断 結果	耐震補 強 工事
						地上	地下	津波	洪水				
1	市民の家	1979	46	130.23	RC造	2	-	2.0	-	旧	-	-	-
2													
3													
4													
5													

築年数は2025年から計算

【3】利用・運用状況（市民の家）

運営人員	(人)	年間利用者数※1		備考
職員数	-	令和6年度	2,389	※1 「主催事業」「サークル活動」「地域利用」「官庁利用」「一般利用」など貸部屋の利用者数
一般職	-	令和5年度	2,036	
その他	-	令和4年度	2,288	
室名	利用率	部屋面積	年間利用者数	備考
ホール	13%	27.36m ²	1,195人	利用率・利用者数は合計を部屋数で割ったもの
ホール		33.11m ²	1,194人	

【4】施設の維持運営に係る年間コスト（市民の家）

令和6年度歳出（単位・千円）		令和6年度歳入（単位・千円）		コスト分析
維持管理費合計	1,343	歳入合計	112	
光熱水費	236	使用料	112	
修繕料	499	手数料	0	
役務費・委託費	270	その他収入	0	
使用料・賃借料	0	備考		
その他	338			
工事請負費	0			
指定管理料	0			

施設名称 **村岡市民の家**

【1】基本情報（市民の家）

施設番号	27		
大分類	任意施設	敷地面積	666㎡
中分類	地区施設	延床面積	195㎡
土地所有	所有	地区名	村岡
建物所有	所有	小学校区	村岡
運営形態	運営委員会が市と協力して維持管理		
設備	ホール1部屋そのほかの部屋4部屋		
所在地等	弥勒寺3-5-13		
交通	小田急線・JR東海道線「藤沢駅」下車徒歩16分		
備考 (主な機能)	・市民の家		



【2】建物情報

No	建物名	建築年度	築年数	延床面積 (㎡)	構造	階数		浸水深		耐震 基準	耐震 診断	診断 結果	耐震補 強 工事
						地上	地下	津波	洪水				
1	市民の家	1979	46	168.93	木造	1	—	—	—	旧	—	—	—
2	市民の家(増築分)	1996	29	26.50	木造	1	—	—	—	—	—	—	—
3													
4													
5													

築年数は2025年から計算

【3】利用・運用状況（市民の家）

運営人員		(人)	年間利用者数※1		備考
職員数	—	—	令和6年度	9,216	※1 「主催事業」「サークル活動」「地域利用」「官庁利用」「一般利用」など貸部屋の利用者数
一般職	—	—	令和5年度	8,924	
その他	—	—	令和4年度	7,518	
室名	利用率	部屋面積	年間利用者数		備考
ホール	45%	54.65㎡	5,421人		利用率・利用者数は合計を部屋数で割ったもの
A(和室)	88%	16.56㎡	116人		
B(和室)		16.56㎡	116人		
C(和室)		13.25㎡	115人		
オープンスペース		16.56㎡	115人		

【4】施設の維持運営に係る年間コスト（市民の家）

令和6年度歳出（単位・千円）		令和6年度歳入（単位・千円）		コスト分析
維持管理費合計	897	歳入合計	295	
光熱水費	273	使用料	295	
修繕料	0	手数料	0	
役務費・委託費	270	その他収入	0	
使用料・賃借料	0	備考		
その他	354			
工事請負費	0			
指定管理料	0			

施設名称 藤沢石原谷市民の家

【1】基本情報（市民の家）

施設番号	28		
大分類	任意施設	敷地面積	471㎡
中分類	地区施設	延床面積	147㎡
土地所有	所有	地区名	善行
建物所有	賃借	小学校区	大越
運営形態	運営委員会が市と協力して維持管理		
設備	ホール1部屋その他の部屋1部屋		
所在地等	本藤沢3-19-5		
交通	小田急線「藤沢本町駅」下車徒歩11分		
備考 (主な機能)	・市民の家		



【2】建物情報

No	建物名	建築年度	築年数	延床面積 (㎡)	構造	階数		浸水深		耐震 基準	耐震 診断	診断 結果	耐震補 強 工事
						地上	地下	津波	洪水				
1	市民の家	2023	2	147.43	軽量鉄骨造	1	-	-	-	新	-	-	-
2													
3													
4													
5													

築年数は2025年から計算

【3】利用・運用状況（市民の家）

運営人員		(人)	年間利用者数※1		備考
職員数	-	-	令和6年度	6,966	※1 「主催事業」「サークル活動」「地域利用」「官庁利用」「一般利用」など貸部屋の利用者数
一般職	-	-	令和5年度	6,139	
その他	-	-	令和4年度	6,354	
室名	利用率	部屋面積	年間利用者数		備考
ホール	34%	37.9㎡	5,099人		
A(和室)	12%	37.90㎡	934人		利用率・利用者数は 合計を部屋数で割ったもの
B(和室)		24.95㎡	933人		

【4】施設の維持運営に係る年間コスト（市民の家）

令和6年度歳出（単位・千円）		令和6年度歳入（単位・千円）		コスト分析
維持管理費合計	7,120	歳入合計	212	
光熱水費	308	使用料	212	
修繕料	0	手数料	0	
役務費・委託費	132	その他収入	0	
使用料・賃借料	6,336	備考		
その他	344			
工事請負費	0			
指定管理料	0			

施設名称 菖蒲沢市民の家

【1】基本情報（市民の家）



施設番号	29		
大分類	任意施設	敷地面積	661㎡
中分類	地区施設	延床面積	167㎡
土地所有	所有	地区名	御所見
建物所有	所有	小学校区	御所見
運営形態	運営委員会が市と協力して維持管理		
設備	ホール1部屋そのほかの部屋3部屋		
所在地等	菖蒲沢920-2		
交通	小田急線「湘南台駅」下車徒歩3分		
備考 (主な機能)	・市民の家		

【2】建物情報

No	建物名	建築年度	築年数	延床面積 (㎡)	構造	階数		浸水深		耐震 基準	耐震 診断	診断 結果	耐震補 強 工事
						地上	地下	津波	洪水				
1	市民の家	1980	45	167.27	木造	1	-	-	-	旧	-	-	-
2													
3													
4													
5													

築年数は2025年から計算

【3】利用・運用状況（市民の家）

運営人員	(人)	年間利用者数※1		備考
職員数	-	令和6年度	4,542	※1 「主催事業」「サークル活動」「地域利用」「官庁利用」「一般利用」など貸部屋の利用者数
一般職	-	令和5年度	4,193	
その他	-	令和4年度	2,936	
室名	利用率	部屋面積	年間利用者数	備考
ホール	32%	49.69㎡	3,001人	利用率・利用者数は合計を部屋数で割ったもの
A(和室)	6%	16.56㎡	514人	
B(和室)		13.25㎡	514人	
C(和室)		13.25㎡	513人	

【4】施設の維持運営に係る年間コスト（市民の家）

令和6年度歳出（単位・千円）		令和6年度歳入（単位・千円）		コスト分析
維持管理費合計	853	歳入合計	181	
光熱水費	240	使用料	181	
修繕料	0	手数料	0	
役務費・委託費	270	その他収入	0	
使用料・賃借料	0	備考		
その他	343			
工事請負費	0			
指定管理料	0			

施設名称 **六会市民の家**

【1】基本情報（市民の家）



施設番号	30		
大分類	任意施設	敷地面積	746㎡
中分類	地区施設	延床面積	197㎡
土地所有	所有	地区名	六会
建物所有	所有	小学校区	六会
運営形態	運営委員会が市と協力して維持管理		
設備	ホール1部屋そのほかの部屋4部屋		
所在地等	亀井野838-3		
交通	小田急線「湘南台駅」下車徒歩14分		
備考 (主な機能)	・市民の家		

【2】建物情報

No	建物名	建築年度	築年数	延床面積 (㎡)	構造	階数		浸水深		耐震 基準	耐震 診断	診断 結果	耐震補 強工 事
						地上	地下	津波	洪水				
1	市民の家	1980	45	167.28	木造	1	—	—	—	旧	—	—	—
2	市民の家(増築分)	1997	28	29.81	木造	1	—	—	—	—	—	—	—
3													
4													
5													

築年数は2025年から計算

【3】利用・運用状況（市民の家）

運営人員	(人)	年間利用者数※1		備考
職員数	—	令和6年度	7,650	※1 「主催事業」「サークル活動」「地域利用」「官庁利用」「一般利用」など貸部屋の利用者数
一般職	—	令和5年度	6,124	
その他	—	令和4年度	5,389	
室名	利用率	部屋面積	年間利用者数	備考
ホール	38%	49.69㎡	5,007人	利用率・利用者数は合計を部屋数で割ったもの
A(和室)	8%	16.56㎡	661人	
B(和室)		16.56㎡	661人	
C(和室)		13.25㎡	661人	
オープンスペース		19.87㎡	660人	

【4】施設の維持運営に係る年間コスト（市民の家）

令和6年度歳出（単位・千円）		令和6年度歳入（単位・千円）		コスト分析
維持管理費合計	885	歳入合計	230	
光熱水費	268	使用料	230	
修繕料	0	手数料	0	
役務費・委託費	270	その他収入	0	
使用料・賃借料	0	備考		
その他	347			
工事請負費	0			
指定管理料	0			

施設名称 **大清水市民の家**

【1】基本情報（市民の家）

施設番号	31		
大分類	任意施設	敷地面積	665㎡
中分類	地区施設	延床面積	169㎡
土地所有	所有	地区名	善行
建物所有	所有	小学校区	大清水
運営形態	運営委員会が市と協力して維持管理		
設備	ホール1部屋そのほかの部屋3部屋		
所在地等	白旗4-4-13		
交通	小田急線「善行駅」下車徒歩17分		
備考 (主な機能)	・市民の家		



【2】建物情報

No	建物名	建築年度	築年数	延床面積 (㎡)	構造	階数		浸水深		耐震 基準	耐震 診断	診断 結果	耐震補 強 工事
						地上	地下	津波	洪水				
1	市民の家	1980	45	168.52	木造	1	—	—	—	旧	—	—	—
2													
3													
4													
5													

築年数は2025年から計算

【3】利用・運用状況（市民の家）

運営人員		(人)	年間利用者数※1		備考
職員数	—	—	令和6年度	4,938	※1 「主催事業」「サークル活動」「地域利用」「官庁利用」「一般利用」など貸部屋の利用者数
一般職	—	—	令和5年度	4,236	
その他	—	—	令和4年度	3,929	
室名	利用率	部屋面積	年間利用者数		備考
ホール	33%	54.65㎡	3,978人		利用率・利用者数は合計を部屋数で割ったもの
A(和室)	3%	13.25㎡	320人		
B(和室)		13.25㎡	320人		
C(和室)		13.25㎡	320人		

【4】施設の維持運営に係る年間コスト（市民の家）

令和6年度歳出（単位・千円）		令和6年度歳入（単位・千円）		コスト分析
維持管理費合計	1,213	歳入合計	175	
光熱水費	190	使用料	175	
修繕料	412	手数料	0	
役務費・委託費	270	その他収入	0	
使用料・賃借料	0	備考		
その他	340			
工事請負費	0			
指定管理料	0			

施設名称 **辻堂市民の家**

【1】基本情報（市民の家）



施設番号	32		
大分類	任意施設	敷地面積	849㎡
中分類	地区施設	延床面積	203㎡
土地所有	所有	地区名	辻堂
建物所有	所有	小学校区	辻堂※1
運営形態	運営委員会が市と協力して維持管理		
設備	ホール1部屋そのほかの部屋4部屋		
所在地等	辻堂元町4-15-3		
交通	JR東海道線「辻堂駅」下車徒歩16分		
備考 (主な機能)	・市民の家		

※1 八松小を兼ねる

【2】建物情報

No	建物名	建築年度	築年数	延床面積 (㎡)	構造	階数		浸水深		耐震 基準	耐震 診断	診断 結果	耐震補 強 工事
						地上	地下	津波	洪水				
1	市民の家	1981	44	168.10	木造	1	—	—	—	旧	—	—	—
2	市民の家増築分	1999	26	34.78	木造	1	—	—	—	—	—	—	—
3													
4													
5													

築年数は2025年から計算

【3】利用・運用状況（市民の家）

運営人員	(人)	年間利用者数※2		備考
職員数	—	令和6年度	11,406	※2 「主催事業」「サークル活動」「地域利用」「官庁利用」「一般利用」など貸部屋の利用者数
一般職	—	令和5年度	10,449	
その他	—	令和4年度	9,501	
室名	利用率	部屋面積	年間利用者数	備考
ホール	46%	66.25㎡	7,960人	利用率・利用者数は合計を部屋数で割ったもの
A(和室)	12%	13.25㎡	862人	
B(和室)		13.25㎡	862人	
C(和室)		13.25㎡	861人	
オープンスペース		18.22㎡	861人	

【4】施設の維持運営に係る年間コスト（市民の家）

令和6年度歳出（単位・千円）	令和6年度歳入（単位・千円）	コスト分析		
維持管理費合計	926	歳入合計	305	
光熱水費	307	使用料	305	
修繕料	0	手数料	0	
役務費・委託費	270	その他収入	0	
使用料・賃借料	0	備考		
その他	349			
工事請負費	0			
指定管理料	0			

施設名称 藤沢市民の家

【1】基本情報（市民の家）

施設番号	33		
大分類	任意施設	敷地面積	347㎡
中分類	地区施設	延床面積	137㎡
土地所有	所有	地区名	藤沢
建物所有	所有	小学校区	藤沢
運営形態	運営委員会が市と協力して維持管理		
設備	ホール1部屋その他の部屋3部屋		
所在地等	藤沢535-1		
交通	小田急線・JR東海道線「藤沢駅」下車徒歩6分		
備考 (主な機能)	市民の家		



【2】建物情報

No	建物名	建築年度	築年数	延床面積 (㎡)	構造	階数		浸水深		耐震 基準	耐震 診断	診断 結果	耐震補 強 工事
						地上	地下	津波	洪水				
1	市民の家	1981	44	136.63	木造	1	-	-	-	旧	-	-	-
2													
3													
4													
5													

築年数は2025年から計算

【3】利用・運用状況（市民の家）

運営人員	(人)	年間利用者数※1		備考
職員数	-	令和6年度	7,964	※1 「主催事業」「サークル活動」「地域利用」「官庁利用」「一般利用」など貸部屋の利用者数
一般職	-	令和5年度	8,182	
その他	-	令和4年度	7,630	
室名	利用率	部屋面積	年間利用者数	備考
ホール	65%	44.72㎡	4,132人	利用率・利用者数は合計を部屋数で割ったもの
A(和室)	2%	13.25㎡	318人	
B(和室)		16.56㎡	318人	
C(和室)		13.25㎡	318人	

【4】施設の維持運営に係る年間コスト（市民の家）

令和6年度歳出（単位・千円）		令和6年度歳入（単位・千円）		コスト分析
維持管理費合計	950	歳入合計	458	
光熱水費	295	使用料	458	
修繕料	17	手数料	0	
役務費・委託費	270	その他収入	0	
使用料・賃借料	0	備考		
その他	368			
工事請負費	0			
指定管理料	0			

施設名称 **長後滝山市民の家**

【1】基本情報（市民の家）



施設番号	34		
大分類	任意施設	敷地面積	967㎡
中分類	地区施設	延床面積	199㎡
土地所有	所有	地区名	長後
建物所有	所有	小学校区	長後
運営形態	運営委員会が市と協力して維持管理		
設備	ホール1部屋そのほかの部屋4部屋		
所在地等	長後1183-1		
交通	小田急線「長後駅」下車徒歩15分		
備考 (主な機能)	・市民の家		

【2】建物情報

No	建物名	建築年度	築年数	延床面積 (㎡)	構造	階数		浸水深		耐震 基準	耐震 診断	診断 結果	耐震補 強工 事
						地上	地下	津波	洪水				
1	市民の家	1982	43	163.96	木造	1	—	—	—	新	—	—	—
2	市民の家増築分	1998	27	34.78	木造	1	—	—	—	—	—	—	—
3													
4													
5													

築年数は2025年から計算

【3】利用・運用状況（市民の家）

運営人員		(人)	年間利用者数※1		備考
職員数	—	—	令和6年度	5,887	※1 「主催事業」「サークル活動」「地域利用」「官庁利用」「一般利用」など貸部屋の利用者数
一般職	—	—	令和5年度	5,789	
その他	—	—	令和4年度	3,772	
室名	利用率	部屋面積	年間利用者数		備考
ホール	38%	49.69㎡	4,734人		利用率・利用者数は合計を部屋数で割ったもの
A(和室)	26%	16.56㎡	43人		
B(和室)		16.56㎡	43人		
C(和室)		16.56㎡	43人		
オープンスペース		16.56㎡	42人		

【4】施設の維持運営に係る年間コスト（市民の家）

令和6年度歳出（単位・千円）		令和6年度歳入（単位・千円）		コスト分析
維持管理費合計	1,385	歳入合計	207	
光熱水費	247	使用料	207	
修繕料	523	手数料	0	
役務費・委託費	270	その他収入	0	
使用料・賃借料	0	備考		
その他	344			
工事請負費	0			
指定管理料	0			

施設名称 川名通り町市民の家

【1】基本情報（市民の家）



施設番号	35		
大分類	任意施設	敷地面積	600㎡
中分類	地区施設	延床面積	174㎡
土地所有	所有	地区名	村岡
建物所有	所有	小学校区	新林
運営形態	運営委員会が市と協力して維持管理		
設備	ホール1部屋そのほかの部屋3部屋		
所在地等	川名602		
交通	小田急線・JR東海道線「藤沢駅」下車徒歩20分		
備考 (主な機能)	市民の家		

【2】建物情報

No	建物名	建築年度	築年数	延床面積 (㎡)	構造	階数		浸水深		耐震 基準	耐震 診断	診断 結果	耐震補 強 工事
						地上	地下	津波	洪水				
1	市民の家	1982	43	166.44	木造	1	—	—	—	新	—	—	—
2	市民の家(増築分)	1999	26	7.45	木造	1	—	—	—	—	—	—	—
3													
4													
5													

築年数は2025年から計算

【3】利用・運用状況（市民の家）

運営人員	(人)	年間利用者数※1		備考
職員数	—	令和6年度	7,936	※1 「主催事業」「サークル活動」「地域利用」「官庁利用」「一般利用」など貸部屋の利用者数
一般職	—	令和5年度	6,346	
その他	—	令和4年度	4,723	
室名	利用率	部屋面積	年間利用者数	備考
ホール	33%	54.65㎡	4,292人	利用率・利用者数は合計を部屋数で割ったもの
A(和室)	14%	18.21㎡	1,215人	
B(和室)		18.21㎡	1,215人	
オープンスペース		16.56㎡	1,214人	

【4】施設の維持運営に係る年間コスト（市民の家）

令和6年度歳出（単位・千円）		令和6年度歳入（単位・千円）		コスト分析
維持管理費合計	929	歳入合計	233	
光熱水費	316	使用料	233	
修繕料	0	手数料	0	
役務費・委託費	270	その他収入	0	
使用料・賃借料	0	備考		
その他	343			
工事請負費	0			
指定管理料	0			

施設名称 立石市民の家

【1】基本情報（市民の家）



施設番号	36		
大分類	任意施設	敷地面積	671㎡
中分類	地区施設	延床面積	166㎡
土地所有	所有	地区名	六会
建物所有	所有	小学校区	俣野
運営形態	運営委員会が市と協力して維持管理		
設備	ホール1部屋そのほかの部屋3部屋		
所在地等	立石2-1-9		
交通	小田急線「善行駅」下車徒歩11分		
備考 (主な機能)	・市民の家		

【2】建物情報

No	建物名	建築年度	築年数	延床面積 (㎡)	構造	階数		浸水深		耐震 基準	耐震 診断	診断 結果	耐震補 強 工事
						地上	地下	津波	洪水				
1	市民の家	1983	42	166.44	木造	1	—	—	—	新	—	—	—
2													
3													
4													
5													

築年数は2025年から計算

【3】利用・運用状況（市民の家）

運営人員		(人)	年間利用者数※1		備考
職員数	—	—	令和6年度	2,817	※1 「主催事業」「サークル活動」「地域利用」「官庁利用」「一般利用」など貸部屋の利用者数
一般職	—	—	令和5年度	2,694	
その他	—	—	令和4年度	1,940	
室名	利用率	部屋面積	年間利用者数		備考
ホール	15%	54.65㎡	2,199人		利用率・利用者数は合計を部屋数で割ったもの
A(和室)	3%	16.56㎡	206人		
B(和室)		16.56㎡	206人		
C(和室)		13.25㎡	206人		

【4】施設の維持運営に係る年間コスト（市民の家）

令和6年度歳出（単位・千円）		令和6年度歳入（単位・千円）		コスト分析
維持管理費合計	1,266	歳入合計	93	
光熱水費	210	使用料	93	
修繕料	451	手数料	0	
役務費・委託費	270	その他収入	0	
使用料・賃借料	0	備考		
その他	335			
工事請負費	0			
指定管理料	0			

施設名称 **中里市民の家**

【1】基本情報（市民の家）



施設番号	37		
大分類	任意施設	敷地面積	690㎡
中分類	地区施設	延床面積	168㎡
土地所有	所有	地区名	御所見
建物所有	所有	小学校区	中里
運営形態	運営委員会が市と協力して維持管理		
設備	ホール1部屋そのほかの部屋3部屋		
所在地等	瀬郷183-2		
交通	小田急線「湘南台駅」下車徒歩1時間10分		
備考 (主な機能)	・市民の家		

【2】建物情報

No	建物名	建築年度	築年数	延床面積 (㎡)	構造	階数		浸水深		耐震 基準	耐震 診断	診断 結果	耐震補 強 工事
						地上	地下	津波	洪水				
1	市民の家	1984	41	168.40	木造	1	—	—	—	新	—	—	—
2													
3													
4													
5													

築年数は2025年から計算

【3】利用・運用状況（市民の家）

運営人員	(人)	年間利用者数※1		備考
職員数	—	令和6年度	873	※1 「主催事業」「サークル活動」「地域利用」「官庁利用」「一般利用」など貸部屋の利用者数
一般職	—	令和5年度	784	
その他	—	令和4年度	793	
室名	利用率	部屋面積	年間利用者数	備考
ホール	10%	49.69㎡	628人	利用率・利用者数は合計を部屋数で割ったもの
A(和室)	1%	16.56㎡	82人	
B(和室)		13.25㎡	82人	
C(和室)		13.25㎡	81人	

【4】施設の維持運営に係る年間コスト（市民の家）

令和6年度歳出（単位・千円）		令和6年度歳入（単位・千円）		コスト分析
維持管理費合計	751	歳入合計	46	
光熱水費	148	使用料	46	
修繕料	0	手数料	0	
役務費・委託費	270	その他収入	0	
使用料・賃借料	0	備考		
その他	333			
工事請負費	0			
指定管理料	0			

施設名称 **遠藤市民の家**

【1】基本情報（市民の家）



施設番号	38		
大分類	任意施設	敷地面積	1206㎡
中分類	地区施設	延床面積	169㎡
土地所有	所有	地区名	遠藤
建物所有	所有	小学校区	秋葉台
運営形態	運営委員会が市と協力して維持管理		
設備	ホール1部屋そのほかの部屋3部屋		
所在地等	遠藤 1		
交通	小田急線「湘南台駅」下車徒歩47分		
備考 (主な機能)	・市民の家		

【2】建物情報

No	建物名	建築年度	築年数	延床面積 (㎡)	構造	階数		浸水深		耐震 基準	耐震 診断	診断 結果	耐震補 強 工事
						地上	地下	津波	洪水				
1	市民の家	1985	40	168.93	木造	1	—	—	—	新	—	—	—
2													
3													
4													
5													

築年数は2025年から計算

【3】利用・運用状況（市民の家）

運営人員	(人)	年間利用者数※1		備考
職員数	—	令和6年度	7,936	※1 「主催事業」「サークル活動」「地域利用」「官庁利用」「一般利用」など貸部屋の利用者数
一般職	—	令和5年度	7,483	
その他	—	令和4年度	5,874	
室名	利用率	部屋面積	年間利用者数	備考
ホール	34%	54.65㎡	4,022人	利用率・利用者数は合計を部屋数で割ったもの
A(和室)	10%	16.56㎡	1,305人	
B(和室)		13.25㎡	1,305人	
C(和室)		13.25㎡	1,304人	

【4】施設の維持運営に係る年間コスト（市民の家）

令和6年度歳出（単位・千円）		令和6年度歳入（単位・千円）		コスト分析
維持管理費合計	1,022	歳入合計	224	
光熱水費	215	使用料	224	
修繕料	191	手数料	0	
役務費・委託費	270	その他収入	0	
使用料・賃借料	0	備考		
その他	346			
工事請負費	0			
指定管理料	0			

施設名称 **小栗塚市民の家**

【1】基本情報（市民の家）



施設番号	39		
大分類	任意施設	敷地面積	705㎡
中分類	地区施設	延床面積	169㎡
土地所有	所有	地区名	六会
建物所有	所有	小学校区	亀井野
運営形態	運営委員会が市と協力して維持管理		
設備	ホール1部屋その他の部屋2部屋		
所在地等	西俣野315-48		
交通	小田急線「六会日大前駅」下車徒歩15分		
備考 (主な機能)	・市民の家		

【2】建物情報

No	建物名	建築年度	築年数	延床面積 (㎡)	構造	階数		浸水深		耐震 基準	耐震 診断	診断 結果	耐震補 強 工事
						地上	地下	津波	洪水				
1	市民の家	1985	40	169.33	木造	1	—	—	—	新	—	—	—
2													
3													
4													
5													

築年数は2025年から計算

【3】利用・運用状況（市民の家）

運営人員	(人)	年間利用者数※1		備考
職員数	—	令和6年度	4,880	※1 「主催事業」「サークル活動」「地域利用」「官庁利用」「一般利用」など貸部屋の利用者数
一般職	—	令和5年度	4,571	
その他	—	令和4年度	3,589	
室名	利用率	部屋面積	年間利用者数	備考
ホール	39%	49.69㎡	4,147人	
A(和室)	5%	19.87㎡	367人	利用率・利用者数は 合計を部屋数で割ったもの
B(和室)		14.91㎡	366人	

【4】施設の維持運営に係る年間コスト（市民の家）

令和6年度歳出（単位・千円）		令和6年度歳入（単位・千円）		コスト分析
維持管理費合計	899	歳入合計	200	
光熱水費	247	使用料	200	
修繕料	36	手数料	0	
役務費・委託費	270	その他収入	0	
使用料・賃借料	0	備考		
その他	345			
工事請負費	0			
指定管理料	0			

施設名称 **七ツ木市民の家**

【1】基本情報（市民の家）



施設番号	40		
大分類	任意施設	敷地面積	863㎡
中分類	地区施設	延床面積	193㎡
土地所有	所有	地区名	長後
建物所有	所有	小学校区	長後
運営形態	運営委員会が市と協力して維持管理		
設備	ホール1部屋そのほかの部屋4部屋		
所在地等	高倉972-2		
交通	小田急線「長後駅」下車徒歩10分		
備考 (主な機能)	・市民の家		

【2】建物情報

No	建物名	建築年度	築年数	延床面積 (㎡)	構造	階数		浸水深		耐震 基準	耐震 診断	診断 結果	耐震補 強 工事
						地上	地下	津波	洪水				
1	市民の家	1986	39	167.89	木造	1	—	—	—	新	—	—	—
2	市民の家(増築分)	2002	23	24.84	木造	1	—	—	—	—	—	—	—
3													
4													
5													

築年数は2025年から計算

【3】利用・運用状況（市民の家）

運営人員		(人)	年間利用者数※1		備考
職員数	—	—	令和6年度	14,480	※1 「主催事業」「サークル活動」「地域利用」「官庁利用」「一般利用」など貸部屋の利用者数
一般職	—	—	令和5年度	12,957	
その他	—	—	令和4年度	9,447	
室名	利用率	部屋面積	年間利用者数		備考
ホール	30%	49.69㎡	5,586人		利用率・利用者数は合計を部屋数で割ったもの
A(和室)	16%	13.25㎡	2,224人		
B(和室)		13.25㎡	2,224人		
C(和室)		13.25㎡	2,223人		
オープンスペース		19.87㎡	2,223人		

【4】施設の維持運営に係る年間コスト（市民の家）

令和6年度歳出（単位・千円）		令和6年度歳入（単位・千円）		コスト分析
維持管理費合計	891	歳入合計	266	
光熱水費	270	使用料	266	
修繕料	0	手数料	0	
役務費・委託費	270	その他収入	0	
使用料・賃借料	0	備考		
その他	351			
工事請負費	0			
指定管理料	0			

施設名称 善行乾塚市民の家

【1】基本情報（市民の家）



施設番号	41		
大分類	任意施設	敷地面積	—
中分類	地区施設	延床面積	200㎡
土地所有	賃借	地区名	善行
建物所有	所有	小学校区	善行
運営形態	運営委員会が市と協力して維持管理		
設備	ホール1部屋そのほかの部屋4部屋		
所在地等	善行4-3731		
交通	小田急線「善行駅」下車徒歩17分		
備考 (主な機能)	・市民の家		

【2】建物情報

No	建物名	建築年度	築年数	延床面積 (㎡)	構造	階数		浸水深		耐震 基準	耐震 診断	診断 結果	耐震補 強 工事
						地上	地下	津波	洪水				
1	市民の家	1986	39	166.86	木造	1	—	—	—	新	—	—	—
2	市民の家(増築分)	2009	16	33.12	木造	1	—	—	—	—	—	—	—
3													
4													
5													

築年数は2025年から計算

【3】利用・運用状況（市民の家）

運営人員	(人)	年間利用者数※1		備考
職員数	—	令和6年度	4,404	※1 「主催事業」「サークル活動」「地域利用」「官庁利用」「一般利用」など貸部屋の利用者数
一般職	—	令和5年度	4,652	
その他	—	令和4年度	3,501	
室名	利用率	部屋面積	年間利用者数	備考
ホール	25%	62.94㎡	2,583人	利用率・利用者数は合計を部屋数で割ったもの
A(和室)	6%	13.25㎡	456人	
B(和室)		13.25㎡	455人	
C(和室)		13.25㎡	455人	
オープンスペース		12.42㎡	455人	

【4】施設の維持運営に係る年間コスト（市民の家）

令和6年度歳出（単位・千円）		令和6年度歳入（単位・千円）		コスト分析
維持管理費合計	1,940	歳入合計	166	
光熱水費	249	使用料	166	
修繕料	47	手数料	0	
役務費・委託費	270	その他収入	0	
使用料・賃借料	1,032	備考		
その他	342			
工事請負費	0			
指定管理料	0			

施設名称 **用田市民の家**

【1】基本情報（市民の家）



施設番号	42		
大分類	任意施設	敷地面積	565㎡
中分類	地区施設	延床面積	167㎡
土地所有	所有	地区名	御所見
建物所有	所有	小学校区	御所見
運営形態	運営委員会が市と協力して維持管理		
設備	ホール1部屋そのほかの部屋3部屋		
所在地等	用田705-1		
交通	小田急線「長後駅」下車徒歩1時間4分		
備考 (主な機能)	・市民の家		

【2】建物情報

No	建物名	建築年度	築年数	延床面積 (㎡)	構造	階数		浸水深		耐震 基準	耐震 診断	診断 結果	耐震補 強 工事
						地上	地下	津波	洪水				
1	市民の家	1987	38	167.27	木造	1	-	-	-	新	-	-	-
2													
3													
4													
5													

築年数は2025年から計算

【3】利用・運用状況（市民の家）

運営人員		(人)	年間利用者数※1		備考
職員数	-	-	令和6年度	2,322	※1 「主催事業」「サークル活動」「地域利用」「官庁利用」「一般利用」など貸部屋の利用者数
一般職	-	-	令和5年度	2,104	
その他	-	-	令和4年度	1,707	
室名	利用率	部屋面積	年間利用者数		備考
ホール	13%	54.65㎡	1,320人		利用率・利用者数は合計を部屋数で割ったもの
A(和室)	4%	16.56㎡	334人		
B(和室)		16.56㎡	334人		
C(和室)		12.42㎡	334人		

【4】施設の維持運営に係る年間コスト（市民の家）

令和6年度歳出（単位・千円）		令和6年度歳入（単位・千円）		コスト分析
維持管理費合計	1,240	歳入合計	86	
光熱水費	177	使用料	86	
修繕料	457	手数料	0	
役務費・委託費	270	その他収入	0	
使用料・賃借料	0	備考		
その他	336			
工事請負費	0			
指定管理料	0			

施設名称 明治市民の家

【1】基本情報（市民の家）

施設番号	43		
大分類	任意施設	敷地面積	479㎡
中分類	地区施設	延床面積	168㎡
土地所有	所有	地区名	明治
建物所有	所有	小学校区	明治
運営形態	運営委員会が市と協力して維持管理		
設備	ホール1部屋そのほかの部屋3部屋		
所在地等	城南4-3-8		
交通	JR東海道線「辻堂駅」下車徒歩24分		
備考 (主な機能)	・市民の家		



【2】建物情報

No	建物名	建築年度	築年数	延床面積 (㎡)	構造	階数		浸水深		耐震 基準	耐震 診断	診断 結果	耐震補 強 工事
						地上	地下	津波	洪水				
1	市民の家	1987	38	167.69	木造	1	-	-	-	新	-	-	-
2													
3													
4													
5													

築年数は2025年から計算

【3】利用・運用状況（市民の家）

運営人員	(人)	年間利用者数※1		備考
職員数	-	令和6年度	4,811	※1 「主催事業」「サークル活動」「地域利用」「官庁利用」「一般利用」など貸部屋の利用者数
一般職	-	令和5年度	4,009	
その他	-	令和4年度	3,029	
室名	利用率	部屋面積	年間利用者数	備考
ホール	19%	49.69㎡	1,946人	利用率・利用者数は合計を部屋数で割ったもの
A(和室)	10%	13.25㎡	955人	
B(和室)		13.25㎡	955人	
C(和室)		13.25㎡	955人	

【4】施設の維持運営に係る年間コスト（市民の家）

令和6年度歳出（単位・千円）		令和6年度歳入（単位・千円）		コスト分析
維持管理費合計	886	歳入合計	152	
光熱水費	274	使用料	152	
修繕料	0	手数料	0	
役務費・委託費	270	その他収入	0	
使用料・賃借料	0	備考		
その他	342			
工事請負費	0			
指定管理料	0			

施設名称 **大鋸市民の家**

【1】基本情報（市民の家）



施設番号	44		
大分類	任意施設	敷地面積	837㎡
中分類	地区施設	延床面積	166㎡
土地所有	所有	地区名	藤沢
建物所有	所有	小学校区	大鋸
運営形態	運営委員会が市と協力して維持管理		
設備	ホール1部屋そのほかの部屋3部屋		
所在地等	大鋸990-4		
交通	小田急線・JR東海道線「藤沢駅」下車徒歩25分 ・市民の家		
備考 (主な機能)			

【2】建物情報

No	建物名	建築年度	築年数	延床面積 (㎡)	構造	階数		浸水深		耐震 基準	耐震 診断	診断 結果	耐震補 強 工事
						地上	地下	津波	洪水				
1	市民の家	1988	37	165.62	木造	1	-	-	-	新	-	-	-
2													
3													
4													
5													

築年数は2025年から計算

【3】利用・運用状況（市民の家）

運営人員	(人)	年間利用者数※1		備考
職員数	-	令和6年度	9,390	※1 「主催事業」「サークル活動」「地域利用」「官庁利用」「一般利用」など貸部屋の利用者数
一般職	-	令和5年度	8,839	
その他	-	令和4年度	7,901	
室名	利用率	部屋面積	年間利用者数	備考
ホール	39%	54.65㎡	4,949人	利用率・利用者数は合計を部屋数で割ったもの
A(和室)	15%	16.56㎡	1,481人	
B(和室)		13.25㎡	1,480人	
C(和室)		13.25㎡	1,480人	

【4】施設の維持運営に係る年間コスト（市民の家）

令和6年度歳出（単位・千円）	令和6年度歳入（単位・千円）	コスト分析	
維持管理費合計	1,122	歳入合計	290
光熱水費	243	使用料	290
修繕料	261	手数料	0
役務費・委託費	270	その他収入	0
使用料・賃借料	0	備考	
その他	348		
工事請負費	0		
指定管理料	0		

施設名称 円行市民の家

【1】基本情報（市民の家）



施設番号	45		
大分類	任意施設	敷地面積	922㎡
中分類	地区施設	延床面積	180㎡
土地所有	所有	地区名	六会
建物所有	所有	小学校区	六会
運営形態	運営委員会が市と協力して維持管理		
設備	ホール1部屋そのほかの部屋3部屋		
所在地等	円行2-7-24		
交通	小田急線「湘南台駅」下車徒歩9分		
備考 (主な機能)	・市民の家		

【2】建物情報

No	建物名	建築年度	築年数	延床面積 (㎡)	構造	階数		浸水深		耐震 基準	耐震 診断	診断 結果	耐震補 強 工事
						地上	地下	津波	洪水				
1	市民の家	1989	36	179.70	木造	1	—	—	—	新	—	—	—
2													
3													
4													
5													

築年数は2025年から計算

【3】利用・運用状況（市民の家）

運営人員		(人)	年間利用者数※1		備考
職員数	—	—	令和6年度	5,832	※1 「主催事業」「サークル活動」「地域利用」「官庁利用」「一般利用」など貸部屋の利用者数
一般職	—	—	令和5年度	7,297	
その他	—	—	令和4年度	7,376	
室名	利用率	部屋面積	年間利用者数		備考
ホール	49%	54.65㎡	4,495人		利用率・利用者数は合計を部屋数で割ったもの
A(和室)	7%	13.25㎡	446人		
B(和室)		13.25㎡	446人		
C(和室)		13.25㎡	445人		

【4】施設の維持運営に係る年間コスト（市民の家）

令和6年度歳出（単位・千円）		令和6年度歳入（単位・千円）		コスト分析
維持管理費合計	877	歳入合計	268	
光熱水費	255	使用料	268	
修繕料	0	手数料	0	
役務費・委託費	270	その他収入	0	
使用料・賃借料	0	備考		
その他	352			
工事請負費	0			
指定管理料	0			

施設名称 石川市民の家

【1】基本情報（市民の家）



施設番号	46		
大分類	任意施設	敷地面積	595㎡
中分類	地区施設	延床面積	171㎡
土地所有	所有	地区名	六会
建物所有	所有	小学校区	天神
運営形態	運営委員会が市と協力して維持管理		
設備	ホール1部屋そのほかの部屋3部屋		
所在地等	石川2-19-1		
交通	小田急線「六会日大前駅」下車徒歩22分		
備考 (主な機能)	・市民の家		

【2】建物情報

No	建物名	建築年度	築年数	延床面積 (㎡)	構造	階数		浸水深		耐震 基準	耐震 診断	診断 結果	耐震補 強 工事
						地上	地下	津波	洪水				
1	市民の家	1989	36	170.58	木造	1	—	—	—	新	—	—	—
2													
3													
4													
5													

築年数は2025年から計算

【3】利用・運用状況（市民の家）

運営人員	(人)	年間利用者数※1		備考
職員数	—	令和6年度	3,717	※1 「主催事業」「サークル活動」「地域利用」「官庁利用」「一般利用」など貸部屋の利用者数
一般職	—	令和5年度	4,072	
その他	—	令和4年度	3,976	
室名	利用率	部屋面積	年間利用者数	備考
ホール	26%	54.65㎡	2,840人	利用率・利用者数は合計を部屋数で割ったもの
A(和室)	1%	16.56㎡	293人	
B(和室)		13.25㎡	292人	
C(和室)		13.25㎡	292人	

【4】施設の維持運営に係る年間コスト（市民の家）

令和6年度歳出（単位・千円）	令和6年度歳入（単位・千円）	コスト分析	
維持管理費合計	928	歳入合計	124
光熱水費	240	使用料	124
修繕料	80	手数料	0
役務費・委託費	270	その他収入	0
使用料・賃借料	0	備考	
その他	338		
工事請負費	0		
指定管理料	0		

施設名称 **伊勢山市民の家**

【1】基本情報（市民の家）



施設番号	47		
大分類	任意施設	敷地面積	—
中分類	地区施設	延床面積	—
土地所有	賃貸	地区名	藤沢
建物所有	賃貸	小学校区	本町
運営形態	運営委員会が市と協力して維持管理		
設備	ホール1部屋そのほかの部屋2部屋		
所在地等	藤沢4-5-3-2階		
交通	小田急線「藤沢本町駅」下車徒歩3分		
備考 (主な機能)	・市民の家		

【2】建物情報

No	建物名	建築年度	築年数	延床面積 (m)	構造	階数		浸水深		耐震 基準	耐震 診断	診断 結果	耐震補 強 工事
						地上	地下	津波	洪水				
1													
2													
3													
4													
5													

築年数は2025年から計算

【3】利用・運用状況（市民の家）

運営人員	(人)	年間利用者数※1		備考
職員数	—	令和6年度	7,157	※1 「主催事業」「サークル活動」「地域利用」「官庁利用」「一般利用」など貸部屋の利用者数
一般職	—	令和5年度	6,160	
その他	—	令和4年度	5,507	
室名	利用率	部屋面積	年間利用者数	備考
ホール	57%	63.04㎡	5,426人	利用率・利用者数は合計を部屋数で割ったもの
A(和室)	6%	12.96㎡	433人	
B(和室)		12.96㎡	433人	
C(和室)		12.96㎡	433人	
D(和室)		7.84㎡	432人	

【4】施設の維持運営に係る年間コスト（市民の家）

令和6年度歳出（単位・千円）		令和6年度歳入（単位・千円）		コスト分析
維持管理費合計	5,274	歳入合計	298	
光熱水費	295	使用料	298	
修繕料	534	手数料	0	
役務費・委託費	139	その他収入	0	
使用料・賃借料	3,960	備考		
その他	347			
工事請負費	0			
指定管理料	0			

施設名称 **駒寄市民の家**

【1】基本情報（市民の家）



施設番号	48		
大分類	任意施設	敷地面積	767㎡
中分類	地区施設	延床面積	231㎡
土地所有	所有	地区名	湘南大庭
建物所有	所有	小学校区	駒寄
運営形態	運営委員会が市と協力して維持管理		
設備	ホール1部屋そのほかの部屋3部屋		
所在地等	大庭5527-4		
交通	小田急線「善行駅」下車徒歩35分		
備考 (主な機能)	・市民の家		

【2】建物情報

No	建物名	建築年度	築年数	延床面積 (㎡)	構造	階数		浸水深		耐震 基準	耐震 診断	診断 結果	耐震補 強 工事
						地上	地下	津波	洪水				
1	市民の家	1992	33	231.45	木造	1	—	—	—	新	—	—	—
2													
3													
4													
5													

築年数は2025年から計算

【3】利用・運用状況（市民の家）

運営人員	(人)	年間利用者数※1		備考
職員数	—	令和6年度	12,190	※1 「主催事業」「サークル活動」「地域利用」「官庁利用」「一般利用」など貸部屋の利用者数
一般職	—	令和5年度	10,048	
その他	—	令和4年度	6,559	
室名	利用率	部屋面積	年間利用者数	備考
ホール	56%	75.36㎡	4,920人	利用率・利用者数は合計を部屋数で割ったもの
A(和室)	17%	19.87㎡	1,640人	
B(和室)		16.56㎡	1,640人	
オープンスペース		13.25㎡	1,640人	

【4】施設の維持運営に係る年間コスト（市民の家）

令和6年度歳出（単位・千円）		令和6年度歳入（単位・千円）		コスト分析
維持管理費合計	1,243	歳入合計	342	
光熱水費	429	使用料	342	
修繕料	194	手数料	0	
役務費・委託費	270	その他収入	0	
使用料・賃借料	0	備考		
その他	350			
工事請負費	0			
指定管理料	0			

施設名称 鵜沼藤が谷市民の家

【1】基本情報（市民の家）

施設番号	49		
大分類	任意施設	敷地面積	587㎡
中分類	地区施設	延床面積	229㎡
土地所有	所有	地区名	鵜沼
建物所有	所有	小学校区	鵜洋
運営形態	運営委員会が市と協力して維持管理		
設備	ホール1部屋そのほかの部屋3部屋		
所在地等	鵜沼藤が谷 2-11-32		
交通	江ノ島電鉄線「鵜沼駅」下車徒歩4分		
備考 (主な機能)	・市民の家		



【2】建物情報

No	建物名	建築年度	築年数	延床面積 (㎡)	構造	階数		浸水深		耐震 基準	耐震 診断	診断 結果	耐震補 強 工事
						地上	地下	津波	洪水				
1	市民の家	1993	32	228.76	木造	1	—	—	—	新	—	—	—
2													
3													
4													
5													

築年数は2025年から計算

【3】利用・運用状況（市民の家）

運営人員		(人)	年間利用者数※1		備考
職員数	—	—	令和6年度	19,208	※1 「主催事業」「サークル活動」「地域利用」「官庁利用」「一般利用」など貸部屋の利用者数
一般職	—	—	令和5年度	16,887	
その他	—	—	令和4年度	14,035	
室名	利用率	部屋面積	年間利用者数		備考
ホール	65%	75.36㎡	8,158人		利用率・利用者数は合計を部屋数で割ったもの
A(和室)	24%	19.87㎡	369人		
B(和室)		16.56㎡	368人		
オープンスペース		18.77㎡	368人		

【4】施設の維持運営に係る年間コスト（市民の家）

令和6年度歳出（単位・千円）		令和6年度歳入（単位・千円）		コスト分析
維持管理費合計	2,109	歳入合計	444	
光熱水費	531	使用料	444	
修繕料	943	手数料	0	
役務費・委託費	270	その他収入	0	
使用料・賃借料	0	備考		
その他	364			
工事請負費	0			
指定管理料	0			

施設名称 **小糸市民の家**

【1】基本情報（市民の家）



施設番号	50		
大分類	任意施設	敷地面積	1061㎡
中分類	地区施設	延床面積	237㎡
土地所有	所有	地区名	湘南大庭
建物所有	所有	小学校区	小糸
運営形態	運営委員会が市と協力して維持管理		
設備	ホール1部屋そのほかの部屋3部屋		
所在地等	大庭5062-2		
交通	小田急線・JR東海道線「藤沢駅」下車徒歩16分		
備考 (主な機能)	・市民の家		

【2】建物情報

No	建物名	建築年度	築年数	延床面積 (㎡)	構造	階数		浸水深		耐震 基準	耐震 診断	診断 結果	耐震補 強工 事
						地上	地下	津波	洪水				
1	市民の家	1994	31	236.83	木造	1	—	—	—	新	—	—	—
2													
3													
4													
5													

築年数は2025年から計算

【3】利用・運用状況（市民の家）

運営人員	(人)	年間利用者数※1		備考
職員数	—	令和6年度	9,577	※1 「主催事業」「サークル活動」「地域利用」「官庁利用」「一般利用」など貸部屋の利用者数
一般職	—	令和5年度	8,740	
その他	—	令和4年度	7,655	
室名	利用率	部屋面積	年間利用者数	備考
ホール	62%	75.36㎡	6,525人	利用率・利用者数は合計を部屋数で割ったもの
A(和室)	14%	19.87㎡	1,018人	
B(和室)		16.56㎡	1,017人	
オープンスペース		20.70㎡	1,017人	

【4】施設の維持運営に係る年間コスト（市民の家）

令和6年度歳出（単位・千円）		令和6年度歳入（単位・千円）		コスト分析
維持管理費合計	1,224	歳入合計	350	
光熱水費	401	使用料	350	
修繕料	199	手数料	0	
役務費・委託費	270	その他収入	0	
使用料・賃借料	0	備考		
その他	353			
工事請負費	0			
指定管理料	0			

施設名称 **大庭市民の家**

【1】基本情報（市民の家）



施設番号	51		
大分類	任意施設	敷地面積	668㎡
中分類	地区施設	延床面積	248㎡
土地所有	所有	地区名	湘南大庭
建物所有	所有	小学校区	大庭
運営形態	運営委員会が市と協力して維持管理		
設備	ホール1部屋そのほかの部屋3部屋		
所在地等	大庭5307-8		
交通	JR東海道線「辻堂駅」下車徒歩47分		
備考 (主な機能)	・市民の家		

【2】建物情報

No	建物名	建築年度	築年数	延床面積 (㎡)	構造	階数		浸水深		耐震 基準	耐震 診断	診断 結果	耐震補 強 工事
						地上	地下	津波	洪水				
1	市民の家	1996	29	247.60	木造	1	—	—	—	新	—	—	—
2													
3													
4													
5													

築年数は2025年から計算

【3】利用・運用状況（市民の家）

運営人員	(人)	年間利用者数※1		備考
職員数	—	令和6年度	6,980	※1 「主催事業」「サークル活動」「地域利用」「官庁利用」「一般利用」など貸部屋の利用者数
一般職	—	令和5年度	6,558	
その他	—	令和4年度	6,478	
室名	利用率	部屋面積	年間利用者数	備考
ホール	49%	75.36㎡	4,385人	利用率・利用者数は合計を部屋数で割ったもの
A(和室)	12%	19.87㎡	865人	
B(和室)		16.56㎡	865人	
オープンスペース		19.05㎡	865人	

【4】施設の維持運営に係る年間コスト（市民の家）

令和6年度歳出（単位・千円）		令和6年度歳入（単位・千円）		コスト分析
維持管理費合計	1,028	歳入合計	307	
光熱水費	392	使用料	307	
修繕料	13	手数料	0	
役務費・委託費	270	その他収入	0	
使用料・賃借料	0	備考		
その他	353			
工事請負費	0			
指定管理料	0			

施設名称 滝の沢市民の家

【1】基本情報（市民の家）

施設番号	52		
大分類	任意施設	敷地面積	721㎡
中分類	地区施設	延床面積	233㎡
土地所有	所有	地区名	湘南大庭
建物所有	所有	小学校区	滝の沢
運営形態	運営委員会が市と協力して維持管理		
設備	ホール1部屋そのほかの部屋3部屋		
所在地等	遠藤701-10		
交通	小田急線・JR東海道線「藤沢駅」下車徒歩16分		
備考 (主な機能)	市民の家		



【2】建物情報

No	建物名	建築年度	築年数	延床面積 (㎡)	構造	階数		浸水深		耐震 基準	耐震 診断	診断 結果	耐震補 強 工事
						地上	地下	津波	洪水				
1	市民の家	1997	28	232.70	木造	1	-	-	-	新	-	-	-
2													
3													
4													
5													

築年数は2025年から計算

【3】利用・運用状況（市民の家）

運営人員	(人)	年間利用者数※1		備考
職員数	-	令和6年度	12,919	※1 「主催事業」「サークル活動」「地域利用」「官庁利用」「一般利用」など貸部屋の利用者数
一般職	-	令和5年度	10,953	
その他	-	令和4年度	9,070	
室名	利用率	部屋面積	年間利用者数	備考
ホール	57%	75.36㎡	7,448人	利用率・利用者数は合計を部屋数で割ったもの
A(和室)	20%	19.87㎡	1,824人	
B(和室)		16.56㎡	1,824人	
オープンスペース		19.05㎡	1,823人	

【4】施設の維持運営に係る年間コスト（市民の家）

令和6年度歳出（単位・千円）		令和6年度歳入（単位・千円）		コスト分析
維持管理費合計	2,196	歳入合計	376	
光熱水費	700	使用料	376	
修繕料	869	手数料	0	
役務費・委託費	270	その他収入	0	
使用料・賃借料	0	備考		
その他	357			
工事請負費	0			
指定管理料	0			

施設名称 **辻堂東海岸市民の家**

【1】基本情報（市民の家）



施設番号	53		
大分類	任意施設	敷地面積	826㎡
中分類	地区施設	延床面積	234㎡
土地所有	所有	地区名	辻堂
建物所有	所有	小学校区	辻堂
運営形態	運営委員会が市と協力して維持管理		
設備	ホール1部屋そのほかの部屋4部屋		
所在地等	辻堂東海岸2-6-20		
交通	JR東海道線「辻堂駅」下車徒歩27分		
備考 (主な機能)	・市民の家		

【2】建物情報

No	建物名	建築年度	築年数	延床面積 (㎡)	構造	階数		浸水深		耐震 基準	耐震 診断	診断 結果	耐震補 強 工事
						地上	地下	津波	洪水				
1	市民の家	1998	27	234.22	木造	1	—	2.0	0.5	新	—	—	—
2													
3													
4													
5													

築年数は2025年から計算

【3】利用・運用状況（市民の家）

運営人員		(人)	年間利用者数※1		備考
職員数	—	—	令和6年度	19,536	※1 「主催事業」「サークル活動」「地域利用」「官庁利用」「一般利用」など貸部屋の利用者数
一般職	—	—	令和5年度	15,741	
その他	—	—	令和4年度	12,389	
室名	利用率	部屋面積	年間利用者数		備考
ホール	54%	75.36㎡	9,708人		利用率・利用者数は合計を部屋数で割ったもの
A(和室)	26%	19.87㎡	3,276人		
B(和室)		16.56㎡	3,276人		
オープンスペース		23.18㎡	3,276人		

【4】施設の維持運営に係る年間コスト（市民の家）

令和6年度歳出（単位・千円）		令和6年度歳入（単位・千円）		コスト分析
維持管理費合計	1,477	歳入合計	409	
光熱水費	631	使用料	409	
修繕料	216	手数料	0	
役務費・委託費	270	その他収入	0	
使用料・賃借料	0	備考		
その他	360			
工事請負費	0			
指定管理料	0			

施設名称 **高谷市民の家**

【1】基本情報（市民の家）



施設番号	54		
大分類	任意施設	敷地面積	—
中分類	地区施設	延床面積	237㎡
土地所有	賃貸	地区名	村岡
建物所有	所有	小学校区	高谷
運営形態	運営委員会が市と協力して維持管理		
設備	ホール1部屋そのほかの部屋3部屋		
所在地等	村岡東4-14-2		
交通	小田急線・JR東海道線「藤沢駅」下車徒歩35分 ・市民の家		
備考 (主な機能)			

【2】建物情報

No	建物名	建築年度	築年数	延床面積 (㎡)	構造	階数		浸水深		耐震 基準	耐震 診断	診断 結果	耐震補 強工 事
						地上	地下	津波	洪水				
1	市民の家	2001	24	236.85	木造	1	—	—	—	新	—	—	—
2													
3													
4													
5													

築年数は2025年から計算

【3】利用・運用状況（市民の家）

運営人員	(人)	年間利用者数※1		備考
職員数	—	令和6年度	3,837	※1 「主催事業」「サークル活動」「地域利用」「官庁利用」「一般利用」など貸部屋の利用者数
一般職	—	令和5年度	3,737	
その他	—	令和4年度	3,554	
室名	利用率	部屋面積	年間利用者数	備考
ホール	45%	75.36㎡	3,263人	利用率・利用者数は 合計を部屋数で割ったもの
A(和室)	3%	19.87㎡	192人	
B(和室)		16.56㎡	191人	
オープンスペース		22.36㎡	191人	

【4】施設の維持運営に係る年間コスト（市民の家）

令和6年度歳出（単位・千円）		令和6年度歳入（単位・千円）		コスト分析
維持管理費合計	3,091	歳入合計	222	
光熱水費	393	使用料	222	
修繕料	0	手数料	0	
役務費・委託費	270	その他収入	0	
使用料・賃借料	2,083	備考		
その他	345			
工事請負費	0			
指定管理料	0			

施設名称 辻堂砂山市民の家・児童館

【1】基本情報（市民の家）



施設番号	55		
大分類	任意施設	敷地面積	—
中分類	地区施設	延床面積	372㎡
土地所有	所有	地区名	辻堂
建物所有	所有	小学校区	浜見
運営形態	運営委員会が市と協力して維持管理		
設備	ホール2部屋そのほかの部屋4部屋		
所在地等	辻堂西海岸2-1-14		
交通	JR辻堂駅南口から辻堂西海岸行きバス「高砂小学校前」下車徒歩1分 JR藤沢駅北口から辻堂団地行きバス「高砂小学校前」下車徒歩3分		
備考 (主な機能)	・市民の家 ・児童館 ・放課後児童クラブ（2クラブ）		

【2】建物情報

No	建物名	建築年度	築年数	延床面積 (㎡)	構造	階数		浸水深		耐震 基準	耐震 診断	診断 結果	耐震補 強 工事
						地上	地下	津波	洪水				
1	児童館	2002	23	397.81	RC造	2	—	—	—	新	—	—	—
2	市民の家	2002	23	371.83	RC造	2	—	—	—	新	—	—	—
3													
4													
5													

築年数は2025年から計算

【3】利用・運用状況（市民の家）

運営人員	(人)	年間利用者数※1		備考
職員数	—	令和6年度	20,612	※1 「主催事業」「サークル活動」「地域利用」「官庁利用」「一般利用」など貸部屋の利用者数
一般職	—	令和5年度	19,206	
その他	—	令和4年度	20,016	
室名	利用率	部屋面積	年間利用者数	備考
ホールA	50%	49.2㎡	6,800人	利用率・利用者数は合計を部屋数で割ったもの
ホールB		49.2㎡	6,799人	
A(洋室)	19%	34㎡	1,754人	利用率・利用者数は合計を部屋数で割ったもの
B(洋室)		23.22㎡	1,753人	
C(洋室)		23.22㎡	1,753人	
オープンスペース		21.16㎡	1,753人	

【4】施設の維持運営に係る年間コスト（市民の家・児童館）

令和6年度歳出（単位・千円）	令和6年度歳入（単位・千円）	コスト分析		
維持管理費合計	19,994	・光熱水費は指定管理料に含む（児童館）		
光熱水費	735		歳入合計	587
修繕料	143		使用料	587
役務費・委託費	702		手数料	0
使用料・賃借料	0		その他収入	0
その他	1,181		備考	
工事請負費	0			
指定管理料	17,969			

施設名称 石川コミュニティセンター（六会市民センター石川分館）

【1】基本情報（市民の家）

施設番号	56		
大分類	任意施設	敷地面積	2,479㎡
中分類	地区施設	延床面積	360㎡
土地所有	所有	地区名	六会
建物所有	所有	小学校区	石川
運営形態	運営委員会が市と協力して維持管理		
設備	ホール1部屋そのほかの部屋3部屋		
所在地等	石川1-1-22		
交通	小田急線「六会日大前駅」徒歩約32分		
備考 (主な機能)	・市民センター分館		・市民の家



【2】建物情報

No	建物名	建築年度	築年数	延床面積 (㎡)	構造	階数		浸水深		耐震 基準	耐震 診断	診断 結果	耐震補 強 工事
						地上	地下	津波	洪水				
1	石川コミュニティセンター・六会分館	2004	21	359.4	鉄骨造	1	—	—	—	新	—	—	—
2													
3													
4													
5													

築年数は2025年から計算

【3】利用・運用状況（市民の家）

運営人員	(人)	年間利用者数※1		備考
職員数	—	令和6年度	8,462	※1 「主催事業」「サークル活動」「地域利用」「官庁利用」「一般利用」など貸部屋の利用者数
一般職	—	令和5年度	9,524	
その他	—	令和4年度	10,744	
室名	利用率	部屋面積	年間利用者数	備考
ホール	48%	102.68㎡	5,154人	利用率・利用者数は合計を部屋数で割ったもの
A(洋室)	14%	33.12㎡	1,103人	
B(洋室)		22.77㎡	1,103人	
オープンスペース		20.70㎡	1,102人	

【4】施設の維持運営に係る年間コスト（市民センター分館・市民の家）

令和6年度歳出（単位・千円）	令和6年度歳入（単位・千円）	コスト分析	
維持管理費合計	4,487	歳入合計	2,421
光熱水費	1,160	使用料	425
修繕料	393	手数料	1,996
役務費・委託費	2,041	その他収入	0
使用料・賃借料	126	備考	
その他	767		
工事請負費	0		
指定管理料	0		

令和6年度 施設カルテ
 施設名称 鵜沼橋市民の家
 【1】基本情報（市民の家）



施設番号	57		
大分類	任意施設	敷地面積	322㎡
中分類	地区施設	延床面積	170㎡
土地所有	所有	地区名	鵜沼
建物所有	所有	小学校区	鵜南
運営形態	運営委員会が市と協力して維持管理		
設備	和室等5部屋		
所在地等	鵜沼橋1-14-7		
交通	小田急線・JR東海道線「藤沢駅」下車徒歩7分		
備考 (主な機能)	・市民の家		

【2】建物情報

No	建物名	建築年度	築年数	延床面積 (㎡)	構造	階数		浸水深		耐震 基準	耐震 診断	診断 結果	耐震補 強 工事
						地上	地下	津波	洪水				
1	市民の家	1933	92	169.82	木造	1	—	—	—	旧	—	—	—
2													
3													
4													
5													

築年数は2025年から計算

【3】利用・運用状況（市民の家）

運営人員	(人)	年間利用者数※1		備考
職員数	—	令和6年度	9,640	※1 「主催事業」「サークル活動」「地域利用」「官庁利用」「一般利用」など貸部屋の利用者数
一般職	—	令和5年度	8,431	
その他	—	令和4年度	7,183	
室名	利用率	部屋面積	年間利用者数	備考
A(和室)	34%	15.73㎡	1,928人	利用率・利用者数は合計を部屋数で割ったもの
B(和室)		13.25㎡	1,928人	
C(和室)		9.94㎡	1,928人	
D(洋室)		9.94㎡	1,928人	
オープンスペース		16.56㎡	1,928人	

【4】施設の維持運営に係る年間コスト（市民の家）

令和6年度歳出（単位・千円）		令和6年度歳入（単位・千円）		コスト分析
維持管理費合計	970	歳入合計	366	
光熱水費	196	使用料	366	
修繕料	147	手数料	0	
役務費・委託費	270	その他収入	0	
使用料・賃借料	0	備考		
その他	357			
工事請負費	0			
指定管理料	0			

8. 複合化について

藤沢市では、2014年（平成26年）3月に策定した藤沢市公共施設再整備基本方針により、再整備の基本的な考え方として公共施設の機能集約・複合化による施設数の縮減を目指しています。

公共施設マネジメント白書（2008年（平成20年）11月）策定後 複合化した市民の家

事業名	複合化数	施設	機能区分※	延べ床面積（㎡）	建築年月日
藤が岡二丁目地区再整備事業	①	藤が岡保育園	既存		
	②	放課後児童クラブ	既存		
	③	大道子どもの家	新規	4527.51㎡	2021/3/13
	④	防災備蓄倉庫	新規		
	⑤	安全・安心ステーション兼 コミュニティスペース	新規		
	⑥	藤が岡つどいの広場	賃借		
	⑦	藤が岡市民の家	賃借		

※既存（既存施設又はその周辺の公共施設機能）

新規（再整備に伴い新たに追加した機能）

賃借（既存施設周辺で賃借していた機能）

※複合化当初の施設情報となります。