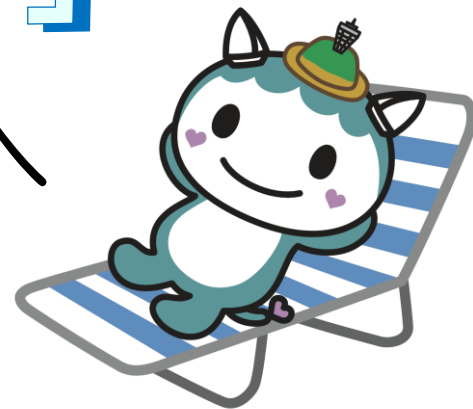


熱中症予防のための

「ひと涼み処」

ご利用の皆さまへ



～ ご利用上の注意 ～

- 1 施設管理者や施設利用者の妨げになるような行為は
ご遠慮ください。
- 2 あくまで暑さを「ひと時」回避するものであるため、
長時間のご利用はお控えください。
- 3 体調が悪化した場合はすぐに職員等に声をかけましょう。