

ごしょみっこ

“見守る人”を募集します！

藤沢市では、御所見小学校区在住の小学生を対象に、御所見小学校の子ども教室専用教室（2階旧パソコン室）と体育館と校庭を活用して、放課後の居場所「ごしょみっこ」を実施しています。

子どもたちが自由にのびのびと遊び、学年を越えた仲間づくりや、人を思いやる心を育てることを目的とした「ごしょみっこ」で、子どもたちを見守ってくださる方を募集します！

※「ごしょみっこ」は小学校の事業ではありませんので、小学校へのお問い合わせはご遠慮ください。



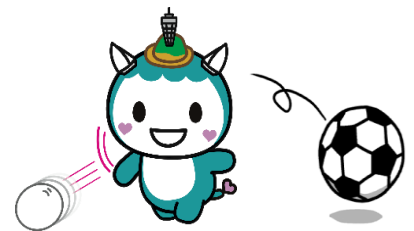
- ◎対象 週に1～2日程度ローテーションに入ることができる方
(実際は週1回または月3～5回程度の従事(予定)となります。)
- ◎募集人員 5～7人を予定(選考)
- ◎申込方法 青少年課(0466-50-8251)までお電話もしくは藤沢市のホームページよりお申し込みをお願いいたします。
- ◎従事期間 2027年(令和9年)3月まで ※再任あり
※詳細は青少年課までお問合せください。
- ◎謝礼 1回 2,000円

資格等は問いません。元気で、子どもが大好きな方、お待ちしております！

「ごしょみっこ」について (詳細は青少年課までお問合せください。)

- ◆実施日時 原則給食のある水・金曜日 放課後～午後4時
(曜日や学校の予定によって従事時間が異なります。)
- ◆実施場所 御所見小学校子ども教室専用教室(2階パソコン室)
体育館・校庭
- ◆従事内容
 - ・子どもの安全への配慮、見守りと入退室の確認
 - ・設備や遊具の準備及び安全確認
 - ・緊急時の対応
 - ・清掃等

※1日4人、ローテーション従事
(15人体制で月に1～3回程度の従事を予定)



【申込み・問い合わせ先】

藤沢市子ども青少年部 青少年課 ☎0466-50-8251
(受付時間:午前8時30分～午後5時15分、土日祝日を除く)

放課後子ども教室については、次ページをご確認ください。

御所見小学校区放課後子ども教室について

1 「放課後子ども教室」とは？

放課後に子どもが遊んだり、過ごしたりすることができる「居場所」です。
子どもを預かる事業ではありません。

見守る人は、子どもたちの自主的な遊びを見守ることが基本業務となります。

2 何をして過ごすのか？

子どもは子ども教室専用教室、体育館、校庭で遊ぶことができます。

宿題、ボール、なわとび、バドミントン、ボードゲームなど、子ども教室で用意した遊具で遊びます。

3 いつ開室するのか？

開室時間は放課後（午後1時20分もしくは午後2時20分）から午後4時までです。

見守る人は、開室前に出勤していただき、遊具等の準備や、閉室後の掃除・片付けをしていただいて業務終了となります。

4 どうやって利用するのか？

① 放課後に家に帰らず、ランドセルを持ったまま直接遊びにくる。

② 一度家に帰ってから遊びにくる。

のいずれかの方法となります。

配布した利用カードを持ってきてもらい、見守る人が受付で管理します。

5 開室実績

本格実施となった令和6年度以降、1日平均30人以上の利用があります。

見守る人は現在8名（定員15名）と、限られた人数で開室をしています。

放課後子ども教室がより安心・安全な子どもの居場所となるよう、

ご協力よろしくお願いたします。