

第2回

藤沢652号線道路改良事業等連絡協議会

【本日の内容】

1. 事業概要について

- ① 藤沢652号線道路改良事業について
- ② 藤沢本町1号踏切道改良事業について
- ③ 事業スケジュールについて

2. 令和7年度の工事実施状況について

3. 令和8年度の工事予定について





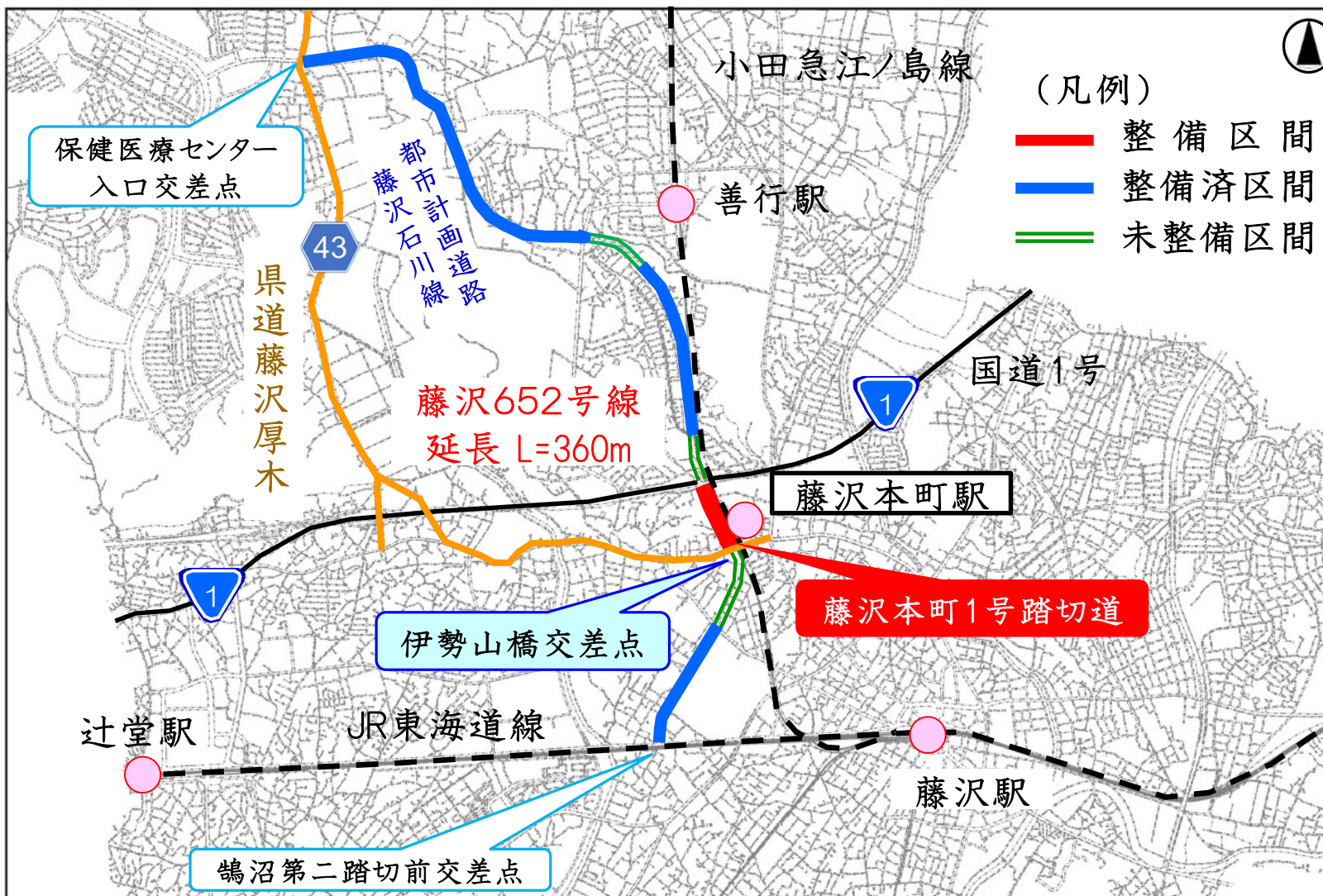
1. 事業概要について

① 藤沢652号線道路改良事業





案内図



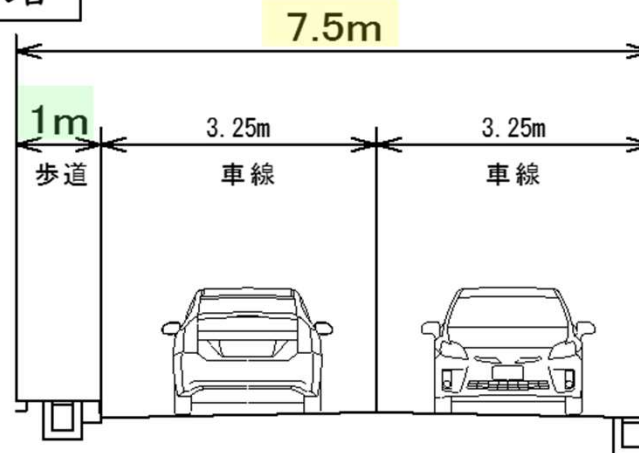


標準横断面図

伊勢山

8.5m 拡幅

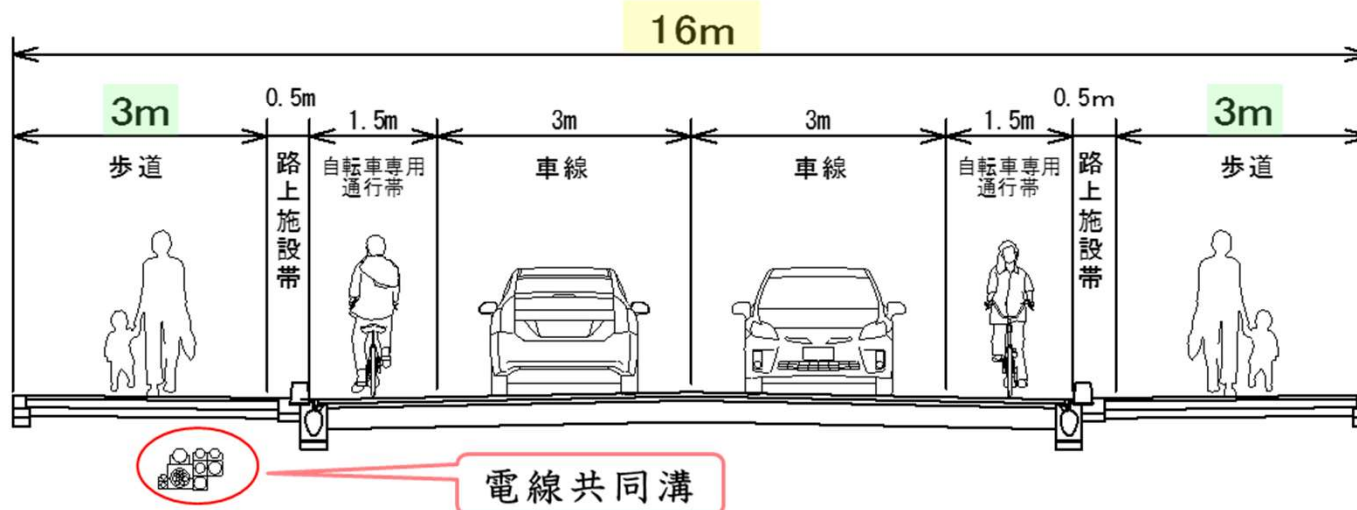
現況道路



小田急線

計画道路

伊勢山



小田急線



完成イメージ

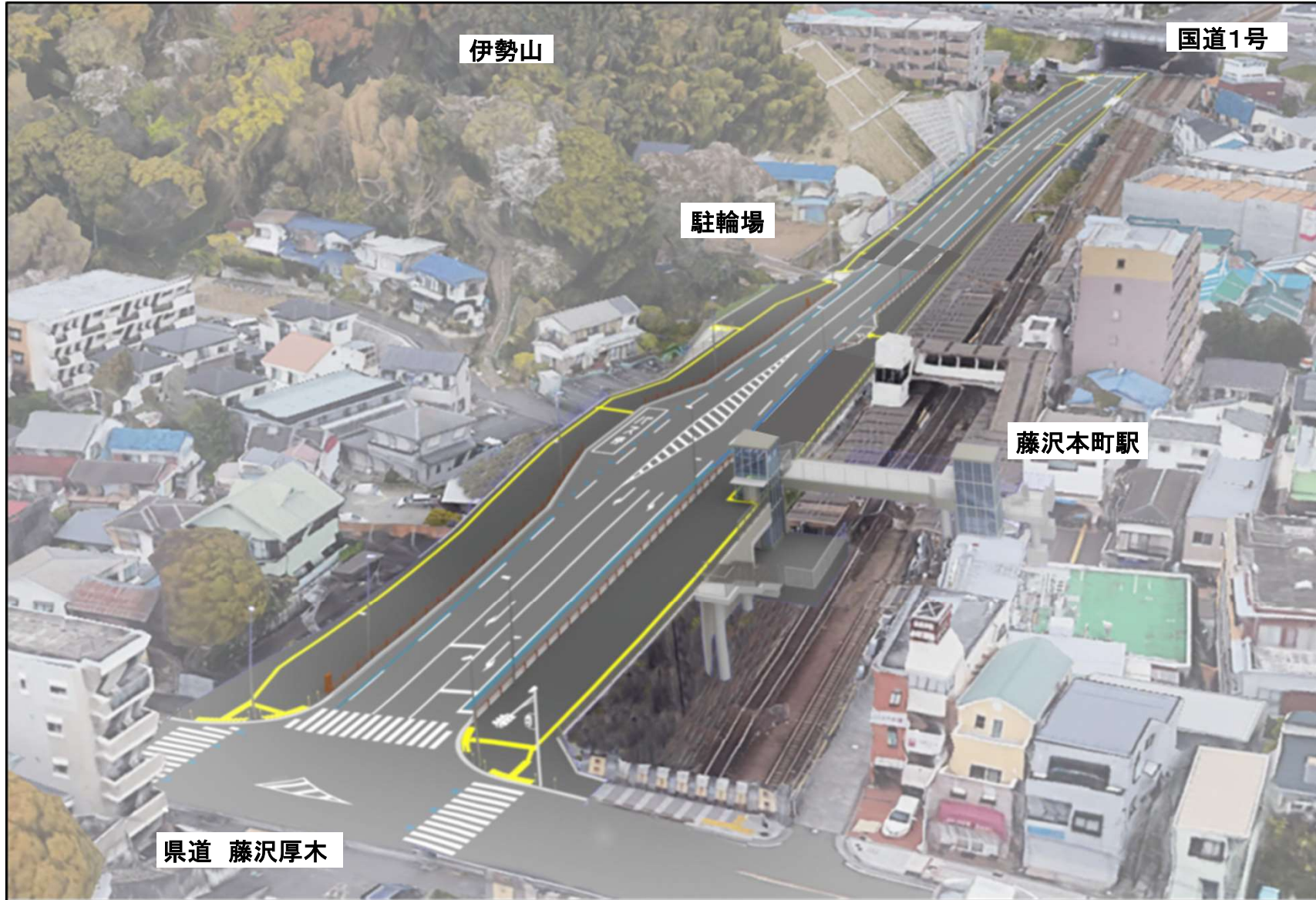


※鵜沼海岸線撮影

※電線は地中に埋設され、電柱はなくなります。



完成イメージ (2)



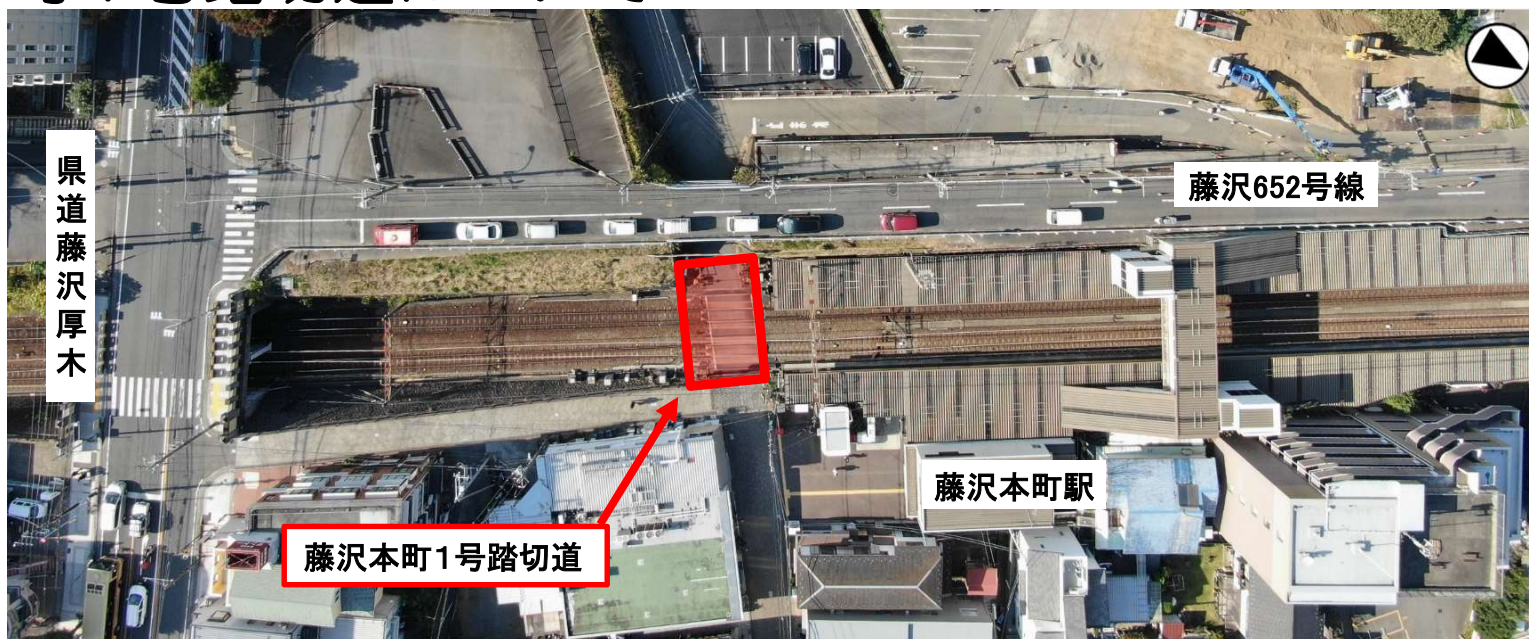


1. 事業概要について

②藤沢本町1号踏切道改良事業



藤沢本町1号踏切道について

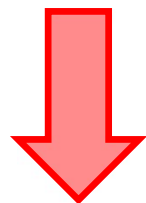


踏切道改良方法について



課題：歩行者が円滑かつ
安全な通行できない

対策：踏切道を廃止



代替え施設として

東西の自由通路

駅出入口として西口改札

を新たに整備します。





完成イメージ

全景



東から西方面



西口改札





1. 事業概要について

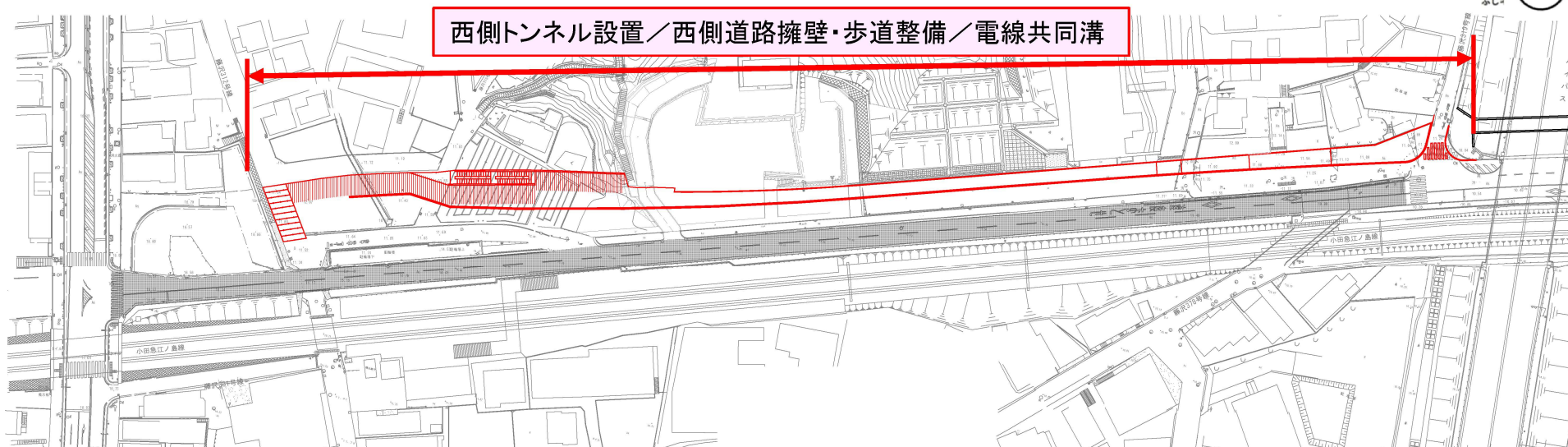
③事業全体の整備スケジュール



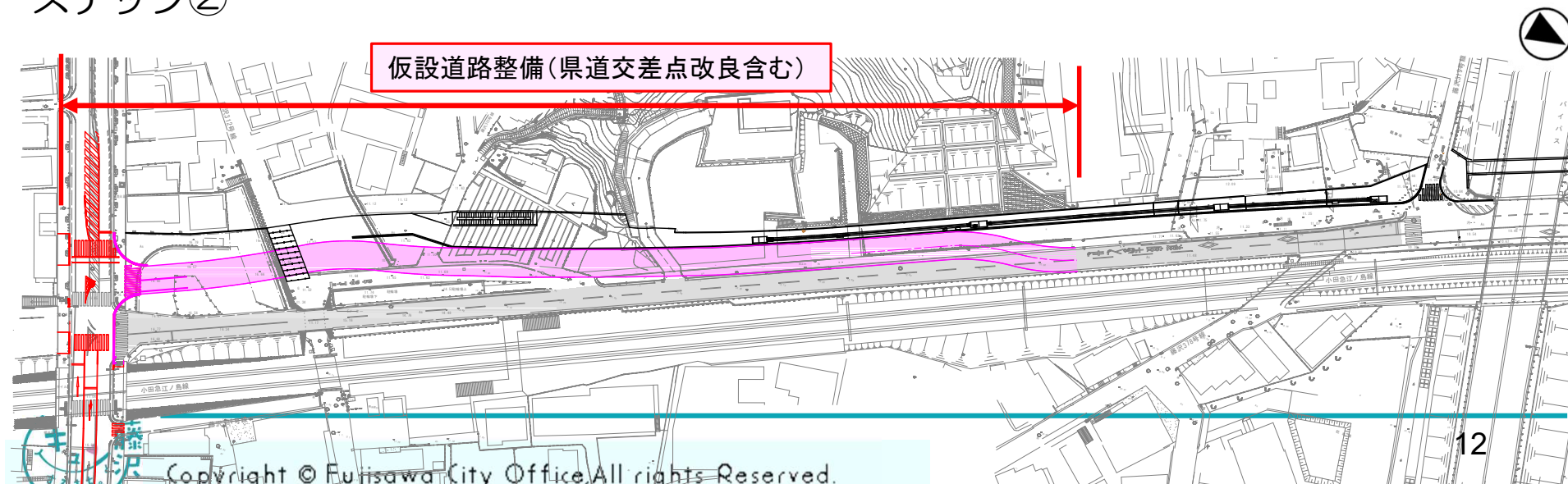
事業全体の整備スケジュール（１）



ステップ①



ステップ②

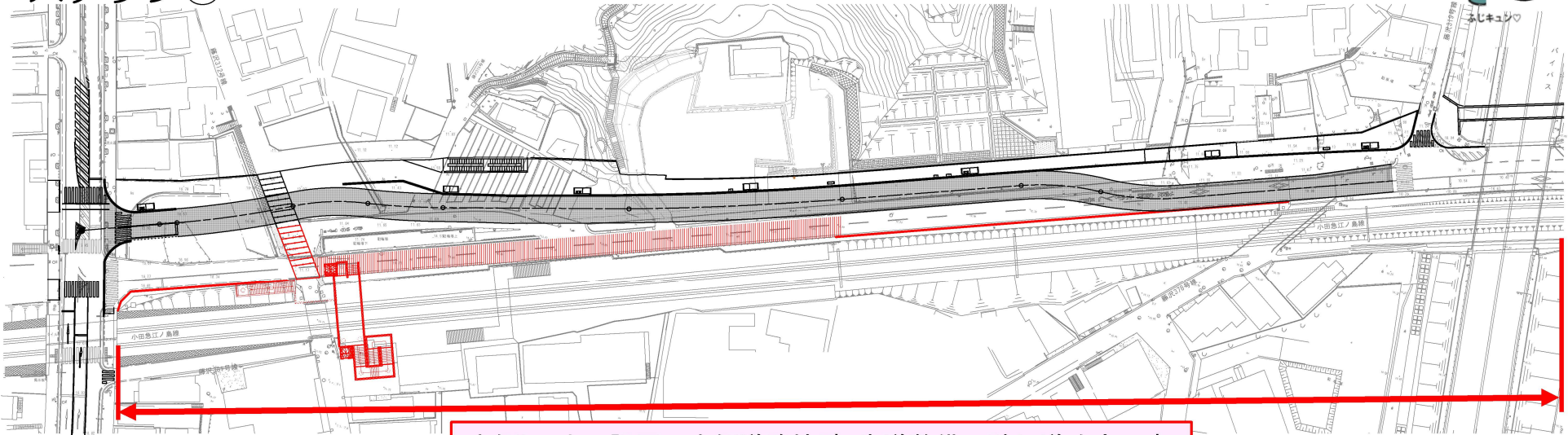


事業全体の整備スケジュール（2）



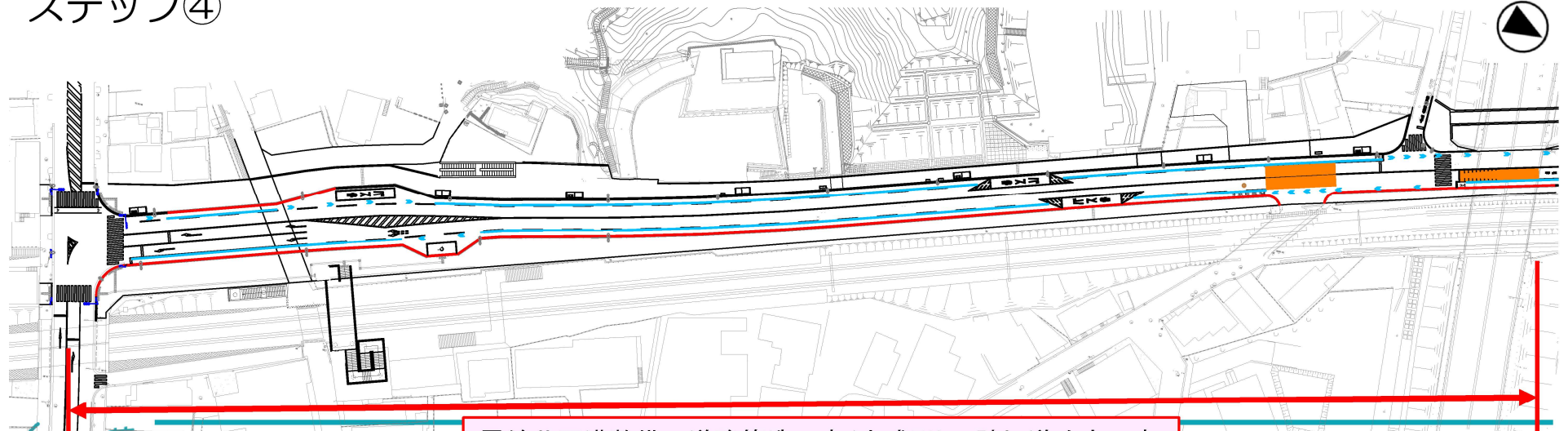
ステップ③

※通行する位置を西側の仮設道路に変更します。



東側トンネル設置／東側道路擁壁・歩道整備／踏切道改良工事

ステップ④



電線共同溝整備／道路築造工事(完成形)／踏切道改良工事



今後のスケジュールについて



	令和5年度 (2023年度)	令和6年度 (2024年度)	令和7年度 (2025年度)	令和8年度 (2026年度)	令和9年度 (2027年度)	令和10年度 (2028年度)	令和11年度 (2029年度)	令和12年度 (2030年度)
1. 道路改良工事		[西側]トンネル設置, 擁壁・歩道築造工事				[東側]トンネル設置, 擁壁・歩道築造工事		道路築造工事
2. 無電柱化工事				電線共同溝設置 (市施工)				
3. 踏切道改良工事					施工協定締結、自由通路設置・西口改札新設・踏切撤去			

	令和13年度 (2031年度)	令和14年度 (2032年度)	令和15年度 (2033年度)	令和16年度 (2034年度)	令和17年度 (2035年度)
1. 道路改良工事					確定測量
2. 無電柱化工事	電線共同溝設置 (電線管理者施工)				
3. 踏切道改良工事	自由通路設置・西口改札新設・踏切撤去				

※関係機関との調整や詳細設計の進展等によりスケジュールが変更になる場合があります。

※新年度予算の執行を伴う事業などについては、市議会における予算の議決を前提としています。





2. 令和7年度の工事の実施状況について

- ① 藤沢652号線道路改良工事（その2）
- ② 藤沢652号線道路改良工事（その3）



2. 令和7年度の工事の実施状況について①

藤沢652号線道路改良工事(その2)

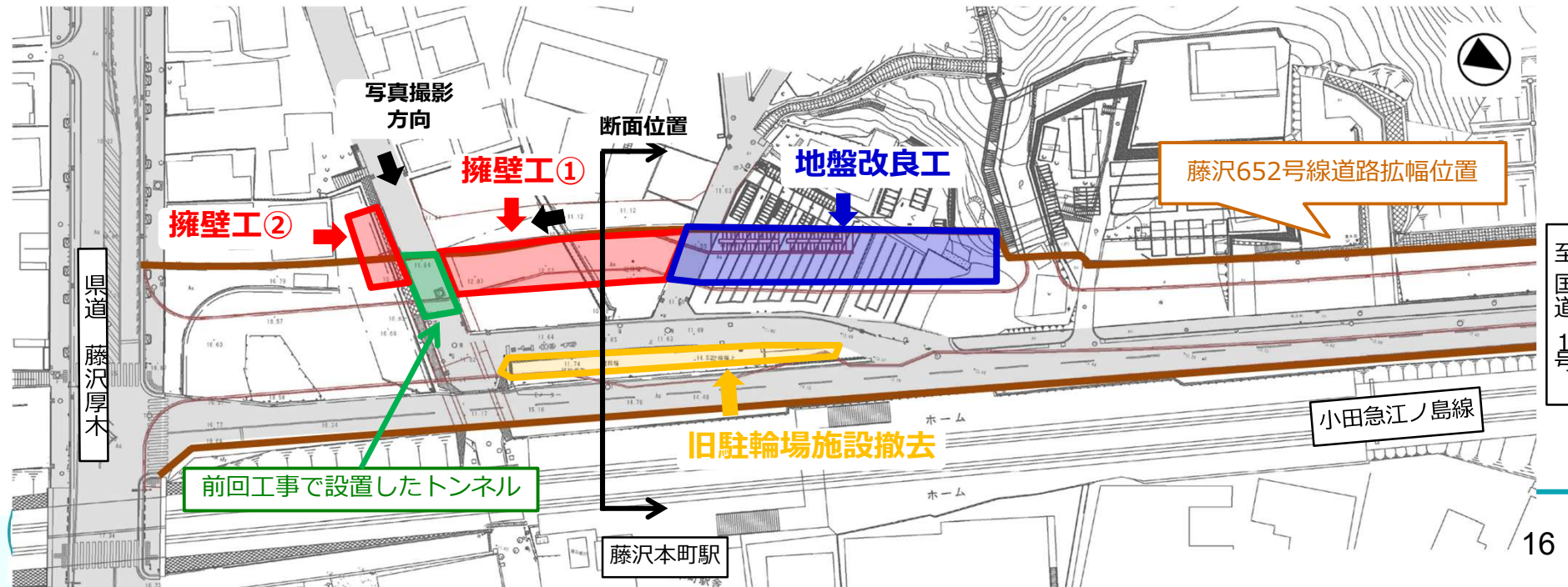
主な工種: 擁壁工①(平均高さ5.3m、延長約36m)

擁壁工②(平均高さ5.4m、延長約9m)

地盤改良工(擁壁設置位置と案内図青色着色範囲)

旧駐輪場施設撤去工

竣工日: 令和7年12月



工事写真



至
国道1号

県道
藤沢厚木



工事写真





2. 令和7年度の工事の実施状況について② 藤沢652号線道路改良工事(その3)

主な工種:歩道築造*(延長約150m)

※歩道と車道との間の縁石や側溝の整備等を行うものです。

電線共同溝整備*(延長約150m)

※電線等を入れる管路を埋設するものです。

工事期間:(当初)令和7年6月～令和8年3月

(変更)令和7年6月～令和8年4月(予定)



現在の状況





3. 令和8年度の工事予定について

- 藤沢652号線道路改良工事（その4）
- 工事イメージについて
- 仮設道路 施工ステップについて
- 工事中の交通規制について

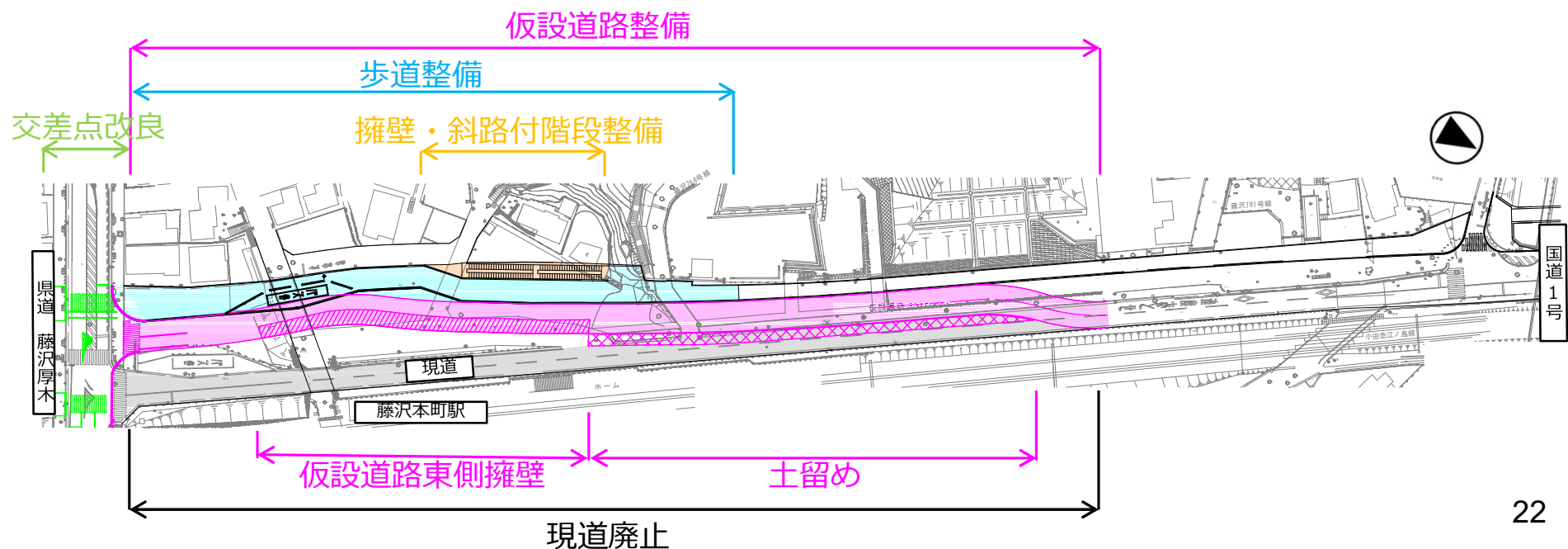
3. 令和8年度の工事予定について



藤沢652号線道路改良工事(その4)

施工概要: 仮設道路整備(延長約240m)
歩道整備(延長約160m)
擁壁・斜路付階段整備(延長約36m)
交差点改良(県道43号線)

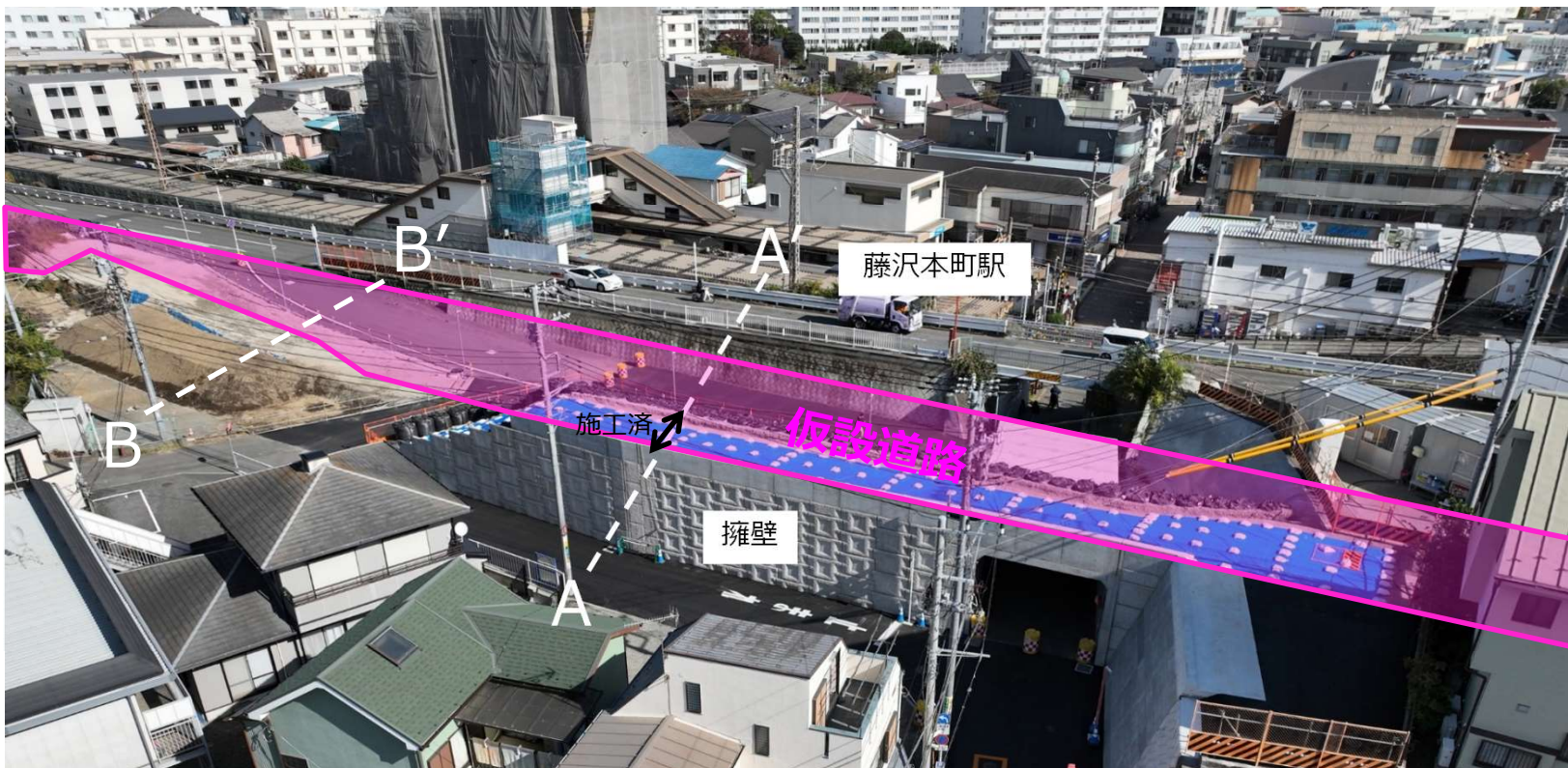
工事期間: 令和8年7月～令和10年3月(予定)



工事イメージについて(1)

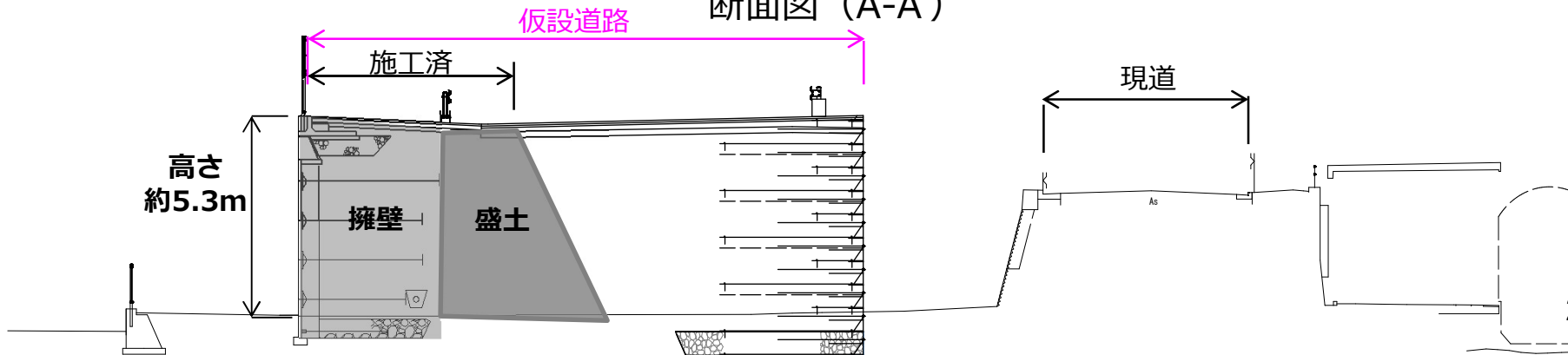


至
国道
1号

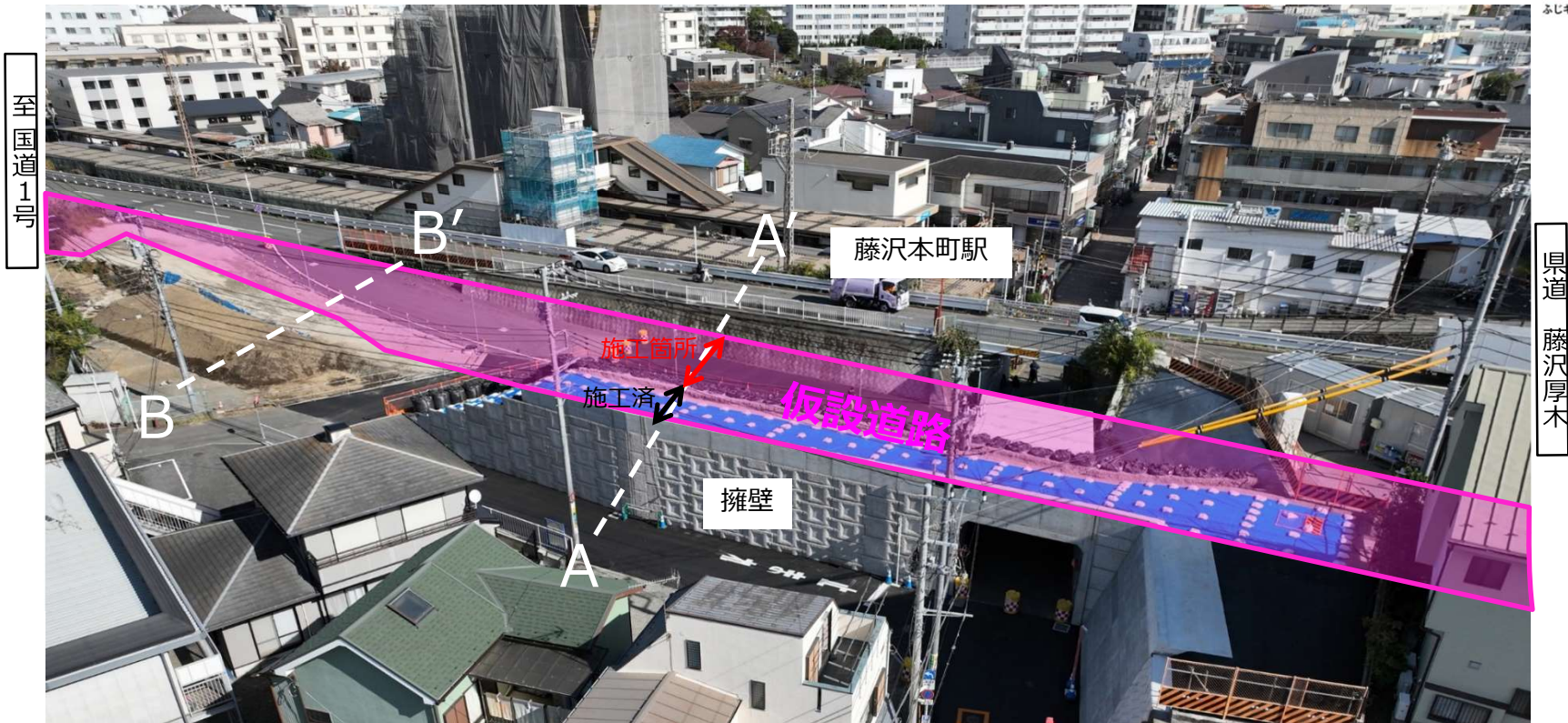


県道
藤沢厚木

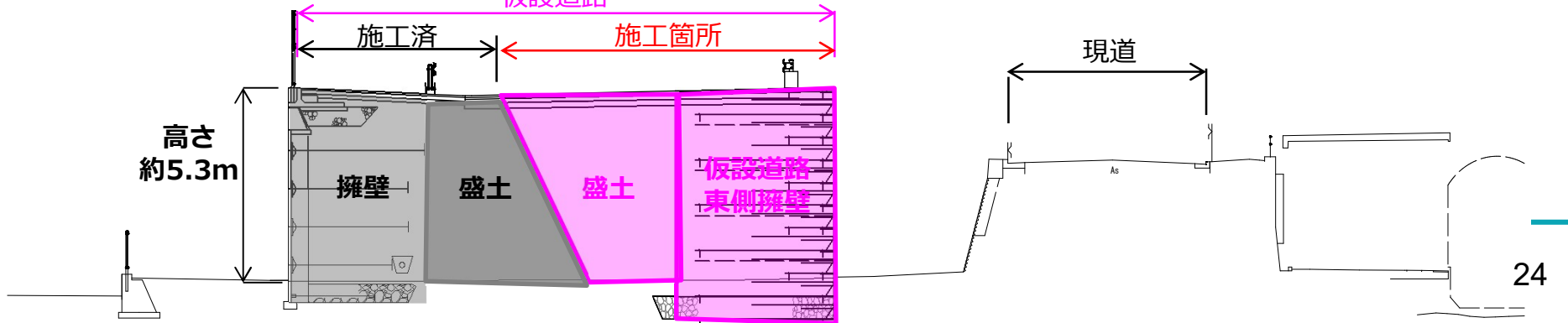
断面図 (A-A')



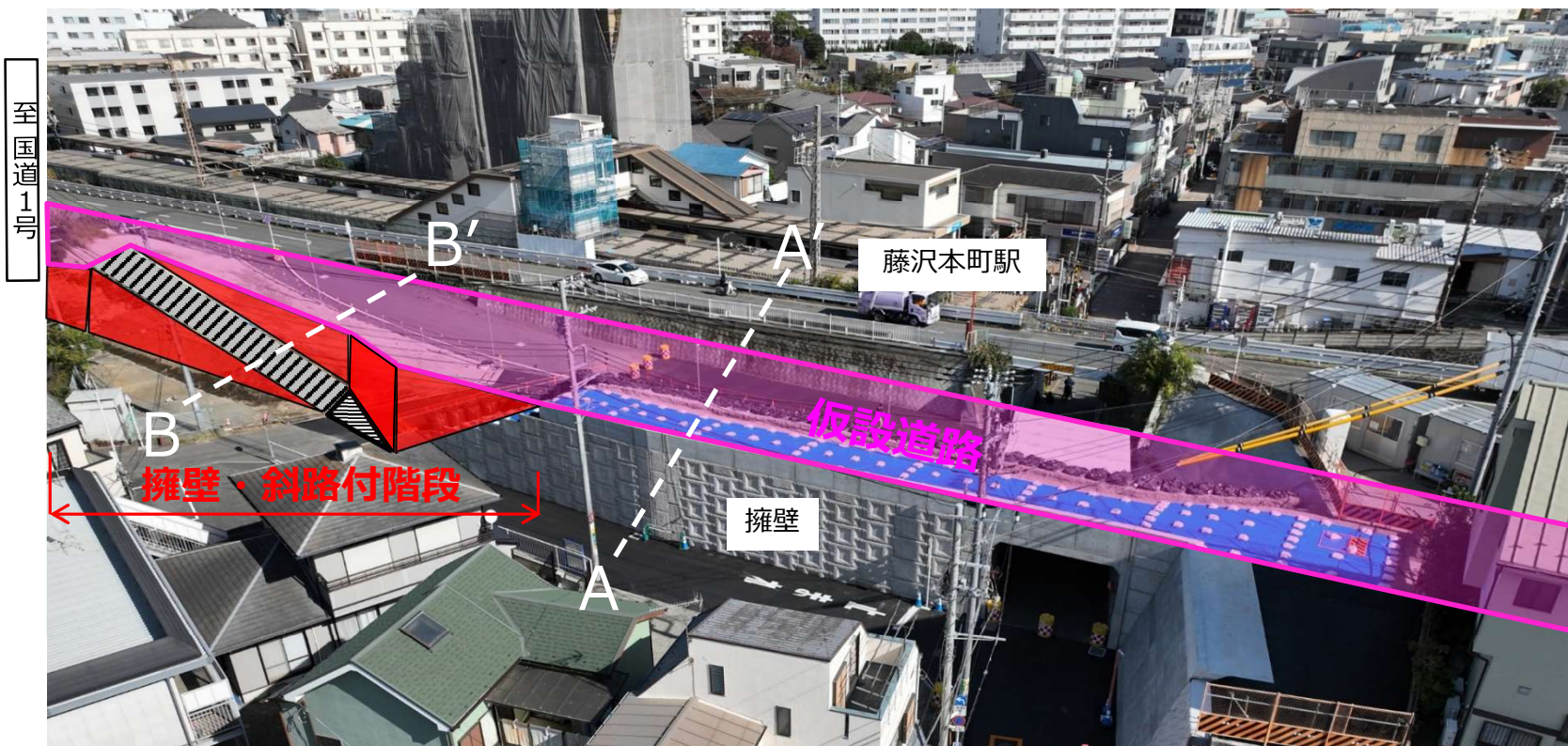
工事イメージについて(2)



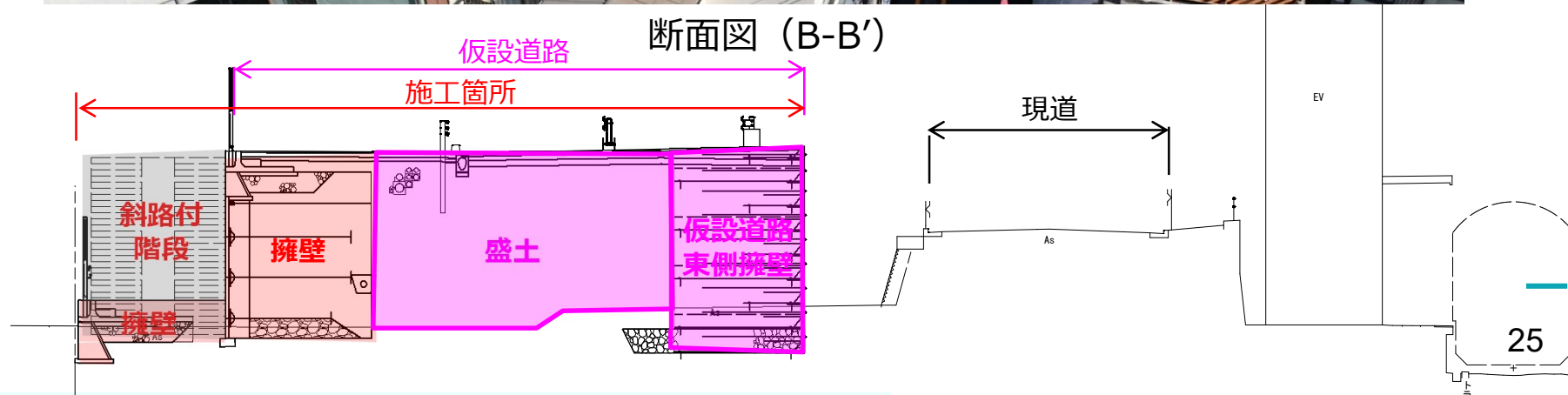
断面図 (A-A')



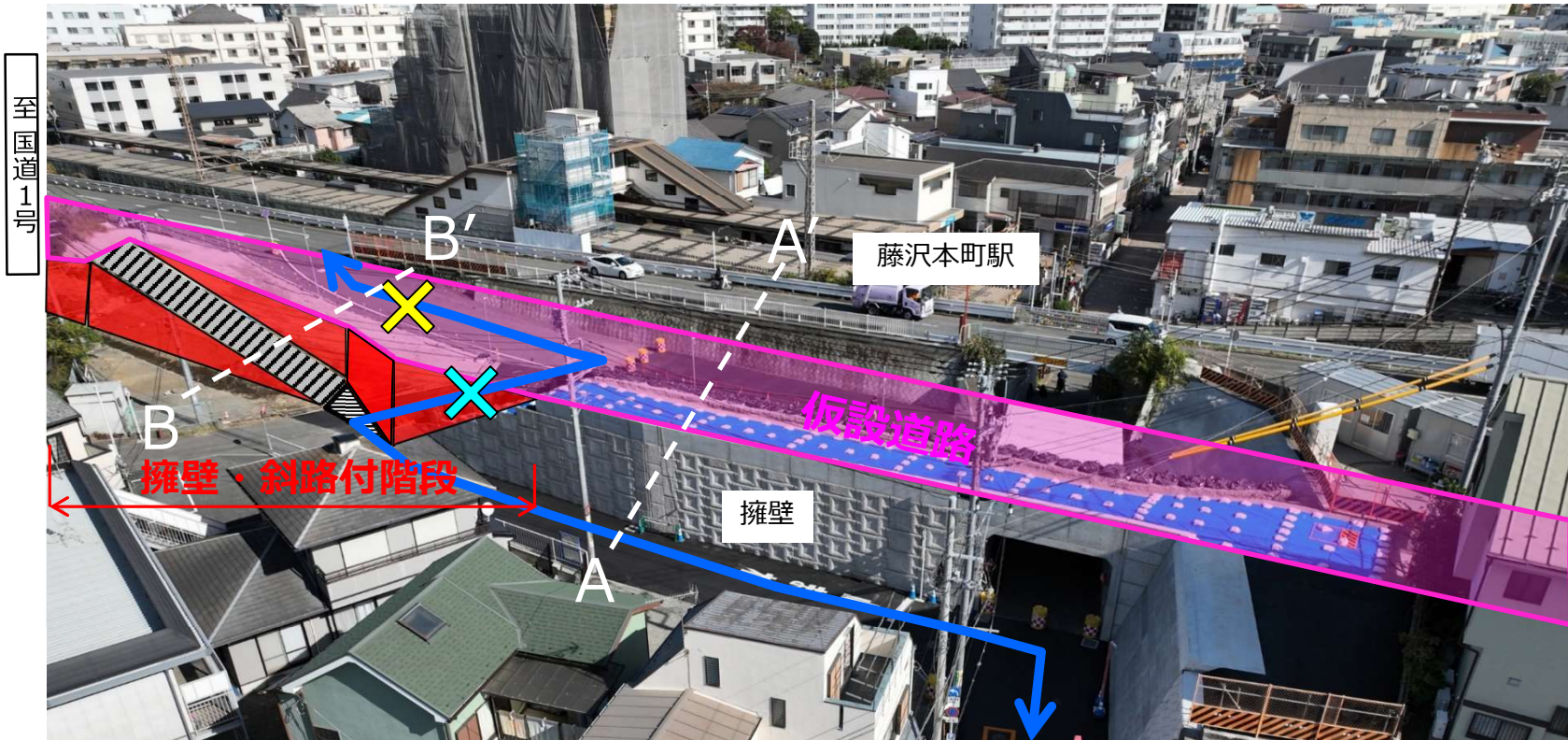
工事イメージについて(3)



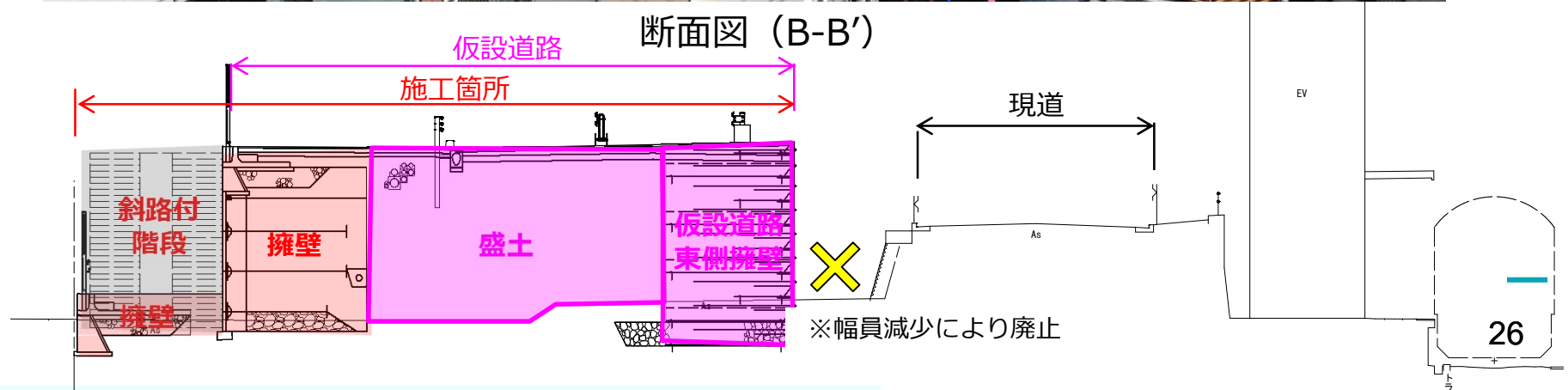
断面図 (B-B')



工事イメージについて(4)



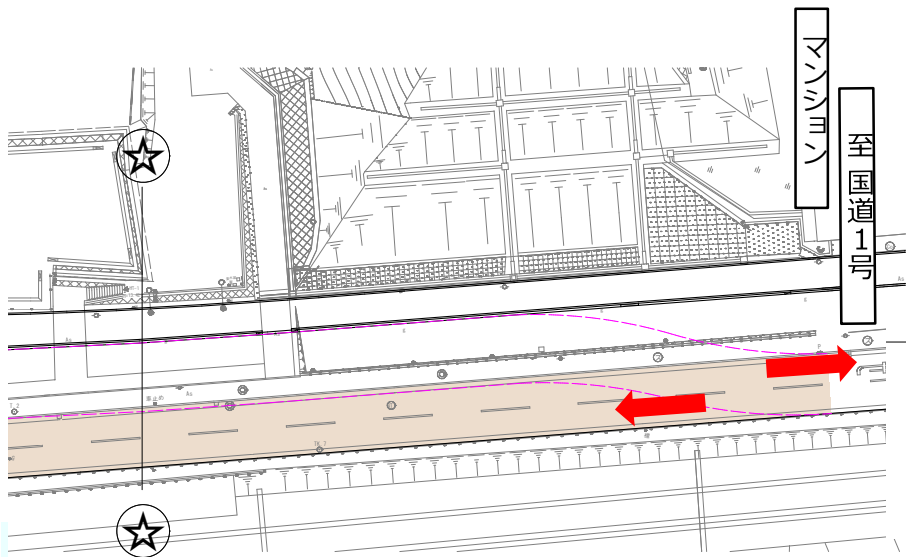
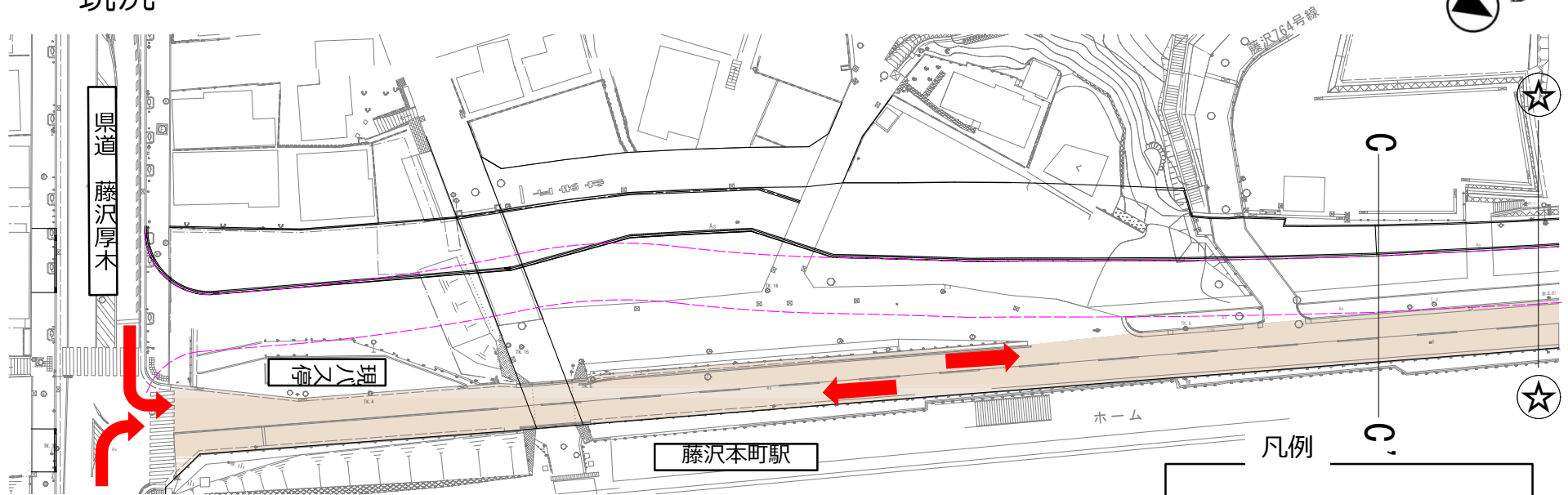
断面図 (B-B')



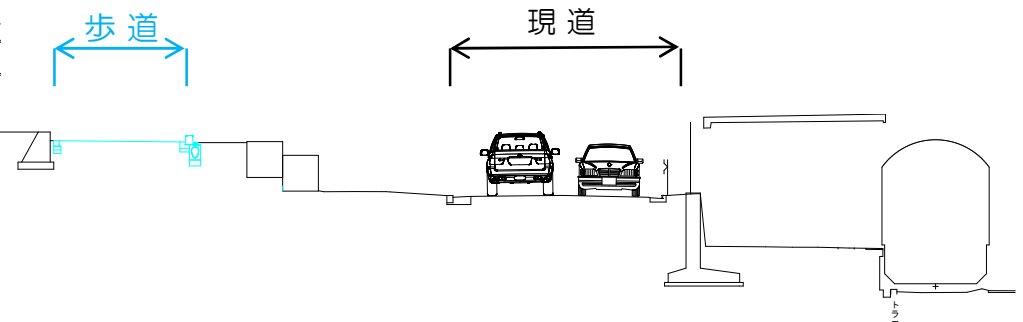
仮設道路整備 施工ステップについて(1)



現況



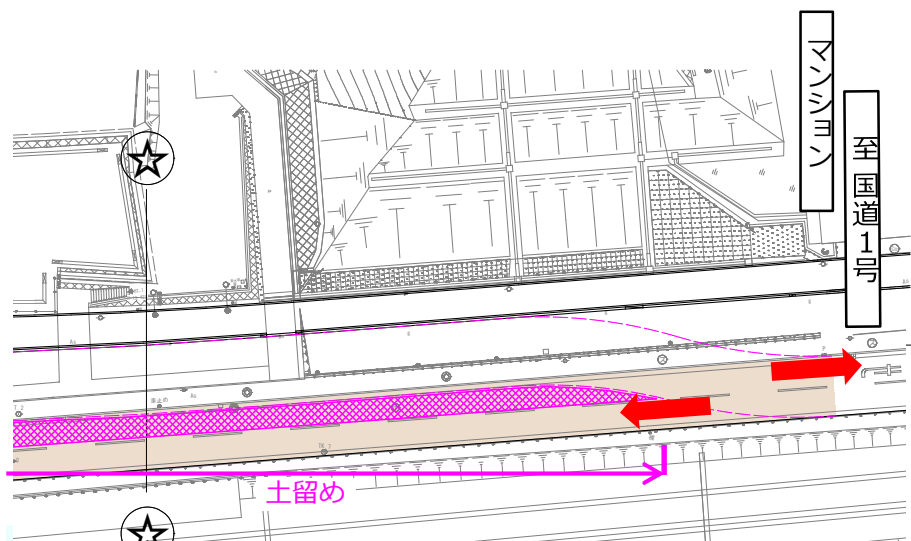
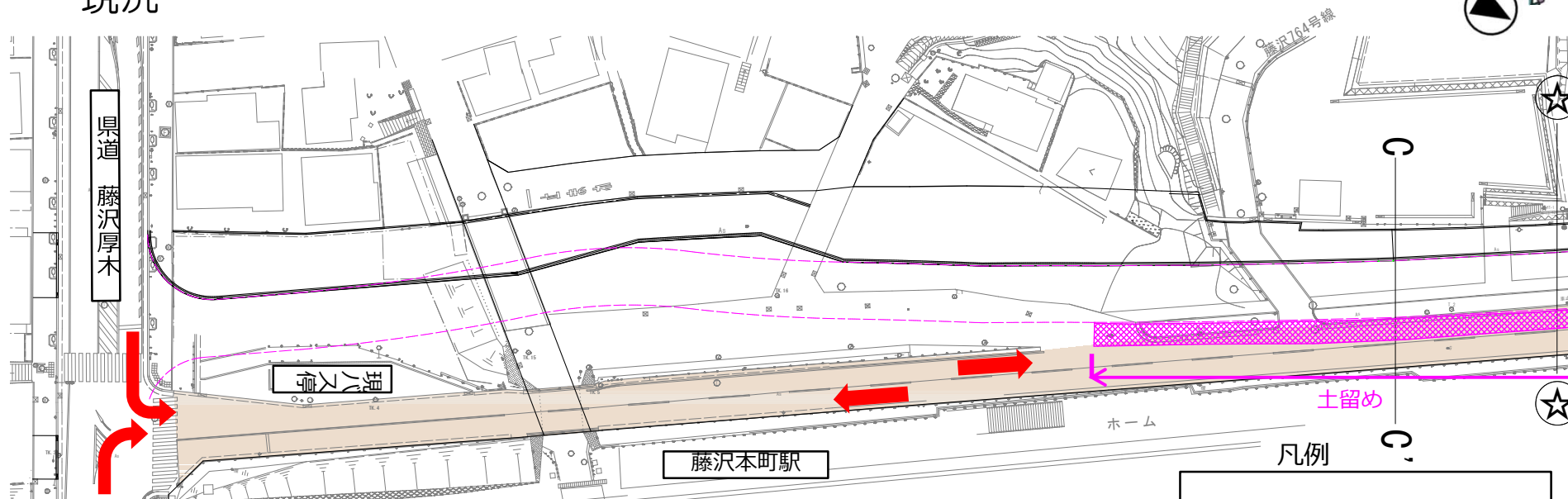
断面図 (C-C' 断面)



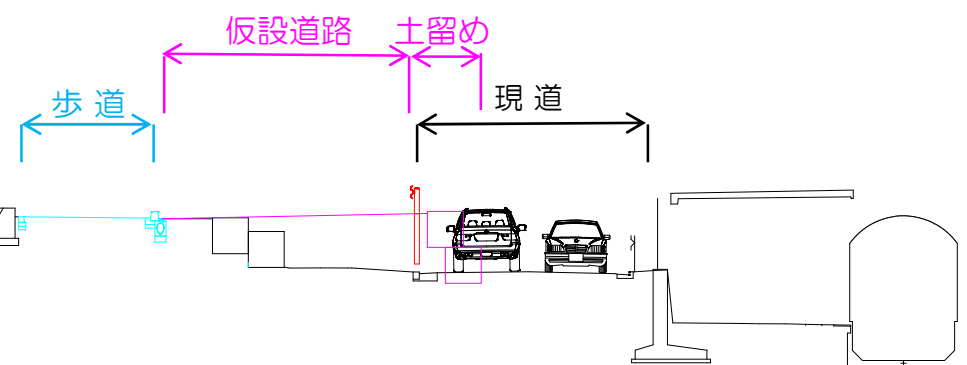
仮設道路整備 施工ステップについて(1)



現況



断面図 (C-C' 断面)

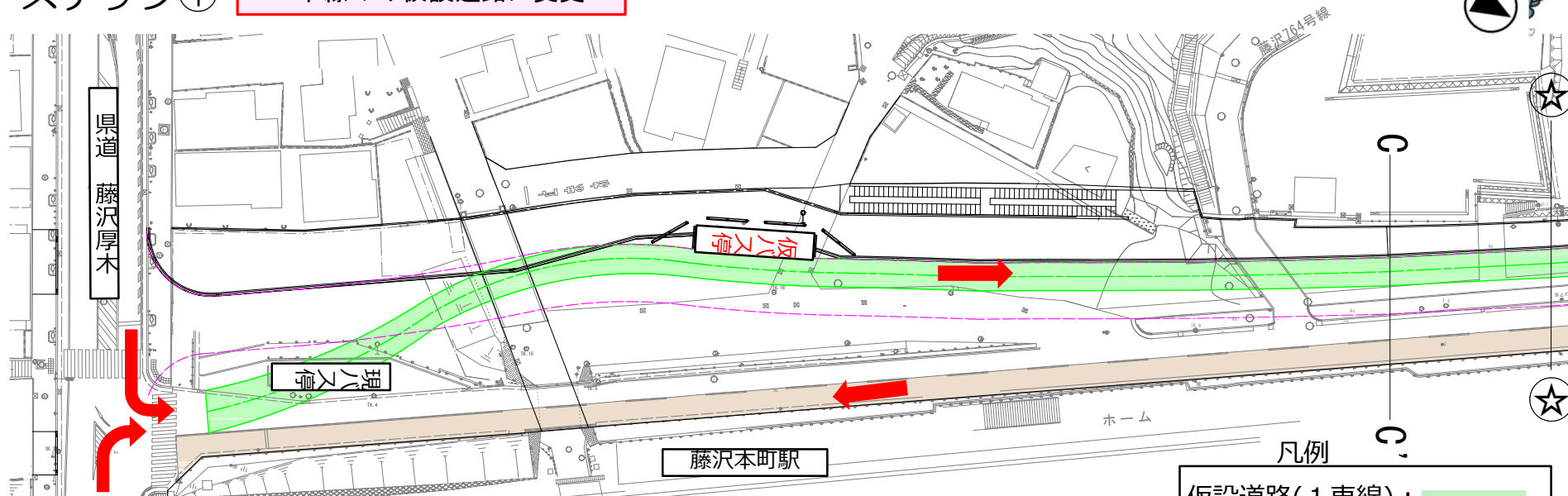


仮設道路整備 施工ステップについて(2)



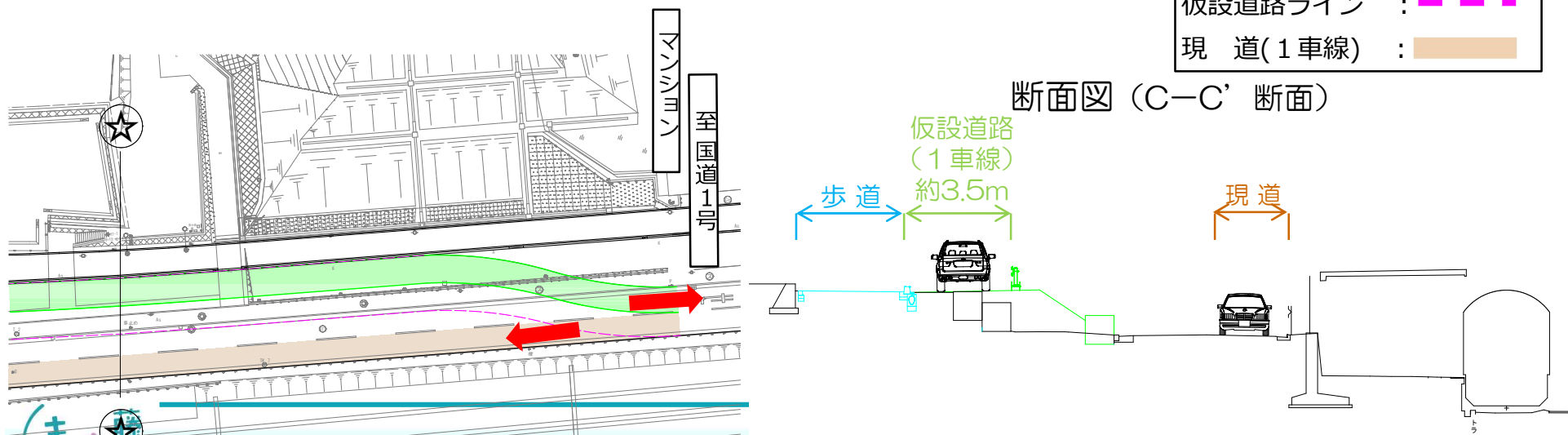
ステップ①

1車線のみ仮設道路に変更



- 凡例
- 仮設道路(1車線) :
 - 仮設道路ライン :
 - 現道(1車線) :

断面図 (C-C' 断面)

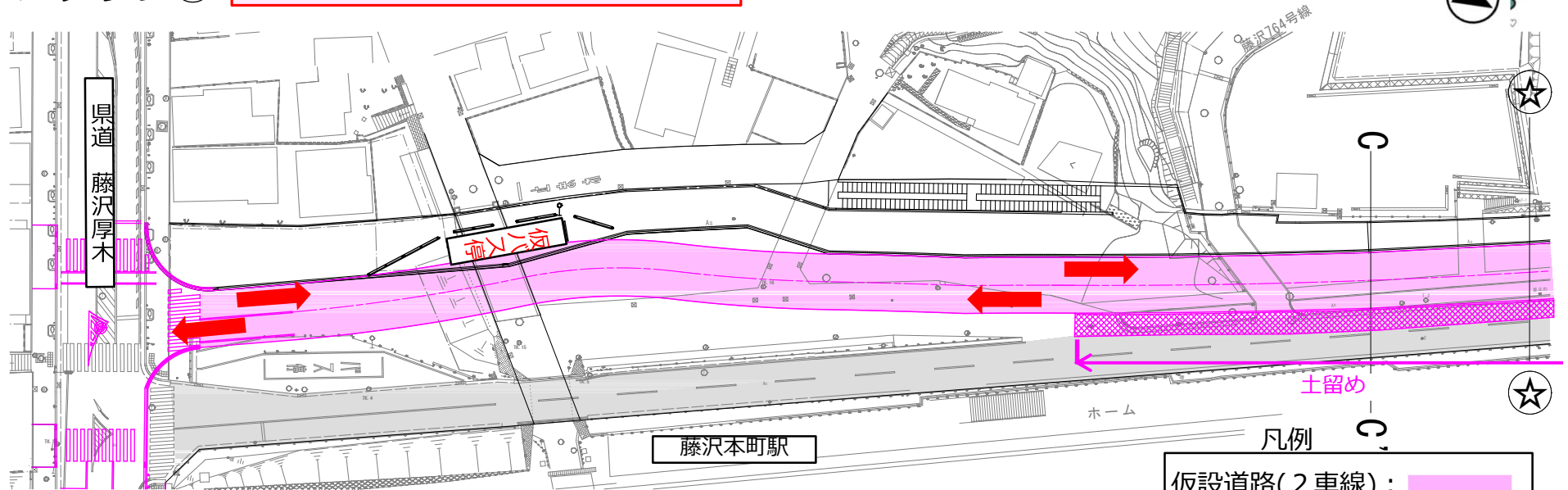




仮設道路整備 施工ステップについて(3)

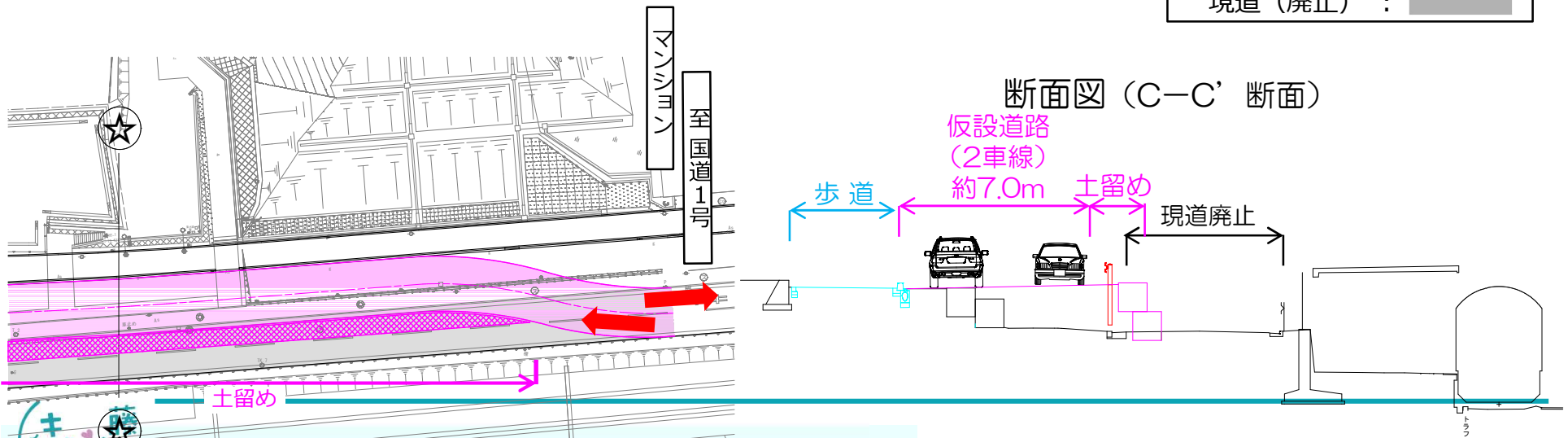


ステップ②

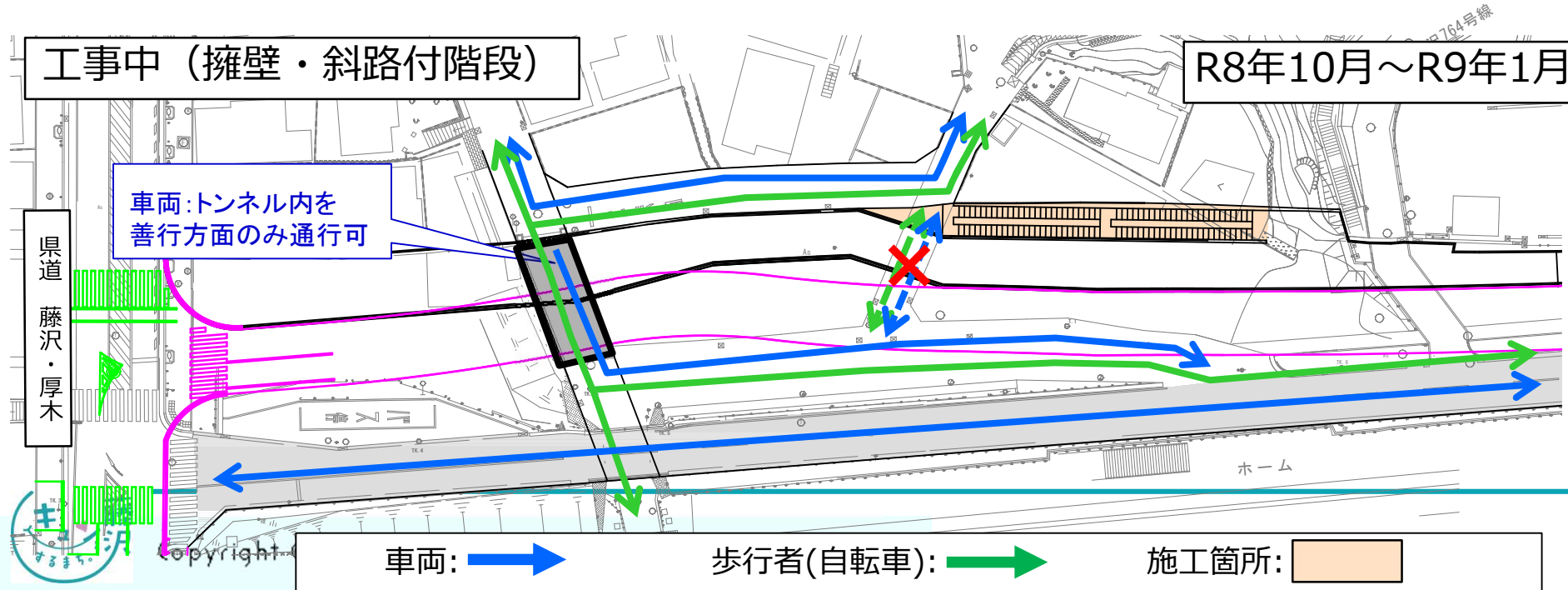
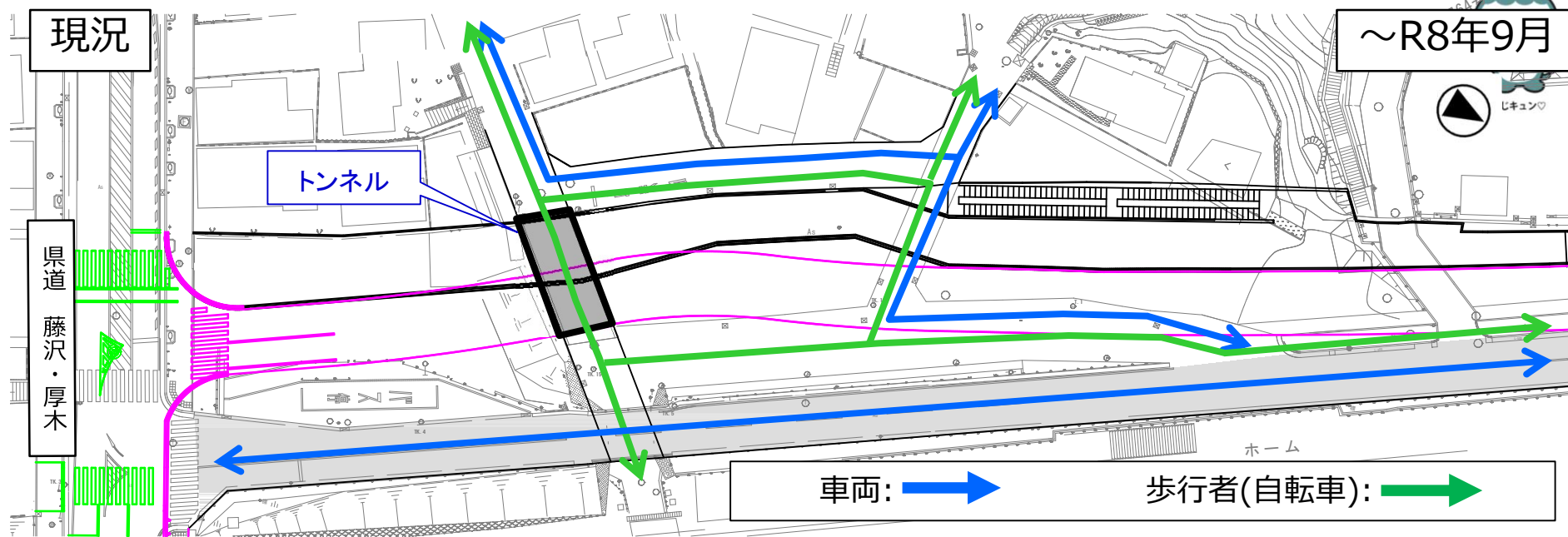
2車線を仮設道路に変更／現道廃止



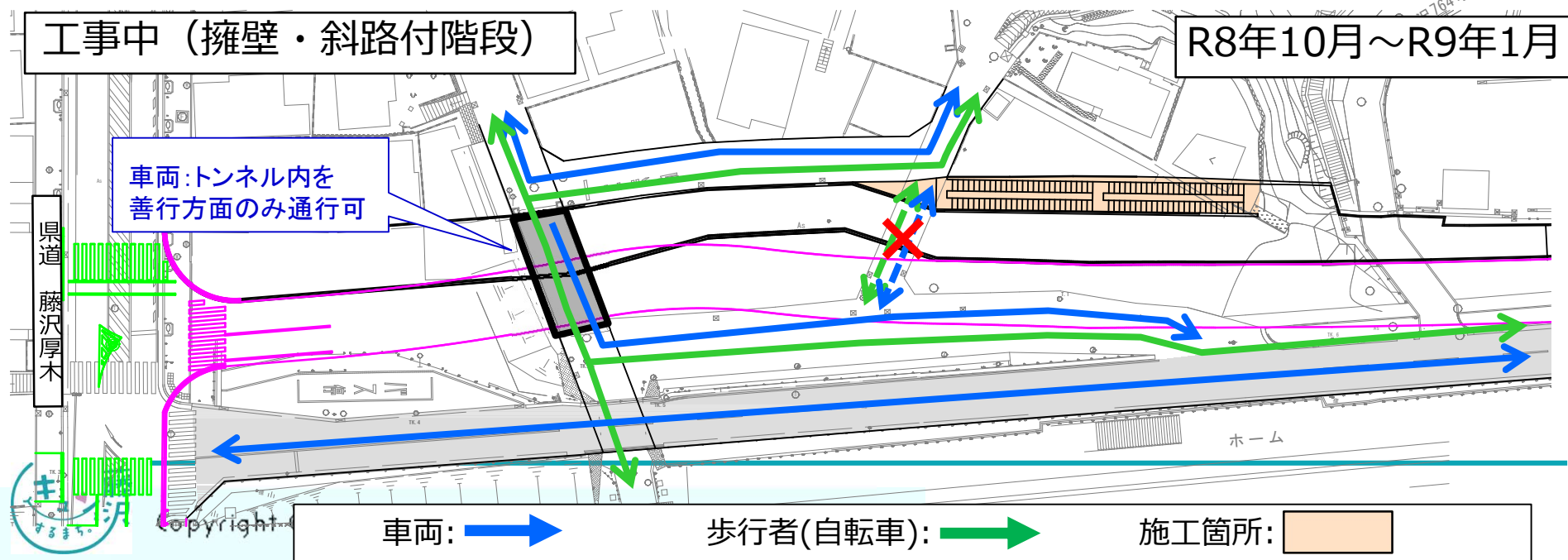
凡例
仮設道路(2車線) : 
現道(廃止) : 



工事中の交通規制について(1)



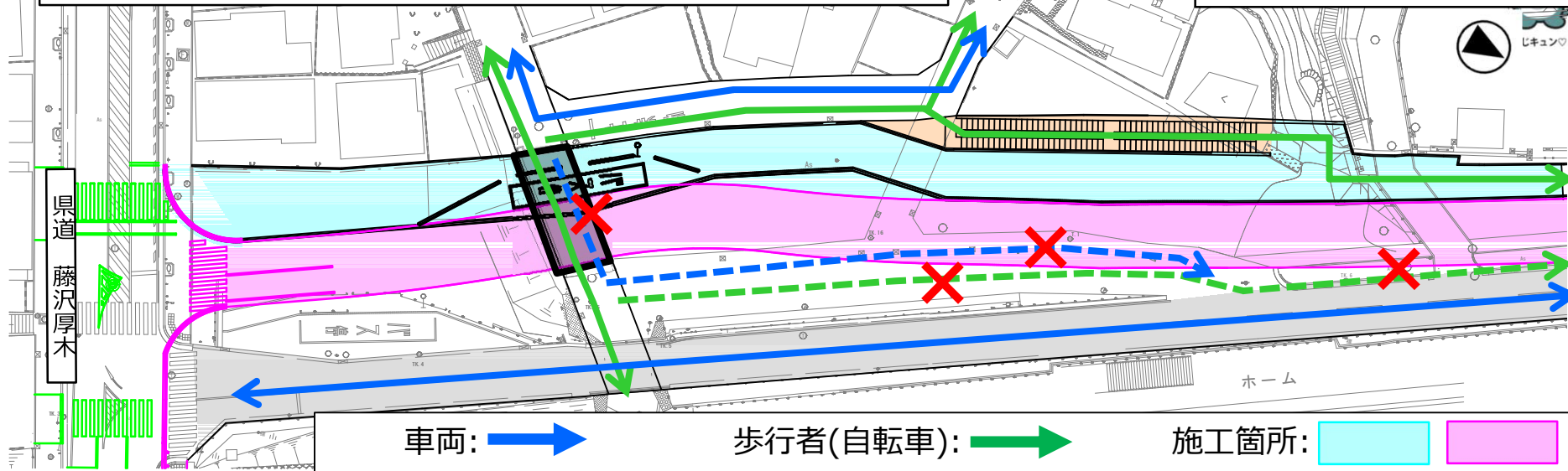
工事中の交通規制について(2)



工事中の交通規制について(3)

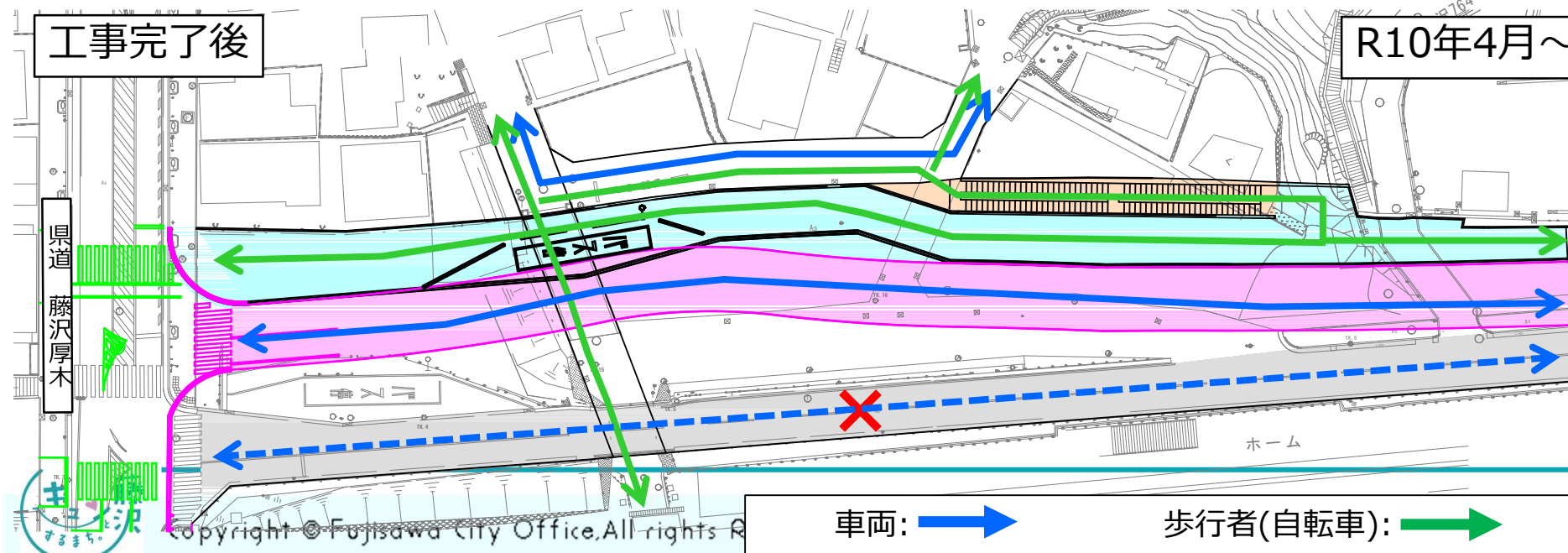
工事中② (仮設道路 (仮設擁壁等含む) ・歩道)

R9年2月~R10年3月



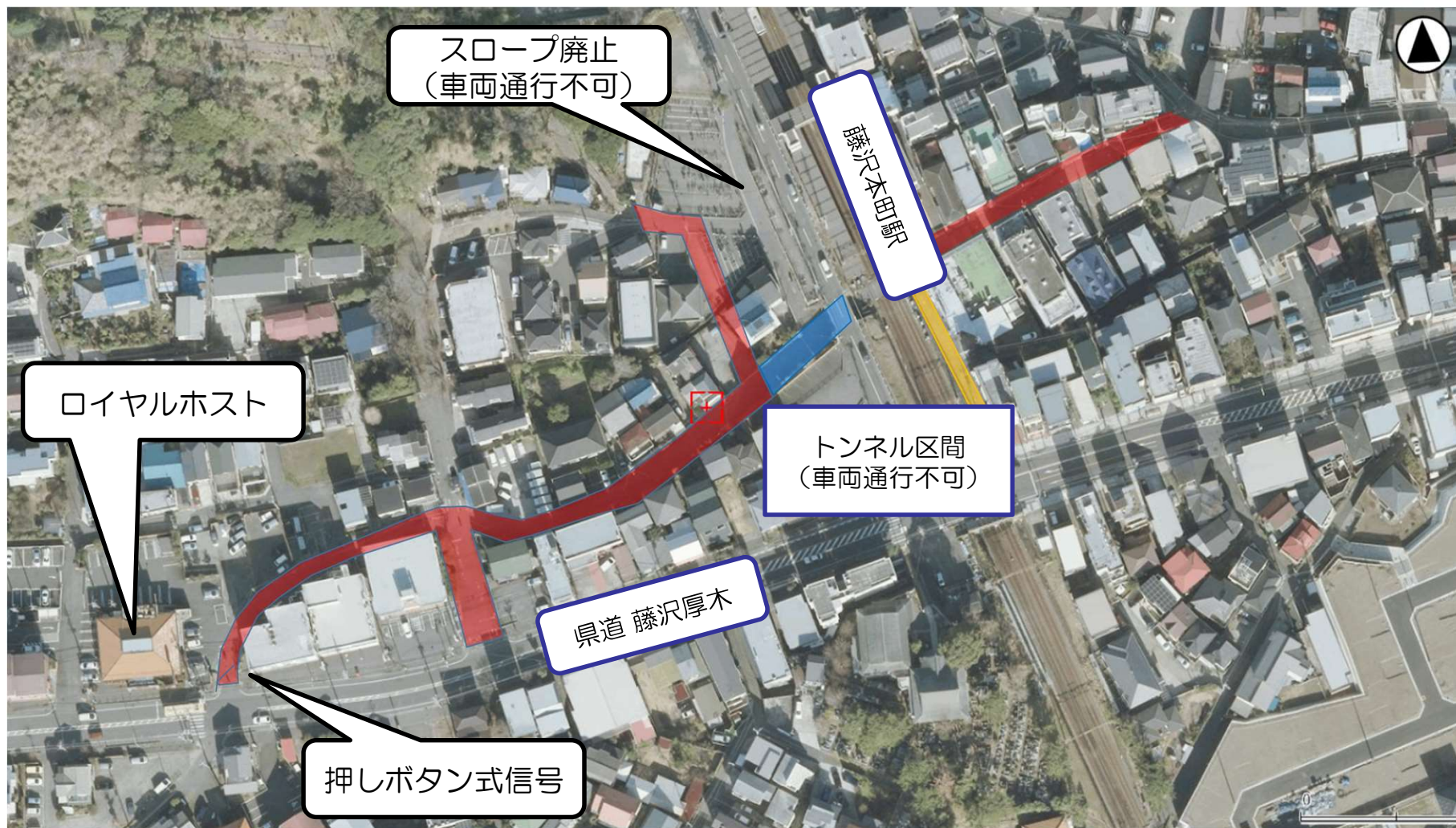
工事完了後

R10年4月~





スロープの廃止について





ご清聴ありがとうございました

【ホームページQRコード】



＜お問い合わせ先＞

道路整備課

電話：0466-50-3547（直通）

メール：fj-doro-se@city.fujisawa.lg.jp

