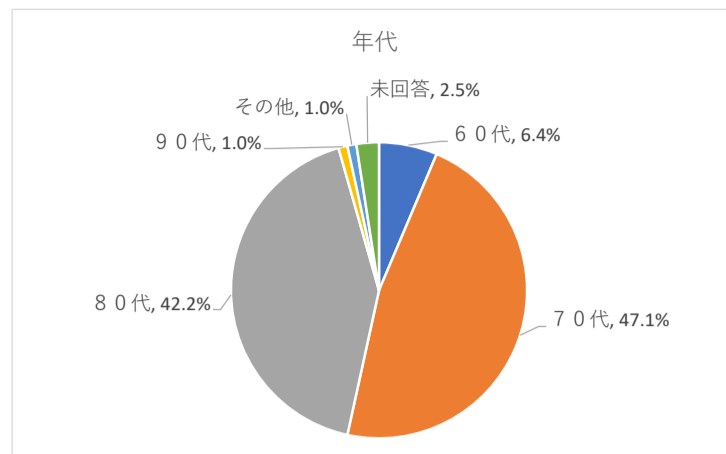
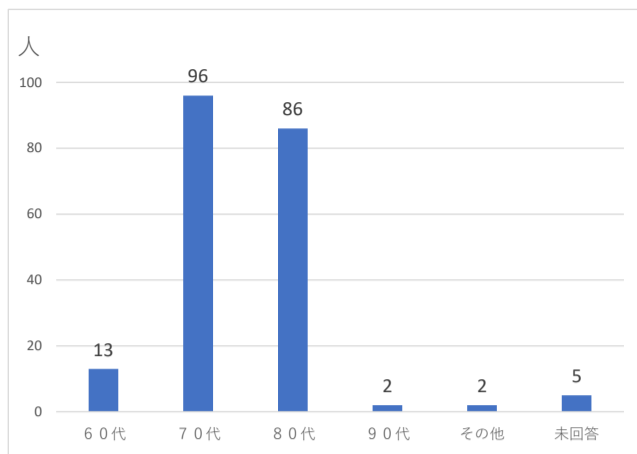
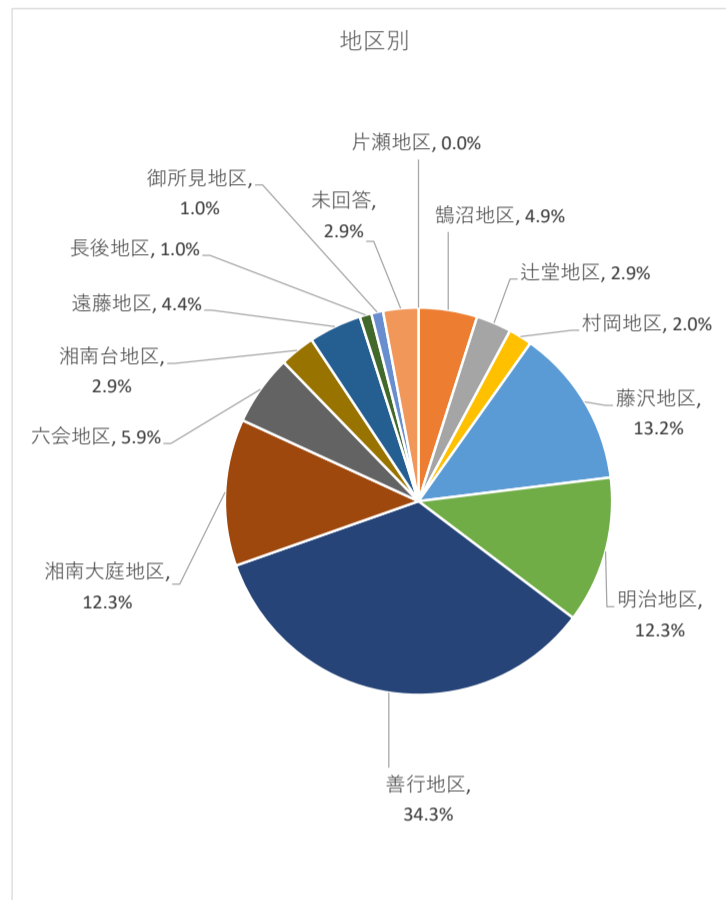
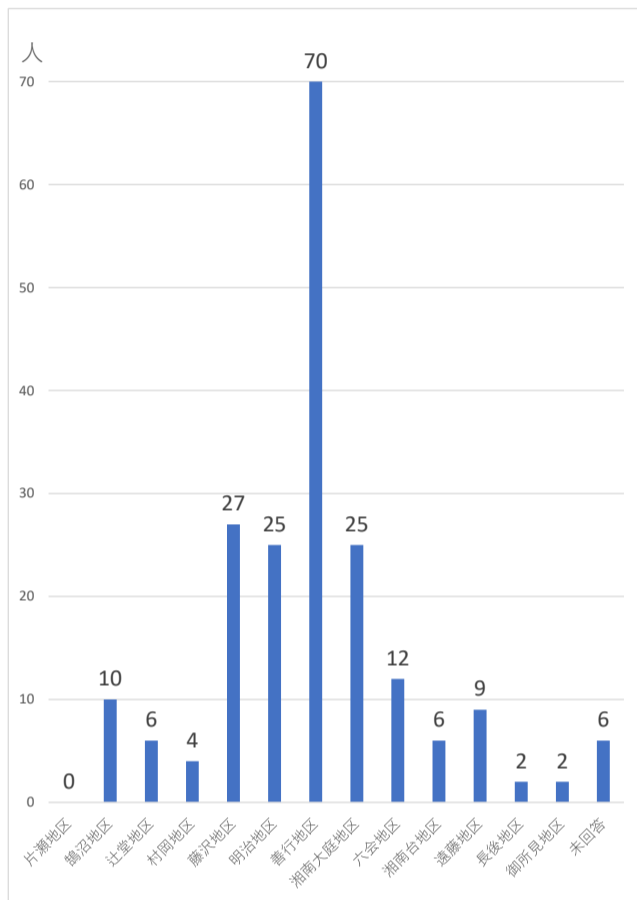


「やすらぎ荘のこれから」についてご意見お寄せください」回答者基礎情報

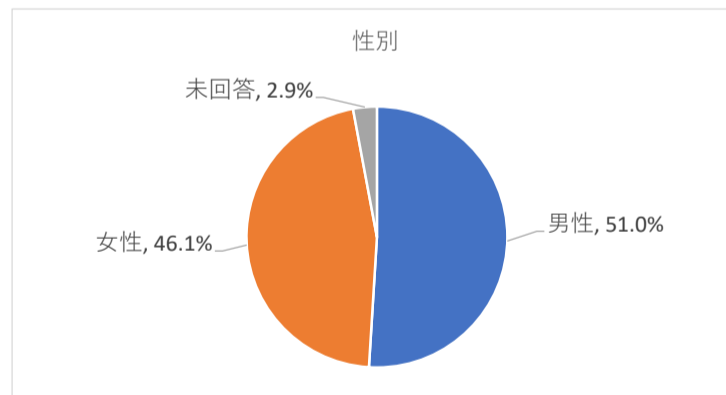
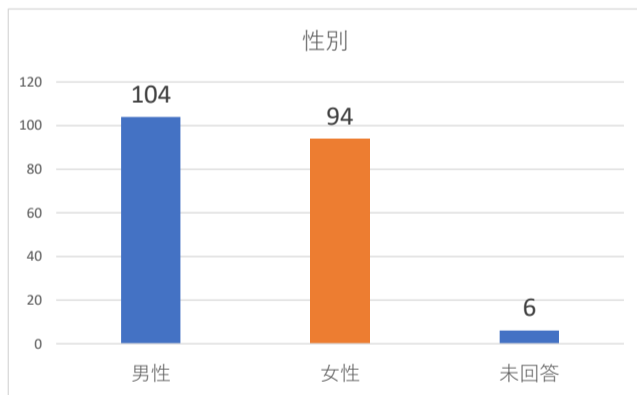
年代	人	割合
60代	13	6.4%
70代	96	47.1%
80代	86	42.2%
90代	2	1.0%
その他	2	1.0%
未回答	5	2.5%
計	204	100%



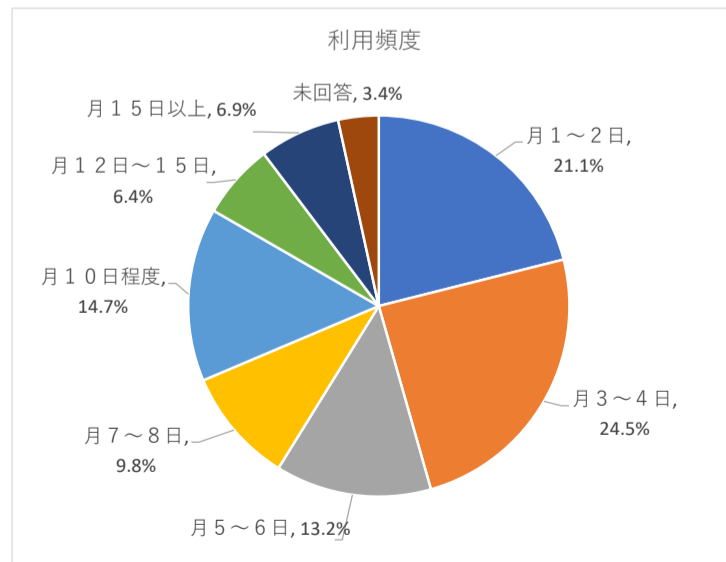
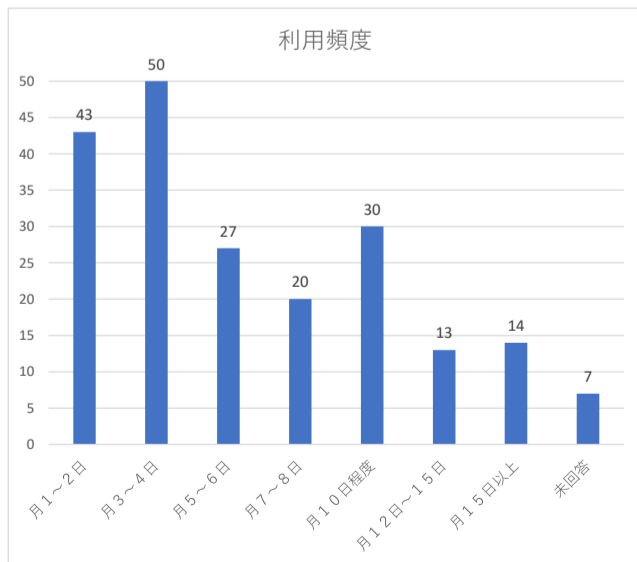
地区	人	割合
片瀬地区	0	0.0%
鶴沼地区	10	4.9%
辻堂地区	6	2.9%
村岡地区	4	2.0%
藤沢地区	27	13.2%
明治地区	25	12.3%
善行地区	70	34.3%
湘南大庭地区	25	12.3%
六会地区	12	5.9%
湘南台地区	6	2.9%
遠藤地区	9	4.4%
長後地区	2	1.0%
御所見地区	2	1.0%
未回答	6	2.9%
計	204	100%



性別	人	割合
男性	104	51.0%
女性	94	46.1%
未回答	6	2.9%
計	204	100%



利用頻度	人	割合
月1~2日	43	21.1%
月3~4日	50	24.5%
月5~6日	27	13.2%
月7~8日	20	9.8%
月10日程度	30	14.7%
月12日~15日	13	6.4%
月15日以上	14	6.9%
未回答	7	3.4%
計	204	100.0%



「やすらぎ荘のこれから」についてご意見お寄せください」個別意見表

※回答の趣旨を損なわない範囲で、一部表現を修正して掲載しています。

No	Q1	Q2	Q2-2	Q3	Q4	Q5	Q6
	やすらぎ荘を利用することで自身に役立っていること どのような目的でやすらぎ荘を利用していますか（自由記述）	1か月にどのぐらいやすらぎ荘を利用していますか	その他	よく利用している設備や部屋、やすらぎ荘の好きなところ	やすらぎ荘が無くなってしまうと困ること、心配なこと	施設が廃止になった後、代わりに望まれることなど	所属しているサークル等があれば教えてください
1	陶芸、囲碁、卓球と健康に役立っています	月20日 程度			囲碁と卓球は善行公民館へ。陶芸は行くところがない	陶芸ができる施設を建ててほしい	陶芸、囲碁、卓球
2	健康でいられるように 行く事ないので家から出ない	月8日 程度		大広間、カラオケを見に行く、20人のクジ引き応援する	行くところがない 無くなる事	今のような施設	なし
3	健康でいられるように 家から出る	月8日 程度		大広間 カラオケを見に行く	行くところがない	今のような施設	なし
4	友達にあえる おしゃべり	月8日 程度		大広間、職員がやさしい	行くところがない	今までのような施設	なし
5	独りで風呂に入るより、皆と楽しく大風呂で入りたい。さまざまな催し会や企画があり、その都度利用している。桜に若葉がきれいで、仲間と会うのが楽しい。	月4日 程度		風呂、カラオケ	行き場がない(城南2丁目住人)、風呂、仲間を失う	せめて、入浴サービスは続けてほしい	スポーツ吹き矢、グラウンドゴルフ
6	サークル活動でとても助かっています。お風呂がとても助かります。	月20日 程度		お風呂、ふじの間	入浴、一人ぐらしなので心配	楽しみがなくなり、外出の機会が減ってしまう	あみものサークル
7	現在、週2回のカラオケの会(大広間)に必ず参加し、月2回の輪踊りと月に数回の健康体操に参加しております。そのため、健康の維持、仲間作りや適度のコミュニケーション作りと運動不足の解消に役立っております。	月15日 程度		大広間、たけの間、スタッフは親切で優しく、利用者さんは全員良い人ばかりである。	カラオケを大広間で週2回歌うことを生涯の生きがいとしている方々が数名おられます。やすらぎ荘が無くなると、生きがいなくなる方々が増加すると思います。他の施設で良い場所をご紹介ください。いきいき長寿プランふじさわ2029の計画予定に基づき、やすらぎ荘を取り壊すと思いますが、くれぐれも工事を早めて令和10年度に実施しないようお願いします。	カラオケや健康体操、輪踊り等、やすらぎ荘の施設がなくなった代替としてどここの施設を使用、利用すれば良いかご教示頂きたく。	やすらぎ落語塾

No	Q1	Q2	Q2-2	Q3	Q4	Q5	Q6
	やすらぎ荘を利用することで自身に役立っていること どのような目的でやすらぎ荘を利用していますか（自由記述）	1か月にどのぐらいやすらぎ荘を利用していますか	その他	よく利用している設備や部屋、やすらぎ荘の好きなところ	やすらぎ荘が無くなってしまふと困ること、心配なこと	施設が廃止になった後、代わりに望まれることなど	所属しているサークル等があれば教えてください
8	好きなカラオケでストレス解消、人のおしゃべり	月15日 程度		大部屋、カラオケ	家に閉じこもり、ポケ	人との会話など出来る場所	
9	人との会話、ストレス解消	月20日 程度		大部屋、カラオケ	家に閉じこもりになる、ポケ	趣味などが出来る場所がほしい	
10	ストレス解消、他人との会話が苦手だったが友達が出来た	月10日 程度		大部屋、カラオケ、将棋	家に閉じこもりになる、ポケになるのが心配	カラオケが出来る場所がほしい	
11	サークル活動、やすらぎ祭等に参加	月4日 程度		ふじの間、職員の皆さん親切です	サークル活動ができなくなり、交流がなくなる	高齢者や子供達と一緒にできる様な施設になったらいいと思う	編み物、えんぴつ画
12	人と交流、読書、風呂、医務室、スポーツ	月20日 程度		風呂、読書、食堂、卓球、気軽に利用できること	風呂、人との交流、体を動かさない、ヘルストロン	風呂、スポーツ、将棋、人と交流出来る	卓友会
13	講師からの新たな知識、技術 サークルメンバーからの様々な情報	月2日 程度		ふじの間	大変困ります、代替するものが思いつきません	使いやすい活動場所 生きがいが1つなくなります	きつつき会(木版画)
14	バスを利用することでやすらぎ荘を利用できます。いろいろの講座を利用しています	月4日 程度		風呂、大広間	外に出る用事がないと家にいることになり、人の交流がなくなってしまう 認知症の心配があります		
15	生活の生きがい、話し相手、ここ迄くる散歩(運動)	月6日 程度		陶芸室、食堂	もう日々行く所がなく家にひきこもってしまう	サークルの継続、今迄学んだ事の継続、楽しみ生きがいの場所の提供	陶芸
16	ヘルストロンが良い	月4日 程度		カラオケ	他の所は遠すぎる	善行市民センター内に出来るといいな	
17		月1～2日 程度					
18		月10日 程度		ふじの間	サークル活動が制限されてしまう。 月3回のところ、2回になるのかな		陶芸、マージャン、木版画
19	くつろげる場所	月10日 程度		お風呂、図書コーナー	やすらぎの場所、大風呂	高齢者いこいの場所	なし

No	Q1	Q2	Q2-2	Q3	Q4	Q5	Q6
	やすらぎ荘を利用することで自身に役立っていること どのような目的でやすらぎ荘を利用していますか（自由記述）	1か月にどのぐらいやすらぎ荘を利用していますか	その他	よく利用している設備や部屋、やすらぎ荘の好きなおところ	やすらぎ荘が無くなってしまうと困ること、心配なこと	施設が廃止になった後、代わりに望まれることなど	所属しているサークル等があれば教えてください
20	サークル活動で、十数年間の付き合いの友人ができました	月4日 程度		まつの間、たけの間	サークル活動が、終わってしまいます	代替の場所を確保してほしい	ウクレレ
21	サークル等	月4日 程度		気楽な所（どの部屋も）	すべてです	代わりになるところがあれば	
22	体調保全や運動など、いこいの場所として利用	月4～5日 程度		卓球、皆と話しなどして楽しんでいる	仲間とのやすらぎの時間がなくなってしまう	現在検討中です	卓球
23	版画サークルへの参加	月2日 程度		ふじの間	活動場所が無くなる	打ち合わせ場所の提供(備品収納場所含む)	きつつき会
24	広い、お風呂がよい、週2～3回利用させていただいております。是非とも存続を！	月10日 程度		お風呂	広いお風呂に入れない	廃止せず、何かの形で存続してほしい。市長に直訴します。	なし
25	記載なし	月4日 程度		まつの間、たけの間			ウクレレ
26	サークル活動で利用しています。同世代の人たちとの交流の場として楽しく毎週参加しています。無くなるのはとてもさみしいです。	月6日 程度		とても落ち着ける場所。職員の方もとても良い人達です。	行く処が無くなります	新たに再生して下さい	ウクレレ、他
27	サークル活動	月2日 程度		ふじの間	活動場所がなくなってしまう、サークル活動が続けられるのかどうか心配	サークル活動が続けられる場所を用意してほしい	きつつき会(版画サークル)
28	週1回でも友人とお風呂を利用する事を楽しみにしています。これから増々年齢を重ねると出かける事が困難になり、廃止されれば楽しみを取り上げられて寂しくなります。続けてほしいと思います。	月4日 程度		お風呂	楽しみ(利用すること)がなくなってしまう	廃止はのぞみません	
29	善行坂に住んでいるとの実感がわく	月2日 程度		まつの間	生活にめりはりが失われる	老人が楽しめる場所が欲しい	カラオケ

No	Q1	Q2	Q2-2	Q3	Q4	Q5	Q6
	やすらぎ荘を利用することで自身に役立っていること どのような目的でやすらぎ荘を利用していますか（自由記述）	1か月にどのぐらいやすらぎ荘を利用していますか	その他	よく利用している設備や部屋、やすらぎ荘の好きなど	やすらぎ荘が無くなってしまふと困ること、心配なこと	施設が廃止になった後、代わりに望まれることなど	所属しているサークル等があれば教えてください
30	若さを保つため	月2日 程度		まつの間	心のやすらぎがなくなり残念	土棚荘にいらして下さい	カラオケサークル
31	卓球でお世話になっております	月8日 程度		卓球台、やなぎの間、ゆりの間	卓球が出来なくなる	代わりに出来るところ(石名坂他)確保してほしい	卓友会
32		月2日 程度		まつの間	楽しいことがなくなる		カラオケ
33	若さと楽しみと目標が持てる	月4日 程度		大広間、まつの間	心のやすらぎがなくなる		カラオケ、ヨガ
34	やすらぎ荘に来て友達を作ったり、皆さんと一緒に体操をして、健康維持をするため利用しています	月10日 程度		入浴、サークル	外出する機会が減ってしまう	代替の施設を作ってほしい	カラオケ、リズム体操
35	同年齢の方々との話し合い	月4日 程度		カラオケ	話し相手がなくなる		カラオケ
36	他人との付き合い	月2日 程度		カラオケルーム	今の所、他の箇所仲間が出る所です	便利な、交通の近い所があればと思います	カラオケ
37	声を出す、人と会う、外出する	月4日 程度		大広間、まつの間	サークル活動ができなくなる	サークル活動を続ける場所がほしい	落語塾、カラオケ会
38	声を出さないで、歌もわからないです ので助かります	月2日 程度		教えていただけるのでうれしいです	ちょっとだけ心配です	わかりません	カラオケサークル
39		月5日 程度		まつの間	同年代の人たちの交流がなくなる、サークル全体で代わる場所がない		コーラス
40	カラオケに参加、人生の楽しみのひとつになっています	月3日 程度		自宅に比較的近く、利用しやすい	こぶし荘を利用することになると思いますが、自動車が必要になり心配です	代替施設を作って欲しい(藤沢中心にぜひ必要です)	カラオケサークル(その他こぶし荘で2サークルに参加)

No	Q1	Q2	Q2-2	Q3	Q4	Q5	Q6
	やすらぎ荘を利用することで自身に役立っていること どのような目的でやすらぎ荘を利用していますか（自由記述）	1か月にどのぐらいやすらぎ荘を利用していますか	その他	よく利用している設備や部屋、やすらぎ荘の好きなど	やすらぎ荘が無くなってしまうと困ること、心配なこと	施設が廃止になった後、代わりに望まれることなど	所属しているサークル等があれば教えてください
41	今は高齢者時代、施設を廃止するのはナンセンス。税金を有効に使ってほしい。	月4日 程度		まつの間、スタッフが皆親切である	高齢者のストレス解消する場所がない	代わりに設備を建ててほしい。高齢者をもっと大事に！	カラオケ、コーラス
42	声を出すようになった	月2日 程度		まつの間	特に困らない。サークルをやめるだけ。	記載なし	カラオケサークル
43	石名坂プールの前からバスを利用しましたが、満員でした。もう少し数を増やしてほしいです。	月2日 程度		ウォーキングで丁度いい	図書館がなくなる	楽しみが削られる。図書が借りられない。	カラオケ
44	積極的になる	月4日 程度		記載なし	歌えないこと	善行市民センターでの再開	カラオケ
45	カラオケの会への参加(非常に楽しい事)	月2日 程度		2階の大広間	カラオケの会への参加が不可能になること	他の施設(藤沢市立の施設、又は私用施設)でのカラオケ会の存続	カラオケサークル
46	カラオケサークル(健康のため、コミュニケーション等々)	月2～3日 程度		まつの間	カラオケサークルが出来なくなる	カラオケサークル	カラオケサークル
47	毎日お風呂を利用させていただき、おかげさまで元気でいられます！	月15日 程度		お風呂	風呂にはいけないこと	継続してほしい	なし
48	皆さんにお会い出来るのを楽しみにしています	月2日 程度		2階の大広間	さびしいですね・・・	わからない	カラオケ
49	皆さんと話ができること	月10日 程度		お風呂	バスでお風呂に入る事		
50	いろいろ前からの人達にお会いできて楽しみです。体のために来ることはいいです。	月12日 程度		私は唄が好きで来ています	ここがいちばん前から来ていますので前は毎日来ていました	人と会話がしたいと思いますのでこのようなことを続けてほしい	
51	FGGA役員会、理事会、カラオケ、お風呂、他	月3日 程度		各室(大小)、風呂	他は速くなり、使用するのに不便	建て替えを望む	特になし
52	独居老人なので、顔見知りと接し、会話が弾むこと	月2日 程度		大広間、食堂、2階の囲碁室、トイレ	浴室が一番(3館の中)心地よい	別になし	

No	Q1	Q2	Q2-2	Q3	Q4	Q5	Q6
	やすらぎ荘を利用することで自身に役立っていること どのような目的でやすらぎ荘を利用していますか（自由記述）	1か月にどのぐらいやすらぎ荘を利用していますか	その他	よく利用している設備や部屋、やすらぎ荘の好きなところ	やすらぎ荘が無くなってしまうと困ること、心配なこと	施設が廃止になった後、代わりに望まれることなど	所属しているサークル等があれば教えてください
53	出かける理由と場所があり楽しみにしている	月7日 程度		風呂、1階大広間	ヨガ、ふまねっと運動、入浴が無理になる	近くでヨガ教室や入浴施設が欲しい	ヨガ、ふまねっと運動
54	自宅より暖まる入浴施設があって助かっている。リハビリを兼ねている。	月20日 程度		お風呂	お風呂	代わりがないので困る	所属はしていないが、園芸はよく見学している
55	お風呂とかカラオケ、施設に来ている人とふれあい	月15日 程度		お風呂、大広間、働いている人が親切でやさしい人が多い	生きる生きがいなくなる。淋しい人生になるかも	同じ施設をできれば作ってほしい	
56	お風呂です	月20日 程度		お風呂	お風呂に入れないこと	お風呂が代わりに入れる所を望みます	
57	健康管理のため	月10日 程度		大広間、カラオケ等	行くところがなくなってしまうので困ります	みんなが集うような施設が欲しい	特になし(大広間でのカラオケが楽しみにしている)
58	家から近い。自転車や徒歩で30分。自己研鑽、楽しみのため！	月10日 程度		大講堂、ヘルストロン、風呂、囲碁など	ストレス発散できなくなる	近隣に施設を設けてください	歌(よろこびの会)
59	健康面や知識学習などの毎日の生活の活動力になっている。家にとじこもらずに出ていく気持ちができる	月6日 程度		大広間、まつの間、スカイウエル	主催されているいろいろの講座がなくなること、サークル活動	サークル活動等の会場の確保	童謡唱歌、健康運動
60	コーラスグループ、歩きグループの会に参加、お風呂(自宅風呂が深いので入れないから)、催し物(落語、やすらぎ祭)、健診	月10日 程度		大広間、解放部屋、お風呂。とてもとても親切な女神さまが大勢おられることも感謝しています。	お風呂が・・・とてもとてもとても心配。もう歩行困難で車も80歳でやめていますので。	第2のやすらぎ荘をつくって下さい。小規模でもよいのでどうか願ひ上げます。	コーラス、歩きグループ
61		月2日 程度				交通の便の良い所	音楽

No	Q1	Q2	Q2-2	Q3	Q4	Q5	Q6
	やすらぎ荘を利用することで自身に役立っていること どのような目的でやすらぎ荘を利用していますか（自由記述）	1か月にどのぐらいやすらぎ荘を利用していますか	その他	よく利用している設備や部屋、やすらぎ荘の好きなところ	やすらぎ荘が無くなってしまふと困ること、心配なこと	施設が廃止になった後、代わりに望まれることなど	所属しているサークル等があれば教えてください
62	声を出すということは腹式呼吸でとても良いとのことコーラスに入っています。友達とおしゃべりしたり、家からやすらぎまで歩いて来たり、健康、ボケ防止の為楽しみにして来ています。	月2日 程度		桜の季節がきれい。建物も古いけどふぜいがあるのが好き。広くてのんびりしてるところが好き。	家から出て友達とおしゃべり、歩くことがなくなる	やすらぎに代わる、サークル活動ができる場所があること。センターは場所がとれない。	コーラス
63	月に2回ですが皆様と楽しく過せる時間がとても大切です	月2日 程度		音楽の部屋	楽しい「よろこびの会」がなくなって悲しいです		
64	歌をうたう楽しさと仲間との交流	月2日 程度		自然に恵まれた場所	サークルがなくなること		童謡と唱歌
65	コーラスの為、月2回利用させていただいております	月2日 程度		和室の大広間	歌を歌えなくなると思いますと残念です		
66	健康のため	月14日 程度		卓球をしているがクーラーがきている。感謝です。	84歳健康でいられている。第一、助かっています	やすらぎのみですのでたいへんこまる。近くにできるとよいが。	唱歌の会、卓球
67	健康のため	月3日 程度			代わりが無い		よろこび会
68		月2日 程度		大広間	せっかく皆さんが楽しんで集まっているので、ここで止めてしまうのは惜しい。皆さんの元気の源です。	近くにある他の施設にあっせんしてほしい。たとえば、温水プール会議室とか。	よろこびの会
69	健康管理のため	月2日 程度			年齢もあり、慣れている所がいい		よろこび会
70	習い事、趣味	月2日 程度		ホール	発表の場がなくなる		やすらぎ落語塾
71	サークル活動(やすらぎ落語塾)で、コロナもカラダも元気になる！	月2日 程度		大広間	サークル活動ができなくなる		やすらぎ落語塾

No	Q1	Q2	Q2-2	Q3	Q4	Q5	Q6
	やすらぎ荘を利用することで自身に役立っていること どのような目的でやすらぎ荘を利用していますか（自由記述）	1か月にどのぐらいやすらぎ荘を利用していますか	その他	よく利用している設備や部屋、やすらぎ荘の好きなところ	やすらぎ荘が無くなってしまうと困ること、心配なこと	施設が廃止になった後、代わりに望まれることなど	所属しているサークル等があれば教えてください
72	今ではやすらぎ荘に来ることが生きがいになっています	月4日 程度		大広間。混んでいない、ゆっくりできること。	出るといことがなくなり、健康に良くない	考えられません	落語
73	木版画、マージャン、吹き矢と元気に参加し、とても役に立っています。藤沢市は高齢者都市宣言をしているのに老人にやさしくないことをしようとしています。やすらぎ荘を開けても次の場所を探して頂けることを願っています。	月10日 程度		高齢者が楽しむ場所としてなくしてもらっては困ります	一日家にいると弱るので、出かけてきて色々な方達との交流が良い	高齢者の集う場所を作って下さい。特に吹き矢など先生が長生きでお手本です。	マージャン、吹き矢、版画
74	昼食、休憩する。のんびりくつろげる。外出する。お茶を飲んだりして休める。いろいろな人と出会い、話ができる	月1日 程度		冷暖房機がある。広くてくつろげる。いろいろな人と出会い、話などできる。	休憩場所が、他にいいところがこの周辺に全くない。なぜ、こういった施設を廃止にするのかわからない。理由が知りたい。	サークル活動や、休憩できる施設がなくなると困る。	なし
75	健康のため吹き矢を実施しておりますが、当施設がなくなると吹き矢をやめようと思っております	月2日 程度		大広間	話相手がなくなり、結局は家でテレビをみていることになります	特にありません	なし
76	老人のいい施設になっています。施設を残してください	月8日 程度		風呂、マッサージ	マッサージ、健康風呂	今の所で、施設があることを望む	特になし
77	ひざ、腰等、年齢なりにつらく、風呂で温めることにより体の具合がよくなります。やすらぎ荘の廃止をきき残念に思います、どうか続けていただきたい。	月16日 程度		皆との会話によりボケ防止にも良いのでは	毎日の出かける場所がなくなる	老人のボケが増えるので施設の代わりになる場所を	卓球
78	今は高齢者の時代。行政はもっと予算をかけてください。廃止するのはダメ、せめてリフォームして継続してください。	月10日 程度		カラオケ、コーラス。スタッフが親切。	どこか代わりを探してください	年寄りのよりどころがなくなる。代わりを作ってください。	コーラス、カラオケ
79	再建を望む。高齢化が進む中、このような施設は必要と思う	月2日 程度		まつの間	活動が停止して、高齢者の居場所がなくなる。市の高齢者外出支援に反するのでは。	善行団地の空室活用	藤沢写真愛好会
80	脳トレ、健康、人との交流、生きがい、はりきゅう	月6日 程度		まつの間、ふじの間、マッサージ室、ヘルストロン	大変つまらない。皆との交流がなくなる。健康にも差し障る	近隣の施設でサークル活動をしたい	麻雀

No	Q1	Q2	Q2-2	Q3	Q4	Q5	Q6
	やすらぎ荘を利用することで自身に役立っていること どのような目的でやすらぎ荘を利用していますか（自由記述）	1か月にどのぐらいやすらぎ荘を利用していますか	その他	よく利用している設備や部屋、やすらぎ荘の好きなど	やすらぎ荘が無くなってしまうと困ること、心配なこと	施設が廃止になった後、代わりに望まれることなど	所属しているサークル等があれば教えてください
81		月4日 程度		まつの間	サークルが出来ない	近くにサークルが出来るところをお願いしたい	グランドゴルフ、麻雀
82	いろんな人と会えてマージャン、お話 が出来る。ポケ防止。老人を大切に してください。	月4日 程度		まつの間、ふじの間	出かけることがなくなり、ポケ老人 になります！	どこかで出来る場所を提供してください	マージャンサークル
83	マージャン	月4日 程度			週1のマージャンを楽しみにしてい ます		マージャン
84	老後の楽しみが出来、楽しそうと友人 にも言ってもらえる	月8日 程度		陶芸室	楽しみがなくなってしまう	廃止だけでなく、代替の場所提供を希望	藤陶会
85	陶芸が主目的	月8日 程度		陶芸が毎日できること	陶芸ができなくなること	陶芸室の代替施設	陶芸サークル
86	楽しめる所があると云う事は幸せです よ！	月6日 程度		藤陶会で利用しています	行くところがなくなる	なんとしても残して欲しい	藤陶会
87	生きがいの大切な場所。楽しく、生 きがいを作る場。	月6日 程度		のびのびと活動できる場所	活動の場がなくなってしまう	他の場所で続けたい	陶芸、ヨガ
88	合唱グループへの参加、ウォーキング マシンの使用、陶芸グループへの参加	月6日 程度		スタッフの笑顔がいいところ	充実していて、歴史のある陶芸室が 使用できなくなる	陶芸室	合唱よろこび会、藤陶会
89	写真サークル、お風呂	月2～3日 程度		お風呂	近くに安価で使える会場がなく、高 齢なのでこまる	今の活動自体をやめるようになる	藤沢写真愛好会
90	生きがいを見つける	月4日 程度		陶芸室	生きがい・やりがいが無くなる	新しい大規模な陶芸サークル	藤陶会
91	藤陶会サークルに入って、日常生活に 楽しみを見つけています。この年齢に なって、作品が焼きあがってくるワク ワクする心ときめきを感じる日常が あることに感謝しております	月12日 程度		陶芸室、各部屋、休憩室	日々の生活の一部になっている作陶 ができなくなることは困るし、メリ ハリのない生活になることが心配	確かに、本館は老朽化しているから建て替え は必要だと思うけれど、陶芸室はまだ使えま す。存続を強く望みます。	藤陶会

No	Q1	Q2	Q2-2	Q3	Q4	Q5	Q6
	やすらぎ荘を利用することで自身に役立っていること どのような目的でやすらぎ荘を利用していますか（自由記述）	1か月にどのぐらいやすらぎ荘を利用していますか	その他	よく利用している設備や部屋、やすらぎ荘の好きなところ	やすらぎ荘が無くなってしまうと困ること、心配なこと	施設が廃止になった後、代わりに望まれることなど	所属しているサークル等があれば教えてください
92	陶芸、作ることの面白さ、新しいコミュニティと仲間とのつきあいが楽しい	月5日 程度		陶芸室	陶芸の設備がもったいない	たとえば、湘南大庭市民センターなどに設備だけでも移転しては	藤陶会
93	仲間とのコミュニケーション他	月5日 程度		陶芸室	ルーティーンになっている生活が乱れること	陶芸室は残して欲しい	藤陶会
94	週1~2回の楽しみ	月7日 程度		陶芸室	楽しみがなくなる	近くに同じ教室が出来る施設	陶芸
95	趣味の焼き物	月4日 程度		素焼き、油薬、本焼き、粘土仕入れ	陶芸不能	市の他の施設	なし
96	陶芸教室	月10日 程度		陶芸室、独立した建物	陶芸できなくなる	他の場所に移して、存続してほしい	藤陶会
97	陶芸	月12~16日 程度		陶芸室	陶芸をする良い場所がなくなる	同様の場所	陶芸サークル
98	陶芸教室	月4日 程度		陶芸室	作陶		陶芸
99	友達と話しが出来る	月5日 程度		陶芸室		陶芸室をなんとか活用して続けていただきたい	陶芸
100	入浴、サークル(吹き矢)、旅行講師の話	月5日 程度		風呂、大会場(カラオケ)	行く場所がなくなり、どうすればいいかわからない	同等のものが近くにない	吹き矢
101	陶芸教室	月4日 程度		陶芸室、落語鑑賞、お風呂	趣味として行っている陶芸が出来なくなる	代替他案がほしい	藤陶会
102		月10日 程度		風呂 藤沢市民でよかったと思える	近くに施設がありません	地域に同等の物がほしい	水彩画教室
103	サークル活動 安い金額で活動ができる	月3日 程度		まつの間 緑に囲まれて自然の中にいるみたい	サークル活動他が出来なくなる	別の場所を提供していただきたい。是非。	コーラス

No	Q1	Q2	Q2-2	Q3	Q4	Q5	Q6
	やすらぎ荘を利用することで自身に役立っていること どのような目的でやすらぎ荘を利用していますか（自由記述）	1か月にどのぐらいやすらぎ荘を利用していますか	その他	よく利用している設備や部屋、やすらぎ荘の好きなところ	やすらぎ荘が無くなってしまうと困ること、心配なこと	施設が廃止になった後、代わりに望まれることなど	所属しているサークル等があれば教えてください
104	風呂が大好き	月18日 程度		食堂 ヘルストロン マッサージ機 年3回マッサージ	行く所がなくなってしまう		
105	フレイル防止	月7日 程度		ジム 風呂	行くところがない	簡易なものを代わりに作って欲しい	なし
106	風呂に入る事	月10日 程度		風呂	風呂がなくなる事	昼間、皆様と集れる場	なし
107	風呂 保健師さんがいる事で安心です	月12~15日 程度		足が無いのでマイクロバスがでていること	家の風呂釜がこわれている		
108	たった1つの楽しみの麻雀	月4日 程度		ふじの間 まつの間	車が無い事	善行駅に近い所で出来れば今迄通りに	麻雀
109	認知症予防の為に趣味のマージャンをする為。	月4日 程度		2階	楽しみがなくなる。	代わりに施設が近場にできるとよい	雀の会
110	定期的にサークル仲間と会って、同じ時間を共有し、談笑し、脳神経を刺激し合って、認知症予防、大きく言えば生きがいになっている。多くの仲間が同様に思っている、と思う。	月6日 程度		まつの間。ふじの間。やなぎの間。 食堂。（好きなところ：スタッフのみなさんが年老りを大事に接してくれている）	集う場所がなくなり、生きがいをなくすこと。認知症が増えるのでは。	20人前後が集まれる場所を提供してもらうこと。できれば無料で。今までこのことが市から無視され続けてきた。	麻雀 リズム体操
111	月4~5回、で、週に1回でも人と出会い話をし、頭を使う事は必要です。（なんとかして欲しい）	月4~5日 程度		ふじの間 まつの間	頭の体操が出来なくなる。	こぶし荘の麻雀にすぐ参加したい。又新しい場所を作って欲しい。	雀の会[A]
112	文字通り健康マージャンそのもの	月4日 程度		ふじの間 まつの間	人生、息抜きするところなくなる	施設がなくなるんですから何も考えられない	マージャン(A)
113		月5日 程度		マージャンが1ヶ月5回できる事	マージャンができなくなる事		
114	①ウォーキング月4回実行②シニア族のコミュニケーション場として...	月4日 程度		麻雀 好きです。	高齢者のコミュニケーションが出来なくなる。	再建して欲しい（自動麻雀台4台（有償 ¥500/d））	雀の会A

No	Q1	Q2	Q2-2	Q3	Q4	Q5	Q6
	やすらぎ荘を利用することで自身に役立っていること どのような目的でやすらぎ荘を利用していますか（自由記述）	1か月にどのぐらいやすらぎ荘を利用していますか	その他	よく利用している設備や部屋、やすらぎ荘の好きなところ	やすらぎ荘が無くなってしまうと困ること、心配なこと	施設が廃止になった後、代わりに望まれることなど	所属しているサークル等があれば教えてください
115	利用始めてから10年近くになります。一番役立っていることは当初で受けたフレイルに関する講習です。その時、足腰が弱っていること気づき強化努めています。結果出掛けることに苦はなく80代後半でも年に4、5回3日以上の旅に出ています。月に4回の麻雀は楽しみです。	月4日 程度	興味のあるイベントには出席している	麻雀室	せっかく親しくなった、麻雀メンバーに会えなくなる	代わりにはありませんが、別の場所でのイベント 独自に探します	麻雀 認知症の家族会 若くならうクラス
116	健康の為、親睦の為、大いに役立って居ります。多くの市民に利用して欲しいと思います。	月12日 程度		やなぎの間、控室のゆりの間など卓球で楽しく利用出来ます。	コミュニケーションの場が少なくなる、お年寄りの外出の機会が少なくなることが心配です。	駐車場の施設、交通の便など市民の多目的に利用出来る施設を準備して欲しい。	卓球が出来る事が嬉しいです。
117	麻雀の会に参加しています	月4日 程度		家から近いので良いです	楽しみがなくなり家に居る時が多くなりそう	この地区でやすらぎ荘に変わる施設があるといいが	雀の会
118	麻雀を楽しみに10年位通っています。通うだけで、心も身体も健康で居られると実感しています。	月4日 程度		まつの間、ふじの間です。やすらぎ荘の桜はきれいでうぐいすが鳴いてここだけで聞けます。	私の楽しみ 健康の為心配です（無くなるのが）	公共の場所で麻雀とか出来る所がありません。	なし
119	ストレス解消に大いに役立っています。市当局はなぜ廃止するのか、行政担当の怠慢である！せめてリフォームして継続を望む。	月4日 程度		職員が非常に親切でやすらぐ。ありがたい。	これから先、どこで過ごすのか不安である ますます老化が進む	代わりに作ってほしい。税金を有効に使ってほしい。	カラオケ、コーラス
120	好きな麻雀を仲間と楽しくやっている。老後の楽しみのひとつで、今後ずっと続けていきたい。	月4日 程度		駐車場が完備されていて、利用しやすい	週一の麻雀が楽しみなので、なくなったら趣味がなくなる	今までと同じ様に利用出来れば良いと思う	雀の会A（金曜日）
121	多数の人達とお友達になれること。毎土曜日が楽しんでカラオケが出来ること。	月4日 程度		大広間。回りに家がなく落ち着くところ。	好きなカラオケが出来なくなること。		特にないです
122		月20日 程度			お風呂が無くなること	長くつづけてほしい	

No	Q1	Q2	Q2-2	Q3	Q4	Q5	Q6
	やすらぎ荘を利用することで自身に役立っていること どのような目的でやすらぎ荘を利用していますか（自由記述）	1か月にどのぐらいやすらぎ荘を利用していますか	その他	よく利用している設備や部屋、やすらぎ荘の好きなところ	やすらぎ荘が無くなってしまふと困ること、心配なこと	施設が廃止になった後、代わりに望まれることなど	所属しているサークル等があれば教えてください
123	民謡を長く続けているので	月2日 程度			習う所が無くなる	お風呂は残してほしい	民謡
124		月10日 程度		浴場	風呂がない		
125	やすらぎ体操などみんなでやる。	月6日 程度		お風呂	周りの緑がなくなってしまうこと。	良い施設ができるといいです。	
126	大広間前のトイレ近く、掃除の人、仕事もせずずっとおしゃべりです。しっかり働いて下さい。						
127	心身のいたわり ほっとした時間	月8日 程度		陶芸教室 温室	心のやすらぎ	サークル活動 今は考えられない	陶芸 花盛り会
128	毎日、陶芸に來ています。最近、園芸部に入り草むしりや人との会話など楽しんでおります。	月25日 程度	園芸10日、陶芸15日	園芸室、陶芸	出掛ける場所がなくなります	分かりません	陶芸、園芸等
129	「花盛會」に所属し、温室の水やりを通じて植木の状況を勉強している。	月2日 程度		温室・風呂	植物の状況		花盛會
130	温室（園芸サークル）3回/w	月9～10日 程度		温室、トイレ、食堂（元）のお茶	サークル活動できない。	近くの施設は會議などで使っているが、やすらぎ荘に替わる施設は近くで通える所ない。	園芸サークル
131	みんな親切 カラオケが週3回 20人→30人して下さい	月20日 程度			カラオケがなくなること		
132	老人同志仲良く会話ができる	月10日 程度		とうとう会、はなもり会	たのしみがなくなる		とうとう会、はなもり会
133	楽しみを共有できる。コミュニケーションとることによる情報共有、老いの防止に効果あり	月10日 程度		温室、陶芸室	コミュニケーション不足	サークル活動	園芸、陶芸

No	Q1	Q2	Q2-2	Q3	Q4	Q5	Q6
	やすらぎ荘を利用することで自身に役立っていること どのような目的でやすらぎ荘を利用していますか（自由記述）	1か月にどのぐらいやすらぎ荘を利用していますか	その他	よく利用している設備や部屋、やすらぎ荘の好きなところ	やすらぎ荘が無くなってしまふと困ること、心配なこと	施設が廃止になった後、代わりに望まれることなど	所属しているサークル等があれば教えてください
134	やすらぎ荘に来る事で皆と会え元気をもらう	月10日 程度			人に会えない事、会話が無いこと	わからない	陶芸、園芸サークル
135	こういう施設があって大変嬉しく思っております。ときどき健康相談等	月3日 程度		お風呂、広間	仲間と顔を合わせるだけでファイトがわく	施設が廃止になるとは知りませんでした。新しい施設が建つのでは？	
136	気ままに出入り出来ること スタッフが優しいこと 興味持てる講座等	月4日 程度		スカイウェル、環境	同年代の方たちと知り合えること 無料サービス受けられないこと		健康体操
137	民間の習い事でなく、このような施設で習字がやりたかったからです。準公的でも言うのでしょうか、余分なつきあいもなく快適です。	月1日 程度		職員の方々のご親切だし、サークルの料金が安いこと	他でやりたくても、どこへも行けません	シニアが気軽に利用できる「なにか」を作ってください。	書道
138	サークルで月2回利用	月2日 程度		まつの間	(やすらぎ号) 帰りバスの時間がサークルが3時に終わっても乗れないこと その前(2時40分位?)に出発している	公民館等へスムーズな移転できる様にしてほしい	マジック
139	今やすらぎ荘に来ることが最大の楽しみ。終生の趣味を見つけ、その趣味を通じて“仲間”と出逢えたこと。やすらぎ荘のおかげです。職員さんもやさしい!	月12日 程度		陶芸室、本館休憩室、温室	立派な設備・環境の陶芸室、残して欲しい。	老若男女が気軽に利用出来る施設として存続を願う。	陶芸、花盛
140	囲碁会に毎週火曜日に3時間程度活用しています。	月4日 程度		大部屋で囲碁、冷房が良くきいており、職員の方が礼儀正しい	囲碁が出来なくなり大変困ります。	別の施設を紹介して下さい。	囲碁会

No	Q1	Q2	Q2-2	Q3	Q4	Q5	Q6
	やすらぎ荘を利用することで自身に役立っていること どのような目的でやすらぎ荘を利用していますか（自由記述）	1か月にどのぐらいやすらぎ荘を利用していますか	その他	よく利用している設備や部屋、やすらぎ荘の好きなおところ	やすらぎ荘が無くなってしまうと困ること、心配なこと	施設が廃止になった後、代わりに望まれることなど	所属しているサークル等があれば教えてください
141	カラオケ：声が出てこなくなったので、発声のために来てます。お風呂：とても身体があたたまるので、嬉しいです。	月4日 程度		カラオケ お風呂が熱いですが、とてもいいです。体があたたまります。	出掛ける事が無くなってしまう。	湘南大庭地区に出来たらいいなあ…	
142	風呂使用	月4～5日 程度		風呂	冬場の風呂が1人暮らしのため	廃止しないでください	なし
143	出かけて行くことで健康維持に役立つ。陶芸、園芸の仲間と作業を通じてコミュニケーションをもつこと。マッサージ、ラジオ体操等で血行をよくし、筋肉の保持につとめる。	月15日 程度		部屋：温室、陶芸室、きくの間等の談話室 好きな所：職員のみなさんが親切なおところ	友達と作業をしながらおしゃべりができなくなる。皆が集まる処がなくなる。	老人が出かける処がなくなってしまうのでかわりの施設を望みます	陶芸サークル 園芸サークル
144	高齢者としての施設利用は、健康維持と認知症予防に大変重要な為（廃止は、これからの高齢者にとって、重要な活動の場を奪われるものです）	月10日 程度		囲碁、将棋コーナー、やなぎの間、卓球等、いつでも好きな時利用出来る事	高齢者になれば、なるほど同世代仲間との活動は、重要で、また、最寄りに無くなると結局、事実上、活動しなくなる。	各市民センター、体育館等に、行けば、いつでも利用可能な、囲碁、将棋コーナーを作してほしい。（サークルではなく、自由にいつでも、誰でも利用出来るもの）	
145		月8日 程度		自由にお茶を頂けるのが良いです。職員対応が良い。	足の便が無い 無料のバスが利用しにくい 身心共に休める所がない	本当に困ります	七宝
146	健康と、お友達作り	月5日 程度		大広間、2Fホール	ここでしか出会う事のない楽しみ	どこかに移ってやってほしい	
147	一人暮らしの為 やすらぎ荘のお風呂を利用しています	月10日 程度		お風呂 大きいお風呂、安心して入ってられる	お風呂に入れなくなる。人と話しが出来なくなる	同じような施設になってほしい	
148	趣味の習い事での同好会で	月2日 程度		まつの間、たけの間	近隣の市民センター、市民の家、は確保しにくい	市民のいこいの場所	謡曲

No	Q1	Q2	Q2-2	Q3	Q4	Q5	Q6
	やすらぎ荘を利用することで自身に役立っていること どのような目的でやすらぎ荘を利用していますか（自由記述）	1か月にどのぐらいやすらぎ荘を利用していますか	その他	よく利用している設備や部屋、やすらぎ荘の好きなところ	やすらぎ荘が無くなってしまうと困ること、心配なこと	施設が廃止になった後、代わりに望まれることなど	所属しているサークル等があれば教えてください
149							
150	目的（サークル）がある為 外に出る機会が出来た 人と会話が出来ストレス解消になる	月2日 程度		陶芸室	家に閉じこもりがちになる	老人の居場所（やすらぎ荘みたいな暖かみのある場所）	
151	いつまでも元気でいたいという気持ち	月2日 程度			勉強出来なくなる	勉強が出来るようにしてほしい	
152	①加齢に伴う心身の低下の防止 ②自宅での体動が少ない ③友人との会話	月8~10日 程度		大広間、職員さんの対応の親切	家にとじこもってしまう、対人関係がない。	施設に代わる様などがほしい（縮小しても） 老人は何処へ行けばよいのですか 老人が多くなるのにやすらぎ荘が閉館となるこれからのお年寄りには社会から見捨てられている様に思います	
153	囲碁	月10日 程度		2F 近くて良い	楽しむ場所がなくなる	代わりに何か建ててほしい	
154	ゆったりとお風呂に入る事が出来、とても気持ち良い一日となります。お風呂に行くという目的の為に家を出る。風呂友達が出来楽しい。	月8~10日 程度		風呂・マッサージチェア・職員さんの気持ちが優しい	楽しい風呂に入り来られなくなる。		
155	作陶する楽しみや仲間と共に、陶芸について語る楽しみが、生活の張りとなり、充実した生活が送れている。やすらぎ荘に出向くことで生活のリズムも整い、認知症の予防や、老化防止にもなっている。	月10日 程度		陶芸室、給湯器のある部屋、大広間	仲間と活動する場がなくなり、生活に張り合いがなくなって老化が進みそうでこわい。	陶芸ができる施設が欲しい	藤陶会

No	Q1	Q2	Q2-2	Q3	Q4	Q5	Q6
	やすらぎ荘を利用することで自身に役立っていること どのような目的でやすらぎ荘を利用していますか（自由記述）	1か月にどのぐらいやすらぎ荘を利用していますか	その他	よく利用している設備や部屋、やすらぎ荘の好きなところ	やすらぎ荘が無くなってしまうと困ること、心配なこと	施設が廃止になった後、代わりに望まれることなど	所属しているサークル等があれば教えてください
156	サークル活動に非常に役立っている。廃止を決める人は60才以下の利用経験のない人ばかりだよ！	月2日 程度		大部屋	サークル活動の場所がなくなる。高齢者支援課は何故やすらぎ荘を廃止にするのか？	老人の使える施設を確保してから廃止してほしい	落語塾、サークル
157	落語塾に入会しています。1ヶ月に2回ですが仲間と会えて幸せです。	月2日 程度		いつ利用してもここちいいです。	仲間に会えなくなること、身体と心の健康が心配です。	廃止にならないよう祈っています。	落語塾
158	同じ年代の仲間と交流できる。趣味や、話題など、情報交換できる	月3日 程度		入浴、ヘルストロン。ゆったりと落着ける環境。	仲間の気軽に集まれる場所が失われる。情報がなくなる。	同じ場所に、気楽に便利に来られる環境を整えて欲しい	
159	高齢者が安心して利用できる場所。施設の利用がしやすいこと。一緒に楽しむ仲間がいること。職員さんが親切でいいです。	月3日 程度		ホール、ヘルストロン、（元）食堂建物のまわりに木々があり自然豊かなところが好きです。	サークル活動やヘルストロン、お風呂、健康相談などできなくなるのは困る	老人福祉センターを同じ場所に建て替えてほしいです。施設が有料になり通うことができません。（市民センターなどの施設は、いっぱい借りられません。予約システムもむずかしくてできません。）	ヨガサークル
160	出来るだけ長く利用して行くためにもPM3時頃には水道を止めてもいいと思います。もったいないので！			風呂です	この先もずーっと使って行きたい。		
161	入浴などで利用している	月5日 程度			行き場がない	建替をお願いします	落語塾
162	現在56歳ですが60歳になったら利用したいと思っています	年齢的に利用できず		お風呂	60歳になったら利用したいので徒歩でこれるやすらぎ荘が無くなるとは困ります	廃止よりも建て替えの方向で検討してほしい。現在近所のココタウンオーシャンヒルズの住宅地には50代が沢山住んでいますこれから対象となる方が大勢いますので…	なし
163					まだ利用してないが、風呂などをこれから利用しようと思っていた。	閉じられては困る。	

No	Q1	Q2	Q2-2	Q3	Q4	Q5	Q6
	やすらぎ荘を利用することで自身に役立っていること どのような目的でやすらぎ荘を利用していますか（自由記述）	1か月にどのぐらいやすらぎ荘を利用していますか	その他	よく利用している設備や部屋、やすらぎ荘の好きなところ	やすらぎ荘が無くなってしまうと困ること、心配なこと	施設が廃止になった後、代わりに望まれることなど	所属しているサークル等があれば教えてください
164	のんびり自由に行けアットホーム スタッフがいるので安心				最近はずいぶん数年前毎日きてました。SNSをしない高齢者にとって交流の場所になってすごく大切な場所だとおもいます。	図書館や小さい子どもこれのキッズルームもかねてあるといいです	
165	健康維持のため	月5日 程度		ヘルストロンとサークル	高齢者のあつまる場所がなくなっている	こぶし荘などに行くバスの便をふやしてほしい	コーラス
166	人とのコミュニケーションがとれる健康維持	月5～6日 程度		ヘルストロン、サークル	人とかかわりが無くなる。バスが無くなる。	こぶし荘行きのバス(停留所、本数)を増やして欲しい	ヨガ
167	健康の増進 仲間との交流	月2日 程度		老人のための施設であり、施設としての広さも十分あり、環境も緑豊かなところが良い 多くのサークルが活動していて活気がある	楽しみが減ってしまう！替わりのサークルなど簡単に見つからない	廃止にしないでほしい。この場所で建て替えて！	ヨガサークル
168	楽しんで利用させてもらってます 囲碁サークルで頭の体操しています、なくさないでください。	月7日 程度		囲碁の場所とお風呂	楽しみがなくなってしまいます	廃止しないでなんとか建替えて下さい	囲碁
169		月2日 程度		2階の大広間	勉強ができなくなる	土棚荘を利用	カラオケサークル
170	心のやすらぎ	月3日 程度		浴室他	楽しみが無くなってしまう	同様な物が欲しい	
171	良き友人も多く、開始30分からの雑談も楽しみになっている。やすらぎ荘まで歩いて行ける場所がなくなると困る。知人、友人も高齢者となりデイサービス利用等で訪問しづらい。	月3～4日 程度		大広間と空間が広く、まわりの植物、特に桜の時期も癒されている。 なぎさ荘、こぶし荘では遠い。歩きで20分。近場に存続して欲しい！	マッサージを受けたり、居場所がなくなってしまう。出席することで、歩行の確立や、散歩の目的が達成されている。	わずかな場所でも良い、集える場所を設けてほしい。	大楽会
172	老後・退職後の健康管理を兼ねて、サークル活動を行っている。	月4～5日 程度		ふじの間 まつの間	近くにサークル活動等の場所がなくなる。現在のサークルの行き場所にも困る。	藤沢市は4会館体制を予定していたのではないかと。老人ホーム、図書館等4か所確保してほしい。	版画（きつつき会）、吹き矢

No	Q1	Q2	Q2-2	Q3	Q4	Q5	Q6
	やすらぎ荘を利用することで自身に役立っていること どのような目的でやすらぎ荘を利用していますか（自由記述）	1か月にどのぐらいやすらぎ荘を利用していますか	その他	よく利用している設備や部屋、やすらぎ荘の好きなど	やすらぎ荘が無くなってしまふと困ること、心配なこと	施設が廃止になった後、代わりに望まれることなど	所属しているサークル等があれば教えてください
173	人に会える	月8日 程度		やなぎの間、ゆりの間	卓球が出来なくなる	スマイルバスネットを広げて、なぎさ荘、こぶしに行ける様	卓友会
174	体を動かすこと 会話を楽しむこと	月8日 程度		やなぎの間	体を動かす施設がないこと。すまいるバスの運行。他の施設への移動がこまる。	老人センターの代替施設の整備	卓球 将棋
175	サークル活動、よろこび会に参加	月2日 程度		周囲の環境	サークル活動が出来ない。生き甲斐の一つが無くなる。子育て支援のない時代に頑張って子供を育てながら働いてきたのに、年を取ったら生きがいを取り上げなんて！老人はいらない？	サークル活動を継続できる施設	よろこび会
176	浴室	月5日 程度		浴室・マッサージチェア		温水プール又は大浴場	
177	ボケ防止。（老人高齢者＝年々”トシ”を取る。目、口、耳、老眼、言葉、難聴etc）	月10日 程度		風呂（浴室）100円。安くしてリラックスできる。市議会で検討すべき。	高齢者の居場所。机と椅子で書きもの（公文書等々）が出来る	昨年度一年間で何人利用したか（心・技・体）市の高齢化	詩吟
178	囲碁サークル：友人が増え、課題も多く、囲碁以外でも活動が有る。頭の体操で活力が出る。 催しものなど：年間多くの催しものがあり、健康面、生活面に役立っている。	月10日 程度		まつの間、囲碁エリア 館内がとても清潔感が在る(特にトイレの生花etc)。いろいろな催しがあり話題になる。	外出する機会が減少。老化が心配。友人と話す機会が減少。	市民の家、民間の施設を活用し、高齢者用のサークル等に利用可能にできないか。	囲碁
179	1 入浴：手足を大きく伸ばせ、自宅風呂より解放感大。 2 スカイウェル：体調がなんとなく良くなるような気がする。 3 マッサージ：体調がなんとなく良くなるような気がする。 4 図書館：役立つ本が多い。	月5日 程度		1 風呂、2 スカイウェル、3 マッサージ 気楽に利用できる。	やすらぐ場所がない。無くさないで欲しい。風呂だけでも良い。場所（高所、坂の上）が悪くても、利用者が来ることはやすらぎ荘の良いところです。	同様の施設を継続使用したい（明治市民センターは人員過多で使用困難）。居場所がなくなる（市民センターでは今のサークル等を収容できない）。	

No	Q1	Q2	Q2-2	Q3	Q4	Q5	Q6
	やすらぎ荘を利用することで自身に役立っていること どのような目的でやすらぎ荘を利用していますか（自由記述）	1か月にどのぐらいやすらぎ荘を利用していますか	その他	よく利用している設備や部屋、やすらぎ荘の好きなど	やすらぎ荘が無くなってしまうと困ること、心配なこと	施設が廃止になった後、代わりに望まれることなど	所属しているサークル等があれば教えてください
180	お風呂・輪踊り、サークルも気が向いたものがあれば入りたい	月2～3日程度		輪おどり等気晴らしになる	心のよりどころがなくなる	むずかしい事でなくて良い ちょっとした講習やサークル 専門的な事で良い	
181	身体機能の増進。認知症の予防。これらの老人の増比が見込まれる大切な時にこの様な施設がなくなると言うことは、老人は何処に行けば良いのでしょうか。	月10日程度		・年寄りは何処へ行けば良いのでしょうか。ピンピンころりはありません。	自宅がボーっとしていると、どんどん認知症になって行ってしまう。	施設を縮小しても（談話室、お風呂とか）の施設を作ってほしい。	老人問題を良く考慮して下さい。誰も老人になるのです。行く先のない年寄りのことをどう対処していくのでしょうか。健常者と介護を受ける人の中間層を救って欲しい。現在介護認定を受けるのは大変。老人の行く所は何処なのでしょう。介護も受けられない。行く所がない。
182	休憩場所 ここは、多くの人たちの憩いの場になっているし、再建するのが一番いいと思います。	月1日程度		食堂、やすらぎ祭	休憩する所がなくなる。3つある荘のうちの一番古いやすらぎ荘は、あった方がいい。	再建！	
183	健康（心も体も）	月10日程度		体操	行く所がない	同規模の建物が近くにほしい	
184	お風呂、マッサージ、ヘルストロンを利用しています。	月8日程度		桜が美しい、庭で散歩が出来る。お風呂、マッサージ。	お年寄りの憩の場がなくなってしまう。たいへん困る。	やすらぎ荘みたいなセンターを作ってください。図書館。	なし
185	大き目の風呂にゆっくりと入れる。	月5日程度		風呂、カラオケ、図書室	風呂が気軽に入れなくなる		
186	気軽にのんびりとすげせてリラックス出来る経済的にも助かっている。	月4～5日程度		大ホール（合唱や歌）、風呂、磁場椅子、囲碁コーナー	年配者が利用出来る施設が無くなり、行き場がない。	Fプレイスや市民センターは事務規律的にくつろげない。	童謡、唱歌部、囲碁部
187	健康維持 知識の増加	月2日程度		大広間	健康維持	代替施設	太極拳

No	Q1	Q2	Q2-2	Q3	Q4	Q5	Q6
	やすらぎ荘を利用することで自身に役立っていること どのような目的でやすらぎ荘を利用していますか（自由記述）	1か月にどのぐらいやすらぎ荘を利用していますか	その他	よく利用している設備や部屋、やすらぎ荘の好きなところ	やすらぎ荘が無くなってしまうと困ること、心配なこと	施設が廃止になった後、代わりに望まれることなど	所属しているサークル等があれば教えてください
188	毎回通う事で健康維持と精神的な張りが保っている。	月16日 程度		陶芸室・講演等の室で話を聞く。	健康維持が出来なくなってしまうと共に精神的な不安がある。	廃止ありきではなく議論をやり直していただきたい。	陶芸クラブ
189	陶芸サークルに入り、毎日生活の中でメリハリができ、友人も増えて楽しい。リタイア後のイキイキとした生活に役立っている	月12日 程度		陶芸室 自由に利用でき、サークル仲間と和気あいあいと楽しい時間がすごせる場所が好き	毎日の自分の居場所がなくなるから困る	陶芸室と窯が従来通りに使えることを希望	藤陶会
190	社会参加の場として利用。 サークルの一員として、或いは各種講座への参加などを通して、他人とのコミュニケーション、自己研鑽の場として必要な施設である。	月2~3日 程度		たけの間、大広間、まつの間など。	フレイルになるのが怖い。	考えられない。	鉛筆画
191	サークル活動が出来た事。約28年利用させて頂きました。 施設廃止は何時になるのでしょうか？ 今後の事は各サークルで決めるのでしょうか？施設をさがすのは困難です。やすらぎ荘ではフォローしてもらえますか？	月2日 程度			サークル活動は解散になるのでは？と心配です		フォークダンスサークル
192	健康管理ができること。 毎日が充実して楽しくできること。	月16日 程度		囲碁、卓球、陶芸 楽しく利用しています。	やすらぎ荘週4日利用のため、やすらぎ荘中心で動けなくなる。	陶芸会員100人を受入れる施設を作って下さい。	囲碁、卓友会、藤陶会
193	サークル内での会員達とおしゃべり（世間話等）コミュニケーションをとる 体を動かして、しかも楽しむ。	月2日 程度		やなぎの間 自宅から近い	一ヶ所社会的交流がなくなる	なるべく近くでサークル活動ができる施設を造って欲しい	フォークダンス

No	Q1	Q2	Q2-2	Q3	Q4	Q5	Q6
	やすらぎ荘を利用することで自身に役立っていること どのような目的でやすらぎ荘を利用していますか（自由記述）	1か月にどのぐらいやすらぎ荘を利用していますか	その他	よく利用している設備や部屋、やすらぎ荘の好きなところ	やすらぎ荘が無くなってしまうと困ること、心配なこと	施設が廃止になった後、代わりに望まれることなど	所属しているサークル等があれば教えてください
194	英語、落語サークル。文化的活動として楽しくやっています。 それがなくなると、場所の確保等心配です。 場所を市又はその関連機関が探してくれればありがたい。	月4日程度		たけの間、大広間	数多くのサークルがあり、それがなくなってしまう。残念です。	少なくとも跡地が改造でサークル活動できる場所は提供して欲しい。	英語サークル（会長） 落語サークル
195	お風呂を利用させていただいております。また、輪踊りを参加させていただいて居ます。又カラオケも参加させて頂いて居ります。私達はどこへ行けばいいのでしょうか？さみしいです。	月5～7日程度		お風呂場、カラオケ、マッサージ、体を暖める機会など	老朽化にともない無くなることは本当に残念に思います。	お金がかかることなので大変ですが、お風呂とカラオケはなくさないでほしいです。今のままで変えなくても良いので残してほしいです。やすらぎ荘がなくなったら後は何になるのでしょうか？公園になるのでしょうか？桜がとてもきれいで私たちの心をなごませてもらっています。	
196	月に2回、民謡クラスで楽しんでいます。日頃、歌うことも少ないので、非常に明るい気分になります。	月2日程度		空調設備の良い「まつの間」を利用してきて感謝です。	残念です。	代替場所を期待する	なし
197	普段家でゴロゴロ何も楽しみもお金もなく過ごしています。このやすらぎ荘が無くなったら真っ暗やみになってしまいます。存続宜しく願い致します。	月15日程度		お風呂、カラオケ、20分椅子、血圧測定（友人との交流）		今まで通りが良い	カラオケ 唄に来ます
198	カラオケは多いが、DAMの機器が悪い。キー他映像。こぶし荘と同じ物に変えてほしい。	月7日程度		カラオケが多いところは良い。			
199	うたを歌うことでストレスが発散されている。風呂で健康維持されている。	月10日程度		気軽に気兼ねなく、旧来の設備で落ち着ける。	老人の行き場がなくなり、家にこもってしまう。	市役所、公民館も新しい設備で年配者には疲れる。	童謡と唱歌の会
200	月に2度のマッサージを利用しています。	月4日程度		静かな場所で鳥の鳴き声も聞こえて来て心安まる場所です。	家にとじこもることが多くなり、人とのコミュニケーションがとれなくなる。	施設を存続してほしい	ウォーキング

No	Q1	Q2	Q2-2	Q3	Q4	Q5	Q6
	やすらぎ荘を利用することで自身に役立っていること どのような目的でやすらぎ荘を利用していますか（自由記述）	1か月にどのぐらいやすらぎ荘を利用していますか	その他	よく利用している設備や部屋、やすらぎ荘の好きなところ	やすらぎ荘が無くなってしまうと困ること、心配なこと	施設が廃止になった後、代わりに望まれることなど	所属しているサークル等があれば教えてください
201	健康のため、リフレッシュ			ヘルストロン、図書室、はりきゅうマッサージ	イベントやはりきゅうなどなくなると高齢者が家から出なくなってしまうので心配です	なぎさ荘とこぶし荘までのバス停を、やすらぎ荘付近にお願いしたい。市役所や市民センターの建替えなどは行っていますが、今後高齢者が増加していく中で、このような施設の建て替えを行わないで閉鎖するのは反対です！！	
202	サークル活動、教養講座聴講、健康維持	月4～7日程度		その時々	趣味、生き甲斐、健康の維持が難しくなる。	どうしても、やすらぎ荘廃止の場合、藤沢中央部に代替施設を設けること。南部、北部には老人福祉センターあり。	水彩画、英語
203	風呂	月6～7日程度		風呂	風呂	より住宅地（できれば辻堂近辺）に新しく作ってほしい（歩いて行きやすい）	
204	やすらぎ荘が存在することに意義があると思います。老人福祉のメッカのようです。		週1日程度	時々中の様子を見学します。図書室も。		老人福祉のセンター的なもの	