

旧桔梗屋保全活用事業に伴う埋蔵文化財確認調査業務委託

確認調査概要報告書（抜粋）

工 期

自 令和7年6月11日

至 令和7年7月31日

調査期間

自 令和7年6月25日

至 令和7年6月30日

受注者

横須賀市三春町3-10-8 パルテノンマンション101

有限会社 吾妻考古学研究所 横須賀調査室

室長 横山太郎

2025年7月

有限会社 吾妻考古学研究所

## ( 1 ) 確認調査概要

### 業務名

旧桔梗屋保全活用事業に伴う埋蔵文化財確認調査業務委託

### 発注者

藤沢市計画建築部街なみ景観課

### 受注者

有限会社 吾妻考古学研究所 横須賀調査室  
横山太郎 (現場代理人)

### 調査地点

藤沢市藤沢一丁目 750 番 1、750 番 4

### 工期

自 令和 7 年 6 月 11 日  
至 令和 7 年 7 月 31 日

### 調査期間

自 令和 7 年 6 月 25 日  
至 令和 7 年 6 月 30 日

### 調査面積

約 4 m<sup>2</sup> ( 2 × 2 m トレンチ 1 箇所)

### 遺跡の名称

藤沢市No. 78 遺跡

### 検出遺構

近世 : 土坑 2 基、柱穴 1 基、地業面 6 面

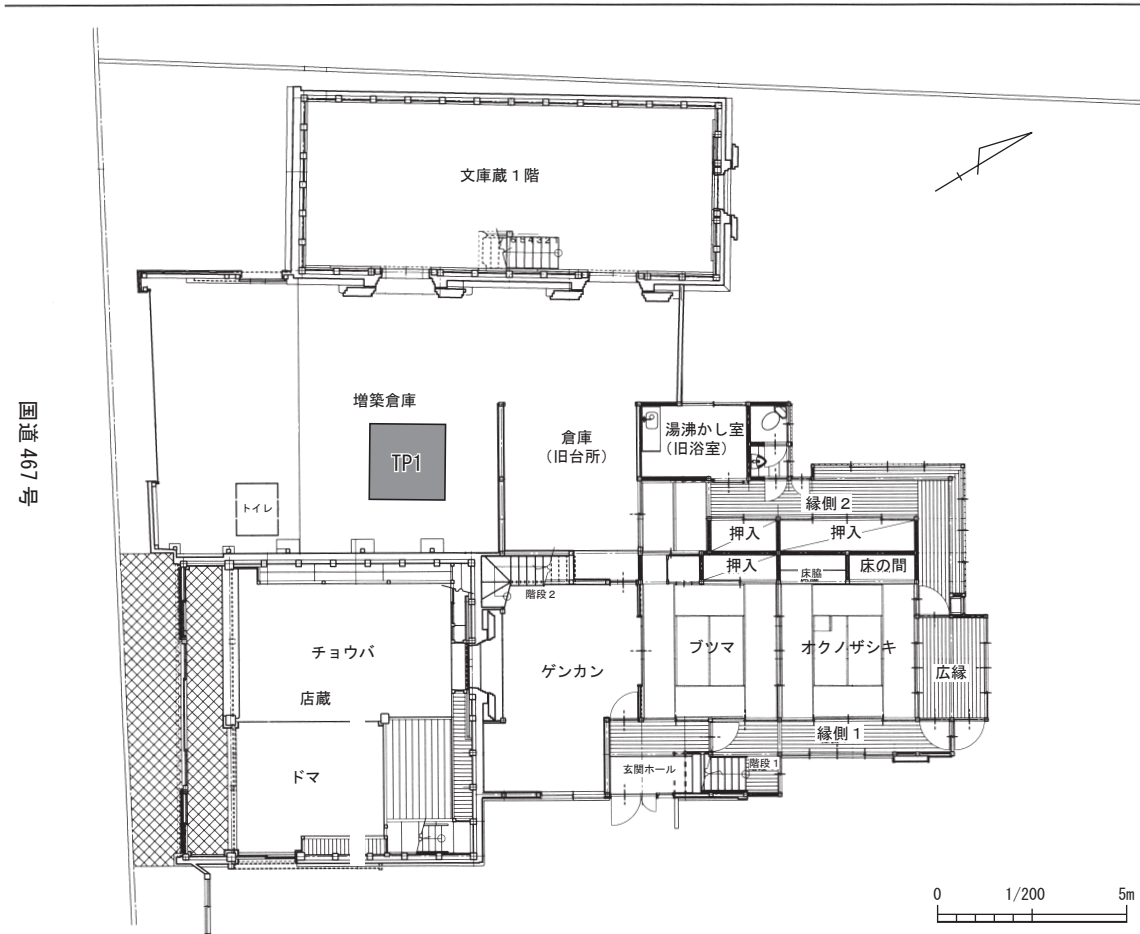
### 出土遺物

近世 : 陶磁器、石製品 (石臼)、銭貨

(2) 調査地点位置図

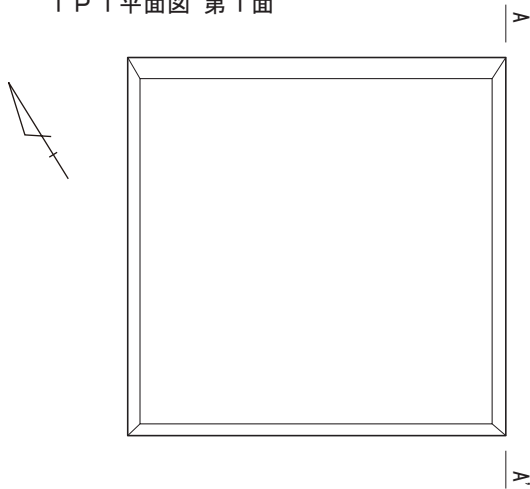


(3) トレンチ配置図

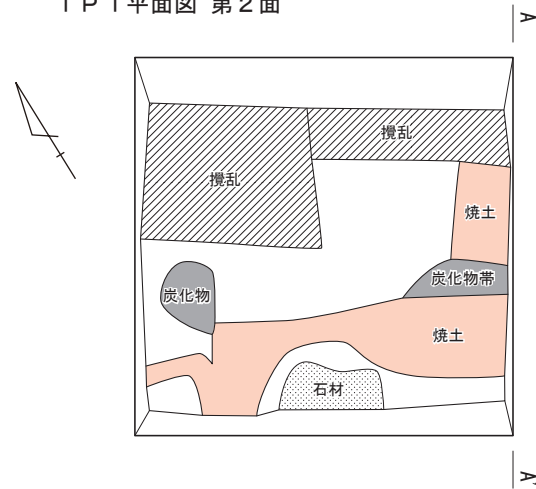


(4) トレンチ実測図

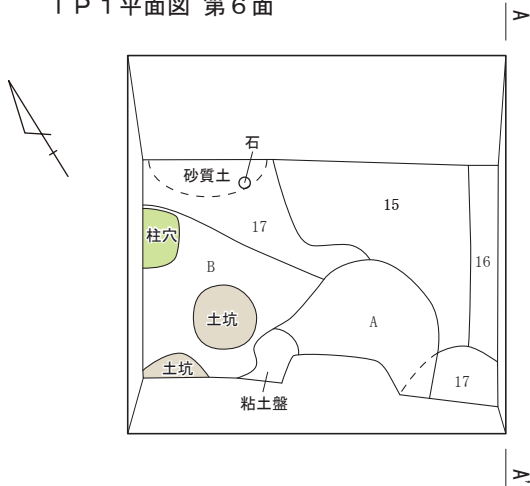
TP1平面図 第1面



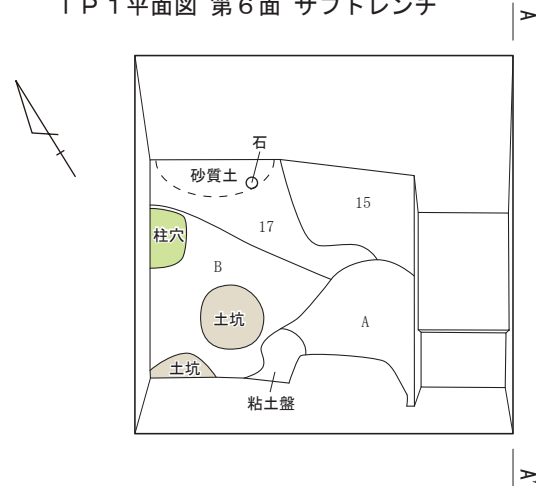
TP1平面図 第2面



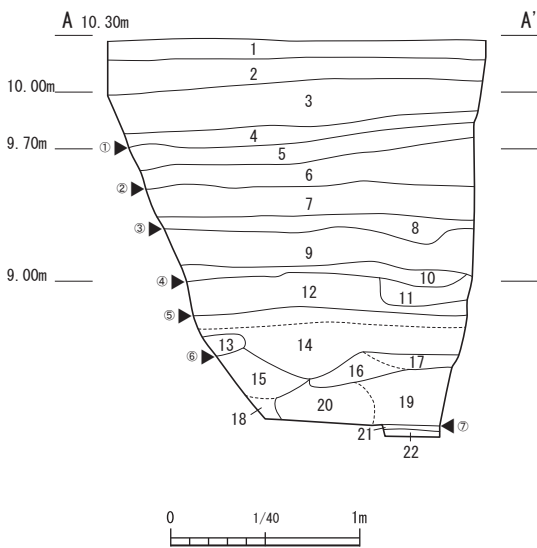
TP1平面図 第6面



TP1平面図 第6面 サブトレンチ



※数字は土層と対応。  
 A: 灰白色砂 炭化物小ブロック、黄褐色ブロック多量に含み、縮りやや強い。  
 B: 黄灰色砂 15層よりも色調暗く、縮りやや強い。



- 1 コンクリート
  - 2 転圧された土
  - 3 暗褐色砂質土 丸い黒斑と黄色砂を含む。縮り強い。
  - 4 黒褐色砂質土 黄褐色砂を含み、縮り強い。
  - 5 黒褐色砂質土 漆喰を帯状、焼土を含む。第1面。
  - 6 黒褐色砂質土 灰褐色土 層相粗く、帯状に黄色ブロックを含む。縮りやや弱い。
  - 7 暗褐色砂質土 焼土多量、炭化物を斑状に含む。第2面。
  - 8 灰褐色砂質土 黄色砂を少量含み、縮り極めて強く、精緻な堆積。
  - 9 灰褐色砂質土 8層に似るが、黄色砂や炭化物を少量含み、縮り強い。第3面。
  - 10 灰褐色砂質土 丸い小石、帯状に炭化物を含み、縮りやや強い。南西側に焼土を含む。
  - 11 灰褐色砂質土 炭化物多量含み、下層に黄色土を含む。縮りやや強い。
  - 12 黄褐色砂質土 上面に泥岩面。縮り強く、混じりけ少ない。第4面。
  - 13 黄色砂ブロック
  - 14 暗褐色砂質土 上面に泥岩面があり、下は黒味が強い。縮りやや強く、黄色砂を斑状に含む。第5面。
  - 15 黄褐色砂 黄色砂ブロック多量含み、縮りやや強い。第6面。
  - 16 暗褐色砂質土 上層付近のみ黄色砂ブロックを少量含み、縮りやや強い。第6面。
  - 17 黒色土 縮り・粘性強く、帯状に広がる。第6面。
  - 18 黒褐色砂質土 縮り・粘性やや強い。
  - 19 黒褐色砂質土 黄色土ブロック多量含み、縮りやや強い。
  - 20 黒褐色砂質土 黄色土ブロックと橙色ブロック多量含み、主体となっている。
  - 21 暗黄色土 地表面の泥岩層。第7面。
  - 22 黒褐色砂質土 縮りやや強い。
- ※②～⑦は近世の地表面。