



「辻堂小学校区就学指定校変更制度」のご案内

辻堂小学校区就学指定校変更制度は、辻堂小学校に入学する児童の増加に伴い、保護者からの申請により、入学する学校を本来の就学指定校(辻堂小学校)以外の辻堂小学校近隣の受入対象校へ変更する制度です。

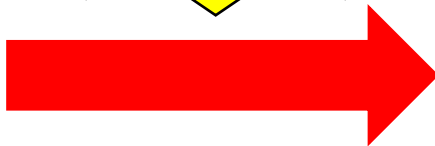
令和8年度新入学予定者の受入対象校と受入可能数は図のとおりです。



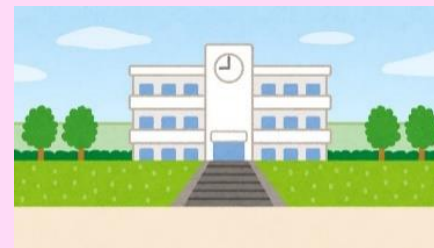
【就学指定校】
辻堂小学校



入学する学校を
変更できます



【受入対象校】
浜見小学校
(20人程度)



申請はこちら→
からどうぞ!



【お問い合わせ先】

藤沢市教育委員会 学務保健課
(藤沢市役所 本庁舎3階)
〒251-8601 藤沢市朝日町1-1

TEL:0466-50-3558
FAX:0466-50-8424

詳細は同封の通知
をご覧ください

