



藤沢記者クラブ各位

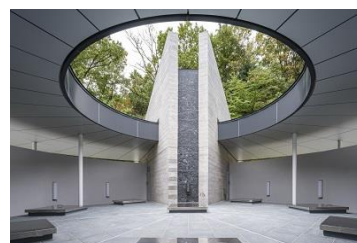
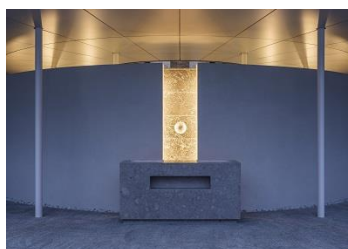
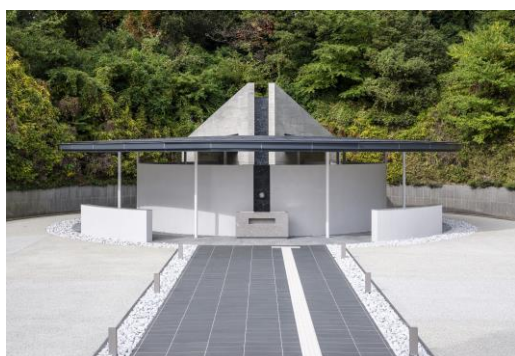
大庭台墓園合祀墓が完成しました ～合祀墓の見学会を開催します～

大庭台墓園立体墓地内合葬納骨壇の共同埋蔵先として、「合祀墓」を建設しました。今年度2月から、合葬納骨壇の使用期間（20年）が満了したご遺骨の、共同埋蔵を開始します。運用開始に先立ちまして、見学会を実施します。

【見学会の詳細】

- 1 日時 2025年（令和7年）12月20日（土） 午後1時～3時
- 2 場所 藤沢市大庭3782番地（大庭台墓園）
- 3 予約 不要
- 4 見学方法 自由に出入りし、見学いただけます。また当日のみ、施設のバックヤード等を含めご覧いただけます。

※なお、本見学会は合祀墓の募集案内や申込み受付を行うものではありません。



2025
健康経営優良法人
KENKO Investment for Health
大規模法人部門

【この資料に関する問い合わせ先】

藤沢市役所 福祉部 福祉総務課
内 線：3127
担 当：近藤、青木、池田
直 通：0466(50)8258

大庭台墓園合祀墓が完成しました！

大庭台墓園立体墓地内合葬納骨壇の共同埋蔵先として、「合祀墓」を建設しました。合葬納骨壇の使用期間(20年)が満了したご遺骨の共同埋蔵を、今年度2月から開始します。

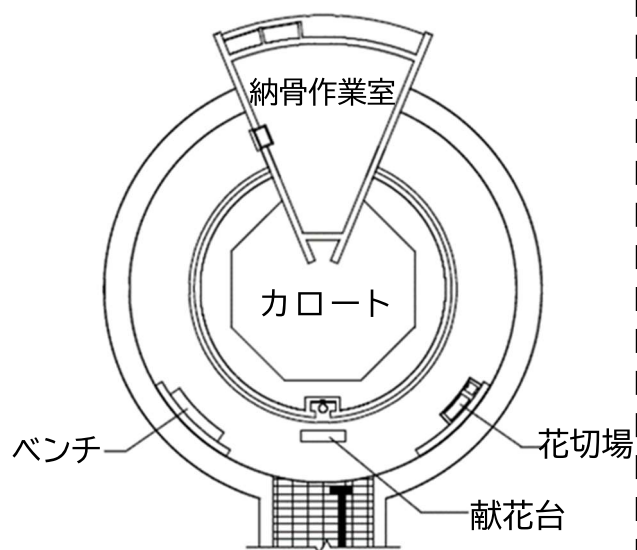
《施設概要》

場所	大庭台墓園内立体墓地裏 (藤沢市大庭字三ツ又 3782番地 他)
構造	鉄筋コンクリート造 一部鉄骨造 平屋建て
面積	建築面積 137.62 m ² 延べ面積 195.31 m ²
収蔵規模	焼骨収蔵数 約 20,000 体
設備	納骨作業室 カロート(納骨設備) 花切場 献花台 ベンチ



合葬納骨壇(平成17年度～)

《設備概要》



※現在、合祀墓の募集についてご案内及び申込み受付は、行っておりません。募集を開始する場合は広報ふじさわ及び市ホームページにて、周知いたします。



<お問い合わせ>

福祉総務課 衛生施設担当

電話 0466-50-8258

大庭台墓園墓所管理事務所

電話 0466-87-3557