

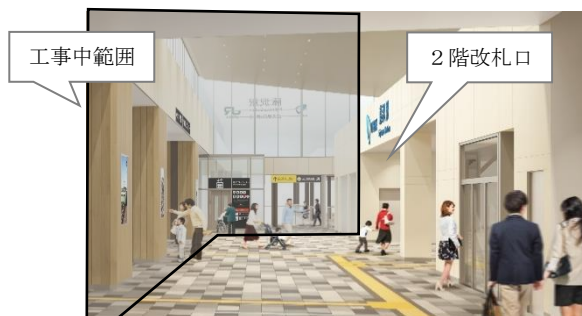


odakyu
ELECTRIC RAILWAY

《次頁あり》

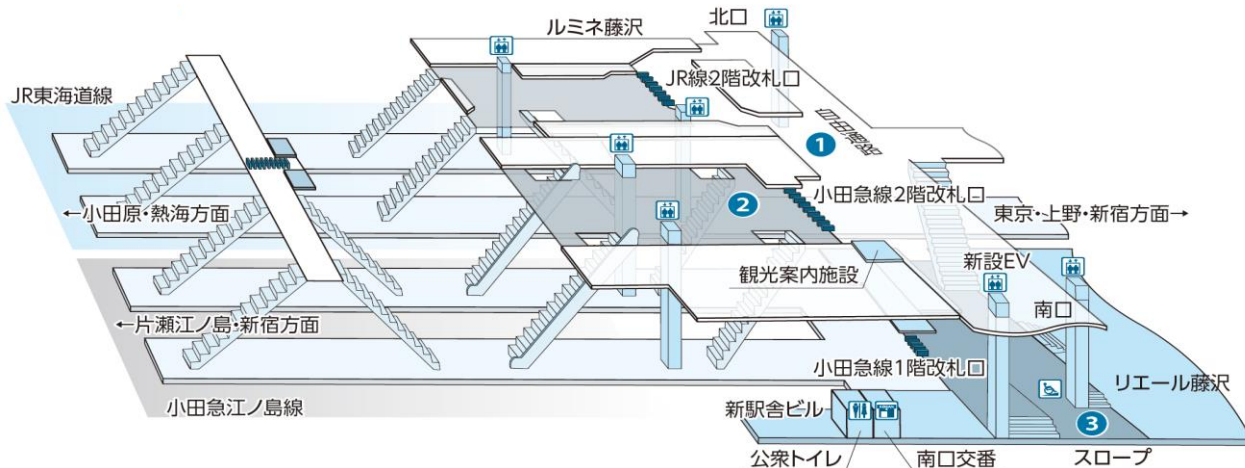


2 階改札内コンコース
(2026年(令和8年)1月24日時点)

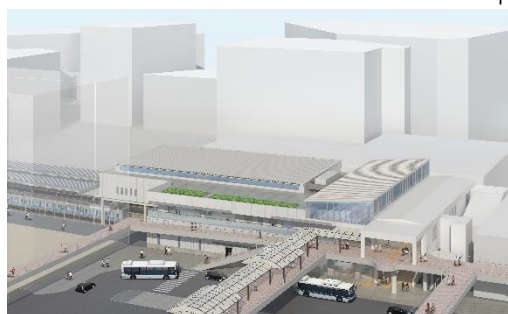


2 階自由通路(北口から望む)
(2026年(令和8年)1月24日時点)

3. 工事完了後のイメージ図(2028年(令和10年)3月予定)



イメージ図の①,②,③の番号は、イラストの位置を示しています



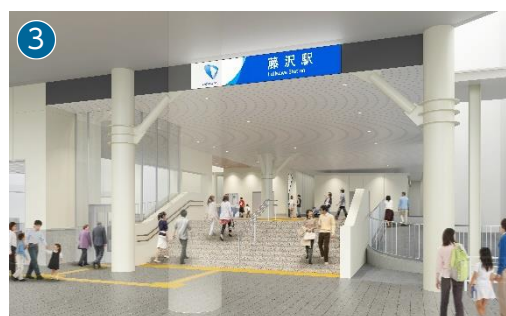
鳥瞰図(南口から望む)



2 階自由通路(北口から望む)



2 階改札内コンコース
※本資料のイラスト等は現時点でのイメージであり、実際とは異なる場合があります



地上階南口

この資料に関する問い合わせ先

<自由通路に関すること>

藤沢市役所 都市整備部 藤沢駅周辺地区整備担当 麻生・浅野・渡邊
直通 : 0466(50)3552 (内線: 4332)

<駅改良に関すること>

小田急電鉄株式会社 小田急お客さまセンター (9時~17時)
直通 : 044(299)8200