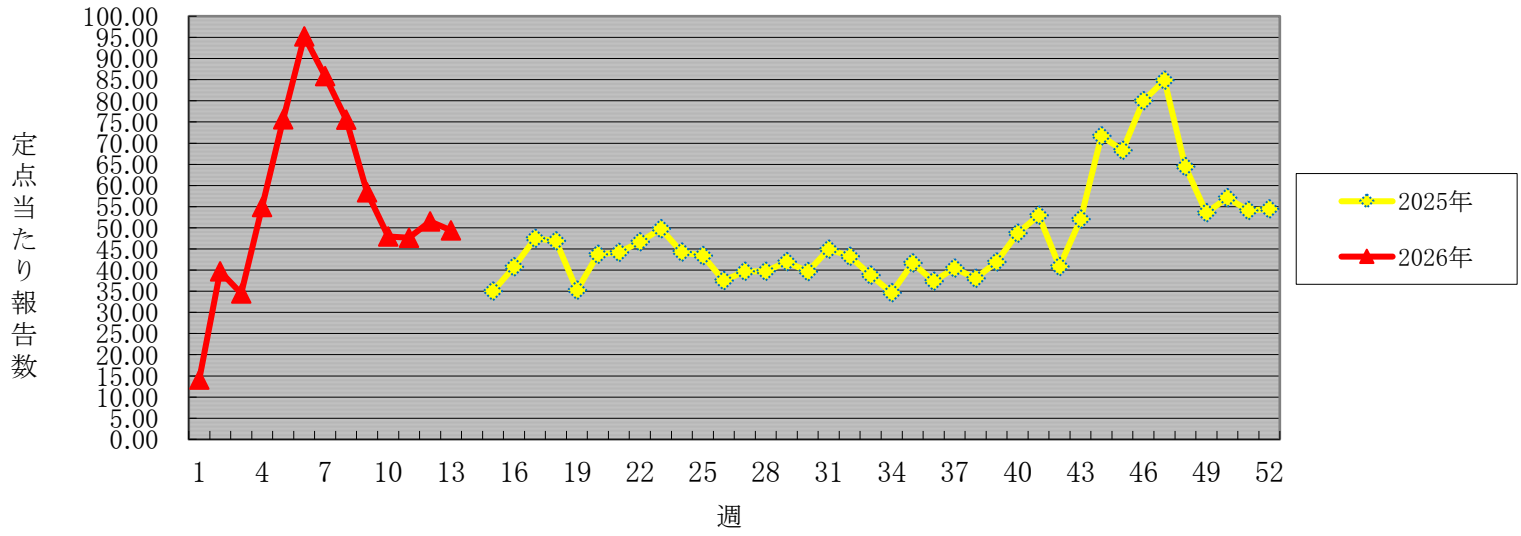


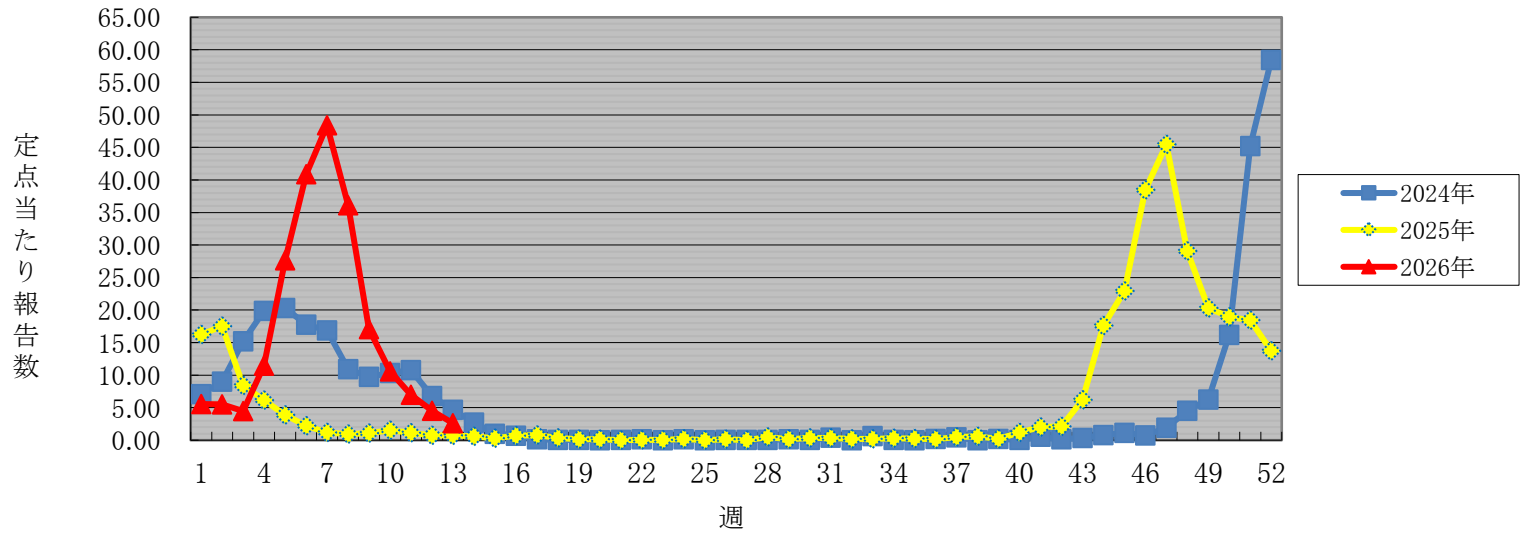
### ARI(急性呼吸器感染症)



### ARI

注意報発令基準値  
—  
警報発令基準値  
—  
警報解除基準値  
—

### インフルエンザ



### インフルエンザ

注意報発令基準値  
(参考値) 10.00  
警報発令基準値  
(参考値) 30.00  
警報解除基準値  
(参考値) 10.00

※2026年第1週(2025年12月29日~2026年1月4日)は年末年始の医療機関休診等の影響により、定点あたりの患者報告数が一時的に大幅に減少しましたが、流行の終息を示すものではありません。

COVID-19(新型コロナウイルス感染症)

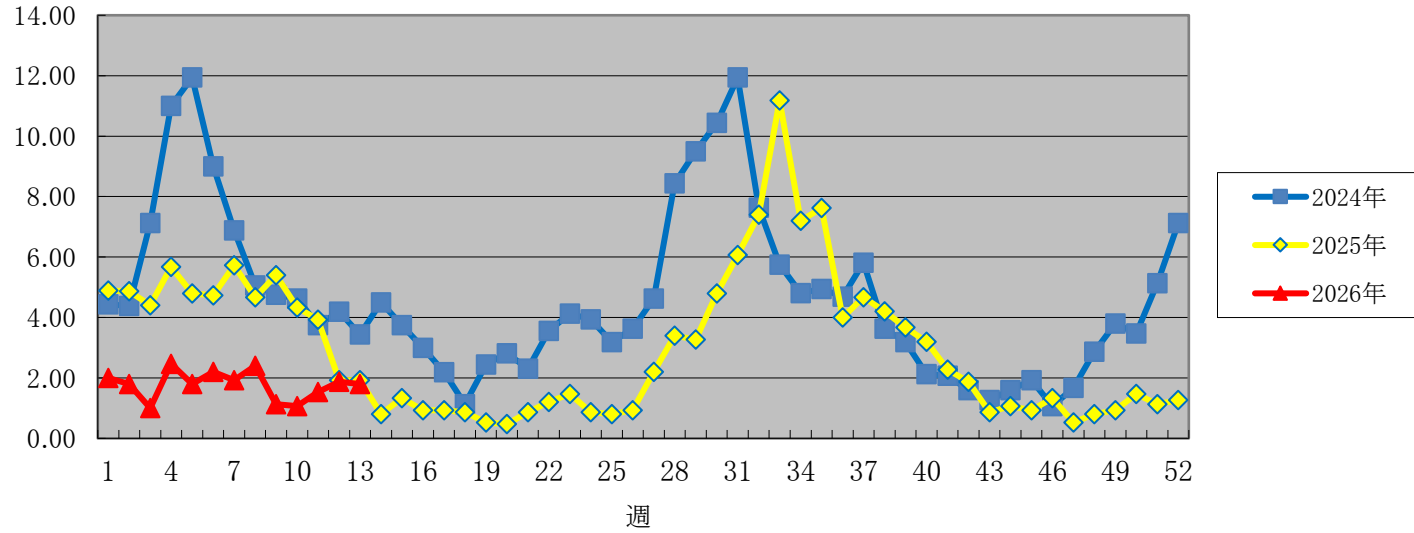
COVID-19

注意報発令基準値

警報発令基準値

警報解除基準値

定点当たり報告数



RSウイルス感染症

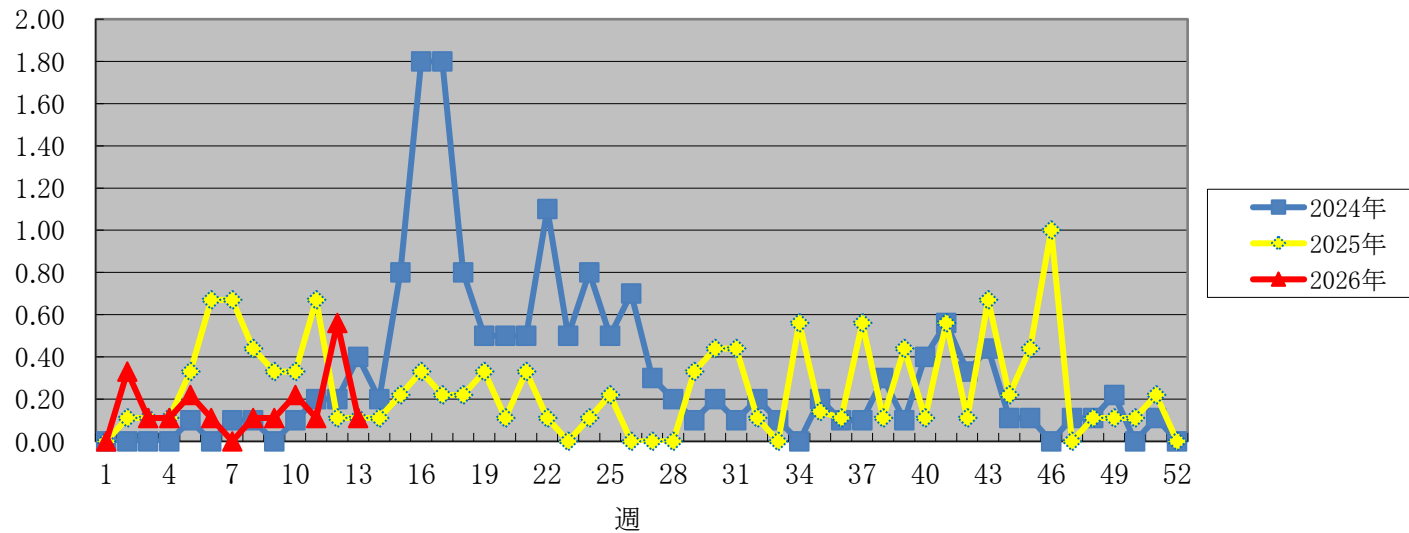
RSウイルス感染症

注意報発令基準値

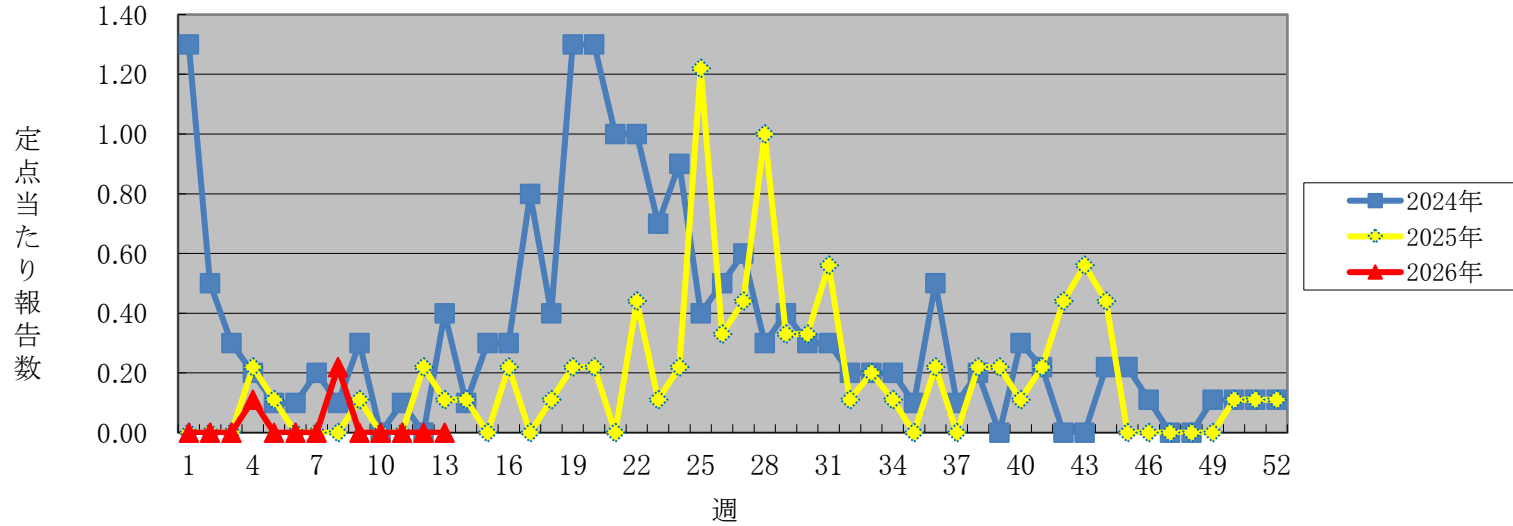
警報発令基準値

警報解除基準値

定点当たり報告数



### 咽頭結膜熱



### 咽頭結膜熱

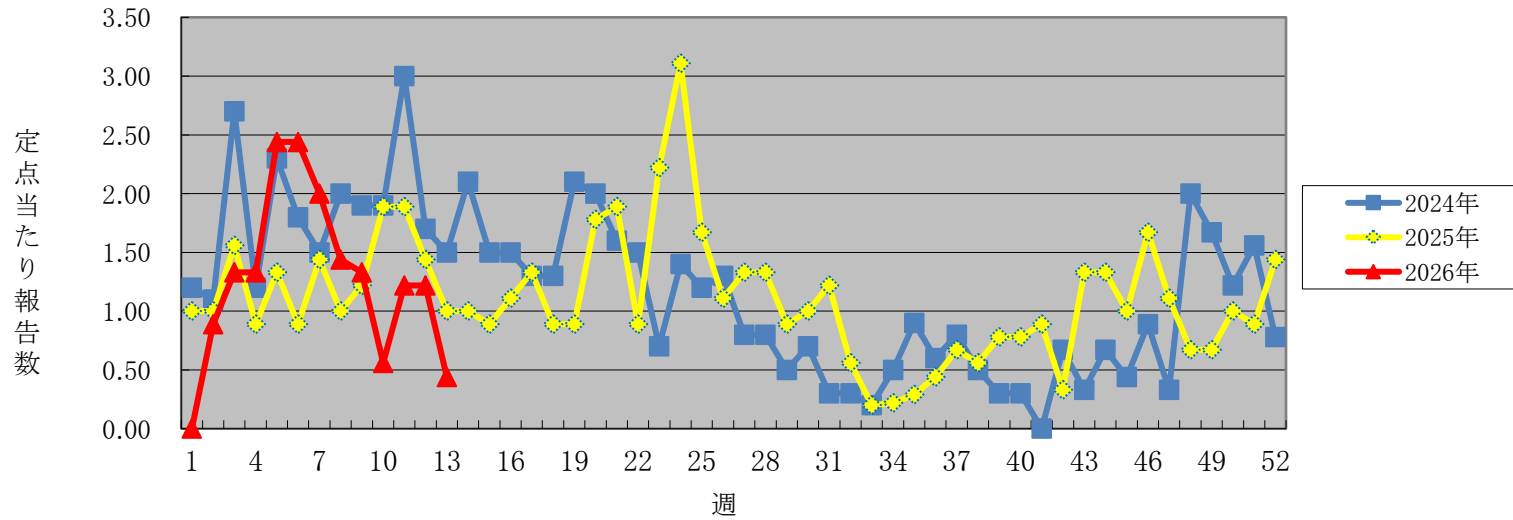
注意報発令基準値

—

警報発令基準値  
(参考値) 3.00

警報解除基準値  
(参考値) 1.00

### A群溶血性レンサ球菌咽頭炎



### A群溶血性連鎖球菌咽頭炎

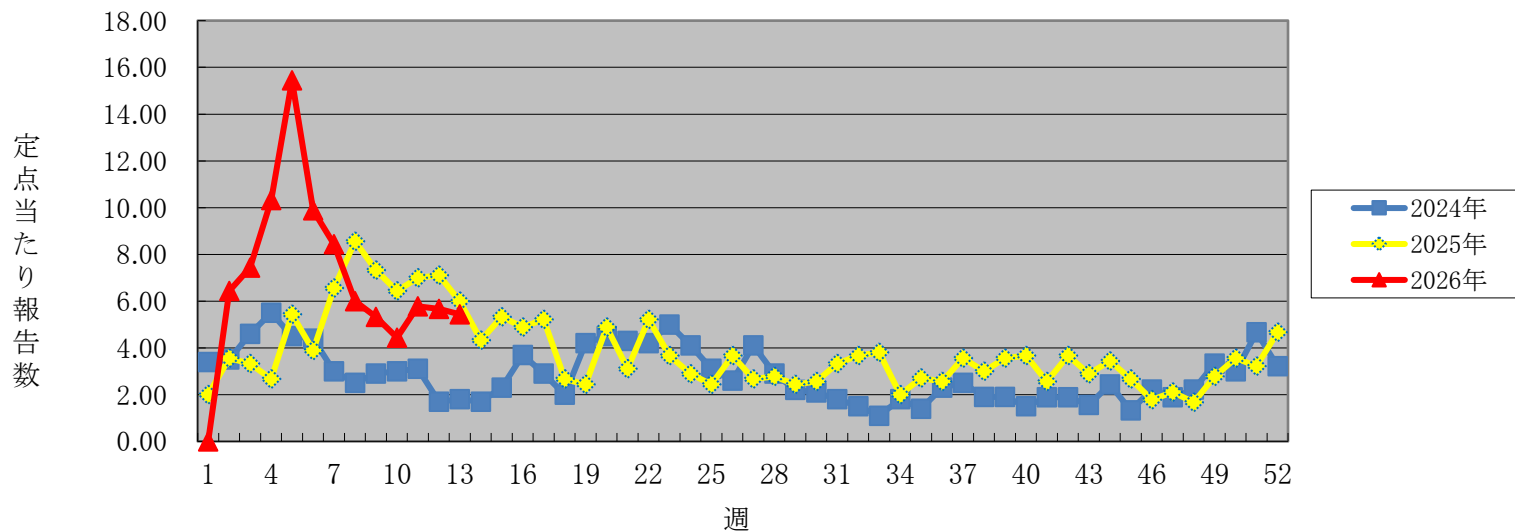
注意報発令基準値

—

警報発令基準値  
(参考値) 8.00

警報解除基準値  
(参考値) 4.00

### 感染性胃腸炎



### 感染性胃腸炎

注意報発令基準値

—

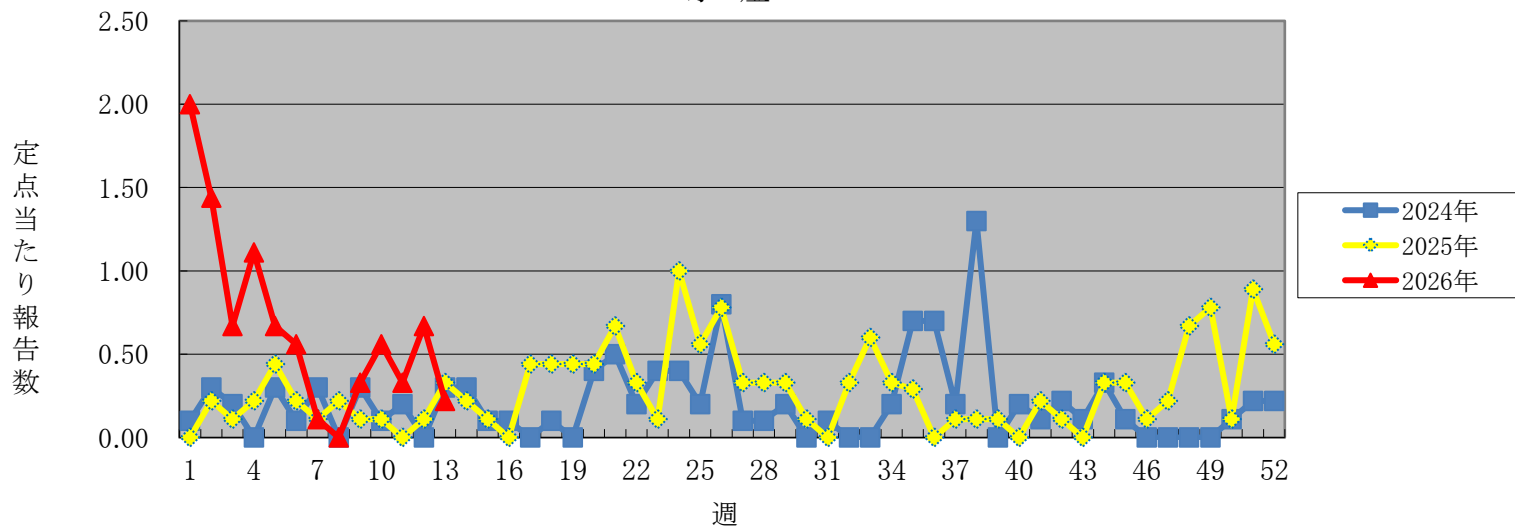
警報発令基準値

(参考値) 20.00

警報解除基準値

(参考値) 12.00

### 水痘



### 水痘

注意報発令基準値

(参考値) 1.00

警報発令基準値

(参考値) 2.00

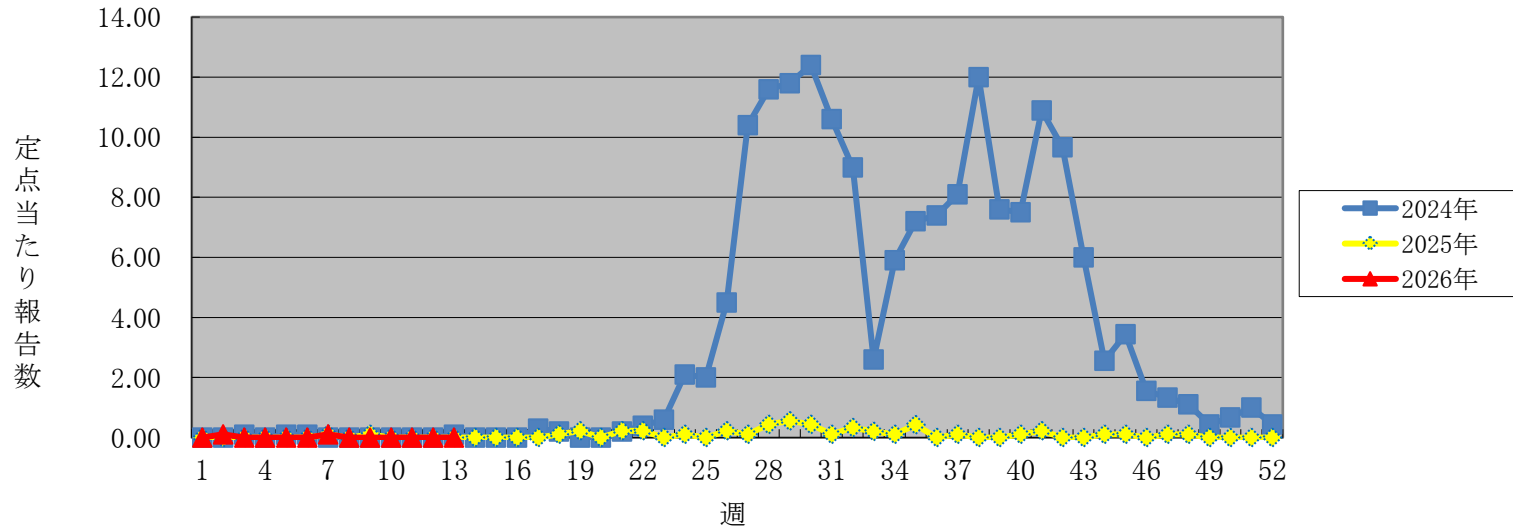
警報解除基準値

(参考値) 1.00

(2018年36週から変更)

※2026年第1週（2025年12月29日～2026年1月4日）は年末年始のため、報告を行う定点医療機関が通常より少なく、一部の医療機関の報告によって定点あたりの数値が大きく変動したため、流行警報を発令していません。

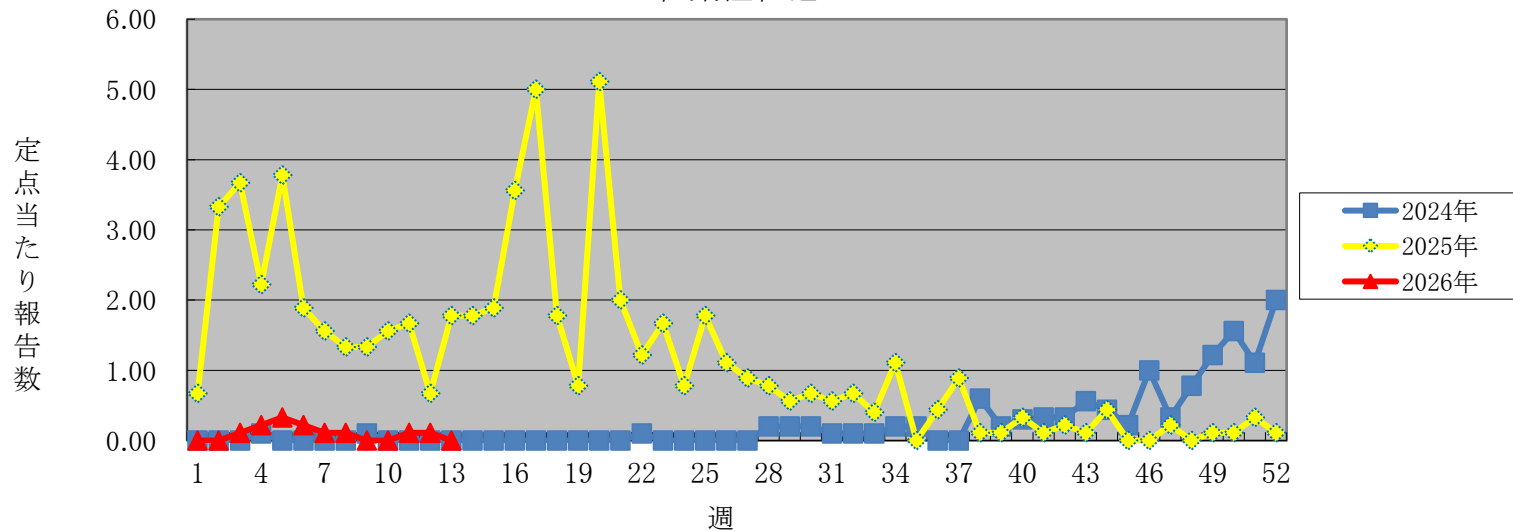
### 手足口病



### 手足口病

注意報発令基準値  
—  
警報発令基準値  
(参考値) 5.00  
警報解除基準値  
(参考値) 2.00

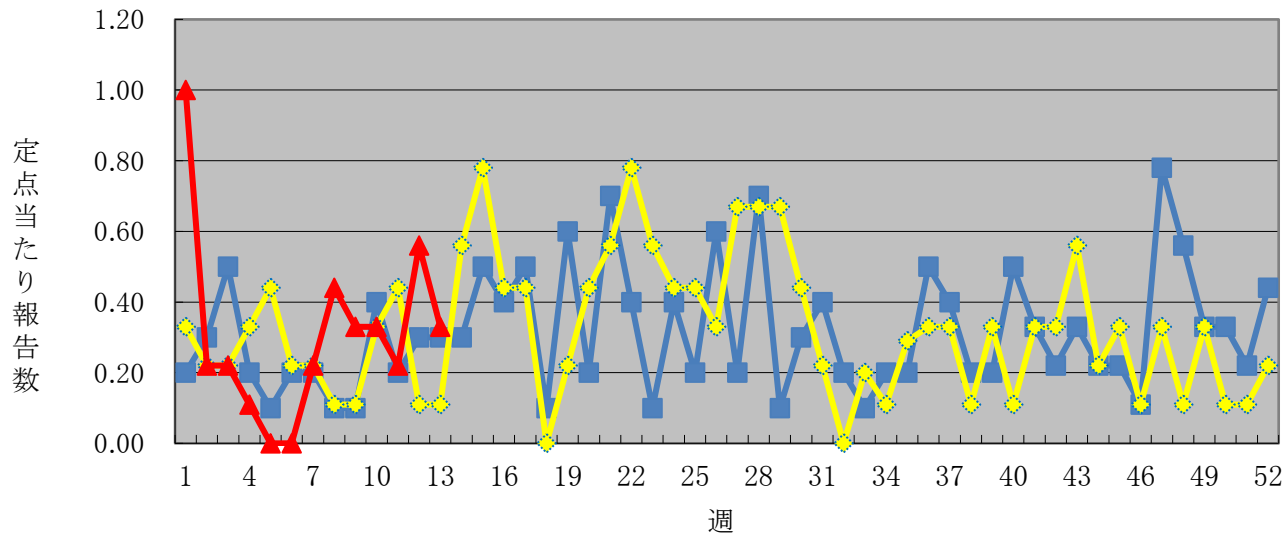
### 伝染性紅斑



### 伝染性紅斑

注意報発令基準値  
—  
警報発令基準値  
(参考値) 2.00  
警報解除基準値  
(参考値) 1.00

### 突発性発疹



### 突発性発疹

注意報発令基準値

—

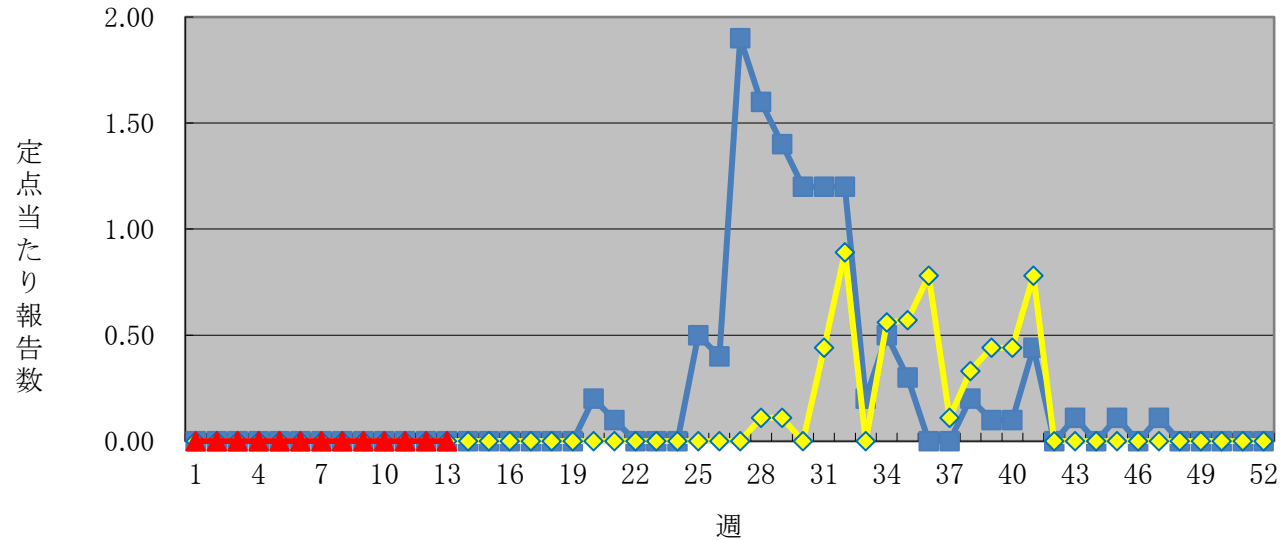
警報発令基準値

—

警報解除基準値

—

### ヘルパンギーナ



### ヘルパンギーナ

注意報発令基準値

—

警報発令基準値

(参考値) 6.00

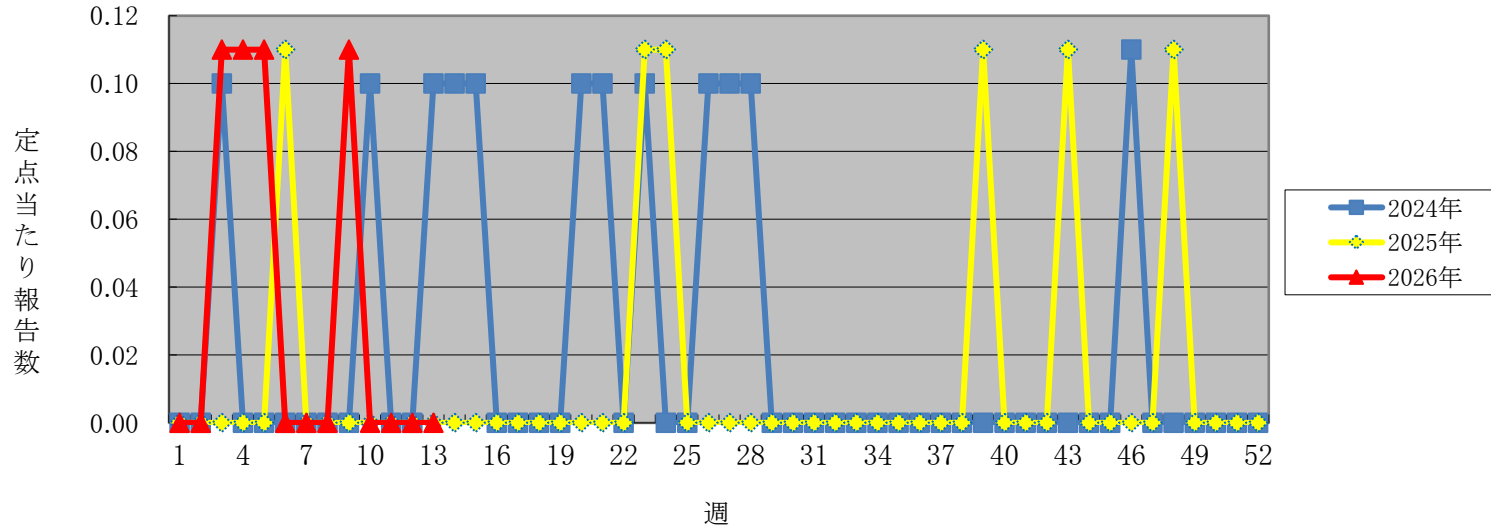
警報解除基準値

(参考値) 2.00

### 流行性耳下腺炎

### 流行性耳下腺炎

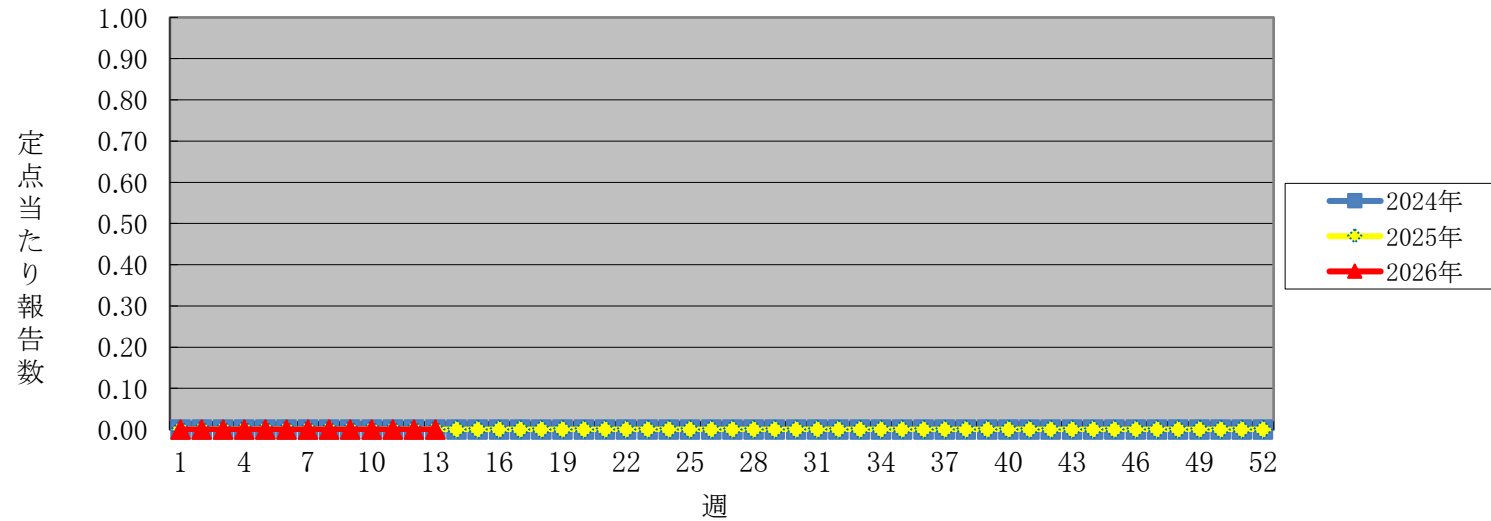
注意報発令基準値  
(参考値) 3.00  
警報発令基準値  
(参考値) 6.00  
警報解除基準値  
(参考値) 2.00



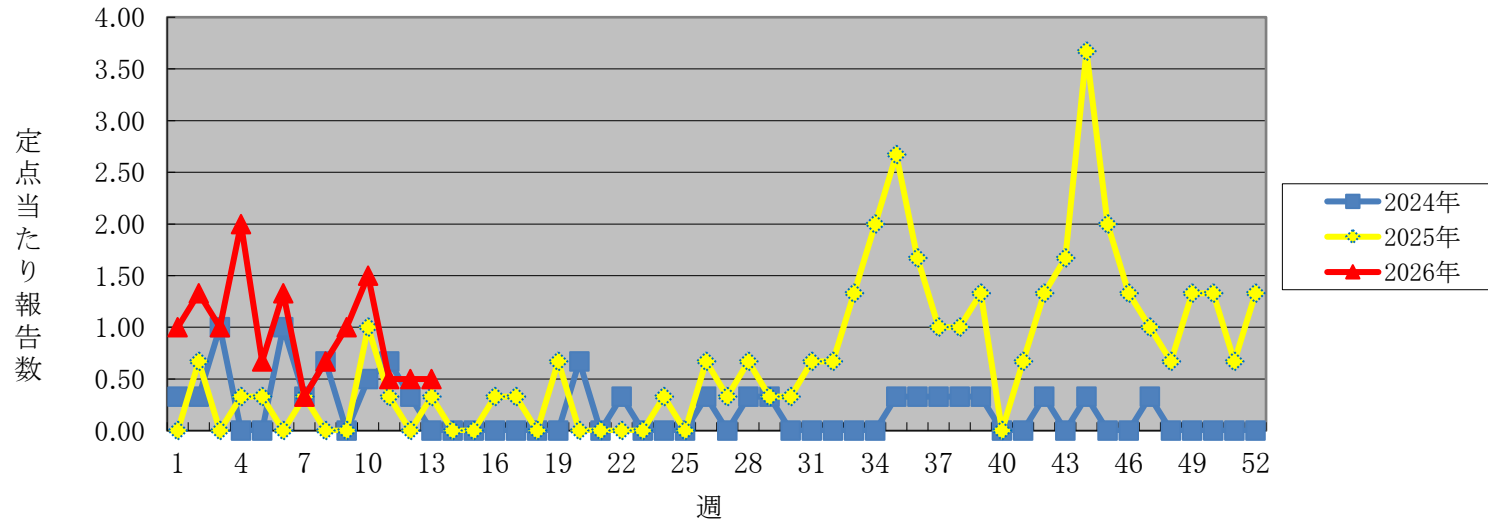
### 急性出血性結膜炎

### 急性出血性結膜炎

注意報発令基準値  
—  
警報発令基準値  
(参考値) 1.00  
警報解除基準値  
(参考値) 0.10

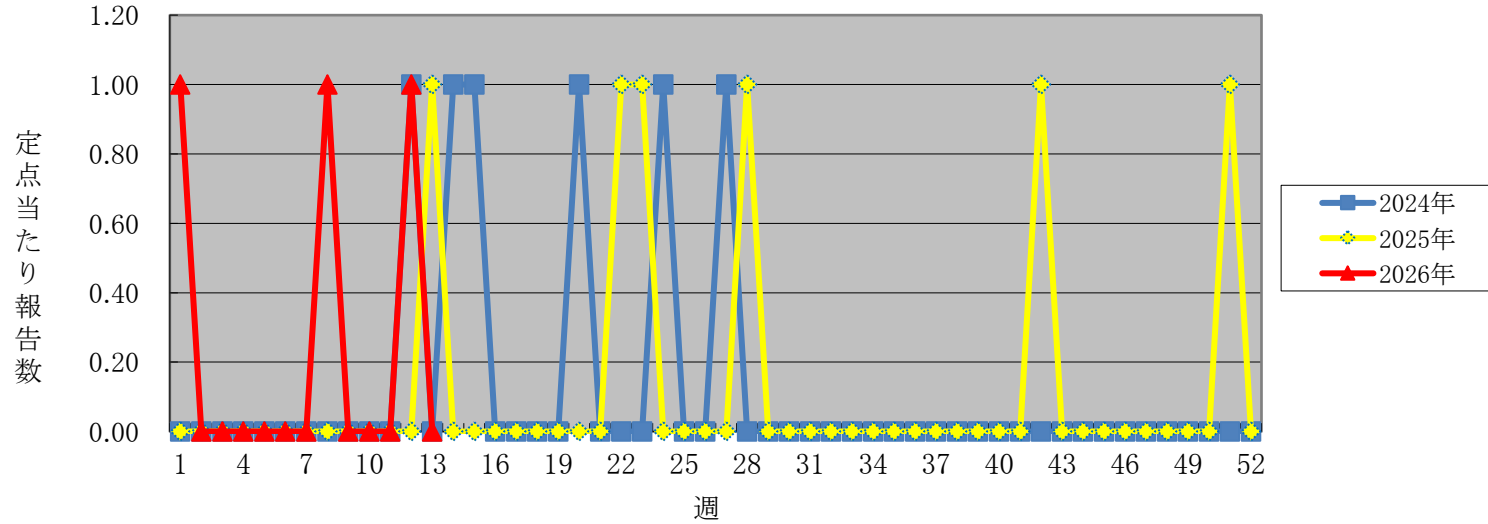


### 流行性角結膜炎



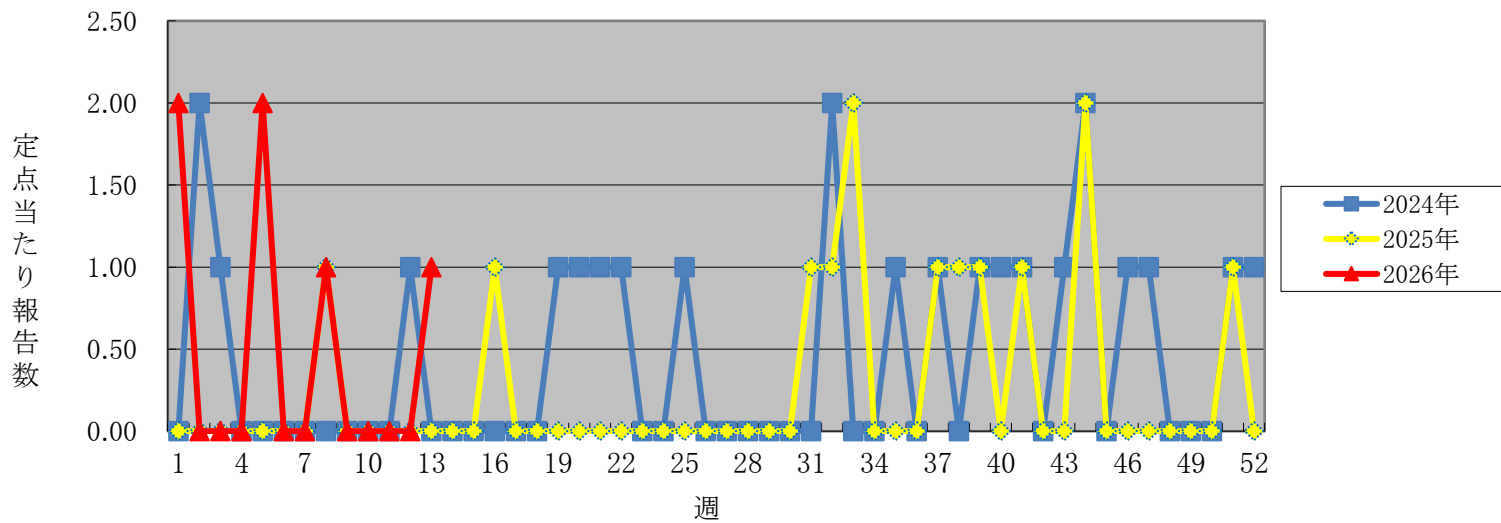
**流行性角結膜炎**  
 注意報発令基準値  
 —  
 警報発令基準値  
 (参考値) 8.00  
 警報解除基準値  
 (参考値) 4.00

### 細菌性髄膜炎



**細菌性髄膜炎**  
 注意報発令基準値  
 —  
 警報発令基準値  
 —  
 警報解除基準値  
 —

### 無菌性髄膜炎



### 無菌性髄膜炎

注意報発令基準値

—

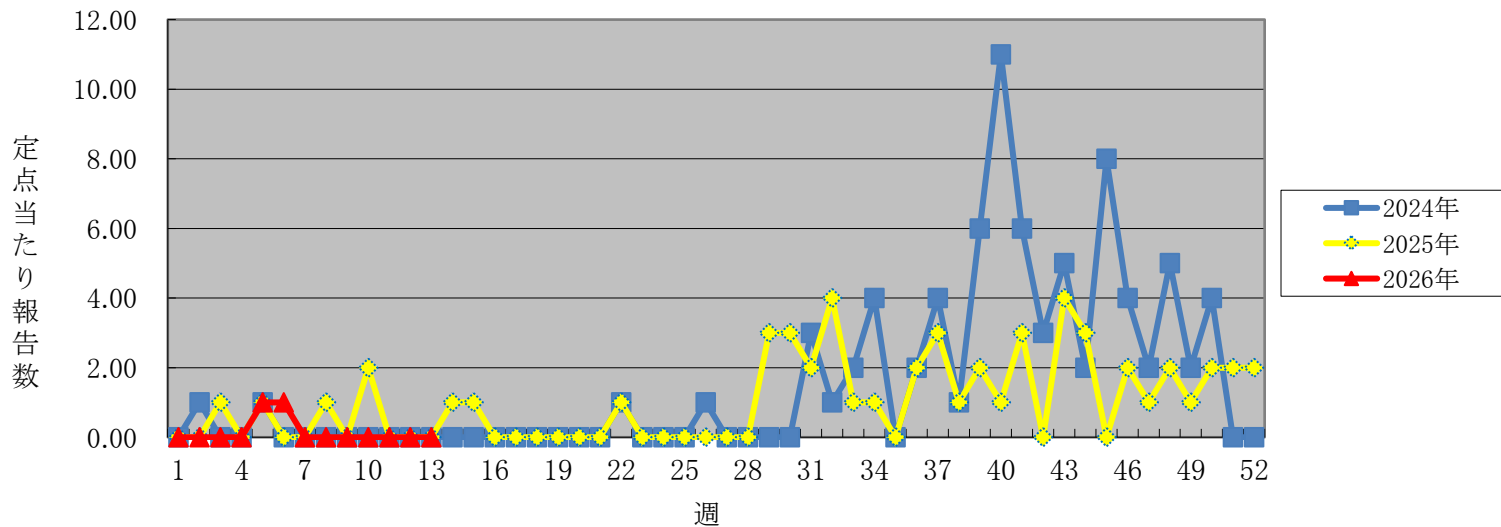
警報発令基準値

—

警報解除基準値

—

### マイコプラズマ肺炎



### マイコプラズマ肺炎

注意報発令基準値

—

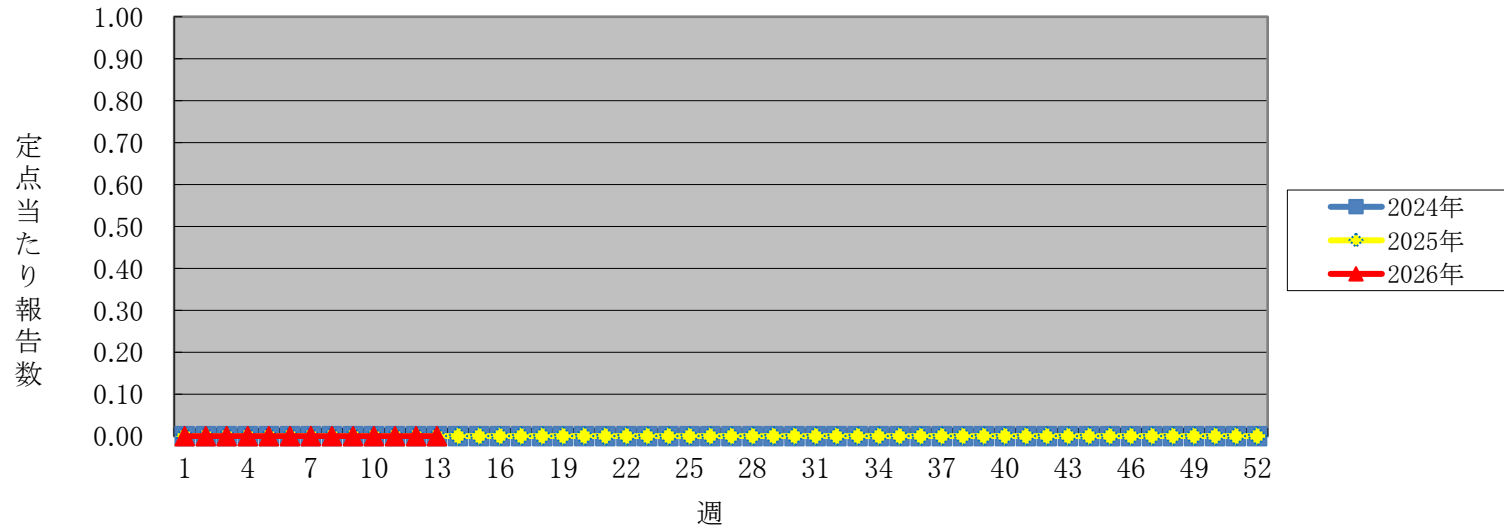
警報発令基準値

—

警報解除基準値

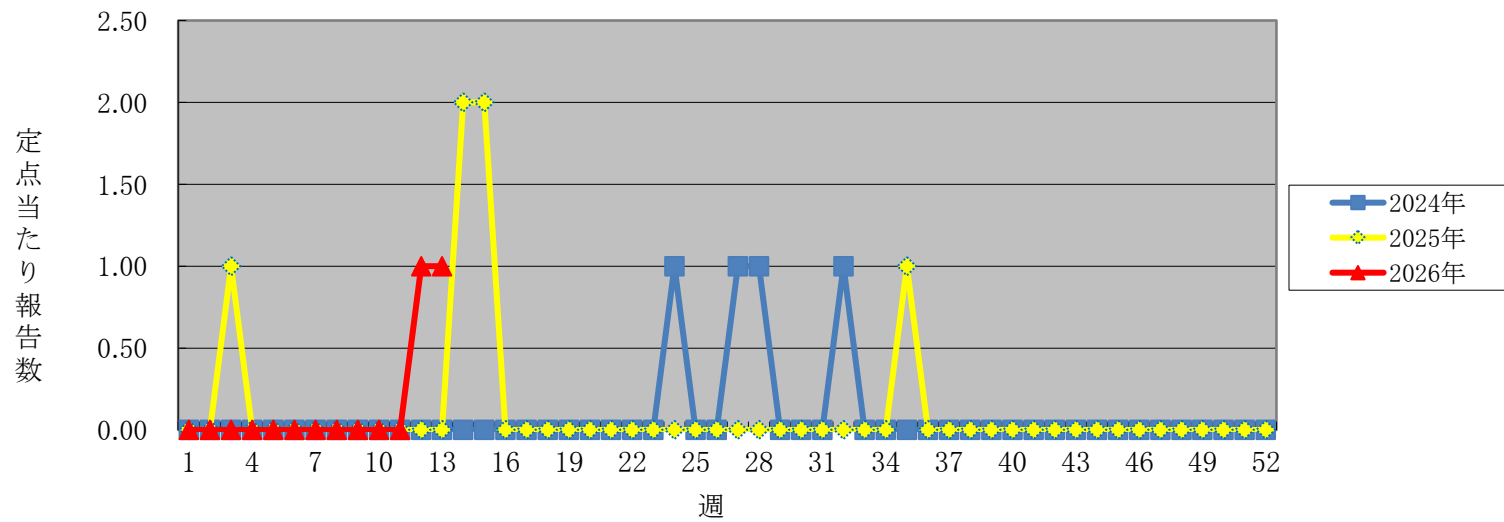
—

### クラミジア肺炎



クラミジア肺炎  
注意報発令基準値  
—  
警報発令基準値  
—  
警報解除基準値  
—

### 感染性胃腸炎(ロタウイルス)



感染性胃腸炎  
(ロタウイルス)  
注意報発令基準値  
—  
警報発令基準値  
—  
警報解除基準値  
—