



歌川広重「東海道五拾三次 藤沢(狂歌入東海道)」



藤澤浮世絵館 展覧 広重の 狂歌入東海道

歌川広重は生涯で20種類以上の東海道五十三次の揃物を描きました。今回の展示では、55人の狂歌師による狂歌と風景画を融合させた「東海道五拾三次」(狂歌入東海道)を一挙に展示します。
問い合わせ 藤澤浮世絵館 ☎(33)0111、☎(30)1817、✉fj-ukiyo@city.fujisawa.lg.jp<月曜日を除く午前10時～午後7時(2月25日(水)～3月5日(木)は午後5時まで)>

と き 3月6日(金)～5月6日(水・休)午前10時～午後7時(入館は午後6時30分まで)
※5月4日を除く月曜日は休館
ところ 藤澤浮世絵館 **費用** 無料

関連イベント(いずれも場所は藤澤浮世絵館、費用は無料)

■ワークショップ「型抜き版画体験」

自分で切り抜いた型でエコバッグに模様を入れます。

と き 3月14日(土)午後2時～4時30分

講師 元市立中学校美術科教員 秋田晃氏 **定員** 14人(先着順)

申し込み 2月14日(土)午前10時～3月13日(金)午後6時30分に電話するか、「型抜き版画体験」、氏名・電話番号をファクス・Eメールで藤澤浮世絵館へ

■学芸員によるみどころ解説

と き 3月29日(日)、4月4日(土)◎午前11時◎午後3時(各回30分)

定員 各回30人(先着順) **申し込み** 不要

■浮世絵すり体験

と き 毎週日曜日午後1時～5時 **申し込み** 不要

藤澤浮世絵館 ブラックトートバッグを 販売中です

藤沢にゆかりのある浮世絵の図柄をたくさんあしらった、A4サイズより大きめのブラックトートバッグです。

販売場所 藤澤浮世絵館

販売価格 2000円

販売数 150枚



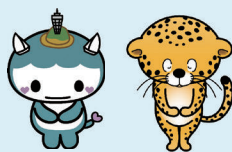
主な内容

●衆議院の解散による総選挙について…8面

今回の選挙は、解散から公示まで、異例の短期間で実施されています。前号(広報ふじさわ1月25日号)の作成時点では選挙日程が決定していません

かったため、今回2月10日号に、選挙に関する具体的な情報を掲載しています。2月10日号は、2月10日までに各世帯に届くことを予定しているものですが、市内公共施設や各駅等には2月5日から配架しており、少しでも多くの市民の方に選挙(2月8日投開票)の情報をお知らせするため掲載していますので、ご理解のほどお願いいたします。

広報シティプロモーション課



●特集 3月1日～8日は「女性の健康週間」です…6・7面

スポーツ…3面、カルチャー…4・5面、生涯学習事業…7面、くらしの情報ガイド…9～11面

藤沢市公式ホームページはこちら▶



◀市のホームページの「イベント情報」はこちら

市の施設の場所などを案内しています▶



紙面に掲載した事業などは中止や変更となる場合があります。詳細は各担当へお問い合わせください。

議会局
議事課☎内線5622
FAX (24)0123

市議会のお知らせ

閉会中に開催する諸会議と2月定例会は、下表の通り開催する予定です。

日時などは変更になることもありますが、議事日程、請願・陳情の提出方法など詳細はお問い合わせください。

※議会議中継は藤沢市議会のホームページに載ります

閉会中に開催する諸会議

開催日	開催時刻	会議名
2月10日(火)	午前9時30分	災害対策等特別委員会
	災害対策等特別委員会終了後	議会改革推進会議

2月定例会運営日割

開催日	開催時刻	会議名
2月12日(木)	午前10時	本会議(議案・予算案の説明など)
	本会議終了後	広報広聴委員会
16日(月)	午前10時	本会議(議案の審議など)
17日(火)	午前 9時30分	建設経済常任委員会
18日(水)	午前 9時30分	厚生環境常任委員会
19日(木)	午前 9時30分	子ども文教常任委員会
20日(金)	午前 9時30分	総務常任委員会
24日(火)	午前 9時30分	補正予算常任委員会
25日(水)	午前 9時30分	議会運営委員会
	議会運営委員会終了後	広報広聴委員会
27日(金)	午前10時	本会議(議決、代表質問など)
3月2日(月)	午前10時	本会議(代表質問)
3日(火)	午前10時	本会議(代表質問)
	本会議終了後	予算等特別委員会
4日(水)	午前 9時30分	予算等特別委員会
5日(木)	午前 9時30分	予算等特別委員会
6日(金)	午後 1時30分	予算等特別委員会
9日(月)	午前 9時30分	予算等特別委員会
10日(火)	午後 1時30分	予算等特別委員会
11日(水)	午後 1時30分	予算等特別委員会
12日(木)	午前 9時30分	予算等特別委員会
13日(金)	午前 9時30分	予算等特別委員会
16日(月)	午前 9時30分	予算等特別委員会
18日(水)	午前10時	本会議(議案・予算案の議決など)
	本会議終了後	広報広聴委員会

※各本会議の日には、午前9時30分から議会運営委員会が開催されます

子育て
給付課☎内線3833
FAX (50)8416物価高対応
子育て応援手当のお知らせ

物価高の長期化による影響が特に大きい子育て世帯を支援するため、0歳～18歳(高校生年代)の子ども1人当たり2万円の物価高対応子育て応援手当を支給します。

対象 ⑦ 2025年9月分(25年9月生まれは10月分)の児童手当受給者

① 25年10月1日～26年3月31日に生まれた児童の父母などで、出生による児童手当の届出を行い、認定された方

② ②の配偶者で25年10月1日～26年3月31日に離婚(離婚調停中を含む)による児童手当の届出を行い、

新たに認定された方

① ② ③ いずれかに該当する公務員

申請方法

【⑦～③に該当する方】申請は不要です。2月4日(水)以降に、順次支給についてお知らせを送付します

【①に該当する方】申請が必要で、詳細は市のホームページで給付課のページへ

支給時期

⑦は2月24日(火)に、①～③は順次支給します

生活衛生課

☎(50)3594
FAX (28)2020

子犬とのくらしかたセミナー

子犬を迎えた方や、これから犬を飼いたいと考えている方を対象に、子犬の習性や問題行動の対処方法について学ぶセミナーを開催します。

とき 3月11日(水)午後2時～3時30分

ところ 保健所

講師 J A H A 認定家庭犬しつけインストラクター岡田友里香氏

対象・定員 市内在住・在勤・在学の方50人(先着順)

費用 無料



申し込み 2月17日(火)午前9時から市のホームページ「電子申請」から、または電話・来庁で生活衛生課へ
※詳細は市のホームページへ

災害対策課

☎内線2445
FAX (50)8401

地震体験車を派遣します

市で保有している地震体験車を、自主防災組織や学校の防災訓練などに職員とともに派遣します。

震度2～7の震度別体験や今後発生が予想されている想定地震、過去に発生した大地震の揺れを体験できるほか、VR機能と揺れを連動させた仮想現実の中で地震発生時の危険性や恐ろしさを体感・体験することができます。

4月1日(水)～2027年3月31日(水)派遣分の予約受付を開始します

申し込み 3月2日(月)午前9時から来庁で災害対策課へ

※同日午前10時から電話でも可



※詳細は市のホームページへ

地域福祉
推進課☎内線3151
FAX (50)8415ケアラー支援推進
シンポジウムを開催します

藤沢市ケアラー支援推進計画の策定に伴い、シンポジウムを開催します。

とき 3月14日(土)午前10時～午後0時30分

ところ 市役所本庁舎

内容

① オンライン受講
② 基調講演「地域共生社会におけるケアラー支援のネットワーク構築について」

て「講師」関東学院大学教授 授青木由美恵氏

◎「ケアラーの方々へ、いかに情報をとどけるか？」をテーマとした、障がい者のアナ代表小川優氏などによるパネルディスカッション

定員 ②60人、①200人(ともに先着順)

費用 無料

障がい者
支援課☎内線3292
FAX (25)7822紙おむつ・ストーマ装具
給付事業について

2026年4月からの利用希望者を対象に、紙おむつ・ストーマ支給事業の申請を受け付けます。

対象

◎紙おむつ：身体障がい者手帳をお持ちの方で、先天性の運動機能障がいにより紙おむつの利用が必要な3歳以上の方ほか
◎ストーマ：ぼうこう、

直腸機能障がい者手帳、小腸機能障がい者手帳をお持ちの方でストーマを造設している方

申し込み

2月10日(火)～3月19日(木)に障がい者手帳、申請書、見積書、新規で紙おむつを申請する方は医師意見書を持って、障がい者支援課または各市民センター(藤沢を除く)へ

※申請書は障がい者支援課、各市民センター(藤沢を除く)にあるほか、市の障がい者支援課のページからダウンロードもできます
※受付期間を過ぎてからの申請の場合、支給決定通知書は4月以降の発送になります
※郵送での申請も可。詳細は市のホームページへ



※申し込み方法など詳細は、市のホームページへ

親子で体験！

アップサイクル洋裁教室

服を生かす土田マイスターの技と心

ものづくりの匠である藤沢マイスターから手縫い・ミシン縫いなど洋裁の基本を学びます。サイズアウトした服などを使ったアップサイクルトートバッグ作りを通して、ものづくりの楽しさを体験してみませんか。

とき 3月1日(日)午前10時～午後0時30分

ところ Fプレイス

講師

藤沢マイスター洋裁師土田真由美氏

対象・定員

小学4～6年生の子と保護者10組(抽選)

費用 500円

申し込み 2月19日(木)までに

市のホームページ「電子申請」から

※抽選結果は応募者全員にお知らせします

問い合わせ

産業労働課 ☎内線2227、FAX(50)8419



第14回 旧東海道藤沢宿まつり を開催します

旧東海道藤沢宿エリアを会場として、さまざまなイベントが行われます。藤沢宿の魅力を体感してみませんか。

とき 3月1日(日)午前10時～午後3時
ところ 御殿辺公園、済美館ほか
問い合わせ ふじさわ宿交流館☎(55)2255、FAX(20)5152(午前9時～午後5時)

※2月23日(月・祝)を除く月曜日、24日(火)は休館

※詳細は右記の2次元コードのFacebookをご覧ください



【主なイベント】

◎藤沢宿まつり広場 ～舞台・昔遊び

とき 3月1日(日)午前10時～午後3時
ところ 御殿辺公園
費用 無料

◎藤沢宿をめぐるまち歩き

とき 3月1日(日)午前9時30分～正午
※雨天中止
集合場所 済美館
定員 30人(先着順)
費用 無料
申し込み 2月18日(水)午前9時から
電話・来館でふじさわ宿交流館へ

◎フードパーク in 白旗神社

とき 3月1日(日)午前10時～午後3時
ところ 白旗神社
※売り切れ次第終了

共創推進課

☎内線+5594
FAX(50)7200

スマホの基本操作を 相談してみませんか？

カメラの撮り方、地図アプリの使い方、LINEでのメッセージの送り方などについてボランティア相談員が分かる範囲で相談に応じます。

とき・ところ
※各日2時間程度
※一人あたりの相談時間は施設によって異なります。詳細は各施設にお問い合わせください

① 湘南大庭市民センター ☎(87)11111…3月7日(土)午前9時30分、17日(火)午後2時

② 村岡市民センター ☎(23)0634…3月18日(水)、午前10時、午後1時

③ 辻堂市民センター ☎(34)9151…3月6日(金)午前9時30分、17日(火)午後1時30分

④ 善行市民センター ☎(90)0097…3月10日(火)午前10時、午後1時

⑤ 辻堂市民センター ☎(34)9151…3月6日(金)午前9時30分、17日(火)午後1時30分

⑥ 遠藤市民センター ☎(23)0634…3月18日(水)、午前10時、午後1時

⑦ 辻堂市民センター ☎(34)9151…3月6日(金)午前9時30分、17日(火)午後1時30分

⑧ 善行市民センター ☎(90)0097…3月10日(火)午前10時、午後1時

⑨ 辻堂市民センター ☎(34)9151…3月6日(金)午前9時30分、17日(火)午後1時30分

⑩ 遠藤市民センター ☎(23)0634…3月18日(水)、午前10時、午後1時

⑪ 辻堂市民センター ☎(34)9151…3月6日(金)午前9時30分、17日(火)午後1時30分

⑫ 善行市民センター ☎(90)0097…3月10日(火)午前10時、午後1時

⑬ 辻堂市民センター ☎(34)9151…3月6日(金)午前9時30分、17日(火)午後1時30分

⑭ 遠藤市民センター ☎(23)0634…3月18日(水)、午前10時、午後1時

みどり保全課

☎内線4351
FAX(50)8421

里山保全ボランティア 養成講座

市内の多種多様な生態系に配慮した里地・里山の保全に関する知識と技術を学びます。

とき 4月から1年間、原則毎月第2日曜日、全13回

対象・定員 市内在住・在勤・在学の高中生以上の方で、市内のみどりを守る活動に参加でき、Word・Excelで資料の閲覧ができる、Eメールアドレスをお持ちの方20人(選考)

費用 無料

申し込み 2月12日(木)～

みどり保全課

27日(金)にみどり保全課、各市民センターにある申込書を同課または藤沢グリーンスタッフの会へ

※申込書は市の団体の同課のページまたは同団体の団からダウンロードもできます

問い合わせ 藤沢グリーンスタッフの会 ☎080(4629)8284またはみどり保全課

申し込み 2月12日(木)～

みどり保全課

保育課

☎内線3821
FAX(50)8446

2026年度一時預かりの 受け付けを開始します

一時預かりとは保護者の事情により保育が必要となった児童を、保育所で一時的に預かる事業です。

4月分は市の団体の保育課のページなどWebで、3月2日(月)から登録・面談申込を受け付けます。登録・面談後、予約を行ってください。

※登録・面談は年度ごとに必要になります

※詳細は市の団体の保育課のページへ

※非定型的一時預かり(就労などの理由による固定的な利用)の申し込みには、就労証明などが必要で

す

※詳細は市の団体の保育課のページへ

※登録・面談は年度ごとに必要になります

※詳細は市の団体の保育課のページへ

※登録・面談は年度ごとに必要になります

※詳細は市の団体の保育課のページへ

※登録・面談は年度ごとに必要になります

※詳細は市の団体の保育課のページへ

※登録・面談は年度ごとに必要になります

※詳細は市の団体の保育課のページへ

※登録・面談は年度ごとに必要になります

※詳細は市の団体の保育課のページへ

※登録・面談は年度ごとに必要になります

※詳細は市の団体の保育課のページへ

※登録・面談は年度ごとに必要になります

※詳細は市の団体の保育課のページへ

※登録・面談は年度ごとに必要になります

※詳細は市の団体の保育課のページへ

※登録・面談は年度ごとに必要になります

※詳細は市の団体の保育課のページへ

※登録・面談は年度ごとに必要になります

※詳細は市の団体の保育課のページへ

※登録・面談は年度ごとに必要になります

※詳細は市の団体の保育課のページへ

※登録・面談は年度ごとに必要になります

※詳細は市の団体の保育課のページへ

※登録・面談は年度ごとに必要になります

※詳細は市の団体の保育課のページへ

※登録・面談は年度ごとに必要になります

※詳細は市の団体の保育課のページへ

※登録・面談は年度ごとに必要になります

※詳細は市の団体の保育課のページへ

※登録・面談は年度ごとに必要になります

※詳細は市の団体の保育課のページへ

※登録・面談は年度ごとに必要になります

※詳細は市の団体の保育課のページへ

※登録・面談は年度ごとに必要になります

※詳細は市の団体の保育課のページへ

※登録・面談は年度ごとに必要になります

※詳細は市の団体の保育課のページへ

明記のないものは…●先着順●申し込み不要●午前8時30分から受け付け
●費用は無料●持ち物はお問い合わせください
※電話番号などは間違いのないようおかけください

スポーツ

凡 例 → 申…申し込み、問…問い合わせ
費…費用、印…ホームページ



スポーツ

スポーツ推進課

☎内線6767
FAX(50)8433

◆藤沢市インクルーシブスポーツ体験講習会 2月21日(土)午前9時30分～正午、28日(土)午後1時30分～4時。秩父宮記念体育館。ボッチャと室内版モルックの体験。小学生以上の方各日25人。☎問2月12日(水)から電話するか、住所・氏名・年齢・電話番号をフアックス・Eメールで(公財)藤沢市みらい創造財団スポーツ事業課☎(22)56633、FAX(28)5749、sports@f-tci.co.jpへ。

◆サッカー教室体験会 2月24日～3月17日毎週火曜日午後4時30分～5時50分。※雨天中止。善行小学校。講師 高野裕之氏。小学生各日8人。☎2月17日(火)～3月10日(火)に善行大越スポーツクラブの団から。☎同クラブ☎(77)5345またはスポーツ推進課。

◆2026年春休み 藤沢市民ジュニアテニス教室(硬式) 3月26日(木)、27日(金)、30日(月)～4月1日(水)午後3時30分～4時30分、全5回。八部公園テニスコート。市内在住でテニス初心者・初級の小学1～3年生30人。☎30000円。☎3月9日(月)までに藤沢市テニス協会の団から。☎同協会☎(27)5650(火)～金曜日正午～午後5時またはスポーツ推進課。

◆親子の親睦テニス大会 3月26日(木)。辻堂南部テニスコート。☎20000円。☎3月22日(日)午後4時までに藤沢市テニス協会の団から、または申込書を同協会事務局フエニックススポーツ内へ。☎申込書は同協会の団からダウンロードできます。☎同協会☎(27)5650(火)～金曜日正午～午後5時またはスポーツ推進課。

◆第2回モルックふじさわカップ 3月28日(土)午前9時～午後4時。秋葉台公園。※定員や申し込み方法など詳細は市の団体のスポーツ推進課のページへ。

秋葉台文化体育館

☎FAX 8888
8687

◆第31回大相撲藤沢場所「わんぱく相撲」出場者募集 4月11日(土)午前9時。4月2日時点、小学4年生～高校3年生の男子14人。※まわしの貸し出し、参加者の弁当あり。☎2月14日(土)午前9時から公財(公財)藤沢市みらい創造財団の団から。

秋葉台公園プール

☎FAX 8888
0081

◆臨時休館のお知らせ 3月9日(月)～12日(木)は水の入替作業のため臨時休館となります。ご理解とご協力をお願いいたします。※9日(月)はベビースイムDayのみ開催。

◆ベビースイムDay 3月9日(月)午前9時30分～正午。0歳6カ月～6歳の未就学児と保護者。※保護者1人につき子ども2人まで。☎プール入場料。

◆小学生スイムマンスリークロールクラス 3月2日～30日毎週月曜日午後4時～5時、全5回。けのびができる市内在住・在学の小学生12人。☎53000円。☎2月23日(月)午後9時30分から電話で。

◆小学生スイムマンスリークロールクラス 3月2日～30日毎週月曜日午後5時～6時、全5回。面かぶりフクロールができる市内在住・在学の小学生12人。☎53000円。☎2月23日(月)午後9時30分から電話で。

◆小学生スイムマンスリークロールクラス 3月2日～30日毎週月曜日午後5時～6時、全5回。面かぶりフクロールができる市内在住・在学の小学生12人。☎53000円。☎2月23日(月)午後9時30分から電話で。

◆小学生スイムマンスリークロールクラス 3月2日～30日毎週月曜日午後5時～6時、全5回。面かぶりフクロールができる市内在住・在学の小学生12人。☎53000円。☎2月23日(月)午後9時30分から電話で。

◆小学生スイムマンスリークロールクラス 3月2日～30日毎週月曜日午後5時～6時、全5回。面かぶりフクロールができる市内在住・在学の小学生12人。☎53000円。☎2月23日(月)午後9時30分から電話で。

◆小学生スイムマンスリークロールクラス 3月2日～30日毎週月曜日午後5時～6時、全5回。面かぶりフクロールができる市内在住・在学の小学生12人。☎53000円。☎2月23日(月)午後9時30分から電話で。

◆小学生スイムマンスリークロールクラス 3月2日～30日毎週月曜日午後5時～6時、全5回。面かぶりフクロールができる市内在住・在学の小学生12人。☎53000円。☎2月23日(月)午後9時30分から電話で。

◆小学生スイムマンスリークロールクラス 3月2日～30日毎週月曜日午後5時～6時、全5回。面かぶりフクロールができる市内在住・在学の小学生12人。☎53000円。☎2月23日(月)午後9時30分から電話で。

◆小学生スイムマンスリークロールクラス 3月2日～30日毎週月曜日午後5時～6時、全5回。面かぶりフクロールができる市内在住・在学の小学生12人。☎53000円。☎2月23日(月)午後9時30分から電話で。

◆小学生スイムマンスリークロールクラス 3月2日～30日毎週月曜日午後5時～6時、全5回。面かぶりフクロールができる市内在住・在学の小学生12人。☎53000円。☎2月23日(月)午後9時30分から電話で。

◆小学生スイムマンスリークロールクラス 3月2日～30日毎週月曜日午後5時～6時、全5回。面かぶりフクロールができる市内在住・在学の小学生12人。☎53000円。☎2月23日(月)午後9時30分から電話で。

◆小学生スイムマンスリークロールクラス 3月2日～30日毎週月曜日午後5時～6時、全5回。面かぶりフクロールができる市内在住・在学の小学生12人。☎53000円。☎2月23日(月)午後9時30分から電話で。

◆小学生スイムマンスリークロールクラス 3月2日～30日毎週月曜日午後5時～6時、全5回。面かぶりフクロールができる市内在住・在学の小学生12人。☎53000円。☎2月23日(月)午後9時30分から電話で。

◆小学生スイムマンスリークロールクラス 3月2日～30日毎週月曜日午後5時～6時、全5回。面かぶりフクロールができる市内在住・在学の小学生12人。☎53000円。☎2月23日(月)午後9時30分から電話で。

◆小学生スイムマンスリークロールクラス 3月2日～30日毎週月曜日午後5時～6時、全5回。面かぶりフクロールができる市内在住・在学の小学生12人。☎53000円。☎2月23日(月)午後9時30分から電話で。

◆小学生スイムマンスリークロールクラス 3月2日～30日毎週月曜日午後5時～6時、全5回。面かぶりフクロールができる市内在住・在学の小学生12人。☎53000円。☎2月23日(月)午後9時30分から電話で。

◆小学生スイムマンスリークロールクラス 3月2日～30日毎週月曜日午後5時～6時、全5回。面かぶりフクロールができる市内在住・在学の小学生12人。☎53000円。☎2月23日(月)午後9時30分から電話で。

◆小学生スイムマンスリークロールクラス 3月2日～30日毎週月曜日午後5時～6時、全5回。面かぶりフクロールができる市内在住・在学の小学生12人。☎53000円。☎2月23日(月)午後9時30分から電話で。

◆小学生スイムマンスリークロールクラス 3月2日～30日毎週月曜日午後5時～6時、全5回。面かぶりフクロールができる市内在住・在学の小学生12人。☎53000円。☎2月23日(月)午後9時30分から電話で。

◆小学生スイムマンスリークロールクラス 3月2日～30日毎週月曜日午後5時～6時、全5回。面かぶりフクロールができる市内在住・在学の小学生12人。☎53000円。☎2月23日(月)午後9時30分から電話で。

◆障がい者ふれあいグループスイム 3月6日～27日毎週金曜日午後6時～7時。プール。障がいのある方各日10人。☎6000円。☎2月20日(金)午後1時から電話で。

◆個人スイムレッスン 通年、1回45分。プール。☎20000円。☎3月分は2月26日(木)午前9時30分から来館で(同日午後7時30分から電話可)。

◆個人スイムレッスン 通年、1回45分。プール。☎20000円。☎3月分は2月26日(木)午前9時30分から来館で(同日午後7時30分から電話可)。

◆個人スイムレッスン 通年、1回45分。プール。☎20000円。☎3月分は2月26日(木)午前9時30分から来館で(同日午後7時30分から電話可)。

◆個人スイムレッスン 通年、1回45分。プール。☎20000円。☎3月分は2月26日(木)午前9時30分から来館で(同日午後7時30分から電話可)。

◆個人スイムレッスン 通年、1回45分。プール。☎20000円。☎3月分は2月26日(木)午前9時30分から来館で(同日午後7時30分から電話可)。

◆個人スイムレッスン 通年、1回45分。プール。☎20000円。☎3月分は2月26日(木)午前9時30分から来館で(同日午後7時30分から電話可)。

消防総務課

☎内線8116
FAX(22)8180

火災と救急の状況

【火災の状況】

2025年中の火災件数は127件で、前年に比べて21件の増加となりました。火災による死者は2人で、前年より2人減少となっています。負傷者は13人で、前年に比べて1人の減少となっています。

火災の種別では、建物火災が78件で全体の半数以上を占め、車両火災は4件、その他火災が45件となっています。

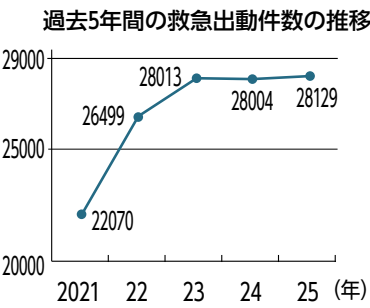
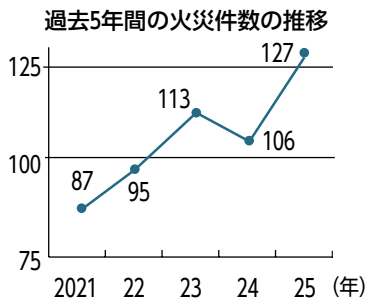
出火原因別では、放火(疑いを含む)が22件、こんろが17件で前年と同様に放火(疑いを含む)が第1位となりました。また電気製品に関する火災が増加傾向であり、電気機器や配線器具、電灯・電話等の配線など電気を起因とした火災は合わせて31件発生し、前年と比較して8件増加しています。火災による損害額は

約1億9690万円で、前年の約1億321万円に比べて増加する見込みとなっています。

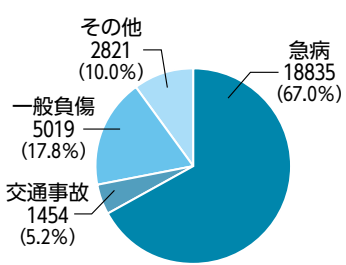
【救急の状況】

2025年中の救急出動件数は2万8129件(対前年比125件増、0.4%増)、搬送人員は2万534人(対前年比91人増、0.4%増)で救急出動件数、搬送人員ともに過去最多となりました。

出動件数を主な事故種別



主な事故種別(件)



で見ると、急病が1万835件となり、全体の67.0%となっています。また、搬送人員の傷病程度別では、中等症(入院診療)が1万6323人となり、全体の63.9%となっています。

※数値は全て速報値です

観光課

☎内線3421
FAX(50)8255エノシマトレジャー聖竜
騎士の試練に挑みし者たち

次第終了

とき

2月6日(金)～3月31日(火)
午前9時～午後5時

ところ

江の島・片瀬エリア

冊子配布場所

ゲームをクリアしアンケートに答えると、抽選でプレゼントが当たるほか、冊子を持って対象店舗で500円以上の買い物や食事をする、記念メダルがもらえます。

※記念メダルはなくなり

費用 無料



問い合わせ

藤沢市観光センター ☎
(22)4141または観光課

保険年金課

☎内線3214
FAX(50)8413国民年金保険料の
お得な納め方

国民年金保険料は、金融機関の口座振替やクレジットカードでも納付ができます。まとめて前納すると、保険料が割り引きされます。

□座振替で2026年4月からの前納を希望する方は、2月16日(月)までに保険年金課、27日(金)までに藤沢年金事務所または金融機関に申し込んでください。

※詳細はお問い合わせください

問い合わせ

藤沢年金事務所 ☎(50)1151、ねんさん加入者ダイヤル ☎0570(003)004(050)で始まる電話からは ☎03(6630)2525 または保険年金課

割り引きされる金額(2025年度の国民年金保険料1万7510円を基にした金額)

納付方法	振替日 納付期限	口座振替	納付書 (現金)	クレジット カード
早割	当月末日	60円(月々)		
半年前納	4月・10月末日	1190円(半期)	850円(半期)	
1年前納	4月末日	4400円(年間)	3730円(年間)	
2年前納	4月末日	1万7010円(2年間)	1万5670円(2年間)	

※4月から前納した場合の金額です。年度の途中から前納を希望する方はお問い合わせください

藤沢市乳児等通園支援事業
(こども誰でも通園制度)が始まります

4月から、保育所などに通っていない子どもが、保護者の就労状況などにかかわらず、月で決められた時間内で施設に通園することができる制度を開始します。

対象 保育所、幼稚園、認定こども園、地域型保育事業所、企業主導型保育施設に通園していない0歳6カ月～満3歳未満の子

※ご利用には、事前の登録・面談が必要です。実施施設など詳細は市のHPの子ども総務課のページへ

問い合わせ 子ども総務課 ☎内線3814、FAX(50)8428

凡 例 ➤ 申…申し込み、問…問い合わせ
費…費用、HP…ホームページ

カルチャー

カルチャー



ふじさわ宿交流館

☎552255
FAX51552
祝日の翌日
休館日11月曜日

◆太田プロ爆笑ライブ

3月15日(日)◎
正午◎午後2時。各回40人(抽選)。(申)
2月27日(金)◎必着までに講座名、住所・氏名(ふりがな)・電話番号、参加人数、参加希望日時複数可を郵送(往復はがき、1通2人まで)でふじさわ宿交流館 ☎25110001西富1ノ3ノ3へ。

◆宿場ミニコンサートフルトデュオ

3月21日(土)午後2時～3時30分。フルトデュオおれことと。40人(抽選)。(申)3月3日(火)◎必着までに講座名、住所・氏名(ふりがな)・電話番号、参加人数を郵送(往復はがき、1通2人まで)でふじさわ宿交流館 ☎25110001西富1ノ3ノ3へ。

◆宿場寄席

3月27日(金)午後2時～3時30分。40人抽選。浪曲と落語。(申)3月10日(火)◎必着までに講座名、住所・氏名(ふりがな)・電話番号、参加人数、参加希望日を郵送(往復はがき、1通2人まで)でふじさわ宿交流館 ☎25110001西富1ノ3ノ3へ。

◆オトノバ即興フェス

2月21日(土)午前10時～正午。ステージでの即興ライブ演奏と、全員参加の音あそびワークショップ(楽器初心者可)。※楽器の貸し出しあり。講師TOKIDOKI。☎487234
休所日11月曜日
FAX487249

少年の森

◆親子でツリクラミング 3月14日(土)◎午前9時30分～11時◎午前11時～午後0時30分◎午後1時30分～3時。※時間帯の指定不可。講師1ツリクラミング®ジャパンクラブL e a f久保田和彦氏。市内在住・在勤・在学の小学生と保護者各回10人(抽選)。(費)2000円。(申)2月21日(土)午前9時～25日(火)に公財藤沢市みらい創造財団のHPから。

やすらぎ荘

☎8381
FAX4624
休館日11月曜日
申し込みは午前9時～午後4時

◆サークル共催事業「七宝焼でブローチをつくる」 3月13日(金)午前9時30分～午後3時30分。市内在住の60歳以上の方10人。(費)500円。(申)2月27日(金)から電話で。

◆サークル共催事業「やすらぎ寄席」 3月8日(日)午前10時45分～午後0時15分。市内在住の60歳以上の方40人。

湘南なぎさ荘

☎3636
FAX1171
休館日11月曜日
申し込みは午前9時～午後4時

◆ゆがみ調整講座「コンディショニング体操」 3月7日(土)、31日(火)午後1時10分～2時40分。講師11小野口秀治氏。市内在住の60歳以上の方各日30人。(申)2月19日(木)から電話で。

◆なぎさシネマサロン「心に残る名作をなぎさ荘で」 3月8日(日)◎午前9時45分～11時45分：ティファニーで朝食を。◎午後0時30分～2時45分：おくりびと。市内在住の60歳以上の方各回50人。

こぶし荘

☎453121
FAX3126
休館日11月曜日
申し込みは午前9時～午後4時

◆自分の手で自律神経を整えよう！簡単耳つぼ講座 3月3日(火)午前10時～正午。講師11耳つぼセラピスト山崎和子氏。市内在住の60歳以上の方30人。(申)2月17日(火)から電話・来館で。

◆水中運動入門講座「泳げなくても大丈夫。無理なく楽しく全身運動」 3月6日～27日毎週金曜日前午10時15分～11時30分、全4回。市内在住の60歳以上で初受講の方15人。(申)2月19日(木)から電話・来館で。

◆ポツチャ体験会「パラスポーツを楽しもう」 3月10日(火)午前10時～正午。講師11藤沢市障がい者スポーツ連絡協議会事務局長 柳澤洋介氏。市内在住の60歳以上の方24人(抽選)。(申)2月25日(火)までに電話・来館で。

わたしたちのくらしと税

～電子申告・電子納付をご利用ください

問い合わせ 納税課☎内線2311、FAX(50)8445

市税収入は本市の歳入の約5割を占め、福祉や医療、公共の施設や道路の整備、消防や救急活動など暮らしを支えるサービスの財源となっています。市税の納付には納期限が定められています。病気や失業など特別な事情で納付が困難な場合や納期限までに納められない場合は、お早めにご相談ください。

個人市県民税の申告は電子申告をご利用ください

2026年度申告分(25年分の収入に対する申告分)から、スマホやパソコンで、マイナンバーカードを使用して電子申告ができるようになりました。電子申告を行う際は、「eTAX個人住民税電子申告システム」から申告してください。

個人市県民税の電子申告の問い合わせは市民税課☎内線2342、FAX(50)8405へ



個人住民税(特別徴収)・法人市民税・事業所税・市たばこ税・入湯税の申告・納付はeLTAXをご利用ください

eLTAXを利用すると、複数の自治体に行う地方税の申告・納付が、オフィスや自宅などで一括で手続きできます。また、利用者IDなどを共有することで、関与税理士が電子申告を行った場合でも、法人側でダイレクト納付などを通じて電子納付することが可能です。

※詳細は右記の2次元コードへ



市税のお支払いは地方税お支払サイトをご利用ください

eLマークが印字されている納付書は、「地方税お支払サイト」を利用して、インターネットバンキング、クレジットカード(システム利用料あり)、スマホ決済アプリから支払うことができます。

※詳細は市の☎の納税課のページへ



固定資産の登記変更をした方へ

固定資産税を口座振替により納付している場合で、2025年中にその固定資産の登記内容(登記名義・共有持分・共有者など)の変更手続きをした場合は、改めて口座振替の手続きが必要となります。

また、26年度第1期から口座振替の利用を希望する場合は、4月24日(金)までの申し込みが必要となります。

Webまたは金融機関窓口での手続きが可能です。

※詳細は市の☎の納税課のページへ



中学・高校生の

「税についての作文」の受賞者が決まりました

☆藤沢税務署長賞

小出百夏さん(聖園女学院中学校3年)

三澤百花さん(日本大学藤沢高校1年)

渡邊環さん(日本大学藤沢高校1年)

江頭花菜さん(日本大学藤沢高校1年)

中田知十世さん(日本大学藤沢高校1年)

OUR Project
(生活・文化拠点再整備事業)
トークイベントを開催します

新しく生まれ変わる市民会館エリアについて、建築家隈研吾氏や管理・運営予定事業者、基本設計事業者が語り合うトークイベントを開催します。

とき 3月7日(土)午前10時～正午

ところ 市民会館

定員 400人(先着順)

費用 無料

申し込み 2月10日(火)～3月3日(火)に

市の☎の企画政策課のページから

問い合わせ 企画政策課☎内線2172、FAX(50)8436



学校教育
相談センター
☎内線5252
FAX(50)8423

第4回「おしゃべりひろば」登校に
不安をもつ児童生徒の保護者の会

とき 2月18日(水)午前10時～正午

ところ 市役所本庁舎
小グループでの座談会

対象 不登校または不登校傾向の児童生徒をもつ保護者

申し込み 不要

※詳細は各市立学校、学校教育相談センターにあるチラシをご覧ください

農業水産課
☎内線3431
FAX(50)8256

2市1町合同花の展覧会
湘南花の展覧会

ところ 道の駅湘南ちがさき

藤沢市・茅ヶ崎市・寒川町の生産者が栽培したスイートピーなどの切花と、洋ランやシクラメン、花壇苗など鉢物・苗物が集結します。

とき

☆2月28日(土)午前10時～午後5時(展覧会)

☆28日には寄せ植え体験や来場者投票、花に関するクイズラリーも開催

☆3月1日(日)午前11時～午後1時(販売会)

※詳細は市の☎の農業水産課のページへ



凡 例 → ☎…申し込み、☎…問い合わせ
費…費用、☎…ホームページ

カルチャー

明記のないものは…●先着順●申し込み不要●午前8時30分から受け付け
●費用は無料●持ち物はお問い合わせください
※電話番号などは間違いのないようおかけください

- 長久保公園
☎3633002、FAX3667000
☎管理事務所休所日11月曜日 祝日の翌日
- 緑化講習会
- ◆アスパラガスの栽培に挑戦 3月1日(日)午後1時30分～3時30分。講師Ⅱみどりの相談員坂本立弥氏。市内在住の方16人抽選。費2000円。☎2月15日(日)～22日(日)に長久保公園の☎から、または電話・来園で。
- ◆春の草木染め講習会Ⅱ絹のストールを染めよう 3月5日(木)午後1時30分～4時(染料作り)、6日(金)午後1時30分～3時30分(染色)、全2回。※6日(金)のみの参加も可。講師Ⅱ染色デザイナー山田美智子氏。市内在住の方24人。費3000円。
- ◆実がなる果樹の育て方Ⅱカンキツ 3月7日(土)午前9時30分～11時30分。午後1時30分～3時30分。講師Ⅱ樹木医川島一平氏。市内在住の方各回30人。費3000円。
- ◆盆栽講習会 3月14日(土)午前10時～11時30分。講師Ⅱ湘南盆栽会。15人。
- ◆さつき盆栽講習会Ⅱさつき鉢の選び方、樹形による鉢の選び方 3月15日(日)午前10時～正午。講師Ⅱ神奈川県さつき会。16人。
- ◆菊の講習会Ⅱ11の培養土作り 3月15日(日)午後1時30分～3時30分。講師Ⅱ藤沢菊花会。15人。
- ◆のくは2月15日(日)から長久保公園の☎から、または電話・来園で。
- みどりの展示会
- ◆湘南雪割草保存会雪割草展 3月7日(土)、8日(日)午前10時～午後4時。
- ◆酔蘭香房展「春蘭と吾玉展」 3月14日(土)、15日(日)午前10時～午後4時。
- 辻堂青少年会館
☎3633002 休館日Ⅱ第3月曜日
FAX3639888
- ◆のつじりんとあそぼうⅡぴか・ぶー 3月4日(水)午前10時30分～11時30分。人形劇ほか。5歳までの子と保護者20人(抽選)。
- ◆ワーキングママのパソコン講座 2月25日～3月18日毎週水曜日午前9時30分～正午、全4回。Excel中級。講師ⅡITサロン藤沢。成人女性8人抽選。費2000円。
- ◆子育てママのパソコン講座 2月26日～3月19日毎週木曜日午前9時30分～正午、全4回。Word中級。講師ⅡITサロン藤沢。成人女性8人(抽選)。費2000円。
- ◆ヤングスフェア 3月21日(土)午前9時30分～11時30分。ふわふわスライム作り。小・中学生20人(抽選)。費3000円。
- ◆のくは2月10日(火)午前9時～17日(火)に公財藤沢市みらい創造財団の☎から。
- ◆つじせいもつたないネット 3月7日(土)午前9時～9時45分。精米と食品の無料配布。子育て中の家族20組。☎2月10日(火)午前9時から電話・来館で。
- ◆クラブ員募集 活動期間Ⅱ4月から1年間。①将棋：毎月第1日曜日。小・中学生20人。②発明：毎月第2日曜日。小学3年生～中学生20人。③似顔絵：毎月第2日曜日。小学3年生～中学生20人。④卓球：毎月第1日曜日。小学1～3年生16人。⑤映像制作：毎月第3日曜日。小・中学生15人。⑥パソコン：毎月第4日曜日。小学生10人。⑦けん玉：毎月第4日曜日。小学生以上の方20人。⑧冒険チャレンジ：年12回程度。小・中学生30人。①は午前10時～11時30分、②④⑤⑥⑧は午前9時30分～11時30分、③⑦は午後1時～3時。※1人2クラブまで、いずれも抽選。費①③④⑦は3000円、②⑤⑥⑧は3500円。※③⑧は別途実費あり。☎2月10日(火)午前9時～28日(土)に公財藤沢市みらい創造財団の☎から。

明記のないものは…

●先着順●申し込み不要●午前8時30分から受け付け●費用は無料●持ち物はお問い合わせください●原則として市内在住・在勤・在学の方が対象、申し込みは土・日曜日、祝日を除きます

〔凡 例〕> 申…申し込み、問…問い合わせ、費…費用、ホ…ホームページ

市の団の市民自治推進課のページでは、その他の事業案内も掲載しています。



片瀬市民センター ☎(29) 7171 FAX (25) 8907

●子育て講演会 3月9日(月)午前10時30分～正午。講師=koji-kin氏。50人。④2月12日(休)から電話するか、件名「子育て講演会参加申込」、氏名(ふりがな)・電話番号をEメールで東京都片瀬学園 ☎(22) 4464、✉katase@jigyodan.orgへ(平日午前9時～午後5時)。

●昔、片瀬に天空の遊園地があった！～「江の島龍口園」を知る 3月2日(月)午後1時30分～3時30分。講師=鎌倉観光ガイド喜清みずほ氏。30人。④2月13日(金)から電話・来所で。
●おひざの上のおはなし会とわらべうた 3月13日(金)午前11時～正午。アリスの会による絵本の読み聞かせ・手遊び・わらべ歌。乳幼児と保護者。

片瀬しおさいセンター

●赤ちゃん和妈妈のふれ愛タイム 3月5日(休)午前10時～11時30分。パランスボール。講師=渡井莉那氏。0歳2カ月～1歳0カ月の乳児と母親8組。④2月17日(火)から電話・来所で。

明治市民センター ☎(34) 5660 FAX (33) 5727

●郷土史講座 早春の明治地区史跡を訪ねて 3月14日(土)午前10時～午後0時30分。耕余塾跡などの散策。30人。④2月18日(水)午前9時から電話・来所で。
●子ども囲碁教室 2月21日(土)午前10時～正午。講師=藤沢囲碁普及会。幼児～中学生15人。※幼児は保護者同伴。
●わらべうたであそぼう！ 2月27日(金)午前11時～11時30分。乳幼児と保護者12組。

善行市民センター ☎(90) 0097 FAX (81) 4441

●シニア3B体操 3月2日(月)午前10時～11時30分。講師=日本3B体操協会公認指導者。65歳以上の方30人。④2月17日(火)から電話・来所で。

遠藤市民センター ☎(86) 9611 FAX (87) 3008

●遠藤親子DEスクール～親子防災キャンプ 3月1日(日)午前10時～午後3時。少年の森。講師=(一社)日本オートキャンプ協会公認指導者長谷川聡氏ほか。小学生と保護者6組(抽選)。④700円。④2月6日(金)～15日(日)に市の団の遠藤市民センターのページから、または電話・来所で。

●映画会 3月7日(土)午前10時～正午。「ひまわりと子犬の7日間」の上映。小学生以上の方80人。④2月17日(火)～3月1日(日)に市の団の遠藤市民センターのページから、または電話・来所で。

●すくすく広場 2月17日(火)午前10時～11時30分。乳幼児と保護者のフリースペース。

●のびのび広場 2月24日(火)午前10時～11時30分。乳幼児と保護者のフリースペース。

●ベビービクス 2月26日(休)午前10時30分～11時30分。講師=(公財)藤沢市保健医療財団。0歳2カ月～8カ月前後の乳幼児と保護者10組。※Zoom!によるオンライン参加も可。詳細は市の団の遠藤市民センターのページへ。

●小さな小さな玉手箱 2月28日(土)午前11時～11時30分。おはなし会。乳幼児と保護者。

長後市民センター ☎(46) 7373 FAX (46) 7034

●スマホお助け講座～基本の「キ」 3月10日(火)、24日(火)午前10時～11時30分。成人各日8人。④2月20日(金)から電話・来所で。

●ティータイムサロン 2月26日(休)正午～午後3時。おしゃべりの広場。※飲み物、お菓子持参。

●おはなし会 3月7日(土)、21日(土)午前11時～11時30分。読み聞かせ。※未就学児は保護者同伴。

辻堂市民センター ☎(34) 9151 FAX (34) 4187

●春の辻堂ウォーキング 3月7日(土)午前9時～正午…座学と実習、⑦午前11時～正午…実習のみ。辻堂海浜公園ほか。講師=(公財)藤沢市保健医療財団ほか。⑦30人、⑦70人(ともに抽選)。④2月26日(木)までに市の団の「イベント情報」から。

湘南台市民センター ☎(45) 3070 FAX (45) 1604

●バドミントン・卓球開放 3月5日(休)午前9時◎午前9時55分◎午前10時50分。※1回50分。バドミントン各回1組、卓球各回9組(ともに1組5人まで)。④3月2日(月)から電話・来所で。

●サウンドテーブルテニス開放(主審付き) 2月24日(火)午前9時30分～11時30分。

●第11回 外国人の日本語スピーチ大会in湘南台 3月7日(土)午後1時30分～3時。外国につながる人たちの話を聞く。240人。※室内履き持参。

湘南大庭市民センター ☎(87) 1112 FAX (87) 1110

●おもちゃのへやメリーゴーランド 2月21日(土)午前10時～午後3時。障がい児・未就学児と保護者の交流スペース。
●わらべうたであそぼう！ 3月3日(火)午前10時30分～11時。親子でわらべうたを楽しむスペース。乳幼児と保護者。

鵜沼市民センター ☎(33) 2002 FAX (33) 2203

●英語絵本のおはなし会 2月20日(金)午前10時30分～11時15分。英語での読み聞かせ、手遊び。

●おもちゃの病院 2月22日(日)午後1時30分～3時30分。おもちゃの修理。※1家族3点まで。部品交換などは実費。

藤沢市民センター ☎(22) 0019 FAX (22) 0293

●知って安心！自転車新ルールを学ぼう!! 3月6日(金)午後3時～4時。講師=藤沢警察署員。30人。④2月16日(月)午前9時から電話・来所で。



●親子防災教室 3月8日(日)午前10時～午後0時30分。講師=防災マインド・アンド・マネジメント。小学生と保護者24組(抽選)。④2月23日(月)までに市の団の「イベント情報」から。

●おひざのうえのおはなし会 3月7日(土)午前10時30分～10時50分。0～3歳児と保護者。④藤沢市民図書館 ☎(28) 6895。

●おはなしのへや 3月7日(土)午前11時～11時30分。3歳以上の方。※未就学児は保護者同伴。④藤沢市民図書館 ☎(28) 6895。

村岡市民センター ☎(23) 0634 FAX (23) 0641

●クラシック音楽へのご招待 人気作曲家を訪ねて 3月14日(土)午後2時～3時30分。ピアノ演奏と解説。出演=ピアニスト菱田啓子氏。成人100人。④3月9日(月)までに市の団の村岡市民センターのページから。

●卓球開放 2月26日(休)午後3時～4時45分。

●むらっこひろば(子ども室開放) 2月27日(金)午前10時～正午。

●第16回村岡発！子育て応援メッセ 3月3日(火)午前10時～午後1時。※詳細は市の団の村岡市民センターのページへ。

●太極拳「夜間レッスン」開催します！ 3月13日(金)午後7時～8時。講師=日本崔仲三太極拳研修会指導員宮嶋千佳子氏。30人。※小学生以下は保護者同伴。



市民センターの生涯学習事業



広報ふじさわ



3月1日～8日は「女性の健康週間」です

女性ホルモンと心身の変化

女性は一生の中に、小児期、思春期、性成熟期、更年期、老年期があり、それぞれのライフステージごとに女性ホルモンが劇的に変化するという特徴があります。

生涯にわたって自らの健康について考え、健康的な生活習慣を身につけ、がん検診や健康診査を受けることが大切です。

プレコンセプションケアをご存じですか？

女性やカップルが、性や妊娠、出産についての知識をもとに将来のライフプランを考えて、日々の生活や健康に向き合うことをプレコンセプションケアといいます。

次世代を担う子どもの健康にもつながるとして、近年注目されています。

ライフステージごとに気を付けたい症状や病気など

月経前症候群(PMS)

月経前にイライラする、気分が沈む、乳房が張るなどの症状が出て、月経が始まるとそれらの症状が落ち着くことがあります。次の月経の前に同様の症状が出たら、PMSの可能性あります。症状がつかい場合は、婦人科に相談しましょう。



適性体重をチェック！

若い女性に多い問題が「やせ」です。その背景として、適切な体形についての認識不足などが影響していると考えられています。若い女性の「やせ」は、将来の骨粗しょう症などの健康問題のリスクを高めます。適正体重をBMIでチェックしましょう。



BMI = 体重(kg) ÷ 身長(m) ÷ 身長(m)

BMIは18.5以上25未満が適正です。BMI 18.4以下はやせ(低体重)です。



子宮頸がん

子宮頸がんは子宮の入口にできるがんです。HPVの感染が原因となることが多く、初期には自覚症状がほとんどありません。20～30代で発症する人が増えています。早期発見のために20歳を過ぎたら定期的に検診を受けることが大切です。

HPVワクチンの接種も予防方法の一つです。小学6年生から高校1年生相当の女性に対する定期接種のほか、今年度はキャッチアップ接種の経過措置による接種も実施しています。詳細は市の団の「HPVワクチン(子宮頸がんワクチン)接種」のページをご覧ください。

がん検診を受けましょう

市では、子宮頸がん検診(20歳以上)と乳がん検診(40歳以上)を実施しています。早期のうちに発見することが、がん治療には大切です。対象の方には受診券を郵送しています。年度末になると予約が集中しますので、早めの受診をお勧めします。



市団 対象の医療機関一覧

女性の健康週間に合わせたイベント

生涯を通じた女性の健康づくり講演会

「今、きいてほしい乳がんのキホン～自分のため、家族のためのプレストアウェアネス」

とき・ところ

⑦3月4日(水)午後6時～7時…市役所本庁舎

⑦4月1日(水)～30日(休)…アーカイブ配信

講 師 まり乳腺クリニック院長 木村万里子氏

対象・定員 市内在住・在勤・在学の方⑦50人(先着順)、⑦定員なし

申し込み 2月25日(火)までに市の団の「イベント情報」から、または電話で健康づくり課へ

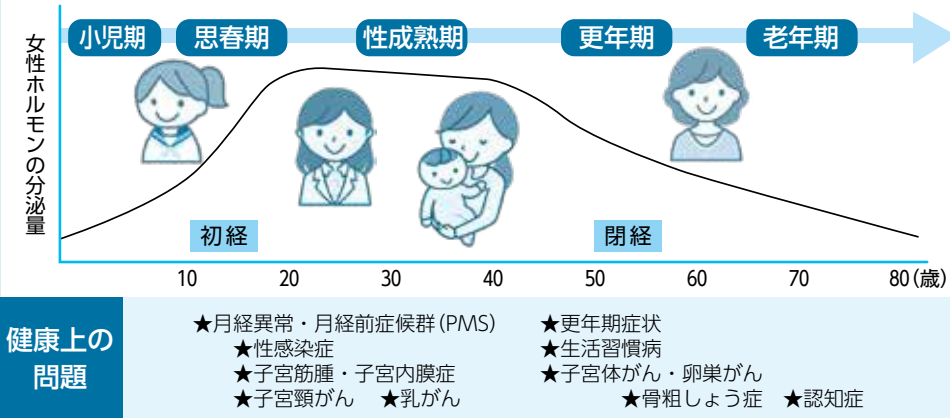


女性の生き方が多様化する中、生涯を通じて健康で充実した日々を過ごすため、自ら健康づくりを実践することが大切です。

問い合わせ

健康づくり課 ☎(50) 8430、FAX (28) 2280

女性のライフステージ



歯とお口のケア

妊娠中は歯周病やむし歯などのお口のトラブルが起こりやすく、重度の歯周病は早産や低体重児出産との関連が報告されています。歯周病は初期には痛みなどの自覚症状がほとんどなく、気づかない間に進行します。

若い頃からかかりつけ歯科医で定期的に歯科健診を受けたり、歯みがきやフロスを活用したりするなどセルフケアに努めましょう。



更年期



閉経の前後約5年間を更年期といいます。40代に入ると女性ホルモンの分泌が次第に減少し、ほてり、のぼせ、めまい、発汗、不安やイライラなど心身に不調を起こし、日常生活に支障を来すほど強い症状が現れる人もいます。

症状には個人差があり、甲状腺疾患など他の病気が隠れている可能性もあります。一人で抱え込まずに医療機関を受診しましょう。

骨粗しょう症

骨粗しょう症は、骨量が減る、または骨の質が低下することで、骨がもろくなり骨折しやすくなる病気です。骨折しやすい部位は、背骨、足や腕の付け根、手首の骨などです。

予防するためには、カルシウムの摂取とビタミンDを体内で合成するための日光浴、ウォーキングや筋力トレーニングなどの骨に刺激が加わる運動が推奨されています。

また、若い頃からの備えとして、最大骨量に達する20代までに骨量を増加させておくことが大切です。



パネル展示を実施します

女性のライフステージやかかりやすい病気などを紹介するパネル展です。

と き 2月28日(土)～3月12日(休)

ところ 市役所本庁舎1階市民ラウンジ

図書館で女性の健康づくりに関する本を紹介します

と き 3月3日(火)～24日(火)

ところ 総合市民図書館

第51回衆議院議員総選挙及び 第27回最高裁判所裁判官国民審査

衆議院の解散による総選挙と最高裁判所裁判官の国民審査についてお知らせします。

問い合わせ 選挙管理委員会事務局
☎内線5511、FAX (50) 8425

選挙に関する問い合わせは
藤沢市コンタクトセンター

☎ (25) 1111

午前8時～午後9時(年中無休)

投票日 2月8日(日)

投票時間 午前7時～午後8時

投票日当日は、指定された投票所のみで投票できます。指定の投票所は投票所入場整理券や市の☎から確認できます。

投票所入場整理券の送達が遅れています

投票所入場整理券をお持ちでない場合でも、**本市で投票できる資格があることが確認できれば**、各期日前投票所または投票日当日に指定の投票所で**投票できます**。本人確認ができるもの(マイナンバーカード、運転免許証、パスポートなど)をお持ちのうえ、各投票所の受付にお申し出ください。



投票は3つあります

- 衆議院小選挙区選出議員選挙
- 衆議院比例代表選出議員選挙
- 最高裁判所裁判官国民審査

本市で投票できる方

日本国民で、年齢が満18歳(2008年2月9日までに生まれた方)以上かつ、2025年10月26日までに本市に住民登録の届出し、その後、引き続き本市に住民登録がある方
※本市から転出された方は、届出の状況により異なりますので、市の☎をご覧ください、お問い合わせください

期日前投票

投票日当日、仕事やレジャー、病気などで投票所に行くことができない方は、次のとおり期日前投票ができます。

2月7日(土)まで(午前8時30分～午後8時)

- 市役所本庁舎1階市民ラウンジ ●鶴沼市民センター
- 辻堂市民センター ●明治市民センター ●善行市民センター
- 湘南台市民センター ●長後市民センター ●御所見市民センター

2月6日(金)・7日(土)(午前8時30分～午後8時)

- 市役所分庁舎1階ロビー

不在者投票

投票日の投票・期日前投票ができない場合でも、一定の要件を満たす方は不在者投票ができます。利用には事前の手続きが必要です。

市外に長期滞在中の場合

長期出張や旅行、出産・介護により一時的に実家に戻っているなどの理由で、市外に滞在していて本市で投票できない方は、滞在先の市区町村で不在者投票ができます。

指定病院などに入院・入所中の場合

都道府県の選挙管理委員会の指定を受けた病院や老人ホームなどの施設に入院・入所している方は、その施設内で不在者投票ができます。

※状況によって今回の選挙で手続きが間に合わない場合があります。詳細はお問い合わせください

選挙公報・審査公報

2月4日(水)〈予定〉の朝刊に折り込みでお届けするほか、市民センターなどの市施設や市内の主要な駅、郵便局などで配架しています。郵送を希望する方は、市の☎の「電子申請」から申し込むか、お問い合わせください。

開票

投票日当日、秋葉台文化体育館で午後9時15分から開始します。市内在住の選挙権を有する方はどなたでも参観できます。

すべての有権者に安心して 投票していただくために



投票にあたってお手伝いが必要な場合は、**投票所の係員にお申し出ください**

視覚に障がいがある方へ

点字投票を行うことができます。点字器や老眼鏡、拡大鏡のほか、投票用紙の記入枠を型取った補助具などを用意していますので、必要な方は投票所の係員にお申し出ください。

ご自身で記入することが困難な方へ

投票所の係員が代筆する「代理投票制度」を利用できます。希望する方は投票所の係員にお申し出ください。
※付き添いのご家族の方などが代筆することはできません

その他

- 投票所の係員に口頭で伝えることが難しい場合は、事前に市の☎の選挙管理委員会のページからダウンロードした「投票支援カード」にご記入のうえ、投票所の係員にお渡しください。
- 言葉でのコミュニケーションに支障がある方は、投票所にコミュニケーションボードをご用意していますので、投票所の係員にお申し出ください。

市の☎の選挙管理委員会のページをご覧ください

選挙に関する案内の確認や、各種申請書・請求書をダウンロードすることができます。また、投票日の午前10時から開票確定まで、投開票速報をご覧ください。



くらしの情報ガイド

明記のないものは ●先着順 ●受け付け＝平日午前8時30分～午後5時(休所日を除く) ●申し込み不要 ●費用は無料 ●持ち物はお問い合わせください

原則、各記事は、日時、場所、内容、講師・出演、対象・定員、費用、申し込み・問い合わせの順で記載しています

催しつづき

◆あなたの世界はどんな色？
～自閉スペクトラム症当事者としての人生と音楽
3月8日(日)午後1時30分～3時。六会市民センター。自閉スペクトラム症(ASD)当事者のMarihoさんが母・秦万里子さんとともに人生を振り返る、歌とピアノのコンサート。市内在住・在勤の方60人。☎2月10日(火)～26日(木)に2次元コードから、または電話で藤沢市太陽の家しいの実学園 ☎(33) 1411へ。📍同施設またはこども家庭センター ☎内線3846、FAX (50) 8428。

◆ペップトーク
～コミュニケーションで「ごきげんな親子」に
2月23日(月)午後1時45分～3時45分。川名通り町市民の家。応援したい相手の心にぴったり届く言葉掛けについて考えるワークショップ。講師＝日本ペップトーク普及協会認定講師鈴木理恵氏。20人(抽選)。※保育あり(1歳～未就学児5人、費500円)。小学生以上は別室で待機可。費1家族1000円。☎2月15日(日)までに2次元コードから。📍nicol川名 ☎2024 nicokawana@gmail.comまたは市民自治推進課 ☎内線2512、FAX (50) 8407。※詳細は同団体のInstagramへ。

◆初開催！藤沢太鼓まつり
2月28日(土)⑦午後1時30分～2時30分…ワークショップ、⑧午後3時～5時…演奏会。辻堂市民センター。太鼓の打ち方から演奏までを体験できるワークショップと、市内の和太鼓団体による演奏会。⑦30人、⑧60人(入退場自由)。☎⑦は当日午後1時から会場で。📍湘南太鼓研究会 ☎090(1208)6050または市民自治推進課 ☎内線2512、FAX (50) 8407。※詳細は同団体のInstagramへ。

きょうだい児のきもちと大人ができること
きょうだい児とは、障がいや重い病気のある子の兄弟姉妹を指します。家族の大切な一人である“きょうだい児”の気持ちを知り、周りの大人ができることを一緒に考えてみませんか。
とき 3月5日(木)午前10時30分～正午
ところ 藤沢商工会館ミナパーク
講師 弁護士藤木和子氏ほか
対象・定員 市内在住の保護者、児童の支援に関わる方40人
申し込み 2月10日(火)～24日(火)に2次元コードから、または電話で児童発達支援センターぷれっじ ☎(90)5777へ
問い合わせ 同施設またはこども家庭センター ☎内線3846、FAX (50) 8428

◆夜活フジサワ 寄付と活動資金の話をしよう
3月5日(木)午後7時～8時30分。市民活動推進センター。市民活動の「寄付」と「資金調達」をテーマに、寄付アプリ運営企業や地域のNPO法人などを招き、語り合う交流会。講師＝コングラント(株)NPO担当者ほか。NPOや市民活動・地域活動に興味のある方20人(抽選)。☎2月28日(土)までに電話・来館で市民活動推進センター ☎(54)4510、FAX (54)4516へ。📍同センターまたは市民自治推進課 ☎内線2512、FAX (50) 8407。※詳細は市の☎の「イベント情報」へ。

◆湘南ブラスオーケストラ第20回定期演奏会
2月23日(月)午後3時～5時。鎌倉芸術館。カルミナ・ブラーナ、ノアの方舟ほか。📍湘南ブラスオーケストラ ☎sbo2001web@yahoo.co.jpまたは文化芸術課 ☎(23)2415、FAX (25)1525。

◆「五頭龍が眠る山と天女の島」江島縁起を歩くガイドツアー
3月15日(日)◎午前9時～正午◎午後1時30分～4時30分。※荒天中止。江島神社神職による江島縁起絵巻の解説、中津宮社殿の見学ほか。各回30人(抽選)。※ワイヤレス機器によるガイド案内あり。詳細は藤沢市観光公式☎へ。費1000円。☎2月24日(火)〈必着〉までに参加希望時間、参加者全員の氏名・年齢・代表者の住所・電話番号を郵送・持参(はがき、1通4人まで)で(公社)藤沢市観光協会「春まつり歴史ガイドツアー係」☎〒251-0035片瀬海岸2-20-13へ。📍藤沢市観光センター ☎(22)4141〈午前9時～午後5時〉または観光課 ☎内線3421、FAX (50) 8255。



◆ウクライナ支援ひまわりプロジェクト2026
◎2月23日(月)午前10時…辻堂駅北口コンコース、◎2月24日(火)〈雨天時は25日(水)〉午前10時…藤沢駅北口サンパール広場。ひまわりのタネの無料配布、ウクライナへの募金活動ほか。📍(特非)湘南ふじさわシニアネット ☎(52)5577または人権男女共同平和国際課 ☎内線2133、FAX (50) 8436。※詳細は同団体の☎へ。

◆家族で世界の扉を開こう
◎2月11日(水)午後1時30分～3時30分…ココテラス湘南、◎2月14日(土)午後2時30分～4時30分…寒川総合体育館。海外のことばや文化を家族で楽しむ。各日7組。☎2次元コードから。📍ヒッポファミリークラブ ☎0120(557)761〈平日午前10時～午後5時30分〉または生涯学習総務課 ☎内線5311、FAX (50) 8442。

テレビ・ラジオ・SNSなどでも市政・地域情報発信中！

藤沢市広報番組

ふじさわ情報ナビ

FUJISAWA CITY INFORMATION

J:COM(ケーブルテレビ)

地上デジタル11CH(藤沢市内)

■毎日3回放映＝正午／午後8時／午後10時
※特別番組等の放送のため、放送時刻が変更される場合があります。

「ふじさわ情報ナビ」番組ガイド

2月9日(月)～15日(日)	2月16日(月)～22日(日)	2月23日(月)～3月1日(日)
【カラフルフジサワ】 119番の向こう側～救急車の適正利用を考える	【ふじさわトピックス】 ・第16回湘南藤沢市民マラソン2026 ・藤澤浮世絵館展示「浮世絵すごろく THE WORLD」	【カラフルフジサワ】 捨て方ひとつで火災が起こる～リチウムイオン電池の正しい捨て方

Facebook

藤沢市公式Facebookページ

いいね！してね！

「ColorFULL FUJISAWA(カラフルフジサワ)」

問い合わせ 広報シティプロモーション課 ☎内線2122、FAX (24) 5929 ◎番組の内容は予告なく変更される場合があります

FM83.1

ラジオ湘南

MHz

藤沢エフエム放送

地震などの災害時は、番組を中断して情報をお伝えします

アプリからも聞かことができます

ハミングふじさわ(30分)…健康・防災・サークル活動など、身近な話題や市民の声をお届けします

■放送時間＝月～金曜日の午前10時／(再放送 午後7時)

コーナー名	放送日	内 容
私の文庫 毎週水曜日	2月11日	誰一人取り残さない未来へ…古塩詠晴(中学生人権作文教育長賞)
	2月18日	松葉杖…北田颯助(中学生人権作文教育長賞)
知りたい！藤沢産 毎週木曜日	2月12日	Ark Moon Cafe
	2月19日	レストラン リッシュ
サークル紹介 毎週木・金曜日	2月12日・13日	ハナレイ…湘南台市民センター
	2月19日・20日	湘南台鎌倉彫の会…湘南台市民センター

●大好きふじさわ／ふじさわSDGs共創パートナーコーナー(第4週)…月・火曜日
●防犯・防災メモ…月～金曜日 ●街の話題…月曜日
●いきいき健康…火曜日 ●本だより…火曜日
●ふじさわ歴史探訪…水曜日 ●週末情報…木曜日 ●FM広報ふじさわ…金曜日

ハミングインフォメーション(5分)…市からのお知らせや、催し物などを紹介します
◎月～金曜日＝午前8時／午後3時／午後6時 ※午後6時からは外国語での紹介です
◎土・日曜日＝午前9時54分(週末の休日診療紹介あり)／午後3時／午後4時54分
ラジカルなび(5分)…5カ国語で簡単な会話と文化を紹介する外国語情報発信番組です
◎月～金曜日の午後0時54分／(再放送)午後3時54分
月曜日…中国語、火曜日…韓国語、水曜日…ポルトガル語、木曜日…英語、金曜日…スペイン語

◆親族後見人等無料相談会

3月7日(土)◎午後1時30分◎午後2時30分◎午後3時30分。市役所分庁舎。弁護士・社会福祉士による相談会。親族後見人等または親族後見人になることを考えている方6組。☎2月24日(火)からふじさわあんしんセンター☎(55)3055へ〈平日午前9時～午後5時〉。☎同センターまたは地域福祉推進課☎内線3250、FAX(50)8415。

◆SL広場は来年度、50周年を迎えます！

八部公園内にあるSL広場は来年度、SL誘致50周年を迎えます。C11型蒸気機関車「しおかぜ号」を見に来ませんか。公開時間＝午前9時～午後4時。休園日＝毎月第2・4月曜日(祝日の場合は翌日)。【ミニ鉄道運転会】毎月第2日曜日正午～午後3時。※雨天中止。☎青少年課☎内線3851、FAX(50)8434。



◆サマースクールを実施します

7月21日(火)～8月31日(月)(予定)〈土・日曜日、祝日を除く〉午前8時30分～午後5時。⑦藤沢市まちづくり協会ビルほか、①秩父宮記念体育館ほか、⑨アサテススポーツパーク(県立スポーツセンター)ほか。※⑧は7月21日(火)、8月12日(水)を除く。運動プログラム、文化体験プログラム、室内遊び、学習などのカリキュラムを行う。保護者が就労などの理由で日中不在となる市内在住(茅ヶ崎市堤1～110番地を含む)の小学4～6年生⑦36人、①36人、⑨45人。費⑦2万9000円、①3万円、⑨3万5000円(いずれも別途実費あり)。申込期間＝2月6日(金)～3月8日(日)。※申し込み方法やカリキュラムなど詳細は市の☎の青少年課のページへ。☎⑦(公財)藤沢市まちづくり協会☎(46)7788、①(公財)藤沢市みらい創造財団☎(25)5215、⑨ミズノスポーツサービス(株)☎080(2480)9070または青少年課☎内線3851、FAX(50)8434。



◆行政書士による無料相談会

2月21日(土)午後2時～4時。六会市民センター。遺言・相続・任意後見・許認可などの相談。☎2月9日(月)から電話で神奈川県行政書士会湘南支部☎070(8544)6374へ〈平日午前10時～午後5時〉。☎同会または市民相談情報課☎内線2577、FAX(50)8409。



講習・講座

◆市民公開講座「前立腺癌^{がん}の治療薬ってどんなものがあるの？～前立腺癌の薬物治療について」

2月25日(水)午前11時～正午。Zoomによるオンライン講座。講師＝市民病院泌尿器科医師。☎市民病院の☎から。☎病院総務課☎(25)3111、FAX(25)3545。



人材バンク体験講座「ふらっとフラッポ」

とき・内容

☆3月4日(水)…落語出前します〈講師＝やさろ落語塾〉

☆3月13日(金)…ハピネス・アドバンテージを高めましょう！幸福度を高める方法〈講師＝尾花美和氏〉

※ともに午前10時～11時

ところ 市役所本庁舎

定員 各日20人

申し込み・問い合わせ

電話するか、件名「ふらっとフラッポ」、氏名(ふりがな)・電話番号、参加希望日をファクス・Eメールで生涯学習総務課☎内線6734、FAX(50)8442、✉fj1-manabi@city.fujisawa.lg.jpへ

◆普通救命講習Ⅰ

3月14日(土)午前9時30分～午後0時30分。六会市民センター。成人に対する心肺蘇生法とAEDの使用法。市内在住・在勤・在学の中学生以上の方40人。☎2月16日(月)から市の☎の「電子申請」から、または来庁で南・北消防署へ。☎救急救命課☎内線8133、FAX(28)6417。

◆普通救命講習Ⅲ(ナイトコース)

3月25日(水)午後6時～9時。明治市民センター。乳幼児に対する心肺蘇生法とAEDの使用法。市内在住・在勤・在学の中学生以上の方30人。☎2月25日(水)から市の☎の「電子申請」から、または来庁で南・北消防署へ。☎救急救命課☎内線8133、FAX(28)6417。

◆上級救命講習

3月16日(月)、17日(火)午前9時～午後1時、全2回。南消防署。心肺蘇生法とAEDの使用法、各種応急手当の方法。全回受講できる市内在住・在勤・在学の中学生以上の方30人。☎2月16日(月)から市の☎の「電子申請」から、または来庁で南・北消防署へ。☎救急救命課☎内線8133、FAX(28)6417。

消費生活講座「シニア向けインターネット被害未然防止講座」

偽サイトを見分けるチェックポイントやネットショッピングの注意点などを学びます。

とき 2月25日(水)午後2時～3時

ところ 湘南大庭市民センター

講師

NPO情報セキュリティフォーラム職員

対象・定員 市内在住・在勤・在学の方20人

申し込み・問い合わせ 2月12日(水)午前10時～24日(火)午後5時に電話・来庁で消費生活センター☎内線2592、FAX(50)8409へ

※詳細は市の☎の同センターのページへ



◆マツの手入れ講習会

3月5日(水)午前10時～11時30分。※雨天時は6日(金)。湘南台公園。マツの剪定方法など。講師＝藤沢市緑化事業協同組合組合員。20人。費500円。☎2月16日(月)から電話するか、氏名・電話番号をファクス・Eメールで(公財)藤沢市まちづくり協会☎(46)7788、FAX(46)2233、✉kouen@f-machikyo.or.jpへ。



催し



◆親子でスマホ分解教室

～未来をつくるリサイクルを学ぼう

3月14日(土)◎午前10時～11時◎午後1時～2時。ロボテラス。スマホを分解してリサイクルできるパーツに分ける作業、環境問題に関するクイズ。講師＝KDDI(株)。市内在住・在学の小学3～6年生と保護者各回10組(抽選)。☎2月22日(日)までに市の☎の「電子申請」から。※抽選結果は25日(水)までに応募者全員にEメールでお知らせします。

☎共創推進課☎内線*5593、FAX(50)7200。



◆長ごたつでひな祭り

～長後こども食堂地域多世代交流

3月1日(日)午前11時～午後4時。長後駅東口ロータリー。地域の高齢者と一緒に昔遊び体験、みんなでお祝いひな祭りほか。☎高見☎080(3428)8792または長後市民センター☎(44)1622、FAX(46)7034。

以下は広告スペースです。掲載申し込み・問い合わせは広報シティプロモーション課へ。広告内容に関する一切の責任は広告主に帰属し、市が推奨するものではありません。

くらしの情報ガイド

明記のないものは ●先着順 ●受け付け＝平日午前8時30分～午後5時（休所日を除く） ●申し込み不要 ●費用は無料 ●持ち物はお問い合わせください

原則、各記事は、日時、場所、内容、講師・出演、対象・定員、費用、申し込み・問い合わせの順で記載しています



健康・保健



◆精神科医師による精神保健福祉相談・もの忘れ相談・酒がい相談員による相談

★精神保健福祉相談…3月4日(水)、10日(火)午後1時～3時。精神的な病気やひきこもりなどでお悩みの方または家族。
★もの忘れ相談…3月3日(火)午後1時～3時。もの忘れなどの心配がある方または家族。
※二段階方式脳機能テストあり。画像検査はなし。
★酒がい相談…3月10日(火)午後2時～4時。アルコールの問題でお悩みの方または家族。いずれも保健所。
※治療経験のある方は事前にお問い合わせください。
☎(50)3593、FAX(28)2121へ。

◆藤沢わかちあいの会

3月17日(火)午後2時～3時30分。保健所。身近な人・大切な人を自死で亡くした方。
※秘密厳守。☎保健予防課☎(50)3593、FAX(28)2121。

◆認知症の方を介護する家族の会 ふれあい会

3月11日(水)午後1時～4時。保健所。現在介護をしている方の情報交換と交流。
☎(50)3593、FAX(28)2121へ。

◆令和7年度精神保健福祉公開講座

「大人の発達障がい～理解と関わり方について」

3月15日(日)午後1時30分～3時30分。保健所。講師＝おそごうこころのクリニック医師朝倉新氏。市内在住・在勤・在学の方80人。
※後日オンデマンド配信あり。
☎(50)3593、FAX(28)2121へ。
※申込書は市のHPの同課のページからダウンロードもできます。

◆胃がん検診(バリウム検査)の対象者の変更について

2026年4月1日から開始する胃がん検診では、X線直接撮影(バリウム)の対象者が、「年度内に50歳以上の偶数年齢になる方」となります。
年度内に受診できなかった場合は、翌年度(奇数年齢になる年度)に受診することができます。
※受診券の発行手続きが必要です。
☎健康づくり課☎(21)7344、FAX(28)2280。
※詳細は市のHPの同課のページへ。

◆こころの健康セミナー

オンライン研修「問題解決能力を高める工夫」

3月7日(土)午前10時～正午。講師＝北里大学講師渡辺和広氏。市内在住・在勤・在学でうつ病やその他のストレス関連障がいなどで療養中の方または家族など。
☎(50)3593、FAX(28)2121へ。

◆マンモグラフィ検診車による乳がん検診

3月8日(日)午前9時～正午。保健所。
☎(21)7344、FAX(28)2280へ。
※対象など詳細は「成人検診のお知らせ」または市のHPの同課のページへ。



お知らせ



◆第194回藤沢市都市計画審議会

2月19日(木)午前9時30分～11時30分。市役所本庁舎。藤沢市都市マスタープランの改定についてほか。傍聴は10人まで(抽選)。
☎(50)8223。

要約筆記体験会

聴覚障がいと文字で伝える要約筆記

とき・ところ

- ㊦3月1日(日)…市役所本庁舎
- ㊦3月9日(月)…六会市民センター
- ※ともに午前10時～午後0時30分

内容

聴覚障がいについての講義、要約筆記体験、難聴者による体験談

※要約筆記あり

対象・定員

市内在住・在勤・在学の方各日20人

申し込み・問い合わせ

㊦は2月27日(金)、㊦は3月6日(金)ともに必着までに市のHPの「電子申請」から、または来庁するか、障がい者支援課、各市民センターなどにある申込書もしくははがきに「要約筆記体験会申込」、住所・氏名・電話番号またはファクス番号、参加希望日を書いて、障がい者支援課(〒251-8601朝日町1-1)☎内線3292、FAX(25)7822へ
※複数日程の申し込み不可

妊娠・子育ての教室・相談 3月のお知らせ

問い合わせ 南保健センター☎(50)3522、FAX(50)0668
北保健センター☎(50)8215、FAX(88)6447

講座名	対象・定員	とき・ところ	申し込み
マタニティクラス	食事と歯の健康	出産予定月が2026年6月～9月の初妊婦と夫・パートナー。北15組	北…3月6日(金)午後1時30分～3時30分。☎2月13日(金)午前9時～22日(日)
	妊娠から産後の生活	出産予定月が26年6月～7月の初妊婦と夫・パートナー。北30組	北…3月14日(土)午前9時30分～11時30分。☎2月13日(金)午前9時～22日(日)
離乳食教室	初期	25年9月～10月生まれの子と保護者。南北各15組	南…3月4日(水)。北…3月11日(水)。☎午前9時30分～10時40分☎午後1時30分～2時40分。☎2月12日(木)午前9時から
	中期・後期	25年4月～8月生まれの子と保護者。南北各15組	南…3月18日(水)。北…3月25日(水)。午前9時30分～10時40分。☎2月13日(金)午前9時から
	1歳からの食事と歯の教室	24年12月～25年3月生まれの子と保護者。北15組	北…3月24日(火)午前9時30分～10時30分。☎2月13日(金)午前9時から
	食物アレルギー教室	25年3月～10月生まれの子と保護者。南10組	南…3月3日(火)午前9時30分～10時30分。☎2月13日(金)午前9時から
子どもの健康相談	妊産婦・乳幼児(子の身体計測、健康・食事・育児・歯に関することなどの相談)	南…3月6日(金)午前9時15分～11時15分。北…3月10日(火)午後1時15分～3時15分	各会場へ電話で

4カ月児健診、9～10カ月児健診は指定医療機関で受診してください。4カ月児健診は個人通知していません
1歳6カ月児健診、2歳児歯科健診、3歳6カ月児健診は個人に通知しています

※南…南保健センター、北…北保健センター

※詳細は市のHPの親子すこやか課のページまたは「ふじさわ子育てガイド」をご覧ください



以下は広告スペースです。掲載申し込み・問い合わせは広報シティプロモーション課へ。広告内容に関する一切の責任は広告主に帰属し、市が推奨するものではありません。



菜の花ウォッチングと 摘み取りイベント

景観形成事業として、農業後継者団体「さがみ農協藤沢市青少年藤友会」が菜の花を育てています。

春の訪れを感じるイベントに参加しませんか。

問い合わせ JAさがみ藤沢南営農経済センター ☎(44) 1856または農業水産課 ☎内線3431、☎(50) 8256

- と き 2月28日(土)午前10時～正午 ※小雨決行
- ところ 高名橋北側の田(稲荷)
- 持ち物 長靴、ハサミ、袋など
- 費用 無料
- 申し込み 不要

※開催場所などの詳細は市の☎の「イベント情報」へ



休日・夜間などの急患診療

南

南休日・夜間急病診療所
☎(23) 5000 片瀬339-1
(藤沢市医師会館内)

北

北休日・夜間急病診療所
☎(88) 7301 大庭5527-1
(保健医療センター内)

- ・可能な限り、事前連絡をしてからの受診にご協力ください
- ・☎は災害時などに「高齢者等避難」以上が発令された際は休診の場合があります

区分	平日夜	土曜夜	土曜深夜	日・祝日昼	日・祝日夜	日・祝日深夜
診療時間 ※1	午後8時～11時	午後6時～11時	午後11時～翌朝午前7時30分	午前9時～午後5時 (正午～午後1時はお休み)	午後6時～11時	午後11時～翌朝午前7時30分
内科	☎ ☎	○	☎※2	○	○	○※2
小児科	☎ ☎	○	※3	○	○	※3

- ※1 受付時間…診療時間終了30分前まで
※2 ☎内科の午後11時以降は要事前連絡
※3 小児科の午後11時以降は市民病院 ☎(25) 3111へ(要事前連絡)

	日曜日・祝日 午前9時～午後5時(正午～午後1時はお休み)
耳鼻咽喉科	当番医療機関で実施(☎へお問い合わせください) ※4
眼科	当番医療機関で実施(☎あるいは☎へお問い合わせください) ※4

※4 問い合わせ時間…午前9時～午後4時30分

全国版救急受診アプリ「Q助」 突然の病気やケガのとき、救急車を呼ぶべきかを判断する目安となります。また緊急時にはWEB版からもアクセスできます。

やぶさめ

湘南江の島春まつり「流鏝馬」

時代装束を着て参加しませんか

湘南江の島春まつりで開催する流鏝馬の「諸役」を募集します。

問い合わせ (公社)藤沢市観光協会 ☎(55) 4141<平日午前9時～午後5時>または観光課 ☎内線3421、☎(50) 8255

諸役

やとり
矢取…行進に参加し、放たれた矢を回収する役

へいかた
幣方…矢が的に的中したことを知らせる役

はたかた
旗方…行軍の先頭で紅白の旗を立て、一同を率いる役

※役の指定はできません

と き 3月14日(土)午前10時～午後4時 ※雨天中止

ところ 片瀬海岸東浜

対象・定員 砂浜を草履で歩ける中学生以上の方8人(抽選)

費用 無料

申し込み 2月26日(木)<必着>までに、住所・氏名(フリガナ)・年齢・身長・電話番号を郵送・持参(はがき)で(公社)藤沢市観光協会 流鏝馬・諸役募集係<〒251-0035片瀬海岸2-20-13>へ

ふじさわ安心ダイヤル24

☎0120(26) 0070

※発信者番号は通知設定でおかけください

救急車を呼ぶか迷ったときは、かながわ救急相談センター(☎7119)もご利用いただけます。

24時間電話健康相談サービス
健康相談・医療相談・介護相談・育児相談・メンタルヘルス相談・医療機関情報
表中の診療時間以外はこちらへ

	月～金曜日(夜間)	土曜日(午後1時～翌朝午前8時)
外科・整形外科	午後8時～翌朝午前8時 ☎ 0120 (26) 0070で案内	2月 7日 藤沢脳神経外科病院 ☎(27) 1511 14日 藤沢湘南台病院 ☎(44) 1451 21日 藤沢湘南台病院 ☎(44) 1451

	日曜日・祝日	
	午前9時～翌朝午前8時	午前9時～午後5時
外科・整形外科	2月 8日 藤沢脳神経外科病院 ☎(27) 1511 11日 藤沢湘南台病院 ☎(44) 1451 15日 藤沢湘南台病院 ☎(44) 1451 22日 藤沢湘南台病院 ☎(44) 1451 23日 藤沢湘南台病院 ☎(44) 1451	2月 8日 みむら脳神経外科 ☎(81) 8686 11日 湘南斉藤クリニック ☎(22) 4114 15日 湘南台プレストクリニック ☎(41) 0055 22日 上林整形外科 ☎(36) 2226 23日 湘南台脳神経外科クリニック ☎(45) 5500
産婦人科	2月 8日 とやま産婦人科医院 ☎(22) 1103 11日 吉田クリニック ☎(88) 1103 15日 黒川産科婦人科医院 ☎(81) 0500 22日 とやま産婦人科医院 ☎(22) 1103 23日 桜林産婦人科医院 ☎(22) 2222	

	日曜日・祝日(午前9時30分～正午、午後1時～4時) ※5
歯科	休日急患歯科診療所 ☎(26) 3310 鶴沼石上2-10-6(口腔保健センター内)

※5 受付時間…午前、午後ともに診療時間終了30分前まで