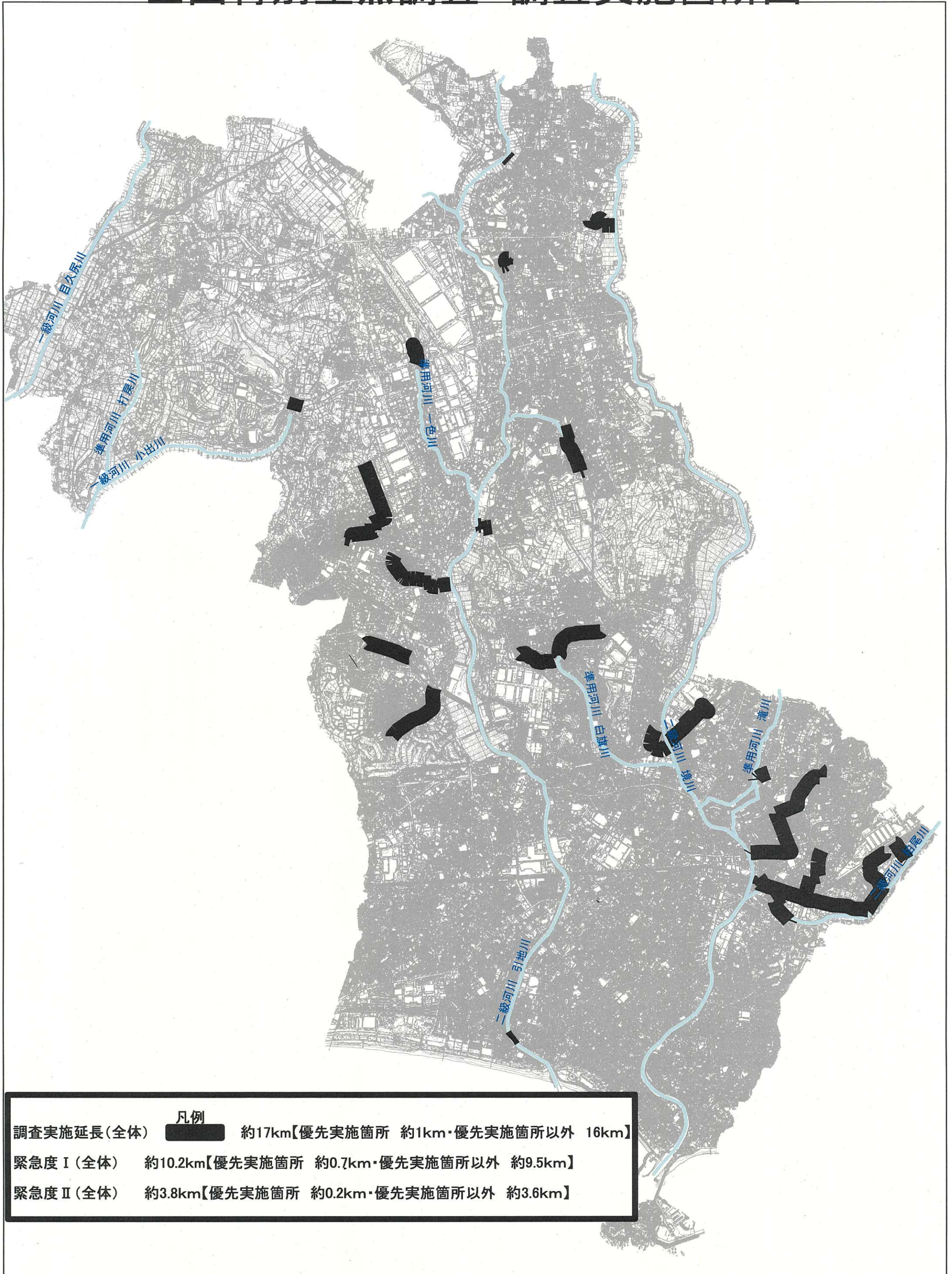


全国特別重点調査 調査実施箇所図



| 凡例 | |
|-------------|----------------------------------------|
| 調査実施延長(全体) | 約17km【優先実施箇所 約1km・優先実施箇所以外 16km】 |
| 緊急度 I (全体) | 約10.2km【優先実施箇所 約0.7km・優先実施箇所以外 約9.5km】 |
| 緊急度 II (全体) | 約3.8km【優先実施箇所 約0.2km・優先実施箇所以外 約3.6km】 |